



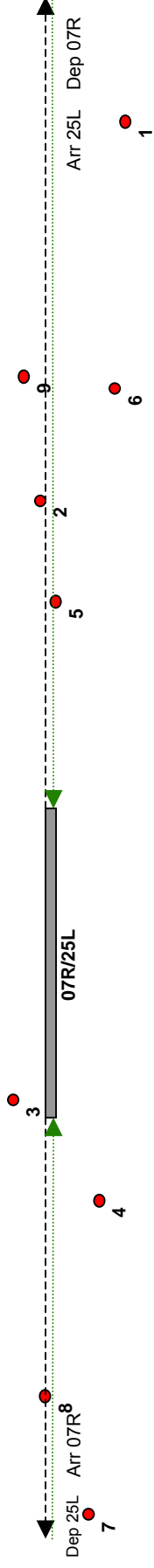
Flughafen Berlin Schönefeld GmbH
Stabsstelle Umwelt
Fluglärmüberwachung

Fluglärmbericht Flughafen Schönefeld

Monat : November 2010

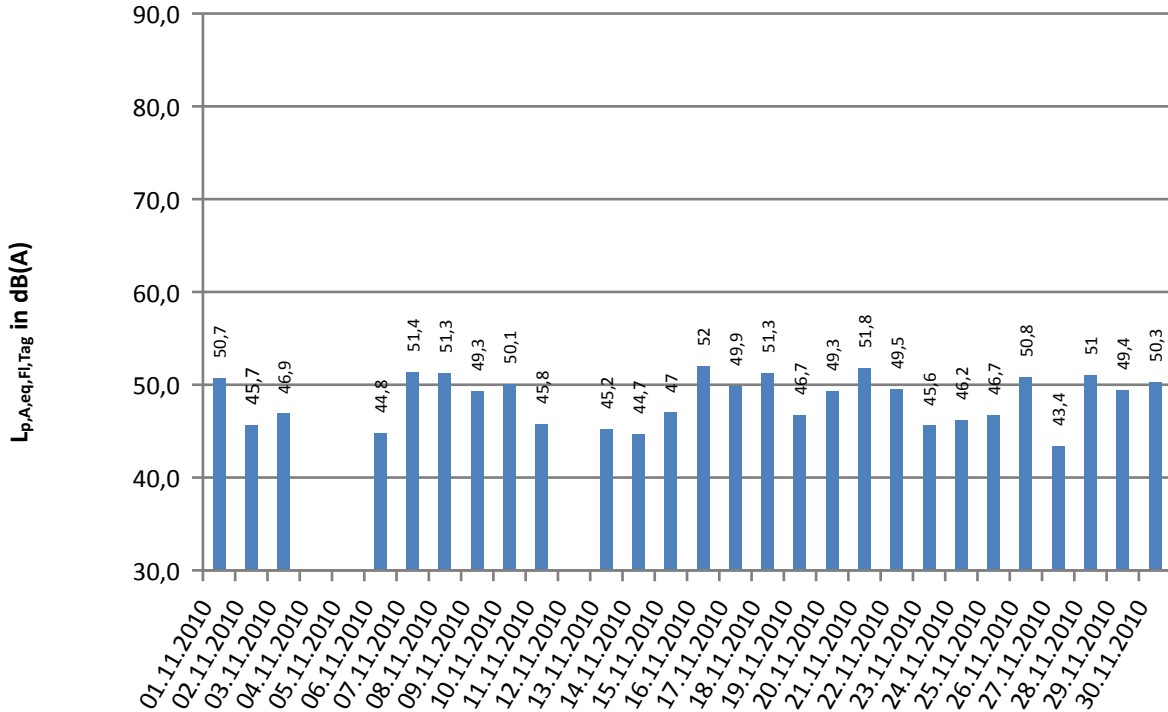
Flughafen Berlin Schönefeld

Fluglärmbericht 11 / 2010

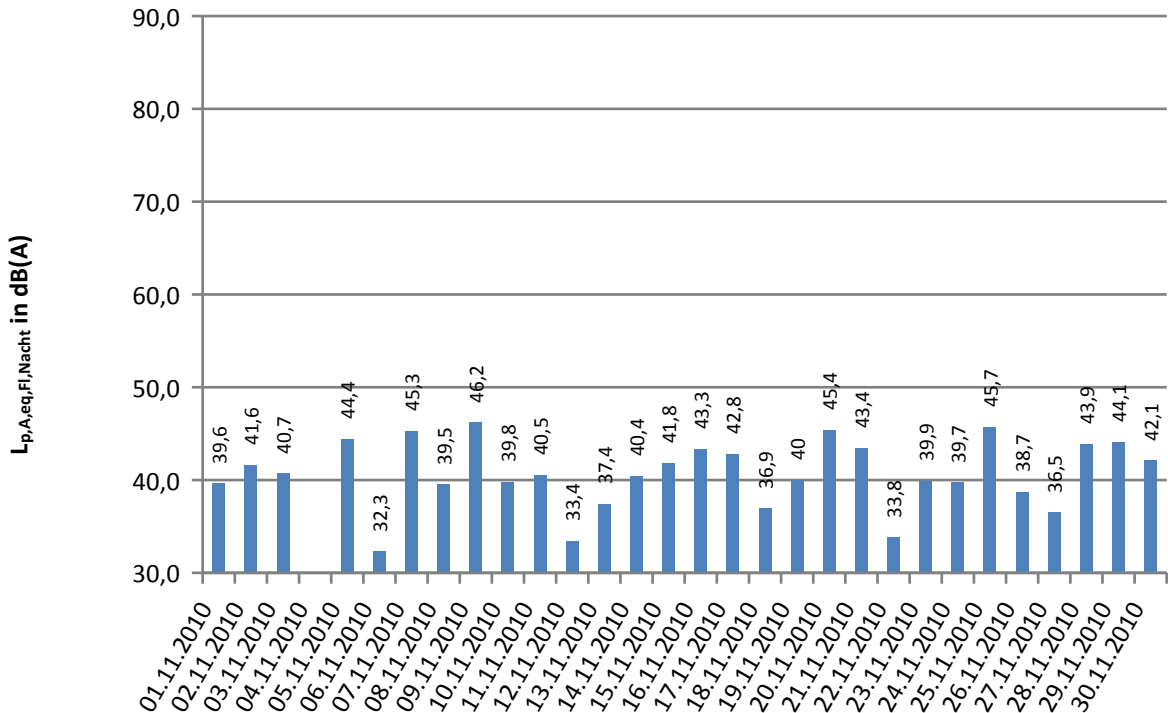


- | | | | | | | | | | |
|---|--------------------------|---|---------------|---|------------------------|---|--------------------|---|----------------------|
| 1 | Karolinenhof (mobile M.) | 3 | Wassmannsdorf | 5 | Hubertus | 7 | Blankenfelde | 9 | Bohnsdorf, Fließstr. |
| 2 | Bohnsdorf, Waldstr. | 4 | Selchow | 6 | Waltersdf.,Waldsiedlg. | 8 | Mahlow, Waldsiedl. | | |

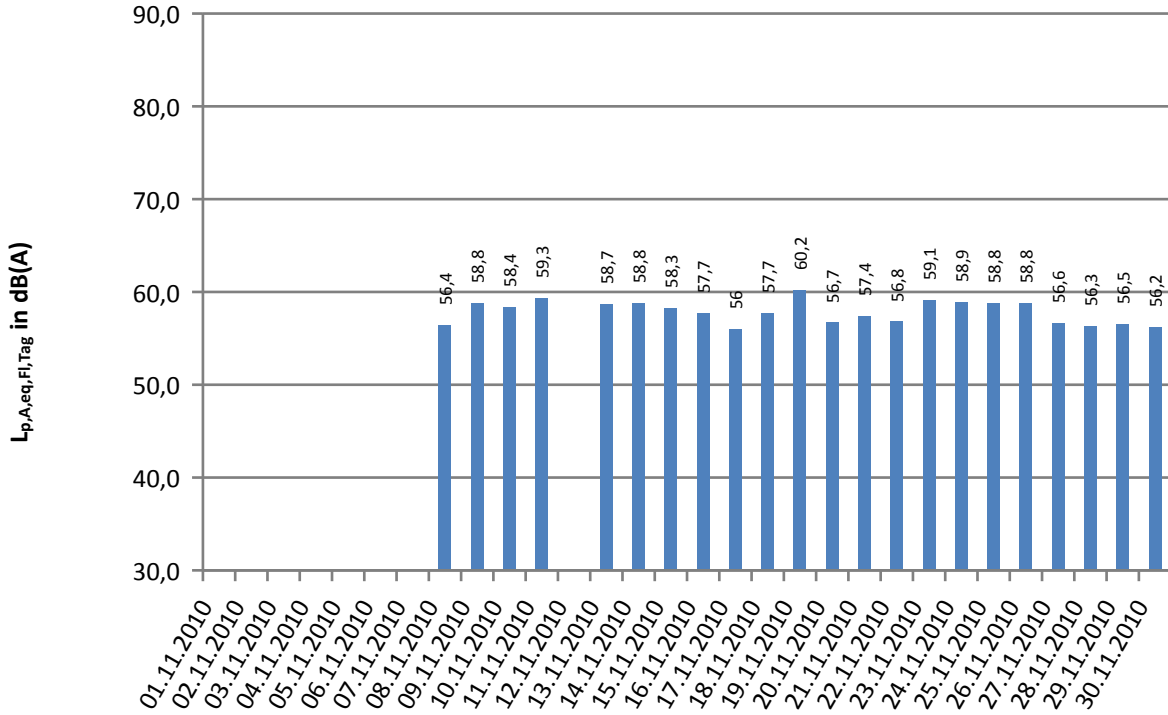
Fluggeräusch Tag
49,0 dB(A)



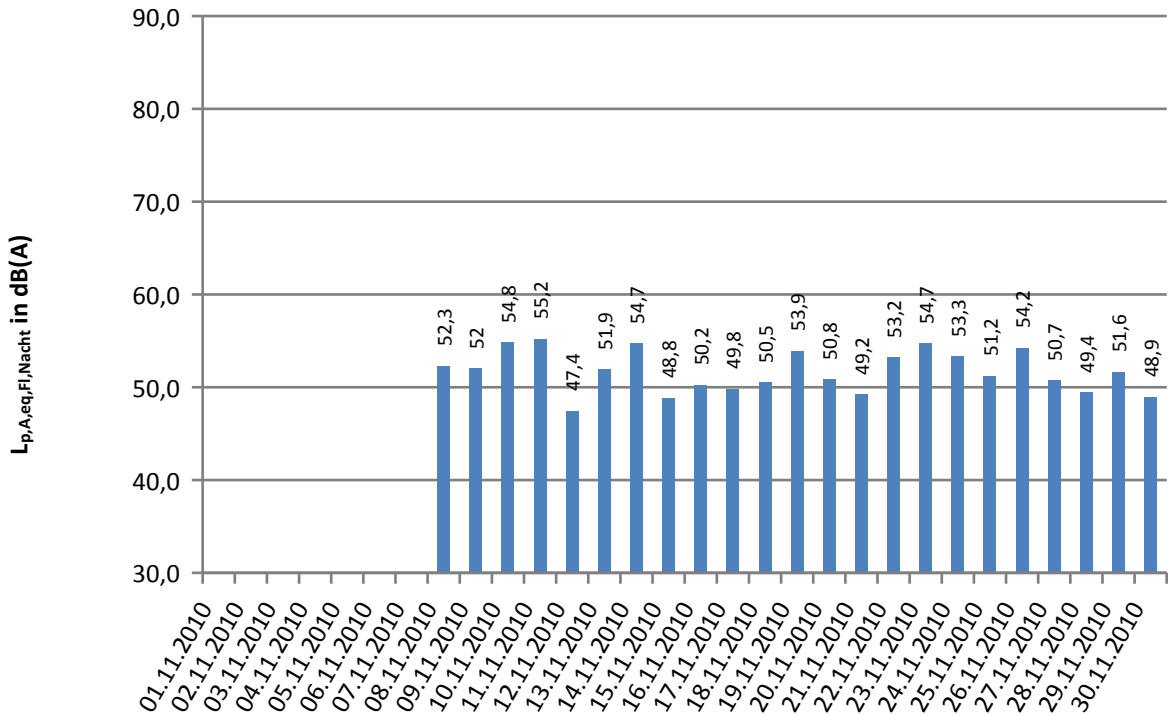
Fluggeräusch Nacht
41,9 dB(A)



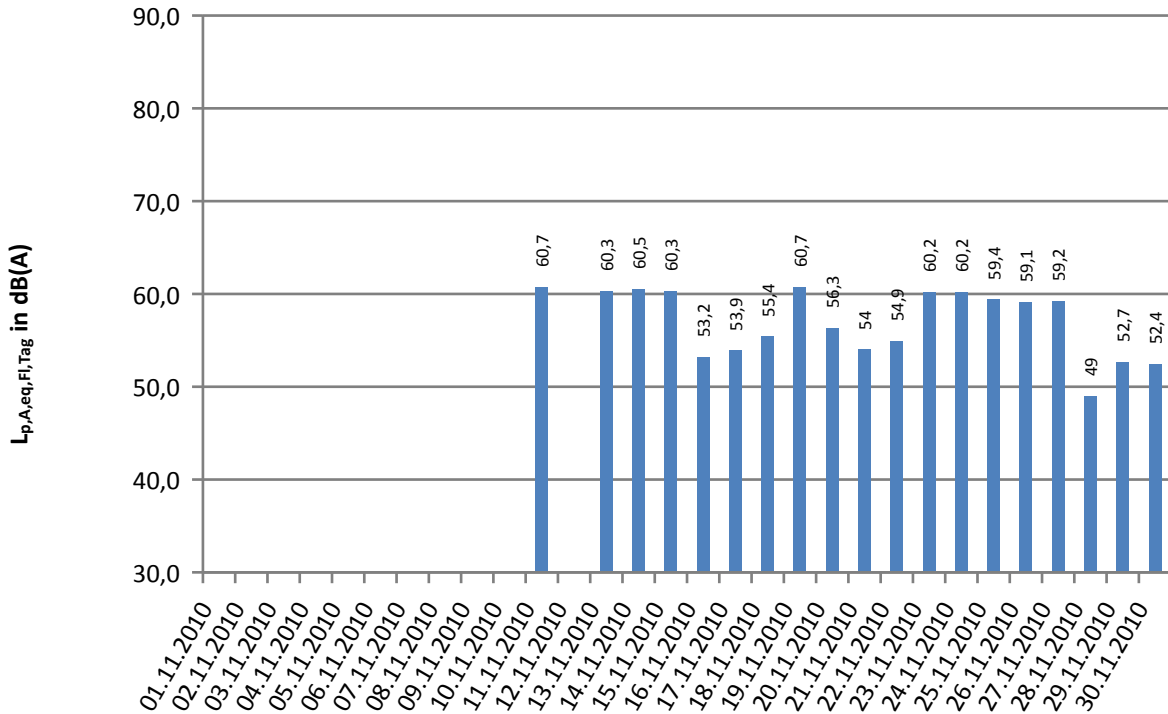
Fluggeräusch Tag
58,1 dB(A)



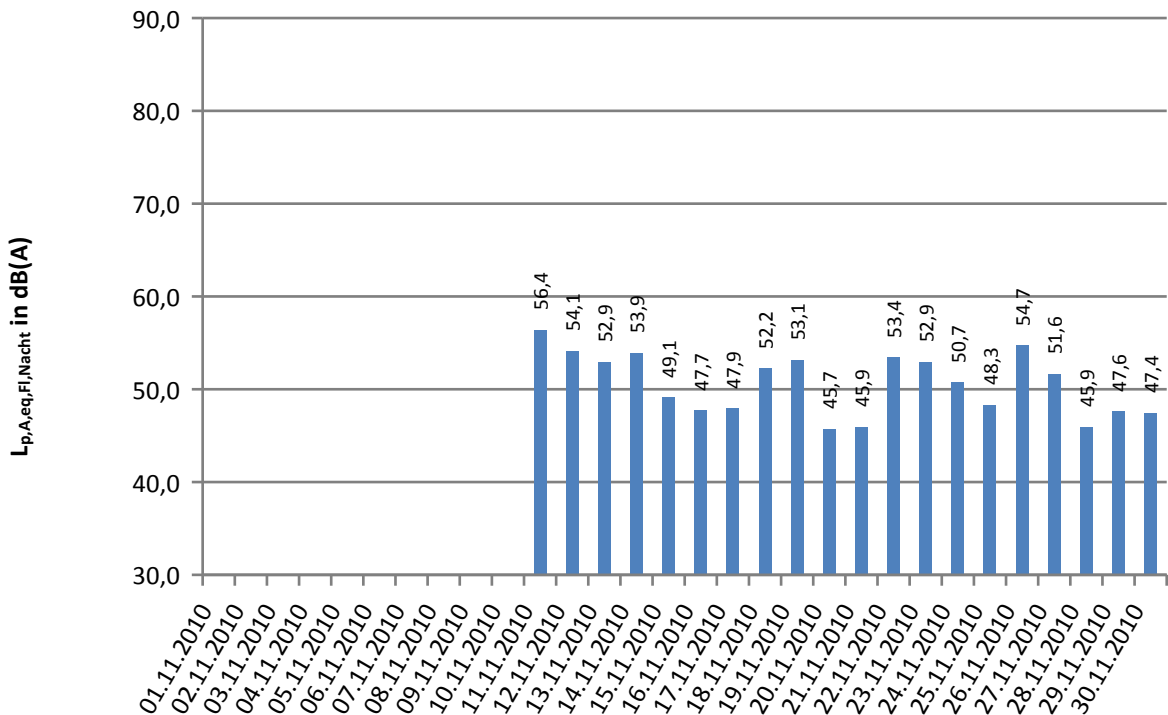
Fluggeräusch Nacht
52,2 dB(A)



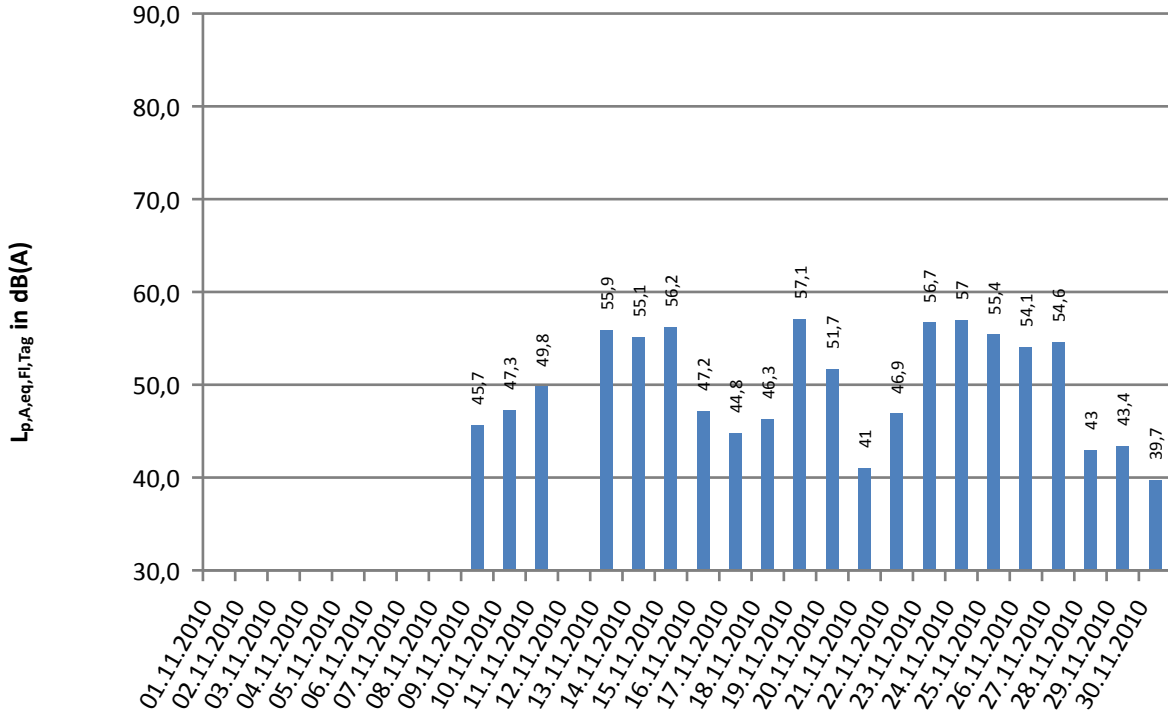
Fluggeräusch Tag
58,2 dB(A)



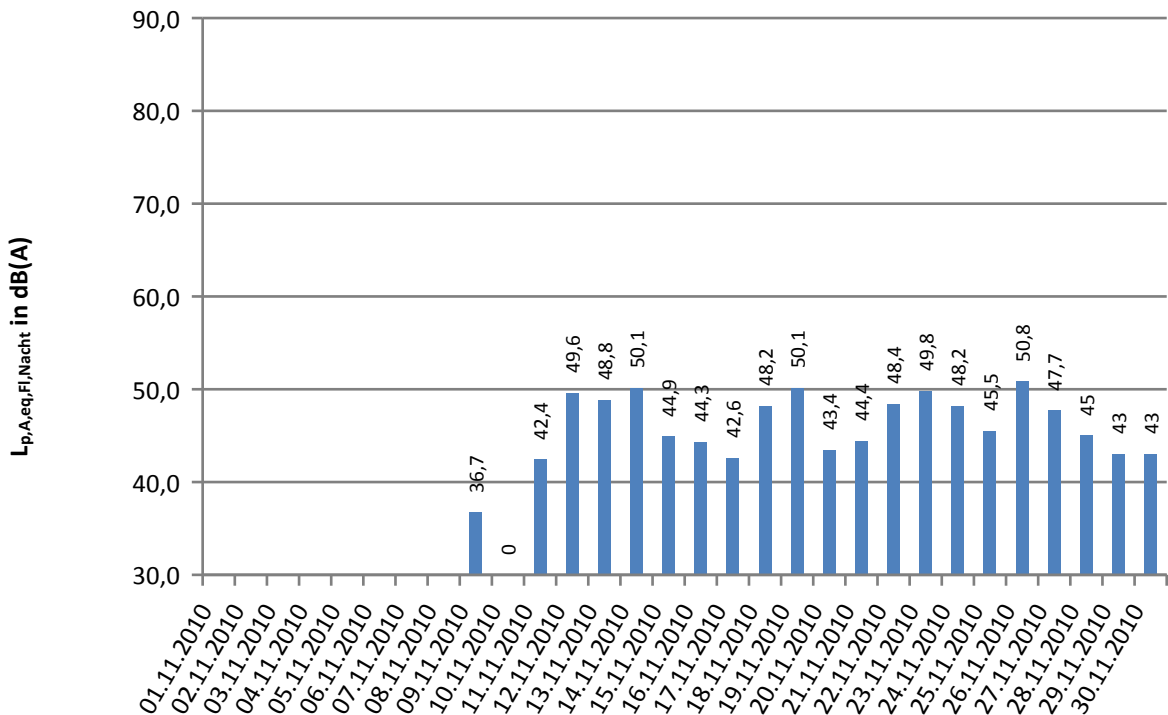
Fluggeräusch Nacht
51,6 dB(A)



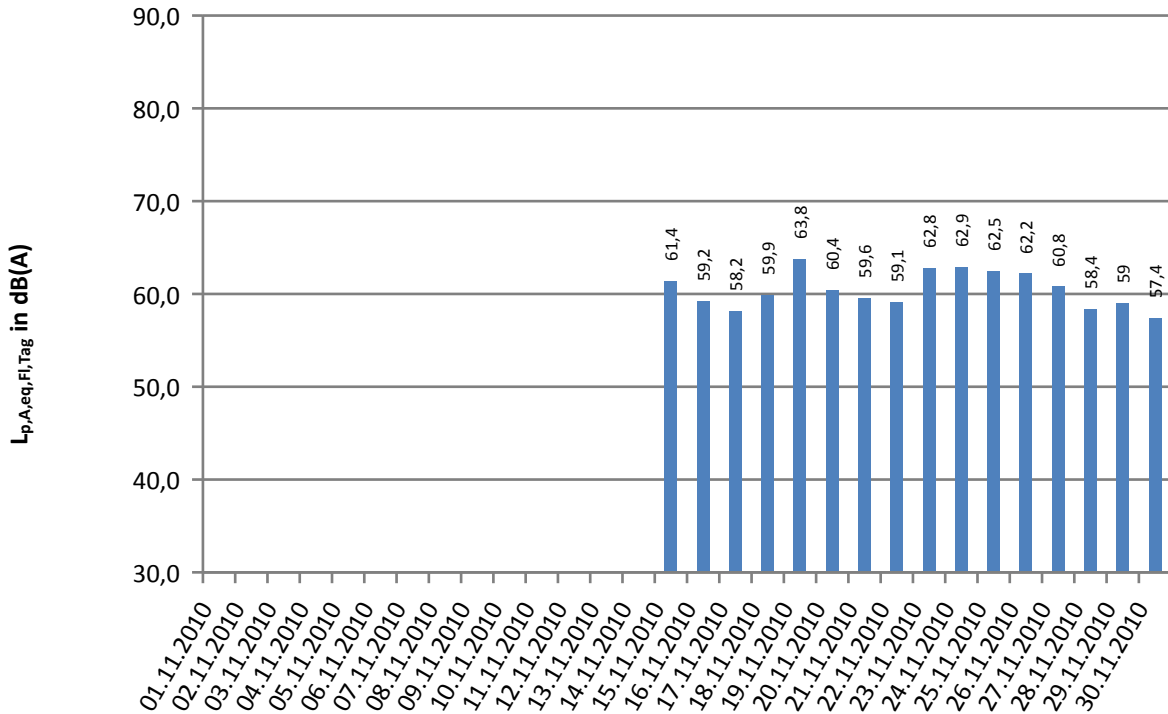
Fluggeräusch Tag
53,1 dB(A)



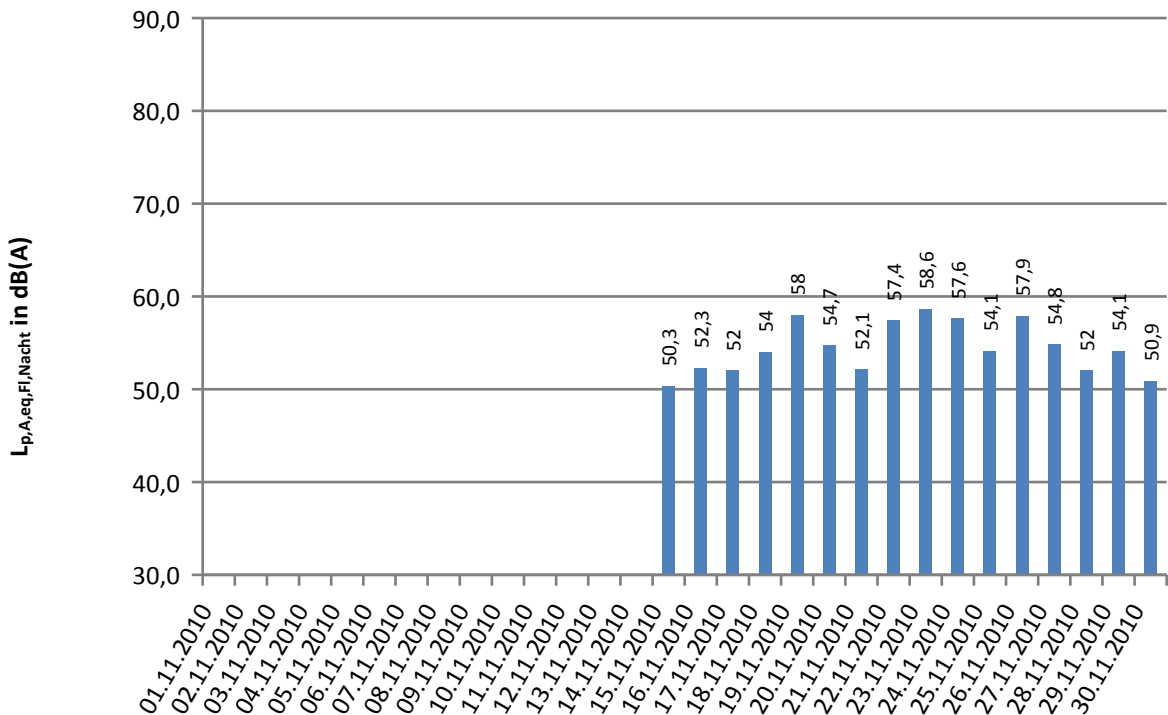
Fluggeräusch Nacht
47,0 dB(A)



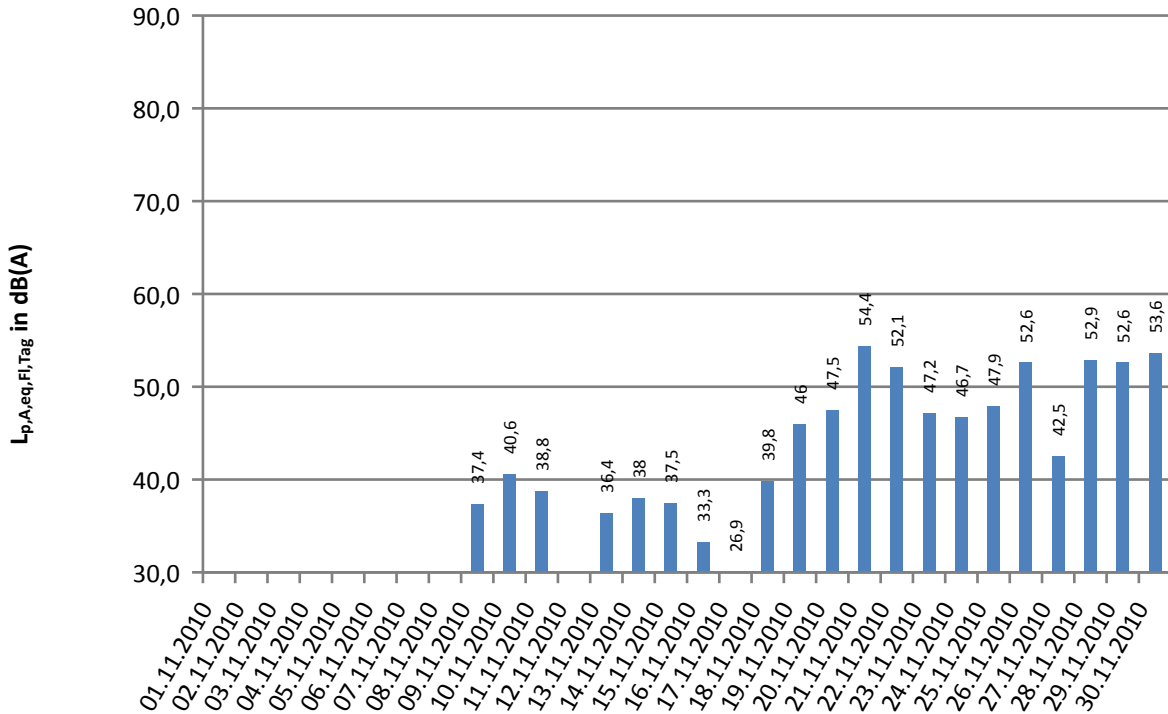
Fluggeräusch Tag
60,9 dB(A)



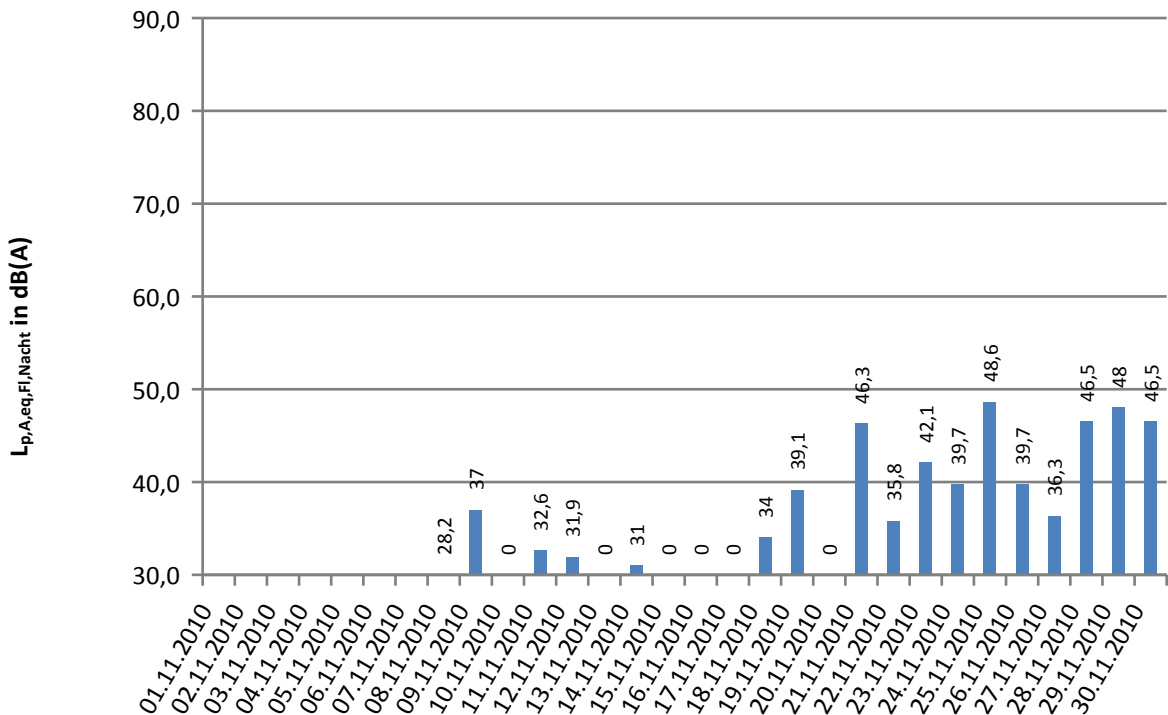
Fluggeräusch Nacht
55,3 dB(A)



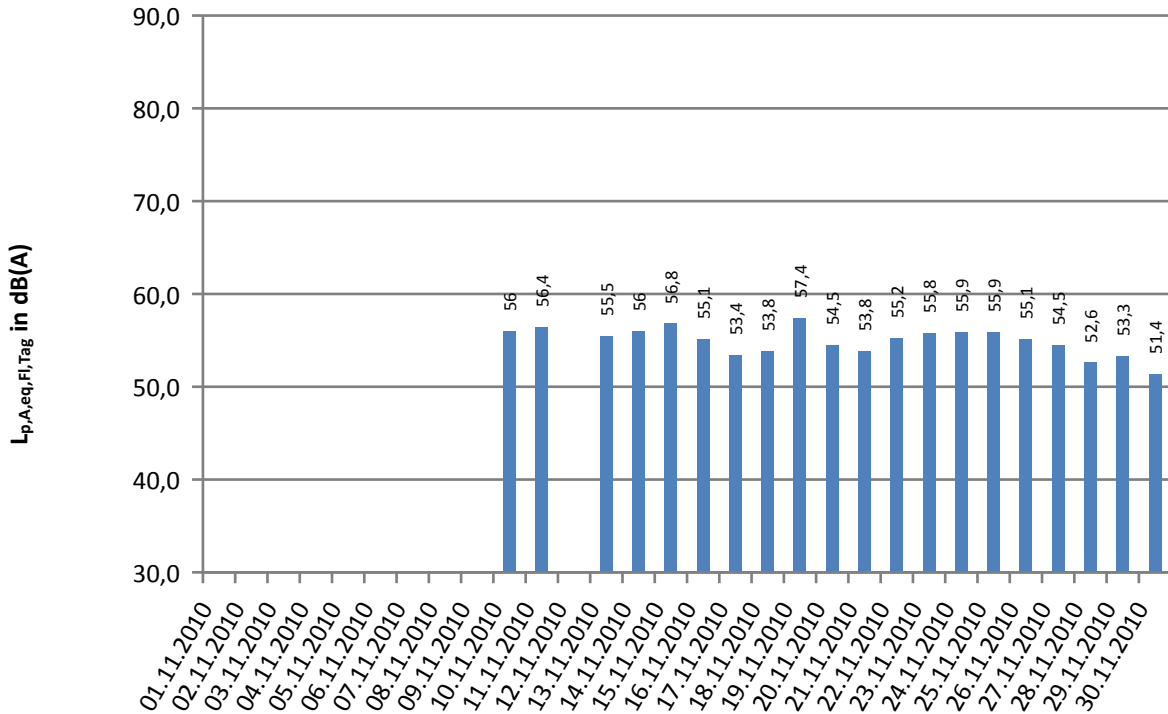
Fluggeräusch Tag
48,6 dB(A)



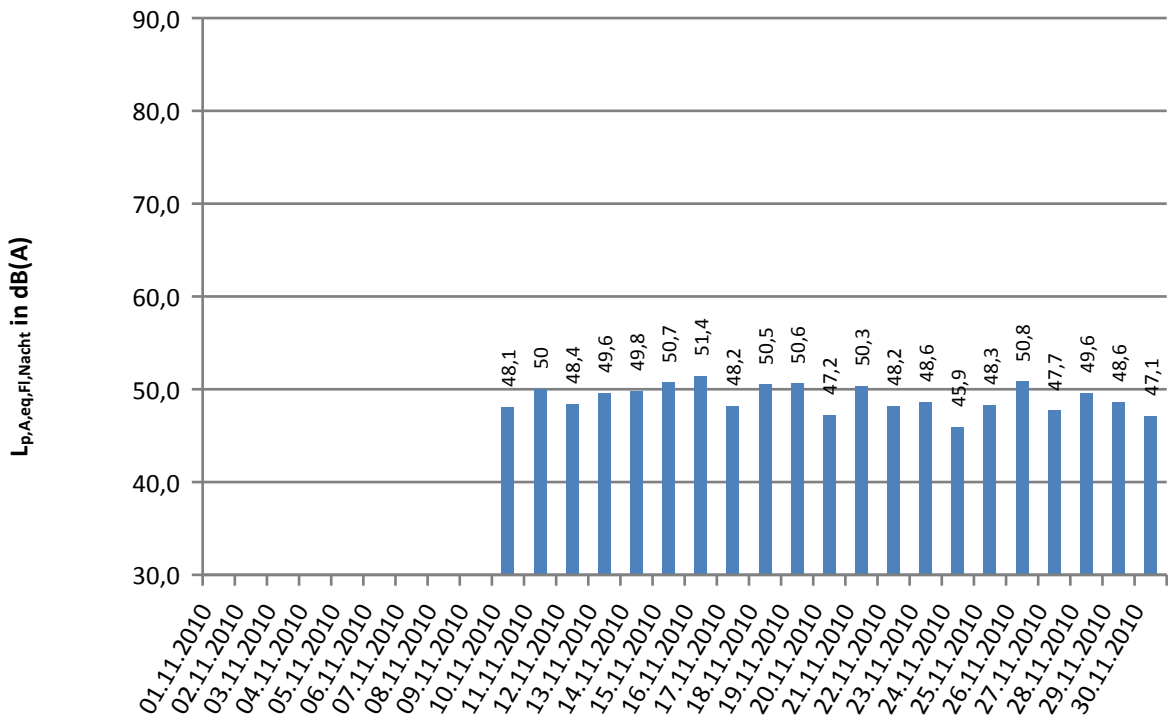
Fluggeräusch Nacht
41,7 dB(A)



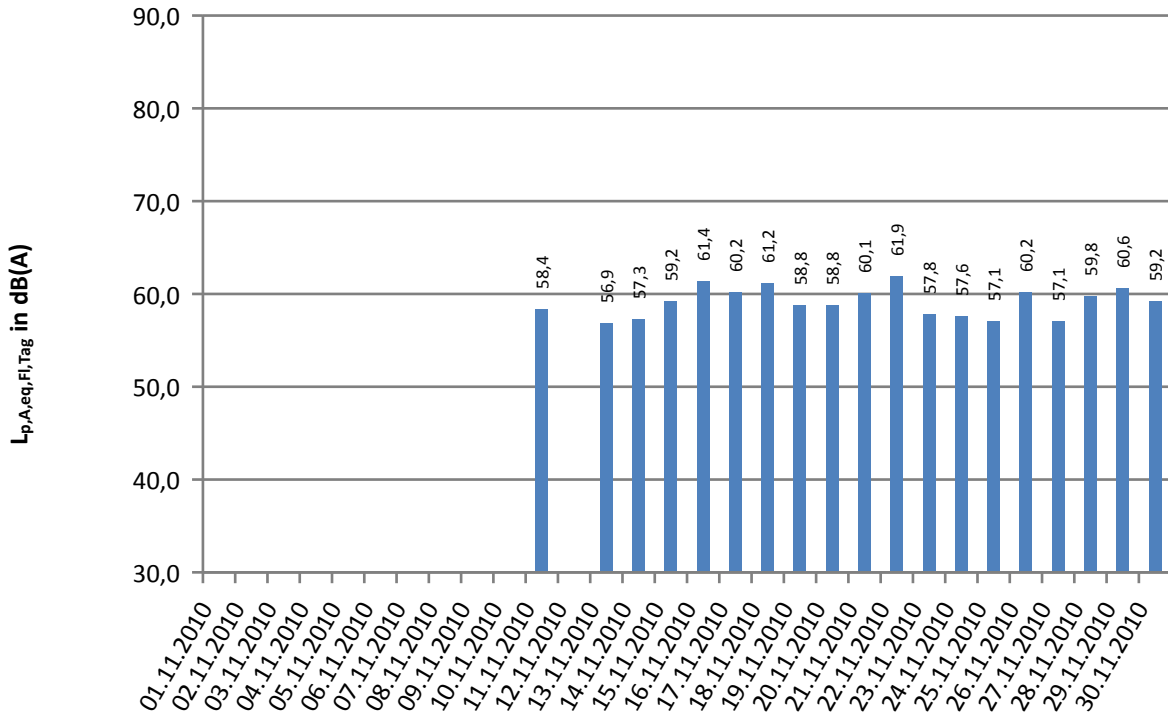
Fluggeräusch Tag
55,2 dB(A)



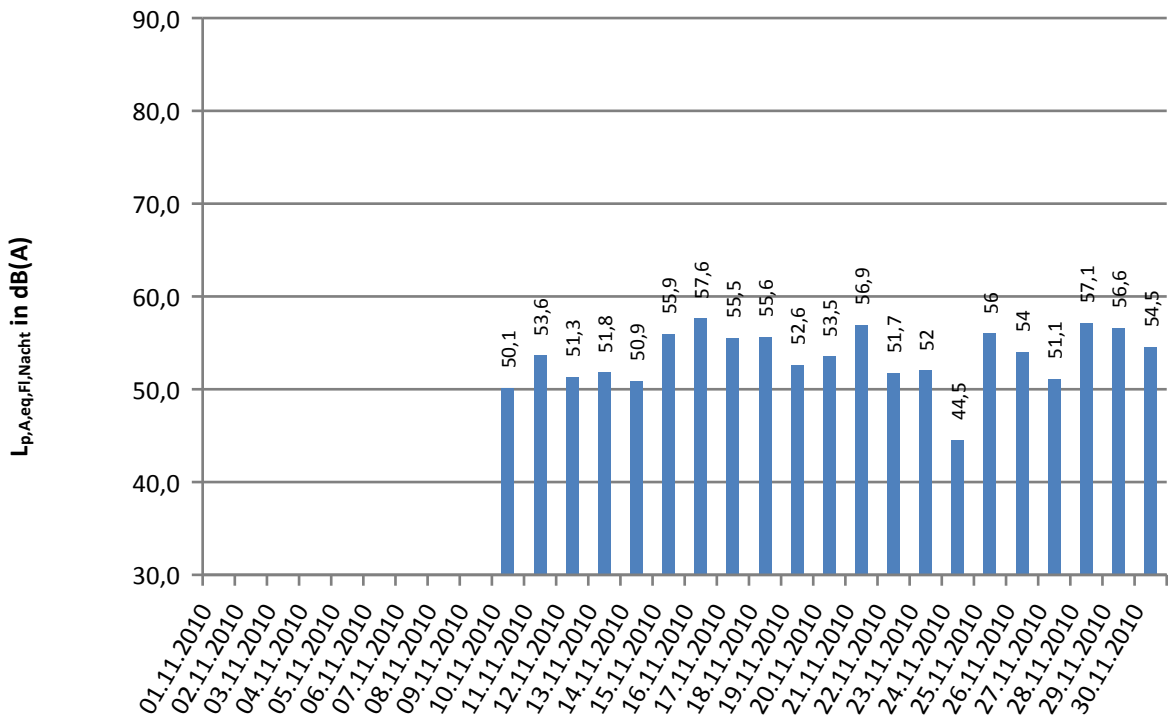
Fluggeräusch Nacht
49,2 dB(A)



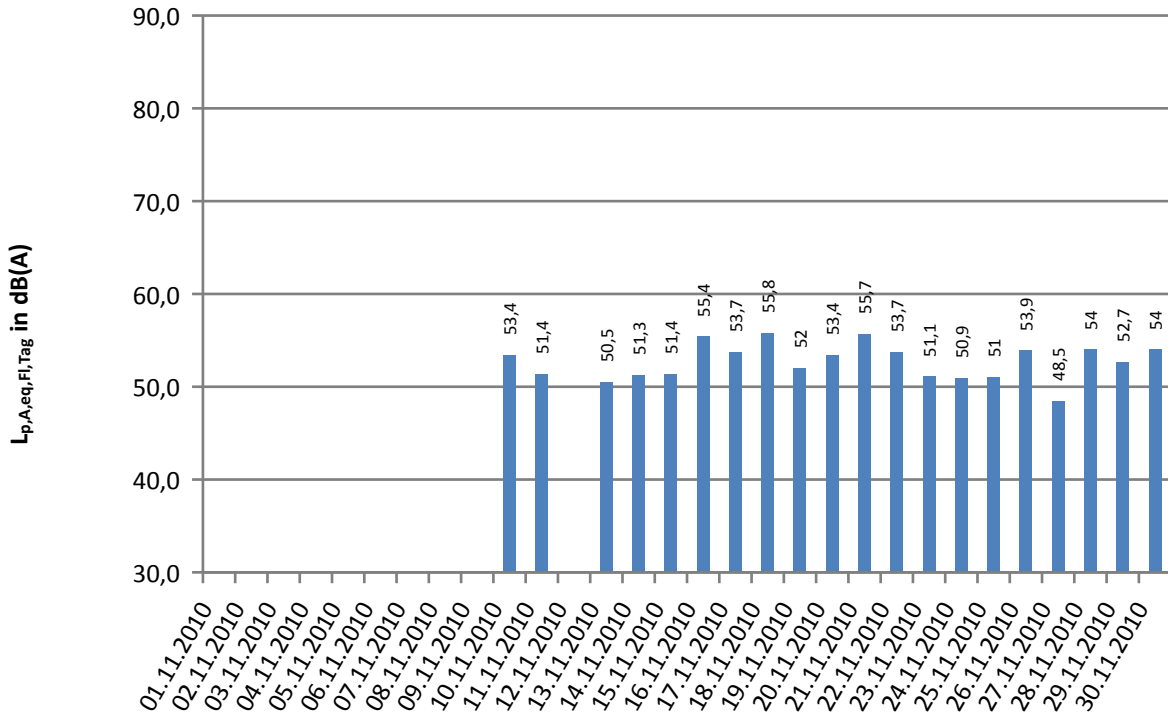
Fluggeräusch Tag
59,3 dB(A)



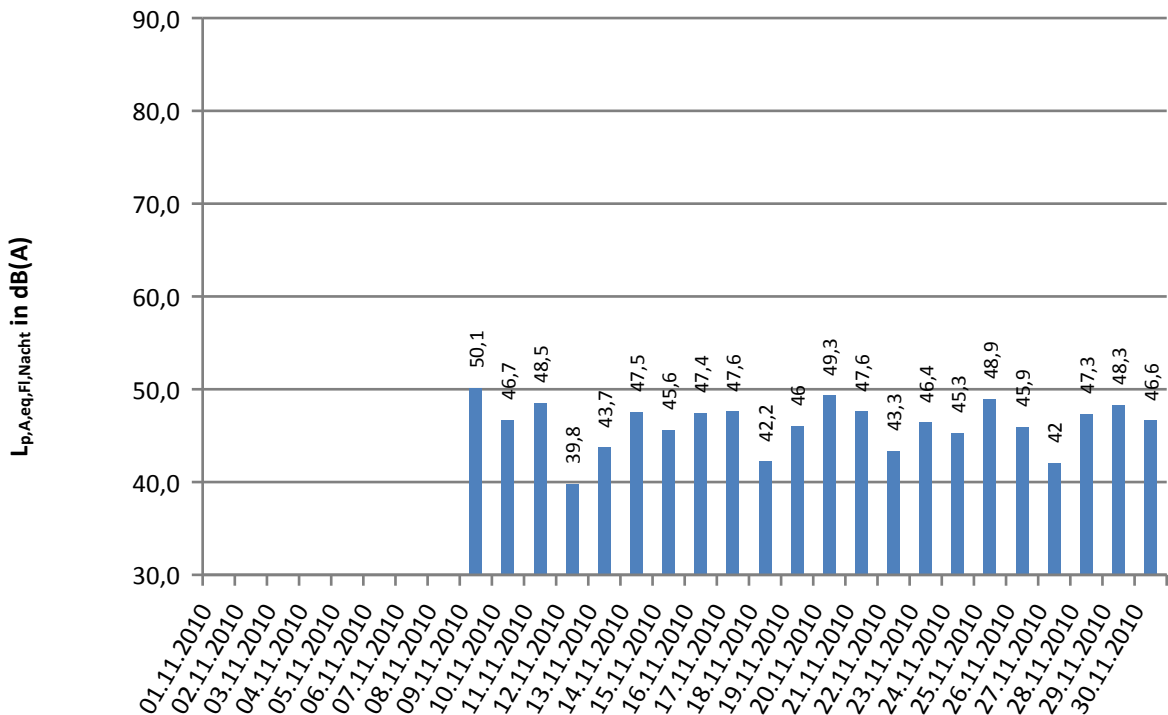
Fluggeräusch Nacht
54,3 dB(A)



Fluggeräusch Tag
53,1 dB(A)



Fluggeräusch Nacht
46,8 dB(A)



	Gesamtgeräusch in dB(A)					Fluggeräusch in dB(A)				
	$L_{eq\ Tag}$	$L_{eq\ Nacht/L_N}$	L_D	L_E	L_{DEN}	$L_{eq\ Tag}$	$L_{eq\ Nacht/L_N}$	L_D	L_E	L_{DEN}
Mo 01.11.2010	55,9	48,1	57,1	51,8	57,5	50,7	39,6	52,1	44,9	50,8
Di 02.11.2010	54,3	49,7	54,5	53,4	57,5	45,7	41,6	45,1	47,1	49,6
Mi 03.11.2010	54,2	49,9	54,9	52,6	58,2	46,9	40,7	47,0	46,8	50,0
Do 04.11.2010										
Fr 05.11.2010		50,9		53,3			44,4		47,6	
Sa 06.11.2010	53,9	46,2	54,4	51,9	55,6	44,8	32,3	45,1	44,0	45,4
So 07.11.2010	54,3	49,0	53,9	55,2	57,5	51,4	45,3	50,5	53,4	54,5
Mo 08.11.2010	55,8	45,6	56,3	54,2	56,7	51,3	39,5	51,3	51,1	52,2
Di 09.11.2010	54,4	49,3	53,9	55,7	57,8	49,3	46,2	46,2	53,4	54,4
Mi 10.11.2010	54,9	48,8	55,4	52,5	57,2	50,1	39,8	51,0	45,2	50,5
Do 11.11.2010	57,1	50,1	57,8	51,7	58,5	45,8	40,5	46,1	44,3	48,3
Fr 12.11.2010		48,3		54,1			33,4		48,7	
Sa 13.11.2010	54,1	46,4	54,5	52,2	55,7	45,2	37,4	45,5	44,1	47,0
So 14.11.2010	53,0	47,3	52,3	54,6	56,2	44,7	40,4	44,4	45,6	48,4
Mo 15.11.2010	53,5	47,8	53,1	54,5	56,5	47,0	41,8	44,3	50,8	51,0
Di 16.11.2010	56,6	49,0	56,8	55,5	58,3	52,0	43,3	52,0	51,5	53,3
Mi 17.11.2010	55,3	55,7	55,7	53,6	61,8	49,9	42,8	50,4	48,1	51,9
Do 18.11.2010	56,0	46,9	56,1	55,9	57,6	51,3	36,9	50,8	52,4	52,3
Fr 19.11.2010	54,2	47,0	54,6	52,7	56,1	46,7	40,0	47,0	45,5	48,9
Sa 20.11.2010	54,2	48,5	54,6	52,9	56,9	49,3	45,4	49,1	49,9	53,2
So 21.11.2010	54,2	47,4	53,9	55,0	56,7	51,8	43,4	51,2	53,3	54,0
Mo 22.11.2010	54,9	45,6	55,1	54,2	56,2	49,5	33,8	49,5	49,5	50,0
Di 23.11.2010	54,6	46,9	55,1	52,4	56,2	45,6	39,9	45,7	45,0	48,3
Mi 24.11.2010	56,9	46,6	57,7	52,7	57,4	46,2	39,7	46,6	44,8	48,4
Do 25.11.2010	53,7	48,3	53,9	53,2	56,6	46,7	45,7	45,4	49,1	52,7
Fr 26.11.2010	55,1	46,7	55,9	51,9	56,3	50,8	38,7	51,8	44,5	50,6
Sa 27.11.2010	51,7	46,0	52,0	50,6	54,4	43,4	36,5	43,6	42,7	45,6
So 28.11.2010	54,0	47,7	54,3	52,8	56,4	51,0	43,9	51,3	49,8	53,0
Mo 29.11.2010	55,7	48,2	56,2	53,9	57,5	49,4	44,1	49,8	47,9	52,2
Di 30.11.2010	55,8	49,8	56,0	55,3	58,4	50,3	42,1	49,5	52,0	52,6
Gesamt	54,9	48,8	55,2	53,7	57,4	49,0	41,9	48,9	49,2	51,3

	Gesamtgeräusch in dB(A)					Fluggeräusch in dB(A)				
	$L_{eq\ Tag}$	$L_{eq\ Nacht/L_N}$	L_D	L_E	L_{DEN}	$L_{eq\ Tag}$	$L_{eq\ Nacht/L_N}$	L_D	L_E	L_{DEN}
Mo 01.11.2010										
Di 02.11.2010										
Mi 03.11.2010										
Do 04.11.2010										
Fr 05.11.2010										
Sa 06.11.2010										
So 07.11.2010										
Mo 08.11.2010	58,4	53,8		58,6		56,4	52,3		57,7	
Di 09.11.2010	60,3	53,2	60,3	60,1	62,5	58,8	52,0	58,7	59,0	61,2
Mi 10.11.2010	59,9	56,2	60,0	59,8	63,7	58,4	54,8	58,4	58,3	62,3
Do 11.11.2010	60,9	56,8	61,1	59,8	64,1	59,3	55,2	59,4	58,4	62,5
Fr 12.11.2010		51,8		61,8			47,4		60,8	
Sa 13.11.2010	60,1	52,9	60,4	59,2	62,1	58,7	51,9	58,9	58,1	60,9
So 14.11.2010	59,9	55,6	59,6	60,9	63,7	58,8	54,7	58,3	60,0	62,6
Mo 15.11.2010	61,2	50,7	61,6	59,5	62,0	58,3	48,8	58,2	58,6	59,8
Di 16.11.2010	59,7	51,9	59,7	59,3	61,3	57,7	50,2	57,6	58,0	59,6
Mi 17.11.2010	57,7	51,1	58,0	56,8	60,0	56,0	49,8	56,2	55,5	58,5
Do 18.11.2010	59,2	52,3	58,9	59,8	61,7	57,7	50,5	57,2	59,0	60,3
Fr 19.11.2010	61,4	54,9	61,7	60,6	63,8	60,2	53,9	60,5	59,5	62,7
Sa 20.11.2010	58,2	51,6	58,6	56,5	60,3	56,7	50,8	57,0	55,4	59,2
So 21.11.2010	58,3	50,5	57,9	59,5	60,6	57,4	49,2	57,0	58,5	59,5
Mo 22.11.2010	58,3	54,6	58,0	59,3	62,3	56,8	53,2	56,2	58,3	61,0
Di 23.11.2010	60,7	55,9	60,8	60,3	63,9	59,1	54,7	59,2	58,9	62,6
Mi 24.11.2010	60,7	54,6	60,8	60,1	63,3	58,9	53,3	59,0	58,8	61,8
Do 25.11.2010	60,4	52,2	60,4	60,4	62,3	58,8	51,2	58,5	59,4	61,0
Fr 26.11.2010	59,9	55,0	60,1	59,4	63,1	58,8	54,2	58,9	58,4	62,1
Sa 27.11.2010	58,4	51,7	58,6	57,6	60,7	56,6	50,7	56,9	55,5	59,2
So 28.11.2010	57,5	51,7	57,8	56,6	60,2	56,3	49,4	56,5	55,6	58,5
Mo 29.11.2010	58,4	52,7	58,5	58,0	61,2	56,5	51,6	56,6	56,2	59,7
Di 30.11.2010	57,8	52,7	57,4	58,7	61,1	56,2	48,9	55,6	57,5	58,7
Gesamt	59,7	53,6	59,7	59,4	62,3	58,1	52,2	58,0	58,2	60,9

	Gesamtgeräusch in dB(A)					Fluggeräusch in dB(A)				
	$L_{eq\ Tag}$	$L_{eq\ Nacht/L_N}$	L_D	L_E	L_{DEN}	$L_{eq\ Tag}$	$L_{eq\ Nacht/L_N}$	L_D	L_E	L_{DEN}
Mo 01.11.2010										
Di 02.11.2010										
Mi 03.11.2010										
Do 04.11.2010										
Fr 05.11.2010										
Sa 06.11.2010										
So 07.11.2010										
Mo 08.11.2010										
Di 09.11.2010										
Mi 10.11.2010										
Do 11.11.2010	63,4	59,5	63,4	63,3	67,4	60,7	56,4	60,3	61,6	64,6
Fr 12.11.2010		56,9		64,1			54,1		62,1	
Sa 13.11.2010	64,2	54,9	64,9	60,7	65,0	60,3	52,9	60,7	59,0	62,2
So 14.11.2010	61,8	56,6	61,5	62,6	65,0	60,5	53,9	60,1	61,6	63,2
Mo 15.11.2010	62,7	57,2	62,9	61,8	65,5	60,3	49,1	60,7	58,9	61,0
Di 16.11.2010	62,2	57,1	62,1	62,5	65,3	53,2	47,7	53,3	53,0	56,1
Mi 17.11.2010	60,6	57,0	60,7	60,4	64,5	53,9	47,9	53,7	54,2	56,7
Do 18.11.2010	61,4	57,3	61,7	60,3	64,9	55,4	52,2	56,0	53,2	59,3
Fr 19.11.2010	62,4	56,4	62,4	62,2	65,0	60,7	53,1	60,7	60,9	62,8
Sa 20.11.2010	59,1	55,9	59,5	57,4	63,1	56,3	45,7	57,2	52,0	56,7
So 21.11.2010	60,0	55,8	59,7	60,9	63,7	54,0	45,9	53,8	54,7	56,1
Mo 22.11.2010	61,2	58,3	61,5	60,4	65,4	54,9	53,4	54,1	56,6	60,4
Di 23.11.2010	62,8	58,3	62,8	62,7	66,2	60,2	52,9	60,1	60,4	62,4
Mi 24.11.2010	62,7	56,6	62,7	62,7	65,4	60,2	50,7	59,9	61,1	61,9
Do 25.11.2010	61,9	56,8	61,9	61,9	65,0	59,4	48,3	59,4	59,3	60,4
Fr 26.11.2010	62,1	57,6	61,6	63,2	65,7	59,1	54,7	57,5	61,8	63,2
Sa 27.11.2010	60,4	53,9	60,6	59,6	62,7	59,2	51,6	59,3	58,5	61,1
So 28.11.2010	58,5	56,0	58,3	59,0	63,2	49,0	45,9	48,5	50,1	53,4
Mo 29.11.2010	60,5	55,8	60,7	59,8	63,7	52,7	47,6	51,5	55,2	56,4
Di 30.11.2010	59,7	57,5	59,6	60,0	64,6	52,4	47,4	51,8	53,8	55,9
Gesamt	61,7	56,9	61,8	61,4	65,0	58,2	51,6	58,1	58,7	60,8

	<i>Gesamtgeräusch in dB(A)</i>					<i>Fluggeräusch in dB(A)</i>				
	<i>L_{eq} Tag</i>	<i>L_{eq} Nacht/L_N</i>	<i>L_D</i>	<i>L_E</i>	<i>L_{DEN}</i>	<i>L_{eq} Tag</i>	<i>L_{eq} Nacht/L_N</i>	<i>L_D</i>	<i>L_E</i>	<i>L_{DEN}</i>
Mo 01.11.2010										
Di 02.11.2010										
Mi 03.11.2010										
Do 04.11.2010										
Fr 05.11.2010										
Sa 06.11.2010										
So 07.11.2010										
Mo 08.11.2010										
Di 09.11.2010	61,6	49,0		53,2		45,7	36,7			
Mi 10.11.2010	63,4	51,6	64,4	57,2	63,3	47,3		47,3	47,2	47,4
Do 11.11.2010	59,8	54,3	60,0	58,2	62,1	49,8	42,4	49,7	50,6	51,6
Fr 12.11.2010		52,0		59,9			49,6		57,4	
Sa 13.11.2010	58,3	50,3	58,5	57,6	60,1	55,9	48,8	56,1	55,1	58,0
So 14.11.2010	57,1	51,9	56,9	57,6	60,3	55,1	50,1	54,6	56,3	58,5
Mo 15.11.2010	59,5	51,0	60,0	57,3	60,8	56,2	44,9	56,6	54,4	56,8
Di 16.11.2010	60,6	51,0	61,2	55,9	61,1	47,2	44,3	47,7	43,3	51,5
Mi 17.11.2010	60,7	48,8	61,7	53,0	60,4	44,8	42,6	45,6	40,8	49,3
Do 18.11.2010	62,0	51,7	63,1	53,1	62,1	46,3	48,2	47,2	41,7	54,0
Fr 19.11.2010	60,2	52,4	60,7	58,2	61,8	57,1	50,1	57,2	56,7	59,3
Sa 20.11.2010	55,1	46,6	55,9	51,0	56,2	51,7	43,4	52,9	40,5	52,5
So 21.11.2010	53,4	49,1	53,4	53,5	57,0	41,0	44,4	40,7	41,7	50,2
Mo 22.11.2010	58,0	52,4	58,6	55,9	60,6	46,9	48,4	45,3	49,6	54,7
Di 23.11.2010	59,7	53,2	59,9	58,7	62,0	56,7	49,8	56,7	56,7	59,0
Mi 24.11.2010	61,5	51,3	62,0	59,1	62,2	57,0	48,2	57,0	57,0	58,7
Do 25.11.2010	62,2	49,3	63,1	57,2	62,0	55,4	45,5	55,4	55,5	56,8
Fr 26.11.2010	58,6	52,5	58,7	58,4	61,2	54,1	50,8	52,5	56,8	58,7
Sa 27.11.2010	56,7	49,0	57,1	55,2	58,5	54,6	47,7	54,8	53,9	56,8
So 28.11.2010	53,0	50,2	53,1	52,6	57,4	43,0	45,0	42,5	44,4	51,1
Mo 29.11.2010	59,4	48,5	60,4	53,1	59,5	43,4	43,0	44,6	34,6	49,1
Di 30.11.2010	56,3	53,0	57,1	52,3	60,0	39,7	43,0	40,4	36,6	48,7
Gesamt	59,6	51,2	60,3	56,4	60,8	53,1	47,0	53,1	53,0	55,8

	<i>Gesamtgeräusch in dB(A)</i>					<i>Fluggeräusch in dB(A)</i>				
	<i>L_{eq} Tag</i>	<i>L_{eq} Nacht/L_N</i>	<i>L_D</i>	<i>L_E</i>	<i>L_{DEN}</i>	<i>L_{eq} Tag</i>	<i>L_{eq} Nacht/L_N</i>	<i>L_D</i>	<i>L_E</i>	<i>L_{DEN}</i>
Mo 01.11.2010										
Di 02.11.2010										
Mi 03.11.2010										
Do 04.11.2010										
Fr 05.11.2010										
Sa 06.11.2010										
So 07.11.2010										
Mo 08.11.2010										
Di 09.11.2010										
Mi 10.11.2010										
Do 11.11.2010										
Fr 12.11.2010										
Sa 13.11.2010										
So 14.11.2010										
Mo 15.11.2010	63,7	52,1		63,2		61,4	50,3		62,2	
Di 16.11.2010	61,1	53,7	61,0	61,5	63,1	59,2	52,3	59,1	59,9	61,4
Mi 17.11.2010	65,0	53,0	66,0	59,0	64,9	58,2	52,0	58,3	57,7	60,7
Do 18.11.2010	61,1	55,5	60,3	62,7	64,3	59,9	54,0	59,0	61,9	63,1
Fr 19.11.2010	65,1	59,3	65,2	64,7	67,8	63,8	58,0	64,0	63,4	66,6
Sa 20.11.2010	61,7	55,7	62,2	59,7	64,1	60,4	54,7	60,9	58,5	63,0
So 21.11.2010	60,8	53,1	60,4	61,7	63,0	59,6	52,1	59,1	60,7	62,0
Mo 22.11.2010	60,5	58,6	59,8	62,1	65,7	59,1	57,4	58,2	61,1	64,5
Di 23.11.2010	64,4	59,7	64,6	63,7	67,6	62,8	58,6	62,9	62,5	66,4
Mi 24.11.2010	64,3	58,7	64,4	63,8	67,1	62,9	57,6	63,0	62,6	65,9
Do 25.11.2010	64,1	54,8	64,1	64,0	65,6	62,5	54,1	62,4	62,7	64,4
Fr 26.11.2010	63,4	58,9	63,3	63,6	66,9	62,2	57,9	62,1	62,5	65,8
Sa 27.11.2010	62,2	56,1	62,5	61,2	64,7	60,8	54,8	61,1	59,8	63,3
So 28.11.2010	59,9	53,2	60,2	59,0	62,2	58,4	52,0	58,7	57,3	60,7
Mo 29.11.2010	64,5	55,0	65,4	59,9	65,2	59,0	54,1	59,2	58,3	62,1
Di 30.11.2010	59,2	52,4	58,9	60,1	61,8	57,4	50,9	56,9	58,6	60,1
Gesamt		56,4	63,2	62,3			55,3	60,8	61,1	

	Gesamtgeräusch in dB(A)					Fluggeräusch in dB(A)				
	$L_{eq\ Tag}$	$L_{eq\ Nacht/L_N}$	L_D	L_E	L_{DEN}	$L_{eq\ Tag}$	$L_{eq\ Nacht/L_N}$	L_D	L_E	L_{DEN}
Mo 01.11.2010										
Di 02.11.2010										
Mi 03.11.2010										
Do 04.11.2010										
Fr 05.11.2010										
Sa 06.11.2010										
So 07.11.2010										
Mo 08.11.2010		47,1		53,6			28,2		42,5	
Di 09.11.2010	52,0	51,6	49,3	55,9	58,6	37,4	37,0	33,0	42,0	44,2
Mi 10.11.2010	53,2	44,8	53,9	50,2	54,4	40,6		40,3	41,2	41,1
Do 11.11.2010	52,2	47,9	52,6	50,0	55,0	38,8	32,6	38,4	40,2	41,4
Fr 12.11.2010		45,6		51,0			31,9		36,2	
Sa 13.11.2010	49,6	43,6	49,3	50,3	52,4	36,4		37,3	31,7	35,4
So 14.11.2010	47,9	45,2	47,4	49,3	52,6	38,0	31,0	36,7	40,4	40,9
Mo 15.11.2010	51,6	44,9	50,4	54,0	54,6	37,5		38,5	31,1	36,2
Di 16.11.2010	56,3	48,3	56,4	56,1	58,2	33,3		34,4	24,6	31,8
Mi 17.11.2010	53,6	46,7	54,1	51,7	55,6	26,9		27,0	26,6	26,9
Do 18.11.2010	55,4	42,4	55,2	56,2	56,4	39,8	34,0	38,6	42,2	43,2
Fr 19.11.2010	50,4	43,6	50,5	49,8	52,6	46,0	39,1	46,5	44,0	48,0
Sa 20.11.2010	52,6	67,4	52,5	52,7	72,6	47,5		44,7	51,4	49,4
So 21.11.2010	55,2	65,2	54,7	56,5	70,6	54,4	46,3	53,7	56,1	56,7
Mo 22.11.2010	53,4	40,7	53,4	53,3	54,2	52,1	35,8	52,0	52,4	52,6
Di 23.11.2010	50,7	43,9	51,1	49,2	52,8	47,2	42,1	47,4	46,4	50,2
Mi 24.11.2010	50,1	42,1	50,6	48,5	51,7	46,7	39,7	46,9	46,0	48,8
Do 25.11.2010	51,1	49,2	50,8	51,7	56,2	47,9	48,6	46,5	50,4	55,1
Fr 26.11.2010	53,6	43,0	54,6	48,1	53,9	52,6	39,7	53,7	44,0	52,1
Sa 27.11.2010	48,1	40,5	48,5	47,0	50,0	42,5	36,3	42,9	40,8	44,8
So 28.11.2010	54,1	48,0	54,4	53,2	56,6	52,9	46,5	53,2	52,0	55,3
Mo 29.11.2010	54,7	49,2	54,9	54,1	57,5	52,6	48,0	52,6	52,4	55,9
Di 30.11.2010	55,4	48,7	55,0	56,6	58,1	53,6	46,5	52,9	55,3	56,3
Gesamt	53,4	56,4	53,5	53,1	62,3	48,6	41,7	48,5	48,9	51,0

	Gesamtgeräusch in dB(A)					Fluggeräusch in dB(A)				
	$L_{eq\ Tag}$	$L_{eq\ Nacht/L_N}$	L_D	L_E	L_{DEN}	$L_{eq\ Tag}$	$L_{eq\ Nacht/L_N}$	L_D	L_E	L_{DEN}
Mo 01.11.2010										
Di 02.11.2010										
Mi 03.11.2010										
Do 04.11.2010										
Fr 05.11.2010										
Sa 06.11.2010										
So 07.11.2010										
Mo 08.11.2010										
Di 09.11.2010										
Mi 10.11.2010	61,1	52,3	62,3	57,7	62,4	56,0	48,1	55,5	56,7	58,6
Do 11.11.2010	58,5	54,3	58,5	58,2	61,7	56,4	50,0	56,3	56,6	58,7
Fr 12.11.2010		52,1		58,1			48,4		56,0	
Sa 13.11.2010	57,5	51,8	57,8	56,3	60,1	55,5	49,6	55,8	54,5	58,1
So 14.11.2010	57,3	51,6	57,1	58,0	60,3	56,0	49,8	55,6	57,0	58,8
Mo 15.11.2010	58,5	53,3	58,8	57,3	61,4	56,8	50,7	57,1	55,9	59,3
Di 16.11.2010	58,4	54,1	58,4	58,6	62,1	55,1	51,4	54,9	56,0	59,2
Mi 17.11.2010	56,6	51,0	57,1	54,6	59,2	53,4	48,2	53,7	52,3	56,3
Do 18.11.2010	56,5	52,5	56,8	55,8	60,1	53,8	50,5	53,8	53,5	57,9
Fr 19.11.2010	58,8	52,3	59,1	58,1	61,2	57,4	50,6	57,5	57,1	59,7
Sa 20.11.2010	57,1	50,2	57,7	54,3	59,0	54,5	47,2	55,1	52,3	56,3
So 21.11.2010	55,7	52,5	55,1	56,9	60,0	53,8	50,3	53,0	55,5	58,1
Mo 22.11.2010	57,9	51,1	58,1	56,9	60,0	55,2	48,2	55,1	55,3	57,5
Di 23.11.2010	58,4	51,6	58,5	58,0	60,7	55,8	48,6	55,5	56,6	58,2
Mi 24.11.2010	58,3	52,3	58,5	57,6	60,9	55,9	45,9	55,8	55,9	57,2
Do 25.11.2010	58,3	51,9	58,6	57,6	60,7	55,9	48,3	55,8	56,2	58,0
Fr 26.11.2010	58,9	52,4	59,4	57,2	61,1	55,1	50,8	54,8	56,1	58,8
Sa 27.11.2010	56,2	49,2	56,4	55,3	58,3	54,5	47,7	54,7	53,7	56,7
So 28.11.2010	55,0	51,8	54,7	55,8	59,3	52,6	49,6	51,8	54,5	57,2
Mo 29.11.2010	56,3	50,9	56,7	54,8	59,1	53,3	48,6	53,5	52,7	56,5
Di 30.11.2010	54,8	51,1	54,8	54,7	58,7	51,4	47,1	50,8	52,7	55,2
Gesamt	57,7	52,0	57,9	56,9	60,4	55,2	49,2	55,1	55,3	58,0

	<i>Gesamtgeräusch in dB(A)</i>					<i>Fluggeräusch in dB(A)</i>				
	<i>L_{eq} Tag</i>	<i>L_{eq} Nacht/L_N</i>	<i>L_D</i>	<i>L_E</i>	<i>L_{DEN}</i>	<i>L_{eq} Tag</i>	<i>L_{eq} Nacht/L_N</i>	<i>L_D</i>	<i>L_E</i>	<i>L_{DEN}</i>
Mo 01.11.2010										
Di 02.11.2010										
Mi 03.11.2010										
Do 04.11.2010										
Fr 05.11.2010										
Sa 06.11.2010										
So 07.11.2010										
Mo 08.11.2010										
Di 09.11.2010										
Mi 10.11.2010		61,8		65,1			50,1		58,7	
Do 11.11.2010	63,8	61,9	64,1	62,4	68,3	58,4	53,6	58,3	58,5	61,4
Fr 12.11.2010		61,2		64,8			51,3		57,8	
Sa 13.11.2010	61,6	60,5	62,0	60,2	67,1	56,9	51,8	57,2	55,7	59,8
So 14.11.2010	61,2	60,2	60,9	61,8	66,9	57,3	50,9	56,8	58,5	60,1
Mo 15.11.2010	63,7	62,7	63,7	63,7	69,3	59,2	55,9	59,1	59,5	63,4
Di 16.11.2010	64,7	63,2	64,5	65,4	70,3	61,4	57,6	61,3	62,0	65,4
Mi 17.11.2010	64,2	61,7	64,2	64,2	68,8	60,2	55,5	60,4	59,4	63,4
Do 18.11.2010	64,7	63,0	64,7	64,6	69,9	61,2	55,6	61,4	60,7	64,0
Fr 19.11.2010	64,3	62,8	64,2	64,6	69,7	58,8	52,6	59,0	58,0	61,2
Sa 20.11.2010	63,9	61,3	63,9	63,8	68,5	58,8	53,5	58,8	58,8	61,8
So 21.11.2010	63,9	61,6	63,6	64,6	68,7	60,1	56,9	59,6	61,4	64,5
Mo 22.11.2010	65,0	62,3	65,0	65,3	69,5	61,9	51,7	61,8	62,2	63,3
Di 23.11.2010	64,9	63,1	64,4	66,1	70,1	57,8	52,0	57,3	59,0	60,9
Mi 24.11.2010	64,4	62,4	64,0	65,4	69,5	57,6	44,5	57,2	58,5	58,7
Do 25.11.2010	64,2	62,4	63,6	65,6	69,5	57,1	56,0	57,1	57,4	62,7
Fr 26.11.2010	64,2	61,8	64,2	64,2	68,9	60,2	54,0	60,5	59,1	62,6
Sa 27.11.2010	62,2	60,0	62,4	61,3	66,9	57,1	51,1	57,3	56,2	59,6
So 28.11.2010	62,8	61,8	62,5	63,7	68,5	59,8	57,1	59,1	61,2	64,5
Mo 29.11.2010	64,3	61,9	64,3	64,6	69,0	60,6	56,6	60,7	60,3	64,3
Di 30.11.2010	63,6	62,4	63,3	64,4	69,2	59,2	54,5	58,8	60,3	62,8
Gesamt	63,9	62,0	63,8	64,3	69,1	59,3	54,3	59,3	59,5	62,6

	Gesamtgeräusch in dB(A)					Fluggeräusch in dB(A)				
	$L_{eq\ Tag}$	$L_{eq\ Nacht/L_N}$	L_D	L_E	L_{DEN}	$L_{eq\ Tag}$	$L_{eq\ Nacht/L_N}$	L_D	L_E	L_{DEN}
Mo 01.11.2010										
Di 02.11.2010										
Mi 03.11.2010										
Do 04.11.2010										
Fr 05.11.2010										
Sa 06.11.2010										
So 07.11.2010										
Mo 08.11.2010										
Di 09.11.2010		51,2		57,6			50,1		56,6	
Mi 10.11.2010	56,2	49,4	56,9	52,8	58,1	53,4	46,7	54,0	50,6	55,3
Do 11.11.2010	53,9	52,0	53,9	53,8	58,5	51,4	48,5	51,4	51,3	55,4
Fr 12.11.2010		47,4		55,4			39,8		53,2	
Sa 13.11.2010	54,1	45,9	54,3	53,4	55,8	50,5	43,7	50,5	50,5	52,9
So 14.11.2010	61,1	49,1	62,1	54,6	60,9	51,3	47,5	50,6	53,1	55,5
Mo 15.11.2010	57,4	48,4	57,9	55,6	58,6	51,4	45,6	49,5	54,5	55,0
Di 16.11.2010	57,1	49,6	57,0	57,4	59,0	55,4	47,4	55,3	55,8	57,1
Mi 17.11.2010	55,5	49,0	55,6	55,1	57,9	53,7	47,6	54,0	53,0	56,2
Do 18.11.2010	58,3	45,9	56,3	61,5	60,4	55,8	42,2	54,9	57,7	57,1
Fr 19.11.2010	56,8	48,1	57,6	53,2	57,9	52,0	46,0	52,2	51,3	54,6
Sa 20.11.2010	57,3	50,4	57,4	56,9	59,5	53,4	49,3	53,3	53,7	57,1
So 21.11.2010	57,9	49,4	57,0	59,9	60,3	55,7	47,6	54,8	57,6	58,1
Mo 22.11.2010	57,5	46,2	57,9	55,8	58,1	53,7	43,3	53,4	54,6	55,2
Di 23.11.2010	53,6	48,9	53,7	53,6	56,9	51,1	46,4	51,2	51,0	54,4
Mi 24.11.2010	53,6	47,8	53,8	53,1	56,3	50,9	45,3	50,8	50,9	53,8
Do 25.11.2010	53,7	50,2	53,3	54,6	57,9	51,0	48,9	50,0	53,1	56,2
Fr 26.11.2010	55,2	48,1	55,9	51,9	56,9	53,9	45,9	54,7	50,1	55,2
Sa 27.11.2010	58,1	46,6	59,2	50,2	58,0	48,5	42,0	48,8	47,4	50,8
So 28.11.2010	55,6	49,8	55,8	54,9	58,3	54,0	47,3	54,1	53,4	56,3
Mo 29.11.2010	55,6	51,9	55,8	54,9	59,4	52,7	48,3	52,8	52,4	56,1
Di 30.11.2010	56,3	51,6	55,8	57,6	59,9	54,0	46,6	53,4	55,3	56,5
Gesamt	56,7	49,3	56,9	56,0	58,7	53,1	46,8	52,9	53,8	55,9

	Tag					Nacht				
	N_1	N_2	N_{2+}	N_1/N_2 in %	Verf. in %	N_1	N_2	N_{2+}	N_1/N_2 in %	Verf. in %
Mo 01.11.2010	56	94	78	59,6	73	12	16	16	75,0	100
Di 02.11.2010	70	96	96	72,9	100	12	15	15	80,0	100
Mi 03.11.2010	51	109	68	46,8	66	13	16	16	81,3	100
Do 04.11.2010	13	91	24	14,3	27		17			6
Fr 05.11.2010	54	110	61	49,1	45	18	20	20	90,0	100
Sa 06.11.2010	54	62	62	87,1	100	3	5	5	60,0	100
So 07.11.2010	67	72	72	93,1	100	9	9	9	100,0	100
Mo 08.11.2010	86	99	99	86,9	99	10	11	11	90,9	100
Di 09.11.2010	69	95	95	72,6	100	8	8	8	100,0	100
Mi 10.11.2010	75	97	97	77,3	100	13	15	15	86,7	100
Do 11.11.2010	67	108	103	62,0	93	9	17	11	52,9	76
Fr 12.11.2010	29	105	35	27,6	40	3	12	5	25,0	89
Sa 13.11.2010	60	77	77	77,9	100	6	6	6	100,0	100
So 14.11.2010	63	78	78	80,8	100	13	14	14	92,9	100
Mo 15.11.2010	78	113	112	69,0	100	5	5	5	100,0	100
Di 16.11.2010	62	102	84	60,8	77	8	9	9	88,9	100
Mi 17.11.2010	66	82	82	80,5	100	8	10	10	80,0	100
Do 18.11.2010	87	101	101	86,1	100	5	6	6	83,3	100
Fr 19.11.2010	81	99	98	81,8	99	12	14	14	85,7	100
Sa 20.11.2010	48	66	66	72,7	100	5	5	5	100,0	100
So 21.11.2010	75	80	80	93,8	100	6	6	6	100,0	100
Mo 22.11.2010	85	103	103	82,5	100	6	13	13	46,2	100
Di 23.11.2010	65	92	92	70,7	100	12	14	14	85,7	100
Mi 24.11.2010	62	88	87	70,5	100	12	15	15	80,0	100
Do 25.11.2010	75	123	122	61,0	100	7	8	8	87,5	100
Fr 26.11.2010	90	116	116	77,6	100	12	17	17	70,6	100
Sa 27.11.2010	56	70	70	80,0	100	8	9	9	88,9	100
So 28.11.2010	72	80	80	90,0	100	9	9	9	100,0	100
Mo 29.11.2010	88	116	116	75,9	100	11	12	12	91,7	100
Di 30.11.2010	67	93	93	72,0	100	8	10	10	80,0	100
Gesamt	1971	2817	2547	70,0	91	263	343	313	76,7	95

	Tag					Nacht				
	<i>N₁</i>	<i>N₂</i>	<i>N₂₊</i>	<i>N₁/N₂ in %</i>	<i>Verf. in %</i>	<i>N₁</i>	<i>N₂</i>	<i>N₂₊</i>	<i>N₁/N₂ in %</i>	<i>Verf. in %</i>
Mo 01.11.2010		94					16			
Di 02.11.2010		96					15			
Mi 03.11.2010		109					16			
Do 04.11.2010		91					17			
Fr 05.11.2010		110					20			
Sa 06.11.2010		62					5			
So 07.11.2010		72					9			
Mo 08.11.2010	46	99	54	46,5	56	11	11	11	100,0	100
Di 09.11.2010	92	95	95	96,8	100	9	8	8	112,5	100
Mi 10.11.2010	89	97	97	91,8	100	15	15	15	100,0	100
Do 11.11.2010	93	108	103	86,1	93	11	17	11	64,7	76
Fr 12.11.2010	36	105	35	34,3	40	3	12	5	25,0	89
Sa 13.11.2010	74	77	77	96,1	100	6	6	6	100,0	100
So 14.11.2010	72	78	78	92,3	100	14	14	14	100,0	100
Mo 15.11.2010	107	113	113	94,7	100	6	5	5	120,0	100
Di 16.11.2010	79	102	84	77,5	78	10	9	9	111,1	100
Mi 17.11.2010	81	82	82	98,8	100	10	10	10	100,0	100
Do 18.11.2010	101	101	101	100,0	100	6	6	6	100,0	100
Fr 19.11.2010	97	99	99	98,0	100	14	14	14	100,0	100
Sa 20.11.2010	57	66	66	86,4	100	5	5	5	100,0	100
So 21.11.2010	79	80	80	98,8	100	6	6	6	100,0	100
Mo 22.11.2010	98	103	103	95,1	100	13	13	13	100,0	100
Di 23.11.2010	91	92	92	98,9	100	14	14	14	100,0	100
Mi 24.11.2010	86	88	87	97,7	100	14	15	15	93,3	100
Do 25.11.2010	115	123	122	93,5	100	7	8	8	87,5	100
Fr 26.11.2010	111	116	116	95,7	100	17	17	17	100,0	100
Sa 27.11.2010	62	70	70	88,6	100	9	9	9	100,0	100
So 28.11.2010	76	80	80	95,0	100	8	9	9	88,9	100
Mo 29.11.2010	109	116	116	94,0	100	12	12	12	100,0	100
Di 30.11.2010	86	93	93	92,5	100	10	10	10	100,0	100
Gesamt	1937	2817	2043	68,8	72	230	343	232	67,1	75

	Tag					Nacht				
	<i>N₁</i>	<i>N₂</i>	<i>N₂₊</i>	<i>N₁/N₂ in %</i>	<i>Verf. in %</i>	<i>N₁</i>	<i>N₂</i>	<i>N₂₊</i>	<i>N₁/N₂ in %</i>	<i>Verf. in %</i>
Mo 01.11.2010		97					13			
Di 02.11.2010		102					9			
Mi 03.11.2010		100					10			
Do 04.11.2010		109					8			
Fr 05.11.2010		122					9			
Sa 06.11.2010		64					3			
So 07.11.2010		84					17			
Mo 08.11.2010		97					12			
Di 09.11.2010		85					15			
Mi 10.11.2010		91					7			
Do 11.11.2010	58	108	70	53,7	64	12	14	13	85,7	76
Fr 12.11.2010	36	115	41	31,3	40	5	9	5	55,6	89
Sa 13.11.2010	62	72	72	86,1	100	6	6	6	100,0	100
So 14.11.2010	84	91	91	92,3	100	8	8	8	100,0	100
Mo 15.11.2010	93	100	100	93,0	100	17	15	15	113,3	100
Di 16.11.2010	59	88	68	67,0	78	13	14	14	92,9	100
Mi 17.11.2010	94	79	79	119,0	100	12	14	14	85,7	100
Do 18.11.2010	112	98	98	114,3	100	17	19	19	89,5	100
Fr 19.11.2010	105	108	107	97,2	100	10	10	9	100,0	100
Sa 20.11.2010	74	78	78	94,9	100	7	10	10	70,0	100
So 21.11.2010	96	70	70	137,1	100	14	14	14	100,0	100
Mo 22.11.2010	106	119	119	89,1	100	13	13	13	100,0	100
Di 23.11.2010	93	99	99	93,9	100	8	8	8	100,0	100
Mi 24.11.2010	89	101	101	88,1	100	5	5	5	100,0	100
Do 25.11.2010	97	124	124	78,2	100	8	17	17	47,1	100
Fr 26.11.2010	107	123	123	87,0	100	13	13	13	100,0	100
Sa 27.11.2010	78	81	81	96,3	100	7	9	9	77,8	100
So 28.11.2010	61	80	80	76,3	100	17	18	18	94,4	100
Mo 29.11.2010	104	106	106	98,1	100	20	17	17	117,6	100
Di 30.11.2010	99	87	86	113,8	100	15	16	16	93,8	100
Gesamt	1707	2878	1793	59,3	63	227	352	243	64,5	65

	Tag					Nacht				
	N_1	N_2	N_{2+}	N_1/N_2 in %	Verf. in %	N_1	N_2	N_{2+}	N_1/N_2 in %	Verf. in %
Mo 01.11.2010		97					13			
Di 02.11.2010		102					9			
Mi 03.11.2010		100					10			
Do 04.11.2010		109					8			
Fr 05.11.2010		122					9			
Sa 06.11.2010		64					3			
So 07.11.2010		84					17			
Mo 08.11.2010		97					12			
Di 09.11.2010	6	85	45	7,1	62	1	15	15	6,7	100
Mi 10.11.2010	12	91	91	13,2	100		7	7		95
Do 11.11.2010	22	108	93	20,4	88	1	14	10	7,1	70
Fr 12.11.2010	30	115	41	26,1	40	5	9	5	55,6	89
Sa 13.11.2010	62	72	72	86,1	100	6	6	6	100,0	100
So 14.11.2010	74	91	91	81,3	100	8	8	8	100,0	100
Mo 15.11.2010	82	100	100	82,0	100	15	15	15	100,0	100
Di 16.11.2010	21	88	68	23,9	78	13	14	14	92,9	100
Mi 17.11.2010	20	79	79	25,3	100	11	14	14	78,6	100
Do 18.11.2010	21	98	98	21,4	100	17	19	19	89,5	100
Fr 19.11.2010	97	108	108	89,8	100	9	10	9	90,0	100
Sa 20.11.2010	36	78	78	46,2	100	7	10	10	70,0	100
So 21.11.2010	10	70	70	14,3	100	14	14	14	100,0	100
Mo 22.11.2010	28	119	119	23,5	100	12	13	13	92,3	100
Di 23.11.2010	87	99	99	87,9	100	8	8	8	100,0	100
Mi 24.11.2010	88	101	101	87,1	100	5	5	5	100,0	100
Do 25.11.2010	76	124	124	61,3	100	14	17	17	82,4	100
Fr 26.11.2010	63	123	123	51,2	100	13	13	13	100,0	100
Sa 27.11.2010	66	81	81	81,5	100	6	9	9	66,7	100
So 28.11.2010	17	80	80	21,3	100	16	18	18	88,9	100
Mo 29.11.2010	16	106	106	15,1	100	15	17	17	88,2	100
Di 30.11.2010	7	87	86	8,0	100	11	16	16	68,8	100
Gesamt	941	2878	1953	32,7	69	207	352	262	58,8	72

	Tag					Nacht				
	N_1	N_2	N_{2+}	N_1/N_2 in %	Verf. in %	N_1	N_2	N_{2+}	N_1/N_2 in %	Verf. in %
Mo 01.11.2010		94					16			
Di 02.11.2010		96					15			
Mi 03.11.2010		109					16			
Do 04.11.2010		91					17			
Fr 05.11.2010		110					20			
Sa 06.11.2010		62					5			
So 07.11.2010		72					9			
Mo 08.11.2010		99					11			
Di 09.11.2010		95					8			
Mi 10.11.2010		97					15			
Do 11.11.2010		108					17			
Fr 12.11.2010		105					12			
Sa 13.11.2010		77					6			
So 14.11.2010		78					14			
Mo 15.11.2010	55	113	71	48,7	58	5	5	5	100,0	100
Di 16.11.2010	60	102	84	58,8	78	9	9	9	100,0	100
Mi 17.11.2010	71	82	82	86,6	100	10	10	10	100,0	100
Do 18.11.2010	94	101	101	93,1	100	6	6	6	100,0	100
Fr 19.11.2010	97	99	99	98,0	100	14	14	14	100,0	100
Sa 20.11.2010	57	66	66	86,4	100	5	5	5	100,0	100
So 21.11.2010	73	80	80	91,3	100	6	6	6	100,0	100
Mo 22.11.2010	87	103	103	84,5	100	13	13	13	100,0	100
Di 23.11.2010	87	92	92	94,6	100	14	14	14	100,0	100
Mi 24.11.2010	85	88	87	96,6	100	14	15	15	93,3	100
Do 25.11.2010	113	123	122	91,9	100	7	8	8	87,5	100
Fr 26.11.2010	108	116	116	93,1	100	17	17	17	100,0	100
Sa 27.11.2010	63	70	70	90,0	100	9	9	9	100,0	100
So 28.11.2010	66	80	80	82,5	100	9	9	9	100,0	100
Mo 29.11.2010	86	116	116	74,1	100	12	12	12	100,0	100
Di 30.11.2010	61	93	93	65,6	100	9	10	10	90,0	100
Gesamt	1263	2817	1462	44,8	51	159	343	162	46,4	53

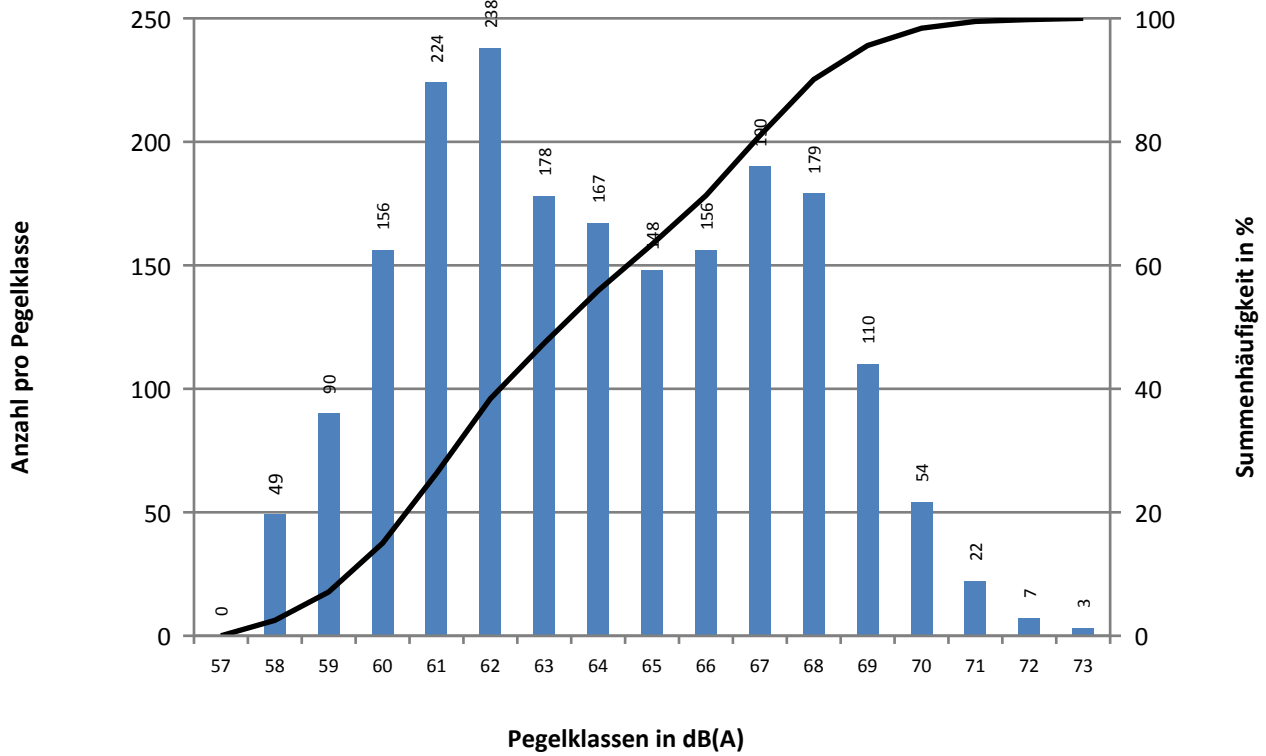
	Tag					Nacht				
	N_1	N_2	N_{2+}	N_1/N_2 in %	Verf. in %	N_1	N_2	N_{2+}	N_1/N_2 in %	Verf. in %
Mo 01.11.2010		94					16			
Di 02.11.2010		96					15			
Mi 03.11.2010		109					16			
Do 04.11.2010		91					17			
Fr 05.11.2010		110					20			
Sa 06.11.2010		62					5			
So 07.11.2010		72					9			
Mo 08.11.2010	3	99	33	3,0	31	1	11	11	9,1	100
Di 09.11.2010	15	95	95	15,8	100	1	8	8	12,5	100
Mi 10.11.2010	18	97	97	18,6	100		15	14		91
Do 11.11.2010	29	108	105	26,9	93	1	17	10	5,9	70
Fr 12.11.2010	13	105	33	12,4	38	1	12	7	8,3	92
Sa 13.11.2010	15	77	77	19,5	100		6	6		100
So 14.11.2010	14	78	78	17,9	100	1	14	14	7,1	100
Mo 15.11.2010	18	113	113	15,9	100		5	5		100
Di 16.11.2010	15	102	102	14,7	100		9	9		100
Mi 17.11.2010	6	82	82	7,3	100		10	10		100
Do 18.11.2010	11	101	100	10,9	100	2	6	6	33,3	100
Fr 19.11.2010	68	99	97	68,7	99	8	14	14	57,1	100
Sa 20.11.2010	30	66	66	45,5	100		5	5		100
So 21.11.2010	68	80	80	85,0	100	6	6	6	100,0	100
Mo 22.11.2010	90	103	103	87,4	100	8	13	13	61,5	100
Di 23.11.2010	82	92	92	89,1	100	13	14	14	92,9	100
Mi 24.11.2010	72	88	87	81,8	100	12	15	15	80,0	100
Do 25.11.2010	93	123	123	75,6	100	7	8	8	87,5	100
Fr 26.11.2010	98	116	115	84,5	99	14	17	17	82,4	100
Sa 27.11.2010	49	70	70	70,0	100	6	9	9	66,7	100
So 28.11.2010	74	80	80	92,5	100	9	9	9	100,0	100
Mo 29.11.2010	101	116	116	87,1	100	12	12	12	100,0	100
Di 30.11.2010	79	93	93	84,9	100	10	10	10	100,0	100
Gesamt	1061	2817	2037	37,7	72	112	343	232	32,7	75

	Tag					Nacht				
	N_1	N_2	N_{2+}	N_1/N_2 in %	Verf. in %	N_1	N_2	N_{2+}	N_1/N_2 in %	Verf. in %
Mo 01.11.2010		97					13			
Di 02.11.2010		102					9			
Mi 03.11.2010		100					10			
Do 04.11.2010		109					8			
Fr 05.11.2010		122					9			
Sa 06.11.2010		64					3			
So 07.11.2010		84					17			
Mo 08.11.2010		97					12			
Di 09.11.2010		85					15			
Mi 10.11.2010	55	91	65	60,4	66	7	7	7	100,0	100
Do 11.11.2010	83	108	98	76,9	93	11	14	13	78,6	76
Fr 12.11.2010	37	115	41	32,2	40	4	9	5	44,4	89
Sa 13.11.2010	62	72	72	86,1	100	6	6	6	100,0	100
So 14.11.2010	85	91	91	93,4	100	8	8	8	100,0	100
Mo 15.11.2010	92	100	100	92,0	100	15	15	15	100,0	100
Di 16.11.2010	58	88	62	65,9	75	14	14	14	100,0	100
Mi 17.11.2010	79	79	79	100,0	100	14	14	14	100,0	100
Do 18.11.2010	96	98	98	98,0	100	19	19	19	100,0	100
Fr 19.11.2010	104	108	108	96,3	100	10	10	9	100,0	100
Sa 20.11.2010	72	78	78	92,3	100	7	10	10	70,0	100
So 21.11.2010	70	70	70	100,0	100	14	14	14	100,0	100
Mo 22.11.2010	115	119	119	96,6	100	13	13	13	100,0	100
Di 23.11.2010	91	99	99	91,9	100	8	8	8	100,0	100
Mi 24.11.2010	86	101	101	85,1	100	5	5	5	100,0	100
Do 25.11.2010	96	124	124	77,4	100	13	17	17	76,5	100
Fr 26.11.2010	108	123	123	87,8	100	13	13	13	100,0	100
Sa 27.11.2010	78	81	81	96,3	100	7	9	9	77,8	100
So 28.11.2010	73	80	80	91,3	100	18	18	18	100,0	100
Mo 29.11.2010	101	106	106	95,3	100	16	17	17	94,1	100
Di 30.11.2010	78	87	86	89,7	100	13	16	16	81,3	100
Gesamt	1719	2878	1881	59,7	66	235	352	250	66,8	69

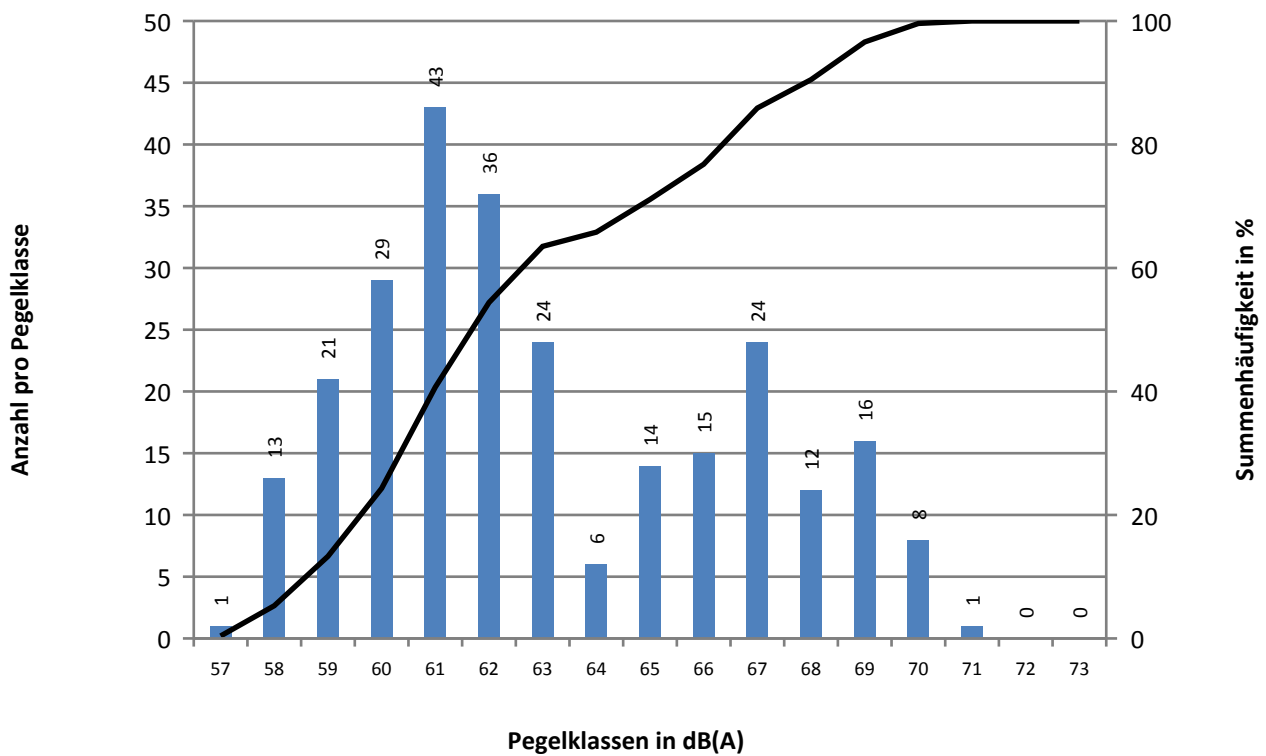
	Tag					Nacht				
	N_1	N_2	N_{2+}	N_1/N_2 in %	Verf. in %	N_1	N_2	N_{2+}	N_1/N_2 in %	Verf. in %
Mo 01.11.2010		97					13			
Di 02.11.2010		102					9			
Mi 03.11.2010		100					10			
Do 04.11.2010		109					8			
Fr 05.11.2010		122					9			
Sa 06.11.2010		64					3			
So 07.11.2010		84					17			
Mo 08.11.2010		97					12			
Di 09.11.2010		85					15			
Mi 10.11.2010	32	91	44	35,2	40	5	7	7	71,4	100
Do 11.11.2010	73	108	98	67,6	93	6	14	13	42,9	76
Fr 12.11.2010	35	115	41	30,4	40	4	9	5	44,4	89
Sa 13.11.2010	57	72	72	79,2	100	6	6	6	100,0	100
So 14.11.2010	69	91	91	75,8	100	7	8	8	87,5	100
Mo 15.11.2010	82	100	100	82,0	100	15	15	15	100,0	100
Di 16.11.2010	61	88	68	69,3	78	14	14	14	100,0	100
Mi 17.11.2010	76	79	79	96,2	100	14	14	14	100,0	100
Do 18.11.2010	93	98	98	94,9	100	15	19	19	78,9	100
Fr 19.11.2010	88	108	108	81,5	100	9	10	10	90,0	100
Sa 20.11.2010	70	78	78	89,7	100	6	10	10	60,0	100
So 21.11.2010	70	70	70	100,0	100	14	14	14	100,0	100
Mo 22.11.2010	114	119	119	95,8	100	8	13	13	61,5	100
Di 23.11.2010	71	99	99	71,7	100	7	8	8	87,5	100
Mi 24.11.2010	76	101	101	75,2	100	2	5	5	40,0	100
Do 25.11.2010	72	124	124	58,1	100	17	17	17	100,0	100
Fr 26.11.2010	100	123	123	81,3	100	12	13	13	92,3	100
Sa 27.11.2010	61	81	81	75,3	100	6	9	9	66,7	100
So 28.11.2010	77	80	80	96,3	100	18	18	18	100,0	100
Mo 29.11.2010	95	106	106	89,6	100	16	17	17	94,1	100
Di 30.11.2010	78	87	86	89,7	100	12	16	16	75,0	100
Gesamt	1550	2878	1866	53,9	65	213	352	251	60,5	69

	Tag					Nacht				
	N_1	N_2	N_{2+}	N_1/N_2 in %	Verf. in %	N_1	N_2	N_{2+}	N_1/N_2 in %	Verf. in %
Mo 01.11.2010		94					16			
Di 02.11.2010		96					15			
Mi 03.11.2010		109					16			
Do 04.11.2010		91					17			
Fr 05.11.2010		110					20			
Sa 06.11.2010		62					5			
So 07.11.2010		72					9			
Mo 08.11.2010		99					11			
Di 09.11.2010	40	95	43	42,1	44	9	8	8	112,5	100
Mi 10.11.2010	80	97	97	82,5	100	14	15	15	93,3	100
Do 11.11.2010	86	108	103	79,6	93	11	17	11	64,7	76
Fr 12.11.2010	36	105	35	34,3	40	3	12	5	25,0	89
Sa 13.11.2010	65	77	77	84,4	100	6	6	6	100,0	100
So 14.11.2010	69	78	78	88,5	100	13	14	14	92,9	100
Mo 15.11.2010	86	113	113	76,1	100	6	5	5	120,0	100
Di 16.11.2010	75	102	84	73,5	78	9	9	9	100,0	100
Mi 17.11.2010	80	82	82	97,6	100	10	10	10	100,0	100
Do 18.11.2010	99	101	101	98,0	100	6	6	6	100,0	100
Fr 19.11.2010	91	99	99	91,9	100	14	14	14	100,0	100
Sa 20.11.2010	54	66	66	81,8	100	5	5	5	100,0	100
So 21.11.2010	76	80	80	95,0	100	6	6	6	100,0	100
Mo 22.11.2010	92	103	103	89,3	100	13	13	13	100,0	100
Di 23.11.2010	75	92	92	81,5	100	14	14	14	100,0	100
Mi 24.11.2010	72	88	87	81,8	100	12	15	15	80,0	100
Do 25.11.2010	84	123	122	68,3	100	7	8	8	87,5	100
Fr 26.11.2010	96	116	116	82,8	100	15	17	17	88,2	100
Sa 27.11.2010	58	70	70	82,9	100	8	9	9	88,9	100
So 28.11.2010	74	80	80	92,5	100	9	9	9	100,0	100
Mo 29.11.2010	88	116	116	75,9	100	12	12	12	100,0	100
Di 30.11.2010	79	93	93	84,9	100	10	10	10	100,0	100
Gesamt	1655	2817	1937	58,8	68	212	343	221	61,8	72

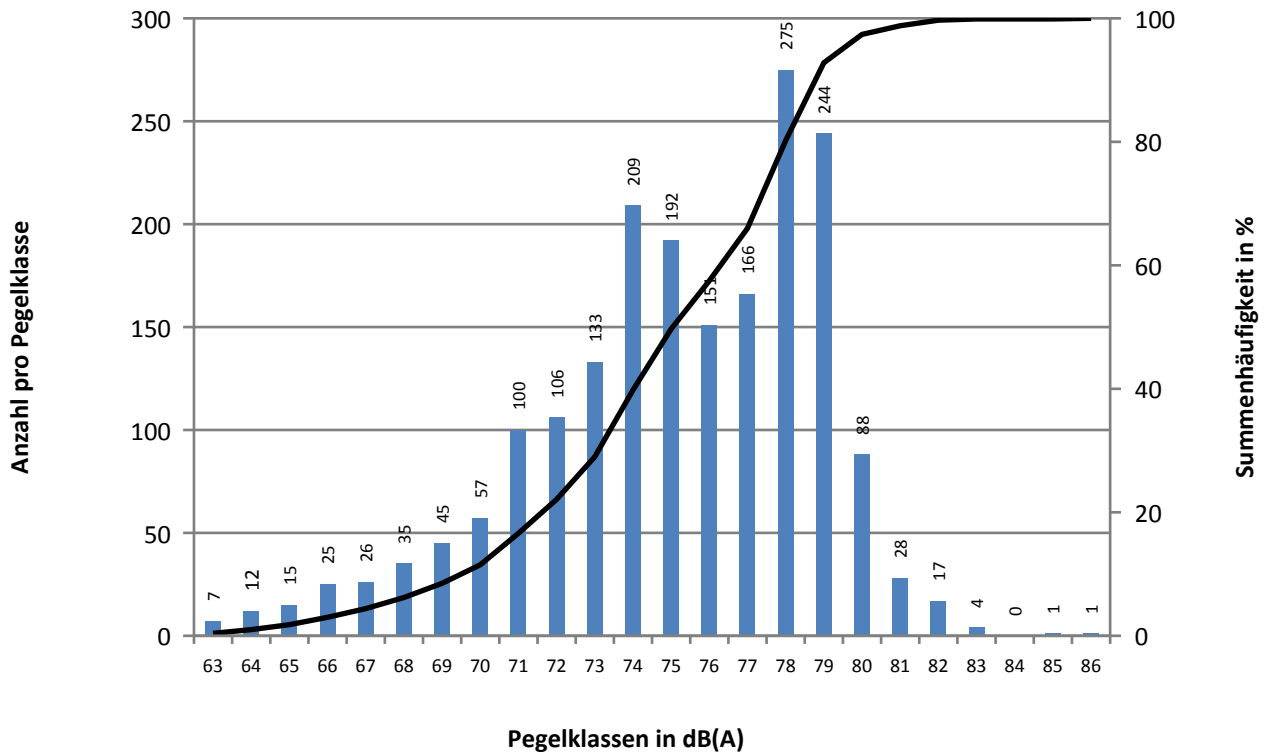
Maximalpegel-Verteilung Tag



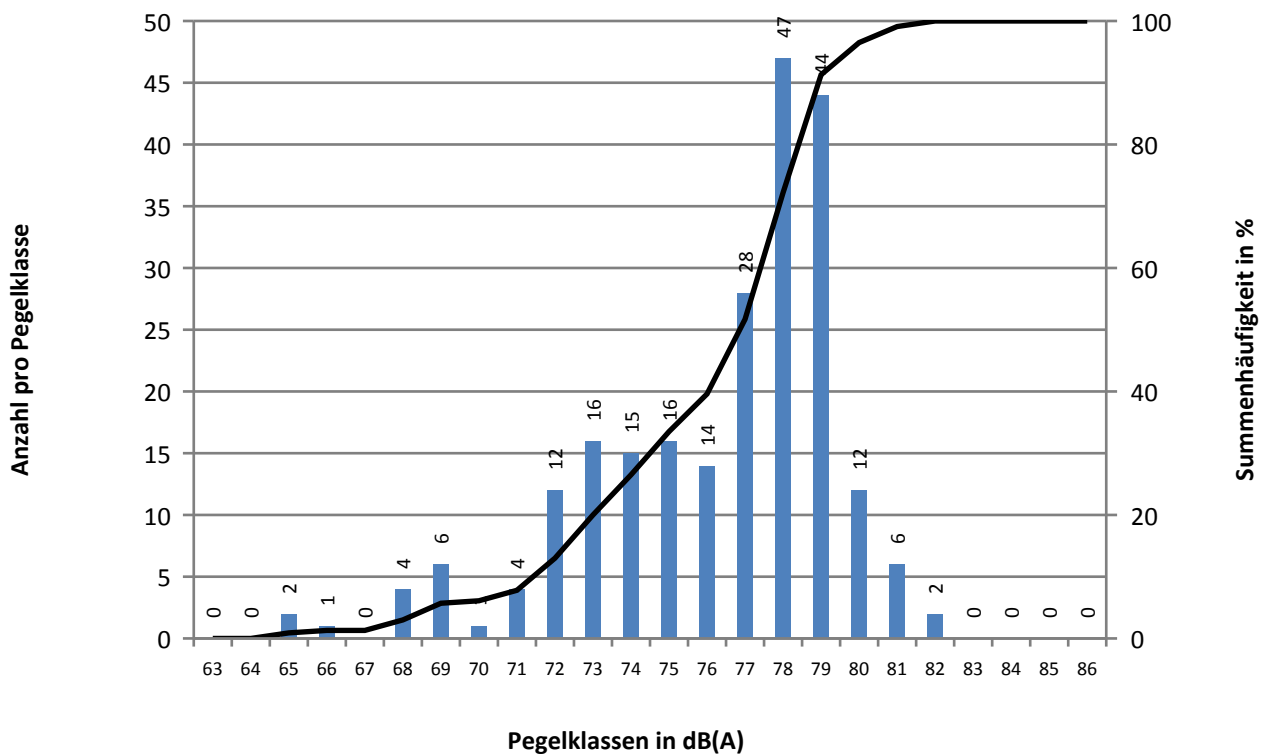
Maximalpegel-Verteilung Nacht



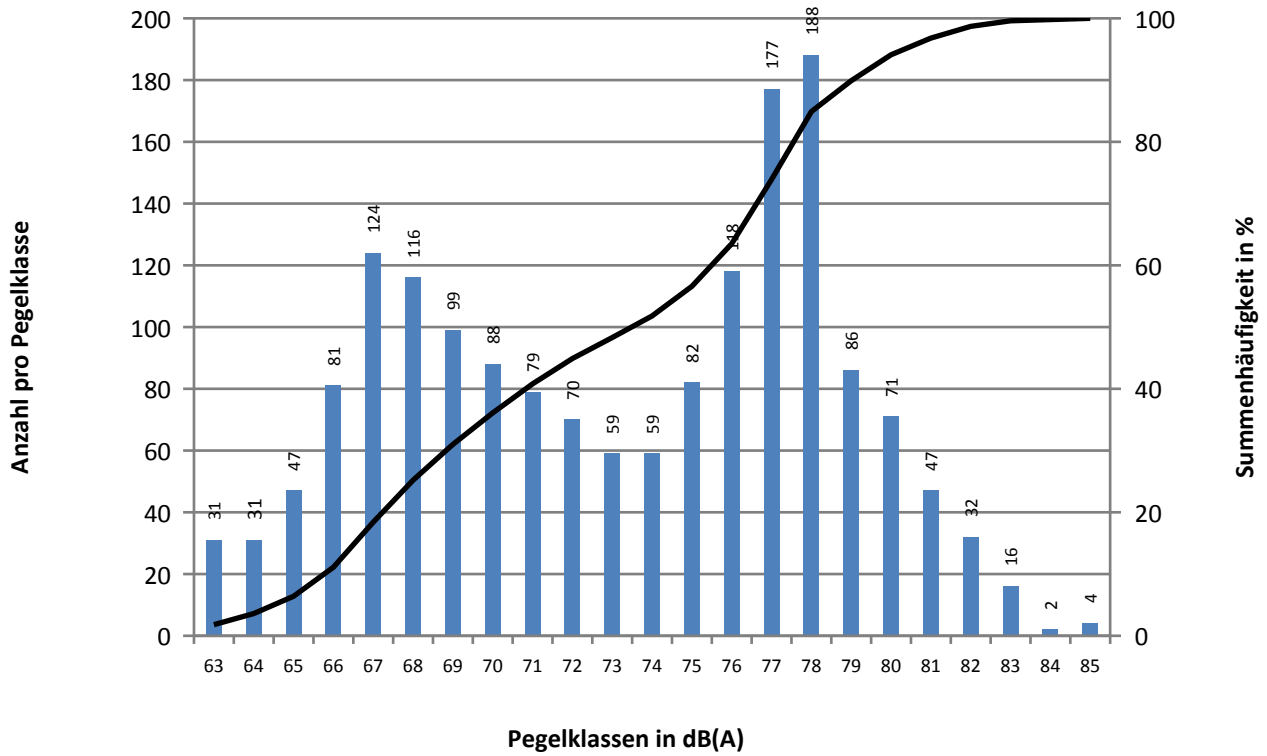
Maximalpegel-Verteilung Tag



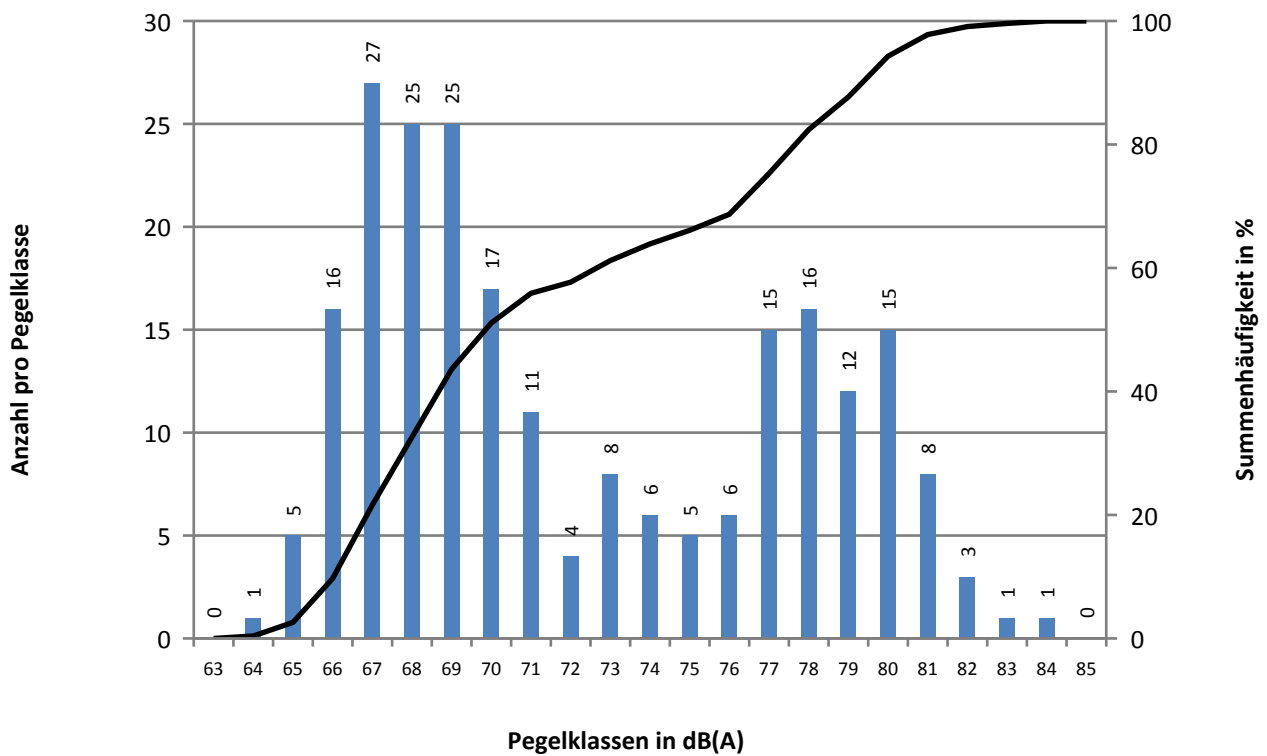
Maximalpegel-Verteilung Nacht



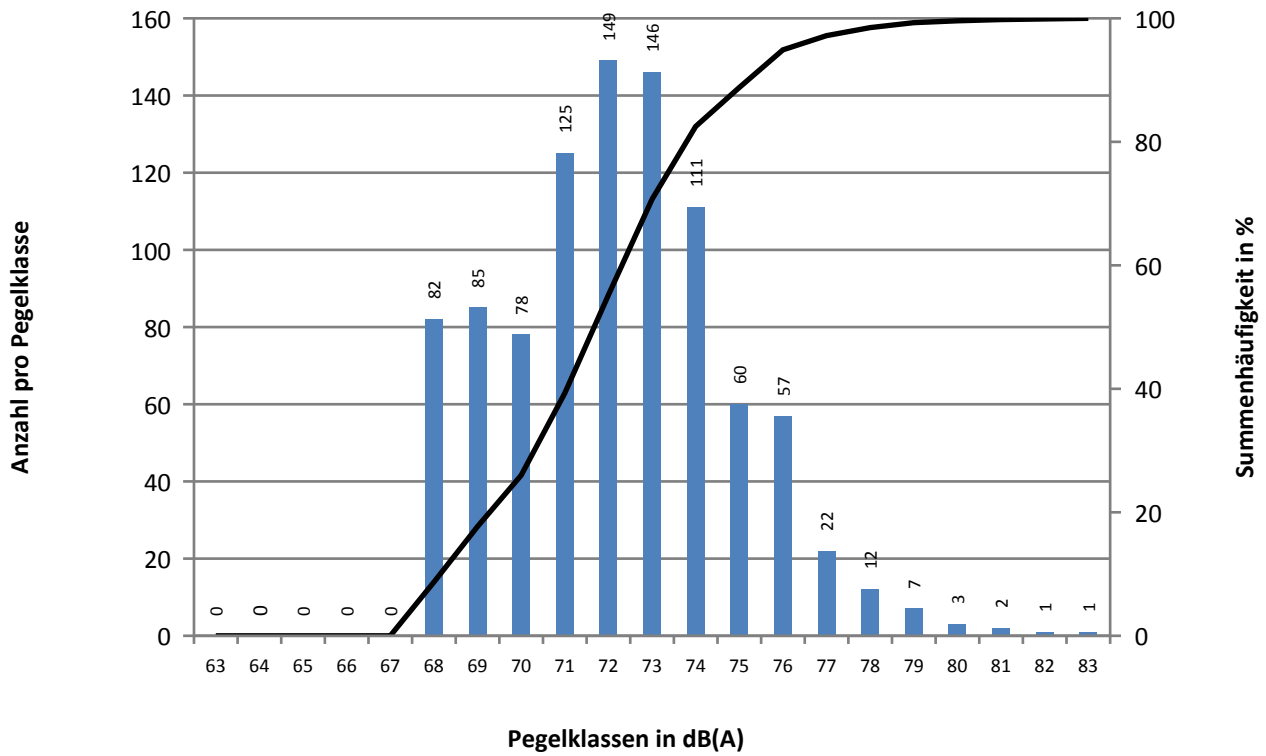
Maximalpegel-Verteilung Tag



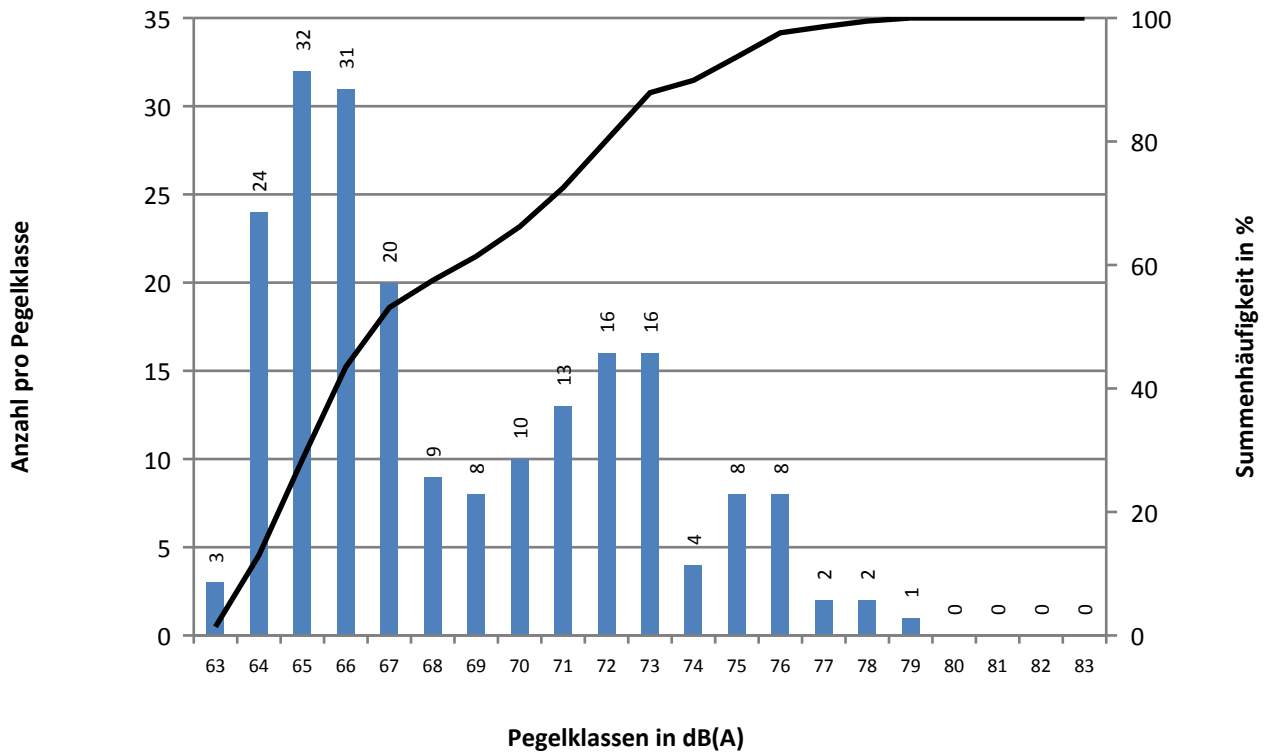
Maximalpegel-Verteilung Nacht



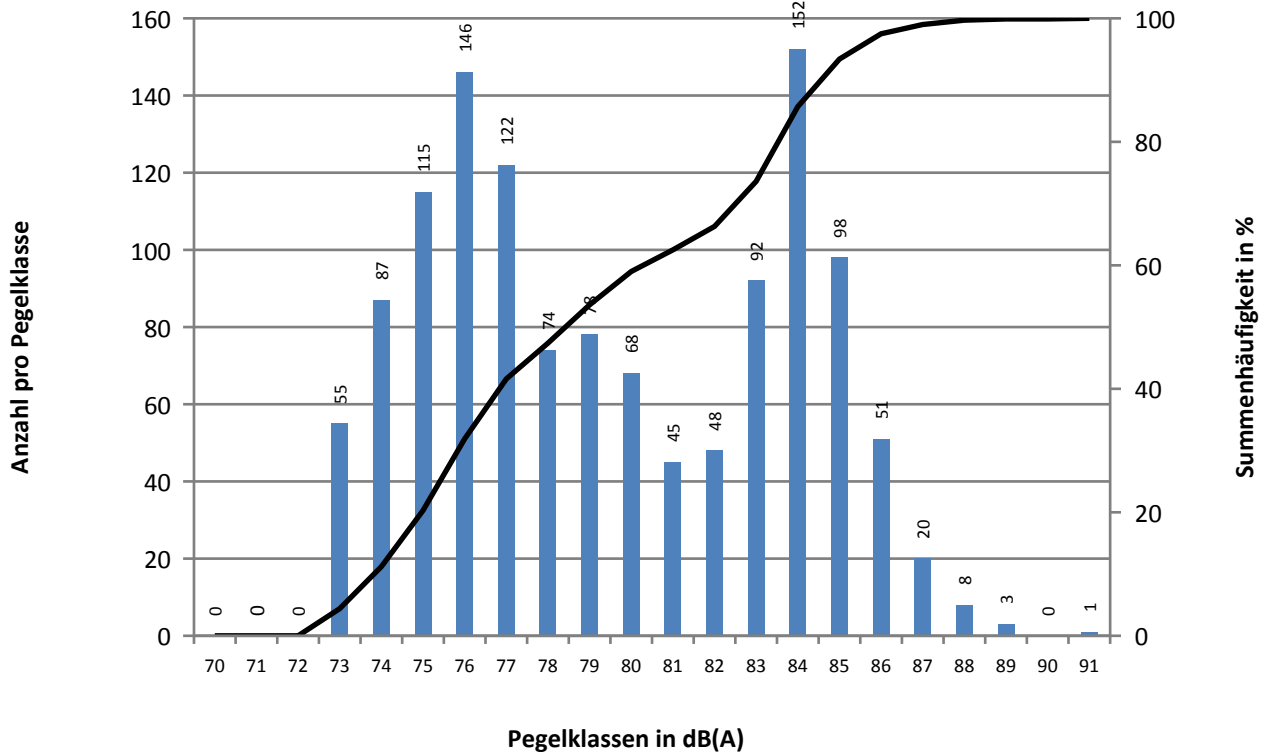
Maximalpegel-Verteilung Tag



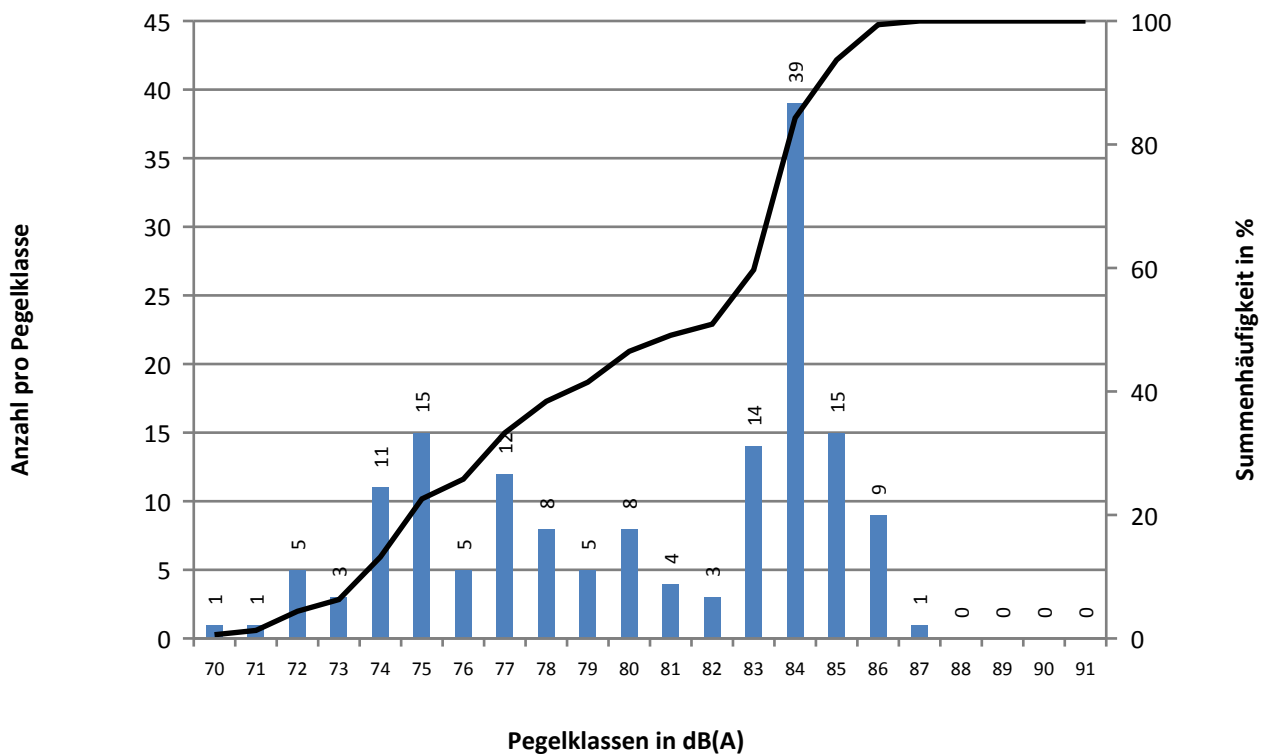
Maximalpegel-Verteilung Nacht



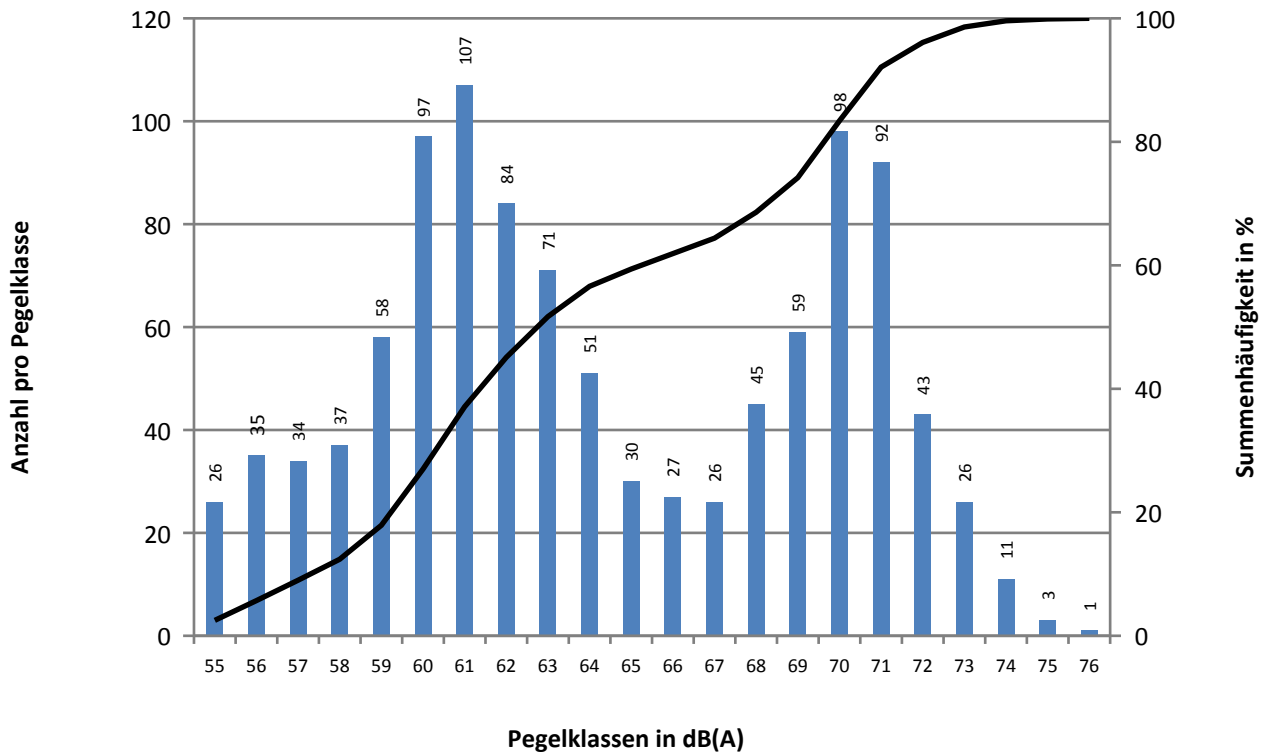
Maximalpegel-Verteilung Tag



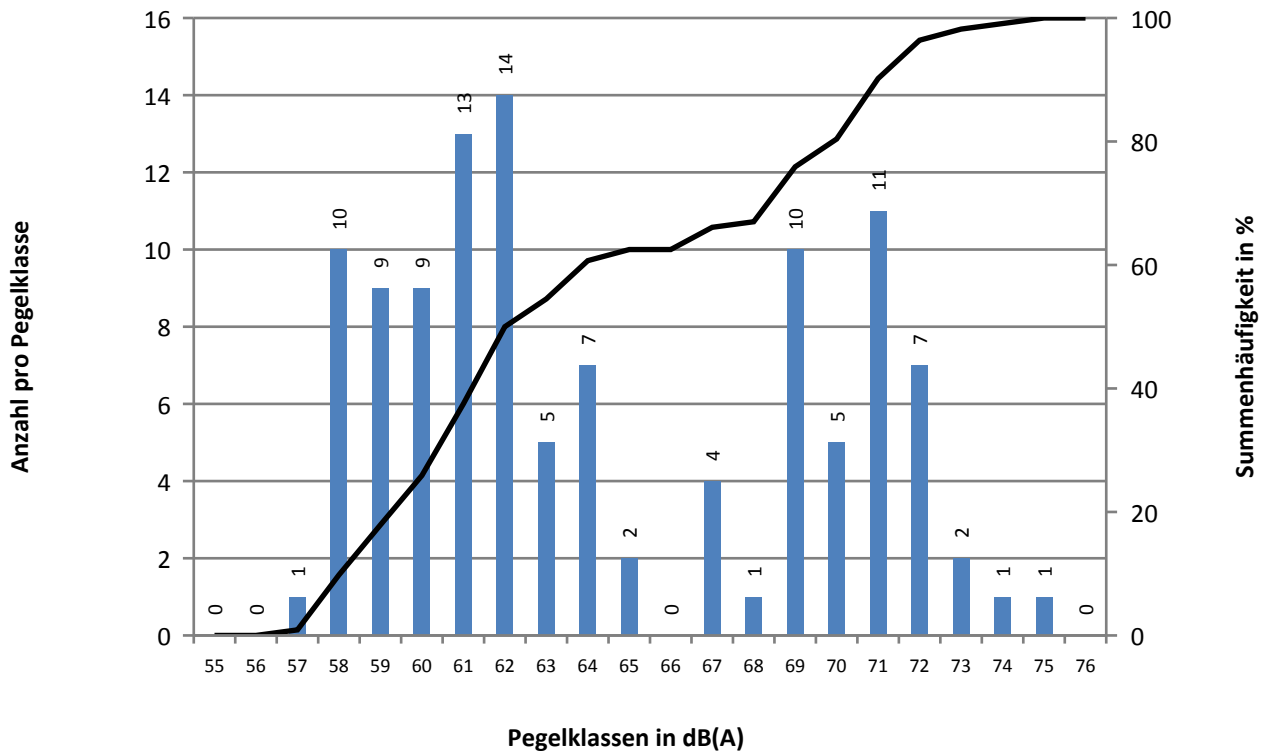
Maximalpegel-Verteilung Nacht



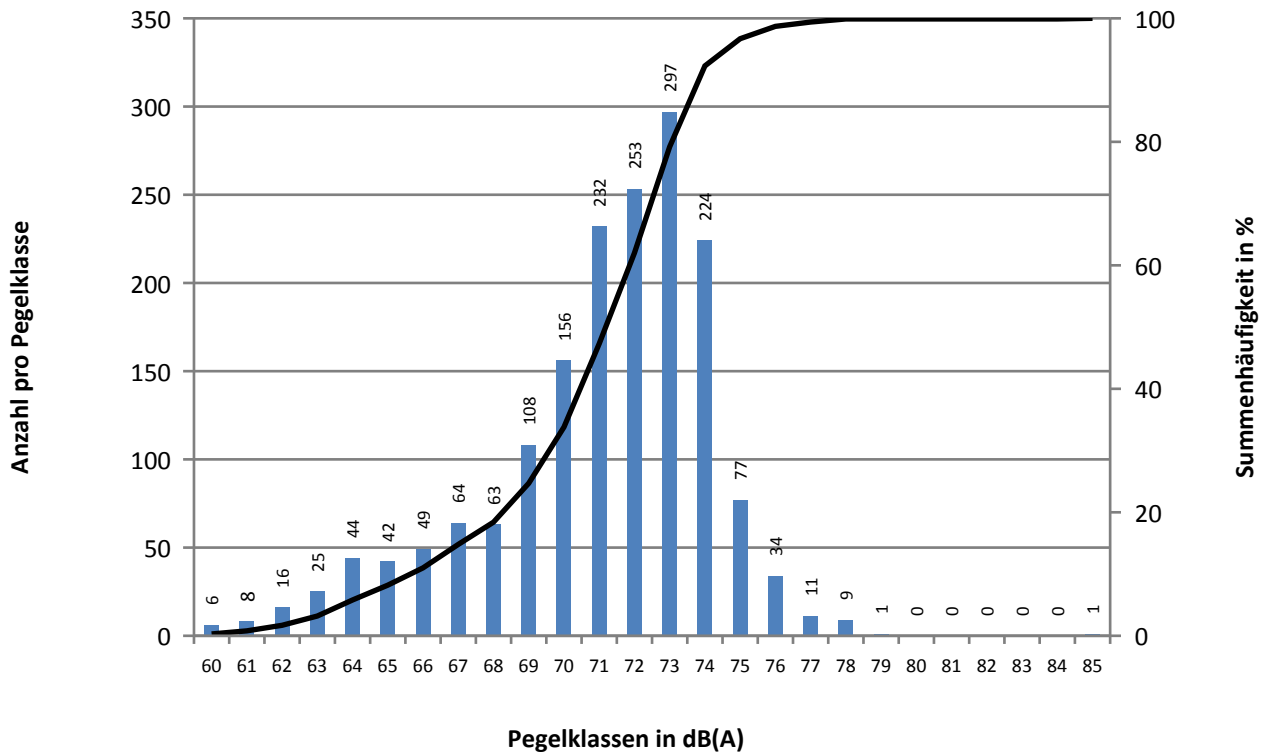
Maximalpegel-Verteilung Tag



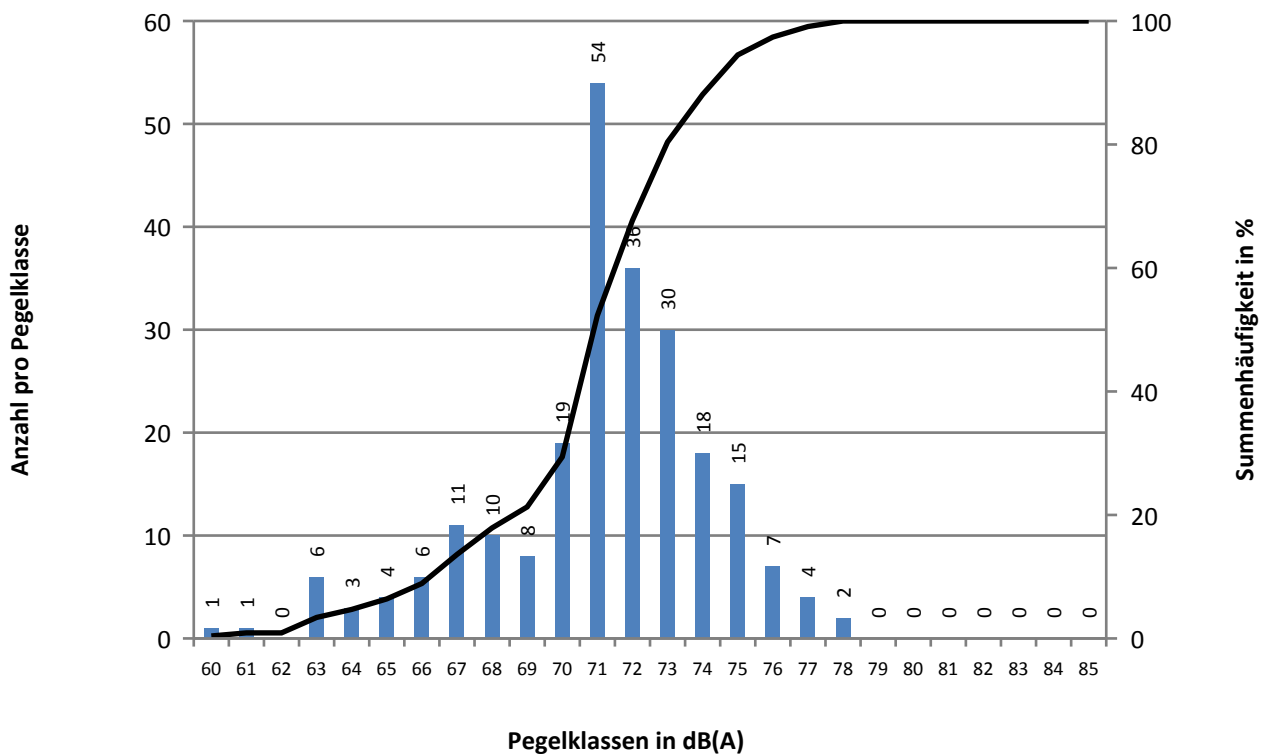
Maximalpegel-Verteilung Nacht



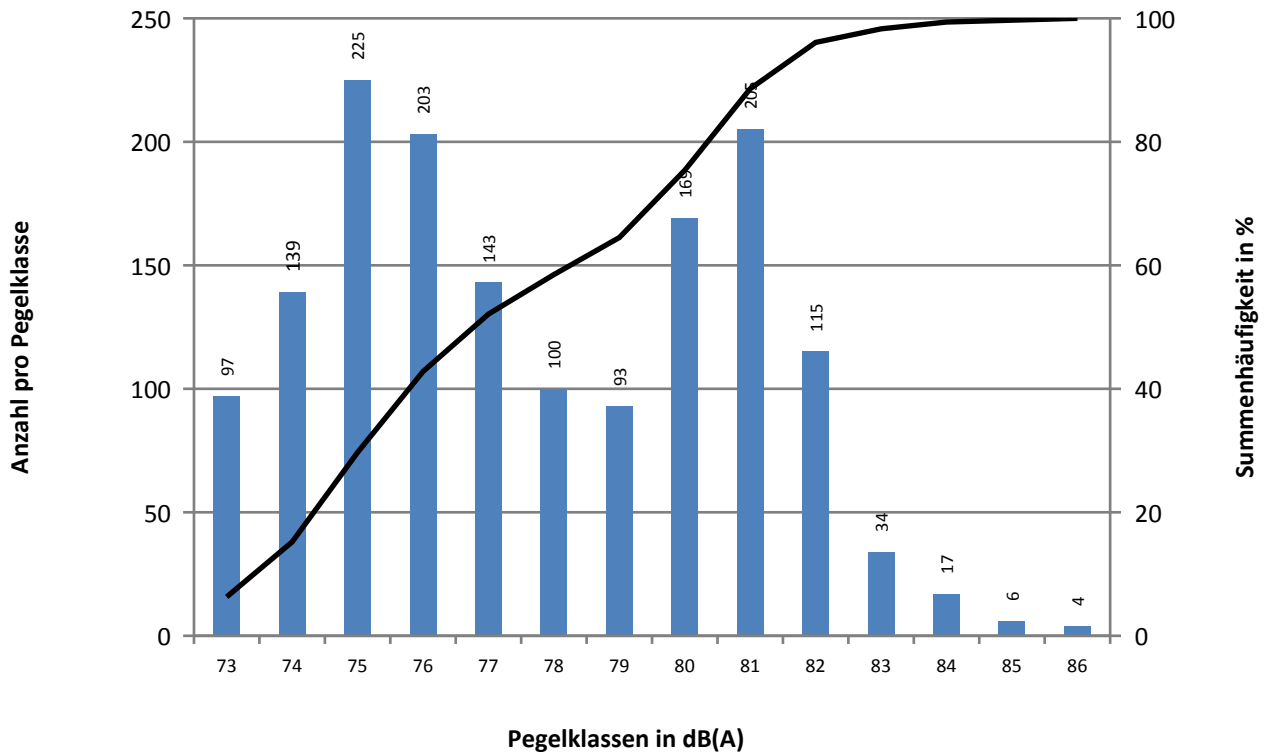
Maximalpegel-Verteilung Tag



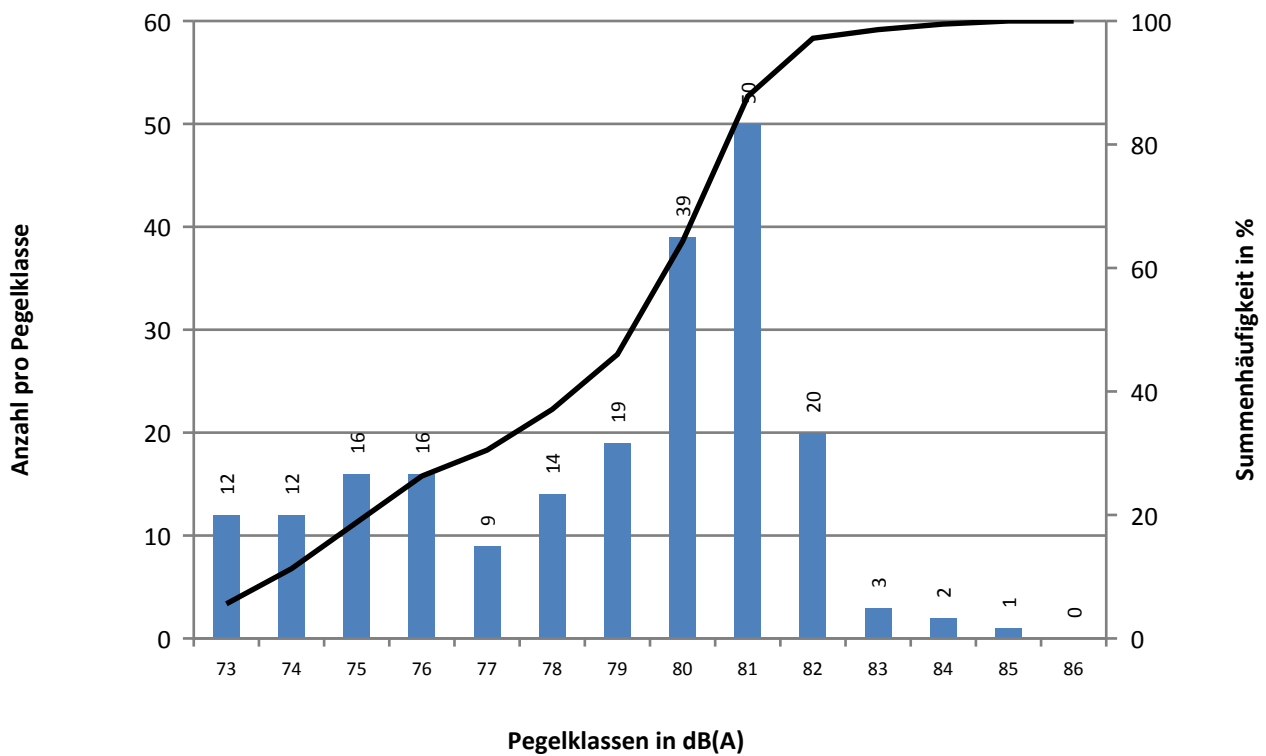
Maximalpegel-Verteilung Nacht



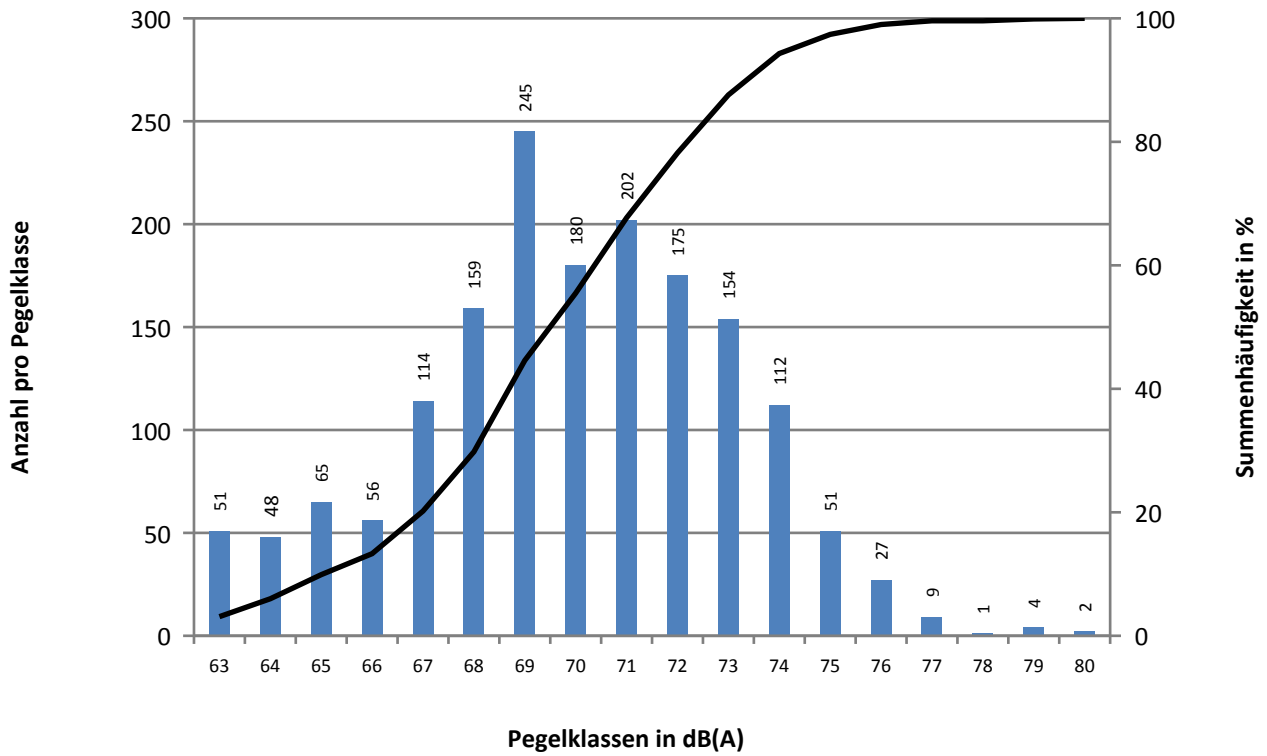
Maximalpegel-Verteilung Tag



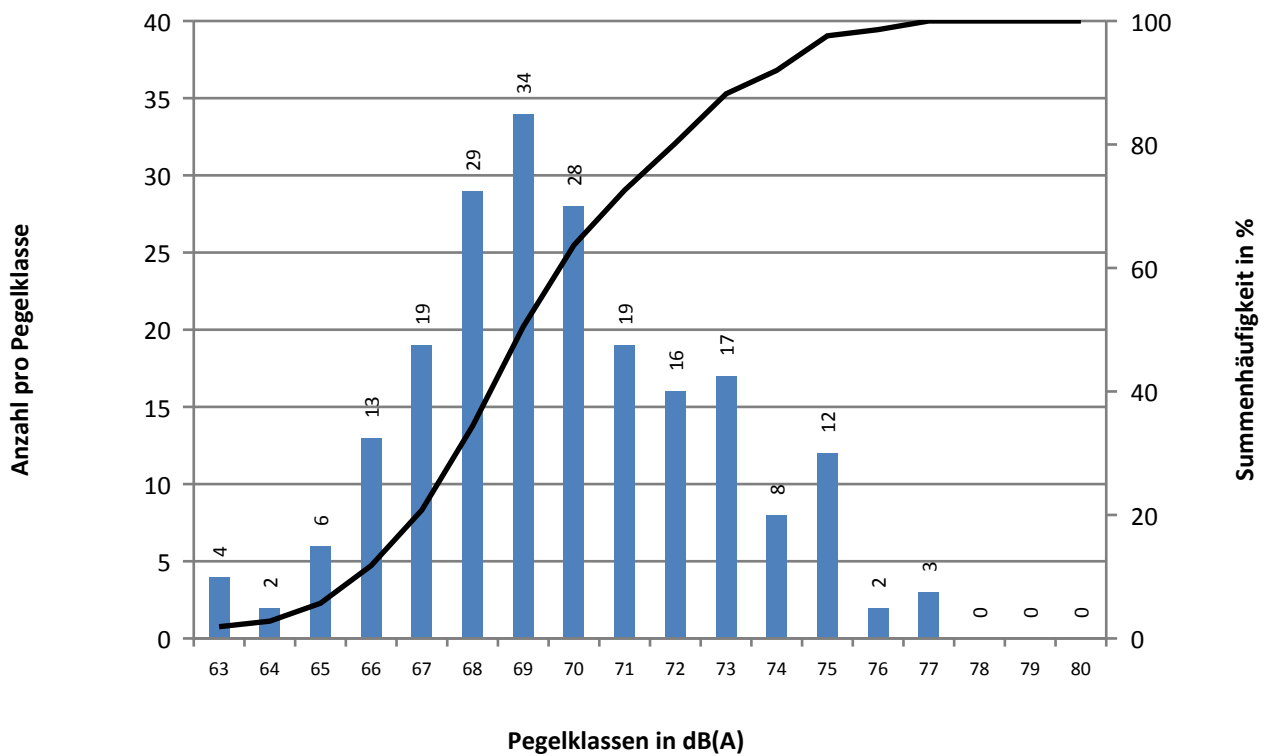
Maximalpegel-Verteilung Nacht



Maximalpegel-Verteilung Tag



Maximalpegel-Verteilung Nacht



MP01 Karolinenhof, Lübbenauer Weg 26

Ausfalldauer: 3312 Minuten

Beginn	Ende	Sekunden	Ausfallgrund
01.11.2010 06:00:00	01.11.2010 10:11:00	15060	Allgemein Technik
01.11.2010 11:00:04	01.11.2010 11:01:44	100	Servicebetrieb
01.11.2010 13:09:17	01.11.2010 13:10:11	54	Servicebetrieb
01.11.2010 13:53:32	01.11.2010 13:53:51	19	Servicebetrieb
03.11.2010 09:21:00	03.11.2010 14:21:00	18000	Windgeschwindigkeit
03.11.2010 16:21:00	03.11.2010 16:51:00	1800	Windgeschwindigkeit
04.11.2010 07:21:00	04.11.2010 07:51:00	1800	Windgeschwindigkeit
04.11.2010 08:21:00	04.11.2010 10:21:00	7200	Windgeschwindigkeit
04.11.2010 10:51:00	04.11.2010 16:51:00	21600	Windgeschwindigkeit
04.11.2010 17:21:00	04.11.2010 17:51:00	1800	Windgeschwindigkeit
04.11.2010 19:21:00	05.11.2010 00:00:00	16740	Windgeschwindigkeit
05.11.2010 00:00:00	05.11.2010 03:21:00	12060	Windgeschwindigkeit
05.11.2010 03:51:00	05.11.2010 14:51:00	39600	Windgeschwindigkeit
05.11.2010 08:00:03	05.11.2010 08:01:35	92	Servicebetrieb
08.11.2010 13:58:32	08.11.2010 14:05:38	426	Servicebetrieb
11.11.2010 20:51:00	11.11.2010 22:21:00	5400	Windgeschwindigkeit
11.11.2010 23:21:00	12.11.2010 00:00:00	2340	Windgeschwindigkeit
12.11.2010 00:00:00	12.11.2010 00:21:00	1260	Windgeschwindigkeit
12.11.2010 02:21:00	12.11.2010 02:51:00	1800	Windgeschwindigkeit
12.11.2010 07:51:00	12.11.2010 15:21:00	27000	Windgeschwindigkeit
12.11.2010 17:21:00	12.11.2010 17:51:00	1800	Windgeschwindigkeit
12.11.2010 18:51:00	12.11.2010 19:51:00	3600	Windgeschwindigkeit
12.11.2010 20:51:00	12.11.2010 21:21:00	1800	Windgeschwindigkeit
12.11.2010 21:51:00	12.11.2010 22:51:00	3600	Windgeschwindigkeit
15.11.2010 08:00:03	15.11.2010 08:01:46	103	Servicebetrieb
16.11.2010 12:17:16	16.11.2010 12:22:28	312	Servicebetrieb
16.11.2010 13:00:04	16.11.2010 13:01:30	86	Servicebetrieb
16.11.2010 13:51:00	16.11.2010 14:21:00	1800	Windgeschwindigkeit
16.11.2010 15:21:00	16.11.2010 15:51:00	1800	Windgeschwindigkeit
16.11.2010 17:21:00	16.11.2010 18:51:00	5400	Windgeschwindigkeit
16.11.2010 19:21:00	16.11.2010 20:21:00	3600	Windgeschwindigkeit
19.11.2010 08:38:49	19.11.2010 08:45:03	374	Servicebetrieb
24.11.2010 08:00:03	24.11.2010 08:01:43	100	Servicebetrieb
25.11.2010 13:00:03	25.11.2010 13:01:31	88	Servicebetrieb
28.11.2010 08:00:03	28.11.2010 08:01:39	96	Servicebetrieb
30.11.2010 13:00:03	30.11.2010 13:01:30	87	Servicebetrieb

MP02 Bohnsdorf, Waldstraße

Ausfalldauer: 11531 Minuten

Beginn	Ende	Sekunden	Ausfallgrund
01.11.2010 06:00:00	02.11.2010 00:00:00	64800	Allgemein Technik
02.11.2010 00:00:00	03.11.2010 00:00:00	86400	Allgemein Technik
03.11.2010 00:00:00	04.11.2010 00:00:00	86400	Allgemein Technik
04.11.2010 00:00:00	05.11.2010 00:00:00	86400	Allgemein Technik
05.11.2010 00:00:00	06.11.2010 00:00:00	86400	Allgemein Technik
06.11.2010 00:00:00	07.11.2010 00:00:00	86400	Allgemein Technik
07.11.2010 00:00:00	08.11.2010 00:00:00	86400	Allgemein Technik
08.11.2010 00:00:00	08.11.2010 13:00:00	46800	Allgemein Technik
08.11.2010 14:00:03	08.11.2010 14:01:25	82	Servicebetrieb
08.11.2010 17:11:27	08.11.2010 17:13:58	151	Servicebetrieb
08.11.2010 17:19:52	08.11.2010 17:20:00	8	Servicebetrieb
11.11.2010 20:51:00	11.11.2010 22:21:00	5400	Windgeschwindigkeit
11.11.2010 23:21:00	12.11.2010 00:00:00	2340	Windgeschwindigkeit
12.11.2010 00:00:00	12.11.2010 00:21:00	1260	Windgeschwindigkeit
12.11.2010 02:21:00	12.11.2010 02:51:00	1800	Windgeschwindigkeit
12.11.2010 07:51:00	12.11.2010 15:21:00	27000	Windgeschwindigkeit
12.11.2010 17:21:00	12.11.2010 17:51:00	1800	Windgeschwindigkeit
12.11.2010 18:51:00	12.11.2010 19:51:00	3600	Windgeschwindigkeit
12.11.2010 20:51:00	12.11.2010 21:21:00	1800	Windgeschwindigkeit
12.11.2010 21:51:00	12.11.2010 22:51:00	3600	Windgeschwindigkeit
16.11.2010 13:51:00	16.11.2010 14:21:00	1800	Windgeschwindigkeit
16.11.2010 15:21:00	16.11.2010 15:51:00	1800	Windgeschwindigkeit
16.11.2010 17:21:00	16.11.2010 18:51:00	5400	Windgeschwindigkeit
16.11.2010 19:21:00	16.11.2010 20:21:00	3600	Windgeschwindigkeit
18.11.2010 08:00:03	18.11.2010 08:01:29	86	Servicebetrieb
24.11.2010 08:00:03	24.11.2010 08:01:34	91	Servicebetrieb
25.11.2010 13:00:03	25.11.2010 13:01:23	80	Servicebetrieb
28.11.2010 08:00:03	28.11.2010 08:01:31	88	Servicebetrieb
30.11.2010 13:00:03	30.11.2010 13:01:28	85	Servicebetrieb

MP03 Waßmannsdorf, Dorfstraße

Ausfalldauer: 15698 Minuten

Beginn	Ende	Sekunden	Ausfallgrund
01.11.2010 06:00:00	02.11.2010 00:00:00	64800	Allgemein Technik
02.11.2010 00:00:00	03.11.2010 00:00:00	86400	Allgemein Technik
03.11.2010 00:00:00	04.11.2010 00:00:00	86400	Allgemein Technik
04.11.2010 00:00:00	05.11.2010 00:00:00	86400	Allgemein Technik
05.11.2010 00:00:00	06.11.2010 00:00:00	86400	Allgemein Technik
06.11.2010 00:00:00	07.11.2010 00:00:00	86400	Allgemein Technik
07.11.2010 00:00:00	08.11.2010 00:00:00	86400	Allgemein Technik
08.11.2010 00:00:00	09.11.2010 00:00:00	86400	Allgemein Technik
09.11.2010 00:00:00	10.11.2010 00:00:00	86400	Allgemein Technik
10.11.2010 00:00:00	11.11.2010 00:00:00	86400	Allgemein Technik
11.11.2010 00:00:00	11.11.2010 10:24:00	37440	Allgemein Technik
11.11.2010 10:41:42	11.11.2010 10:44:51	189	Servicebetrieb
11.11.2010 10:45:46	11.11.2010 10:46:18	32	Servicebetrieb
11.11.2010 11:00:03	11.11.2010 11:01:22	79	Servicebetrieb

11.11.2010 11:02:46	11.11.2010 11:04:20	94	Servicebetrieb
11.11.2010 11:05:27	11.11.2010 11:06:48	81	Servicebetrieb
11.11.2010 20:51:00	11.11.2010 22:21:00	5400	Windgeschwindigkeit
11.11.2010 23:21:00	12.11.2010 00:00:00	2340	Windgeschwindigkeit
12.11.2010 00:00:00	12.11.2010 00:21:00	1260	Windgeschwindigkeit
12.11.2010 02:21:00	12.11.2010 02:51:00	1800	Windgeschwindigkeit
12.11.2010 07:51:00	12.11.2010 15:21:00	27000	Windgeschwindigkeit
12.11.2010 17:21:00	12.11.2010 17:51:00	1800	Windgeschwindigkeit
12.11.2010 18:51:00	12.11.2010 19:51:00	3600	Windgeschwindigkeit
12.11.2010 20:51:00	12.11.2010 21:21:00	1800	Windgeschwindigkeit
12.11.2010 21:51:00	12.11.2010 22:51:00	3600	Windgeschwindigkeit
16.11.2010 13:51:00	16.11.2010 14:21:00	1800	Windgeschwindigkeit
16.11.2010 15:21:00	16.11.2010 15:51:00	1800	Windgeschwindigkeit
16.11.2010 17:21:00	16.11.2010 18:51:00	5400	Windgeschwindigkeit
16.11.2010 19:21:00	16.11.2010 20:21:00	3600	Windgeschwindigkeit
24.11.2010 14:00:03	24.11.2010 14:01:44	101	Servicebetrieb
25.11.2010 19:00:03	25.11.2010 19:01:28	85	Servicebetrieb
28.11.2010 08:00:03	28.11.2010 08:01:33	90	Servicebetrieb
30.11.2010 13:00:03	30.11.2010 13:01:34	91	Servicebetrieb

MP04 Selchow, Glasower Straße

Ausfalldauer: 13009 Minuten

Beginn	Ende	Sekunden	Ausfallgrund
01.11.2010 06:00:00	02.11.2010 00:00:00	64800	Allgemein Technik
02.11.2010 00:00:00	03.11.2010 00:00:00	86400	Allgemein Technik
03.11.2010 00:00:00	04.11.2010 00:00:00	86400	Allgemein Technik
04.11.2010 00:00:00	05.11.2010 00:00:00	86400	Allgemein Technik
05.11.2010 00:00:00	06.11.2010 00:00:00	86400	Allgemein Technik
06.11.2010 00:00:00	07.11.2010 00:00:00	86400	Allgemein Technik
07.11.2010 00:00:00	08.11.2010 00:00:00	86400	Allgemein Technik
08.11.2010 00:00:00	09.11.2010 00:00:00	86400	Allgemein Technik
09.11.2010 00:00:00	09.11.2010 11:26:00	41160	Allgemein Technik
09.11.2010 11:27:03	09.11.2010 11:28:38	95	Servicebetrieb
09.11.2010 11:29:35	09.11.2010 12:00:46	1871	Servicebetrieb
09.11.2010 12:01:03	09.11.2010 12:01:33	30	Servicebetrieb
09.11.2010 13:00:03	09.11.2010 13:01:25	82	Servicebetrieb
10.11.2010 18:00:03	10.11.2010 18:01:37	94	Servicebetrieb
11.11.2010 03:57:00	11.11.2010 04:01:00	240	Windgeschwindigkeit
11.11.2010 04:02:00	11.11.2010 04:03:00	60	Windgeschwindigkeit
11.11.2010 04:41:00	11.11.2010 04:43:00	120	Windgeschwindigkeit
11.11.2010 04:47:00	11.11.2010 04:50:00	180	Windgeschwindigkeit
11.11.2010 05:15:00	11.11.2010 05:21:00	360	Windgeschwindigkeit
11.11.2010 05:22:00	11.11.2010 05:28:00	360	Windgeschwindigkeit
11.11.2010 05:32:00	11.11.2010 05:34:00	120	Windgeschwindigkeit
11.11.2010 19:37:00	11.11.2010 19:39:00	120	Windgeschwindigkeit
11.11.2010 19:49:00	11.11.2010 19:51:00	120	Windgeschwindigkeit
11.11.2010 19:54:00	11.11.2010 20:01:00	420	Windgeschwindigkeit
11.11.2010 20:03:00	11.11.2010 20:04:00	60	Windgeschwindigkeit
11.11.2010 20:06:00	11.11.2010 20:10:00	240	Windgeschwindigkeit
11.11.2010 20:12:00	11.11.2010 20:22:00	600	Windgeschwindigkeit
11.11.2010 20:25:00	11.11.2010 20:28:00	180	Windgeschwindigkeit

11.11.2010 20:29:00	11.11.2010 20:34:00	300	Windgeschwindigkeit
11.11.2010 20:40:00	11.11.2010 20:53:00	780	Windgeschwindigkeit
11.11.2010 20:55:00	11.11.2010 21:25:00	1800	Windgeschwindigkeit
11.11.2010 21:26:00	11.11.2010 22:18:00	3120	Windgeschwindigkeit
11.11.2010 22:19:00	11.11.2010 22:26:00	420	Windgeschwindigkeit
11.11.2010 22:29:00	11.11.2010 22:33:00	240	Windgeschwindigkeit
11.11.2010 22:37:00	11.11.2010 22:39:00	120	Windgeschwindigkeit
11.11.2010 22:40:00	11.11.2010 22:42:00	120	Windgeschwindigkeit
11.11.2010 22:48:00	11.11.2010 22:50:00	120	Windgeschwindigkeit
11.11.2010 22:54:00	11.11.2010 22:57:00	180	Windgeschwindigkeit
11.11.2010 22:58:00	11.11.2010 23:03:00	300	Windgeschwindigkeit
11.11.2010 23:00:03	11.11.2010 23:01:24	81	Servicebetrieb
11.11.2010 23:04:00	11.11.2010 23:32:00	1680	Windgeschwindigkeit
11.11.2010 23:34:00	11.11.2010 23:37:00	180	Windgeschwindigkeit
11.11.2010 23:38:00	11.11.2010 23:53:00	900	Windgeschwindigkeit
11.11.2010 23:55:00	12.11.2010 00:00:00	300	Windgeschwindigkeit
12.11.2010 00:00:00	12.11.2010 00:21:00	1260	Windgeschwindigkeit
12.11.2010 02:21:00	12.11.2010 02:51:00	1800	Windgeschwindigkeit
12.11.2010 07:51:00	12.11.2010 15:21:00	27000	Windgeschwindigkeit
12.11.2010 13:20:46	12.11.2010 13:28:57	491	Servicebetrieb
12.11.2010 17:21:00	12.11.2010 17:51:00	1800	Windgeschwindigkeit
12.11.2010 18:51:00	12.11.2010 19:51:00	3600	Windgeschwindigkeit
12.11.2010 20:51:00	12.11.2010 21:21:00	1800	Windgeschwindigkeit
12.11.2010 21:51:00	12.11.2010 22:51:00	3600	Windgeschwindigkeit
16.11.2010 13:51:00	16.11.2010 14:21:00	1800	Windgeschwindigkeit
16.11.2010 15:21:00	16.11.2010 15:51:00	1800	Windgeschwindigkeit
16.11.2010 17:21:00	16.11.2010 18:51:00	5400	Windgeschwindigkeit
16.11.2010 19:21:00	16.11.2010 20:21:00	3600	Windgeschwindigkeit
18.11.2010 08:00:02	18.11.2010 08:01:27	85	Servicebetrieb
24.11.2010 08:00:03	24.11.2010 08:01:34	91	Servicebetrieb
25.11.2010 13:00:03	25.11.2010 13:01:26	83	Servicebetrieb
28.11.2010 08:00:03	28.11.2010 08:01:33	90	Servicebetrieb
30.11.2010 13:00:03	30.11.2010 13:01:30	87	Servicebetrieb

MP05 Siedlg. Hubertus, Neu Chateller Weg

Ausfalldauer: 20776 Minuten

Beginn	Ende	Sekunden	Ausfallgrund
01.11.2010 06:00:00	02.11.2010 00:00:00	64800	Allgemein Technik
02.11.2010 00:00:00	03.11.2010 00:00:00	86400	Allgemein Technik
03.11.2010 00:00:00	04.11.2010 00:00:00	86400	Allgemein Technik
04.11.2010 00:00:00	05.11.2010 00:00:00	86400	Allgemein Technik
05.11.2010 00:00:00	06.11.2010 00:00:00	86400	Allgemein Technik
06.11.2010 00:00:00	07.11.2010 00:00:00	86400	Allgemein Technik
07.11.2010 00:00:00	08.11.2010 00:00:00	86400	Allgemein Technik
08.11.2010 00:00:00	09.11.2010 00:00:00	86400	Allgemein Technik
09.11.2010 00:00:00	10.11.2010 00:00:00	86400	Allgemein Technik
10.11.2010 00:00:00	11.11.2010 00:00:00	86400	Allgemein Technik
11.11.2010 00:00:00	12.11.2010 00:00:00	86400	Allgemein Technik
12.11.2010 00:00:00	13.11.2010 00:00:00	86400	Allgemein Technik
13.11.2010 00:00:00	14.11.2010 00:00:00	86400	Allgemein Technik
14.11.2010 00:00:00	15.11.2010 00:00:00	86400	Allgemein Technik

15.11.2010 00:00:00	15.11.2010 12:30:00	45000	Allgemein Technik
15.11.2010 12:31:41	15.11.2010 12:31:57	16	Servicebetrieb
15.11.2010 13:00:03	15.11.2010 13:01:27	84	Servicebetrieb
15.11.2010 13:42:50	15.11.2010 13:50:35	465	Servicebetrieb
15.11.2010 13:53:21	15.11.2010 13:53:34	13	Servicebetrieb
16.11.2010 13:51:00	16.11.2010 14:21:00	1800	Windgeschwindigkeit
16.11.2010 15:21:00	16.11.2010 15:51:00	1800	Windgeschwindigkeit
16.11.2010 17:21:00	16.11.2010 18:51:00	5400	Windgeschwindigkeit
16.11.2010 19:21:00	16.11.2010 20:21:00	3600	Windgeschwindigkeit
24.11.2010 08:00:03	24.11.2010 08:01:36	93	Servicebetrieb
25.11.2010 13:00:03	25.11.2010 13:01:28	85	Servicebetrieb
28.11.2010 08:00:03	28.11.2010 08:01:35	92	Servicebetrieb
30.11.2010 13:00:03	30.11.2010 13:01:33	90	Servicebetrieb

MP06 Waltersdorf-Siedlg., Im Wiesengrund
Ausfalldauer: 11638 Minuten

<i>Beginn</i>	<i>Ende</i>	<i>Sekunden</i>	<i>Ausfallgrund</i>
01.11.2010 06:00:00	02.11.2010 00:00:00	64800	Allgemein Technik
02.11.2010 00:00:00	03.11.2010 00:00:00	86400	Allgemein Technik
03.11.2010 00:00:00	04.11.2010 00:00:00	86400	Allgemein Technik
04.11.2010 00:00:00	05.11.2010 00:00:00	86400	Allgemein Technik
05.11.2010 00:00:00	06.11.2010 00:00:00	86400	Allgemein Technik
06.11.2010 00:00:00	07.11.2010 00:00:00	86400	Allgemein Technik
07.11.2010 00:00:00	08.11.2010 00:00:00	86400	Allgemein Technik
08.11.2010 00:00:00	08.11.2010 15:48:00	56880	Allgemein Technik
08.11.2010 15:51:45	08.11.2010 15:53:17	92	Servicebetrieb
08.11.2010 15:55:18	08.11.2010 15:56:47	89	Servicebetrieb
08.11.2010 15:58:49	08.11.2010 16:00:19	90	Servicebetrieb
08.11.2010 16:02:21	08.11.2010 16:27:03	1482	Servicebetrieb
08.11.2010 16:29:26	08.11.2010 16:30:56	90	Servicebetrieb
08.11.2010 16:32:58	08.11.2010 16:35:51	173	Servicebetrieb
08.11.2010 16:37:54	08.11.2010 16:39:23	89	Servicebetrieb
08.11.2010 16:41:25	08.11.2010 16:45:33	248	Servicebetrieb
08.11.2010 16:47:05	08.11.2010 16:57:13	608	Servicebetrieb
08.11.2010 16:58:08	08.11.2010 16:59:26	78	Servicebetrieb
08.11.2010 17:00:03	08.11.2010 17:01:21	78	Servicebetrieb
09.11.2010 22:00:03	09.11.2010 22:01:28	85	Servicebetrieb
11.11.2010 03:00:03	11.11.2010 03:01:24	81	Servicebetrieb
11.11.2010 03:50:00	11.11.2010 03:51:00	60	Windgeschwindigkeit
11.11.2010 04:01:00	11.11.2010 04:02:00	60	Windgeschwindigkeit
11.11.2010 04:05:00	11.11.2010 04:06:00	60	Windgeschwindigkeit
11.11.2010 04:10:00	11.11.2010 04:11:00	60	Windgeschwindigkeit
11.11.2010 04:12:00	11.11.2010 04:13:00	60	Windgeschwindigkeit
11.11.2010 04:35:00	11.11.2010 04:38:00	180	Windgeschwindigkeit
11.11.2010 04:47:00	11.11.2010 05:01:00	840	Windgeschwindigkeit
11.11.2010 05:15:00	11.11.2010 05:18:00	180	Windgeschwindigkeit
11.11.2010 05:21:00	11.11.2010 05:24:00	180	Windgeschwindigkeit
11.11.2010 05:25:00	11.11.2010 05:36:00	660	Windgeschwindigkeit
11.11.2010 05:38:00	11.11.2010 05:40:00	120	Windgeschwindigkeit
11.11.2010 11:37:00	11.11.2010 11:38:00	60	Windgeschwindigkeit
11.11.2010 20:50:00	11.11.2010 21:31:00	2460	Windgeschwindigkeit

11.11.2010 21:32:00	11.11.2010 21:34:00	120	Windgeschwindigkeit
11.11.2010 21:35:00	11.11.2010 21:55:00	1200	Windgeschwindigkeit
11.11.2010 21:57:00	11.11.2010 22:03:00	360	Windgeschwindigkeit
11.11.2010 22:04:00	11.11.2010 22:19:00	900	Windgeschwindigkeit
11.11.2010 22:21:00	11.11.2010 22:22:00	60	Windgeschwindigkeit
11.11.2010 22:24:00	11.11.2010 22:26:00	120	Windgeschwindigkeit
11.11.2010 22:30:00	11.11.2010 22:32:00	120	Windgeschwindigkeit
11.11.2010 22:36:00	11.11.2010 22:37:00	60	Windgeschwindigkeit
11.11.2010 22:40:00	11.11.2010 22:42:00	120	Windgeschwindigkeit
11.11.2010 22:43:00	11.11.2010 22:46:00	180	Windgeschwindigkeit
11.11.2010 22:48:00	11.11.2010 22:49:00	60	Windgeschwindigkeit
11.11.2010 22:54:00	11.11.2010 22:57:00	180	Windgeschwindigkeit
11.11.2010 23:06:00	11.11.2010 23:07:00	60	Windgeschwindigkeit
11.11.2010 23:32:00	11.11.2010 23:33:00	60	Windgeschwindigkeit
11.11.2010 23:38:00	11.11.2010 23:40:00	120	Windgeschwindigkeit
11.11.2010 23:42:00	11.11.2010 23:47:00	300	Windgeschwindigkeit
11.11.2010 23:51:00	12.11.2010 00:00:00	540	Windgeschwindigkeit
12.11.2010 00:00:00	12.11.2010 00:06:00	360	Windgeschwindigkeit
12.11.2010 00:08:00	12.11.2010 00:14:00	360	Windgeschwindigkeit
12.11.2010 00:17:00	12.11.2010 00:24:00	420	Windgeschwindigkeit
12.11.2010 00:27:00	12.11.2010 00:34:00	420	Windgeschwindigkeit
12.11.2010 00:35:00	12.11.2010 00:43:00	480	Windgeschwindigkeit
12.11.2010 00:53:00	12.11.2010 00:55:00	120	Windgeschwindigkeit
12.11.2010 01:33:00	12.11.2010 01:34:00	60	Windgeschwindigkeit
12.11.2010 01:54:00	12.11.2010 01:55:00	60	Windgeschwindigkeit
12.11.2010 02:15:00	12.11.2010 02:17:00	120	Windgeschwindigkeit
12.11.2010 02:18:00	12.11.2010 02:19:00	60	Windgeschwindigkeit
12.11.2010 02:20:00	12.11.2010 02:55:00	2100	Windgeschwindigkeit
12.11.2010 02:56:00	12.11.2010 02:58:00	120	Windgeschwindigkeit
12.11.2010 03:20:00	12.11.2010 03:23:00	180	Windgeschwindigkeit
12.11.2010 03:52:00	12.11.2010 03:53:00	60	Windgeschwindigkeit
12.11.2010 04:06:00	12.11.2010 04:08:00	120	Windgeschwindigkeit
12.11.2010 04:11:00	12.11.2010 04:12:00	60	Windgeschwindigkeit
12.11.2010 04:23:00	12.11.2010 04:24:00	60	Windgeschwindigkeit
12.11.2010 04:54:00	12.11.2010 04:55:00	60	Windgeschwindigkeit
12.11.2010 05:05:00	12.11.2010 05:07:00	120	Windgeschwindigkeit
12.11.2010 05:49:00	12.11.2010 05:51:00	120	Windgeschwindigkeit
12.11.2010 06:03:00	12.11.2010 06:04:00	60	Windgeschwindigkeit
12.11.2010 07:17:00	12.11.2010 07:19:00	120	Windgeschwindigkeit
12.11.2010 07:50:00	12.11.2010 07:51:00	60	Windgeschwindigkeit
12.11.2010 07:53:00	12.11.2010 07:57:00	240	Windgeschwindigkeit
12.11.2010 08:00:03	12.11.2010 08:01:23	80	Servicebetrieb
12.11.2010 08:01:00	12.11.2010 08:53:00	3120	Windgeschwindigkeit
12.11.2010 08:59:00	12.11.2010 09:00:00	60	Windgeschwindigkeit
12.11.2010 09:05:00	12.11.2010 09:09:00	240	Windgeschwindigkeit
12.11.2010 09:18:00	12.11.2010 09:19:00	60	Windgeschwindigkeit
12.11.2010 09:22:00	12.11.2010 09:24:00	120	Windgeschwindigkeit
12.11.2010 09:28:00	12.11.2010 09:30:00	120	Windgeschwindigkeit
12.11.2010 09:31:00	12.11.2010 09:35:00	240	Windgeschwindigkeit
12.11.2010 09:36:00	12.11.2010 09:39:00	180	Windgeschwindigkeit
12.11.2010 09:41:00	12.11.2010 09:45:00	240	Windgeschwindigkeit
12.11.2010 09:48:00	12.11.2010 09:52:00	240	Windgeschwindigkeit

12.11.2010 09:56:00	12.11.2010 09:57:00	60	Windgeschwindigkeit
12.11.2010 10:03:00	12.11.2010 14:22:00	15540	Windgeschwindigkeit
12.11.2010 14:23:00	12.11.2010 16:00:00	5820	Windgeschwindigkeit
12.11.2010 16:01:00	12.11.2010 16:09:00	480	Windgeschwindigkeit
12.11.2010 16:14:00	12.11.2010 16:15:00	60	Windgeschwindigkeit
12.11.2010 16:16:00	12.11.2010 16:19:00	180	Windgeschwindigkeit
12.11.2010 16:24:00	12.11.2010 16:25:00	60	Windgeschwindigkeit
12.11.2010 16:29:00	12.11.2010 16:30:00	60	Windgeschwindigkeit
12.11.2010 16:33:00	12.11.2010 16:36:00	180	Windgeschwindigkeit
12.11.2010 16:39:00	12.11.2010 16:40:00	60	Windgeschwindigkeit
12.11.2010 16:41:00	12.11.2010 16:52:00	660	Windgeschwindigkeit
12.11.2010 17:22:00	12.11.2010 17:27:00	300	Windgeschwindigkeit
12.11.2010 17:29:00	12.11.2010 17:36:00	420	Windgeschwindigkeit
12.11.2010 17:39:00	12.11.2010 17:46:00	420	Windgeschwindigkeit
12.11.2010 17:47:00	12.11.2010 18:04:00	1020	Windgeschwindigkeit
12.11.2010 18:08:00	12.11.2010 18:09:00	60	Windgeschwindigkeit
12.11.2010 19:19:00	12.11.2010 19:25:00	360	Windgeschwindigkeit
12.11.2010 19:27:00	12.11.2010 19:35:00	480	Windgeschwindigkeit
12.11.2010 19:39:00	12.11.2010 19:44:00	300	Windgeschwindigkeit
12.11.2010 19:48:00	12.11.2010 19:50:00	120	Windgeschwindigkeit
12.11.2010 19:51:00	12.11.2010 19:53:00	120	Windgeschwindigkeit
12.11.2010 19:57:00	12.11.2010 20:07:00	600	Windgeschwindigkeit
12.11.2010 20:10:00	12.11.2010 20:12:00	120	Windgeschwindigkeit
12.11.2010 20:14:00	12.11.2010 20:36:00	1320	Windgeschwindigkeit
12.11.2010 20:41:00	12.11.2010 20:42:00	60	Windgeschwindigkeit
12.11.2010 21:11:00	12.11.2010 21:13:00	120	Windgeschwindigkeit
12.11.2010 21:17:00	12.11.2010 21:29:00	720	Windgeschwindigkeit
12.11.2010 21:30:00	12.11.2010 21:32:00	120	Windgeschwindigkeit
12.11.2010 21:33:00	12.11.2010 21:39:00	360	Windgeschwindigkeit
12.11.2010 21:41:00	12.11.2010 21:43:00	120	Windgeschwindigkeit
12.11.2010 21:48:00	12.11.2010 21:50:00	120	Windgeschwindigkeit
12.11.2010 21:56:00	12.11.2010 21:57:00	60	Windgeschwindigkeit
12.11.2010 21:58:00	12.11.2010 22:00:00	120	Windgeschwindigkeit
12.11.2010 22:02:00	12.11.2010 22:03:00	60	Windgeschwindigkeit
12.11.2010 22:08:00	12.11.2010 22:09:00	60	Windgeschwindigkeit
12.11.2010 22:16:00	12.11.2010 22:21:00	300	Windgeschwindigkeit
12.11.2010 22:24:00	12.11.2010 22:26:00	120	Windgeschwindigkeit
12.11.2010 22:27:00	12.11.2010 22:32:00	300	Windgeschwindigkeit
12.11.2010 22:39:00	12.11.2010 22:41:00	120	Windgeschwindigkeit
12.11.2010 22:42:00	12.11.2010 22:45:00	180	Windgeschwindigkeit
12.11.2010 22:47:00	12.11.2010 22:48:00	60	Windgeschwindigkeit
12.11.2010 22:50:00	12.11.2010 22:55:00	300	Windgeschwindigkeit
12.11.2010 22:57:00	12.11.2010 22:59:00	120	Windgeschwindigkeit
12.11.2010 23:03:00	12.11.2010 23:05:00	120	Windgeschwindigkeit
12.11.2010 23:06:00	12.11.2010 23:08:00	120	Windgeschwindigkeit
12.11.2010 23:09:00	12.11.2010 23:12:00	180	Windgeschwindigkeit
12.11.2010 23:13:00	12.11.2010 23:15:00	120	Windgeschwindigkeit
12.11.2010 23:28:00	12.11.2010 23:29:00	60	Windgeschwindigkeit
13.11.2010 13:00:03	13.11.2010 13:01:26	83	Servicebetrieb
14.11.2010 18:00:04	14.11.2010 18:01:28	84	Servicebetrieb
15.11.2010 15:37:07	15.11.2010 15:40:58	231	Servicebetrieb
15.11.2010 23:00:03	15.11.2010 23:01:24	81	Servicebetrieb

17.11.2010 04:00:03	17.11.2010 04:01:26	83	Servicebetrieb
18.11.2010 09:00:03	18.11.2010 09:01:26	83	Servicebetrieb
19.11.2010 10:28:03	19.11.2010 10:31:45	222	Servicebetrieb
19.11.2010 14:00:03	19.11.2010 14:01:33	90	Servicebetrieb
20.11.2010 19:00:03	20.11.2010 19:01:29	86	Servicebetrieb
22.11.2010 00:00:03	22.11.2010 00:01:27	84	Servicebetrieb
23.11.2010 05:00:03	23.11.2010 05:01:28	85	Servicebetrieb
24.11.2010 10:00:03	24.11.2010 10:01:27	84	Servicebetrieb
25.11.2010 15:00:03	25.11.2010 15:01:27	84	Servicebetrieb
26.11.2010 12:57:46	26.11.2010 13:05:43	477	Servicebetrieb
26.11.2010 13:09:12	26.11.2010 13:09:24	12	Servicebetrieb
28.11.2010 08:00:03	28.11.2010 08:01:26	83	Servicebetrieb

MP07 Blankenfelde, Glasower Damm
Ausfalldauer: 14320 Minuten

<i>Beginn</i>	<i>Ende</i>	<i>Sekunden</i>	<i>Ausfallgrund</i>
01.11.2010 06:00:00	02.11.2010 00:00:00	64800	Allgemein Technik
02.11.2010 00:00:00	03.11.2010 00:00:00	86400	Allgemein Technik
03.11.2010 00:00:00	04.11.2010 00:00:00	86400	Allgemein Technik
04.11.2010 00:00:00	05.11.2010 00:00:00	86400	Allgemein Technik
05.11.2010 00:00:00	06.11.2010 00:00:00	86400	Allgemein Technik
06.11.2010 00:00:00	07.11.2010 00:00:00	86400	Allgemein Technik
07.11.2010 00:00:00	08.11.2010 00:00:00	86400	Allgemein Technik
08.11.2010 00:00:00	09.11.2010 00:00:00	86400	Allgemein Technik
09.11.2010 00:00:00	10.11.2010 00:00:00	86400	Allgemein Technik
10.11.2010 00:00:00	10.11.2010 10:42:00	38520	Allgemein Technik
10.11.2010 11:00:03	10.11.2010 11:01:26	83	Servicebetrieb
10.11.2010 11:13:42	10.11.2010 11:17:04	202	Servicebetrieb
10.11.2010 11:27:21	10.11.2010 11:36:33	552	Servicebetrieb
10.11.2010 11:37:51	10.11.2010 11:38:44	53	Servicebetrieb
10.11.2010 11:41:42	10.11.2010 11:48:17	395	Servicebetrieb
10.11.2010 12:02:44	10.11.2010 12:04:11	87	Servicebetrieb
11.11.2010 20:51:00	11.11.2010 22:21:00	5400	Windgeschwindigkeit
11.11.2010 23:21:00	12.11.2010 00:00:00	2340	Windgeschwindigkeit
12.11.2010 00:00:00	12.11.2010 00:21:00	1260	Windgeschwindigkeit
12.11.2010 02:21:00	12.11.2010 02:51:00	1800	Windgeschwindigkeit
12.11.2010 07:51:00	12.11.2010 15:21:00	27000	Windgeschwindigkeit
12.11.2010 17:21:00	12.11.2010 17:51:00	1800	Windgeschwindigkeit
12.11.2010 18:51:00	12.11.2010 19:51:00	3600	Windgeschwindigkeit
12.11.2010 20:51:00	12.11.2010 21:21:00	1800	Windgeschwindigkeit
12.11.2010 21:51:00	12.11.2010 22:51:00	3600	Windgeschwindigkeit
16.11.2010 07:57:52	16.11.2010 08:08:09	617	Servicebetrieb
16.11.2010 08:11:31	16.11.2010 08:25:21	830	Servicebetrieb
16.11.2010 08:25:27	16.11.2010 08:26:12	45	Servicebetrieb
16.11.2010 08:26:47	16.11.2010 08:28:16	89	Servicebetrieb
16.11.2010 13:51:00	16.11.2010 14:21:00	1800	Windgeschwindigkeit
16.11.2010 15:21:00	16.11.2010 15:51:00	1800	Windgeschwindigkeit
16.11.2010 17:21:00	16.11.2010 18:51:00	5400	Windgeschwindigkeit
16.11.2010 19:21:00	16.11.2010 20:21:00	3600	Windgeschwindigkeit
17.11.2010 10:36:02	17.11.2010 10:37:51	109	Servicebetrieb
18.11.2010 08:00:03	18.11.2010 08:01:31	88	Servicebetrieb

24.11.2010 08:00:03	24.11.2010 08:01:37	94	Servicebetrieb
25.11.2010 13:00:03	25.11.2010 13:01:29	86	Servicebetrieb
28.11.2010 08:00:03	28.11.2010 08:01:33	90	Servicebetrieb
30.11.2010 13:00:03	30.11.2010 13:01:31	88	Servicebetrieb

MP08 Mahlow-Waldsiedlung, Heideweg

Ausfalldauer: 14565 Minuten

Beginn	Ende	Sekunden	Ausfallgrund
01.11.2010 06:00:00	02.11.2010 00:00:00	64800	Allgemein Technik
02.11.2010 00:00:00	03.11.2010 00:00:00	86400	Allgemein Technik
03.11.2010 00:00:00	04.11.2010 00:00:00	86400	Allgemein Technik
04.11.2010 00:00:00	05.11.2010 00:00:00	86400	Allgemein Technik
05.11.2010 00:00:00	06.11.2010 00:00:00	86400	Allgemein Technik
06.11.2010 00:00:00	07.11.2010 00:00:00	86400	Allgemein Technik
07.11.2010 00:00:00	08.11.2010 00:00:00	86400	Allgemein Technik
08.11.2010 00:00:00	09.11.2010 00:00:00	86400	Allgemein Technik
09.11.2010 00:00:00	10.11.2010 00:00:00	86400	Allgemein Technik
10.11.2010 00:00:00	10.11.2010 15:38:00	56280	Allgemein Technik
10.11.2010 15:39:15	10.11.2010 15:39:25	10	Servicebetrieb
10.11.2010 16:00:03	10.11.2010 16:01:23	80	Servicebetrieb
11.11.2010 20:51:00	11.11.2010 22:21:00	5400	Windgeschwindigkeit
11.11.2010 23:21:00	12.11.2010 00:00:00	2340	Windgeschwindigkeit
12.11.2010 00:00:00	12.11.2010 00:21:00	1260	Windgeschwindigkeit
12.11.2010 02:21:00	12.11.2010 02:51:00	1800	Windgeschwindigkeit
12.11.2010 07:51:00	12.11.2010 15:21:00	27000	Windgeschwindigkeit
12.11.2010 17:21:00	12.11.2010 17:51:00	1800	Windgeschwindigkeit
12.11.2010 18:51:00	12.11.2010 19:51:00	3600	Windgeschwindigkeit
12.11.2010 20:51:00	12.11.2010 21:21:00	1800	Windgeschwindigkeit
12.11.2010 21:51:00	12.11.2010 22:51:00	3600	Windgeschwindigkeit
16.11.2010 13:51:00	16.11.2010 14:21:00	1800	Windgeschwindigkeit
16.11.2010 15:21:00	16.11.2010 15:51:00	1800	Windgeschwindigkeit
16.11.2010 17:21:00	16.11.2010 18:51:00	5400	Windgeschwindigkeit
16.11.2010 19:21:00	16.11.2010 20:21:00	3600	Windgeschwindigkeit
18.11.2010 08:00:03	18.11.2010 08:01:34	91	Servicebetrieb
24.11.2010 08:00:03	24.11.2010 08:01:32	89	Servicebetrieb
28.11.2010 08:00:03	28.11.2010 08:01:34	91	Servicebetrieb
30.11.2010 13:00:03	30.11.2010 13:01:27	84	Servicebetrieb

MP09 Bohnsdorf, Fließstraße

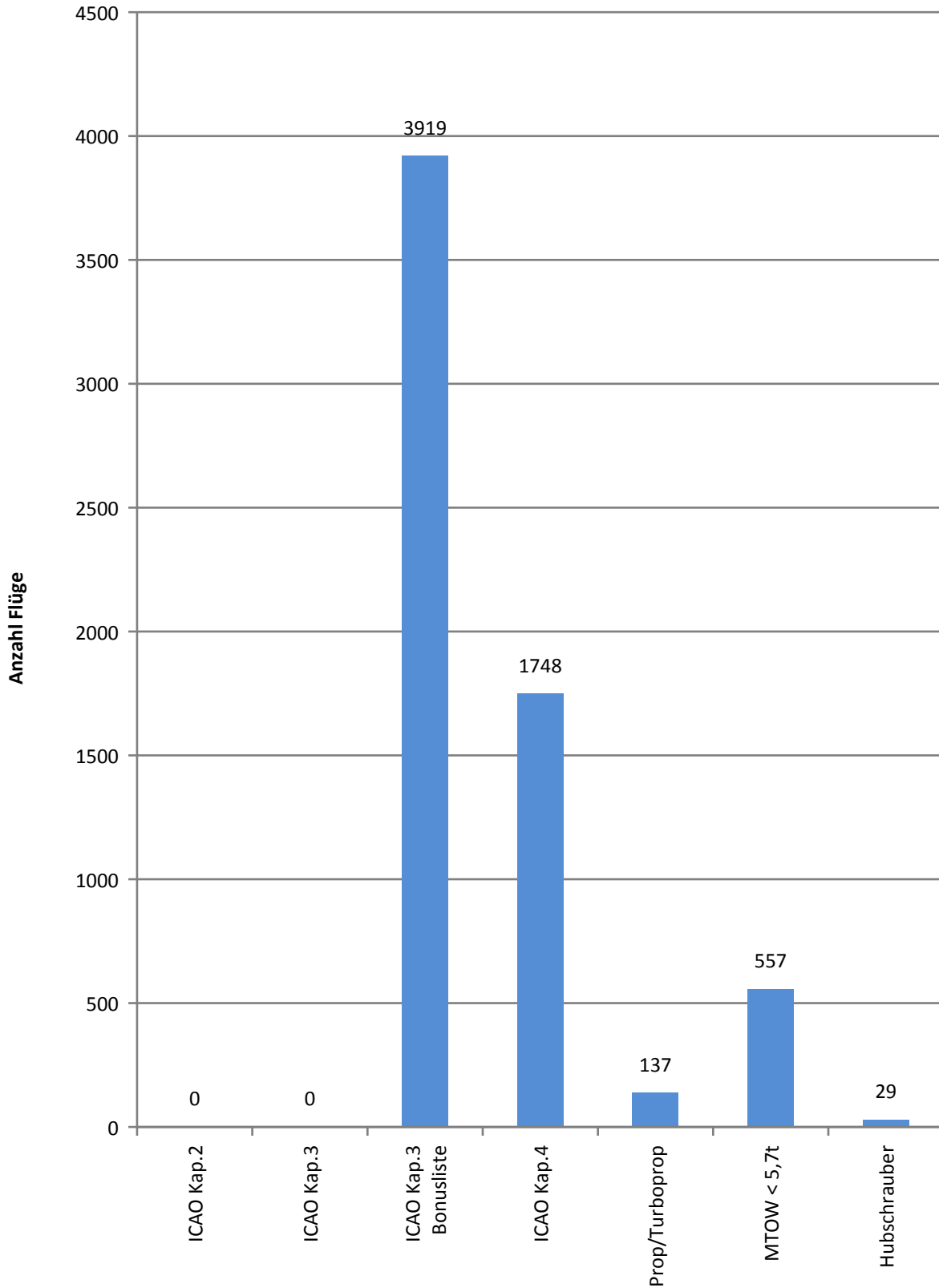
Ausfalldauer: 13081 Minuten

Beginn	Ende	Sekunden	Ausfallgrund
01.11.2010 06:00:00	02.11.2010 00:00:00	64800	Allgemein Technik
02.11.2010 00:00:00	03.11.2010 00:00:00	86400	Allgemein Technik
03.11.2010 00:00:00	04.11.2010 00:00:00	86400	Allgemein Technik
04.11.2010 00:00:00	05.11.2010 00:00:00	86400	Allgemein Technik
05.11.2010 00:00:00	06.11.2010 00:00:00	86400	Allgemein Technik
06.11.2010 00:00:00	07.11.2010 00:00:00	86400	Allgemein Technik
07.11.2010 00:00:00	08.11.2010 00:00:00	86400	Allgemein Technik
08.11.2010 00:00:00	09.11.2010 00:00:00	86400	Allgemein Technik
09.11.2010 00:00:00	09.11.2010 14:39:00	52740	Allgemein Technik

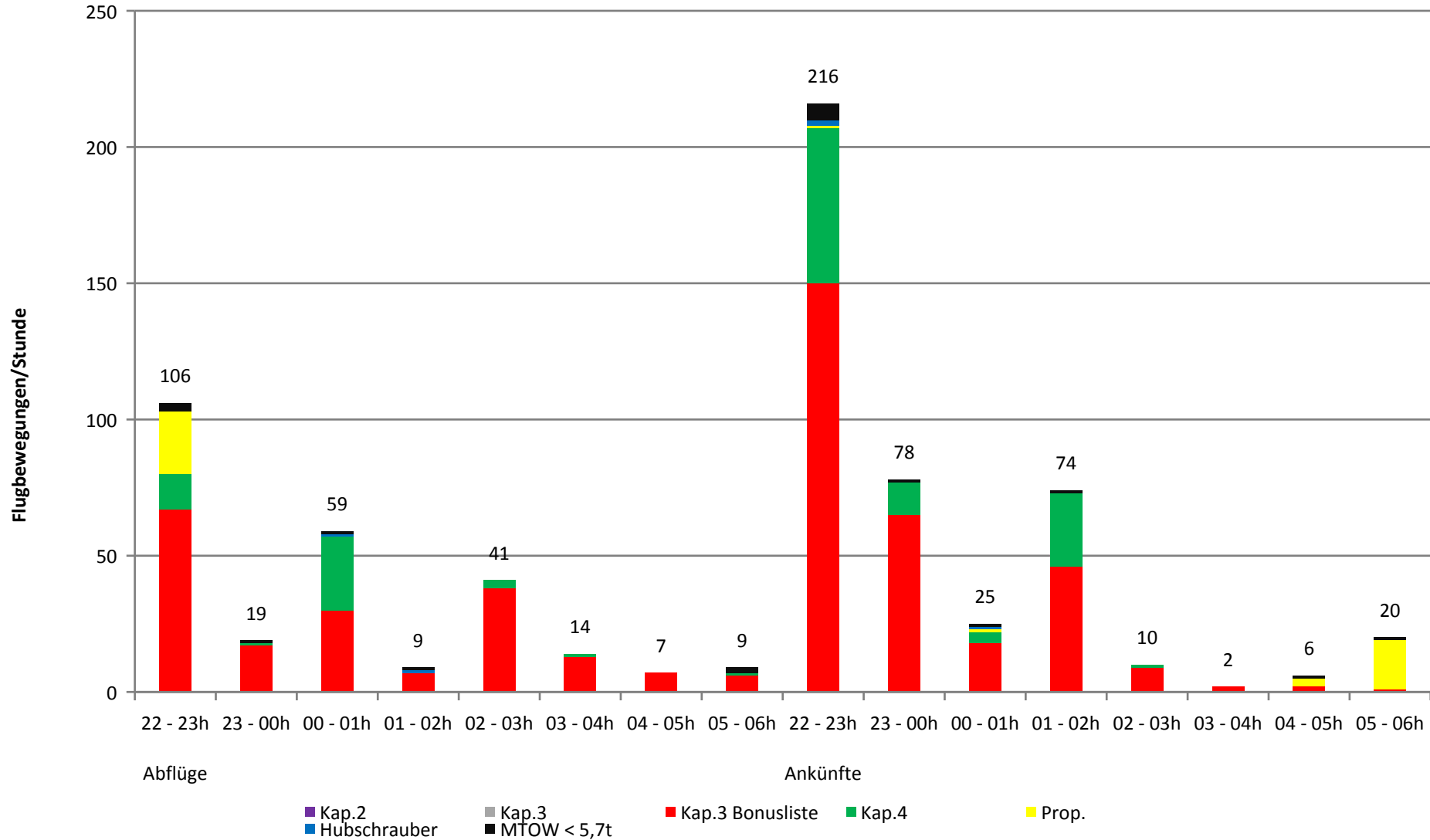
09.11.2010 14:47:28	09.11.2010 14:58:24	656	Servicebetrieb
09.11.2010 15:00:03	09.11.2010 15:01:23	80	Servicebetrieb
09.11.2010 15:01:27	09.11.2010 15:03:42	135	Servicebetrieb
09.11.2010 15:16:05	09.11.2010 15:16:19	14	Servicebetrieb
11.11.2010 20:51:00	11.11.2010 22:21:00	5400	Windgeschwindigkeit
11.11.2010 23:21:00	12.11.2010 00:00:00	2340	Windgeschwindigkeit
12.11.2010 00:00:00	12.11.2010 00:21:00	1260	Windgeschwindigkeit
12.11.2010 02:21:00	12.11.2010 02:51:00	1800	Windgeschwindigkeit
12.11.2010 07:51:00	12.11.2010 15:21:00	27000	Windgeschwindigkeit
12.11.2010 17:21:00	12.11.2010 17:51:00	1800	Windgeschwindigkeit
12.11.2010 18:51:00	12.11.2010 19:51:00	3600	Windgeschwindigkeit
12.11.2010 20:51:00	12.11.2010 21:21:00	1800	Windgeschwindigkeit
12.11.2010 21:51:00	12.11.2010 22:51:00	3600	Windgeschwindigkeit
16.11.2010 13:51:00	16.11.2010 14:21:00	1800	Windgeschwindigkeit
16.11.2010 15:21:00	16.11.2010 15:51:00	1800	Windgeschwindigkeit
16.11.2010 17:21:00	16.11.2010 18:51:00	5400	Windgeschwindigkeit
16.11.2010 19:21:00	16.11.2010 20:21:00	3600	Windgeschwindigkeit
18.11.2010 08:00:03	18.11.2010 08:01:34	91	Servicebetrieb
24.11.2010 08:00:03	24.11.2010 08:01:31	88	Servicebetrieb
25.11.2010 13:00:03	25.11.2010 13:01:27	84	Servicebetrieb
28.11.2010 08:00:03	28.11.2010 08:01:32	89	Servicebetrieb
30.11.2010 13:00:03	30.11.2010 13:01:31	88	Servicebetrieb

SXF Verteilung der Flüge nach ICAO-Lärmkategorien
Gesamtanzahl Flüge: 6390

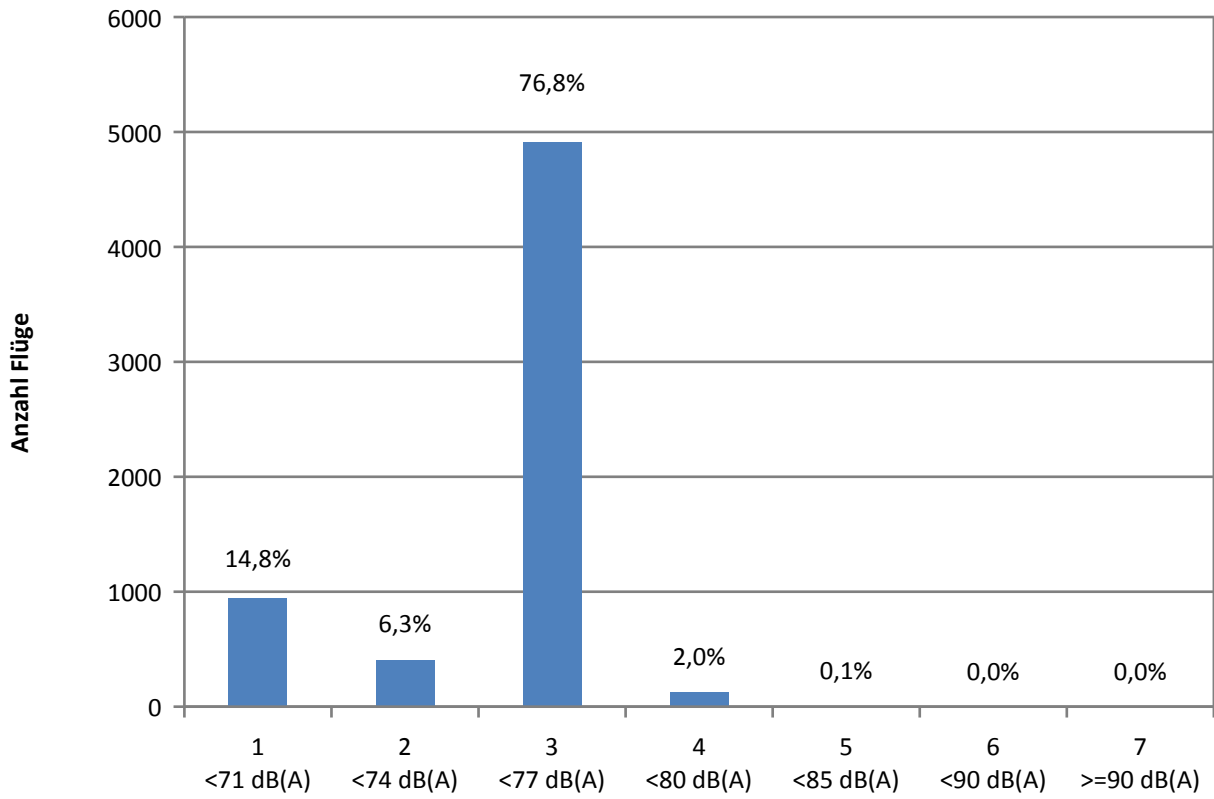
* Alle Angaben beziehen sich auf den akustischen Tag, d.h. auf den Zeitraum von 06:00 bis 06:00 Uhr (Ortszeit). Daher sind abweichende Angaben zu den offiziellen Verkehrsstatistiken möglich.



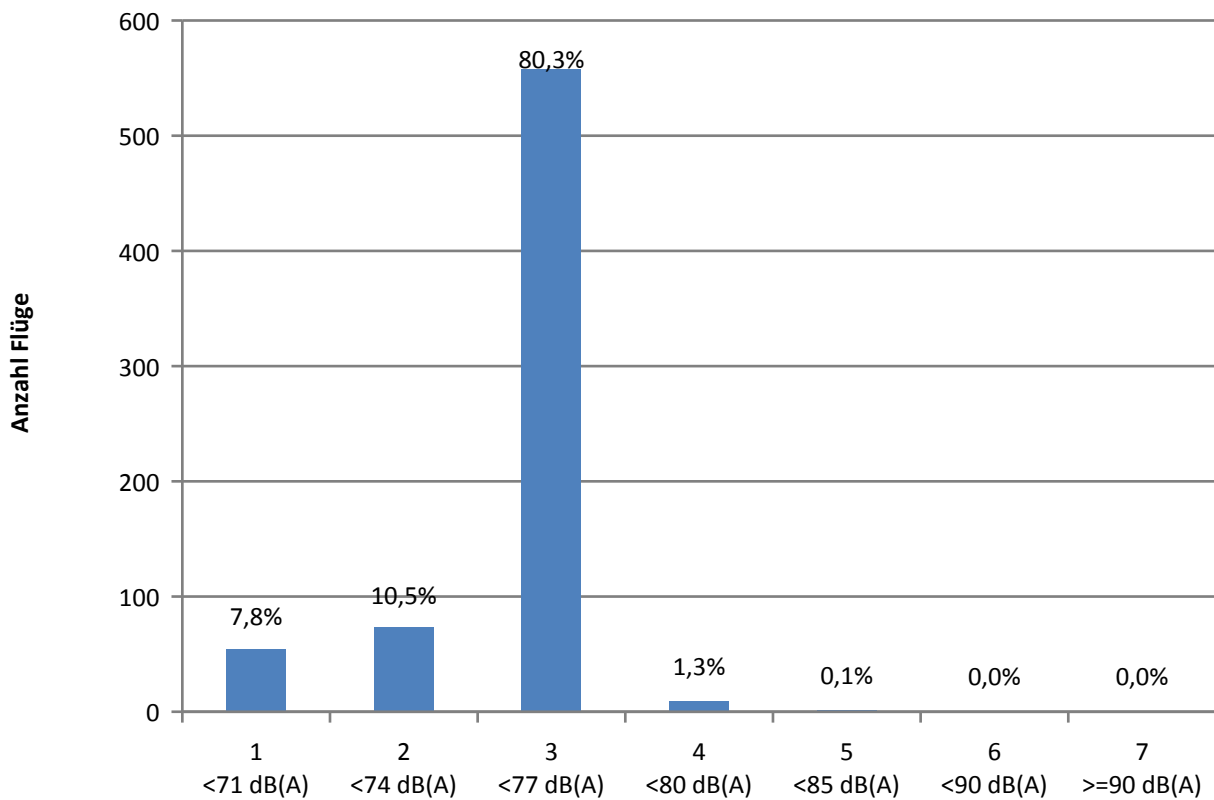
SXF Nachtflüge

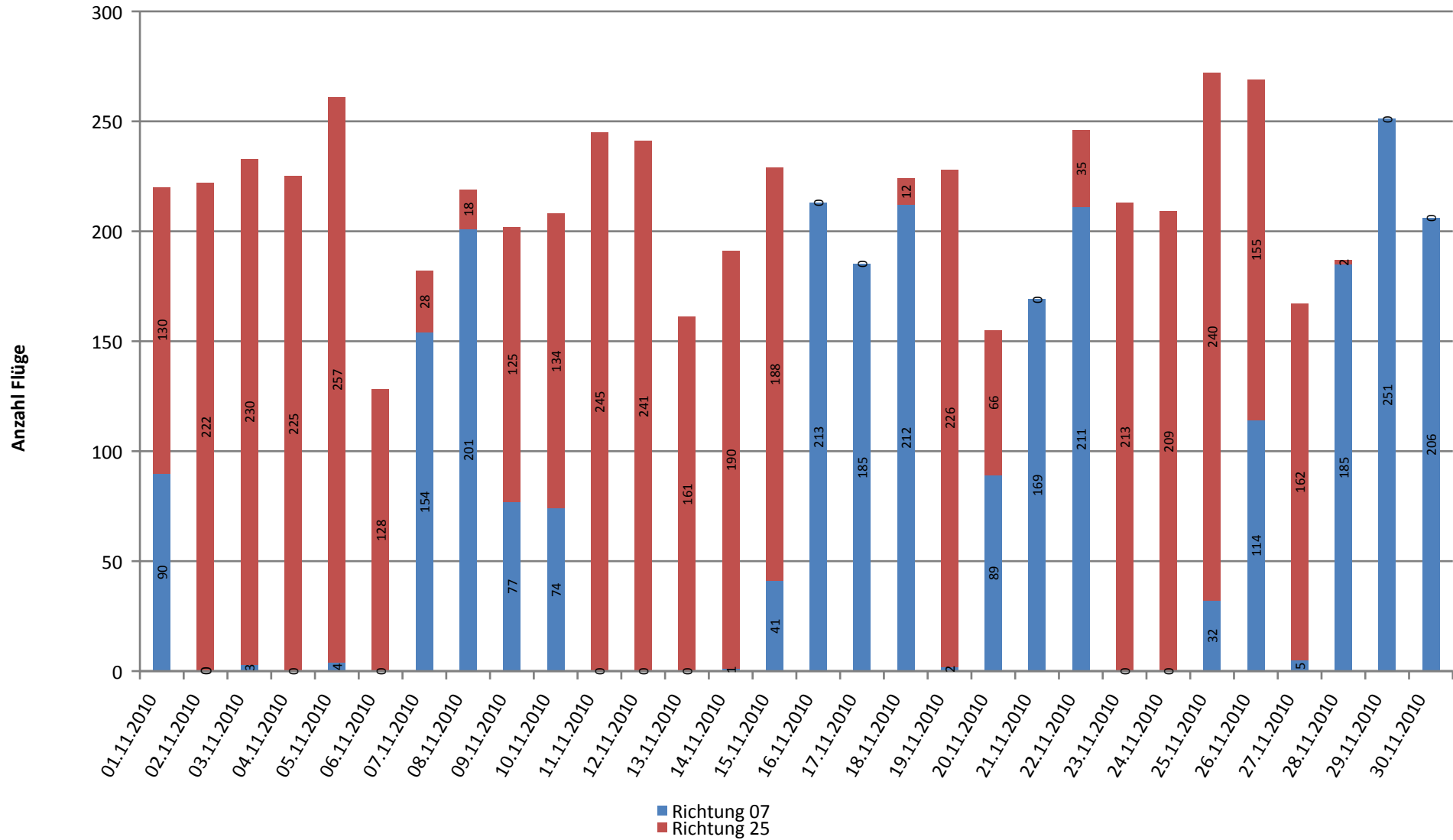


Verteilung der Flüge auf Lärmklassen (00-24 h)



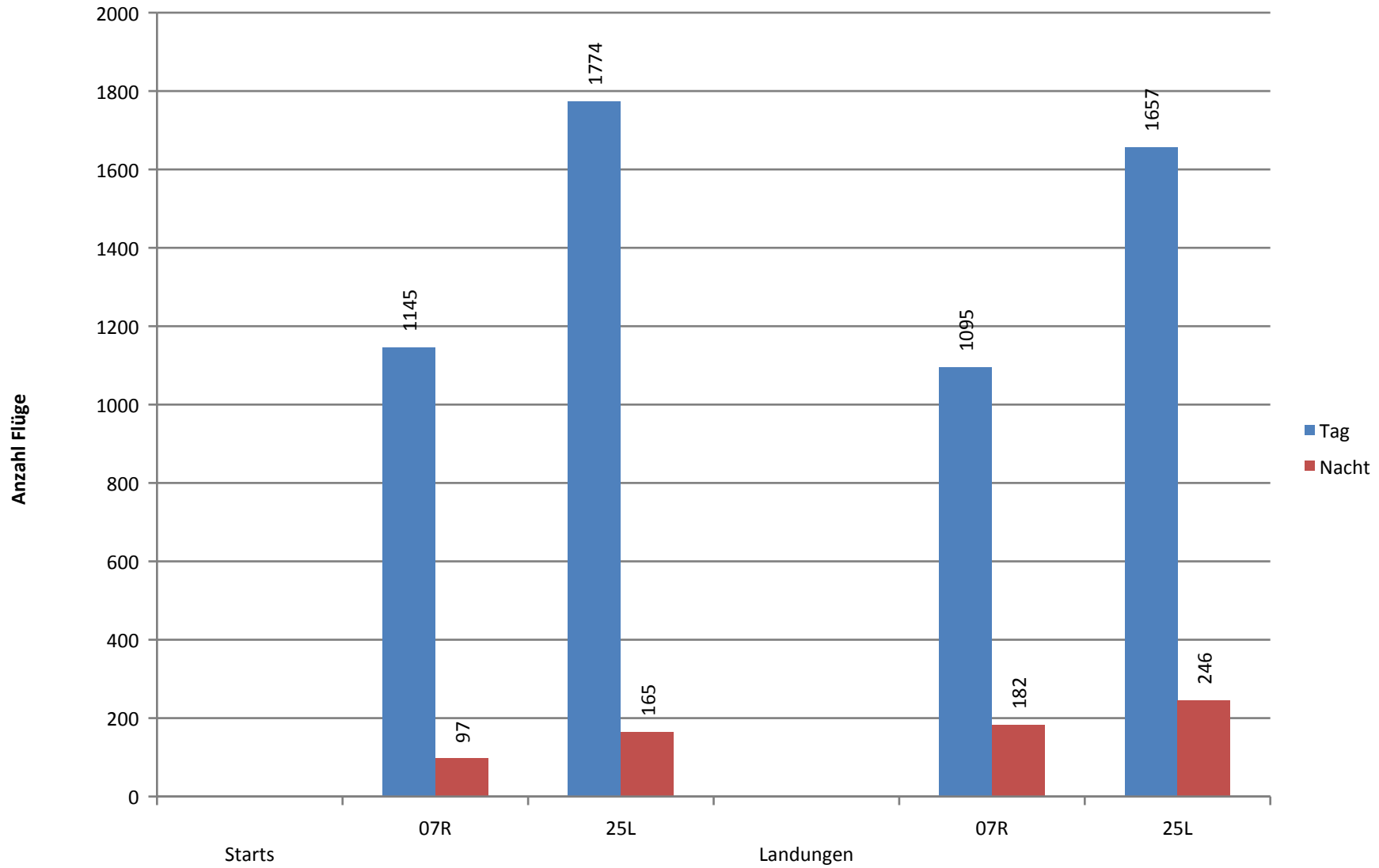
Verteilung der Nachtflüge auf Lärmklassen (22-06h)



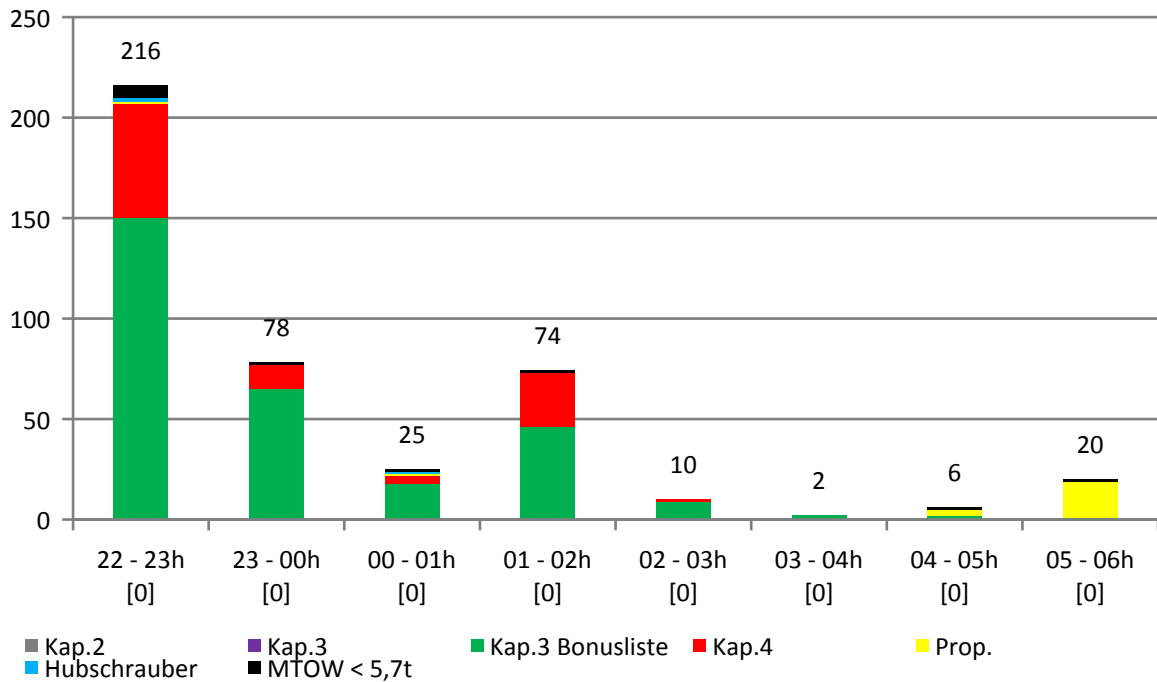


	Tag		Nacht		Gesamt	
	Landungen	Starts	Landungen	Starts	Landungen	Starts
Mo 01.11.2010	43	46	1	0	44	46
Di 02.11.2010	0	0	0	0	0	0
Mi 03.11.2010	0	2	1	0	1	2
Do 04.11.2010	0	0	0	0	0	0
Fr 05.11.2010	0	0	1	3	1	3
Sa 06.11.2010	0	0	0	0	0	0
So 07.11.2010	66	62	17	9	83	71
Mo 08.11.2010	97	99	4	1	101	100
Di 09.11.2010	23	31	15	8	38	39
Mi 10.11.2010	34	40	0	0	34	40
Do 11.11.2010	0	0	0	0	0	0
Fr 12.11.2010	0	0	0	0	0	0
Sa 13.11.2010	0	0	0	0	0	0
So 14.11.2010	1	0	0	0	1	0
Mo 15.11.2010	9	15	13	4	22	19
Di 16.11.2010	88	102	14	9	102	111
Mi 17.11.2010	79	82	14	10	93	92
Do 18.11.2010	98	101	11	2	109	103
Fr 19.11.2010	0	0	1	1	1	1
Sa 20.11.2010	43	34	7	5	50	39
So 21.11.2010	70	79	14	6	84	85
Mo 22.11.2010	110	100	1	0	111	100
Di 23.11.2010	0	0	0	0	0	0
Mi 24.11.2010	0	0	0	0	0	0
Do 25.11.2010	3	6	15	8	18	14
Fr 26.11.2010	59	54	1	0	60	54
Sa 27.11.2010	1	3	1	0	2	3
So 28.11.2010	78	80	18	9	96	89
Mo 29.11.2010	106	116	17	12	123	128
Di 30.11.2010	87	93	16	10	103	103
Gesamt	1095	1145	182	97	1277	1242

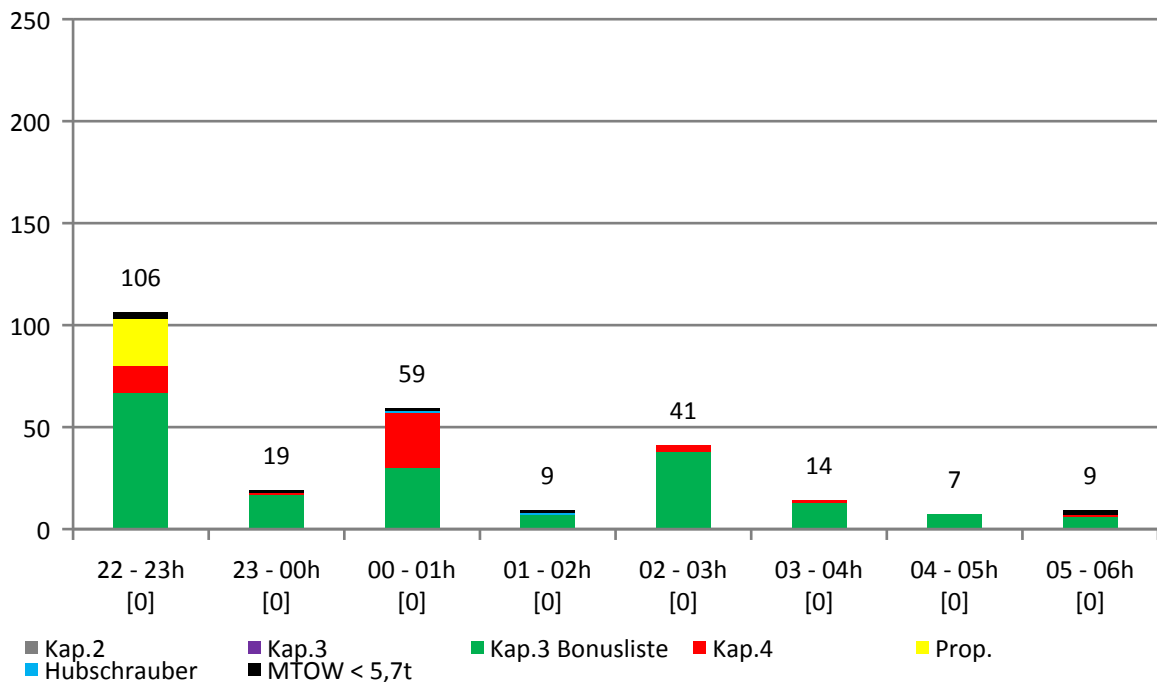
	Tag		Nacht		Gesamt	
	Landungen	Starts	Landungen	Starts	Landungen	Starts
Mo 01.11.2010	48	54	16	12	64	66
Di 02.11.2010	96	102	15	9	111	111
Mi 03.11.2010	105	100	16	9	121	109
Do 04.11.2010	91	109	17	8	108	117
Fr 05.11.2010	110	122	17	8	127	130
Sa 06.11.2010	59	61	5	3	64	64
So 07.11.2010	10	18	0	0	10	18
Mo 08.11.2010	0	0	10	8	10	8
Di 09.11.2010	63	62	0	0	63	62
Mi 10.11.2010	56	57	15	6	71	63
Do 11.11.2010	107	107	17	14	124	121
Fr 12.11.2010	105	115	12	9	117	124
Sa 13.11.2010	77	72	6	6	83	78
So 14.11.2010	78	90	14	8	92	98
Mo 15.11.2010	96	89	1	2	97	91
Di 16.11.2010	0	0	0	0	0	0
Mi 17.11.2010	0	0	0	0	0	0
Do 18.11.2010	0	0	4	8	4	8
Fr 19.11.2010	98	106	13	9	111	115
Sa 20.11.2010	30	35	0	1	30	36
So 21.11.2010	0	0	0	0	0	0
Mo 22.11.2010	2	8	13	12	15	20
Di 23.11.2010	92	99	14	8	106	107
Mi 24.11.2010	88	101	15	5	103	106
Do 25.11.2010	117	121	0	2	117	123
Fr 26.11.2010	62	64	17	12	79	76
Sa 27.11.2010	67	80	9	6	76	86
So 28.11.2010	0	2	0	0	0	2
Mo 29.11.2010	0	0	0	0	0	0
Di 30.11.2010	0	0	0	0	0	0
Gesamt	1657	1774	246	165	1903	1939



Landungen



Starts



Nachtflugregelungen: *

	22-23h	23-00h	00-01h	01-02h	02-03h	03-04h	04-05h	05-06h
	a	a	b	b	b	b	b	b

- a: frei für Kap.3 und 4 und Prop. (inkl. Hubschr.)
- b: frei für Kap.3 (Bonus) und 4 und Prop. (inkl. Hubschr.)

* Flüge, die entgegen den gültigen Nachtflugbeschränkungen stattfanden, erscheinen in Klammern. Für verspätete Flüge beginnt die Sperrzeit jeweils eine Stunde später.