



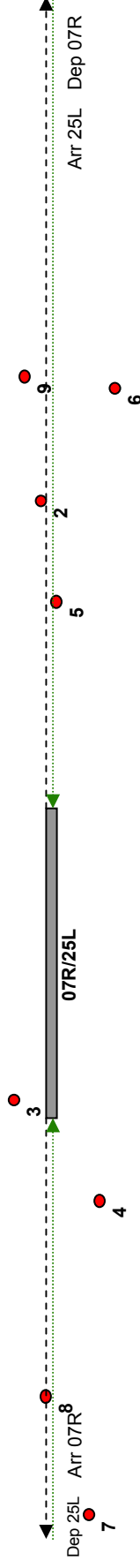
Flughafen Berlin Schönefeld GmbH
Stabsstelle Umwelt
Fluglärmüberwachung

Fluglärmbericht Flughafen Schönefeld

Monat : Juni 2011

Flughafen Berlin Schönefeld

Fluglärmbericht 6 / 2011



- | | | | | |
|-----------------------|-----------------|--------------------------|----------------------|-----------------------|
| 1* Gatow (mobil) | 3 Wassmannsdorf | 5 Hubertus | 7 Blankenfelde | 9 Bohndorf, Fließstr. |
| 2 Bohnsdorf, Waldstr. | 4 Selchow | 6 Waltersdf.,Waldsiedlg. | 8 Mahlow, Waldsiedl. | |

*der Standort der mobilen Messstation ist nicht auf dem Lageplan darstellbar

Flughafen Berlin Schönefeld

Fluglärm Bericht

Juni 2011

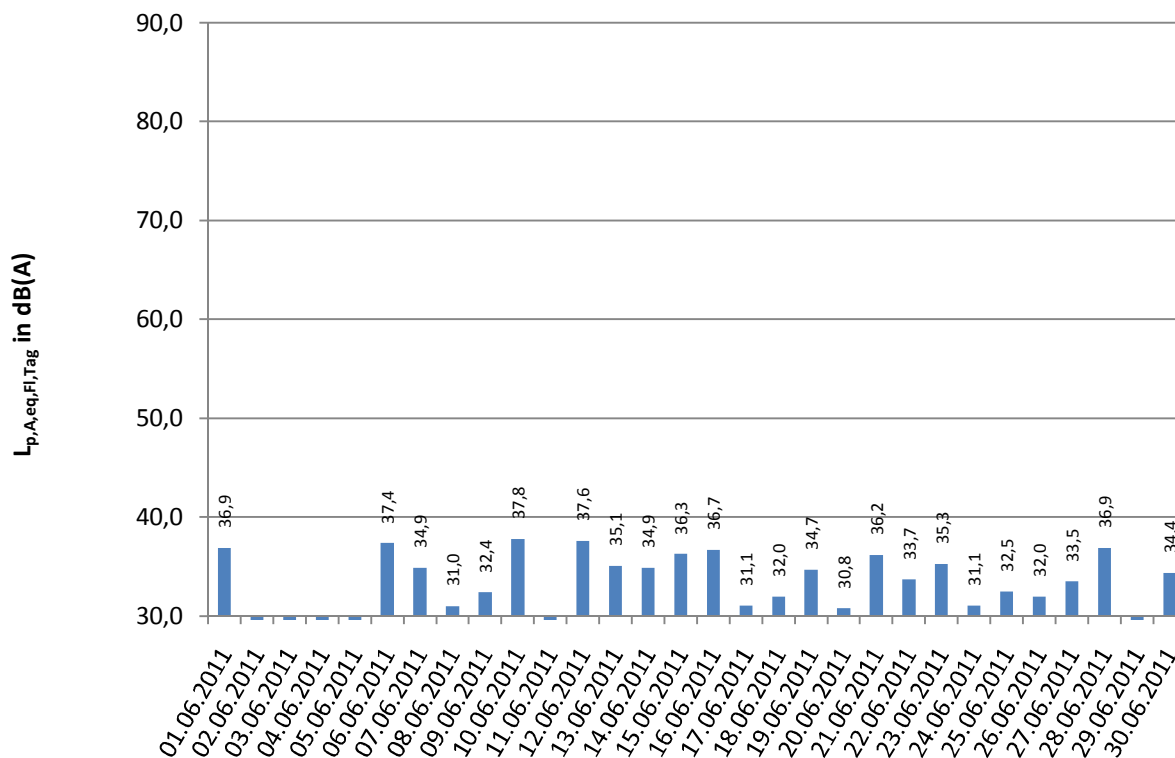


Mess- stelle	Name	Längengrad	Breitengrad	Höhe über NN	Schwellenwert (Nachts)*	Mindestzeit (Nachts)*	Horchzeit (Nachts)*	Seit
MP01	Gatow	13°8'45,91"E	52°28'26,73"N	49 m	45 dB(A)	15 s	5 s	31.05.2011
MP02	Bohnsdorf, Waldstr.	13°34'25,58"E	52°23'24,72"N	39 m	60 dB(A)	6 s	5 s	01.01.2004
MP03	Wassmannsdorf, Dorfstr.	13°28'43,20"E	52°22'15,91"N	43 m	60 dB(A)	6 s	5 s	01.01.2004
MP04	Selchow, Glasower Str.	13°28'16,39"E	52°21'26,02"N	42 m	65(60) dB(A)	6 s	5 s	01.01.2004
MP05	Hubertus, Neu Chateller Weg	13°33'20,98"E	52°23'02,52"N	41 m	70(65) dB(A)	6 s	5 s	01.01.2004
MP06	Waltersdorf, Waldsiedlung	13°35'24,40"E	52°22'58,40"N	38 m	55 dB(A)	6 s	5 s	01.11.2010
MP07	Blankenfelde, Glasower Damm	13°25'20,12"E	52°20'56,47"N	44 m	57 dB(A)	6 s	5 s	01.01.2004
MP08	Mahlow, Waldsiedlung	13°26'24,43"E	52°21'26,34"N	46 m	70 dB(A)	6 s	5 s	01.01.2004
MP09	Bohnsdorf, Fließstr.	13°35'14,40"E	52°23'48,69"N	35 m	60 dB(A)	6 s	5 s	01.01.2004

* keine Angabe bedeutet gleiche Tag- und Nachtwerte

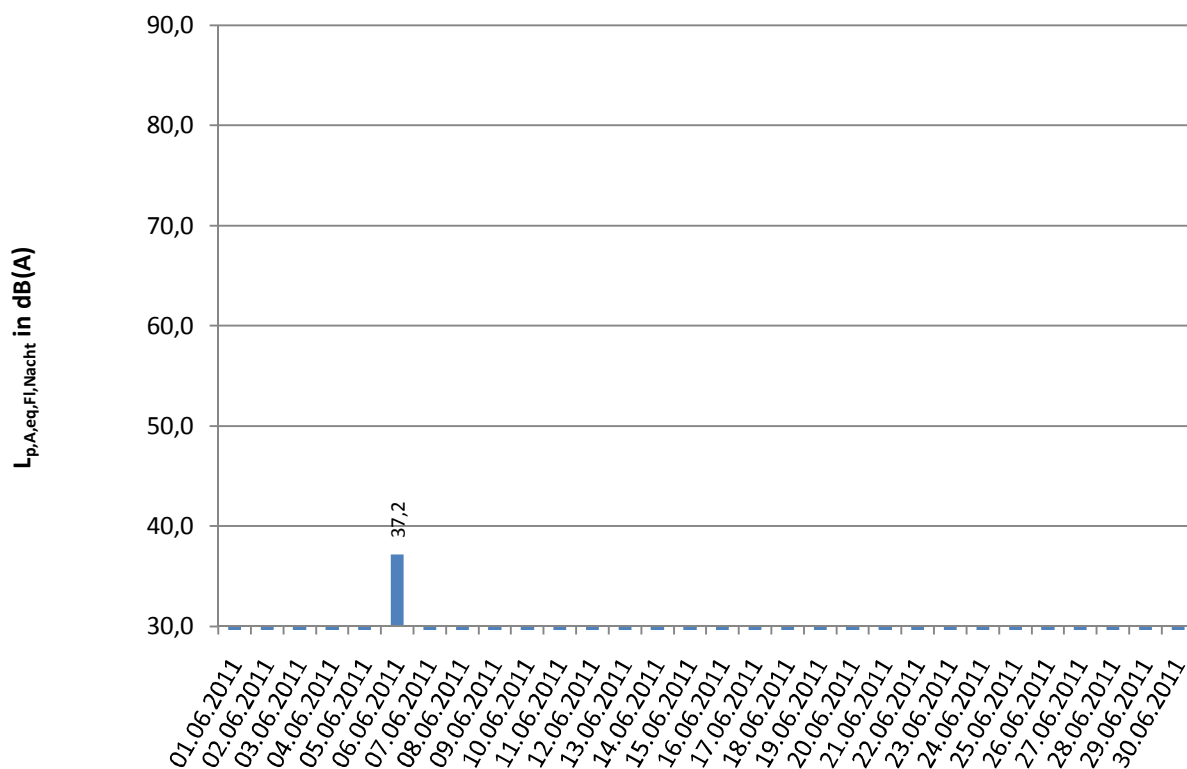
Fluggeräusch Tag

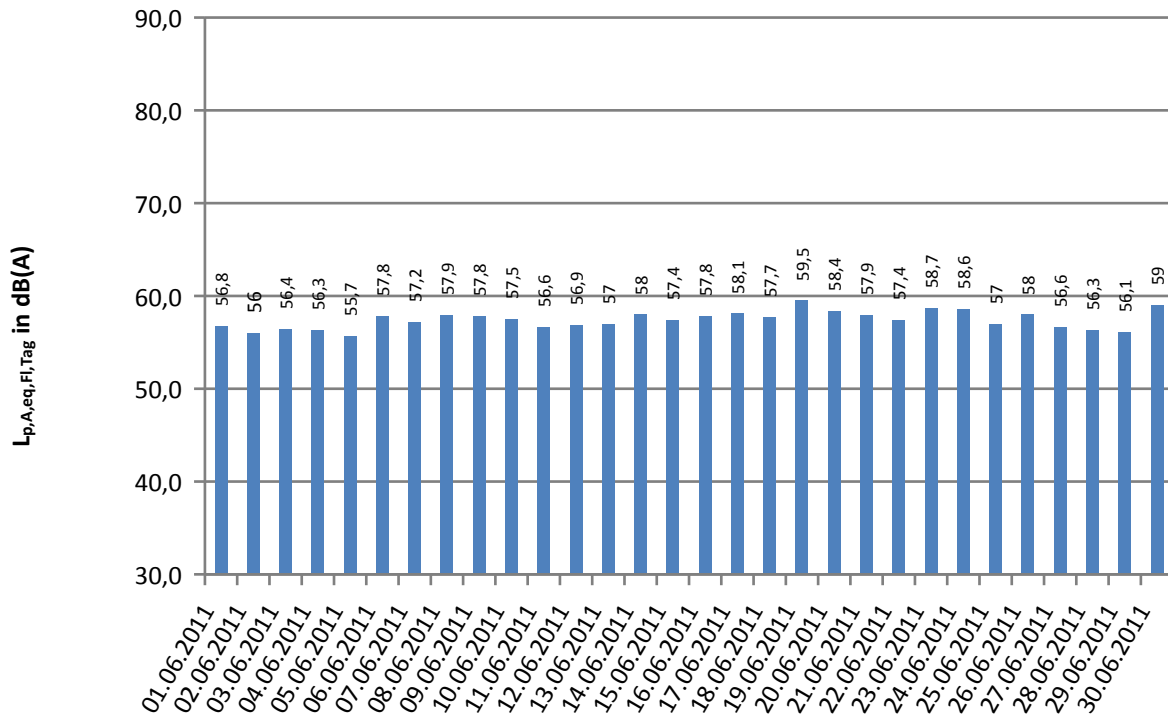
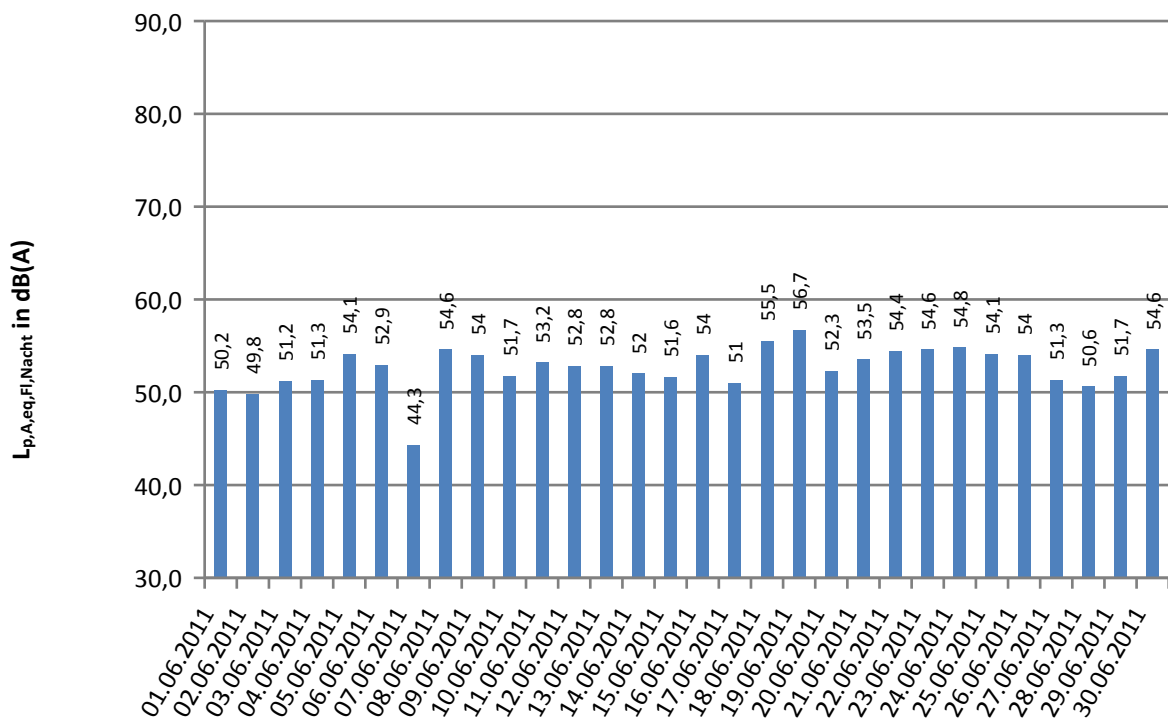
34,2 dB(A)



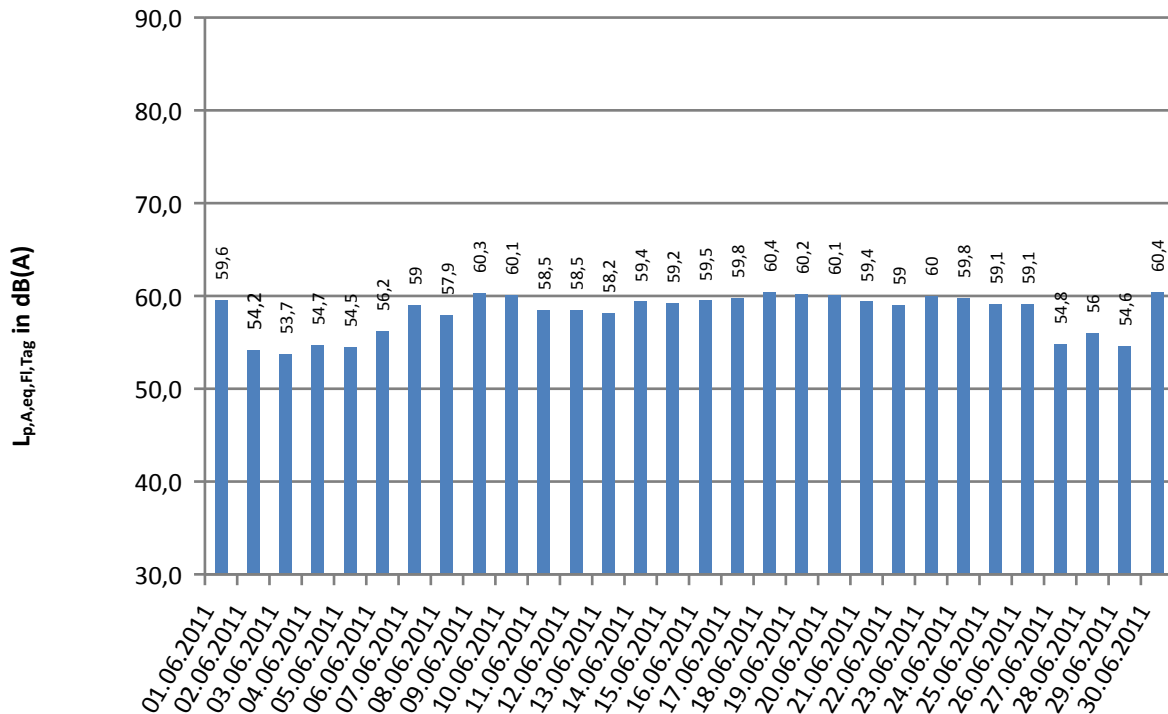
Fluggeräusch Nacht

24,4 dB(A)

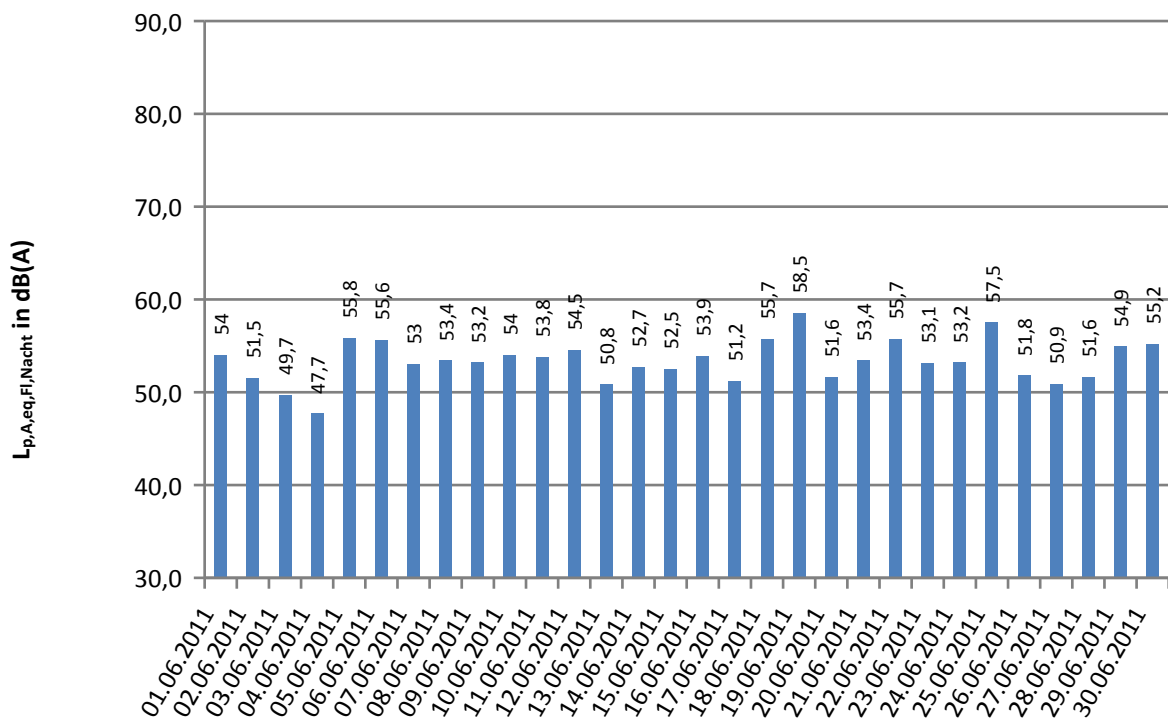


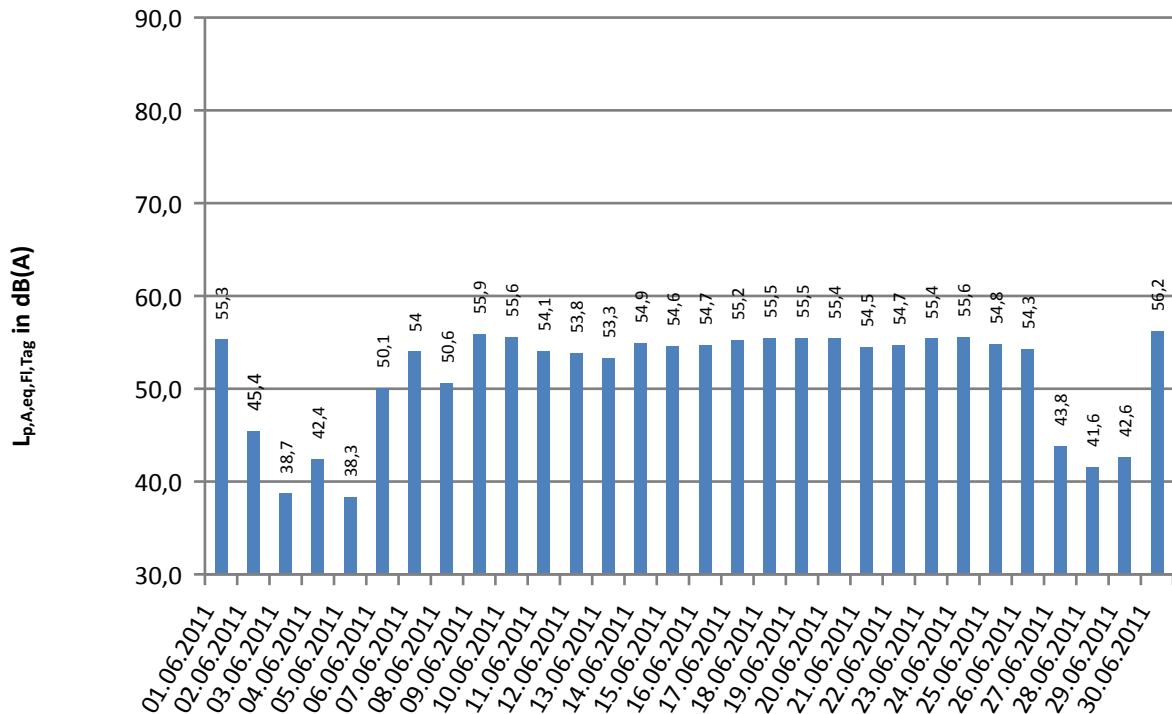
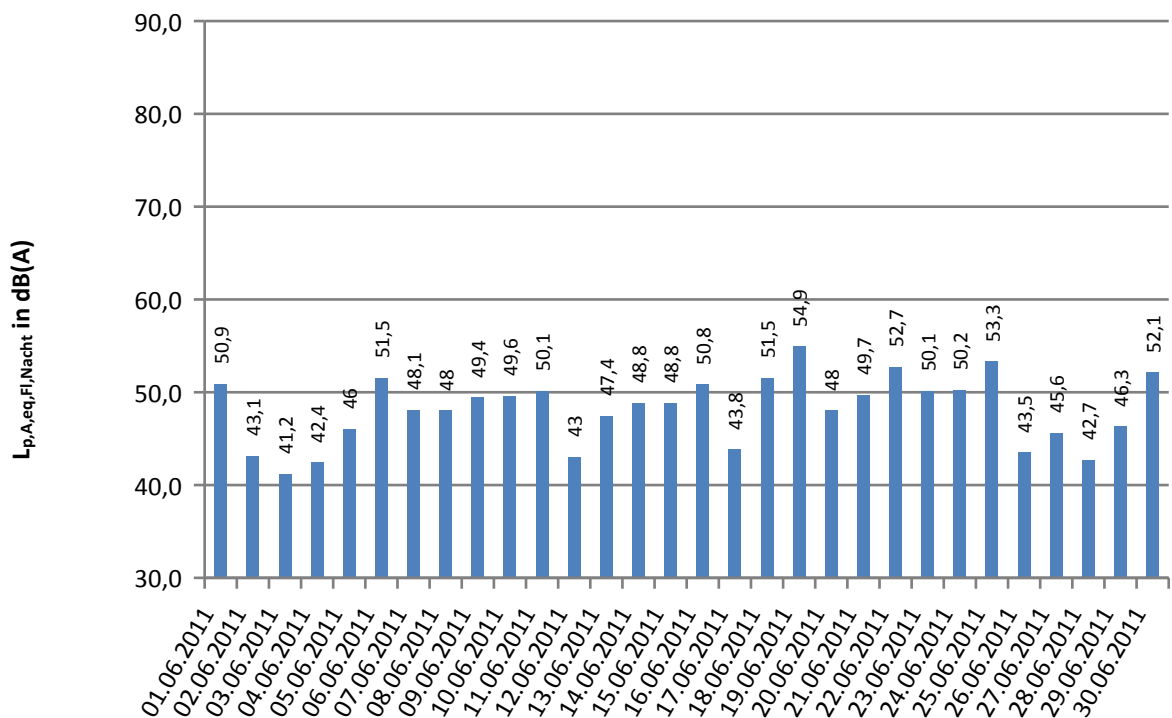
Fluggeräusch Tag
57,5 dB(A)Fluggeräusch Nacht
53,1 dB(A)

Fluggeräusch Tag
58,7 dB(A)

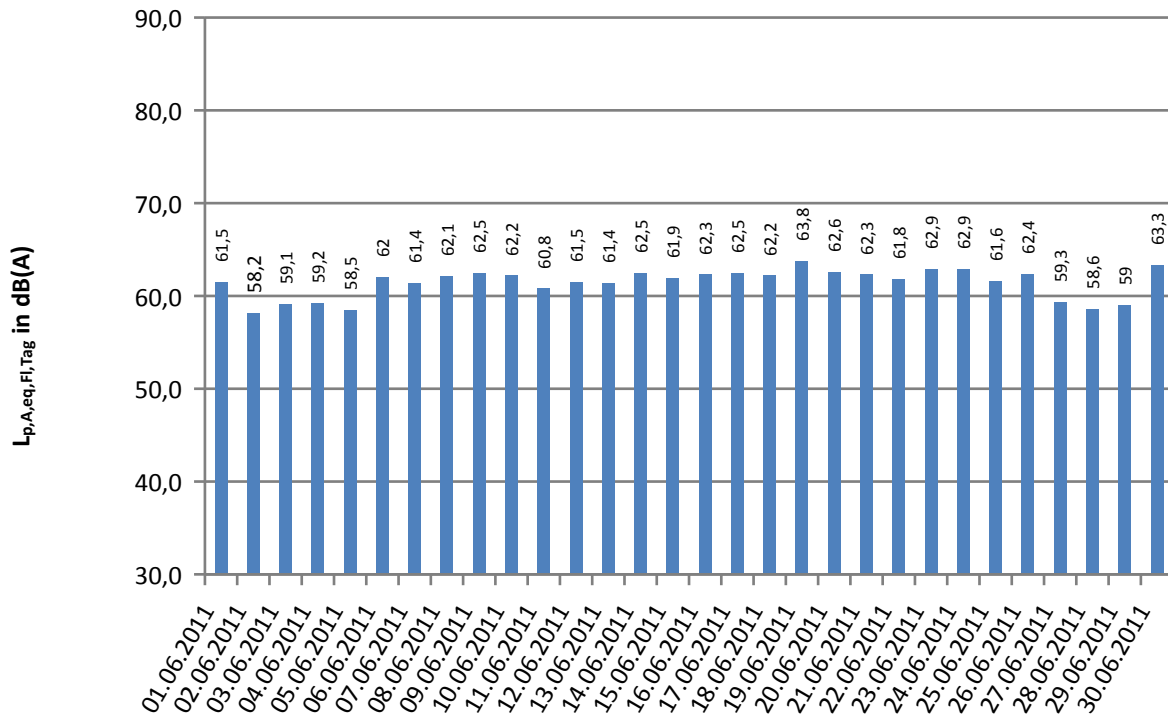


Fluggeräusch Nacht
53,9 dB(A)

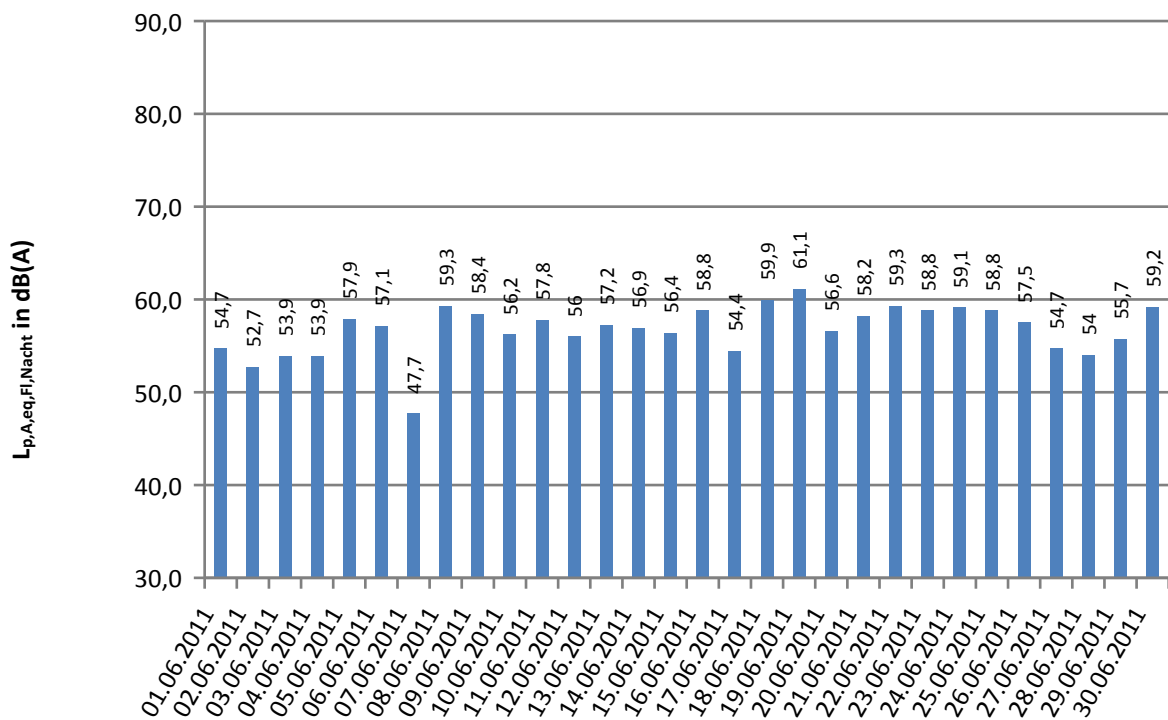


Fluggeräusch Tag
53,7 dB(A)Fluggeräusch Nacht
49,4 dB(A)

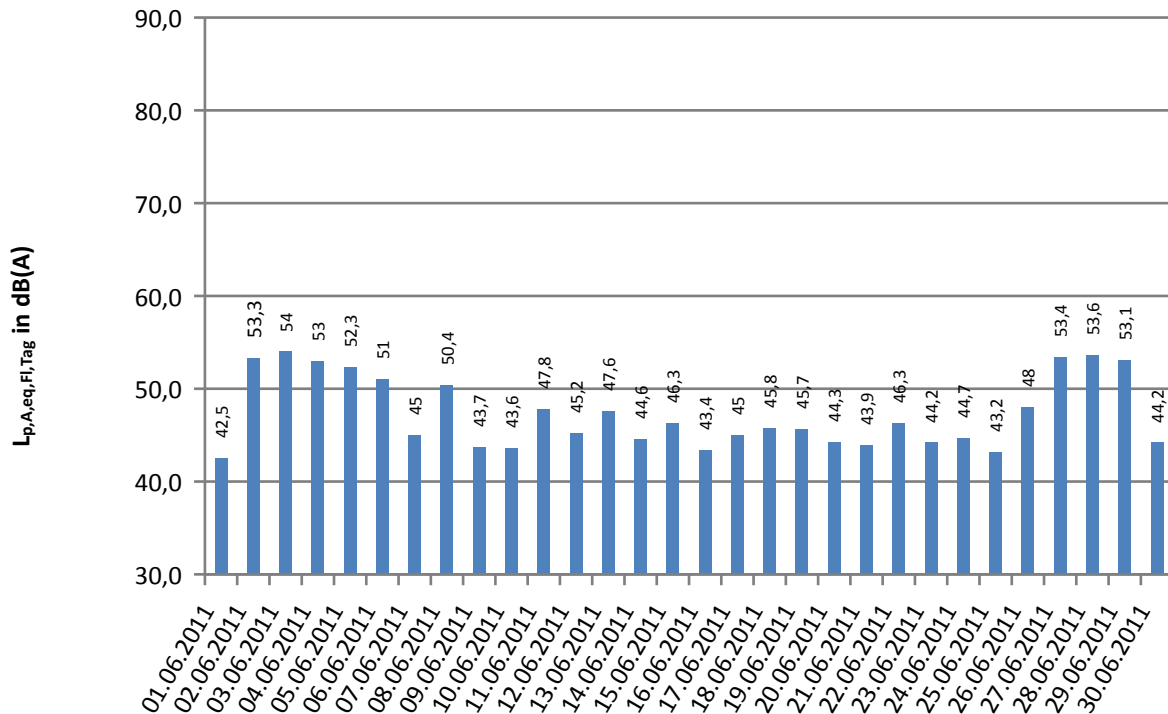
Fluggeräusch Tag
61,7 dB(A)



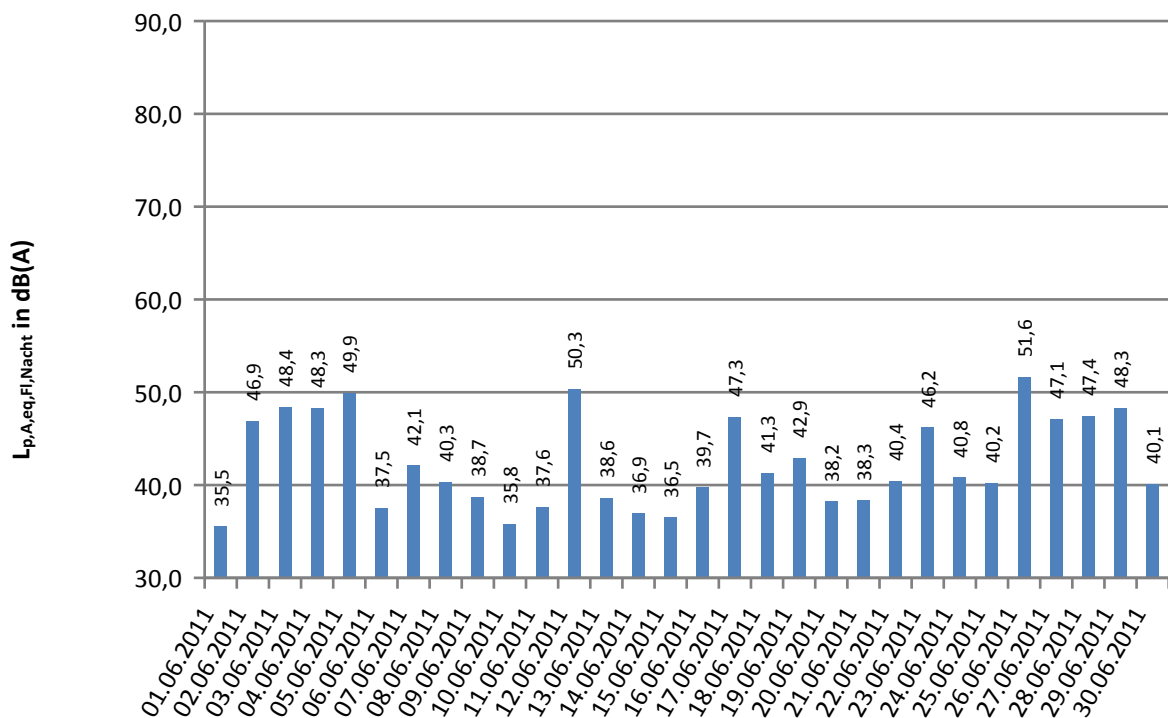
Fluggeräusch Nacht
57,4 dB(A)



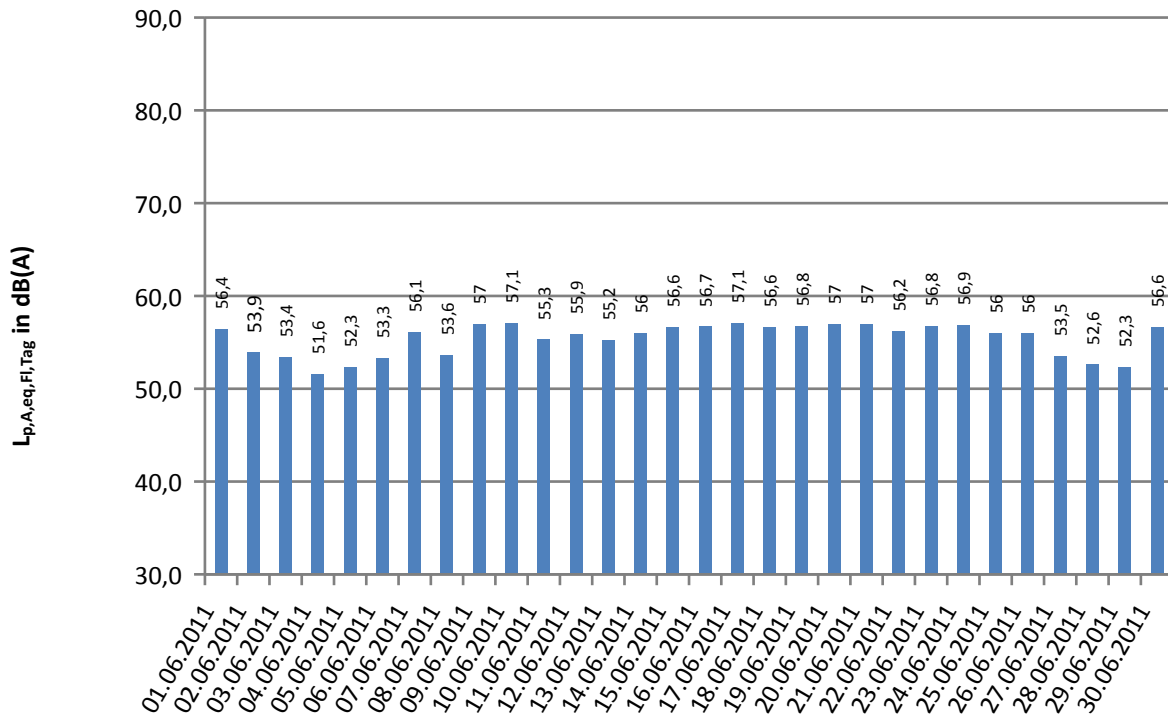
Fluggeräusch Tag
49,1 dB(A)



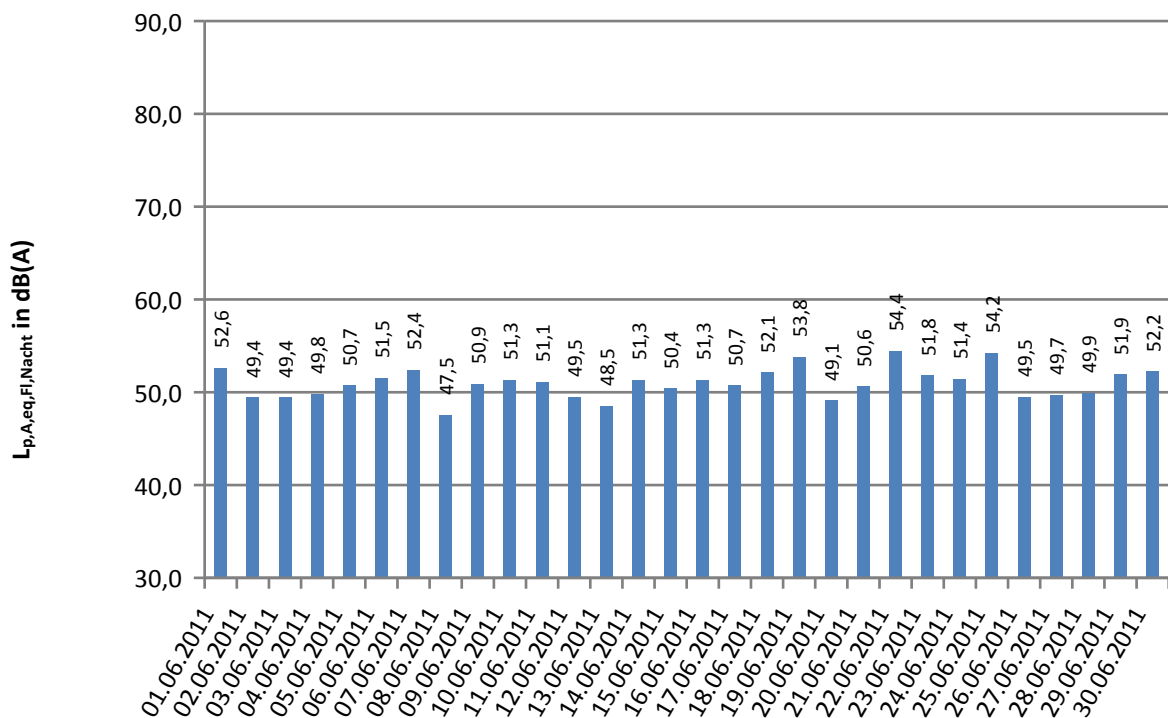
Fluggeräusch Nacht
45,1 dB(A)



Fluggeräusch Tag
55,7 dB(A)

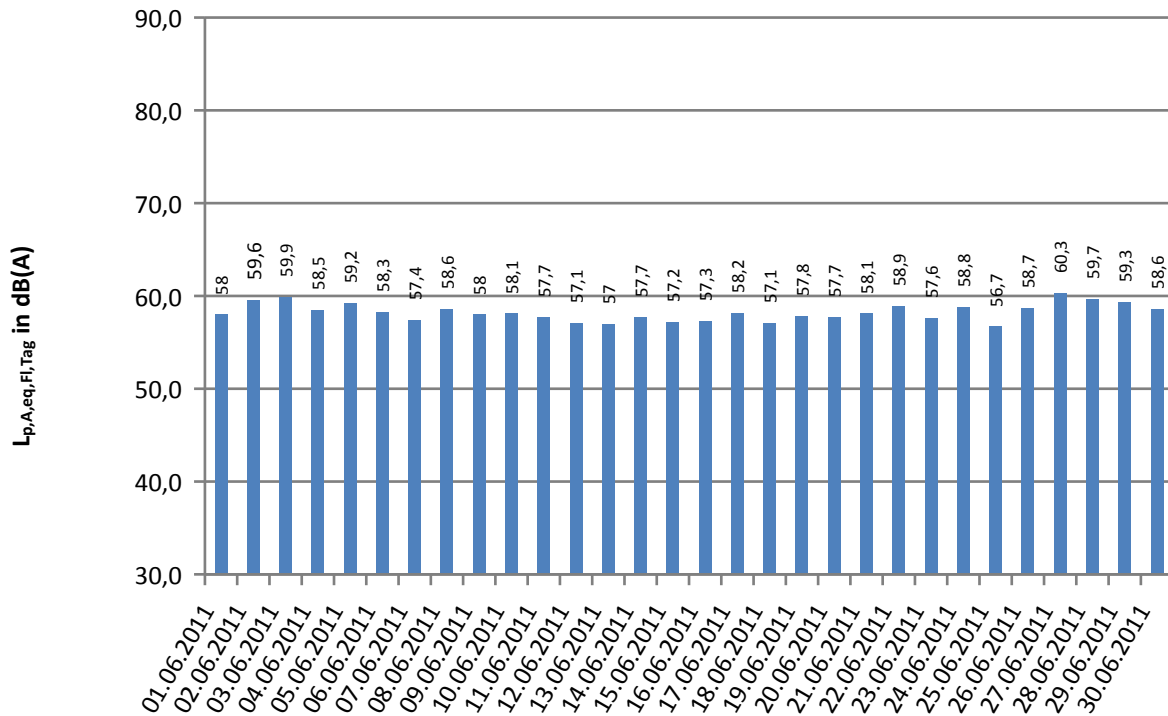


Fluggeräusch Nacht
51,3 dB(A)



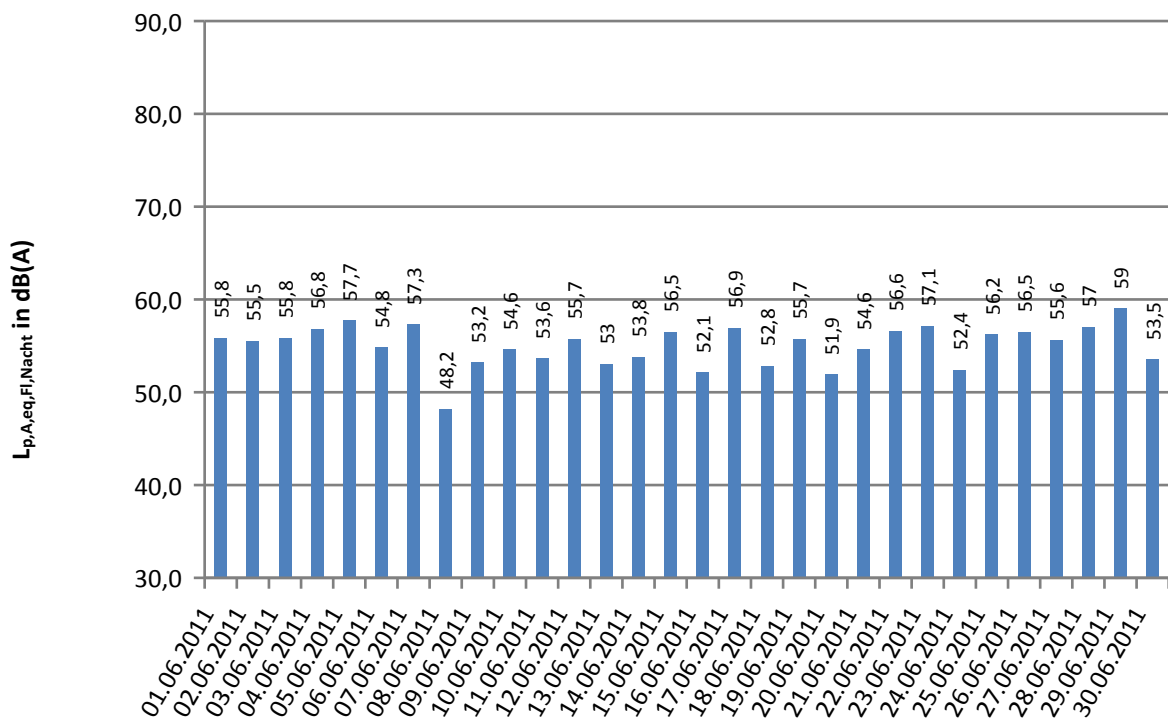
Fluggeräusch Tag

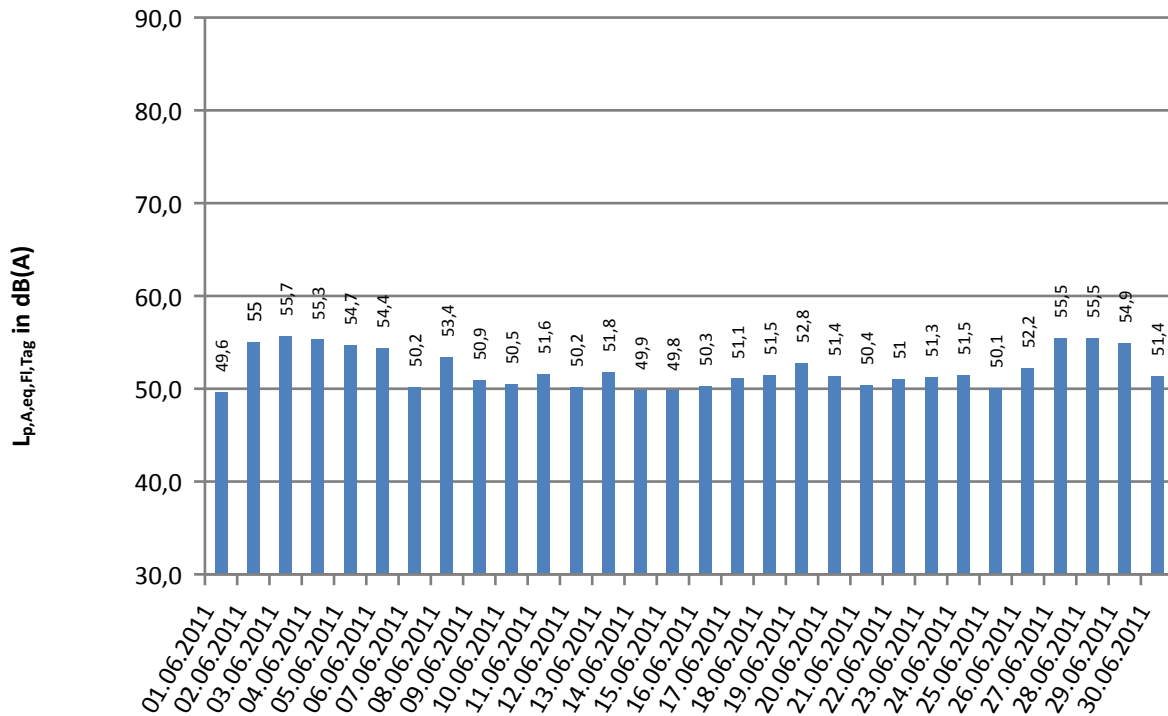
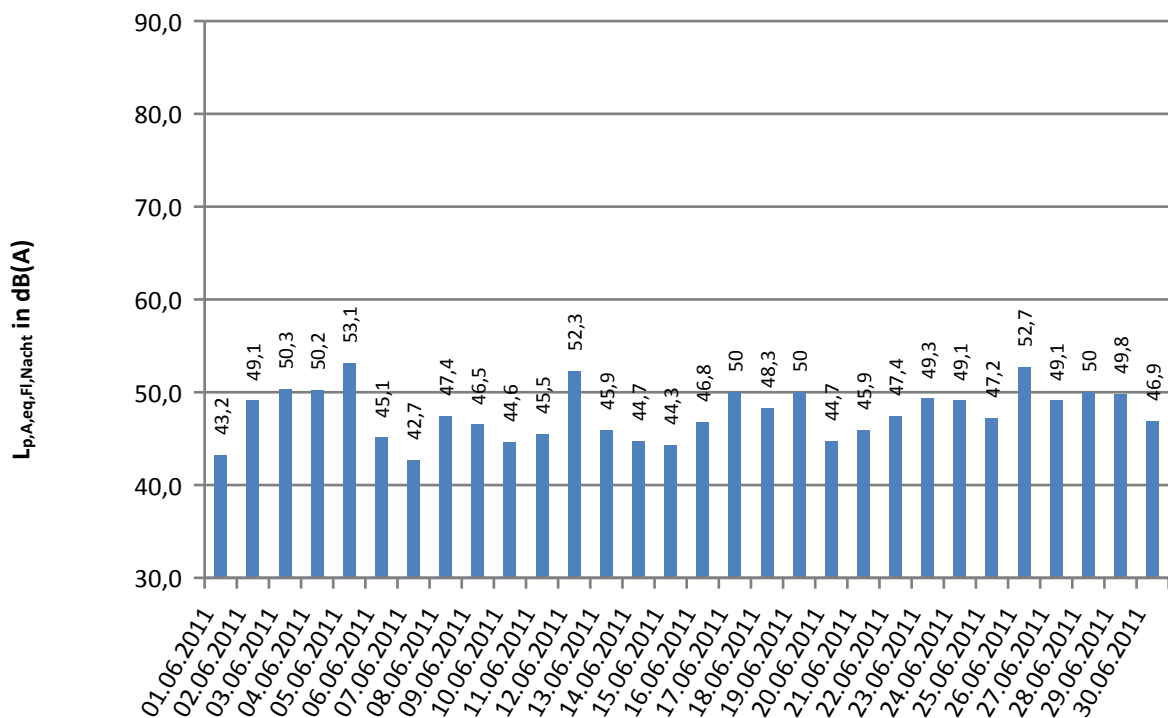
58,3 dB(A)



Fluggeräusch Nacht

55,5 dB(A)



Fluggeräusch Tag
52,6 dB(A)Fluggeräusch Nacht
48,6 dB(A)

Juni 2011

Leq-Bericht MP01 Flughafen Gatow



	Gesamtgeräusch in dB(A)					Fluggeräusch in dB(A)				
	L_{eq} Tag	L_{eq} Nacht / L_N	L_D	L_E	L_{DEN}	L_{eq} Tag	L_{eq} Nacht / L_N	L_D	L_E	L_{DEN}
Mi 01.06.2011	46,1	41,3	46,6	44,3	49,1	36,9	21,1	37,1	36,4	37,2
Do 02.06.2011	47,5	42,5	48,5	42,0	50,1	29,4		29,4	29,4	29,6
Fr 03.06.2011	44,5	42,6	44,0	45,9	49,7	29,0	20,5	28,9	29,1	30,8
Sa 04.06.2011	48,7	44,6	49,6	44,1	51,9	22,6		18,2	27,2	25,0
So 05.06.2011	45,1	41,4	43,3	48,1	49,6	26,3	19,9	27,6		27,9
Mo 06.06.2011	47,6	41,9	46,4	50,0	51,0	37,4	37,2	37,3	37,7	43,7
Di 07.06.2011	51,1	42,0	52,2	40,7	51,5	34,9		35,6	31,4	34,1
Mi 08.06.2011	51,3	49,1	51,1	52,1	56,2	31,0	21,6	32,3		31,3
Do 09.06.2011	52,0	43,7	53,0	45,6	53,0	32,4		31,6	34,2	33,2
Fr 10.06.2011	45,8	41,0	46,2	44,7	48,9	37,8	23,7	38,2	36,3	38,0
Sa 11.06.2011	46,0	42,2	46,1	45,4	49,7	21,2		22,4		19,6
So 12.06.2011	43,9	40,7	44,1	43,1	48,0	37,6	28,8	38,1	35,8	38,9
Mo 13.06.2011	44,3	39,2	44,6	43,3	47,3	35,1		34,8	35,8	35,5
Di 14.06.2011	46,5	40,3	47,2	43,2	48,6	34,9		35,2	33,6	34,6
Mi 15.06.2011	45,2	38,4	45,2	45,3	47,6	36,3		36,5	35,7	36,2
Do 16.06.2011	45,7	48,3	45,8	45,6	54,2	36,7		37,4	34,0	36,1
Fr 17.06.2011	51,0	40,2	52,0	43,3	51,0	31,1		27,7	35,4	33,2
Sa 18.06.2011	49,8	41,3	50,3	47,3	51,1	32,0	24,8	31,2	33,7	34,6
So 19.06.2011	51,8	55,9	51,9	51,6	61,6	34,7		34,9	34,2	34,7
Mo 20.06.2011	54,3	42,1	55,4	46,1	53,9	30,8		29,6	33,1	31,9
Di 21.06.2011	49,5	42,6	50,4	44,1	51,1	36,2	23,3	36,5	35,2	36,7
Mi 22.06.2011	50,9	44,2	51,0	50,5	53,2	33,7	18,6	33,4	34,4	34,4
Do 23.06.2011	48,7	39,6	49,3	46,3	49,8	35,3		35,0	36,2	35,8
Fr 24.06.2011	50,2	40,3	51,0	46,1	50,8	31,1	25,9	30,3	32,9	34,6
Sa 25.06.2011	54,4	38,1	55,5	44,3	53,3	32,5		19,7	38,3	35,6
So 26.06.2011	51,5	54,7	52,6	41,4	60,3	32,0		31,8	32,4	32,2
Mo 27.06.2011	55,4	39,2	56,6	41,6	54,2	33,5	16,7	33,5	33,8	34,0
Di 28.06.2011	56,1	38,8	57,3	39,4	54,8	36,9	24,3	38,1	21,9	36,2
Mi 29.06.2011	41,1	41,8	41,0	41,6	48,1	28,1	19,5	26,5	30,9	30,8
Do 30.06.2011	48,6	40,2	49,2	45,9	49,8	34,4	16,4	32,1	37,9	36,2
Gesamt	50,3	46,0	51,1	46,3	53,4	34,2	24,4	34,2	34,1	35,5

	Gesamtgeräusch in dB(A)					Fluggeräusch in dB(A)				
	<i>L_{eq} Tag</i>	<i>L_{eq} Nacht/L_N</i>	<i>L_D</i>	<i>L_E</i>	<i>L_{DEN}</i>	<i>L_{eq} Tag</i>	<i>L_{eq} Nacht/L_N</i>	<i>L_D</i>	<i>L_E</i>	<i>L_{DEN}</i>
Mi 01.06.2011	59,2	53,6	58,9	60,0	62,2	56,8	50,2	56,4	58,0	59,5
Do 02.06.2011	57,8	53,0	58,0	57,0	61,0	56,0	49,8	56,3	55,0	58,5
Fr 03.06.2011	57,9	58,6	58,1	57,3	64,8	56,4	51,2	56,7	55,3	59,3
Sa 04.06.2011	58,0	59,2	57,6	59,0	65,4	56,3	51,3	55,8	57,6	59,7
So 05.06.2011	57,8	58,8	57,4	58,8	65,0	55,7	54,1	55,7	55,6	60,9
Mo 06.06.2011	60,5	60,6	59,2	63,1	67,2	57,8	52,9	57,0	59,6	61,4
Di 07.06.2011	59,6	59,2	59,9	58,6	65,6	57,2	44,3	57,6	55,9	57,6
Mi 08.06.2011	62,0	58,5	62,0	61,9	66,0	57,9	54,6	56,7	60,2	62,4
Do 09.06.2011	60,6	58,3	60,2	61,6	65,5	57,8	54,0	58,0	57,1	61,5
Fr 10.06.2011	59,9	58,0	59,7	60,6	65,0	57,5	51,7	57,4	57,9	60,4
Sa 11.06.2011	58,9	60,2	58,9	58,9	66,3	56,6	53,2	56,6	56,5	60,6
So 12.06.2011	58,9	60,9	58,5	60,0	67,0	56,9	52,8	56,6	57,8	60,7
Mo 13.06.2011	60,0	60,0	59,2	61,6	66,6	57,0	52,8	56,9	57,6	60,7
Di 14.06.2011	59,9	59,8	60,2	59,0	66,1	58,0	52,0	58,1	57,4	60,6
Mi 15.06.2011	59,8	60,9	59,8	59,8	67,0	57,4	51,6	57,2	57,7	60,3
Do 16.06.2011	60,0	61,7	59,9	60,5	67,8	57,8	54,0	57,6	58,2	61,7
Fr 17.06.2011	60,4	57,7	60,6	60,0	64,9	58,1	51,0	58,2	57,7	60,3
Sa 18.06.2011	59,8	58,8	59,7	59,9	65,4	57,7	55,5	57,7	57,5	62,5
So 19.06.2011	61,4	60,1	60,4	63,4	67,1	59,5	56,7	58,3	61,7	64,3
Mo 20.06.2011	61,3	58,4	61,4	60,9	65,6	58,4	52,3	58,6	57,7	61,0
Di 21.06.2011	60,3	58,4	60,1	60,8	65,4	57,9	53,5	57,8	58,3	61,4
Mi 22.06.2011	59,9	60,5	59,4	61,6	66,7	57,4	54,4	57,5	56,7	61,4
Do 23.06.2011	60,9	59,8	60,9	60,8	66,4	58,7	54,6	58,6	59,0	62,4
Fr 24.06.2011	60,5	59,3	60,4	60,8	66,0	58,6	54,8	58,4	59,0	62,5
Sa 25.06.2011	58,8	59,9	58,9	58,5	66,1	57,0	54,1	57,1	56,5	61,3
So 26.06.2011	59,6	59,8	59,3	60,5	66,2	58,0	54,0	57,9	58,4	61,8
Mo 27.06.2011	58,4	59,3	58,7	56,9	65,4	56,6	51,3	57,2	54,4	59,3
Di 28.06.2011	58,2	58,0	58,3	57,8	64,4	56,3	50,6	56,5	55,6	59,0
Mi 29.06.2011	58,4	59,6	58,3	58,8	65,8	56,1	51,7	56,4	55,1	59,4
Do 30.06.2011	61,3	60,0	59,9	63,9	67,1	59,0	54,6	58,2	60,7	62,8
Gesamt	59,8	59,3	59,6	60,4	65,9	57,5	53,1	57,4	57,9	61,1

	Gesamtgeräusch in dB(A)					Fluggeräusch in dB(A)				
	<i>L_{eq} Tag</i>	<i>L_{eq} Nacht/L_N</i>	<i>L_D</i>	<i>L_E</i>	<i>L_{DEN}</i>	<i>L_{eq} Tag</i>	<i>L_{eq} Nacht/L_N</i>	<i>L_D</i>	<i>L_E</i>	<i>L_{DEN}</i>
Mi 01.06.2011	62,5	57,5	62,5	62,7	65,7	59,6	54,0	59,6	59,4	62,4
Do 02.06.2011	57,8	56,1	57,9	57,4	62,9	54,2	51,5	54,4	53,5	58,6
Fr 03.06.2011	58,5	55,8	58,3	58,8	63,0	53,7	49,7	54,0	52,8	57,3
Sa 04.06.2011	57,8	54,4	57,2	59,4	62,1	54,7	47,7	53,4	57,1	57,6
So 05.06.2011	58,1	58,2	57,8	59,1	64,6	54,5	55,8	53,4	56,8	62,1
Mo 06.06.2011	59,7	58,3	59,2	60,8	65,2	56,2	55,6	54,8	58,7	62,4
Di 07.06.2011	60,9	57,5	61,2	59,8	64,8	59,0	53,0	59,2	58,1	61,5
Mi 08.06.2011	63,9	57,3	64,4	61,9	66,0	57,9	53,4	57,3	59,4	61,6
Do 09.06.2011	62,6	59,4	63,0	61,3	66,6	60,3	53,2	60,7	58,8	62,3
Fr 10.06.2011	61,9	58,5	62,1	61,1	65,9	60,1	54,0	60,3	59,4	62,6
Sa 11.06.2011	60,9	57,9	60,4	62,0	65,3	58,5	53,8	58,4	58,6	61,8
So 12.06.2011	60,0	57,9	60,1	59,4	64,8	58,5	54,5	58,8	57,6	62,1
Mo 13.06.2011	59,8	56,3	59,9	59,6	63,8	58,2	50,8	58,4	57,6	60,2
Di 14.06.2011	61,4	57,6	61,5	61,1	65,2	59,4	52,7	59,7	58,4	61,6
Mi 15.06.2011	61,1	57,4	61,1	61,2	65,0	59,2	52,5	59,3	59,0	61,5
Do 16.06.2011	61,5	58,7	61,8	60,4	65,8	59,5	53,9	59,8	58,4	62,2
Fr 17.06.2011	62,1	56,7	62,3	61,3	65,0	59,8	51,2	59,9	59,4	61,4
Sa 18.06.2011	62,0	57,6	62,0	62,1	65,5	60,4	55,7	60,3	60,6	63,7
So 19.06.2011	62,2	62,0	62,3	62,1	68,4	60,2	58,5	60,2	60,3	65,4
Mo 20.06.2011	62,1	56,0	62,4	61,1	64,5	60,1	51,6	60,3	59,3	61,6
Di 21.06.2011	61,1	58,0	61,3	60,1	65,2	59,4	53,4	59,8	58,3	61,9
Mi 22.06.2011	62,0	58,6	60,8	64,4	66,5	59,0	55,7	58,9	59,1	63,1
Do 23.06.2011	62,1	57,6	62,3	61,3	65,4	60,0	53,1	60,3	58,9	62,1
Fr 24.06.2011	68,0	57,9	62,5	72,9	71,3	59,8	53,2	60,1	58,8	62,1
Sa 25.06.2011	60,9	59,1	61,3	59,6	65,8	59,1	57,5	59,6	57,1	64,2
So 26.06.2011	60,7	56,7	60,9	59,9	64,3	59,1	51,8	59,5	57,8	61,0
Mo 27.06.2011	58,5	57,7	58,6	58,3	64,2	54,8	50,9	55,0	53,9	58,4
Di 28.06.2011	60,1	57,5	60,5	58,4	64,5	56,0	51,6	56,1	55,7	59,5
Mi 29.06.2011	58,0	59,0	57,8	58,5	65,2	54,6	54,9	54,5	54,9	61,3
Do 30.06.2011	62,4	59,9	62,5	62,2	67,0	60,4	55,2	60,2	60,9	63,5
Gesamt	61,6	58,0	61,2	62,6	65,7	58,7	53,9	58,8	58,3	61,9

	Gesamtgeräusch in dB(A)					Fluggeräusch in dB(A)				
	<i>L_{eq} Tag</i>	<i>L_{eq} Nacht/L_N</i>	<i>L_D</i>	<i>L_E</i>	<i>L_{DEN}</i>	<i>L_{eq} Tag</i>	<i>L_{eq} Nacht/L_N</i>	<i>L_D</i>	<i>L_E</i>	<i>L_{DEN}</i>
Mi 01.06.2011	59,2	53,6	59,1	59,5	62,2	55,3	50,9	55,4	54,9	58,7
Do 02.06.2011	54,0	50,9	54,2	53,5	58,1	45,4	43,1	46,6	34,8	49,7
Fr 03.06.2011	55,8	49,9	56,2	54,4	58,4	38,7	41,2	39,4	35,8	47,0
Sa 04.06.2011	54,2	49,5	54,3	53,9	57,5	42,4	42,4	42,6	41,9	48,8
So 05.06.2011	54,8	52,0	55,4	52,5	59,0	38,3	46,0	39,6		51,3
Mo 06.06.2011	56,8	54,3	56,6	57,5	61,5	50,1	51,5	47,8	53,6	57,9
Di 07.06.2011	58,2	52,1	58,8	55,7	60,5	54,0	48,1	54,5	52,2	56,5
Mi 08.06.2011	64,0	53,1	65,0	57,5	64,1	50,6	48,0	49,0	53,6	55,7
Do 09.06.2011	59,4	54,2	59,8	57,7	62,2	55,9	49,4	56,3	54,2	58,1
Fr 10.06.2011	59,7	53,1	60,1	58,0	61,8	55,6	49,6	55,7	55,2	58,2
Sa 11.06.2011	57,8	53,3	57,2	59,0	61,5	54,1	50,1	53,4	55,6	58,1
So 12.06.2011	56,8	50,0	57,2	55,2	58,9	53,8	43,0	54,4	51,6	54,5
Mo 13.06.2011	56,5	52,6	56,8	55,8	60,2	53,3	47,4	53,5	52,7	56,0
Di 14.06.2011	58,6	52,9	59,0	57,3	61,2	54,9	48,8	55,1	54,1	57,4
Mi 15.06.2011	59,8	52,9	60,3	57,6	61,7	54,6	48,8	54,8	54,2	57,4
Do 16.06.2011	58,2	54,3	58,6	56,9	61,8	54,7	50,8	55,0	53,8	58,3
Fr 17.06.2011	58,7	50,4	59,1	57,4	60,2	55,2	43,8	55,4	54,4	56,0
Sa 18.06.2011	59,7	65,1	60,0	58,6	70,6	55,5	51,5	55,8	54,7	59,1
So 19.06.2011	59,0	58,6	59,1	58,8	65,1	55,5	54,9	55,4	55,8	61,5
Mo 20.06.2011	58,9	52,6	59,3	57,5	61,2	55,4	48,0	55,7	54,7	57,4
Di 21.06.2011	58,1	54,8	58,4	56,9	62,1	54,5	49,7	54,8	53,6	57,7
Mi 22.06.2011	59,6	55,2	57,9	62,6	63,7	54,7	52,7	54,0	56,4	59,9
Do 23.06.2011	58,7	53,5	59,1	57,2	61,5	55,4	50,1	55,8	53,9	58,2
Fr 24.06.2011	59,6	54,4	59,8	58,8	62,5	55,6	50,2	55,9	54,9	58,5
Sa 25.06.2011	57,8	56,5	58,3	56,3	63,1	54,8	53,3	55,2	53,3	60,0
So 26.06.2011	57,4	51,0	57,8	55,7	59,6	54,3	43,5	55,2	49,9	54,6
Mo 27.06.2011	55,8	51,8	56,3	54,0	59,3	43,8	45,6	44,7	38,3	51,4
Di 28.06.2011	55,7	51,9	56,2	53,8	59,3	41,6	42,7	42,6	34,8	48,6
Mi 29.06.2011	55,3	53,2	55,7	54,0	60,0	42,6	46,3	42,1	44,0	52,2
Do 30.06.2011	59,6	55,9	59,7	59,3	63,4	56,2	52,1	55,8	57,0	60,0
Gesamt	58,4	55,1	58,8	57,3	62,4	53,7	49,4	53,8	53,2	57,2

	Gesamtgeräusch in dB(A)					Fluggeräusch in dB(A)				
	<i>L_{eq} Tag</i>	<i>L_{eq} Nacht/L_N</i>	<i>L_D</i>	<i>L_E</i>	<i>L_{DEN}</i>	<i>L_{eq} Tag</i>	<i>L_{eq} Nacht/L_N</i>	<i>L_D</i>	<i>L_E</i>	<i>L_{DEN}</i>
Mi 01.06.2011	63,1	56,3	62,6	64,5	65,8	61,5	54,7	60,8	63,0	64,2
Do 02.06.2011	59,9	54,4	60,2	58,5	62,6	58,2	52,7	58,5	56,9	60,9
Fr 03.06.2011	60,6	55,9	61,0	59,2	63,8	59,1	53,9	59,5	57,6	62,0
Sa 04.06.2011	60,5	55,9	60,5	60,6	63,9	59,2	53,9	59,1	59,5	62,3
So 05.06.2011	60,0	58,9	60,0	59,9	65,6	58,5	57,9	58,5	58,6	64,4
Mo 06.06.2011	63,7	60,2	62,4	66,2	68,1	62,0	57,1	60,9	64,1	65,7
Di 07.06.2011	62,8	50,9	63,1	61,5	63,4	61,4	47,7	61,7	60,3	61,8
Mi 08.06.2011	66,1	60,4	66,0	66,2	69,0	62,1	59,3	60,5	64,9	67,0
Do 09.06.2011	63,8	59,7	64,0	63,3	67,4	62,5	58,4	62,6	62,0	66,1
Fr 10.06.2011	64,0	57,6	63,9	64,2	66,6	62,2	56,2	62,0	62,7	65,0
Sa 11.06.2011	62,2	59,0	62,2	62,4	66,4	60,8	57,8	60,8	60,8	65,1
So 12.06.2011	62,8	57,1	62,6	63,5	65,8	61,5	56,0	61,3	62,1	64,6
Mo 13.06.2011	62,8	59,0	62,5	63,5	66,7	61,4	57,2	61,1	62,2	65,2
Di 14.06.2011	63,9	58,6	64,1	63,5	66,8	62,5	56,9	62,6	62,3	65,3
Mi 15.06.2011	63,3	60,3	63,1	63,8	67,7	61,9	56,4	61,8	62,2	64,9
Do 16.06.2011	64,0	60,0	63,9	64,3	67,8	62,3	58,8	62,1	62,9	66,4
Fr 17.06.2011	63,7	56,3	63,8	63,5	65,8	62,5	54,4	62,5	62,2	64,3
Sa 18.06.2011	63,5	61,1	63,6	63,1	68,1	62,2	59,9	62,4	61,8	66,9
So 19.06.2011	65,0	62,3	63,9	67,4	69,9	63,8	61,1	62,5	66,2	68,7
Mo 20.06.2011	64,0	58,4	64,3	63,1	66,7	62,6	56,6	62,8	61,9	65,2
Di 21.06.2011	63,6	59,8	63,5	64,0	67,5	62,3	58,2	62,2	62,9	66,1
Mi 22.06.2011	63,5	60,6	63,5	63,5	67,6	61,8	59,3	62,1	60,3	66,1
Do 23.06.2011	64,5	60,3	64,3	65,0	68,2	62,9	58,8	62,8	63,1	66,6
Fr 24.06.2011	64,2	60,3	64,0	64,9	68,1	62,9	59,1	62,6	63,6	66,8
Sa 25.06.2011	63,0	61,1	63,1	63,0	68,0	61,6	58,8	61,7	61,1	66,0
So 26.06.2011	63,6	58,3	63,7	63,4	66,6	62,4	57,5	62,5	62,1	65,6
Mo 27.06.2011	61,0	57,1	61,5	58,8	64,5	59,3	54,7	59,9	56,8	62,3
Di 28.06.2011	60,2	55,4	60,6	58,8	63,3	58,6	54,0	59,0	57,2	61,8
Mi 29.06.2011	60,5	56,8	60,8	59,3	64,2	59,0	55,7	59,3	57,6	63,0
Do 30.06.2011	64,5	60,5	64,0	65,8	68,4	63,3	59,2	62,7	64,6	67,2
Gesamt	63,2	59,0	63,1	63,5	66,8	61,7	57,4	61,5	62,1	65,3

	Gesamtgeräusch in dB(A)					Fluggeräusch in dB(A)				
	$L_{eq\ Tag}$	$L_{eq\ Nacht/L_N}$	L_D	L_E	L_{DEN}	$L_{eq\ Tag}$	$L_{eq\ Nacht/L_N}$	L_D	L_E	L_{DEN}
Mi 01.06.2011	50,1	46,9	50,2	49,8	54,2	42,5	35,5	42,2	43,3	45,0
Do 02.06.2011	54,8	49,9	54,9	54,3	57,9	53,3	46,9	53,5	52,7	55,7
Fr 03.06.2011	55,3	52,1	55,5	54,4	59,4	54,0	48,4	54,3	53,0	56,7
Sa 04.06.2011	54,4	50,3	54,0	55,4	58,2	53,0	48,3	52,5	54,3	56,6
So 05.06.2011	54,6	51,3	54,2	55,5	58,9	52,3	49,9	52,2	52,4	57,0
Mo 06.06.2011	58,7	54,0	56,7	61,9	62,8	51,0	37,5	52,0	44,5	50,5
Di 07.06.2011	54,6	46,8	53,5	56,8	57,2	45,0	42,1	44,2	46,8	49,6
Mi 08.06.2011	62,7	46,5	63,8	51,5	61,6	50,4	40,3	51,3	45,8	50,9
Do 09.06.2011	51,2	46,5	51,4	50,3	54,4	43,7	38,7	43,8	43,3	46,8
Fr 10.06.2011	51,5	46,9	50,5	53,5	55,3	43,6	35,8	43,5	43,9	45,7
Sa 11.06.2011	52,5	50,2	52,8	51,6	57,2	47,8	37,6	48,8	42,3	48,2
So 12.06.2011	51,8	51,6	51,1	53,3	58,2	45,2	50,3	42,5	48,9	56,1
Mo 13.06.2011	52,1	50,6	52,0	52,5	57,4	47,6	38,6	48,4	43,6	48,5
Di 14.06.2011	55,2	51,6	55,3	54,8	59,1	44,6	36,9	44,4	45,4	46,8
Mi 15.06.2011	54,3	49,0	55,1	49,9	56,8	46,3	36,5	47,1	42,2	46,9
Do 16.06.2011	52,0	47,6	52,7	48,6	55,1	43,4	39,7	43,5	43,3	47,3
Fr 17.06.2011	56,2	49,7	57,0	52,1	58,1	45,0	47,3	45,5	42,9	53,1
Sa 18.06.2011	53,3	49,8	52,7	54,8	57,6	45,8	41,3	46,2	44,0	49,0
So 19.06.2011	52,1	49,0	52,3	51,3	56,2	45,7	42,9	44,6	47,9	50,5
Mo 20.06.2011	51,2	48,4	51,8	49,0	55,4	44,3	38,2	44,6	43,4	46,8
Di 21.06.2011	51,6	49,1	52,3	48,2	55,9	43,9	38,3	44,0	43,5	46,7
Mi 22.06.2011	55,1	48,6	51,3	60,7	58,9	46,3	40,4	45,7	48,2	49,1
Do 23.06.2011	49,6	49,4	49,9	48,6	55,7	44,2	46,2	44,2	44,1	52,2
Fr 24.06.2011	50,8	51,8	51,2	48,9	57,9	44,7	40,8	44,8	44,6	48,5
Sa 25.06.2011	51,6	45,1	52,3	47,7	53,5	43,2	40,2	43,5	42,0	47,4
So 26.06.2011	50,5	54,1	47,9	54,2	60,1	48,0	51,6	43,3	52,8	57,7
Mo 27.06.2011	55,2	51,0	55,7	53,3	58,6	53,4	47,1	53,9	51,4	55,7
Di 28.06.2011	55,0	52,7	55,3	53,8	59,6	53,6	47,4	53,9	52,5	56,0
Mi 29.06.2011	54,7	50,7	54,9	53,7	58,3	53,1	48,3	53,4	52,3	56,2
Do 30.06.2011	52,7	49,2	53,3	50,4	56,4	44,2	40,1	43,3	46,1	48,2
Gesamt	54,6	50,2	54,8	54,1	58,0	49,1	45,1	49,2	48,7	52,8

	Gesamtgeräusch in dB(A)					Fluggeräusch in dB(A)				
	<i>L_{eq} Tag</i>	<i>L_{eq} Nacht/L_N</i>	<i>L_D</i>	<i>L_E</i>	<i>L_{DEN}</i>	<i>L_{eq} Tag</i>	<i>L_{eq} Nacht/L_N</i>	<i>L_D</i>	<i>L_E</i>	<i>L_{DEN}</i>
Mi 01.06.2011	59,2	55,0	59,3	58,9	62,7	56,4	52,6	56,3	56,8	60,3
Do 02.06.2011	56,2	53,4	56,3	56,1	60,6	53,9	49,4	54,0	53,4	57,3
Fr 03.06.2011	56,1	52,9	55,8	56,9	60,4	53,4	49,4	53,3	53,6	57,2
Sa 04.06.2011	55,4	52,1	55,5	54,9	59,5	51,6	49,8	51,4	51,9	56,7
So 05.06.2011	54,5	52,5	54,2	55,4	59,6	52,3	50,7	51,8	53,5	57,6
Mo 06.06.2011	57,7	54,2	57,7	57,6	61,7	53,3	51,5	52,5	55,1	58,6
Di 07.06.2011	58,2	54,9	58,6	56,7	62,2	56,1	52,4	56,3	55,1	59,8
Mi 08.06.2011	66,6	51,8	67,8	56,7	65,7	53,6	47,5	53,5	53,9	56,3
Do 09.06.2011	59,3	53,8	59,7	57,9	62,0	57,0	50,9	57,2	56,2	59,5
Fr 10.06.2011	58,9	54,8	59,1	58,4	62,5	57,1	51,3	57,1	56,9	59,8
Sa 11.06.2011	57,8	53,5	57,3	59,2	61,6	55,3	51,1	55,6	54,1	58,7
So 12.06.2011	57,4	52,7	57,7	56,7	60,6	55,9	49,5	56,1	54,9	58,2
Mo 13.06.2011	56,9	51,5	57,0	56,7	59,8	55,2	48,5	55,3	54,6	57,5
Di 14.06.2011	60,2	54,5	60,7	58,0	62,7	56,0	51,3	56,0	56,1	59,4
Mi 15.06.2011	58,5	53,3	58,7	57,9	61,5	56,6	50,4	56,7	56,3	59,1
Do 16.06.2011	58,3	54,1	58,6	57,5	61,8	56,7	51,3	56,9	55,8	59,5
Fr 17.06.2011	59,0	53,8	59,3	58,0	61,9	57,1	50,7	57,3	56,6	59,5
Sa 18.06.2011	58,4	53,9	58,6	58,0	61,8	56,6	52,1	56,7	56,5	60,0
So 19.06.2011	58,6	56,5	58,6	58,6	63,5	56,8	53,8	56,9	56,8	61,1
Mo 20.06.2011	58,7	52,1	58,9	58,0	61,0	57,0	49,1	57,0	56,8	58,9
Di 21.06.2011	59,5	53,0	60,0	57,7	61,7	57,0	50,6	57,3	55,8	59,3
Mi 22.06.2011	59,2	55,9	58,2	61,4	63,7	56,2	54,4	56,0	56,7	61,3
Do 23.06.2011	59,0	53,8	59,4	57,6	61,9	56,8	51,8	57,1	55,8	59,8
Fr 24.06.2011	59,9	56,8	59,8	60,3	64,2	56,9	51,4	57,1	56,4	59,8
Sa 25.06.2011	57,9	55,2	58,3	56,4	62,2	56,0	54,2	56,4	54,5	60,9
So 26.06.2011	57,7	53,5	57,9	57,2	61,2	56,0	49,5	56,3	54,9	58,3
Mo 27.06.2011	56,3	53,7	56,4	55,8	60,8	53,5	49,7	53,5	53,3	57,3
Di 28.06.2011	55,6	53,5	55,8	54,8	60,4	52,6	49,9	52,8	51,7	57,0
Mi 29.06.2011	55,9	54,4	55,9	55,8	61,2	52,3	51,9	52,1	52,8	58,4
Do 30.06.2011	58,6	54,5	58,1	59,8	62,5	56,6	52,2	55,8	58,4	60,4
Gesamt	58,9	54,1	59,3	57,8	62,0	55,7	51,3	55,8	55,4	59,1

	Gesamtgeräusch in dB(A)					Fluggeräusch in dB(A)				
	<i>L_{eq} Tag</i>	<i>L_{eq} Nacht/L_N</i>	<i>L_D</i>	<i>L_E</i>	<i>L_{DEN}</i>	<i>L_{eq} Tag</i>	<i>L_{eq} Nacht/L_N</i>	<i>L_D</i>	<i>L_E</i>	<i>L_{DEN}</i>
Mi 01.06.2011	63,3	72,8	62,8	64,7	78,2	58,0	55,8	58,0	57,7	62,8
Do 02.06.2011	63,1	70,9	62,8	63,8	76,4	59,6	55,5	59,2	60,5	63,4
Fr 03.06.2011	63,4	72,9	62,7	64,9	78,2	59,9	55,8	59,8	60,2	63,6
Sa 04.06.2011	62,1	74,5	62,1	62,0	79,8	58,5	56,8	58,5	58,5	63,6
So 05.06.2011	61,8	74,5	61,4	62,8	79,8	59,2	57,7	58,6	60,6	64,7
Mo 06.06.2011	63,1	74,5	62,0	65,4	79,9	58,3	54,8	58,8	56,2	62,0
Di 07.06.2011	67,9	75,3	61,9	73,0	80,9	57,4	57,3	57,3	57,7	63,8
Mi 08.06.2011	69,3	76,4	70,2	63,9	81,8	58,6	48,2	59,4	55,0	59,2
Do 09.06.2011	63,6	76,9	63,4	64,2	82,2	58,0	53,2	58,4	56,7	61,1
Fr 10.06.2011	66,5	75,6	62,8	70,9	81,0	58,1	54,6	58,4	57,1	62,0
Sa 11.06.2011	62,6	76,9	61,6	64,8	82,2	57,7	53,6	58,0	56,8	61,2
So 12.06.2011	60,8	72,9	60,9	60,5	78,2	57,1	55,7	57,4	55,8	62,4
Mo 13.06.2011	60,6	74,5	60,9	59,5	79,8	57,0	53,0	57,5	54,8	60,4
Di 14.06.2011	66,2	75,1	62,6	70,5	80,5	57,7	53,8	57,6	57,8	61,5
Mi 15.06.2011	63,1	73,5	62,3	64,8	78,8	57,2	56,5	57,5	56,2	63,0
Do 16.06.2011	63,9	76,8	62,8	66,2	82,1	57,3	52,1	57,5	56,6	60,3
Fr 17.06.2011	63,1	74,0	62,6	64,2	79,4	58,2	56,9	58,0	58,7	63,7
Sa 18.06.2011	62,0	75,7	61,8	62,6	81,0	57,1	52,8	57,2	56,7	60,6
So 19.06.2011	61,3	74,2	61,1	61,7	79,5	57,8	55,7	57,8	57,8	62,7
Mo 20.06.2011	63,1	75,6	62,9	63,8	80,9	57,7	51,9	57,7	57,5	60,5
Di 21.06.2011	68,5	76,3	69,3	64,3	81,7	58,1	54,6	57,9	58,7	62,2
Mi 22.06.2011	64,5	76,8	62,0	68,2	82,2	58,9	56,6	57,1	61,9	64,1
Do 23.06.2011	62,9	75,7	62,8	63,2	81,0	57,6	57,1	58,0	55,9	63,5
Fr 24.06.2011	64,0	61,1	63,8	64,5	68,4	58,8	52,4	59,0	58,4	61,3
Sa 25.06.2011	62,2	61,9	62,6	61,0	68,3	56,7	56,2	57,1	54,9	62,6
So 26.06.2011	61,9	62,6	61,0	63,8	69,0	58,7	56,5	57,7	60,8	63,8
Mo 27.06.2011	63,3	70,2	63,1	63,6	75,7	60,3	55,6	60,4	60,1	63,6
Di 28.06.2011	63,5	72,1	63,5	63,3	77,5	59,7	57,0	60,0	58,4	64,0
Mi 29.06.2011	63,9	76,6	63,0	65,8	81,9	59,3	59,0	58,8	60,4	65,5
Do 30.06.2011	63,8	71,4	63,7	63,9	76,9	58,6	53,5	58,4	59,0	61,8
Gesamt	64,2	74,5	63,6	65,8	79,8	58,3	55,5	58,3	58,3	62,7

	Gesamtgeräusch in dB(A)					Fluggeräusch in dB(A)				
	<i>L_{eq} Tag</i>	<i>L_{eq} Nacht/L_N</i>	<i>L_D</i>	<i>L_E</i>	<i>L_{DEN}</i>	<i>L_{eq} Tag</i>	<i>L_{eq} Nacht/L_N</i>	<i>L_D</i>	<i>L_E</i>	<i>L_{DEN}</i>
Mi 01.06.2011	58,3	51,8	57,6	59,7	61,1	49,6	43,2	49,0	51,0	52,4
Do 02.06.2011	57,3	52,7	57,7	55,9	60,5	55,0	49,1	55,2	54,6	57,7
Fr 03.06.2011	57,4	53,4	57,8	56,0	60,9	55,7	50,3	56,1	54,3	58,5
Sa 04.06.2011	56,5	51,9	56,1	57,6	60,1	55,3	50,2	54,7	56,7	58,7
So 05.06.2011	56,2	54,2	56,2	55,9	61,1	54,7	53,1	54,8	54,7	59,9
Mo 06.06.2011	62,4	58,6	59,1	66,5	67,1	54,4	45,1	55,0	52,2	55,5
Di 07.06.2011	52,7	48,2	52,7	52,7	56,2	50,2	42,7	49,9	51,0	52,5
Mi 08.06.2011	60,9	50,5	61,8	55,3	61,2	53,4	47,4	53,6	52,9	56,0
Do 09.06.2011	54,0	49,8	54,4	52,6	57,4	50,9	46,5	51,1	50,2	54,3
Fr 10.06.2011	53,4	48,8	53,4	53,4	56,8	50,5	44,6	50,4	50,8	53,3
Sa 11.06.2011	53,9	49,7	54,1	53,3	57,4	51,6	45,5	52,1	49,3	53,9
So 12.06.2011	52,5	53,5	51,9	54,0	59,8	50,2	52,3	49,1	52,4	58,5
Mo 13.06.2011	53,6	48,8	53,9	52,4	56,7	51,8	45,9	52,2	50,3	54,3
Di 14.06.2011	54,8	49,1	55,4	52,4	57,3	49,9	44,7	50,0	49,4	52,9
Mi 15.06.2011	52,7	48,7	52,9	52,4	56,4	49,8	44,3	49,7	50,1	52,8
Do 16.06.2011	53,4	49,7	53,5	53,0	57,2	50,3	46,8	50,2	50,6	54,3
Fr 17.06.2011	53,5	51,8	53,8	52,4	58,6	51,1	50,0	51,3	50,4	56,6
Sa 18.06.2011	54,0	51,1	54,3	53,3	58,3	51,5	48,3	51,7	50,8	55,6
So 19.06.2011	55,1	52,4	54,4	56,8	59,9	52,8	50,0	51,6	55,1	57,6
Mo 20.06.2011	53,9	48,3	54,2	53,0	56,6	51,4	44,7	51,7	50,4	53,6
Di 21.06.2011	53,1	48,7	53,2	52,7	56,5	50,4	45,9	50,3	50,8	53,9
Mi 22.06.2011	56,3	50,2	53,4	61,3	60,0	51,0	47,4	50,9	51,7	54,8
Do 23.06.2011	55,2	51,1	55,6	53,3	58,6	51,3	49,3	51,3	51,1	56,2
Fr 24.06.2011	54,7	59,3	54,5	55,4	65,0	51,5	49,1	51,3	51,8	56,2
Sa 25.06.2011	53,4	49,6	53,7	52,0	57,0	50,1	47,2	50,2	49,6	54,4
So 26.06.2011	53,9	53,7	52,6	56,4	60,5	52,2	52,7	50,6	55,1	59,3
Mo 27.06.2011	56,9	51,5	57,4	55,1	59,6	55,5	49,1	56,0	53,5	57,7
Di 28.06.2011	56,7	51,5	57,0	55,9	59,7	55,5	50,0	55,7	54,7	58,3
Mi 29.06.2011	56,3	51,1	56,6	55,0	59,2	54,9	49,8	55,2	53,9	57,9
Do 30.06.2011	53,6	49,4	53,2	54,8	57,4	51,4	46,9	50,8	53,0	55,2
Gesamt	56,0	52,4	55,8	56,7	60,0	52,6	48,6	52,6	52,6	56,3

Messstellen-Bericht MP01 Flughafen Gatow

	<i>Tag</i>					<i>Nacht</i>				
	N_1	N_2	N_{2+}	N_1/N_2 in %	Verf. in %	N_1	N_2	N_{2+}	N_1/N_2 in %	Verf. in %
Mi 01.06.2011	26	-	-	-	99	1	-	-	-	100
Do 02.06.2011	11	-	-	-	100		-	-	-	100
Fr 03.06.2011	9	-	-	-	100	1	-	-	-	100
Sa 04.06.2011	2	-	-	-	100		-	-	-	100
So 05.06.2011	4	-	-	-	100	1	-	-	-	100
Mo 06.06.2011	27	-	-	-	100	10	-	-	-	100
Di 07.06.2011	18	-	-	-	100		-	-	-	100
Mi 08.06.2011	14	-	-	-	100	1	-	-	-	100
Do 09.06.2011	14	-	-	-	100		-	-	-	100
Fr 10.06.2011	34	-	-	-	100	1	-	-	-	100
Sa 11.06.2011	3	-	-	-	100		-	-	-	100
So 12.06.2011	29	-	-	-	100	1	-	-	-	100
Mo 13.06.2011	25	-	-	-	100		-	-	-	100
Di 14.06.2011	19	-	-	-	99		-	-	-	100
Mi 15.06.2011	36	-	-	-	100		-	-	-	100
Do 16.06.2011	29	-	-	-	100		-	-	-	100
Fr 17.06.2011	12	-	-	-	100		-	-	-	100
Sa 18.06.2011	13	-	-	-	100	1	-	-	-	100
So 19.06.2011	14	-	-	-	99		-	-	-	97
Mo 20.06.2011	7	-	-	-	100		-	-	-	100
Di 21.06.2011	31	-	-	-	100	1	-	-	-	100
Mi 22.06.2011	16	-	-	-	99	1	-	-	-	100
Do 23.06.2011	20	-	-	-	100		-	-	-	100
Fr 24.06.2011	8	-	-	-	100	1	-	-	-	100
Sa 25.06.2011	7	-	-	-	100		-	-	-	100
So 26.06.2011	14	-	-	-	100		-	-	-	100
Mo 27.06.2011	18	-	-	-	100	1	-	-	-	100
Di 28.06.2011	17	-	-	-	100	1	-	-	-	100
Mi 29.06.2011	8	-	-	-	99	1	-	-	-	99
Do 30.06.2011	17	-	-	-	100	1	-	-	-	100
Gesamt	502	-	-	-	100	24	-	-	-	100

	Tag					Nacht				
	N_1	N_2	N_{2+}	N_1/N_2 in %	Verf. in %	N_1	N_2	N_{2+}	N_1/N_2 in %	Verf. in %
Mi 01.06.2011	84	92	92	91,3	100	9	9	9	100,0	100
Do 02.06.2011	74	80	80	92,5	100	8	8	8	100,0	100
Fr 03.06.2011	94	99	99	94,9	100	10	10	10	100,0	100
Sa 04.06.2011	75	86	86	87,2	100	11	11	11	100,0	100
So 05.06.2011	78	88	88	88,6	100	13	13	13	100,0	100
Mo 06.06.2011	104	108	108	96,3	100	12	12	12	100,0	99
Di 07.06.2011	88	87	87	101,1	100	3	3	3	100,0	100
Mi 08.06.2011	100	105	104	95,2	99	16	16	16	100,0	99
Do 09.06.2011	89	97	97	91,8	100	18	18	18	100,0	100
Fr 10.06.2011	96	104	104	92,3	100	12	13	13	92,3	100
Sa 11.06.2011	67	73	73	91,8	100	16	16	16	100,0	100
So 12.06.2011	80	82	82	97,6	100	8	9	9	88,9	100
Mo 13.06.2011	84	86	86	97,7	100	12	12	12	100,0	100
Di 14.06.2011	95	99	99	96,0	100	13	13	13	100,0	100
Mi 15.06.2011	93	97	97	95,9	100	11	12	12	91,7	100
Do 16.06.2011	103	106	106	97,2	100	17	17	17	100,0	100
Fr 17.06.2011	96	102	102	94,1	100	8	8	8	100,0	100
Sa 18.06.2011	74	80	80	92,5	100	23	23	23	100,0	100
So 19.06.2011	85	88	88	96,6	100	20	20	20	100,0	100
Mo 20.06.2011	90	92	92	97,8	100	12	12	12	100,0	100
Di 21.06.2011	89	92	92	96,7	100	15	15	15	100,0	100
Mi 22.06.2011	78	92	83	84,8	92	12	18	11	66,7	88
Do 23.06.2011	89	95	95	93,7	100	16	18	18	88,9	100
Fr 24.06.2011	86	96	96	89,6	100	15	15	15	100,0	100
Sa 25.06.2011	70	73	73	95,9	100	17	18	17	94,4	100
So 26.06.2011	94	105	105	89,5	100	11	11	11	100,0	100
Mo 27.06.2011	94	110	110	85,5	100	11	12	12	91,7	100
Di 28.06.2011	98	114	114	86,0	100	8	9	9	88,9	100
Mi 29.06.2011	107	121	121	88,4	100	17	17	17	100,0	100
Do 30.06.2011	95	98	98	96,9	100	21	21	21	100,0	100
Gesamt	2649	2847	2837	93,0	100	395	409	401	96,6	99

	Tag					Nacht				
	N_1	N_2	N_{2+}	N_1/N_2 in %	Verf. in %	N_1	N_2	N_{2+}	N_1/N_2 in %	Verf. in %
Mi 01.06.2011	93	101	101	92,1	100	12	15	15	80,0	100
Do 02.06.2011	123	96	96	128,1	100	21	15	15	140,0	100
Fr 03.06.2011	145	90	90	161,1	100	22	14	14	157,1	100
Sa 04.06.2011	118	70	70	168,6	100	22	18	18	122,2	100
So 05.06.2011	131	88	88	148,9	100	32	23	23	139,1	100
Mo 06.06.2011	128	98	98	130,6	100	22	23	23	95,7	100
Di 07.06.2011	99	96	96	103,1	100	24	23	23	104,3	100
Mi 08.06.2011	118	96	96	122,9	100	9	10	9	90,0	100
Do 09.06.2011	104	108	108	96,3	100	9	9	9	100,0	100
Fr 10.06.2011	110	116	116	94,8	100	11	13	13	84,6	100
Sa 11.06.2011	86	82	82	104,9	100	9	10	10	90,0	100
So 12.06.2011	87	86	86	101,2	100	22	14	14	157,1	100
Mo 13.06.2011	99	87	87	113,8	100	6	7	7	85,7	100
Di 14.06.2011	93	99	99	93,9	100	14	14	14	100,0	100
Mi 15.06.2011	97	106	106	91,5	100	12	13	13	92,3	100
Do 16.06.2011	102	113	113	90,3	100	11	12	12	91,7	99
Fr 17.06.2011	103	114	114	90,4	100	23	16	16	143,8	100
Sa 18.06.2011	80	83	83	96,4	100	13	13	13	100,0	100
So 19.06.2011	86	90	90	95,6	100	14	14	14	100,0	100
Mo 20.06.2011	95	95	95	100,0	100	9	9	9	100,0	100
Di 21.06.2011	99	103	103	96,1	100	10	10	10	100,0	100
Mi 22.06.2011	106	106	106	100,0	100	16	17	17	94,1	100
Do 23.06.2011	96	102	102	94,1	100	11	10	10	110,0	100
Fr 24.06.2011	92	105	105	87,6	100	9	11	11	81,8	100
Sa 25.06.2011	75	78	78	96,2	100	12	12	12	100,0	100
So 26.06.2011	115	115	115	100,0	100	23	20	20	115,0	100
Mo 27.06.2011	159	106	106	150,0	100	19	16	16	118,8	100
Di 28.06.2011	163	105	105	155,2	100	24	20	20	120,0	100
Mi 29.06.2011	170	108	108	157,4	100	36	27	27	133,3	100
Do 30.06.2011	107	110	110	97,3	100	13	14	14	92,9	100
Gesamt	3279	2952	2952	111,1	100	490	442	441	110,9	100

	Tag					Nacht				
	N_1	N_2	N_{2+}	N_1/N_2 in %	Verf. in %	N_1	N_2	N_{2+}	N_1/N_2 in %	Verf. in %
Mi 01.06.2011	83	101	101	82,2	100	12	15	15	80,0	100
Do 02.06.2011	14	96	96	14,6	100	7	15	15	46,7	100
Fr 03.06.2011	5	90	90	5,6	100	12	14	14	85,7	100
Sa 04.06.2011	4	70	70	5,7	100	16	18	18	88,9	100
So 05.06.2011	4	88	88	4,5	100	23	23	23	100,0	100
Mo 06.06.2011	33	98	98	33,7	100	22	23	23	95,7	100
Di 07.06.2011	74	96	96	77,1	100	17	23	23	73,9	100
Mi 08.06.2011	41	96	96	42,7	100	9	10	9	90,0	100
Do 09.06.2011	91	108	108	84,3	100	8	9	9	88,9	100
Fr 10.06.2011	97	116	116	83,6	100	9	13	13	69,2	100
Sa 11.06.2011	57	82	82	69,5	100	9	10	10	90,0	100
So 12.06.2011	71	86	86	82,6	100	11	14	14	78,6	100
Mo 13.06.2011	66	87	87	75,9	100	6	7	7	85,7	100
Di 14.06.2011	79	99	99	79,8	100	13	14	14	92,9	100
Mi 15.06.2011	86	106	106	81,1	100	12	13	13	92,3	100
Do 16.06.2011	87	113	113	77,0	100	11	12	12	91,7	99
Fr 17.06.2011	95	114	114	83,3	100	16	16	16	100,0	100
Sa 18.06.2011	68	83	83	81,9	100	13	13	13	100,0	100
So 19.06.2011	78	90	90	86,7	99	14	14	14	100,0	100
Mo 20.06.2011	84	95	95	88,4	100	9	9	9	100,0	100
Di 21.06.2011	82	103	103	79,6	100	10	10	10	100,0	100
Mi 22.06.2011	75	106	106	70,8	100	16	17	17	94,1	100
Do 23.06.2011	84	102	102	82,4	100	9	10	10	90,0	100
Fr 24.06.2011	87	105	105	82,9	100	9	11	11	81,8	100
Sa 25.06.2011	72	78	78	92,3	100	12	12	12	100,0	100
So 26.06.2011	69	115	115	60,0	100	8	20	20	40,0	100
Mo 27.06.2011	11	106	106	10,4	100	14	16	16	87,5	100
Di 28.06.2011	10	105	105	9,5	100	16	20	20	80,0	100
Mi 29.06.2011	7	108	108	6,5	100	15	27	27	55,6	100
Do 30.06.2011	92	110	110	83,6	100	14	14	14	100,0	100
Gesamt	1806	2952	2952	61,2	100	372	442	441	84,2	100

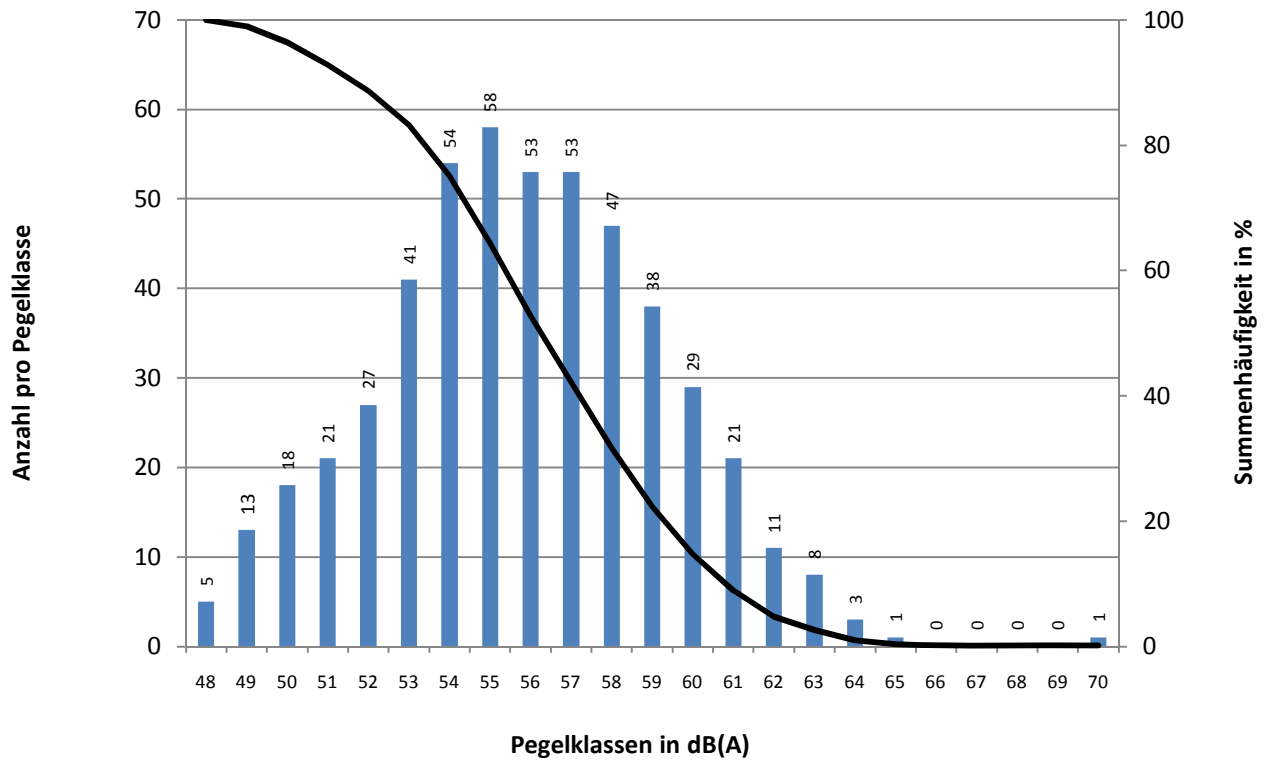
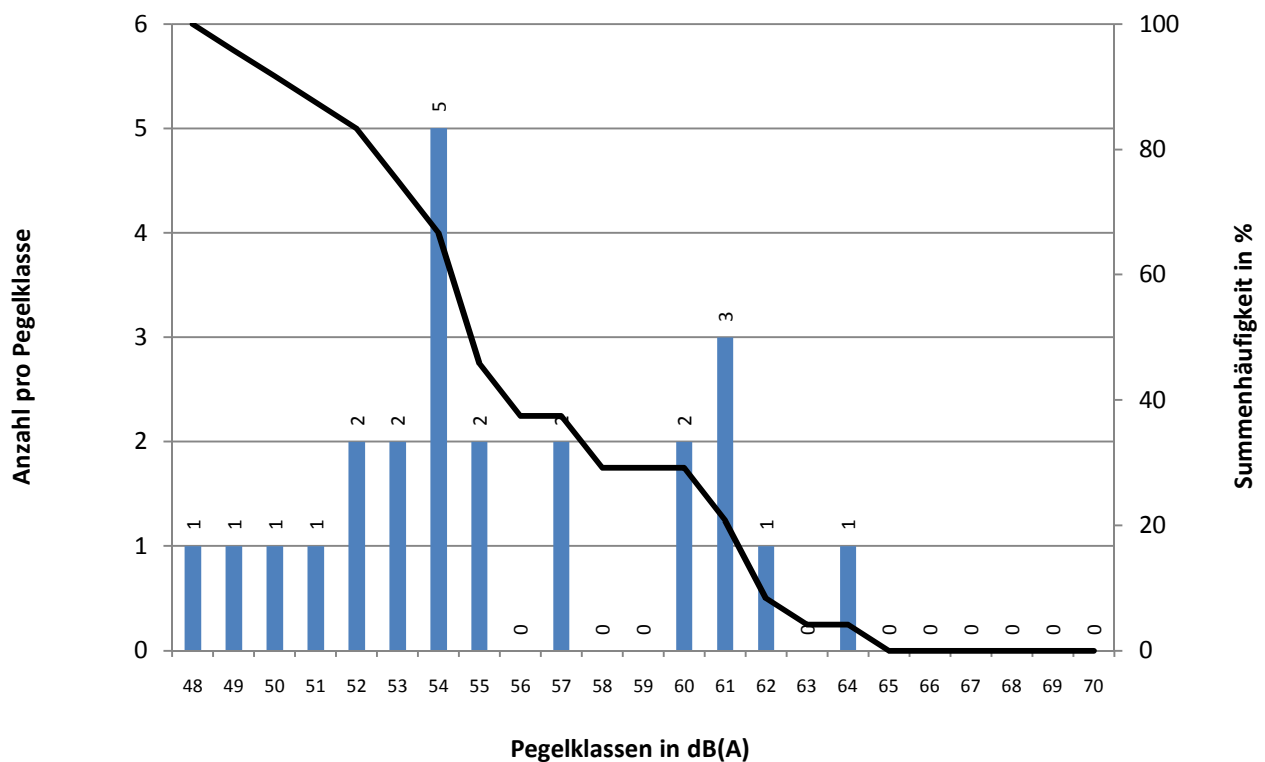
	Tag					Nacht				
	N_1	N_2	N_{2+}	N_1/N_2 in %	Verf. in %	N_1	N_2	N_{2+}	N_1/N_2 in %	Verf. in %
Mi 01.06.2011	80	92	92	87,0	100	9	9	9	100,0	100
Do 02.06.2011	62	80	80	77,5	100	8	8	8	100,0	100
Fr 03.06.2011	81	99	99	81,8	100	10	10	10	100,0	100
Sa 04.06.2011	69	86	86	80,2	100	11	11	11	100,0	100
So 05.06.2011	70	88	88	79,5	100	13	13	13	100,0	100
Mo 06.06.2011	102	108	108	94,4	100	12	12	12	100,0	99
Di 07.06.2011	80	87	87	92,0	100	3	3	3	100,0	100
Mi 08.06.2011	93	105	104	88,6	99	16	16	16	100,0	99
Do 09.06.2011	91	97	97	93,8	100	18	18	18	100,0	100
Fr 10.06.2011	95	104	104	91,3	100	12	13	13	92,3	100
Sa 11.06.2011	65	73	73	89,0	100	16	16	16	100,0	100
So 12.06.2011	79	82	82	96,3	100	9	9	9	100,0	100
Mo 13.06.2011	84	86	86	97,7	100	11	12	12	91,7	100
Di 14.06.2011	87	99	99	87,9	100	13	13	13	100,0	100
Mi 15.06.2011	92	97	97	94,8	100	11	12	12	91,7	100
Do 16.06.2011	101	106	106	95,3	100	17	17	17	100,0	100
Fr 17.06.2011	95	102	102	93,1	100	8	8	8	100,0	100
Sa 18.06.2011	73	80	80	91,3	100	23	23	23	100,0	100
So 19.06.2011	85	88	88	96,6	100	20	20	20	100,0	100
Mo 20.06.2011	89	92	92	96,7	100	12	12	12	100,0	100
Di 21.06.2011	88	92	92	95,7	100	15	15	15	100,0	100
Mi 22.06.2011	75	92	83	81,5	92	13	18	11	72,2	88
Do 23.06.2011	89	95	95	93,7	100	16	18	18	88,9	100
Fr 24.06.2011	86	96	96	89,6	100	15	15	15	100,0	100
Sa 25.06.2011	70	73	73	95,9	100	17	18	17	94,4	100
So 26.06.2011	91	105	105	86,7	100	11	11	11	100,0	100
Mo 27.06.2011	80	110	110	72,7	100	11	12	12	91,7	100
Di 28.06.2011	85	114	114	74,6	100	9	9	9	100,0	100
Mi 29.06.2011	86	121	121	71,1	100	17	17	17	100,0	100
Do 30.06.2011	95	98	98	96,9	100	21	21	21	100,0	100
Gesamt	2518	2847	2837	88,4	100	397	409	401	97,1	99

	Tag					Nacht				
	N_1	N_2	N_{2+}	N_1/N_2 in %	Verf. in %	N_1	N_2	N_{2+}	N_1/N_2 in %	Verf. in %
Mi 01.06.2011	72	92	92	78,3	100	9	9	9	100,0	100
Do 02.06.2011	74	80	80	92,5	100	6	8	8	75,0	100
Fr 03.06.2011	94	99	99	94,9	100	10	10	10	100,0	100
Sa 04.06.2011	74	86	86	86,0	100	11	11	11	100,0	100
So 05.06.2011	73	88	88	83,0	100	13	13	13	100,0	100
Mo 06.06.2011	95	108	108	88,0	100	11	12	12	91,7	99
Di 07.06.2011	72	87	87	82,8	100	3	3	3	100,0	100
Mi 08.06.2011	77	105	104	73,3	99	15	16	16	93,8	99
Do 09.06.2011	78	97	97	80,4	100	15	18	18	83,3	100
Fr 10.06.2011	81	104	104	77,9	100	9	13	13	69,2	100
Sa 11.06.2011	61	73	73	83,6	100	12	16	16	75,0	100
So 12.06.2011	77	82	82	93,9	100	9	9	9	100,0	100
Mo 13.06.2011	77	86	86	89,5	100	11	12	12	91,7	100
Di 14.06.2011	72	99	99	72,7	100	12	13	13	92,3	100
Mi 15.06.2011	77	97	97	79,4	100	10	12	12	83,3	100
Do 16.06.2011	81	106	106	76,4	100	16	17	17	94,1	100
Fr 17.06.2011	79	102	102	77,5	100	8	8	8	100,0	100
Sa 18.06.2011	62	80	80	77,5	100	18	23	23	78,3	100
So 19.06.2011	80	88	88	90,9	100	18	20	20	90,0	100
Mo 20.06.2011	81	92	92	88,0	100	11	12	12	91,7	100
Di 21.06.2011	73	92	92	79,3	100	13	15	15	86,7	100
Mi 22.06.2011	64	92	83	69,6	92	11	18	11	61,1	88
Do 23.06.2011	79	95	95	83,2	100	14	18	18	77,8	100
Fr 24.06.2011	83	96	96	86,5	100	15	15	15	100,0	100
Sa 25.06.2011	64	73	73	87,7	100	15	18	17	83,3	100
So 26.06.2011	78	105	105	74,3	100	12	11	11	109,1	100
Mo 27.06.2011	91	110	110	82,7	100	10	12	12	83,3	100
Di 28.06.2011	95	114	114	83,3	100	9	9	9	100,0	100
Mi 29.06.2011	106	121	121	87,6	100	17	17	17	100,0	100
Do 30.06.2011	86	98	98	87,8	100	17	21	21	81,0	100
Gesamt	2356	2847	2837	82,8	100	360	409	401	88,0	99

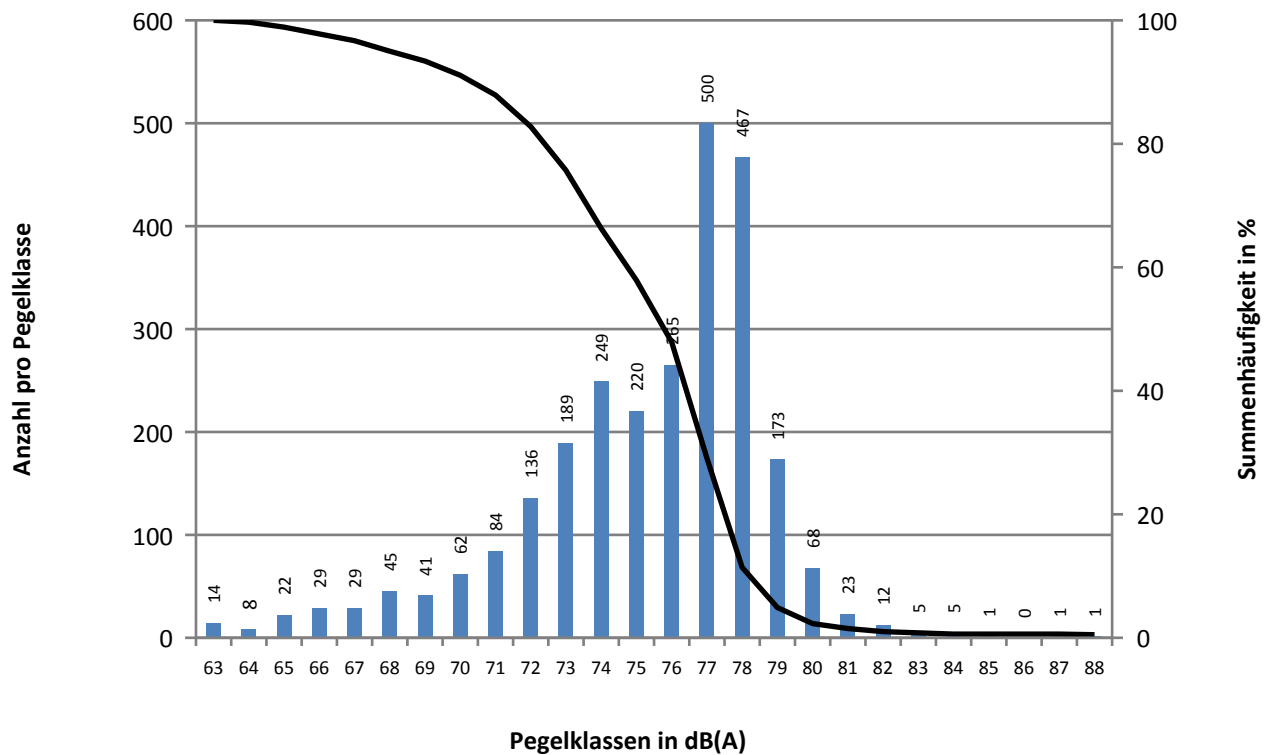
	Tag					Nacht				
	N_1	N_2	N_{2+}	N_1/N_2 in %	Verf. in %	N_1	N_2	N_{2+}	N_1/N_2 in %	Verf. in %
Mi 01.06.2011	88	101	101	87,1	100	14	15	15	93,3	100
Do 02.06.2011	92	96	96	95,8	100	15	15	15	100,0	100
Fr 03.06.2011	86	90	90	95,6	100	15	14	14	107,1	100
Sa 04.06.2011	61	70	70	87,1	100	17	18	18	94,4	100
So 05.06.2011	81	88	88	92,0	100	22	23	23	95,7	100
Mo 06.06.2011	92	98	98	93,9	100	18	23	23	78,3	100
Di 07.06.2011	92	96	96	95,8	100	23	23	23	100,0	100
Mi 08.06.2011	89	96	96	92,7	100	11	10	9	110,0	100
Do 09.06.2011	101	108	108	93,5	100	9	9	9	100,0	100
Fr 10.06.2011	109	116	116	94,0	100	13	13	13	100,0	100
Sa 11.06.2011	74	82	82	90,2	100	9	10	10	90,0	100
So 12.06.2011	82	86	86	95,3	100	14	14	14	100,0	100
Mo 13.06.2011	84	87	87	96,6	100	7	7	7	100,0	100
Di 14.06.2011	83	99	99	83,8	100	14	14	14	100,0	100
Mi 15.06.2011	98	106	106	92,5	100	13	13	13	100,0	100
Do 16.06.2011	105	113	113	92,9	100	12	12	12	100,0	100
Fr 17.06.2011	105	114	114	92,1	100	16	16	16	100,0	100
Sa 18.06.2011	74	83	83	89,2	100	13	13	13	100,0	100
So 19.06.2011	84	90	90	93,3	100	14	14	14	100,0	100
Mo 20.06.2011	93	95	95	97,9	100	9	9	9	100,0	100
Di 21.06.2011	97	103	103	94,2	100	10	10	10	100,0	100
Mi 22.06.2011	93	106	106	87,7	100	16	17	17	94,1	100
Do 23.06.2011	92	102	102	90,2	100	9	10	10	90,0	100
Fr 24.06.2011	87	105	105	82,9	100	8	11	11	72,7	100
Sa 25.06.2011	77	78	78	98,7	100	12	12	12	100,0	100
So 26.06.2011	100	115	115	87,0	100	20	20	20	100,0	100
Mo 27.06.2011	98	106	106	92,5	100	15	16	16	93,8	100
Di 28.06.2011	93	105	105	88,6	100	19	20	20	95,0	100
Mi 29.06.2011	102	108	108	94,4	100	25	27	27	92,6	100
Do 30.06.2011	104	110	110	94,5	100	14	14	14	100,0	100
Gesamt	2716	2952	2952	92,0	100	426	442	441	96,4	100

	Tag					Nacht				
	N_1	N_2	N_{2+}	N_1/N_2 in %	Verf. in %	N_1	N_2	N_{2+}	N_1/N_2 in %	Verf. in %
Mi 01.06.2011	79	101	101	78,2	100	14	15	15	93,3	100
Do 02.06.2011	88	96	96	91,7	100	15	15	15	100,0	100
Fr 03.06.2011	85	90	90	94,4	100	14	14	14	100,0	100
Sa 04.06.2011	63	70	70	90,0	100	17	18	18	94,4	100
So 05.06.2011	75	88	88	85,2	100	22	23	23	95,7	100
Mo 06.06.2011	78	98	98	79,6	100	15	23	23	65,2	100
Di 07.06.2011	65	96	96	67,7	100	23	23	23	100,0	100
Mi 08.06.2011	72	96	96	75,0	100	7	10	9	70,0	100
Do 09.06.2011	78	108	108	72,2	100	8	9	9	88,9	100
Fr 10.06.2011	81	116	116	69,8	100	12	13	13	92,3	100
Sa 11.06.2011	62	82	82	75,6	100	8	10	10	80,0	99
So 12.06.2011	70	86	86	81,4	100	14	14	14	100,0	100
Mo 13.06.2011	68	87	87	78,2	100	7	7	7	100,0	100
Di 14.06.2011	73	99	99	73,7	100	9	14	14	64,3	100
Mi 15.06.2011	74	106	106	69,8	100	11	13	13	84,6	100
Do 16.06.2011	71	113	113	62,8	100	9	12	12	75,0	99
Fr 17.06.2011	88	114	114	77,2	100	16	16	16	100,0	100
Sa 18.06.2011	63	83	83	75,9	100	10	13	13	76,9	100
So 19.06.2011	73	90	90	81,1	100	14	14	13	100,0	99
Mo 20.06.2011	77	95	95	81,1	100	5	9	9	55,6	100
Di 21.06.2011	77	103	103	74,8	100	8	10	10	80,0	100
Mi 22.06.2011	77	106	106	72,6	100	13	17	17	76,5	100
Do 23.06.2011	74	102	102	72,5	100	7	10	10	70,0	100
Fr 24.06.2011	76	105	105	72,4	100	7	11	11	63,6	100
Sa 25.06.2011	66	78	78	84,6	100	12	12	12	100,0	100
So 26.06.2011	80	115	115	69,6	100	19	20	20	95,0	100
Mo 27.06.2011	92	106	106	86,8	100	14	16	16	87,5	100
Di 28.06.2011	89	105	105	84,8	100	19	20	20	95,0	100
Mi 29.06.2011	92	108	108	85,2	100	24	27	27	88,9	100
Do 30.06.2011	78	110	110	70,9	100	10	14	14	71,4	100
Gesamt	2284	2952	2952	77,4	100	383	442	440	86,7	100

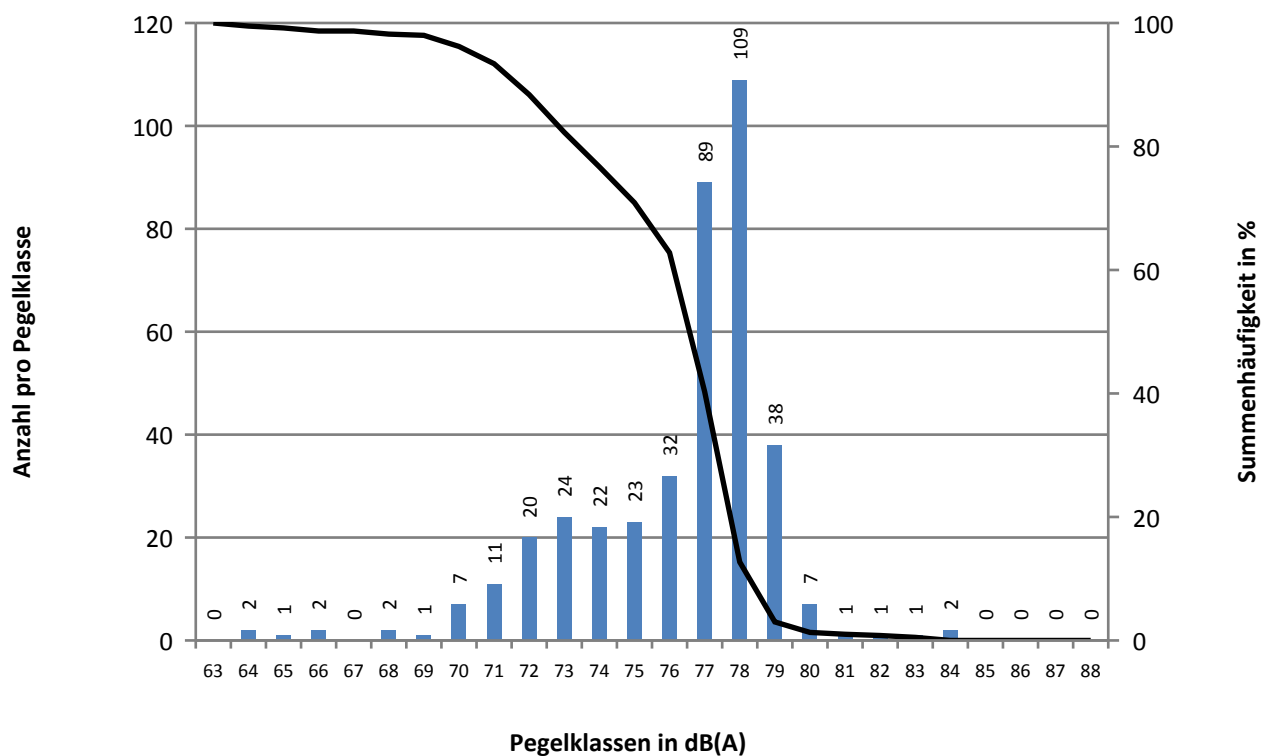
	Tag					Nacht				
	N_1	N_2	N_{2+}	N_1/N_2 in %	Verf. in %	N_1	N_2	N_{2+}	N_1/N_2 in %	Verf. in %
Mi 01.06.2011	75	92	92	81,5	100	9	9	9	100,0	100
Do 02.06.2011	74	80	80	92,5	100	8	8	8	100,0	100
Fr 03.06.2011	92	99	99	92,9	100	10	10	10	100,0	100
Sa 04.06.2011	74	86	86	86,0	100	11	11	11	100,0	100
So 05.06.2011	78	88	88	88,6	100	13	13	13	100,0	100
Mo 06.06.2011	100	108	108	92,6	100	11	12	12	91,7	99
Di 07.06.2011	75	87	87	86,2	100	3	3	3	100,0	100
Mi 08.06.2011	89	105	104	84,8	99	16	16	16	100,0	99
Do 09.06.2011	86	97	97	88,7	100	17	18	18	94,4	100
Fr 10.06.2011	88	104	104	84,6	100	12	13	13	92,3	100
Sa 11.06.2011	64	73	73	87,7	100	14	16	16	87,5	100
So 12.06.2011	79	82	82	96,3	100	9	9	9	100,0	100
Mo 13.06.2011	80	86	86	93,0	100	11	12	12	91,7	100
Di 14.06.2011	72	99	99	72,7	100	12	13	13	92,3	100
Mi 15.06.2011	83	97	97	85,6	100	11	12	12	91,7	100
Do 16.06.2011	88	106	106	83,0	100	17	17	17	100,0	100
Fr 17.06.2011	91	102	102	89,2	100	8	8	8	100,0	100
Sa 18.06.2011	69	80	80	86,3	100	20	23	23	87,0	100
So 19.06.2011	84	88	87	95,5	100	20	20	20	100,0	99
Mo 20.06.2011	85	92	92	92,4	100	10	12	12	83,3	100
Di 21.06.2011	79	92	92	85,9	100	14	15	15	93,3	100
Mi 22.06.2011	68	92	83	73,9	92	12	18	11	66,7	88
Do 23.06.2011	85	95	95	89,5	100	15	18	18	83,3	100
Fr 24.06.2011	85	96	96	88,5	100	15	15	15	100,0	100
Sa 25.06.2011	66	73	73	90,4	100	17	18	17	94,4	100
So 26.06.2011	85	105	105	81,0	100	12	11	11	109,1	100
Mo 27.06.2011	92	110	110	83,6	100	10	12	12	83,3	100
Di 28.06.2011	97	114	114	85,1	100	9	9	9	100,0	100
Mi 29.06.2011	104	121	121	86,0	100	16	17	17	94,1	100
Do 30.06.2011	87	98	98	88,8	100	19	21	21	90,5	100
Gesamt	2474	2847	2836	86,9	100	381	409	401	93,2	99

Maximalpegel-Verteilung Tag**Maximalpegel-Verteilung Nacht**

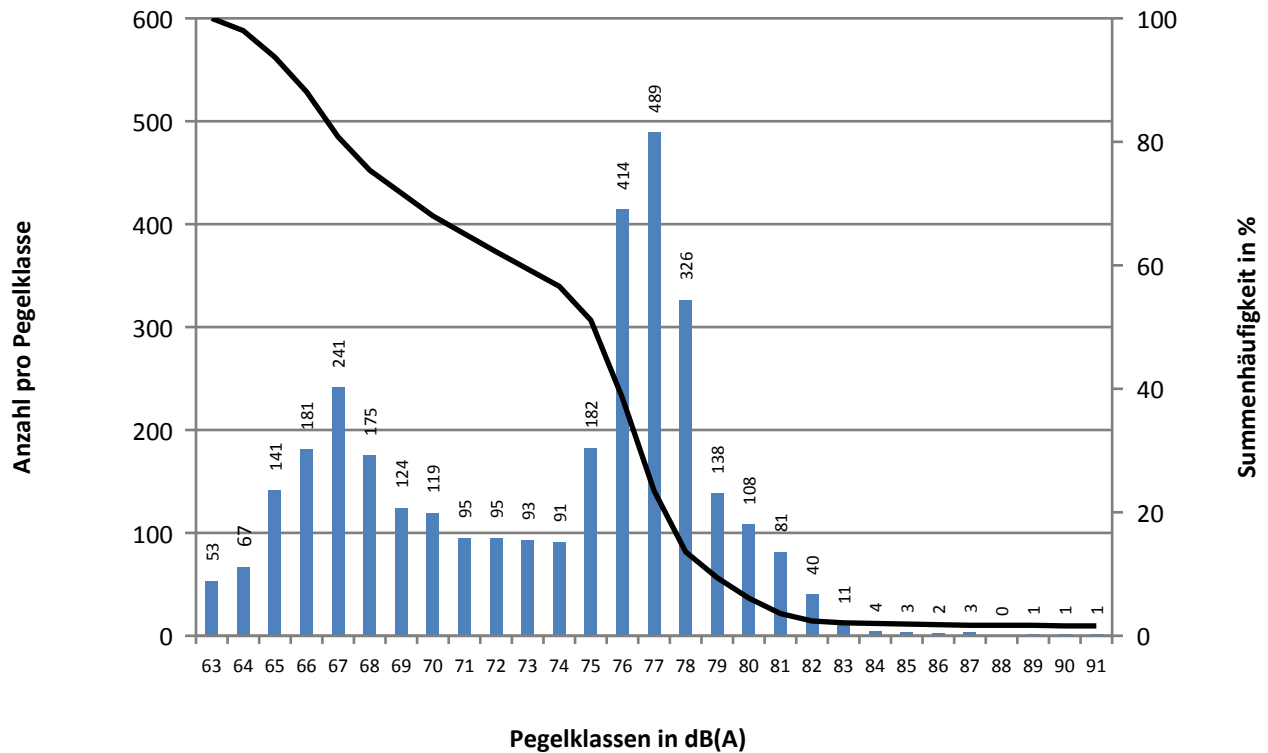
Maximalpegel-Verteilung Tag



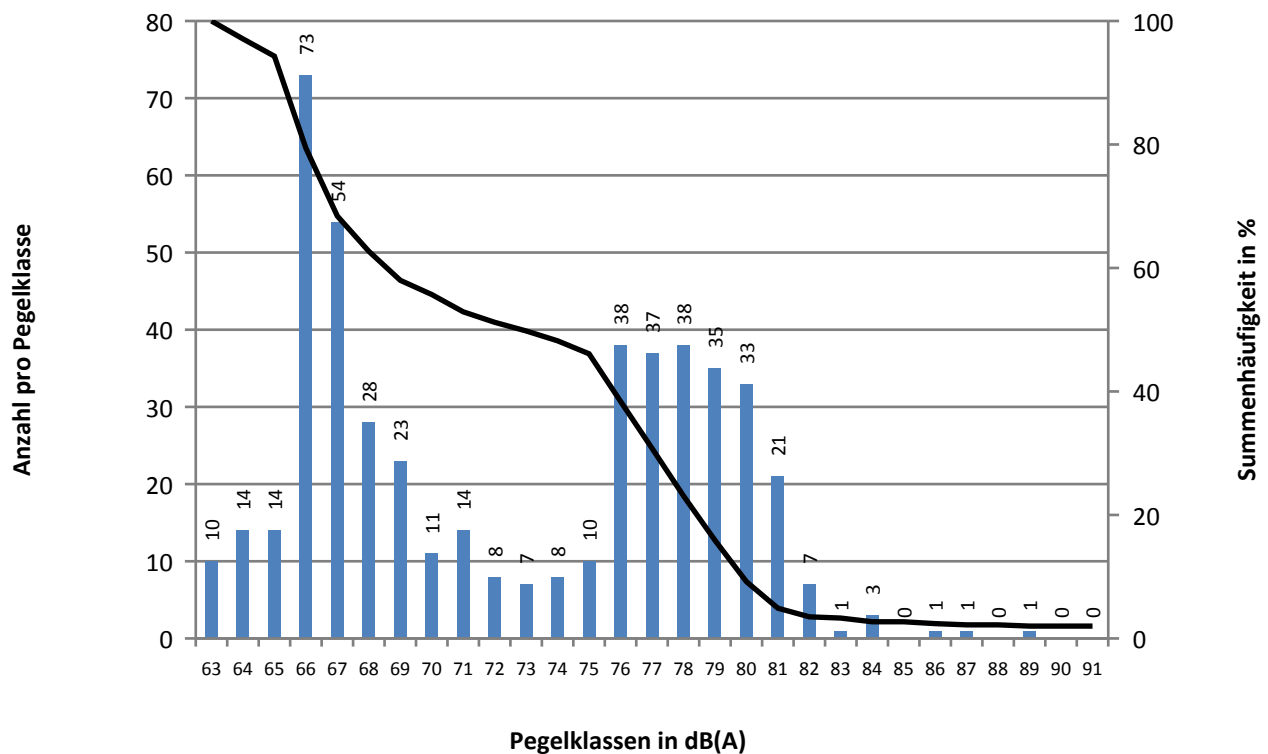
Maximalpegel-Verteilung Nacht



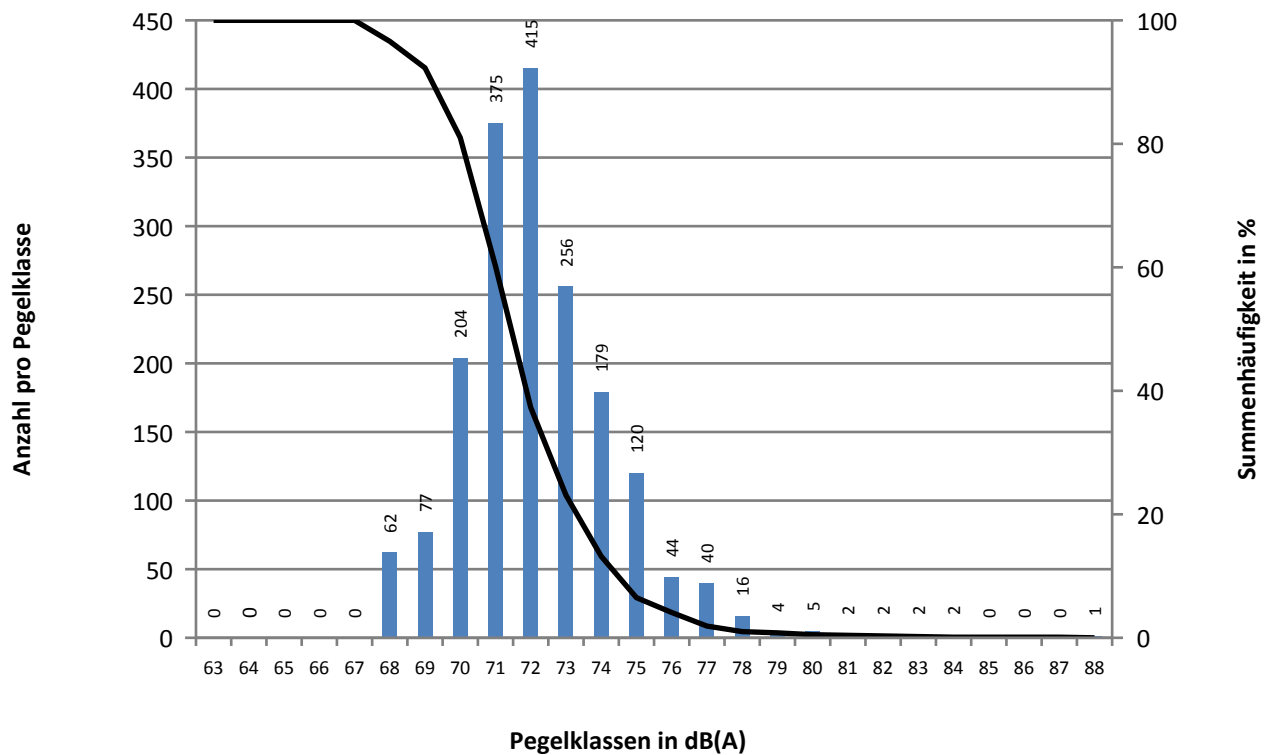
Maximalpegel-Verteilung Tag



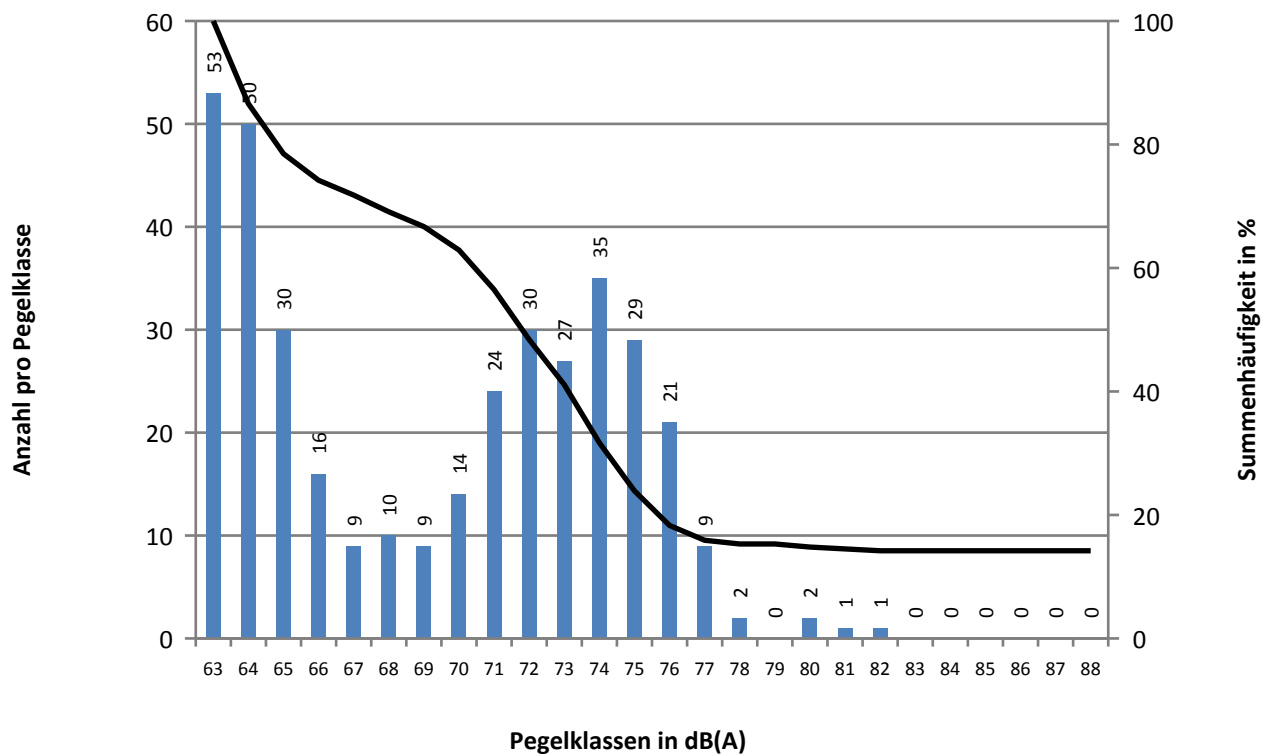
Maximalpegel-Verteilung Nacht



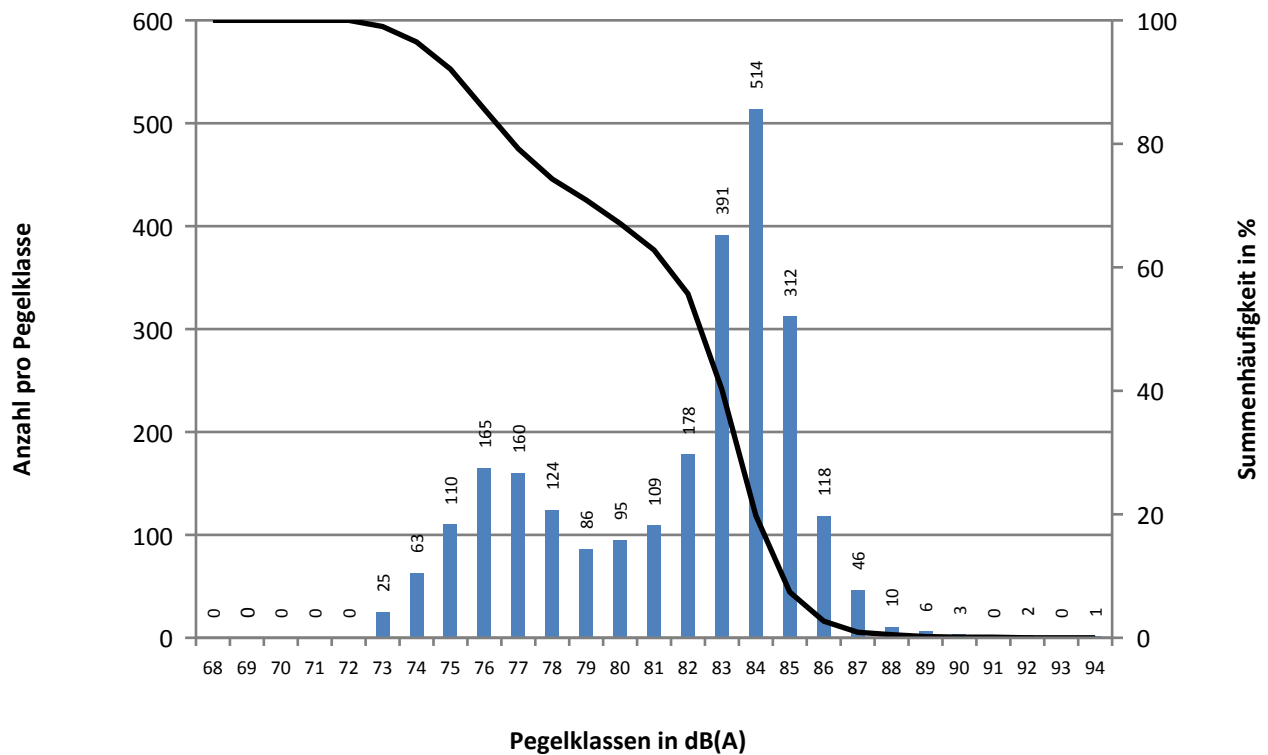
Maximalpegel-Verteilung Tag



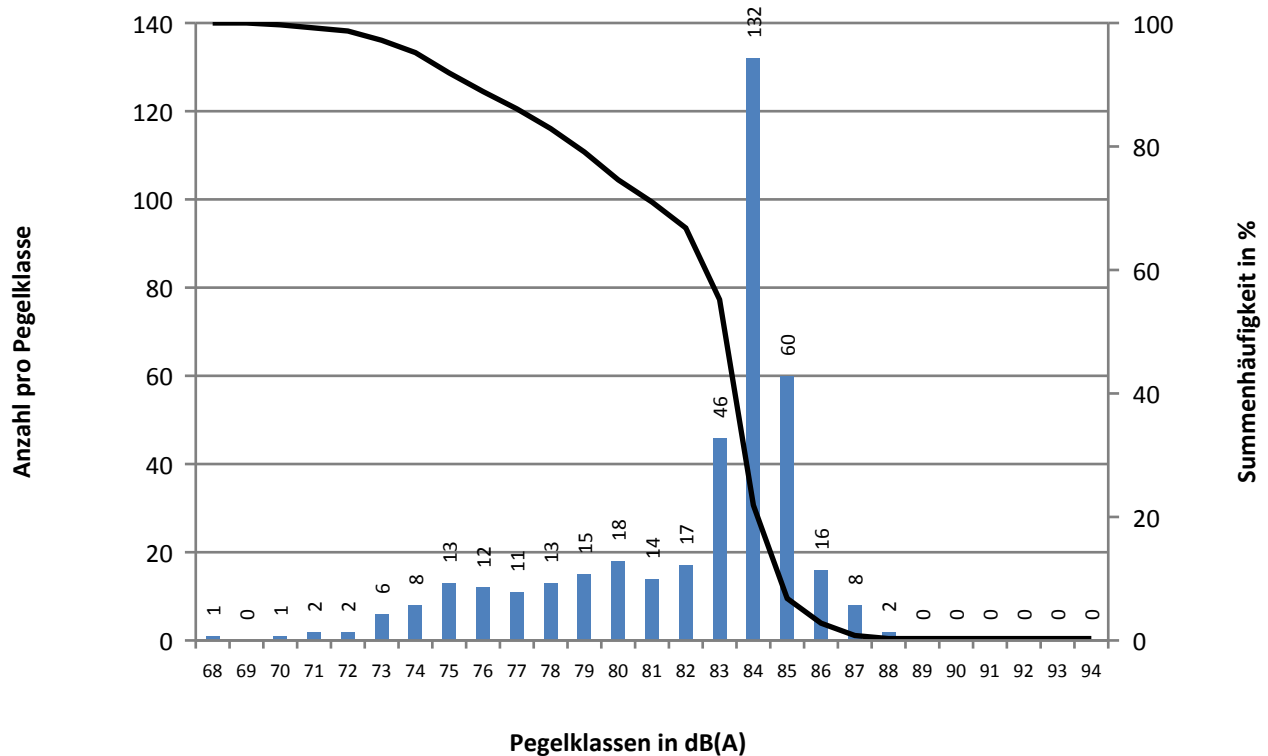
Maximalpegel-Verteilung Nacht



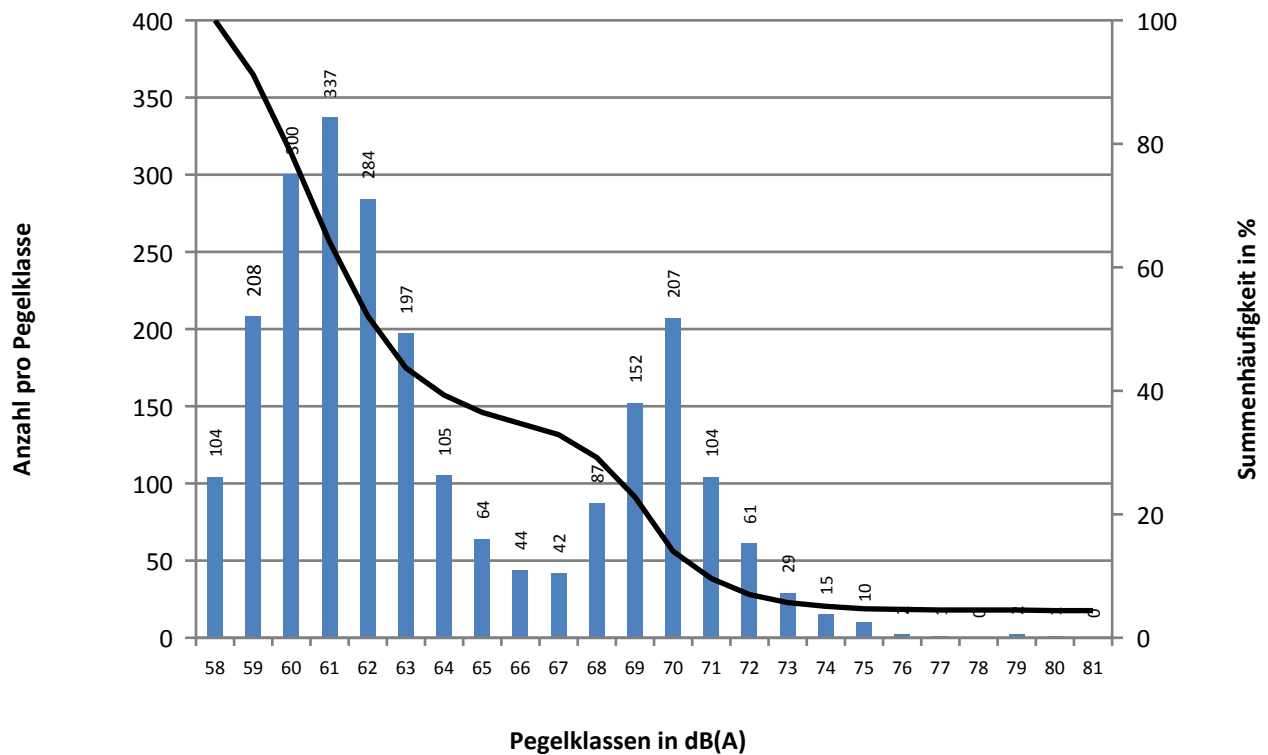
Maximalpegel-Verteilung Tag



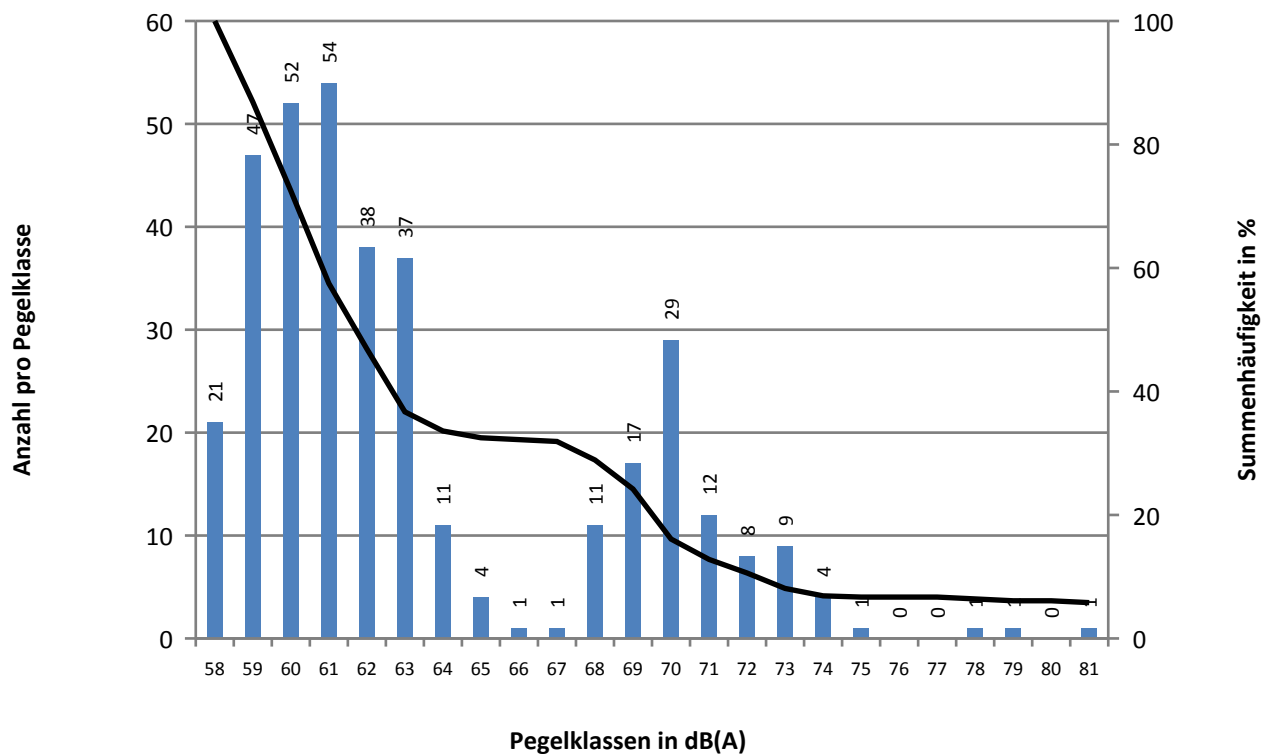
Maximalpegel-Verteilung Nacht



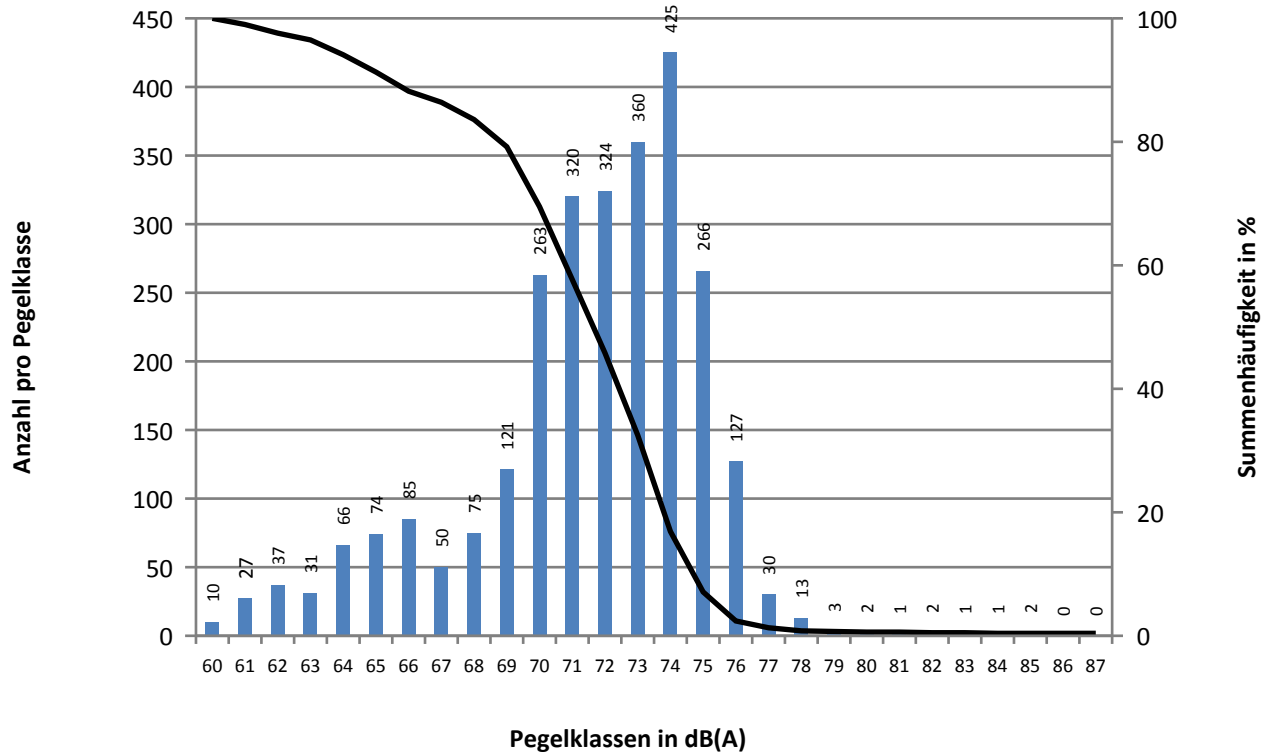
Maximalpegel-Verteilung Tag



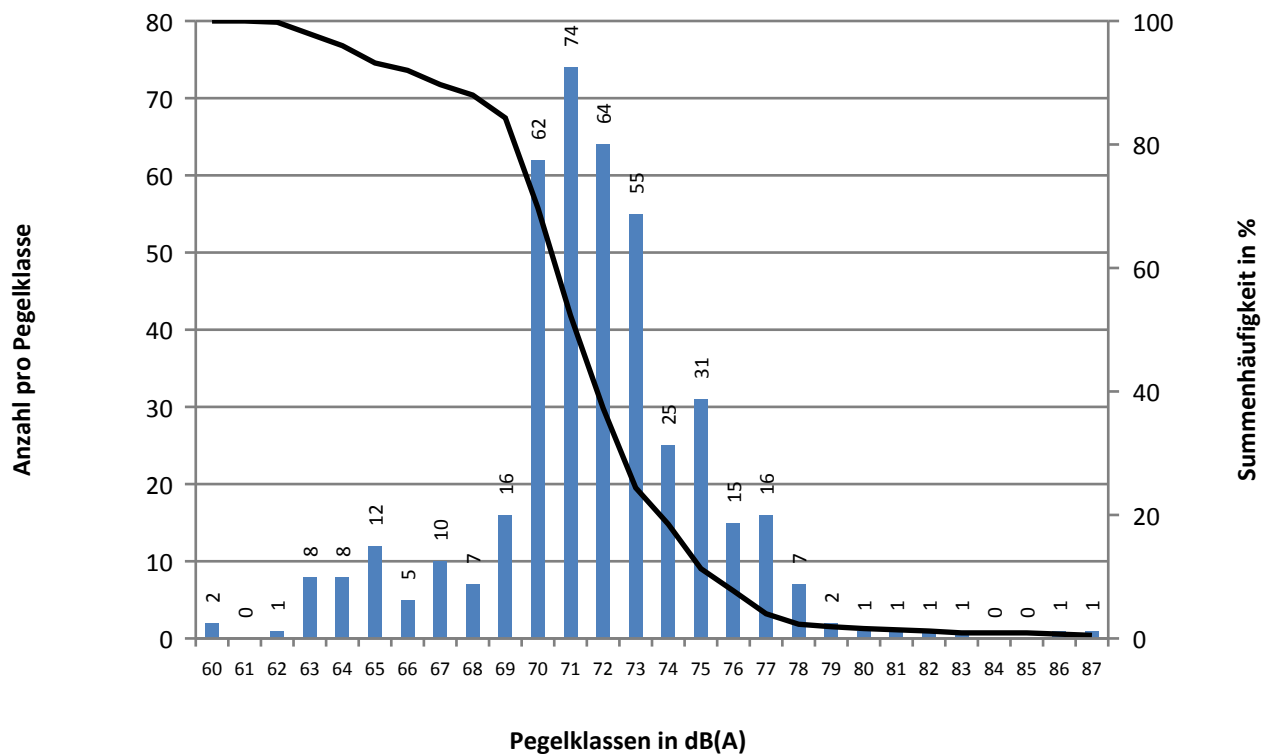
Maximalpegel-Verteilung Nacht



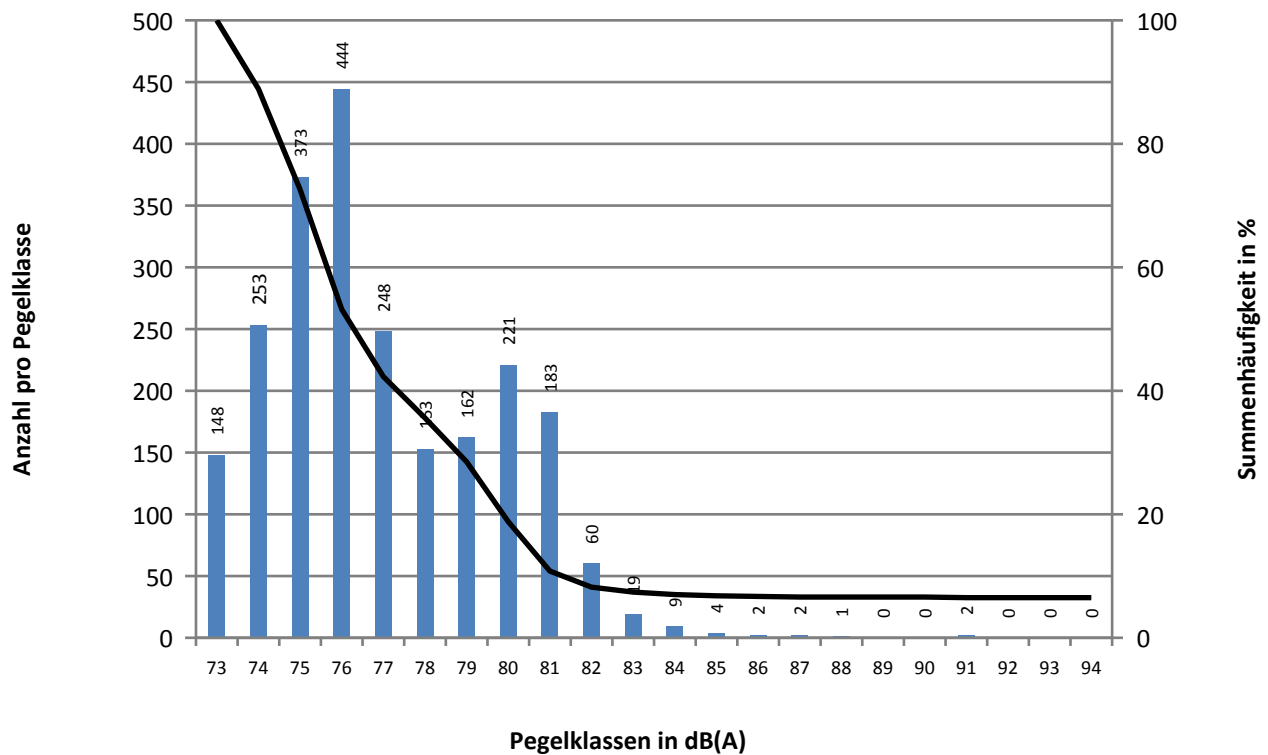
Maximalpegel-Verteilung Tag



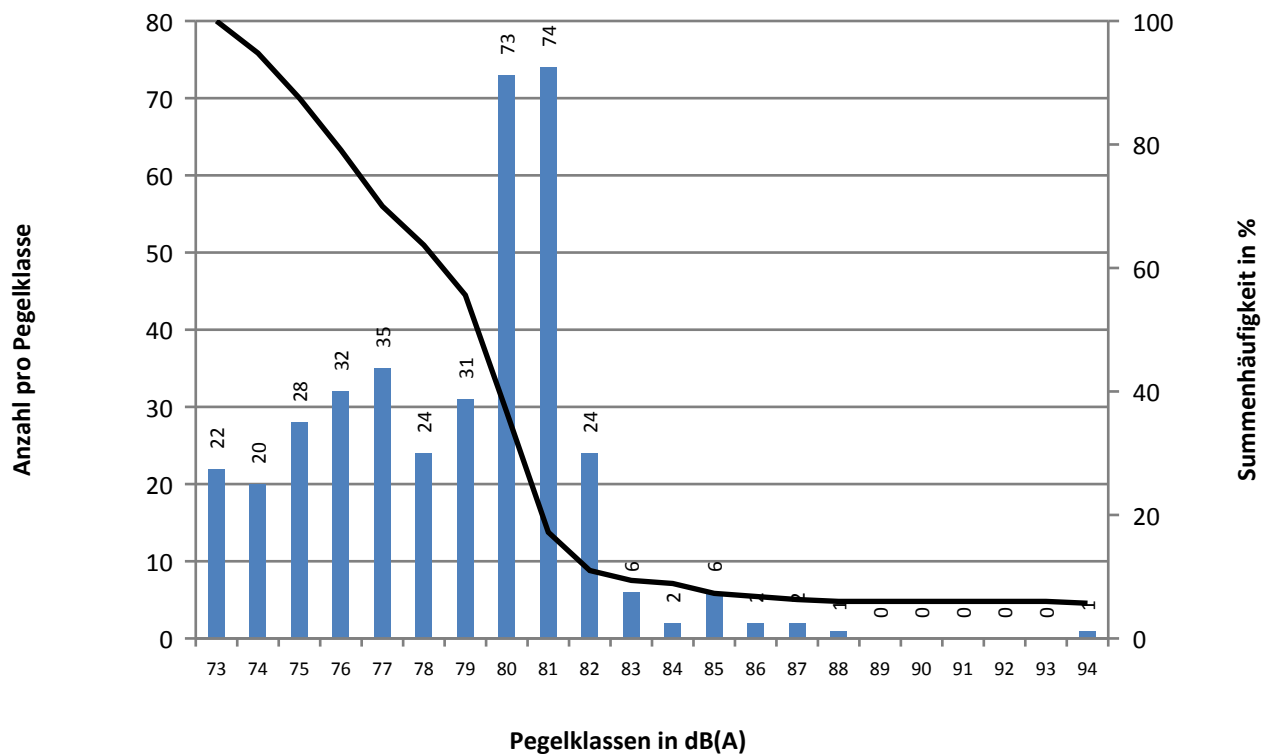
Maximalpegel-Verteilung Nacht



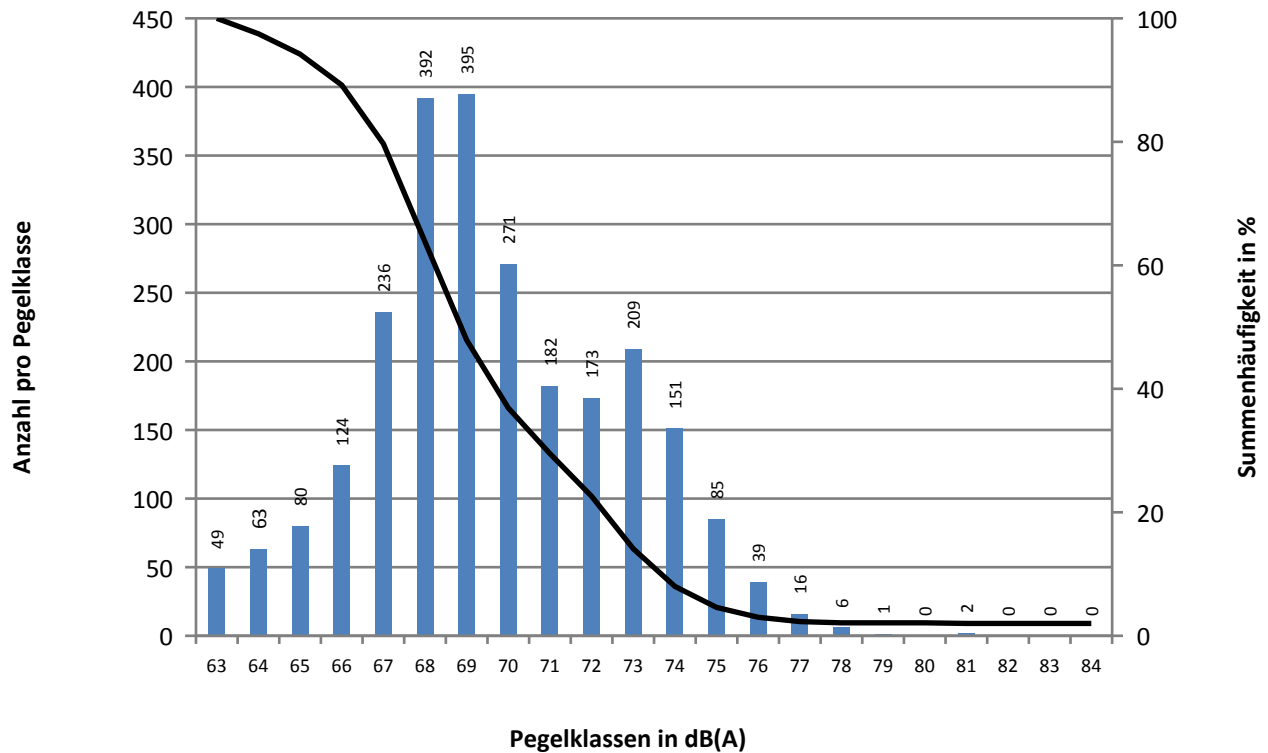
Maximalpegel-Verteilung Tag



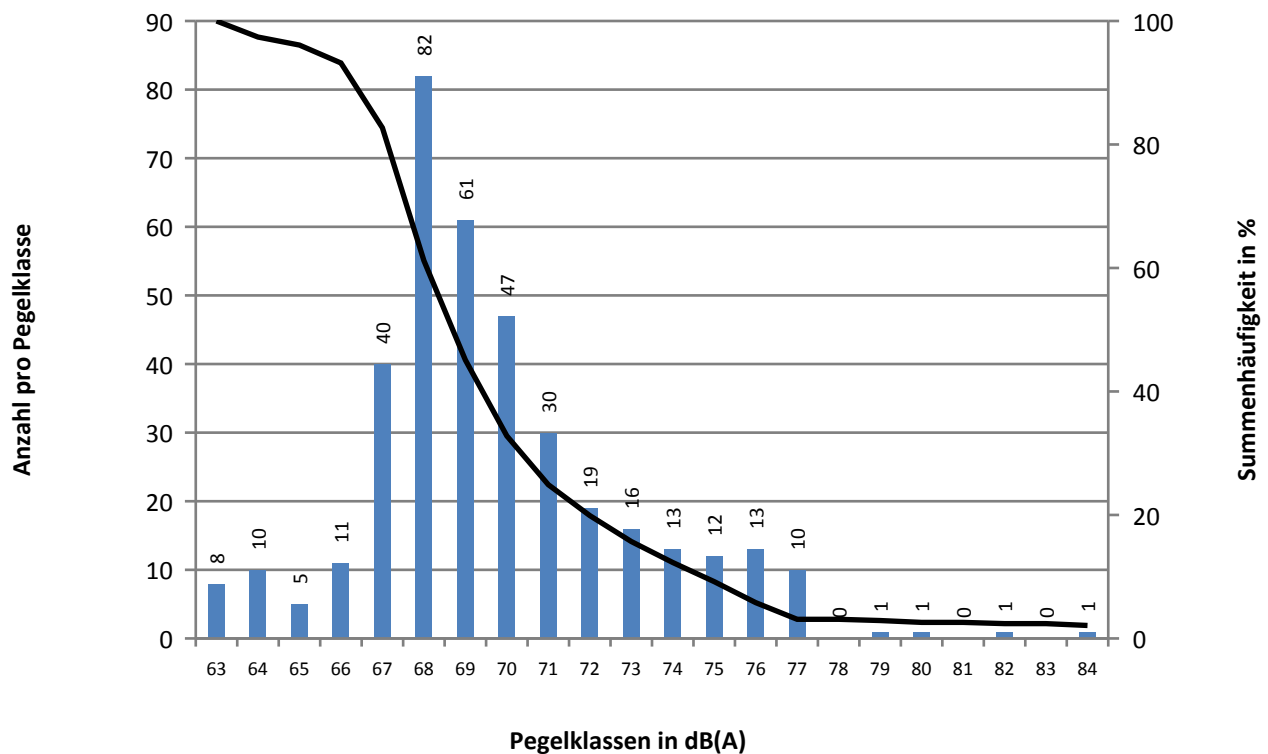
Maximalpegel-Verteilung Nacht



Maximalpegel-Verteilung Tag



Maximalpegel-Verteilung Nacht



MP01 Flughafen Gatow**Ausfalldauer: 84 Minuten**

<i>Beginn</i>	<i>Ende</i>	<i>Sekunden</i>	<i>Ausfallgrund</i>
01.06.2011 12:12:59	01.06.2011 12:17:29	270	Stromausfall
01.06.2011 12:25:41	01.06.2011 12:29:07	206	Stromausfall
02.06.2011 13:00:03	02.06.2011 13:01:39	96	Stromausfall
05.06.2011 09:00:03	05.06.2011 09:01:48	105	Stromausfall
09.06.2011 11:33:00	09.06.2011 11:34:00	60	Windgeschwindigkeit
14.06.2011 11:49:58	14.06.2011 12:02:34	756	Stromausfall
17.06.2011 14:15:00	17.06.2011 14:16:00	60	Windgeschwindigkeit
19.06.2011 13:11:00	19.06.2011 13:14:00	180	Windgeschwindigkeit
19.06.2011 15:57:00	19.06.2011 15:58:00	60	Windgeschwindigkeit
19.06.2011 16:25:00	19.06.2011 16:26:00	60	Windgeschwindigkeit
19.06.2011 16:45:00	19.06.2011 16:48:00	180	Windgeschwindigkeit
19.06.2011 22:27:00	19.06.2011 22:28:00	60	Windgeschwindigkeit
19.06.2011 23:59:00	20.06.2011 00:00:00	60	Windgeschwindigkeit
20.06.2011 00:13:00	20.06.2011 00:14:00	60	Windgeschwindigkeit
20.06.2011 00:29:00	20.06.2011 00:30:00	60	Windgeschwindigkeit
20.06.2011 00:36:00	20.06.2011 00:38:00	120	Windgeschwindigkeit
20.06.2011 00:52:00	20.06.2011 00:53:00	60	Windgeschwindigkeit
20.06.2011 01:09:00	20.06.2011 01:10:00	60	Windgeschwindigkeit
20.06.2011 01:16:00	20.06.2011 01:17:00	60	Windgeschwindigkeit
20.06.2011 01:19:00	20.06.2011 01:21:00	120	Windgeschwindigkeit
20.06.2011 01:48:00	20.06.2011 01:49:00	60	Windgeschwindigkeit
22.06.2011 18:58:00	22.06.2011 19:11:00	780	Windgeschwindigkeit
23.06.2011 15:32:00	23.06.2011 15:34:00	120	Windgeschwindigkeit
23.06.2011 15:43:00	23.06.2011 15:44:00	60	Windgeschwindigkeit
24.06.2011 12:04:00	24.06.2011 12:07:00	180	Windgeschwindigkeit
24.06.2011 17:21:00	24.06.2011 17:22:00	60	Windgeschwindigkeit
25.06.2011 09:00:03	25.06.2011 09:02:01	118	Stromausfall
28.06.2011 18:00:03	28.06.2011 18:01:41	98	Stromausfall
29.06.2011 12:17:16	29.06.2011 12:30:21	785	Stromausfall
29.06.2011 23:00:03	29.06.2011 23:01:37	94	Stromausfall

MP02 Bohnsdorf, Waldstraße**Ausfalldauer: 163 Minuten**

<i>Beginn</i>	<i>Ende</i>	<i>Sekunden</i>	<i>Ausfallgrund</i>
03.06.2011 08:00:03	03.06.2011 08:01:30	87	Stromausfall
05.06.2011 11:06:00	05.06.2011 11:07:00	60	Windgeschwindigkeit
06.06.2011 08:00:03	06.06.2011 08:01:24	81	Stromausfall
07.06.2011 01:24:00	07.06.2011 01:28:00	240	Windgeschwindigkeit
08.06.2011 07:09:00	08.06.2011 07:12:00	180	Windgeschwindigkeit
08.06.2011 07:16:00	08.06.2011 07:17:00	60	Windgeschwindigkeit
08.06.2011 07:18:00	08.06.2011 07:19:00	60	Windgeschwindigkeit
08.06.2011 22:33:00	08.06.2011 22:34:00	60	Windgeschwindigkeit
09.06.2011 12:39:00	09.06.2011 12:40:00	60	Windgeschwindigkeit
09.06.2011 16:00:03	09.06.2011 16:01:26	83	Stromausfall
11.06.2011 19:04:00	11.06.2011 19:05:00	60	Windgeschwindigkeit
13.06.2011 11:25:00	13.06.2011 11:26:00	60	Windgeschwindigkeit
13.06.2011 19:02:00	13.06.2011 19:03:00	60	Windgeschwindigkeit

14.06.2011 20:14:00	14.06.2011 20:15:00	60	Windgeschwindigkeit
15.06.2011 16:55:00	15.06.2011 16:56:00	60	Windgeschwindigkeit
15.06.2011 16:57:00	15.06.2011 16:58:00	60	Windgeschwindigkeit
15.06.2011 17:25:00	15.06.2011 17:26:00	60	Windgeschwindigkeit
15.06.2011 17:28:00	15.06.2011 17:29:00	60	Windgeschwindigkeit
17.06.2011 14:25:00	17.06.2011 14:26:00	60	Windgeschwindigkeit
22.06.2011 19:18:00	22.06.2011 19:21:00	180	Windgeschwindigkeit
22.06.2011 19:24:00	22.06.2011 19:26:00	120	Windgeschwindigkeit
22.06.2011 19:38:00	22.06.2011 19:42:00	240	Windgeschwindigkeit
22.06.2011 20:12:00	22.06.2011 20:13:00	60	Windgeschwindigkeit
22.06.2011 20:18:00	22.06.2011 20:27:00	540	Windgeschwindigkeit
22.06.2011 20:59:00	22.06.2011 21:03:00	240	Windgeschwindigkeit
22.06.2011 21:04:00	22.06.2011 21:18:00	840	Windgeschwindigkeit
22.06.2011 21:19:00	22.06.2011 21:26:00	420	Windgeschwindigkeit
22.06.2011 21:27:00	22.06.2011 22:16:00	2940	Windgeschwindigkeit
22.06.2011 22:17:00	22.06.2011 22:24:00	420	Windgeschwindigkeit
22.06.2011 22:25:00	22.06.2011 22:28:00	180	Windgeschwindigkeit
22.06.2011 22:29:00	22.06.2011 22:36:00	420	Windgeschwindigkeit
22.06.2011 22:41:00	22.06.2011 22:42:00	60	Windgeschwindigkeit
22.06.2011 22:43:00	22.06.2011 22:45:00	120	Windgeschwindigkeit
22.06.2011 22:46:00	22.06.2011 22:48:00	120	Windgeschwindigkeit
22.06.2011 22:50:00	22.06.2011 22:53:00	180	Windgeschwindigkeit
22.06.2011 22:54:00	22.06.2011 22:55:00	60	Windgeschwindigkeit
22.06.2011 22:57:00	22.06.2011 22:59:00	120	Windgeschwindigkeit
22.06.2011 23:02:00	22.06.2011 23:04:00	120	Windgeschwindigkeit
22.06.2011 23:05:00	22.06.2011 23:06:00	60	Windgeschwindigkeit
22.06.2011 23:10:00	22.06.2011 23:11:00	60	Windgeschwindigkeit
22.06.2011 23:14:00	22.06.2011 23:15:00	60	Windgeschwindigkeit
22.06.2011 23:29:00	22.06.2011 23:30:00	60	Windgeschwindigkeit
23.06.2011 00:50:00	23.06.2011 00:52:00	120	Windgeschwindigkeit
23.06.2011 00:53:00	23.06.2011 00:54:00	60	Windgeschwindigkeit
23.06.2011 00:59:00	23.06.2011 01:00:00	60	Windgeschwindigkeit
23.06.2011 01:03:00	23.06.2011 01:04:00	60	Windgeschwindigkeit
23.06.2011 01:05:00	23.06.2011 01:07:00	120	Windgeschwindigkeit
23.06.2011 16:16:00	23.06.2011 16:17:00	60	Windgeschwindigkeit
28.06.2011 07:29:00	28.06.2011 07:31:00	120	Windgeschwindigkeit
30.06.2011 18:40:00	30.06.2011 18:41:00	60	Windgeschwindigkeit

MP03 Waßmannsdorf, Dorfstraße

Ausfalldauer: 9 Minuten

Beginn	Ende	Sekunden	Ausfallgrund
03.06.2011 08:00:03	03.06.2011 08:01:28	85	Stromausfall
06.06.2011 08:00:03	06.06.2011 08:01:25	82	Stromausfall
09.06.2011 09:53:00	09.06.2011 09:54:00	60	Windgeschwindigkeit
09.06.2011 15:00:03	09.06.2011 15:01:31	88	Stromausfall
16.06.2011 22:09:00	16.06.2011 22:10:00	60	Windgeschwindigkeit
22.06.2011 19:16:00	22.06.2011 19:17:00	60	Windgeschwindigkeit
24.06.2011 13:13:00	24.06.2011 13:14:00	60	Windgeschwindigkeit
30.06.2011 18:29:00	30.06.2011 18:30:00	60	Windgeschwindigkeit

MP04 Selchow, Glasower Straße

<i>Ausfalldauer: 19 Minuten</i>			
<i>Beginn</i>	<i>Ende</i>	<i>Sekunden</i>	<i>Ausfallgrund</i>
01.06.2011 08:00:03	01.06.2011 08:01:30	87	Stromausfall
03.06.2011 08:00:03	03.06.2011 08:01:34	91	Stromausfall
06.06.2011 08:00:03	06.06.2011 08:01:27	84	Stromausfall
09.06.2011 09:53:00	09.06.2011 09:54:00	60	Windgeschwindigkeit
09.06.2011 15:00:03	09.06.2011 15:01:32	89	Stromausfall
16.06.2011 22:09:00	16.06.2011 22:10:00	60	Windgeschwindigkeit
18.06.2011 17:23:00	18.06.2011 17:24:00	60	Windgeschwindigkeit
19.06.2011 10:00:03	19.06.2011 10:01:31	88	Stromausfall
19.06.2011 14:37:00	19.06.2011 14:38:00	60	Windgeschwindigkeit
19.06.2011 16:54:00	19.06.2011 16:55:00	60	Windgeschwindigkeit
19.06.2011 16:56:00	19.06.2011 16:57:00	60	Windgeschwindigkeit
19.06.2011 17:25:00	19.06.2011 17:26:00	60	Windgeschwindigkeit
19.06.2011 22:36:00	19.06.2011 22:37:00	60	Windgeschwindigkeit
19.06.2011 23:44:00	19.06.2011 23:45:00	60	Windgeschwindigkeit
22.06.2011 19:16:00	22.06.2011 19:17:00	60	Windgeschwindigkeit
24.06.2011 13:13:00	24.06.2011 13:14:00	60	Windgeschwindigkeit
30.06.2011 18:29:00	30.06.2011 18:30:00	60	Windgeschwindigkeit

<i>MP05 Siedlg. Hubertus, Neu Chateller Weg</i>			
<i>Ausfalldauer: 165 Minuten</i>			
<i>Beginn</i>	<i>Ende</i>	<i>Sekunden</i>	<i>Ausfallgrund</i>
01.06.2011 08:00:03	01.06.2011 08:01:32	89	Stromausfall
03.06.2011 08:00:03	03.06.2011 08:01:36	93	Stromausfall
05.06.2011 11:06:00	05.06.2011 11:07:00	60	Windgeschwindigkeit
06.06.2011 08:00:03	06.06.2011 08:01:32	89	Stromausfall
07.06.2011 01:24:00	07.06.2011 01:28:00	240	Windgeschwindigkeit
08.06.2011 07:09:00	08.06.2011 07:12:00	180	Windgeschwindigkeit
08.06.2011 07:16:00	08.06.2011 07:17:00	60	Windgeschwindigkeit
08.06.2011 07:18:00	08.06.2011 07:19:00	60	Windgeschwindigkeit
08.06.2011 22:33:00	08.06.2011 22:34:00	60	Windgeschwindigkeit
09.06.2011 12:39:00	09.06.2011 12:40:00	60	Windgeschwindigkeit
09.06.2011 15:00:03	09.06.2011 15:01:34	91	Stromausfall
11.06.2011 19:04:00	11.06.2011 19:05:00	60	Windgeschwindigkeit
13.06.2011 11:25:00	13.06.2011 11:26:00	60	Windgeschwindigkeit
13.06.2011 19:02:00	13.06.2011 19:03:00	60	Windgeschwindigkeit
14.06.2011 20:14:00	14.06.2011 20:15:00	60	Windgeschwindigkeit
15.06.2011 16:55:00	15.06.2011 16:56:00	60	Windgeschwindigkeit
15.06.2011 16:57:00	15.06.2011 16:58:00	60	Windgeschwindigkeit
15.06.2011 17:25:00	15.06.2011 17:26:00	60	Windgeschwindigkeit
15.06.2011 17:28:00	15.06.2011 17:29:00	60	Windgeschwindigkeit
17.06.2011 14:25:00	17.06.2011 14:26:00	60	Windgeschwindigkeit
22.06.2011 19:18:00	22.06.2011 19:21:00	180	Windgeschwindigkeit
22.06.2011 19:24:00	22.06.2011 19:26:00	120	Windgeschwindigkeit
22.06.2011 19:38:00	22.06.2011 19:42:00	240	Windgeschwindigkeit
22.06.2011 20:12:00	22.06.2011 20:13:00	60	Windgeschwindigkeit
22.06.2011 20:18:00	22.06.2011 20:27:00	540	Windgeschwindigkeit
22.06.2011 20:59:00	22.06.2011 21:03:00	240	Windgeschwindigkeit
22.06.2011 21:04:00	22.06.2011 21:18:00	840	Windgeschwindigkeit

22.06.2011 21:19:00	22.06.2011 21:26:00	420	Windgeschwindigkeit
22.06.2011 21:27:00	22.06.2011 22:16:00	2940	Windgeschwindigkeit
22.06.2011 22:17:00	22.06.2011 22:24:00	420	Windgeschwindigkeit
22.06.2011 22:25:00	22.06.2011 22:28:00	180	Windgeschwindigkeit
22.06.2011 22:29:00	22.06.2011 22:36:00	420	Windgeschwindigkeit
22.06.2011 22:41:00	22.06.2011 22:42:00	60	Windgeschwindigkeit
22.06.2011 22:43:00	22.06.2011 22:45:00	120	Windgeschwindigkeit
22.06.2011 22:46:00	22.06.2011 22:48:00	120	Windgeschwindigkeit
22.06.2011 22:50:00	22.06.2011 22:53:00	180	Windgeschwindigkeit
22.06.2011 22:54:00	22.06.2011 22:55:00	60	Windgeschwindigkeit
22.06.2011 22:57:00	22.06.2011 22:59:00	120	Windgeschwindigkeit
22.06.2011 23:02:00	22.06.2011 23:04:00	120	Windgeschwindigkeit
22.06.2011 23:05:00	22.06.2011 23:06:00	60	Windgeschwindigkeit
22.06.2011 23:10:00	22.06.2011 23:11:00	60	Windgeschwindigkeit
22.06.2011 23:14:00	22.06.2011 23:15:00	60	Windgeschwindigkeit
22.06.2011 23:29:00	22.06.2011 23:30:00	60	Windgeschwindigkeit
23.06.2011 00:50:00	23.06.2011 00:52:00	120	Windgeschwindigkeit
23.06.2011 00:53:00	23.06.2011 00:54:00	60	Windgeschwindigkeit
23.06.2011 00:59:00	23.06.2011 01:00:00	60	Windgeschwindigkeit
23.06.2011 01:03:00	23.06.2011 01:04:00	60	Windgeschwindigkeit
23.06.2011 01:05:00	23.06.2011 01:07:00	120	Windgeschwindigkeit
23.06.2011 16:16:00	23.06.2011 16:17:00	60	Windgeschwindigkeit
28.06.2011 07:29:00	28.06.2011 07:31:00	120	Windgeschwindigkeit
30.06.2011 18:40:00	30.06.2011 18:41:00	60	Windgeschwindigkeit

MP06 Waltersdorf-Siedlg., Im Wiesengrund
Ausfalldauer: 159 Minuten

<i>Beginn</i>	<i>Ende</i>	<i>Sekunden</i>	<i>Ausfallgrund</i>
05.06.2011 11:06:00	05.06.2011 11:07:00	60	Windgeschwindigkeit
07.06.2011 01:24:00	07.06.2011 01:28:00	240	Windgeschwindigkeit
08.06.2011 07:09:00	08.06.2011 07:12:00	180	Windgeschwindigkeit
08.06.2011 07:16:00	08.06.2011 07:17:00	60	Windgeschwindigkeit
08.06.2011 07:18:00	08.06.2011 07:19:00	60	Windgeschwindigkeit
08.06.2011 22:33:00	08.06.2011 22:34:00	60	Windgeschwindigkeit
09.06.2011 12:39:00	09.06.2011 12:40:00	60	Windgeschwindigkeit
11.06.2011 19:04:00	11.06.2011 19:05:00	60	Windgeschwindigkeit
13.06.2011 11:25:00	13.06.2011 11:26:00	60	Windgeschwindigkeit
13.06.2011 19:02:00	13.06.2011 19:03:00	60	Windgeschwindigkeit
14.06.2011 20:14:00	14.06.2011 20:15:00	60	Windgeschwindigkeit
15.06.2011 16:55:00	15.06.2011 16:56:00	60	Windgeschwindigkeit
15.06.2011 16:57:00	15.06.2011 16:58:00	60	Windgeschwindigkeit
15.06.2011 17:25:00	15.06.2011 17:26:00	60	Windgeschwindigkeit
15.06.2011 17:28:00	15.06.2011 17:29:00	60	Windgeschwindigkeit
17.06.2011 14:25:00	17.06.2011 14:26:00	60	Windgeschwindigkeit
22.06.2011 19:18:00	22.06.2011 19:21:00	180	Windgeschwindigkeit
22.06.2011 19:24:00	22.06.2011 19:26:00	120	Windgeschwindigkeit
22.06.2011 19:38:00	22.06.2011 19:42:00	240	Windgeschwindigkeit
22.06.2011 20:12:00	22.06.2011 20:13:00	60	Windgeschwindigkeit
22.06.2011 20:18:00	22.06.2011 20:27:00	540	Windgeschwindigkeit
22.06.2011 20:59:00	22.06.2011 21:03:00	240	Windgeschwindigkeit
22.06.2011 21:04:00	22.06.2011 21:18:00	840	Windgeschwindigkeit

22.06.2011 21:19:00	22.06.2011 21:26:00	420	Windgeschwindigkeit
22.06.2011 21:27:00	22.06.2011 22:16:00	2940	Windgeschwindigkeit
22.06.2011 22:17:00	22.06.2011 22:24:00	420	Windgeschwindigkeit
22.06.2011 22:25:00	22.06.2011 22:28:00	180	Windgeschwindigkeit
22.06.2011 22:29:00	22.06.2011 22:36:00	420	Windgeschwindigkeit
22.06.2011 22:41:00	22.06.2011 22:42:00	60	Windgeschwindigkeit
22.06.2011 22:43:00	22.06.2011 22:45:00	120	Windgeschwindigkeit
22.06.2011 22:46:00	22.06.2011 22:48:00	120	Windgeschwindigkeit
22.06.2011 22:50:00	22.06.2011 22:53:00	180	Windgeschwindigkeit
22.06.2011 22:54:00	22.06.2011 22:55:00	60	Windgeschwindigkeit
22.06.2011 22:57:00	22.06.2011 22:59:00	120	Windgeschwindigkeit
22.06.2011 23:02:00	22.06.2011 23:04:00	120	Windgeschwindigkeit
22.06.2011 23:05:00	22.06.2011 23:06:00	60	Windgeschwindigkeit
22.06.2011 23:10:00	22.06.2011 23:11:00	60	Windgeschwindigkeit
22.06.2011 23:14:00	22.06.2011 23:15:00	60	Windgeschwindigkeit
22.06.2011 23:29:00	22.06.2011 23:30:00	60	Windgeschwindigkeit
23.06.2011 00:50:00	23.06.2011 00:52:00	120	Windgeschwindigkeit
23.06.2011 00:53:00	23.06.2011 00:54:00	60	Windgeschwindigkeit
23.06.2011 00:59:00	23.06.2011 01:00:00	60	Windgeschwindigkeit
23.06.2011 01:03:00	23.06.2011 01:04:00	60	Windgeschwindigkeit
23.06.2011 01:05:00	23.06.2011 01:07:00	120	Windgeschwindigkeit
23.06.2011 16:16:00	23.06.2011 16:17:00	60	Windgeschwindigkeit
28.06.2011 07:29:00	28.06.2011 07:31:00	120	Windgeschwindigkeit
30.06.2011 18:40:00	30.06.2011 18:41:00	60	Windgeschwindigkeit

MP07 Blankenfelde, Glasower Damm*Ausfalldauer: 9 Minuten*

<i>Beginn</i>	<i>Ende</i>	<i>Sekunden</i>	<i>Ausfallgrund</i>
03.06.2011 08:00:03	03.06.2011 08:01:30	87	Stromausfall
06.06.2011 08:00:03	06.06.2011 08:01:26	83	Stromausfall
09.06.2011 09:53:00	09.06.2011 09:54:00	60	Windgeschwindigkeit
09.06.2011 15:00:03	09.06.2011 15:01:30	87	Stromausfall
16.06.2011 22:09:00	16.06.2011 22:10:00	60	Windgeschwindigkeit
22.06.2011 19:16:00	22.06.2011 19:17:00	60	Windgeschwindigkeit
24.06.2011 13:13:00	24.06.2011 13:14:00	60	Windgeschwindigkeit
30.06.2011 18:29:00	30.06.2011 18:30:00	60	Windgeschwindigkeit

MP08 Mahlow-Waldsiedlung, Heideweg*Ausfalldauer: 20 Minuten*

<i>Beginn</i>	<i>Ende</i>	<i>Sekunden</i>	<i>Ausfallgrund</i>
01.06.2011 08:00:03	01.06.2011 08:01:29	86	Stromausfall
03.06.2011 08:00:03	03.06.2011 08:01:28	85	Stromausfall
06.06.2011 08:00:03	06.06.2011 08:01:27	84	Stromausfall
09.06.2011 09:53:00	09.06.2011 09:54:00	60	Windgeschwindigkeit
09.06.2011 15:00:03	09.06.2011 15:01:29	86	Stromausfall
10.06.2011 20:00:03	10.06.2011 20:01:27	84	Stromausfall
12.06.2011 01:00:03	12.06.2011 01:01:27	84	Stromausfall
13.06.2011 06:00:04	13.06.2011 06:01:27	83	Stromausfall
14.06.2011 11:00:03	14.06.2011 11:01:26	83	Stromausfall
15.06.2011 12:30:56	15.06.2011 12:34:06	190	Stromausfall

16.06.2011 22:09:00	16.06.2011 22:10:00	60	Windgeschwindigkeit
20.06.2011 00:37:00	20.06.2011 00:38:00	60	Windgeschwindigkeit
22.06.2011 19:16:00	22.06.2011 19:17:00	60	Windgeschwindigkeit
24.06.2011 13:13:00	24.06.2011 13:14:00	60	Windgeschwindigkeit
30.06.2011 18:29:00	30.06.2011 18:30:00	60	Windgeschwindigkeit

MP09 Bohnsdorf, Fließstraße**Ausfalldauer: 167 Minuten**

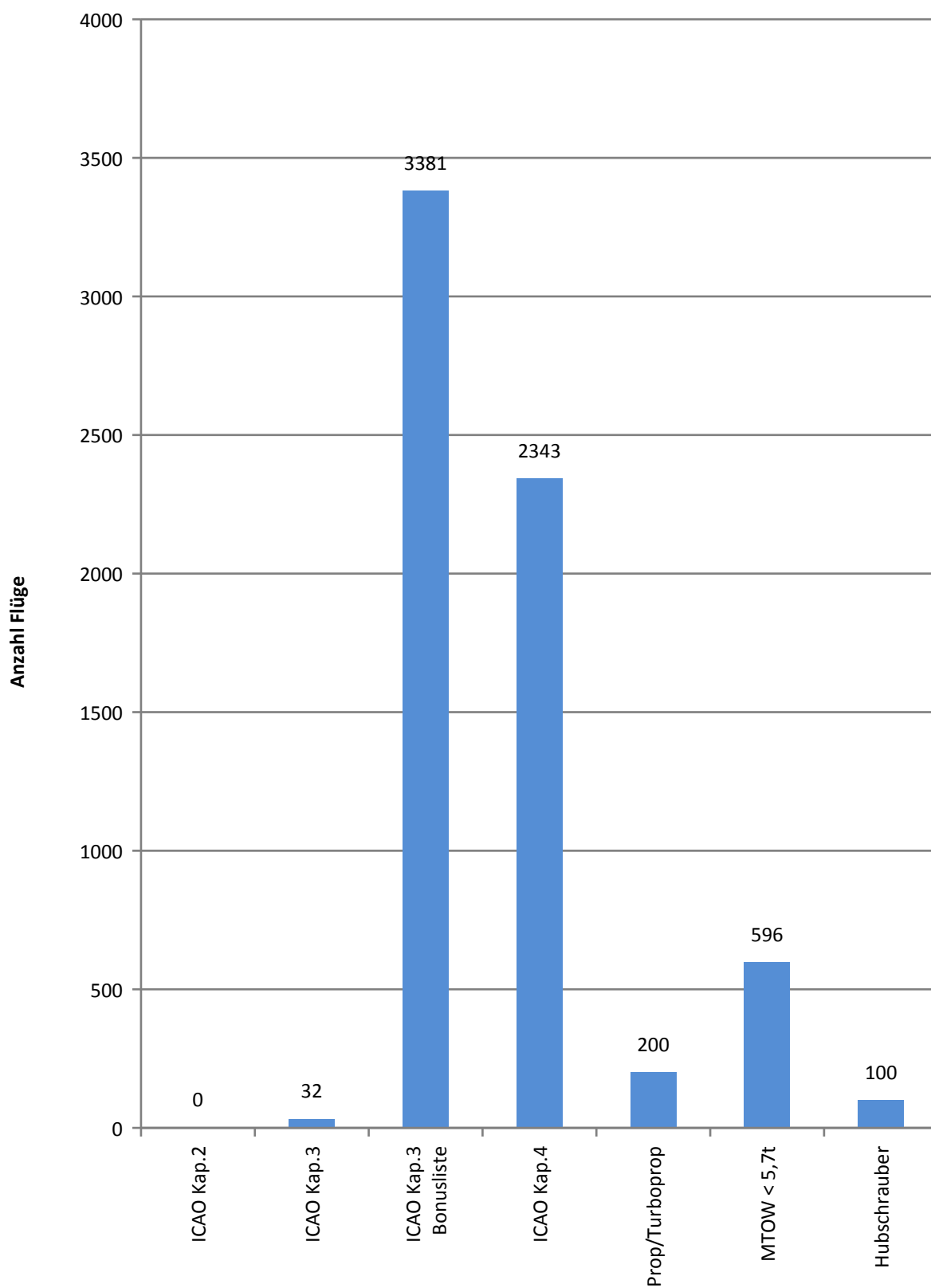
<i>Beginn</i>	<i>Ende</i>	<i>Sekunden</i>	<i>Ausfallgrund</i>
03.06.2011 08:00:03	03.06.2011 08:01:30	87	Stromausfall
05.06.2011 11:06:00	05.06.2011 11:07:00	60	Windgeschwindigkeit
07.06.2011 01:24:00	07.06.2011 01:28:00	240	Windgeschwindigkeit
08.06.2011 07:09:00	08.06.2011 07:12:00	180	Windgeschwindigkeit
08.06.2011 07:16:00	08.06.2011 07:17:00	60	Windgeschwindigkeit
08.06.2011 07:18:00	08.06.2011 07:19:00	60	Windgeschwindigkeit
08.06.2011 22:33:00	08.06.2011 22:34:00	60	Windgeschwindigkeit
09.06.2011 12:39:00	09.06.2011 12:40:00	60	Windgeschwindigkeit
09.06.2011 15:00:03	09.06.2011 15:01:35	92	Stromausfall
11.06.2011 19:04:00	11.06.2011 19:05:00	60	Windgeschwindigkeit
13.06.2011 11:25:00	13.06.2011 11:26:00	60	Windgeschwindigkeit
13.06.2011 19:02:00	13.06.2011 19:03:00	60	Windgeschwindigkeit
14.06.2011 20:14:00	14.06.2011 20:15:00	60	Windgeschwindigkeit
15.06.2011 16:55:00	15.06.2011 16:56:00	60	Windgeschwindigkeit
15.06.2011 16:57:00	15.06.2011 16:58:00	60	Windgeschwindigkeit
15.06.2011 17:25:00	15.06.2011 17:26:00	60	Windgeschwindigkeit
15.06.2011 17:28:00	15.06.2011 17:29:00	60	Windgeschwindigkeit
17.06.2011 14:25:00	17.06.2011 14:26:00	60	Windgeschwindigkeit
19.06.2011 15:40:00	19.06.2011 15:41:00	60	Windgeschwindigkeit
19.06.2011 23:03:00	19.06.2011 23:04:00	60	Windgeschwindigkeit
20.06.2011 02:40:00	20.06.2011 02:41:00	60	Windgeschwindigkeit
20.06.2011 11:29:00	20.06.2011 11:30:00	60	Windgeschwindigkeit
21.06.2011 13:00:03	21.06.2011 13:01:28	85	Stromausfall
22.06.2011 19:18:00	22.06.2011 19:21:00	180	Windgeschwindigkeit
22.06.2011 19:24:00	22.06.2011 19:26:00	120	Windgeschwindigkeit
22.06.2011 19:38:00	22.06.2011 19:42:00	240	Windgeschwindigkeit
22.06.2011 20:12:00	22.06.2011 20:13:00	60	Windgeschwindigkeit
22.06.2011 20:18:00	22.06.2011 20:27:00	540	Windgeschwindigkeit
22.06.2011 20:59:00	22.06.2011 21:03:00	240	Windgeschwindigkeit
22.06.2011 21:04:00	22.06.2011 21:18:00	840	Windgeschwindigkeit
22.06.2011 21:19:00	22.06.2011 21:26:00	420	Windgeschwindigkeit
22.06.2011 21:27:00	22.06.2011 22:16:00	2940	Windgeschwindigkeit
22.06.2011 22:17:00	22.06.2011 22:24:00	420	Windgeschwindigkeit
22.06.2011 22:25:00	22.06.2011 22:28:00	180	Windgeschwindigkeit
22.06.2011 22:29:00	22.06.2011 22:36:00	420	Windgeschwindigkeit
22.06.2011 22:41:00	22.06.2011 22:42:00	60	Windgeschwindigkeit
22.06.2011 22:43:00	22.06.2011 22:45:00	120	Windgeschwindigkeit
22.06.2011 22:46:00	22.06.2011 22:48:00	120	Windgeschwindigkeit
22.06.2011 22:50:00	22.06.2011 22:53:00	180	Windgeschwindigkeit
22.06.2011 22:54:00	22.06.2011 22:55:00	60	Windgeschwindigkeit
22.06.2011 22:57:00	22.06.2011 22:59:00	120	Windgeschwindigkeit
22.06.2011 23:02:00	22.06.2011 23:04:00	120	Windgeschwindigkeit

22.06.2011 23:05:00	22.06.2011 23:06:00	60	Windgeschwindigkeit
22.06.2011 23:10:00	22.06.2011 23:11:00	60	Windgeschwindigkeit
22.06.2011 23:14:00	22.06.2011 23:15:00	60	Windgeschwindigkeit
22.06.2011 23:29:00	22.06.2011 23:30:00	60	Windgeschwindigkeit
23.06.2011 00:50:00	23.06.2011 00:52:00	120	Windgeschwindigkeit
23.06.2011 00:53:00	23.06.2011 00:54:00	60	Windgeschwindigkeit
23.06.2011 00:59:00	23.06.2011 01:00:00	60	Windgeschwindigkeit
23.06.2011 01:03:00	23.06.2011 01:04:00	60	Windgeschwindigkeit
23.06.2011 01:05:00	23.06.2011 01:07:00	120	Windgeschwindigkeit
23.06.2011 16:16:00	23.06.2011 16:17:00	60	Windgeschwindigkeit
28.06.2011 07:29:00	28.06.2011 07:31:00	120	Windgeschwindigkeit
30.06.2011 18:40:00	30.06.2011 18:41:00	60	Windgeschwindigkeit

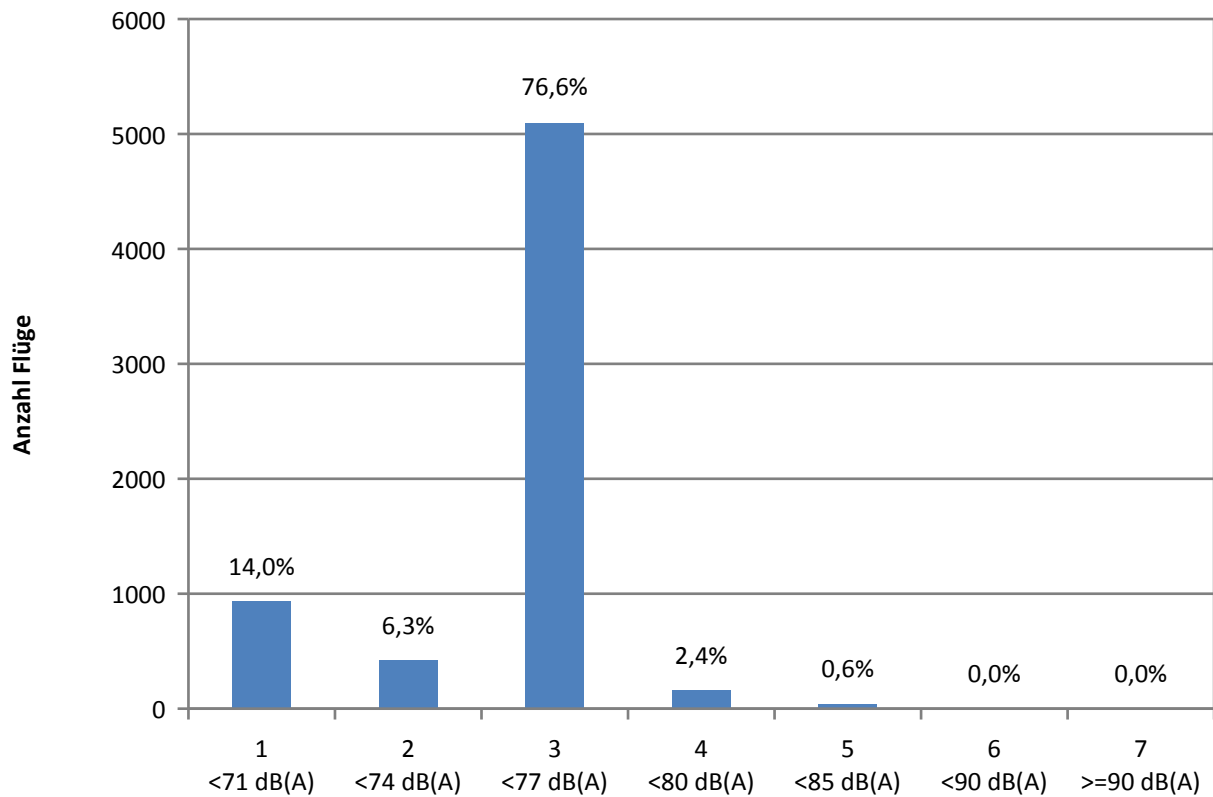
SXF Verteilung der Flüge nach ICAO-Lärmkategorien

Gesamtanzahl Flüge: 6652

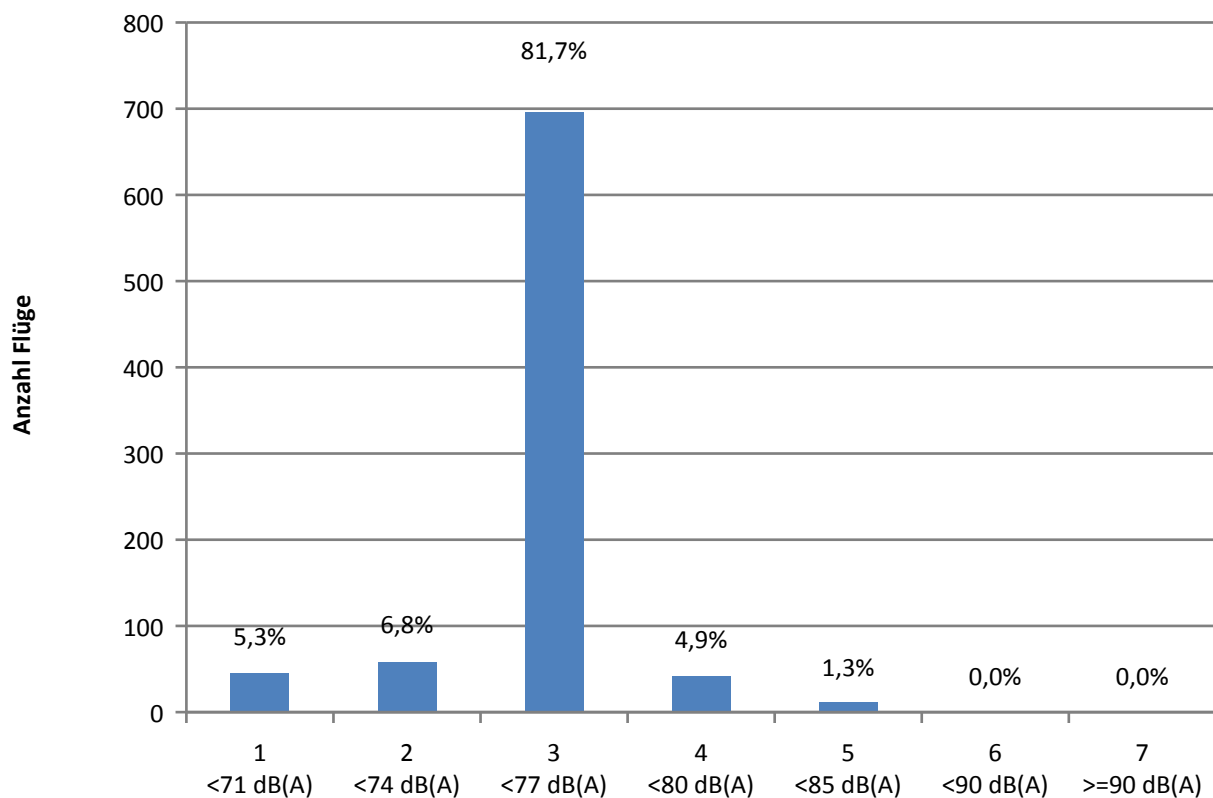
* Alle Angaben beziehen sich auf den akustischen Tag, d.h. auf den Zeitraum von 06:00 bis 06:00 Uhr (Ortszeit). Daher sind abweichende Angaben zu den offiziellen Verkehrsstatistiken möglich.

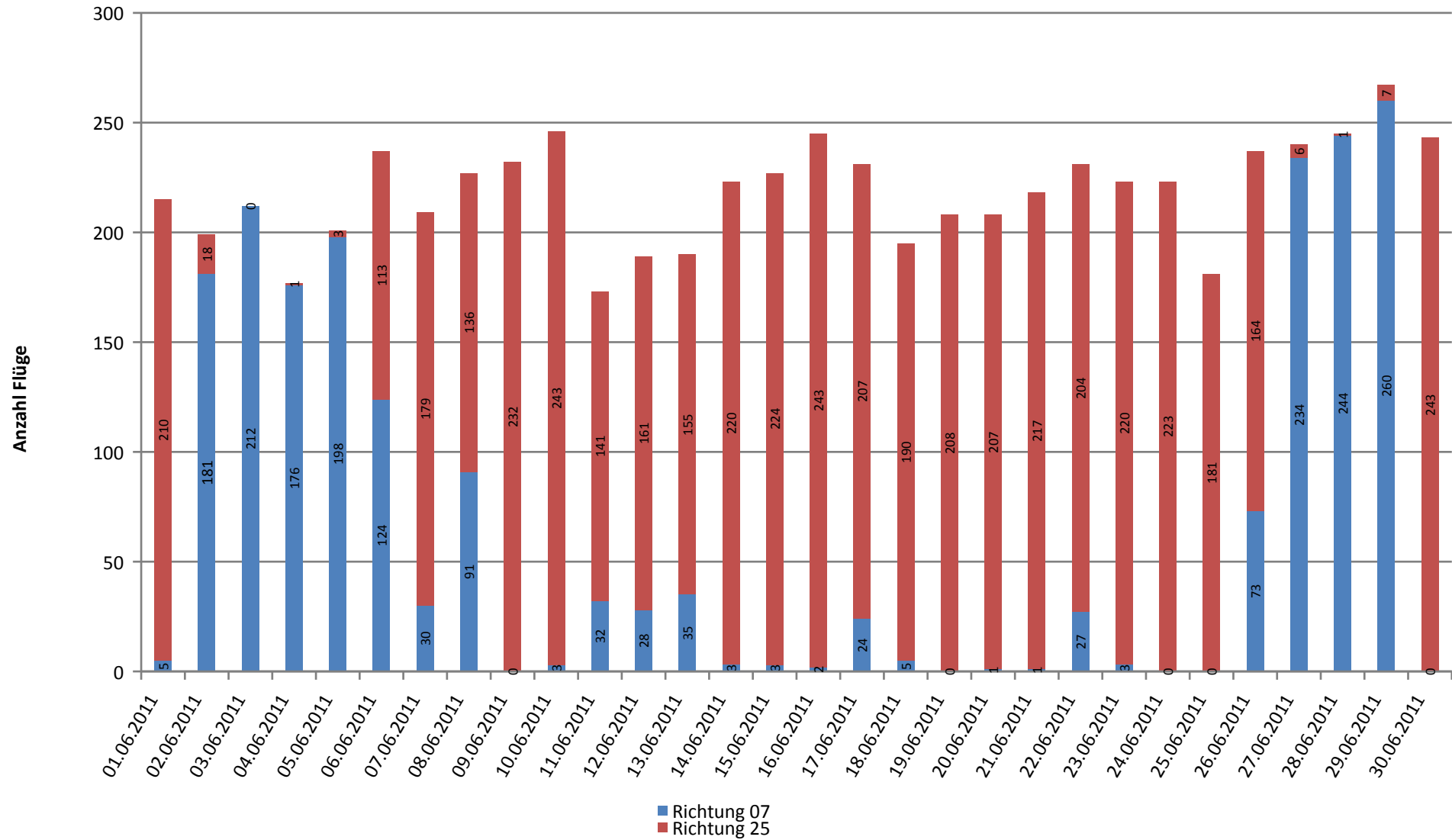


Verteilung der Flüge auf Lärmklassen (00-24 h)



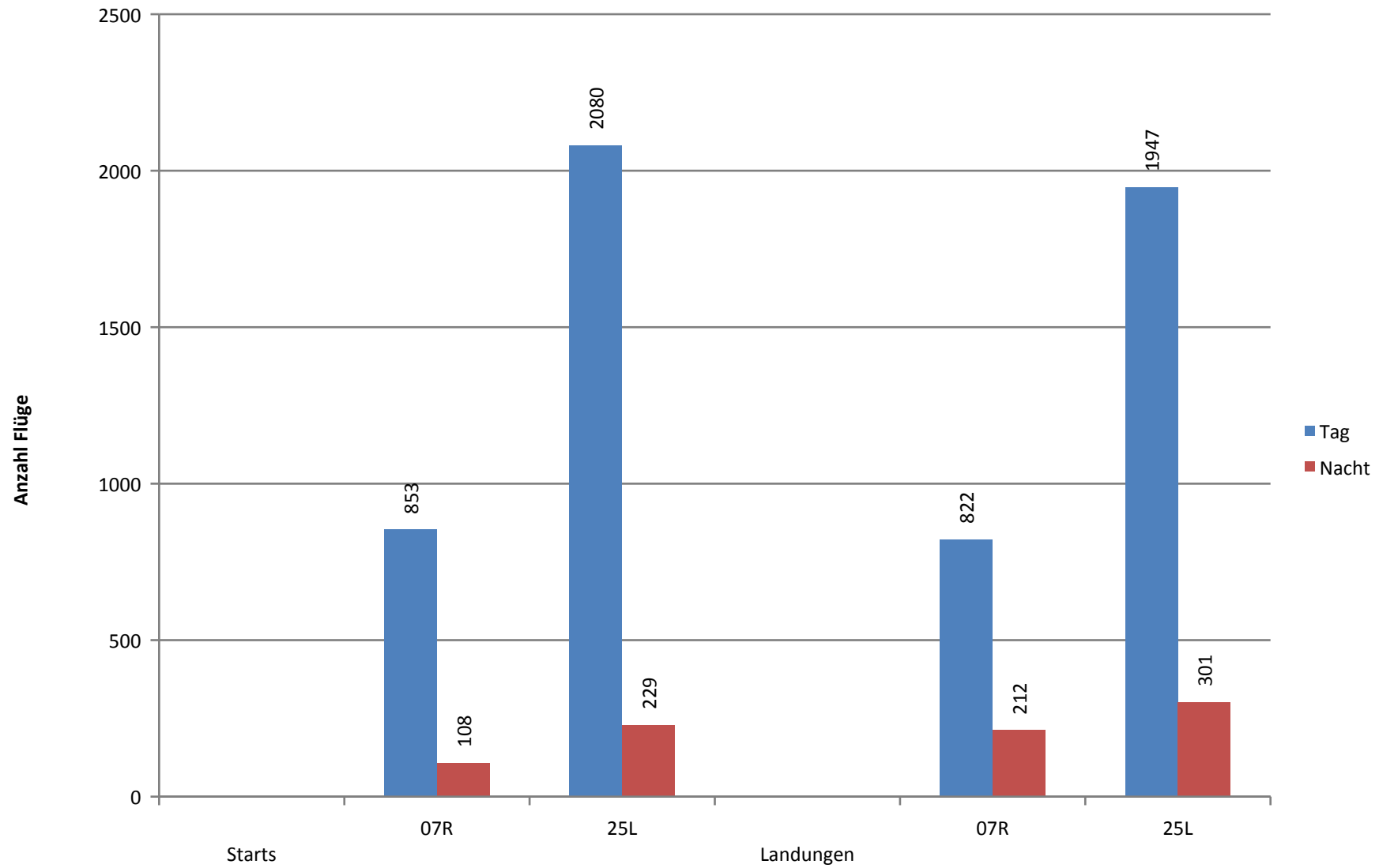
Verteilung der Nachtflüge auf Lärmklassen (22-06h)



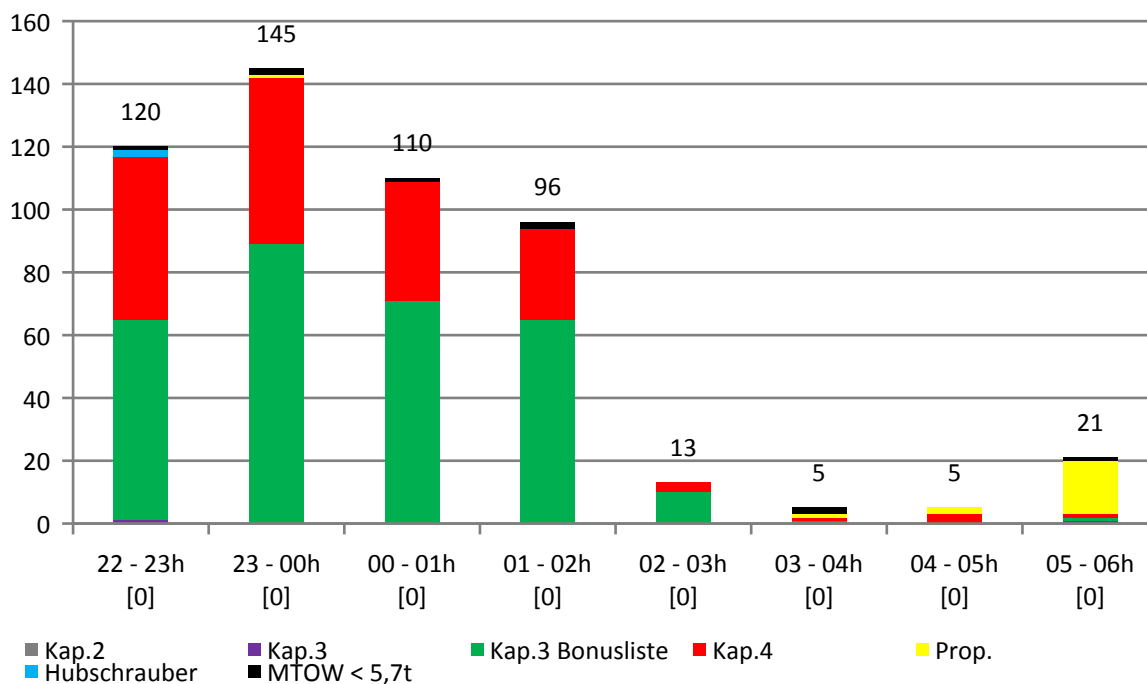


	Tag		Nacht		Gesamt	
	Landungen	Starts	Landungen	Starts	Landungen	Starts
Mi 01.06.2011	0	0	5	0	5	0
Do 02.06.2011	83	76	14	8	97	84
Fr 03.06.2011	89	98	14	11	103	109
Sa 04.06.2011	66	81	18	11	84	92
So 05.06.2011	82	82	21	13	103	95
Mo 06.06.2011	61	59	4	0	65	59
Di 07.06.2011	6	4	17	3	23	7
Mi 08.06.2011	43	48	0	0	43	48
Do 09.06.2011	0	0	0	0	0	0
Fr 10.06.2011	0	0	3	0	3	0
Sa 11.06.2011	17	15	0	0	17	15
So 12.06.2011	2	4	13	9	15	13
Mo 13.06.2011	16	17	2	0	18	17
Di 14.06.2011	1	0	2	0	3	0
Mi 15.06.2011	0	0	3	0	3	0
Do 16.06.2011	1	0	1	0	2	0
Fr 17.06.2011	0	0	16	8	16	8
Sa 18.06.2011	1	4	0	0	1	4
So 19.06.2011	0	0	0	0	0	0
Mo 20.06.2011	0	0	1	0	1	0
Di 21.06.2011	0	0	1	0	1	0
Mi 22.06.2011	17	9	1	0	18	9
Do 23.06.2011	0	0	1	2	1	2
Fr 24.06.2011	0	0	0	0	0	0
Sa 25.06.2011	0	0	0	0	0	0
So 26.06.2011	23	20	19	11	42	31
Mo 27.06.2011	104	108	14	8	118	116
Di 28.06.2011	104	111	20	9	124	120
Mi 29.06.2011	106	117	22	15	128	132
Do 30.06.2011	0	0	0	0	0	0
Gesamt	822	853	212	108	1034	961

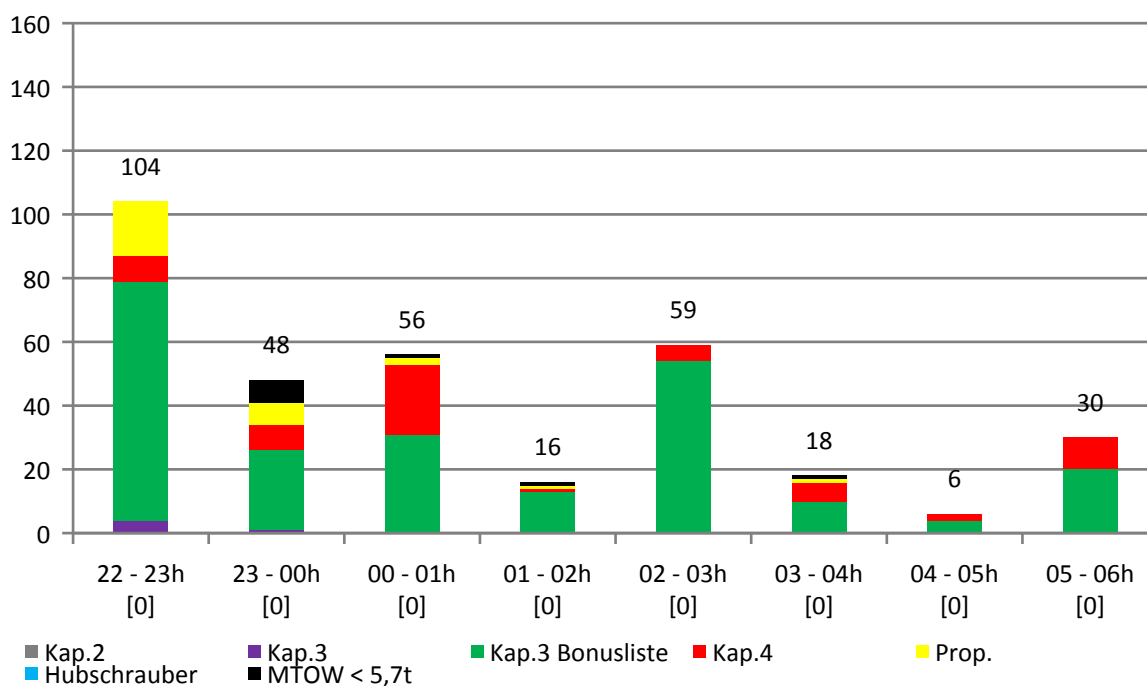
	Tag		Nacht		Gesamt	
	Landungen	Starts	Landungen	Starts	Landungen	Starts
Mi 01.06.2011	91	100	9	10	100	110
Do 02.06.2011	4	13	0	1	4	14
Fr 03.06.2011	0	0	0	0	0	0
Sa 04.06.2011	1	0	0	0	1	0
So 05.06.2011	0	1	0	2	0	3
Mo 06.06.2011	48	34	12	19	60	53
Di 07.06.2011	83	90	0	6	83	96
Mi 08.06.2011	57	53	16	10	73	63
Do 09.06.2011	97	108	18	9	115	117
Fr 10.06.2011	104	116	13	10	117	126
Sa 11.06.2011	54	61	16	10	70	71
So 12.06.2011	77	83	0	1	77	84
Mo 13.06.2011	69	70	11	5	80	75
Di 14.06.2011	98	97	13	12	111	109
Mi 15.06.2011	97	105	12	10	109	115
Do 16.06.2011	104	111	17	11	121	122
Fr 17.06.2011	98	109	0	0	98	109
Sa 18.06.2011	74	80	23	13	97	93
So 19.06.2011	86	88	20	14	106	102
Mo 20.06.2011	92	95	12	8	104	103
Di 21.06.2011	91	102	15	9	106	111
Mi 22.06.2011	82	88	18	16	100	104
Do 23.06.2011	94	101	16	9	110	110
Fr 24.06.2011	94	103	15	11	109	114
Sa 25.06.2011	73	78	18	12	91	90
So 26.06.2011	79	84	0	1	79	85
Mo 27.06.2011	0	0	4	2	4	2
Di 28.06.2011	1	0	0	0	1	0
Mi 29.06.2011	1	0	2	4	3	4
Do 30.06.2011	98	110	21	14	119	124
Gesamt	1947	2080	301	229	2248	2309



Landungen



Starts



Nachtflugregelungen: * 22-23h 23-00h 00-01h 01-02h 02-03h 03-04h 04-05h 05-06h
 a a b b b b b b

a: frei für Kap.3 und 4 und Prop. (inkl. Hubschr.)

b: frei für Kap.3 (Bonus) und 4 und Prop. (inkl. Hubschr.)

* Flüge, die entgegen den gültigen Nachtflugbeschränkungen stattfanden, erscheinen in Klammern.
 Für verspätete Flüge beginnt die Sperrzeit jeweils eine Stunde später.