



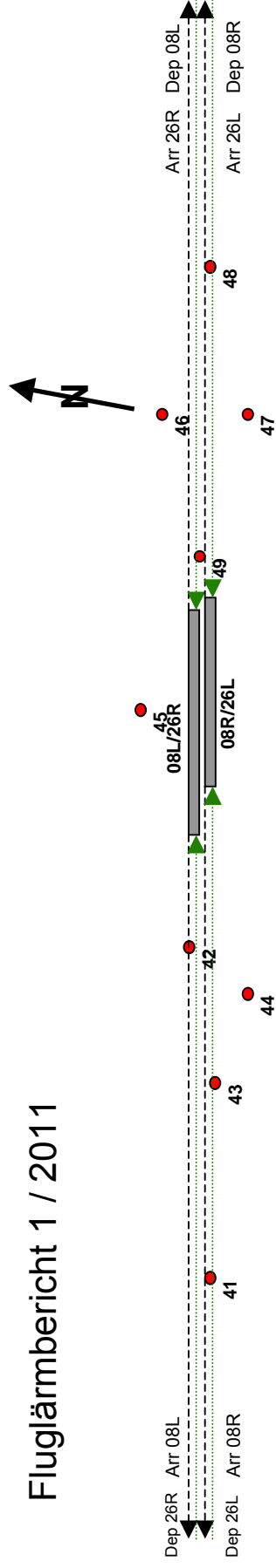
Flughafen Berlin Schönefeld GmbH
Stabsstelle Umwelt
Fluglärmüberwachung

Fluglärmbericht Flughafen Berlin-Tegel

Monat : Januar 2011

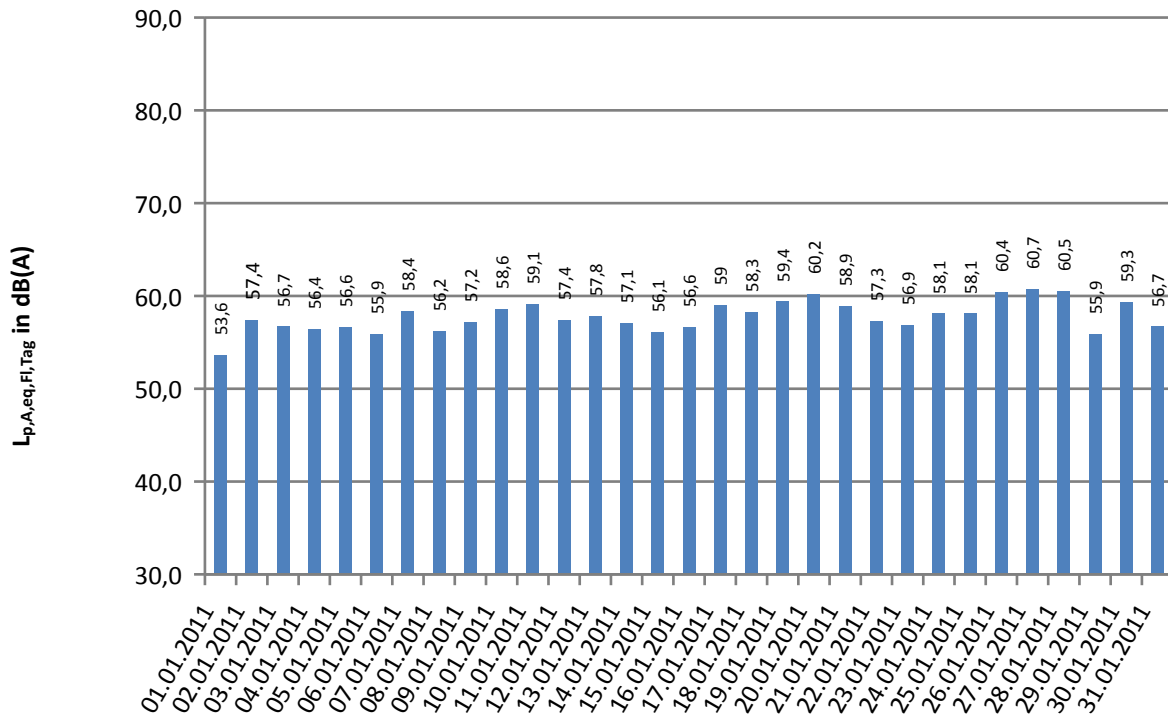
Flughafen Berlin Tegel

Fluglärmbericht 1 / 2011

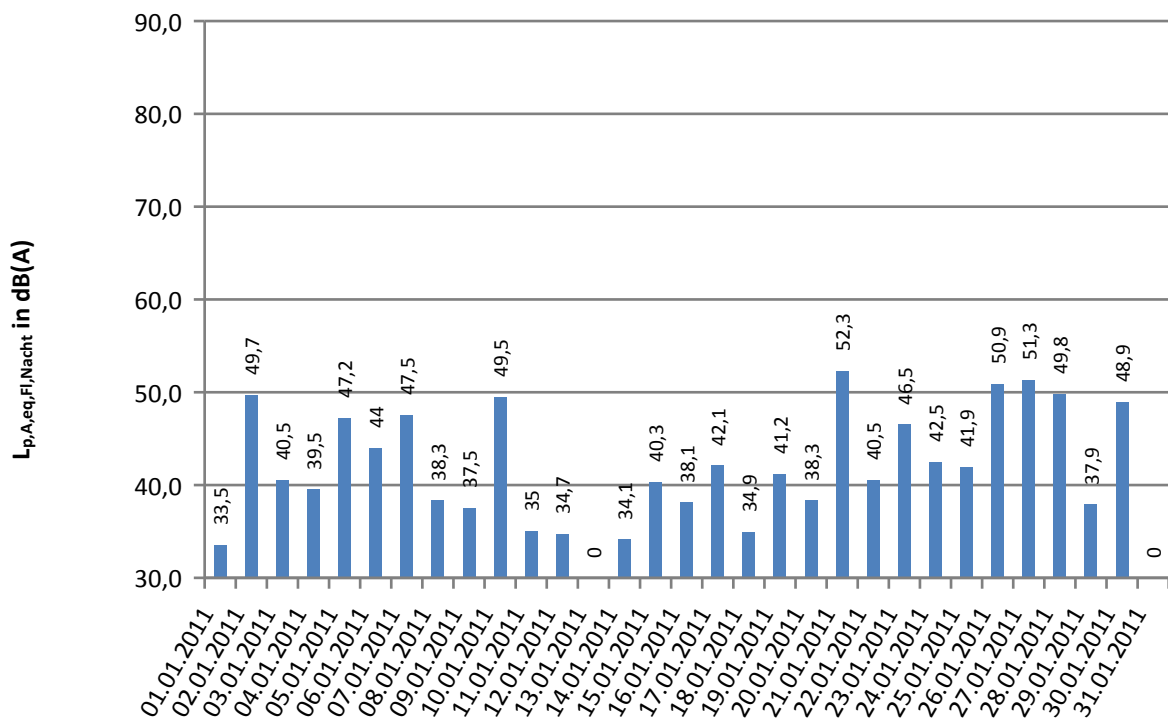


41	Recklinghauser Weg	43	Lynar-Krkhs.	45	Seidelstr.	47	Oxford Str.	49	Meteorstr.
42	Wasserwerk Tegel	44	Lüdenschneider Weg	46	Teichstr.	48	Schwartzstr.		

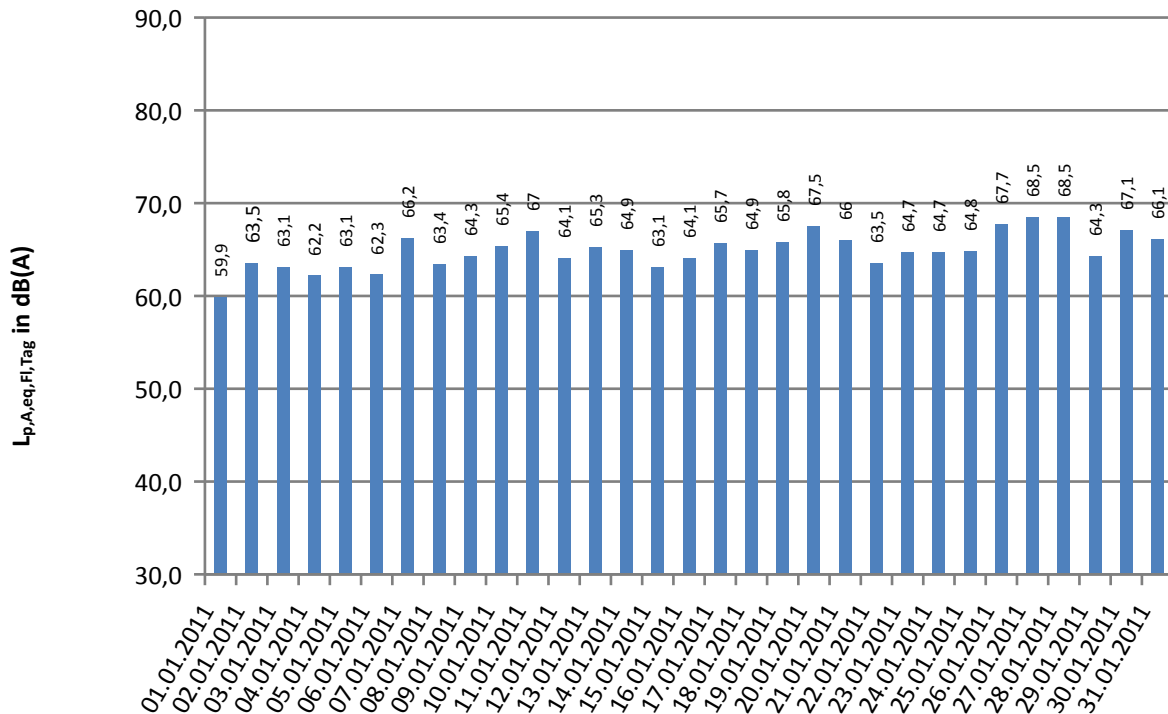
Fluggeräusch Tag
58,1 dB(A)



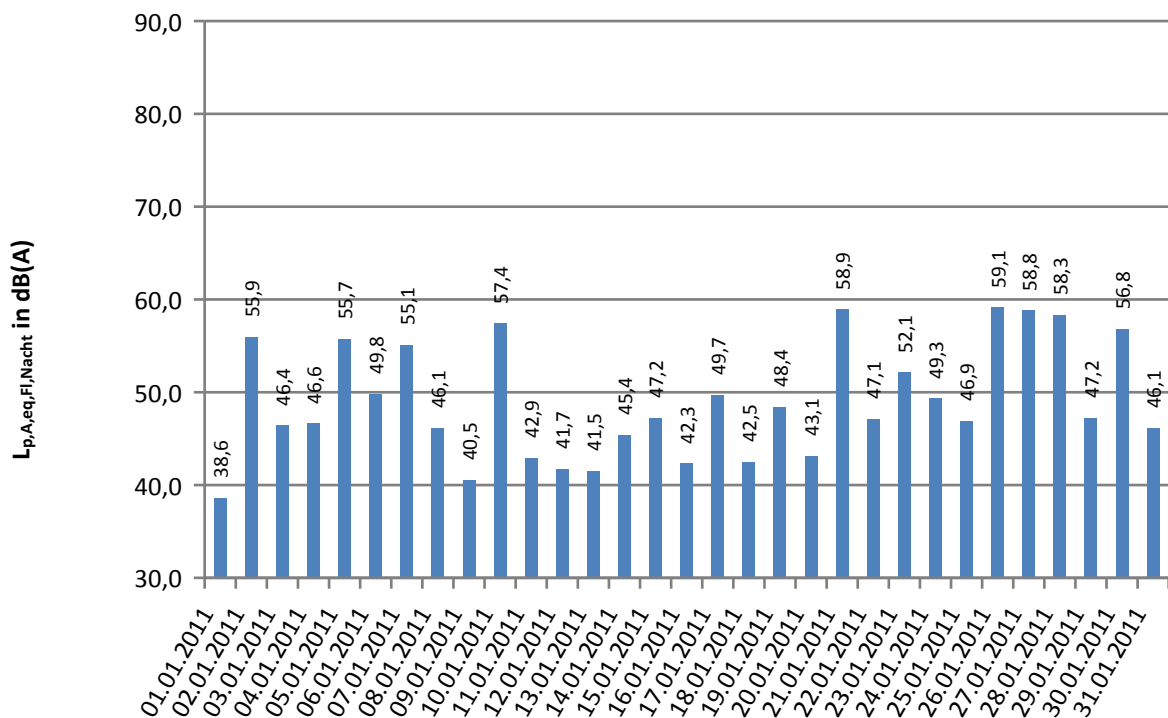
Fluggeräusch Nacht
45,5 dB(A)



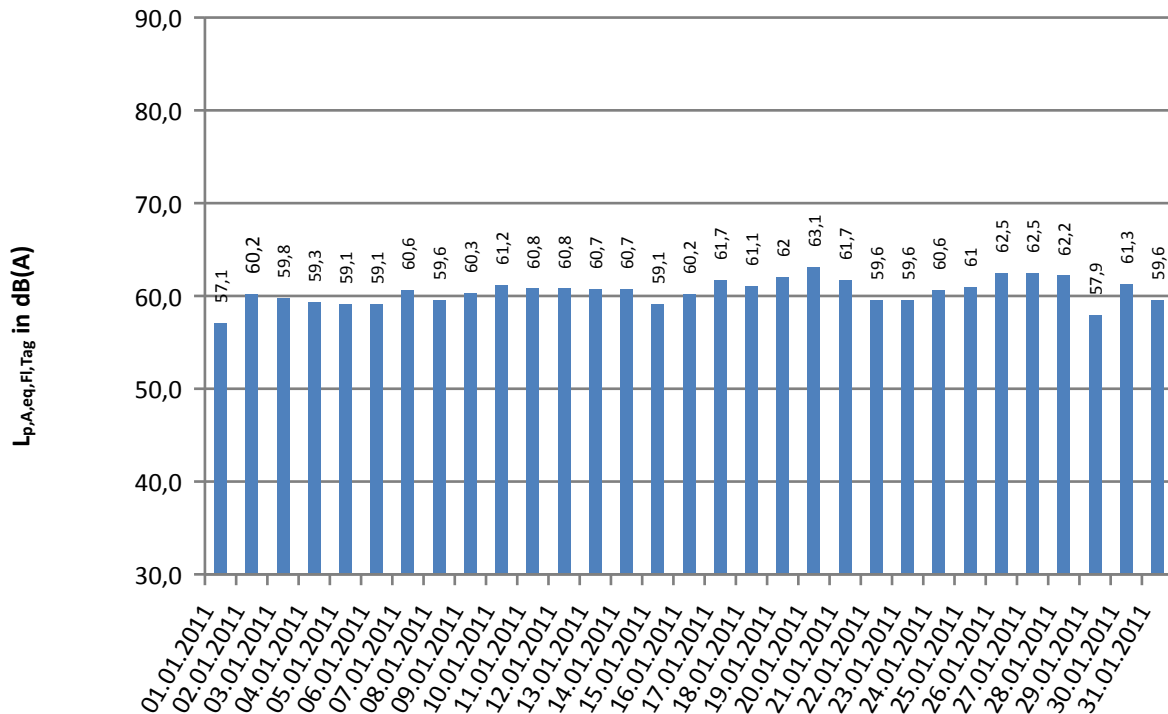
Fluggeräusch Tag 65,3 dB(A)



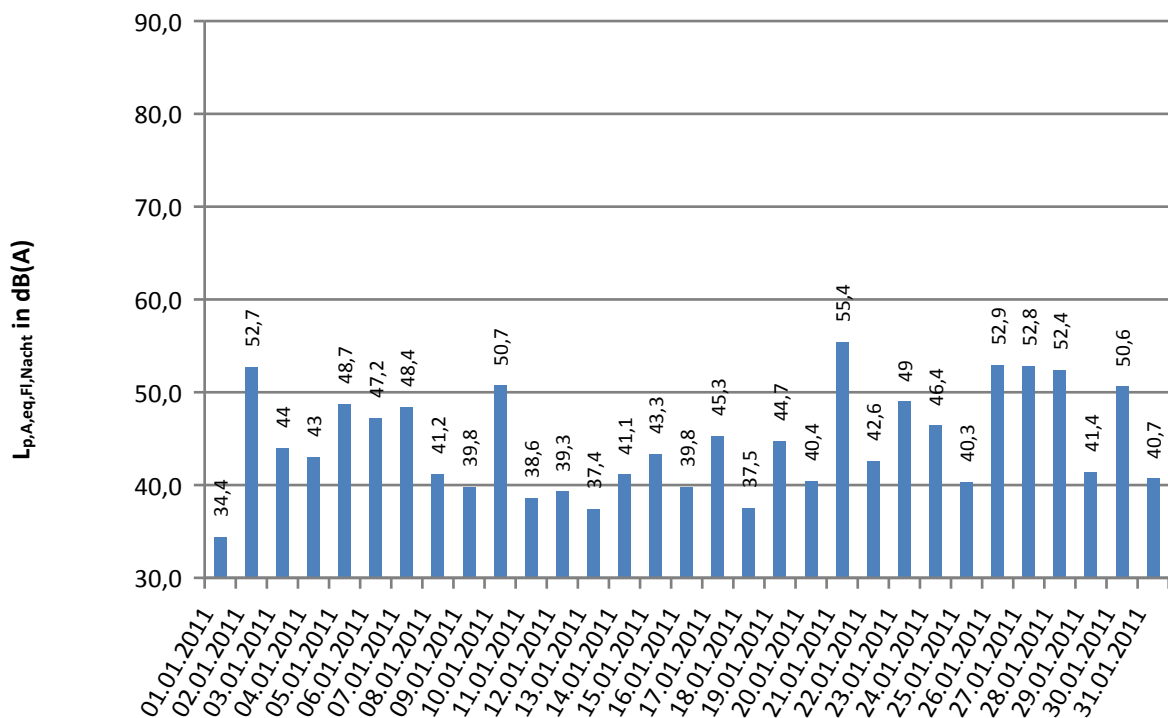
Fluggeräusch Nacht 53,0 dB(A)



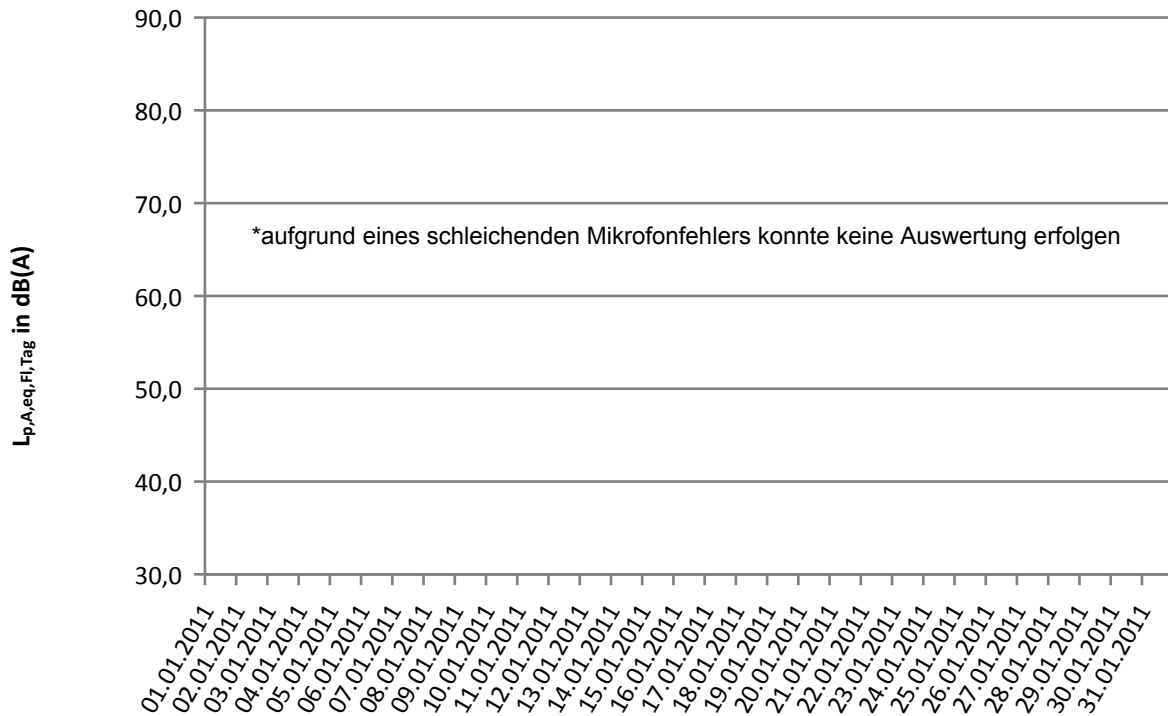
Fluggeräusch Tag
60,7 dB(A)



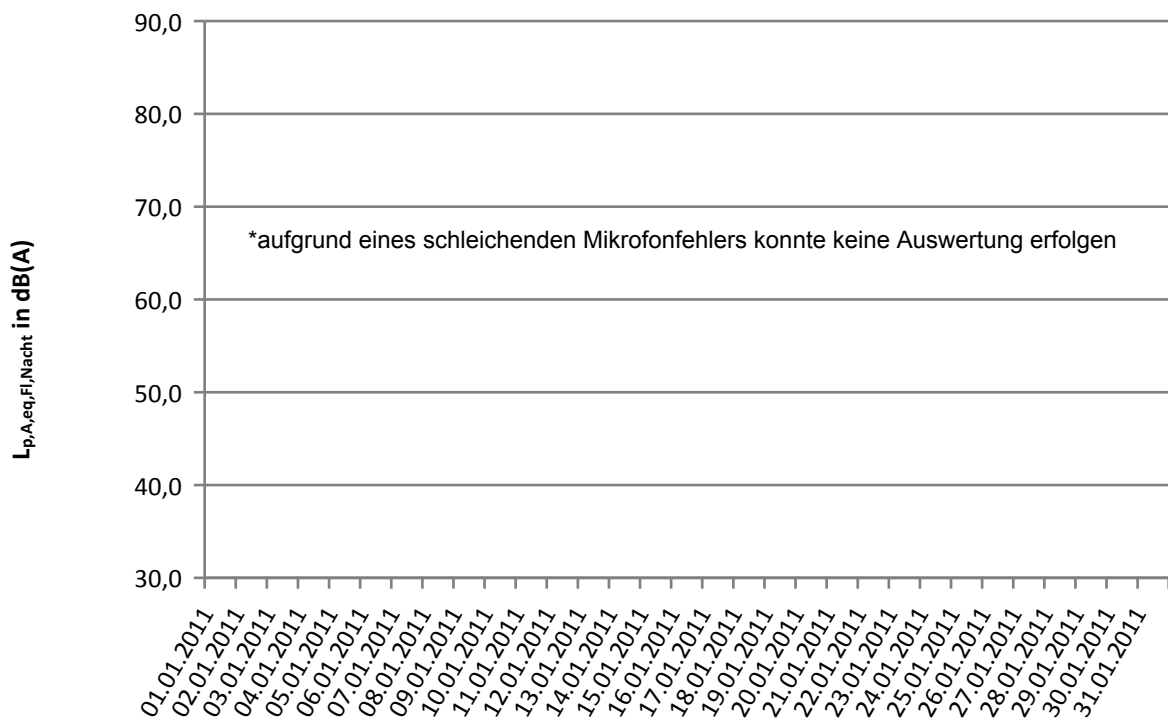
Fluggeräusch Nacht
47,9 dB(A)



Fluggeräusch Tag

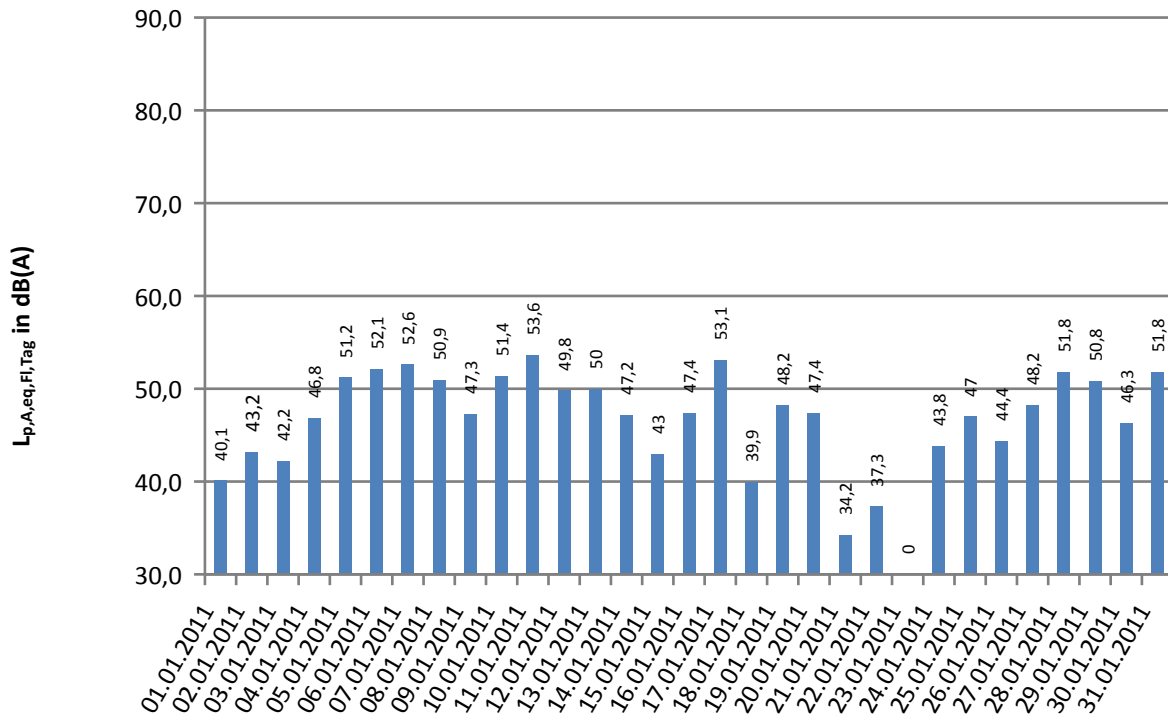


Fluggeräusch Nacht



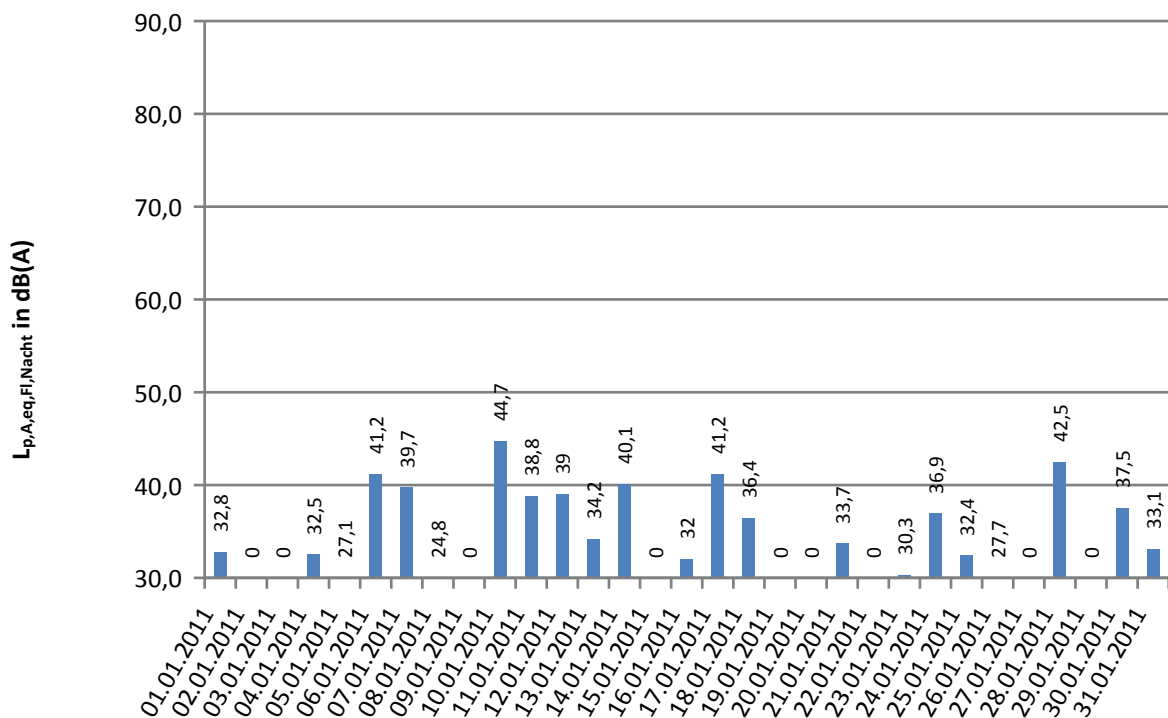
Fluggeräusch Tag

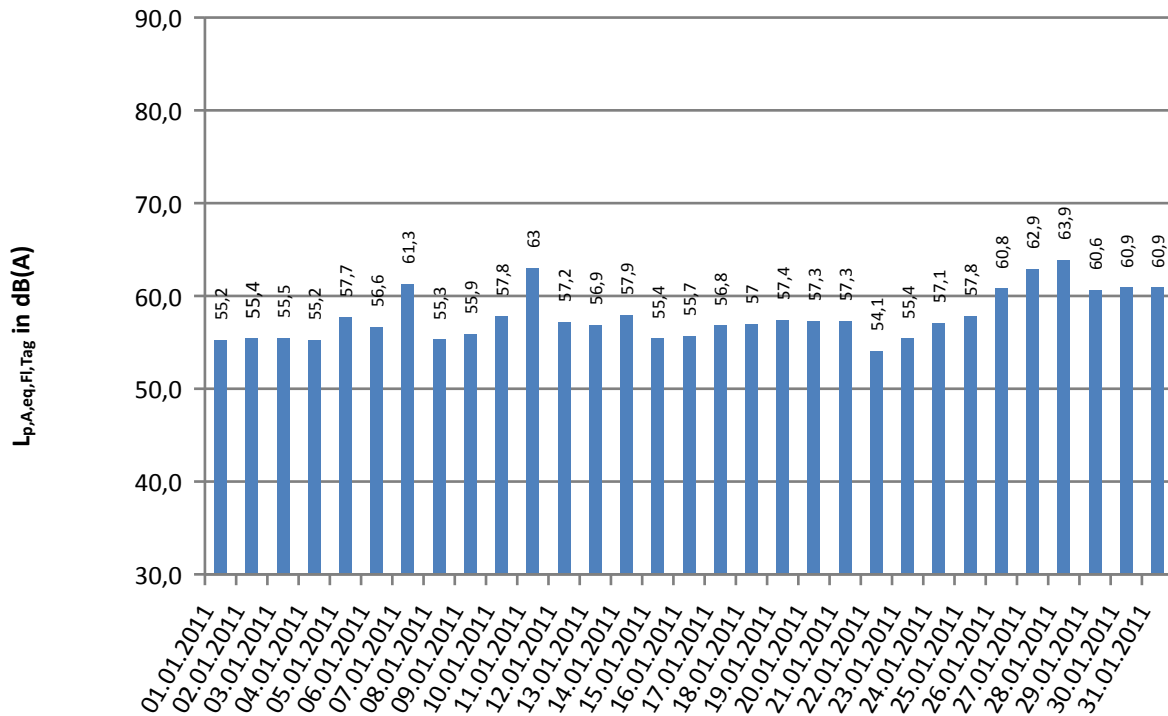
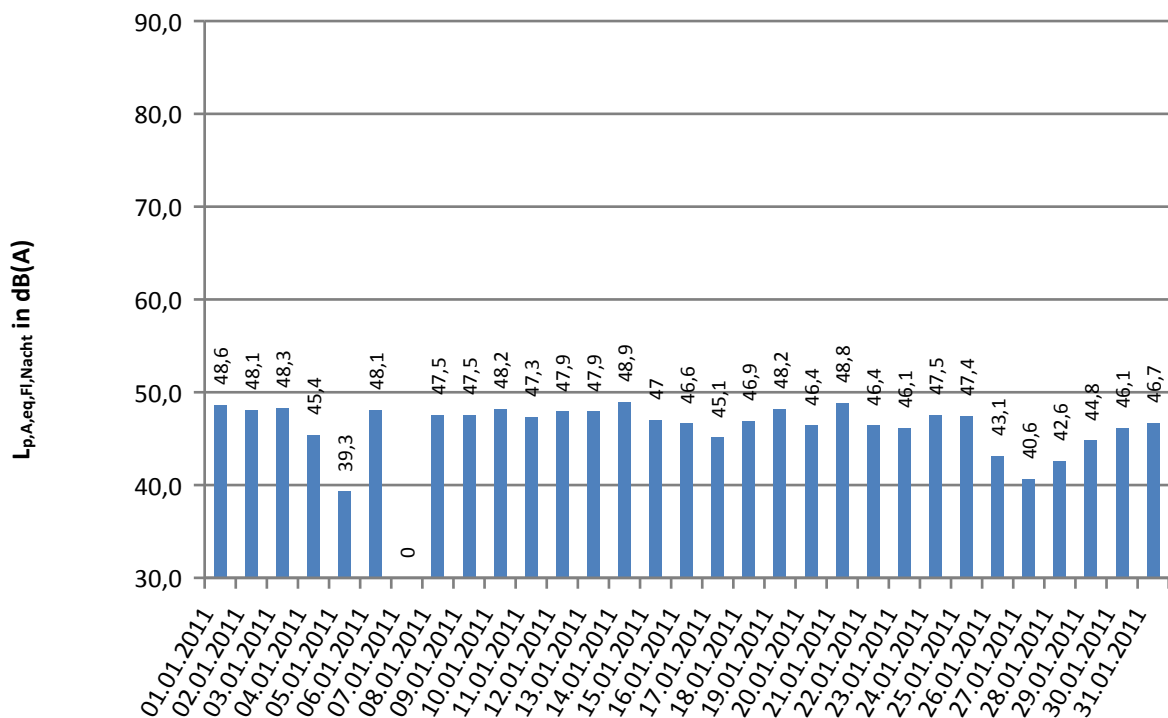
48,9 dB(A)

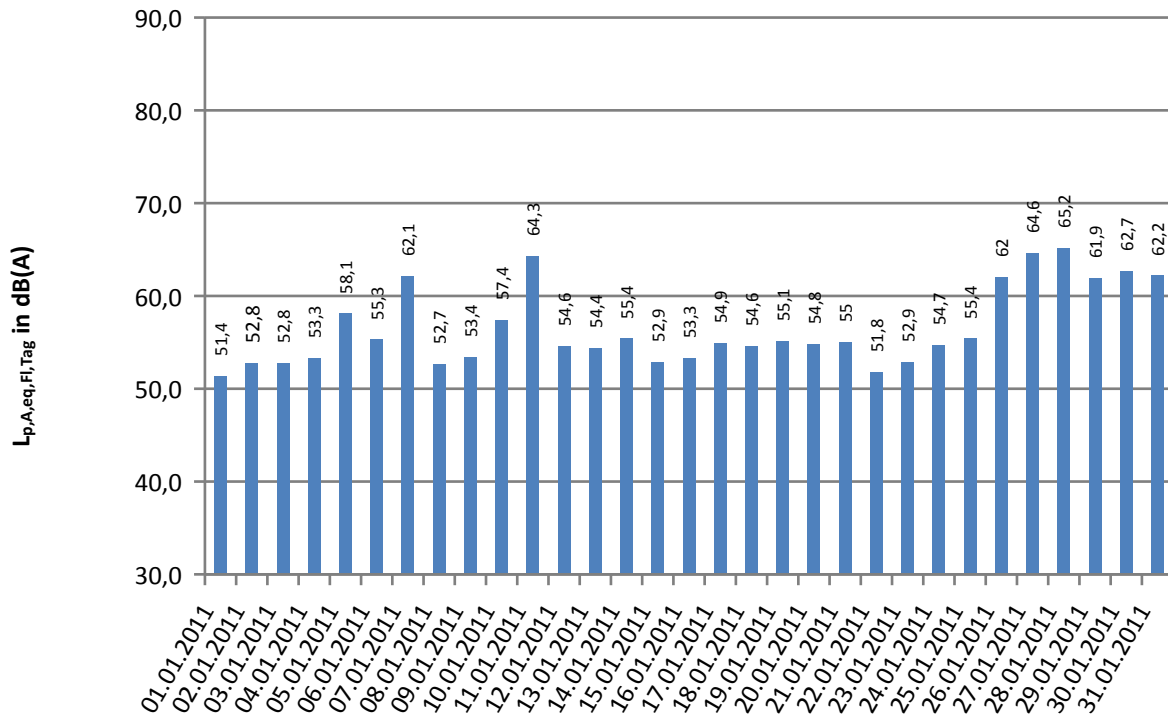
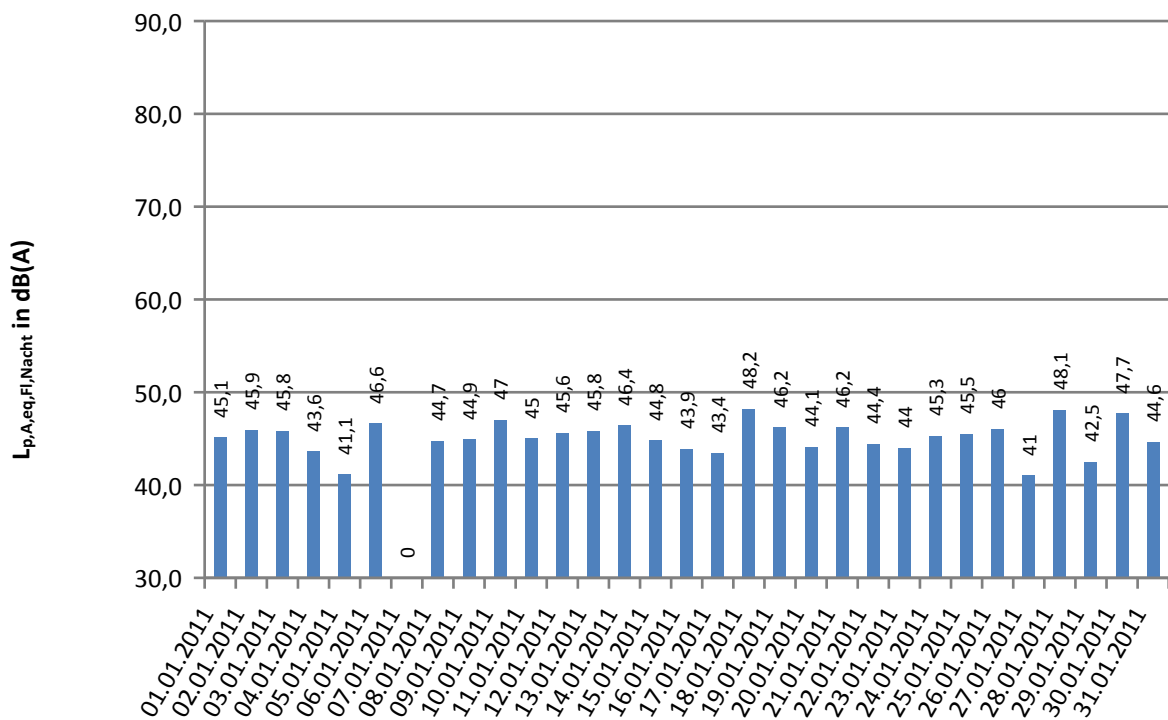


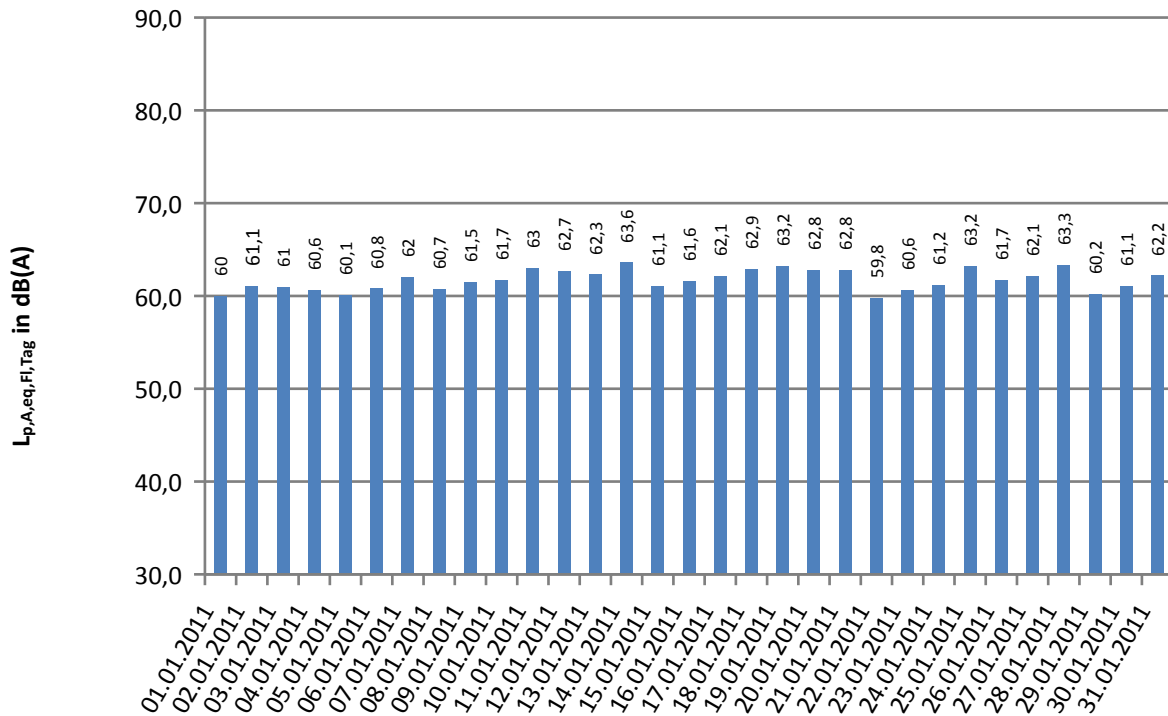
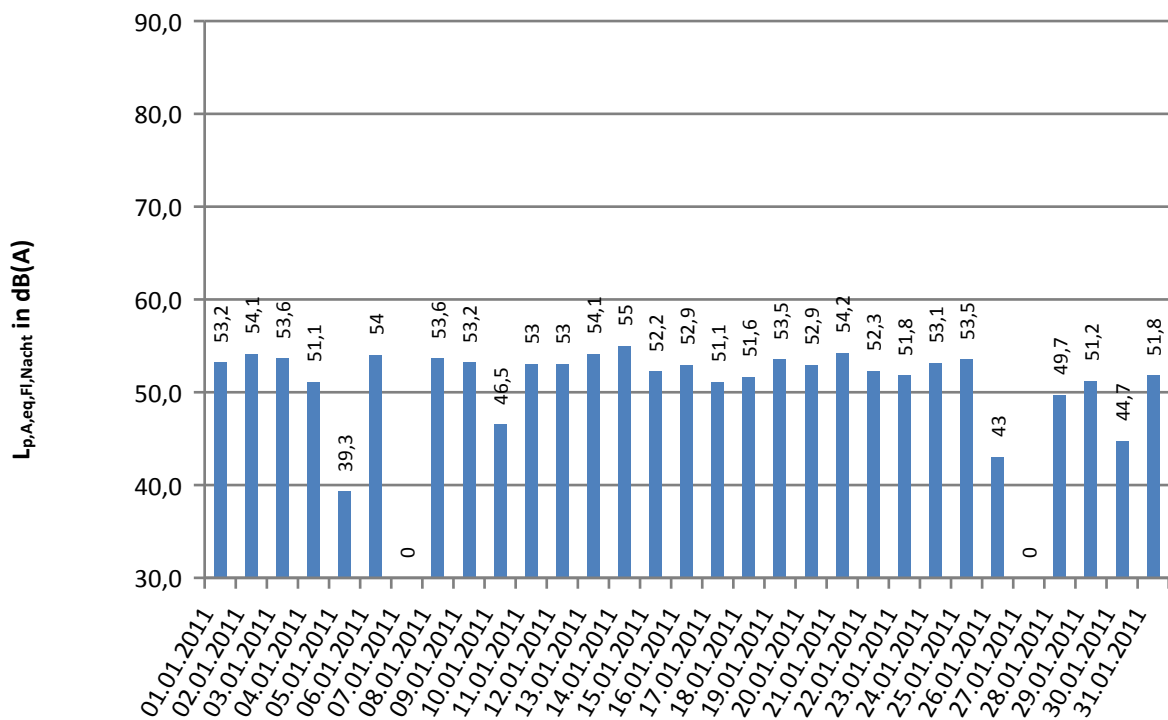
Fluggeräusch Nacht

36,5 dB(A)

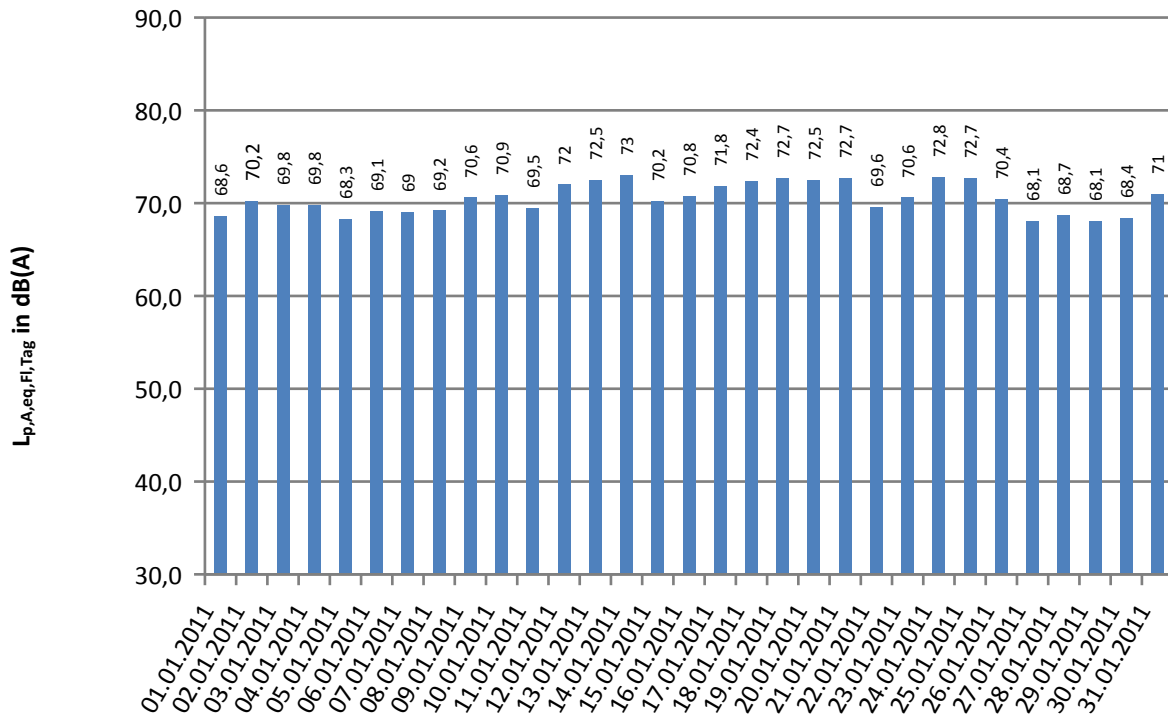


Fluggeräusch Tag
 58,7 dB(A)

Fluggeräusch Nacht
 46,8 dB(A)


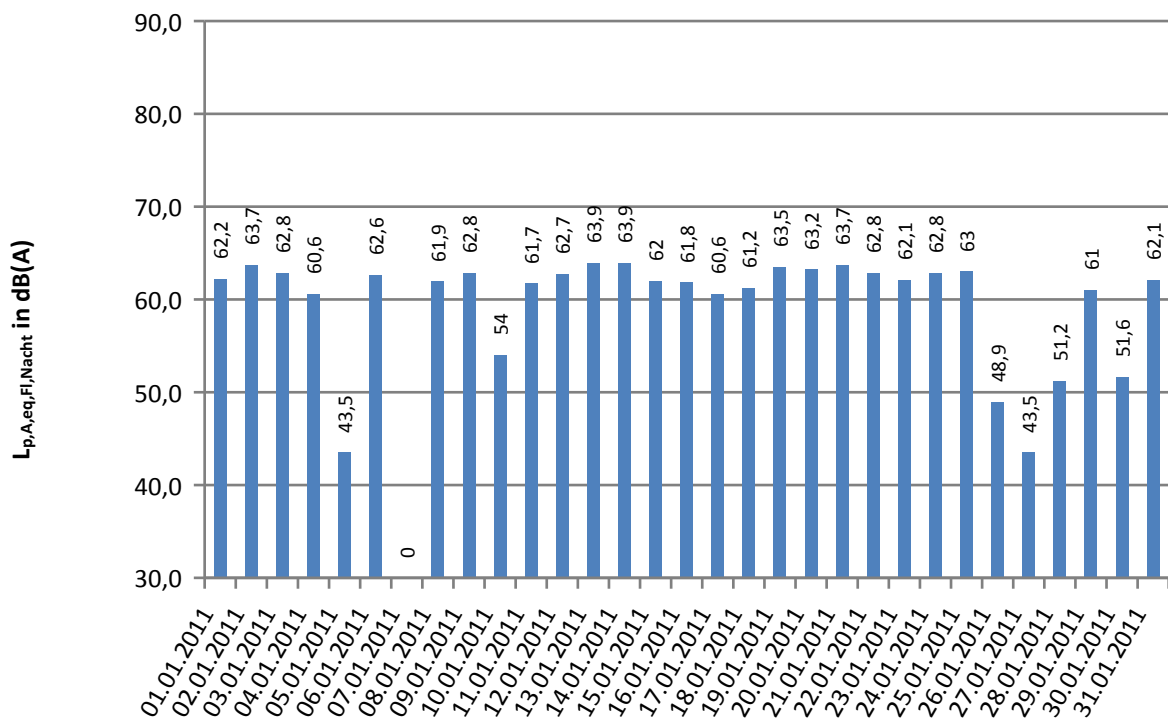
Fluggeräusch Tag
 58,8 dB(A)

Fluggeräusch Nacht
 45,3 dB(A)


Fluggeräusch Tag
 61,8 dB(A)

Fluggeräusch Nacht
 52,1 dB(A)


Fluggeräusch Tag 70,8 dB(A)



Fluggeräusch Nacht 61,5 dB(A)



	Gesamtgeräusch in dB(A)					Fluggeräusch in dB(A)				
	$L_{eq\ Tag}$	$L_{eq\ Nacht/L_N}$	L_D	L_E	L_{DEN}	$L_{eq\ Tag}$	$L_{eq\ Nacht/L_N}$	L_D	L_E	L_{DEN}
Sa 01.01.2011	59,6	47,1	59,1	60,7	60,8	53,6	33,5	53,8	53,0	53,7
So 02.01.2011	58,8	51,2	58,5	59,5	61,1	57,4	49,7	57,2	58,1	59,6
Mo 03.01.2011	59,2	54,5	59,3	58,9	62,5	56,7	40,5	56,4	57,6	57,5
Di 04.01.2011	58,4	46,3	58,4	58,3	59,3	56,4	39,5	56,4	56,5	56,8
Mi 05.01.2011	59,9	50,9	60,2	59,0	61,3	56,6	47,2	56,2	57,4	58,3
Do 06.01.2011	58,1	55,3	57,7	59,1	62,6	55,9	44,0	55,3	57,2	57,3
Fr 07.01.2011	60,2	51,5	59,5	61,8	62,3	58,4	47,5	57,4	60,6	60,3
Sa 08.01.2011	58,0	46,5	58,6	55,8	58,5	56,2	38,3	57,1	51,7	55,5
So 09.01.2011	59,0	46,0	58,8	59,4	59,9	57,2	37,5	56,9	58,0	57,7
Mo 10.01.2011	60,4	52,4	60,3	60,5	62,3	58,6	49,5	58,5	59,0	60,3
Di 11.01.2011	61,0	46,6	61,3	60,0	61,3	59,1	35,0	59,3	58,2	59,0
Mi 12.01.2011	59,4	46,7	59,2	59,9	60,3	57,4	34,7	57,0	58,4	57,9
Do 13.01.2011	61,2	45,8	61,5	60,1	61,4	57,8		57,5	58,6	58,2
Fr 14.01.2011	59,5	48,2	59,7	58,9	60,4	57,1	34,1	57,2	56,9	57,2
Sa 15.01.2011	58,1	49,6	58,6	55,8	59,4	56,1	40,3	56,7	53,4	55,9
So 16.01.2011	59,0	47,6	58,7	59,9	60,3	56,6	38,1	56,1	57,9	57,4
Mo 17.01.2011	60,8	47,7	60,9	60,4	61,4	59,0	42,1	59,0	58,9	59,3
Di 18.01.2011	60,2	45,7	60,0	60,8	61,0	58,3	34,9	57,8	59,3	58,9
Mi 19.01.2011	60,8	47,2	60,8	60,9	61,5	59,4	41,2	59,2	59,8	59,8
Do 20.01.2011	61,6	47,6	61,6	61,7	62,3	60,2	38,3	60,2	60,4	60,5
Fr 21.01.2011	60,7	53,5	60,3	61,9	63,2	58,9	52,3	57,9	60,9	61,8
Sa 22.01.2011	58,6	45,6	59,2	56,0	58,7	57,3	40,5	57,9	54,5	56,9
So 23.01.2011	58,3	48,6	57,6	59,7	60,1	56,9	46,5	56,0	58,7	58,7
Mo 24.01.2011	59,8	48,8	60,0	58,9	60,6	58,1	42,5	58,4	56,9	58,2
Di 25.01.2011	59,9	47,9	59,7	60,6	61,1	58,1	41,9	57,5	59,4	59,0
Mi 26.01.2011	61,8	52,7	61,2	63,4	63,8	60,4	50,9	59,6	62,3	62,5
Do 27.01.2011	62,0	52,8	61,9	62,3	63,6	60,7	51,3	60,6	61,2	62,3
Fr 28.01.2011	61,7	51,6	61,4	62,6	63,3	60,5	49,8	60,2	61,4	62,0
Sa 29.01.2011	57,4	45,5	58,2	53,3	57,5	55,9	37,9	57,0	48,0	54,8
So 30.01.2011	60,5	50,9	59,8	62,1	62,4	59,3	48,9	58,6	60,9	61,0
Mo 31.01.2011	58,2	44,8	59,0	54,6	58,1	56,7		57,7	50,2	55,4
Gesamt	59,9	50,0	59,9	60,1	61,3	58,1	45,5	57,9	58,5	59,1

	Gesamtgeräusch in dB(A)					Fluggeräusch in dB(A)				
	<i>L_{eq} Tag</i>	<i>L_{eq} Nacht/L_N</i>	<i>L_D</i>	<i>L_E</i>	<i>L_{DEN}</i>	<i>L_{eq} Tag</i>	<i>L_{eq} Nacht/L_N</i>	<i>L_D</i>	<i>L_E</i>	<i>L_{DEN}</i>
Sa 01.01.2011	61,2	41,6	61,7	58,8	60,8	59,9	38,6	60,5	57,3	59,4
So 02.01.2011	64,3	56,7	64,2	64,6	66,4	63,5	55,9	63,4	63,8	65,7
Mo 03.01.2011	63,9	47,5	63,8	64,2	64,4	63,1	46,4	63,0	63,5	63,6
Di 04.01.2011	63,1	48,2	63,2	62,8	63,5	62,2	46,6	62,3	61,9	62,6
Mi 05.01.2011	64,4	57,1	63,2	66,6	67,1	63,1	55,7	62,1	65,2	65,8
Do 06.01.2011	63,4	51,7	62,4	65,5	65,1	62,3	49,8	61,3	64,4	63,9
Fr 07.01.2011	67,4	57,0	66,3	69,7	69,4	66,2	55,1	65,1	68,4	68,0
Sa 08.01.2011	64,3	48,1	65,2	60,1	63,8	63,4	46,1	64,3	58,6	62,7
So 09.01.2011	65,0	42,6	64,7	65,8	65,5	64,3	40,5	63,9	65,1	64,7
Mo 10.01.2011	66,3	58,8	65,5	67,9	68,8	65,4	57,4	64,8	66,8	67,7
Di 11.01.2011	68,3	45,9	68,5	67,3	68,2	67,0	42,9	67,2	66,2	66,9
Mi 12.01.2011	65,0	47,1	64,7	65,9	65,7	64,1	41,7	63,7	65,1	64,6
Do 13.01.2011	66,2	45,1	65,6	67,6	67,0	65,3	41,5	64,8	66,5	66,0
Fr 14.01.2011	65,8	48,6	65,6	66,5	66,4	64,9	45,4	64,7	65,4	65,3
Sa 15.01.2011	64,0	48,6	64,7	60,6	63,7	63,1	47,2	63,8	59,5	62,7
So 16.01.2011	64,9	44,9	64,6	65,6	65,4	64,1	42,3	63,8	64,8	64,5
Mo 17.01.2011	66,4	50,7	66,4	66,3	66,9	65,7	49,7	65,7	65,6	66,1
Di 18.01.2011	65,7	44,4	65,6	66,1	66,1	64,9	42,5	64,7	65,2	65,2
Mi 19.01.2011	66,5	49,7	66,4	66,9	67,0	65,8	48,4	65,6	66,2	66,3
Do 20.01.2011	68,3	44,7	68,2	68,6	68,6	67,5	43,1	67,4	67,8	67,8
Fr 21.01.2011	66,9	59,6	66,3	68,1	69,3	66,0	58,9	65,4	67,4	68,6
Sa 22.01.2011	64,3	50,4	65,0	61,5	64,3	63,5	47,1	64,1	60,8	63,2
So 23.01.2011	65,4	53,6	64,9	66,7	66,8	64,7	52,1	64,1	66,1	66,0
Mo 24.01.2011	65,5	51,2	65,8	64,7	65,9	64,7	49,3	65,0	63,8	64,9
Di 25.01.2011	65,7	49,2	65,6	66,1	66,3	64,8	46,9	64,6	65,2	65,3
Mi 26.01.2011	68,8	60,5	68,0	70,6	71,1	67,7	59,1	66,9	69,4	69,9
Do 27.01.2011	69,7	60,1	69,4	70,5	71,4	68,5	58,8	68,2	69,3	70,1
Fr 28.01.2011	69,8	59,5	69,5	70,5	71,3	68,5	58,3	68,2	69,2	70,0
Sa 29.01.2011	65,5	48,9	66,4	60,4	64,8	64,3	47,2	65,2	59,6	63,6
So 30.01.2011	68,2	58,0	67,5	69,9	70,1	67,1	56,8	66,5	68,5	68,8
Mo 31.01.2011	67,3	47,4	68,1	63,2	66,6	66,1	46,1	66,9	62,3	65,4
Gesamt	66,3	54,4	66,1	66,8	67,4	65,3	53,0	65,1	65,8	66,3

	Gesamtgeräusch in dB(A)					Fluggeräusch in dB(A)				
	<i>L_{eq} Tag</i>	<i>L_{eq} Nacht/L_N</i>	<i>L_D</i>	<i>L_E</i>	<i>L_{DEN}</i>	<i>L_{eq} Tag</i>	<i>L_{eq} Nacht/L_N</i>	<i>L_D</i>	<i>L_E</i>	<i>L_{DEN}</i>
Sa 01.01.2011	60,2	49,1	60,6	58,8	61,0	57,1	34,4	57,6	55,6	56,9
So 02.01.2011	61,4	54,1	61,2	62,0	63,7	60,2	52,7	59,8	61,1	62,5
Mo 03.01.2011	61,0	48,4	60,7	61,6	62,0	59,8	44,0	59,5	60,6	60,5
Di 04.01.2011	60,9	48,2	60,9	60,7	61,6	59,3	43,0	59,2	59,7	59,9
Mi 05.01.2011	60,4	51,6	60,4	60,5	62,1	59,1	48,7	59,0	59,3	60,4
Do 06.01.2011	60,8	52,7	60,4	61,6	62,9	59,1	47,2	58,6	60,4	60,5
Fr 07.01.2011	61,9	54,0	61,5	63,0	64,1	60,6	48,4	60,1	61,9	62,0
Sa 08.01.2011	60,9	51,9	61,6	57,8	61,9	59,6	41,2	60,4	55,4	58,9
So 09.01.2011	61,5	49,5	61,3	62,1	62,6	60,3	39,8	59,9	61,3	60,9
Mo 10.01.2011	62,2	54,1	62,2	62,5	64,2	61,2	50,7	61,1	61,5	62,5
Di 11.01.2011	62,2	49,9	62,2	62,1	63,0	60,8	38,6	60,7	61,0	61,1
Mi 12.01.2011	62,3	50,8	62,1	62,7	63,4	60,8	39,3	60,5	61,6	61,3
Do 13.01.2011	62,1	50,5	61,8	62,7	63,3	60,7	37,4	60,4	61,5	61,2
Fr 14.01.2011	62,1	51,2	62,0	62,4	63,3	60,7	41,1	60,6	60,9	61,0
Sa 15.01.2011	60,5	51,4	61,1	58,0	61,6	59,1	43,3	59,8	56,3	58,9
So 16.01.2011	61,9	50,5	61,8	62,4	63,1	60,2	39,8	59,7	61,5	61,0
Mo 17.01.2011	62,8	51,7	62,8	62,8	63,9	61,7	45,3	61,7	61,9	62,2
Di 18.01.2011	62,3	50,4	62,2	62,6	63,3	61,1	37,5	60,9	61,6	61,4
Mi 19.01.2011	63,0	50,6	63,0	63,2	64,0	62,0	44,7	61,8	62,4	62,5
Do 20.01.2011	64,2	49,7	64,2	64,2	64,8	63,1	40,4	63,1	63,3	63,4
Fr 21.01.2011	62,8	56,7	62,3	64,1	65,7	61,7	55,4	61,1	63,3	64,6
Sa 22.01.2011	61,0	50,1	61,6	58,1	61,5	59,6	42,6	60,2	56,8	59,2
So 23.01.2011	60,9	52,4	60,5	61,9	62,9	59,6	49,0	59,0	61,1	61,3
Mo 24.01.2011	61,8	51,4	62,0	61,3	62,9	60,6	46,4	60,7	60,2	61,1
Di 25.01.2011	62,4	49,8	62,2	62,8	63,3	61,0	40,3	60,7	61,8	61,5
Mi 26.01.2011	63,6	54,5	63,2	64,7	65,5	62,5	52,9	62,0	63,7	64,3
Do 27.01.2011	63,5	54,1	63,3	63,9	65,1	62,5	52,8	62,3	63,0	64,0
Fr 28.01.2011	63,3	53,9	63,0	64,0	65,0	62,2	52,4	61,9	63,2	63,9
Sa 29.01.2011	59,2	47,1	59,9	55,5	59,3	57,9	41,4	58,8	53,7	57,4
So 30.01.2011	62,4	52,4	62,1	63,4	64,1	61,3	50,6	60,9	62,4	62,8
Mo 31.01.2011	60,9	46,6	61,6	57,8	60,8	59,6	40,7	60,3	56,3	59,0
Gesamt	62,0	51,9	61,9	62,1	63,3	60,7	47,9	60,5	61,1	61,6

Januar 2011

Leq-Bericht
MP44
Lüdenscheider Weg 10E

[illegible]

	Gesamtgeräusch in dB(A)					Fluggeräusch in dB(A)				
	<i>L_{eq} Tag</i>	<i>L_{eq} Nacht/L_N</i>	<i>L_D</i>	<i>L_E</i>	<i>L_{DEN}</i>	<i>L_{eq} Tag</i>	<i>L_{eq} Nacht/L_N</i>	<i>L_D</i>	<i>L_E</i>	<i>L_{DEN}</i>
Sa 01.01.2011	53,9	42,3	54,4	51,3	54,3	40,1	32,8	37,4	43,9	43,4
So 02.01.2011	54,8	45,4	53,4	57,5	57,2	43,2		40,3	47,1	45,1
Mo 03.01.2011	54,8	44,6	53,5	57,2	56,8	42,2		34,4	47,6	45,1
Di 04.01.2011	57,5	50,5	57,3	57,9	59,9	46,8	32,5	45,9	48,7	48,1
Mi 05.01.2011	59,5	48,4	59,2	60,3	60,9	51,2	27,1	48,1	55,2	53,2
Do 06.01.2011	60,9	50,3	60,4	62,1	62,4	52,1	41,2	50,2	55,2	54,3
Fr 07.01.2011	57,8	47,7	56,6	60,2	59,9	52,6	39,7	50,4	56,0	54,7
Sa 08.01.2011	60,1	47,0	60,7	57,5	60,2	50,9	24,8	50,4	52,2	51,6
So 09.01.2011	57,1	42,9	57,1	57,3	57,8	47,3		48,1	43,2	46,3
Mo 10.01.2011	59,2	51,0	58,6	60,7	61,5	51,4	44,7	49,8	54,3	54,6
Di 11.01.2011	59,8	46,9	59,7	60,0	60,7	53,6	38,8	54,3	50,8	53,5
Mi 12.01.2011	57,4	46,8	56,3	59,7	59,4	49,8	39,0	48,6	52,2	51,8
Do 13.01.2011	58,9	47,3	57,1	61,9	61,0	50,0	34,2	44,5	55,1	52,8
Fr 14.01.2011	57,9	47,5	58,0	57,7	59,1	47,2	40,1	47,5	45,8	49,2
Sa 15.01.2011	55,1	45,1	54,5	56,6	56,9	43,0		39,9	47,0	44,9
So 16.01.2011	57,5	46,1	56,9	58,9	59,0	47,4	32,0	47,6	46,5	47,6
Mo 17.01.2011	62,6	48,9	62,9	61,2	62,9	53,1	41,2	52,6	54,4	54,5
Di 18.01.2011	68,7	45,2	69,9	50,0	67,1	39,9	36,4	41,1		43,2
Mi 19.01.2011	63,3	41,0	64,4	56,3	62,1	48,2		48,6	46,9	47,9
Do 20.01.2011	59,7	42,3	60,6	54,4	58,9	47,4		48,5	40,2	46,1
Fr 21.01.2011	52,1	46,1	52,1	52,1	54,8	34,2	33,7	31,6	37,8	40,7
Sa 22.01.2011	53,0	42,8	53,8	49,0	53,5	37,3		38,5		35,5
So 23.01.2011	49,3	40,7	49,5	48,4	50,8		30,3			35,5
Mo 24.01.2011	56,9	48,4	57,4	55,0	58,3	43,8	36,9	44,8	37,4	45,4
Di 25.01.2011	57,6	46,4	58,4	53,7	57,9	47,0	32,4	48,0	39,0	46,2
Mi 26.01.2011	53,6	44,8	53,4	54,0	55,3	44,4	27,7	43,7	46,1	45,5
Do 27.01.2011	57,8	44,3	58,5	54,7	57,7	48,2		48,8	46,0	47,7
Fr 28.01.2011	58,4	48,0	58,5	57,8	59,5	51,8	42,5	51,8	51,7	53,3
Sa 29.01.2011	55,8	46,3	56,4	53,3	56,7	50,8		51,8	42,7	49,4
So 30.01.2011	52,9	46,8	52,3	54,5	55,9	46,3	37,5	45,5	48,0	48,4
Mo 31.01.2011	58,1	42,9	58,9	53,6	57,6	51,8	33,1	52,9	42,3	50,6
Gesamt	59,4	46,7	59,8	57,6	59,8	48,9	36,5	48,5	50,1	50,2

	Gesamtgeräusch in dB(A)					Fluggeräusch in dB(A)				
	<i>L_{eq} Tag</i>	<i>L_{eq} Nacht/L_N</i>	<i>L_D</i>	<i>L_E</i>	<i>L_{DEN}</i>	<i>L_{eq} Tag</i>	<i>L_{eq} Nacht/L_N</i>	<i>L_D</i>	<i>L_E</i>	<i>L_{DEN}</i>
Sa 01.01.2011	62,5	56,3	62,9	61,1	64,9	55,2	48,6	55,5	54,1	57,4
So 02.01.2011	59,0	52,0	58,4	60,6	61,7	55,4	48,1	54,7	57,0	58,0
Mo 03.01.2011	58,9	51,9	58,8	59,2	61,2	55,5	48,3	55,0	56,8	58,0
Di 04.01.2011	58,8	50,6	58,8	58,7	60,6	55,2	45,4	55,0	55,8	56,8
Mi 05.01.2011	60,2	50,3	57,6	63,8	62,8	57,7	39,3	53,5	62,2	60,1
Do 06.01.2011	59,9	56,1	59,8	60,2	63,8	56,6	48,1	56,4	57,1	58,5
Fr 07.01.2011	63,0	48,5	61,5	65,7	64,7	61,3		59,2	64,6	62,9
Sa 08.01.2011	59,2	51,1	59,4	58,7	61,0	55,3	47,5	55,3	55,2	57,2
So 09.01.2011	60,4	51,3	60,4	60,2	61,9	55,9	47,5	55,0	57,8	58,2
Mo 10.01.2011	60,2	51,7	59,5	61,9	62,4	57,8	48,2	56,3	60,5	60,1
Di 11.01.2011	64,5	52,4	65,1	61,7	64,8	63,0	47,3	63,7	59,8	62,7
Mi 12.01.2011	60,4	52,2	60,3	60,6	62,3	57,2	47,9	56,8	58,2	59,0
Do 13.01.2011	59,7	52,7	59,4	60,7	62,2	56,9	47,9	56,2	58,4	58,9
Fr 14.01.2011	61,1	54,0	61,2	60,7	63,2	57,9	48,9	57,7	58,3	59,6
Sa 15.01.2011	58,5	51,5	58,5	58,3	60,7	55,4	47,0	55,2	55,9	57,3
So 16.01.2011	58,6	51,0	57,7	60,4	61,1	55,7	46,6	54,6	57,8	57,9
Mo 17.01.2011	60,0	50,9	59,9	60,2	61,6	56,8	45,1	56,4	57,8	58,1
Di 18.01.2011	60,1	51,7	60,3	59,3	61,7	57,0	46,9	57,0	57,1	58,4
Mi 19.01.2011	60,0	52,1	59,9	60,3	62,0	57,4	48,2	57,0	58,3	59,2
Do 20.01.2011	59,8	52,0	59,7	60,1	61,9	57,3	46,4	57,0	58,1	58,7
Fr 21.01.2011	60,3	52,2	60,3	60,4	62,2	57,3	48,8	56,9	58,4	59,4
Sa 22.01.2011	57,3	50,6	57,5	56,9	59,6	54,1	46,4	54,2	53,8	56,1
So 23.01.2011	57,7	51,1	57,3	58,9	60,4	55,4	46,1	54,8	56,9	57,4
Mo 24.01.2011	60,0	52,9	60,0	60,2	62,3	57,1	47,5	56,8	57,9	58,8
Di 25.01.2011	60,9	52,3	61,0	60,5	62,5	57,8	47,4	57,7	58,1	59,1
Mi 26.01.2011	62,5	50,3	61,6	64,5	64,1	60,8	43,1	59,4	63,3	62,2
Do 27.01.2011	64,4	49,7	64,4	64,2	64,9	62,9	40,6	63,0	62,6	63,0
Fr 28.01.2011	65,1	57,7	65,0	65,2	67,2	63,9	42,6	63,8	64,2	64,3
Sa 29.01.2011	62,0	50,5	63,0	55,6	61,9	60,6	44,8	61,7	52,6	59,7
So 30.01.2011	61,9	50,0	60,9	64,0	63,6	60,9	46,1	59,7	63,2	62,3
Mo 31.01.2011	62,6	51,3	63,3	59,5	63,0	60,9	46,7	61,7	57,3	60,7
Gesamt	61,1	52,4	61,0	61,4	62,8	58,7	46,8	58,4	59,4	59,9

	Gesamtgeräusch in dB(A)					Fluggeräusch in dB(A)				
	<i>L_{eq} Tag</i>	<i>L_{eq} Nacht/L_N</i>	<i>L_D</i>	<i>L_E</i>	<i>L_{DEN}</i>	<i>L_{eq} Tag</i>	<i>L_{eq} Nacht/L_N</i>	<i>L_D</i>	<i>L_E</i>	<i>L_{DEN}</i>
Sa 01.01.2011	56,6	60,1	57,1	54,7	65,8	51,4	45,1	51,6	51,0	53,9
So 02.01.2011	56,0	48,3	55,6	57,1	58,3	52,8	45,9	51,8	54,8	55,6
Mo 03.01.2011	56,7	47,9	56,7	56,7	58,3	52,8	45,8	52,3	54,1	55,4
Di 04.01.2011	58,6	47,7	56,0	62,3	61,1	53,3	43,6	53,1	53,8	54,8
Mi 05.01.2011	59,6	47,0	55,4	64,1	62,3	58,1	41,1	52,1	63,2	60,9
Do 06.01.2011	58,1	50,6	58,2	57,9	60,2	55,3	46,6	55,4	55,1	56,9
Fr 07.01.2011	63,2	45,4	61,0	66,6	65,0	62,1		59,6	65,8	63,9
Sa 08.01.2011	57,1	48,3	57,5	55,4	58,4	52,7	44,7	52,7	52,6	54,6
So 09.01.2011	56,1	47,3	55,4	57,8	58,2	53,4	44,9	52,6	55,3	55,7
Mo 10.01.2011	58,8	49,6	56,3	62,4	61,6	57,4	47,0	53,9	61,6	60,2
Di 11.01.2011	65,2	48,2	65,9	61,5	64,7	64,3	45,0	65,1	60,3	63,6
Mi 12.01.2011	57,4	49,3	57,0	58,3	59,5	54,6	45,6	54,1	55,8	56,5
Do 13.01.2011	56,7	48,5	56,0	58,4	59,0	54,4	45,8	53,6	56,3	56,7
Fr 14.01.2011	58,0	50,4	57,9	58,3	60,1	55,4	46,4	55,2	55,9	57,1
Sa 15.01.2011	56,4	47,7	56,1	57,1	58,3	52,9	44,8	52,7	53,5	54,9
So 16.01.2011	56,8	47,5	55,8	58,9	58,9	53,3	43,9	52,4	55,1	55,3
Mo 17.01.2011	57,7	47,5	57,6	58,1	59,1	54,9	43,4	54,7	55,5	56,1
Di 18.01.2011	56,8	49,3	56,9	56,6	58,9	54,6	48,2	54,5	54,8	57,1
Mi 19.01.2011	57,2	48,0	57,0	57,7	58,9	55,1	46,2	54,7	56,0	57,0
Do 20.01.2011	56,7	49,9	56,4	57,2	59,2	54,8	44,1	54,5	55,7	56,2
Fr 21.01.2011	57,0	48,0	56,9	57,2	58,7	55,0	46,2	54,7	55,7	56,8
Sa 22.01.2011	55,1	46,8	55,2	54,7	56,8	51,8	44,4	51,9	51,4	53,8
So 23.01.2011	54,7	46,3	54,1	56,0	56,8	52,9	44,0	52,2	54,5	55,0
Mo 24.01.2011	58,3	48,3	58,6	57,4	59,4	54,7	45,3	54,4	55,4	56,4
Di 25.01.2011	58,3	47,8	58,5	57,6	59,3	55,4	45,5	55,3	55,7	56,8
Mi 26.01.2011	63,2	47,6	61,6	65,9	64,7	62,0	46,0	60,2	65,1	63,7
Do 27.01.2011	65,4	44,8	65,5	65,2	65,6	64,6	41,0	64,8	64,3	64,7
Fr 28.01.2011	65,9	50,1	65,8	66,3	66,5	65,2	48,1	65,0	65,7	65,8
Sa 29.01.2011	62,7	47,2	63,8	52,5	61,7	61,9	42,5	63,1	50,5	60,5
So 30.01.2011	63,5	49,2	62,7	65,4	64,8	62,7	47,7	61,8	64,7	64,0
Mo 31.01.2011	62,9	46,4	63,9	56,4	62,0	62,2	44,6	63,2	55,0	61,2
Gesamt	60,3	49,9	60,1	60,9	61,7	58,8	45,3	58,6	59,5	59,8

	Gesamtgeräusch in dB(A)					Fluggeräusch in dB(A)				
	$L_{eq\ Tag}$	$L_{eq\ Nacht/L_N}$	L_D	L_E	L_{DEN}	$L_{eq\ Tag}$	$L_{eq\ Nacht/L_N}$	L_D	L_E	L_{DEN}
Sa 01.01.2011	65,9	54,8	64,4	68,6	67,9	60,0	53,2	60,1	59,5	62,3
So 02.01.2011	62,3	55,5	61,4	64,2	65,1	61,1	54,1	60,1	63,1	63,9
Mo 03.01.2011	62,4	55,1	62,1	63,4	64,8	61,0	53,6	60,4	62,3	63,5
Di 04.01.2011	62,1	53,3	61,8	62,6	63,9	60,6	51,1	60,2	61,4	62,3
Mi 05.01.2011	61,8	50,2	61,0	63,6	63,4	60,1	39,3	59,1	62,2	61,2
Do 06.01.2011	63,2	56,2	63,0	63,7	65,6	60,8	54,0	60,1	62,3	63,5
Fr 07.01.2011	63,4	48,6	62,8	64,9	64,5	62,0		61,2	63,8	62,8
Sa 08.01.2011	62,1	55,3	62,1	62,0	64,4	60,7	53,6	60,7	60,7	62,9
So 09.01.2011	62,7	54,8	61,9	64,4	65,1	61,5	53,2	60,6	63,4	63,9
Mo 10.01.2011	63,2	53,7	63,3	63,1	64,7	61,7	46,5	61,6	61,9	62,3
Di 11.01.2011	65,3	54,9	64,4	67,4	67,2	63,0	53,0	63,1	62,8	64,3
Mi 12.01.2011	64,3	55,0	64,1	64,7	65,9	62,7	53,0	62,3	63,7	64,4
Do 13.01.2011	63,7	55,8	63,3	64,7	65,9	62,3	54,1	61,8	63,5	64,5
Fr 14.01.2011	65,3	56,7	64,5	66,9	67,5	63,6	55,0	63,2	64,7	65,6
Sa 15.01.2011	62,4	54,1	62,5	62,2	64,2	61,1	52,2	61,1	61,1	62,7
So 16.01.2011	62,7	54,6	61,7	64,8	65,2	61,6	52,9	60,5	63,8	64,0
Mo 17.01.2011	63,5	53,6	63,2	64,1	65,0	62,1	51,1	61,8	63,0	63,5
Di 18.01.2011	64,1	53,9	64,1	64,2	65,4	62,9	51,6	62,8	63,2	64,0
Mi 19.01.2011	64,5	55,5	64,3	64,9	66,2	63,2	53,5	63,0	63,8	64,8
Do 20.01.2011	64,2	54,9	63,9	65,1	66,0	62,8	52,9	62,4	63,9	64,5
Fr 21.01.2011	64,2	55,8	63,9	64,8	66,1	62,8	54,2	62,5	63,6	64,8
Sa 22.01.2011	61,3	54,2	61,5	60,7	63,4	59,8	52,3	60,0	59,3	61,8
So 23.01.2011	61,9	54,0	61,2	63,4	64,2	60,6	51,8	59,9	62,3	62,8
Mo 24.01.2011	64,0	55,1	63,7	64,7	65,8	61,2	53,1	60,3	63,1	63,6
Di 25.01.2011	64,6	55,3	64,6	64,6	66,1	63,2	53,5	63,2	63,4	64,7
Mi 26.01.2011	63,6	49,5	63,4	64,0	64,4	61,7	43,0	61,6	62,1	62,2
Do 27.01.2011	63,6	49,8	63,7	63,6	64,3	62,1		62,0	62,1	62,2
Fr 28.01.2011	64,8	52,5	64,5	65,6	65,9	63,3	49,7	63,2	63,6	64,1
Sa 29.01.2011	61,6	53,7	61,9	60,4	63,3	60,2	51,2	60,5	58,9	61,5
So 30.01.2011	62,2	50,6	61,6	63,6	63,6	61,1	44,7	60,4	62,6	62,1
Mo 31.01.2011	63,5	53,9	63,4	63,7	65,0	62,2	51,8	62,1	62,6	63,6
Gesamt	63,5	54,3	63,2	64,5	65,3	61,8	52,1	61,5	62,7	63,5

	Gesamtgeräusch in dB(A)					Fluggeräusch in dB(A)				
	<i>L_{eq} Tag</i>	<i>L_{eq} Nacht/L_N</i>	<i>L_D</i>	<i>L_E</i>	<i>L_{DEN}</i>	<i>L_{eq} Tag</i>	<i>L_{eq} Nacht/L_N</i>	<i>L_D</i>	<i>L_E</i>	<i>L_{DEN}</i>
Sa 01.01.2011	70,1	63,7	70,2	69,8	72,6	68,6	62,2	68,7	68,3	71,1
So 02.01.2011	71,7	65,2	70,5	74,0	74,8	70,2	63,7	69,1	72,5	73,3
Mo 03.01.2011	71,9	64,2	71,5	72,9	74,2	69,8	62,8	69,1	71,4	72,5
Di 04.01.2011	71,3	62,2	71,1	71,9	73,1	69,8	60,6	69,6	70,4	71,5
Mi 05.01.2011	69,8	49,3	69,8	69,8	70,0	68,3	43,5	68,2	68,6	68,6
Do 06.01.2011	70,7	64,2	70,0	72,3	73,5	69,1	62,6	68,4	70,8	72,0
Fr 07.01.2011	70,2	53,7	70,4	69,8	70,5	69,0		69,0	69,0	69,1
Sa 08.01.2011	70,9	63,5	70,9	70,7	73,0	69,2	61,9	69,2	69,1	71,4
So 09.01.2011	72,1	64,2	71,3	73,9	74,5	70,6	62,8	69,8	72,5	73,1
Mo 10.01.2011	72,4	55,5	72,8	71,2	72,5	70,9	54,0	71,2	69,8	71,0
Di 11.01.2011	70,6	63,3	69,4	73,0	73,4	69,5	61,7	68,6	71,6	72,1
Mi 12.01.2011	73,5	64,2	73,1	74,5	75,3	72,0	62,7	71,7	73,0	73,8
Do 13.01.2011	73,9	65,4	73,5	74,9	75,9	72,5	63,9	72,1	73,4	74,5
Fr 14.01.2011	74,4	65,4	74,1	75,1	76,2	73,0	63,9	72,7	73,7	74,8
Sa 15.01.2011	71,6	63,5	71,5	71,8	73,5	70,2	62,0	70,1	70,3	72,1
So 16.01.2011	72,4	63,3	71,5	74,3	74,5	70,8	61,8	69,9	72,8	73,0
Mo 17.01.2011	73,5	62,2	73,1	74,5	74,9	71,8	60,6	71,4	72,8	73,2
Di 18.01.2011	73,9	62,7	73,7	74,4	75,1	72,4	61,2	72,3	73,0	73,7
Mi 19.01.2011	74,2	65,0	74,0	74,8	75,9	72,7	63,5	72,5	73,3	74,4
Do 20.01.2011	74,0	64,7	73,5	75,2	75,8	72,5	63,2	72,1	73,7	74,4
Fr 21.01.2011	74,1	65,2	73,7	75,2	76,0	72,7	63,7	72,3	73,7	74,6
Sa 22.01.2011	71,0	64,2	71,2	70,3	73,2	69,6	62,8	69,7	68,9	71,8
So 23.01.2011	72,0	63,5	71,3	73,6	74,2	70,6	62,1	69,9	72,2	72,8
Mo 24.01.2011	74,3	64,3	73,8	75,5	76,0	72,8	62,8	72,3	74,0	74,5
Di 25.01.2011	74,2	64,5	74,1	74,7	75,8	72,7	63,0	72,5	73,3	74,3
Mi 26.01.2011	71,6	50,5	72,2	69,3	71,2	70,4	48,9	70,8	68,6	70,1
Do 27.01.2011	68,8	47,7	68,9	68,8	69,0	68,1	43,5	68,1	68,0	68,2
Fr 28.01.2011	69,5	53,6	69,4	69,8	70,1	68,7	51,2	68,5	69,1	69,2
Sa 29.01.2011	69,2	62,6	68,8	70,0	71,8	68,1	61,0	68,0	68,4	70,4
So 30.01.2011	69,4	53,3	69,5	69,2	69,8	68,4	51,6	68,4	68,5	68,9
Mo 31.01.2011	72,2	63,6	71,1	74,5	74,6	71,0	62,1	70,0	73,0	73,2
Gesamt	72,3	63,0	71,9	73,1	74,0	70,8	61,5	70,5	71,7	72,6

	Tag					Nacht				
	N_1	N_2	N_{2+}	N_1/N_2 in %	Verf. in %	N_1	N_2	N_{2+}	N_1/N_2 in %	Verf. in %
Sa 01.01.2011	78	99	99	78,8	100	1	2	2	50,0	100
So 02.01.2011	151	163	163	92,6	100	10	9	9	111,1	100
Mo 03.01.2011	157	175	175	89,7	100	3	2	2	150,0	100
Di 04.01.2011	143	160	160	89,4	100	2	3	3	66,7	100
Mi 05.01.2011	156	168	168	92,9	100	10	11	11	90,9	100
Do 06.01.2011	110	124	124	88,7	100	4	4	4	100,0	100
Fr 07.01.2011	167	175	175	95,4	100	7	7	7	100,0	100
Sa 08.01.2011	116	130	130	89,2	100	1	1	1	100,0	100
So 09.01.2011	144	162	162	88,9	100	1	1	1	100,0	100
Mo 10.01.2011	185	204	204	90,7	100	12	11	11	109,1	100
Di 11.01.2011	182	195	195	93,3	100	1	3	3	33,3	100
Mi 12.01.2011	169	214	214	79,0	100	2	2	2	100,0	100
Do 13.01.2011	187	224	224	83,5	100		3	3		100
Fr 14.01.2011	189	228	228	82,9	100	2	3	3	66,7	100
Sa 15.01.2011	111	136	135	81,6	100	1	1	1	100,0	100
So 16.01.2011	122	164	164	74,4	100	1	1	1	100,0	100
Mo 17.01.2011	190	220	220	86,4	100	3	3	3	100,0	100
Di 18.01.2011	188	223	223	84,3	100	1				100
Mi 19.01.2011	207	234	234	88,5	100	2	4	4	50,0	100
Do 20.01.2011	221	253	253	87,4	100	2	2	2	100,0	100
Fr 21.01.2011	197	231	231	85,3	100	14	14	14	100,0	100
Sa 22.01.2011	125	134	134	93,3	100	1	2	2	50,0	100
So 23.01.2011	149	160	160	93,1	100	5	5	5	100,0	100
Mo 24.01.2011	192	233	233	82,4	100	5	7	7	71,4	100
Di 25.01.2011	187	222	222	84,2	100	2	3	3	66,7	100
Mi 26.01.2011	213	225	225	94,7	100	13	13	13	100,0	100
Do 27.01.2011	232	233	233	99,6	100	13	14	14	92,9	100
Fr 28.01.2011	238	240	240	99,2	100	13	14	14	92,9	100
Sa 29.01.2011	111	119	119	93,3	100	1	1	1	100,0	100
So 30.01.2011	166	172	172	96,5	100	10	10	10	100,0	100
Mo 31.01.2011	163	214	214	76,2	100		4	4		100
Gesamt	5146	5834	5833	88,2	100	143	160	160	89,4	100

	Tag					Nacht				
	N_1	N_2	N_{2+}	N_1/N_2 in %	Verf. in %	N_1	N_2	N_{2+}	N_1/N_2 in %	Verf. in %
Sa 01.01.2011	93	99	99	93,9	100	1	2	2	50,0	100
So 02.01.2011	154	163	163	94,5	100	10	9	9	111,1	100
Mo 03.01.2011	163	175	175	93,1	100	3	2	2	150,0	100
Di 04.01.2011	149	160	160	93,1	100	3	3	3	100,0	100
Mi 05.01.2011	162	168	168	96,4	100	11	11	11	100,0	100
Do 06.01.2011	115	124	124	92,7	100	4	4	4	100,0	100
Fr 07.01.2011	172	175	175	98,3	100	7	7	7	100,0	100
Sa 08.01.2011	127	130	130	97,7	100	1	1	1	100,0	100
So 09.01.2011	157	162	162	96,9	100	1	1	1	100,0	100
Mo 10.01.2011	199	204	204	97,5	100	12	11	11	109,1	100
Di 11.01.2011	192	195	195	98,5	100	3	3	3	100,0	100
Mi 12.01.2011	199	214	214	93,0	100	2	2	2	100,0	100
Do 13.01.2011	206	224	224	92,0	100	2	3	3	66,7	100
Fr 14.01.2011	211	228	228	92,5	100	2	3	3	66,7	100
Sa 15.01.2011	129	136	135	94,9	100	1	1	1	100,0	100
So 16.01.2011	159	164	164	97,0	100	1	1	1	100,0	100
Mo 17.01.2011	213	220	220	96,8	100	3	3	3	100,0	100
Di 18.01.2011	208	223	223	93,3	100	1				100
Mi 19.01.2011	219	234	234	93,6	100	4	4	4	100,0	100
Do 20.01.2011	241	253	253	95,3	100	1	2	2	50,0	100
Fr 21.01.2011	222	231	231	96,1	100	14	14	14	100,0	100
Sa 22.01.2011	129	134	134	96,3	100	1	2	2	50,0	100
So 23.01.2011	158	160	160	98,8	100	5	5	5	100,0	100
Mo 24.01.2011	213	233	233	91,4	100	5	7	7	71,4	100
Di 25.01.2011	206	222	222	92,8	100	2	3	3	66,7	100
Mi 26.01.2011	218	225	225	96,9	100	13	13	13	100,0	100
Do 27.01.2011	234	233	233	100,4	100	13	14	14	92,9	100
Fr 28.01.2011	240	240	240	100,0	100	14	14	14	100,0	100
Sa 29.01.2011	118	119	119	99,2	100	1	1	1	100,0	100
So 30.01.2011	169	172	172	98,3	100	10	10	10	100,0	100
Mo 31.01.2011	204	214	214	95,3	100	4	4	4	100,0	100
Gesamt	5579	5834	5833	95,6	100	155	160	160	96,9	100

	Tag					Nacht				
	N_1	N_2	N_{2+}	N_1/N_2 in %	Verf. in %	N_1	N_2	N_{2+}	N_1/N_2 in %	Verf. in %
Sa 01.01.2011	95	99	99	96,0	100	1	2	2	50,0	100
So 02.01.2011	159	163	163	97,5	100	10	9	9	111,1	100
Mo 03.01.2011	172	175	175	98,3	100	3	2	2	150,0	100
Di 04.01.2011	155	160	160	96,9	100	3	3	3	100,0	100
Mi 05.01.2011	165	168	168	98,2	100	10	11	11	90,9	100
Do 06.01.2011	122	124	124	98,4	100	4	4	4	100,0	100
Fr 07.01.2011	172	175	175	98,3	100	7	7	7	100,0	100
Sa 08.01.2011	128	130	130	98,5	100	1	1	1	100,0	100
So 09.01.2011	158	162	162	97,5	100	1	1	1	100,0	100
Mo 10.01.2011	202	204	204	99,0	100	12	11	11	109,1	100
Di 11.01.2011	193	195	195	99,0	100	3	3	3	100,0	100
Mi 12.01.2011	202	214	214	94,4	100	2	2	2	100,0	100
Do 13.01.2011	212	224	224	94,6	100	3	3	3	100,0	100
Fr 14.01.2011	219	228	228	96,1	100	3	3	3	100,0	100
Sa 15.01.2011	130	136	135	95,6	100	1	1	1	100,0	100
So 16.01.2011	159	164	164	97,0	100	1	1	1	100,0	100
Mo 17.01.2011	219	220	220	99,5	100	3	3	3	100,0	100
Di 18.01.2011	213	223	223	95,5	100	1				100
Mi 19.01.2011	228	234	234	97,4	100	4	4	4	100,0	100
Do 20.01.2011	248	253	253	98,0	100	2	2	2	100,0	100
Fr 21.01.2011	226	231	231	97,8	100	13	14	14	92,9	100
Sa 22.01.2011	130	134	134	97,0	100	2	2	2	100,0	100
So 23.01.2011	157	160	160	98,1	100	5	5	5	100,0	100
Mo 24.01.2011	221	233	233	94,8	100	8	7	7	114,3	100
Di 25.01.2011	209	222	222	94,1	100	2	3	3	66,7	100
Mi 26.01.2011	225	225	225	100,0	100	13	13	13	100,0	100
Do 27.01.2011	234	233	233	100,4	100	13	14	14	92,9	100
Fr 28.01.2011	240	240	240	100,0	100	14	14	14	100,0	100
Sa 29.01.2011	119	119	119	100,0	100	1	1	1	100,0	100
So 30.01.2011	163	172	172	94,8	100	10	10	10	100,0	100
Mo 31.01.2011	206	214	214	96,3	100	4	4	4	100,0	100
Gesamt	5681	5834	5833	97,4	100	160	160	160	100,0	100

	Tag					Nacht				
	N_1	N_2	N_{2+}	N_1/N_2 in %	Verf. in %	N_1	N_2	N_{2+}	N_1/N_2 in %	Verf. in %
Sa 01.01.2011		99					2			
So 02.01.2011		163					9			
Mo 03.01.2011		175					2			
Di 04.01.2011		160					3			
Mi 05.01.2011		168					11			
Do 06.01.2011		124					4			
Fr 07.01.2011		175					7			
Sa 08.01.2011		130					1			
So 09.01.2011		162					1			
Mo 10.01.2011		204					11			
Di 11.01.2011		195					3			
Mi 12.01.2011		214					2			
Do 13.01.2011		224					3			
Fr 14.01.2011		228					3			
Sa 15.01.2011		136					1			
So 16.01.2011		164					1			
Mo 17.01.2011		220					3			
Di 18.01.2011		223								
Mi 19.01.2011		234					4			
Do 20.01.2011		253					2			
Fr 21.01.2011		231					14			
Sa 22.01.2011		134					2			
So 23.01.2011		160					5			
Mo 24.01.2011		233					7			
Di 25.01.2011		222					3			
Mi 26.01.2011		225					13			
Do 27.01.2011		233					14			
Fr 28.01.2011		240					14			
Sa 29.01.2011		119					1			
So 30.01.2011		172					10			
Mo 31.01.2011		214					4			
Gesamt	0	5834	0	0,0	0	0	160	0	0,0	0

	Tag					Nacht				
	N_1	N_2	N_{2+}	N_1/N_2 in %	Verf. in %	N_1	N_2	N_{2+}	N_1/N_2 in %	Verf. in %
Sa 01.01.2011	8	195	195	4,1	100	1	13	13	7,7	100
So 02.01.2011	13	314	314	4,1	100		26	26		100
Mo 03.01.2011	6	338	338	1,8	100		16	16		100
Di 04.01.2011	31	313	313	9,9	100	2	14	14	14,3	100
Mi 05.01.2011	38	330	330	11,5	100	1	12	12	8,3	100
Do 06.01.2011	39	251	251	15,5	100	5	17	17	29,4	100
Fr 07.01.2011	70	343	343	20,4	100	3	7	7	42,9	100
Sa 08.01.2011	31	251	251	12,4	100	1	11	11	9,1	100
So 09.01.2011	21	312	312	6,7	100		14	14		100
Mo 10.01.2011	53	404	404	13,1	100	8	15	15	53,3	100
Di 11.01.2011	107	395	395	27,1	100	6	14	14	42,9	100
Mi 12.01.2011	38	420	420	9,0	100	4	14	14	28,6	100
Do 13.01.2011	35	439	437	8,0	100	4	16	16	25,0	100
Fr 14.01.2011	25	440	439	5,7	100	3	16	16	18,8	100
Sa 15.01.2011	8	264	262	3,0	100		10	10		100
So 16.01.2011	19	319	319	6,0	100	1	12	12	8,3	100
Mo 17.01.2011	51	434	434	11,8	100	3	12	12	25,0	100
Di 18.01.2011	8	443	443	1,8	100	1	10	10	10,0	100
Mi 19.01.2011	15	460	460	3,3	100		19	19		100
Do 20.01.2011	9	493	493	1,8	100		18	18		100
Fr 21.01.2011	3	457	457	0,7	100	2	31	31	6,5	100
Sa 22.01.2011	3	254	254	1,2	100		15	15		100
So 23.01.2011		311	311		100	1	17	17	5,9	100
Mo 24.01.2011	15	462	462	3,2	100	4	20	20	20,0	100
Di 25.01.2011	24	434	434	5,5	100	2	15	15	13,3	100
Mi 26.01.2011	24	444	444	5,4	100	1	15	15	6,7	100
Do 27.01.2011	32	479	479	6,7	100		15	15		100
Fr 28.01.2011	102	491	491	20,8	100	6	18	18	33,3	100
Sa 29.01.2011	50	266	266	18,8	100		10	10		100
So 30.01.2011	24	325	325	7,4	100	2	12	12	16,7	100
Mo 31.01.2011	69	442	442	15,6	100	2	15	15	13,3	100
Gesamt	971	11523	11518	8,4	100	63	469	469	13,4	100

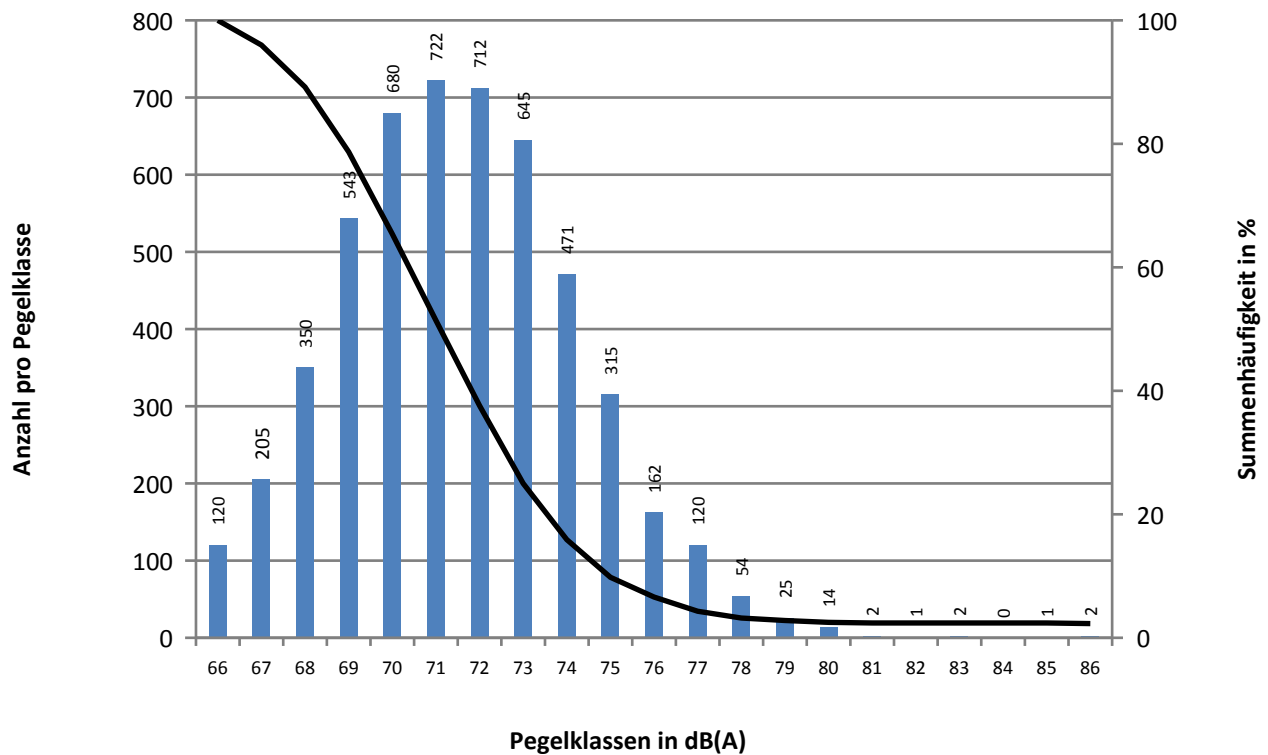
	Tag					Nacht				
	N_1	N_2	N_{2+}	N_1/N_2 in %	Verf. in %	N_1	N_2	N_{2+}	N_1/N_2 in %	Verf. in %
Sa 01.01.2011	92	96	96	95,8	100	9	11	11	81,8	100
So 02.01.2011	134	151	151	88,7	100	15	17	17	88,2	100
Mo 03.01.2011	137	163	163	84,0	100	12	14	14	85,7	100
Di 04.01.2011	122	153	153	79,7	100	11	11	11	100,0	100
Mi 05.01.2011	129	162	162	79,6	100	1	1	1	100,0	100
Do 06.01.2011	115	127	127	90,6	100	13	13	13	100,0	100
Fr 07.01.2011	158	168	168	94,0	100					100
Sa 08.01.2011	115	121	121	95,0	100	10	10	10	100,0	100
So 09.01.2011	137	150	150	91,3	100	10	13	13	76,9	100
Mo 10.01.2011	171	200	200	85,5	100	3	4	4	75,0	100
Di 11.01.2011	195	200	200	97,5	100	10	11	11	90,9	100
Mi 12.01.2011	181	206	206	87,9	100	11	12	12	91,7	100
Do 13.01.2011	182	215	215	84,7	100	10	13	13	76,9	100
Fr 14.01.2011	191	212	212	90,1	100	13	13	13	100,0	100
Sa 15.01.2011	111	128	127	86,7	100	8	9	9	88,9	100
So 16.01.2011	140	155	155	90,3	100	11	11	11	100,0	100
Mo 17.01.2011	181	214	214	84,6	100	9	9	9	100,0	100
Di 18.01.2011	185	220	220	84,1	100	9	10	10	90,0	100
Mi 19.01.2011	191	226	226	84,5	100	14	15	15	93,3	100
Do 20.01.2011	203	240	240	84,6	100	11	16	16	68,8	100
Fr 21.01.2011	192	226	226	85,0	100	15	17	17	88,2	100
Sa 22.01.2011	98	120	120	81,7	100	9	13	13	69,2	100
So 23.01.2011	134	151	151	88,7	100	11	12	12	91,7	100
Mo 24.01.2011	189	229	229	82,5	100	11	13	13	84,6	100
Di 25.01.2011	181	212	212	85,4	100	11	12	12	91,7	100
Mi 26.01.2011	199	219	219	90,9	100	2	2	2	100,0	100
Do 27.01.2011	223	246	246	90,7	100	1	1	1	100,0	100
Fr 28.01.2011	242	251	251	96,4	100	2	4	4	50,0	100
Sa 29.01.2011	133	147	147	90,5	100	7	9	9	77,8	100
So 30.01.2011	140	153	153	91,5	100	2	2	2	100,0	100
Mo 31.01.2011	208	228	228	91,2	100	10	11	11	90,9	100
Gesamt	5009	5689	5688	88,0	100	271	309	309	87,7	100

	Tag					Nacht				
	N_1	N_2	N_{2+}	N_1/N_2 in %	Verf. in %	N_1	N_2	N_{2+}	N_1/N_2 in %	Verf. in %
Sa 01.01.2011	92	96	96	95,8	100	9	11	11	81,8	100
So 02.01.2011	142	151	151	94,0	100	17	17	17	100,0	100
Mo 03.01.2011	150	163	163	92,0	100	14	14	14	100,0	100
Di 04.01.2011	138	153	153	90,2	100	10	11	11	90,9	100
Mi 05.01.2011	150	162	162	92,6	100	1	1	1	100,0	100
Do 06.01.2011	121	127	127	95,3	100	13	13	13	100,0	100
Fr 07.01.2011	157	168	168	93,5	100					100
Sa 08.01.2011	115	121	121	95,0	100	10	10	10	100,0	100
So 09.01.2011	141	150	150	94,0	100	12	13	13	92,3	100
Mo 10.01.2011	181	200	200	90,5	100	3	4	4	75,0	100
Di 11.01.2011	198	200	200	99,0	100	11	11	11	100,0	100
Mi 12.01.2011	189	206	206	91,7	100	11	12	12	91,7	100
Do 13.01.2011	192	215	215	89,3	100	11	13	13	84,6	100
Fr 14.01.2011	200	212	212	94,3	100	13	13	13	100,0	100
Sa 15.01.2011	119	128	128	93,0	100	9	9	9	100,0	100
So 16.01.2011	148	155	154	95,5	100	11	11	11	100,0	100
Mo 17.01.2011	198	214	214	92,5	100	9	9	9	100,0	100
Di 18.01.2011	199	220	220	90,5	100	11	10	10	110,0	100
Mi 19.01.2011	210	226	226	92,9	100	14	15	15	93,3	100
Do 20.01.2011	218	240	240	90,8	100	14	16	16	87,5	100
Fr 21.01.2011	212	226	226	93,8	100	17	17	17	100,0	100
Sa 22.01.2011	106	120	120	88,3	100	11	13	13	84,6	100
So 23.01.2011	145	151	151	96,0	100	12	12	12	100,0	100
Mo 24.01.2011	189	229	229	82,5	100	12	13	13	92,3	100
Di 25.01.2011	198	212	212	93,4	100	12	12	12	100,0	100
Mi 26.01.2011	208	219	219	95,0	100	3	2	2	150,0	100
Do 27.01.2011	242	246	246	98,4	100	1	1	1	100,0	100
Fr 28.01.2011	248	251	251	98,8	100	4	4	4	100,0	100
Sa 29.01.2011	138	147	147	93,9	100	8	9	9	88,9	100
So 30.01.2011	146	153	153	95,4	100	2	2	2	100,0	100
Mo 31.01.2011	222	228	228	97,4	100	11	11	11	100,0	100
Gesamt	5312	5689	5688	93,4	100	296	309	309	95,8	100

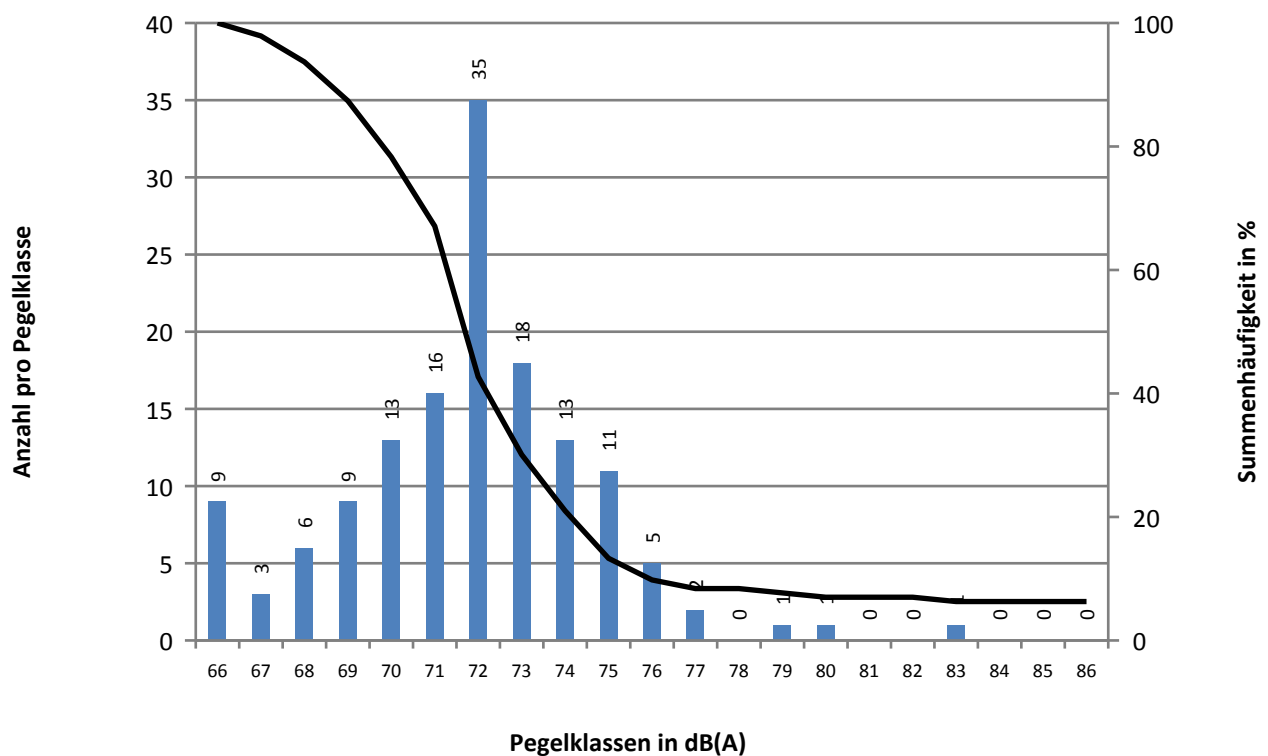
	Tag					Nacht				
	N_1	N_2	N_{2+}	N_1/N_2 in %	Verf. in %	N_1	N_2	N_{2+}	N_1/N_2 in %	Verf. in %
Sa 01.01.2011	93	96	96	96,9	100	10	11	11	90,9	100
So 02.01.2011	151	151	151	100,0	100	17	17	17	100,0	100
Mo 03.01.2011	163	163	163	100,0	100	14	14	14	100,0	100
Di 04.01.2011	153	153	153	100,0	100	11	11	11	100,0	100
Mi 05.01.2011	163	162	162	100,6	100	1	1	1	100,0	100
Do 06.01.2011	127	127	127	100,0	100	14	13	13	107,7	100
Fr 07.01.2011	164	168	168	97,6	100					100
Sa 08.01.2011	121	121	121	100,0	100	10	10	10	100,0	100
So 09.01.2011	151	150	150	100,7	100	12	13	13	92,3	100
Mo 10.01.2011	194	200	200	97,0	100	3	4	4	75,0	100
Di 11.01.2011	195	200	200	97,5	100	10	11	11	90,9	100
Mi 12.01.2011	204	206	206	99,0	100	11	12	12	91,7	100
Do 13.01.2011	215	215	215	100,0	100	13	13	13	100,0	100
Fr 14.01.2011	212	212	212	100,0	100	13	13	13	100,0	100
Sa 15.01.2011	128	128	127	100,0	100	8	9	9	88,9	100
So 16.01.2011	154	155	155	99,4	100	11	11	11	100,0	100
Mo 17.01.2011	215	214	214	100,5	100	9	9	9	100,0	100
Di 18.01.2011	218	220	220	99,1	100	11	10	10	110,0	100
Mi 19.01.2011	225	226	226	99,6	100	14	15	15	93,3	100
Do 20.01.2011	241	240	240	100,4	100	15	16	16	93,8	100
Fr 21.01.2011	226	226	226	100,0	100	17	17	17	100,0	100
Sa 22.01.2011	120	120	120	100,0	100	13	13	13	100,0	100
So 23.01.2011	152	151	151	100,7	100	11	12	12	91,7	100
Mo 24.01.2011	165	229	229	72,1	100	12	13	13	92,3	100
Di 25.01.2011	211	212	212	99,5	100	13	12	12	108,3	100
Mi 26.01.2011	200	219	219	91,3	100	3	2	2	150,0	100
Do 27.01.2011	213	246	246	86,6	100		1	1		100
Fr 28.01.2011	238	251	251	94,8	100	4	4	4	100,0	100
Sa 29.01.2011	139	147	147	94,6	100	9	9	9	100,0	100
So 30.01.2011	147	153	153	96,1	100	2	2	2	100,0	100
Mo 31.01.2011	226	228	228	99,1	100	11	11	11	100,0	100
Gesamt	5524	5689	5688	97,1	100	302	309	309	97,7	100

	Tag					Nacht				
	N_1	N_2	N_{2+}	N_1/N_2 in %	Verf. in %	N_1	N_2	N_{2+}	N_1/N_2 in %	Verf. in %
Sa 01.01.2011	96	96	96	100,0	100	11	11	11	100,0	100
So 02.01.2011	151	151	151	100,0	100	17	17	17	100,0	100
Mo 03.01.2011	153	163	163	93,9	100	14	14	14	100,0	100
Di 04.01.2011	153	153	153	100,0	100	11	11	11	100,0	100
Mi 05.01.2011	165	162	162	101,9	100	1	1	1	100,0	100
Do 06.01.2011	127	127	127	100,0	100	13	13	13	100,0	100
Fr 07.01.2011	166	168	168	98,8	100					100
Sa 08.01.2011	119	121	121	98,3	100	10	10	10	100,0	100
So 09.01.2011	151	150	150	100,7	100	12	13	13	92,3	100
Mo 10.01.2011	200	200	200	100,0	100	4	4	4	100,0	100
Di 11.01.2011	200	200	200	100,0	100	11	11	11	100,0	100
Mi 12.01.2011	206	206	206	100,0	100	12	12	12	100,0	100
Do 13.01.2011	215	215	215	100,0	100	13	13	13	100,0	100
Fr 14.01.2011	212	212	212	100,0	100	13	13	13	100,0	100
Sa 15.01.2011	128	128	128	100,0	100	9	9	9	100,0	100
So 16.01.2011	152	155	154	98,1	100	11	11	11	100,0	100
Mo 17.01.2011	211	214	214	98,6	100	9	9	9	100,0	100
Di 18.01.2011	219	220	220	99,5	100	11	10	10	110,0	100
Mi 19.01.2011	224	226	226	99,1	100	14	15	15	93,3	100
Do 20.01.2011	240	240	240	100,0	100	16	16	16	100,0	100
Fr 21.01.2011	226	226	226	100,0	100	17	17	17	100,0	100
Sa 22.01.2011	120	120	120	100,0	100	13	13	13	100,0	100
So 23.01.2011	151	151	151	100,0	100	12	12	12	100,0	100
Mo 24.01.2011	228	229	229	99,6	100	13	13	13	100,0	100
Di 25.01.2011	211	212	212	99,5	100	12	12	12	100,0	100
Mi 26.01.2011	219	219	219	100,0	100	3	2	2	150,0	100
Do 27.01.2011	245	246	246	99,6	100	1	1	1	100,0	100
Fr 28.01.2011	250	251	251	99,6	100	4	4	4	100,0	100
Sa 29.01.2011	148	147	147	100,7	100	9	9	9	100,0	100
So 30.01.2011	152	153	153	99,3	100	2	2	2	100,0	100
Mo 31.01.2011	230	228	228	100,9	100	11	11	11	100,0	100
Gesamt	5668	5689	5688	99,6	100	309	309	309	100,0	100

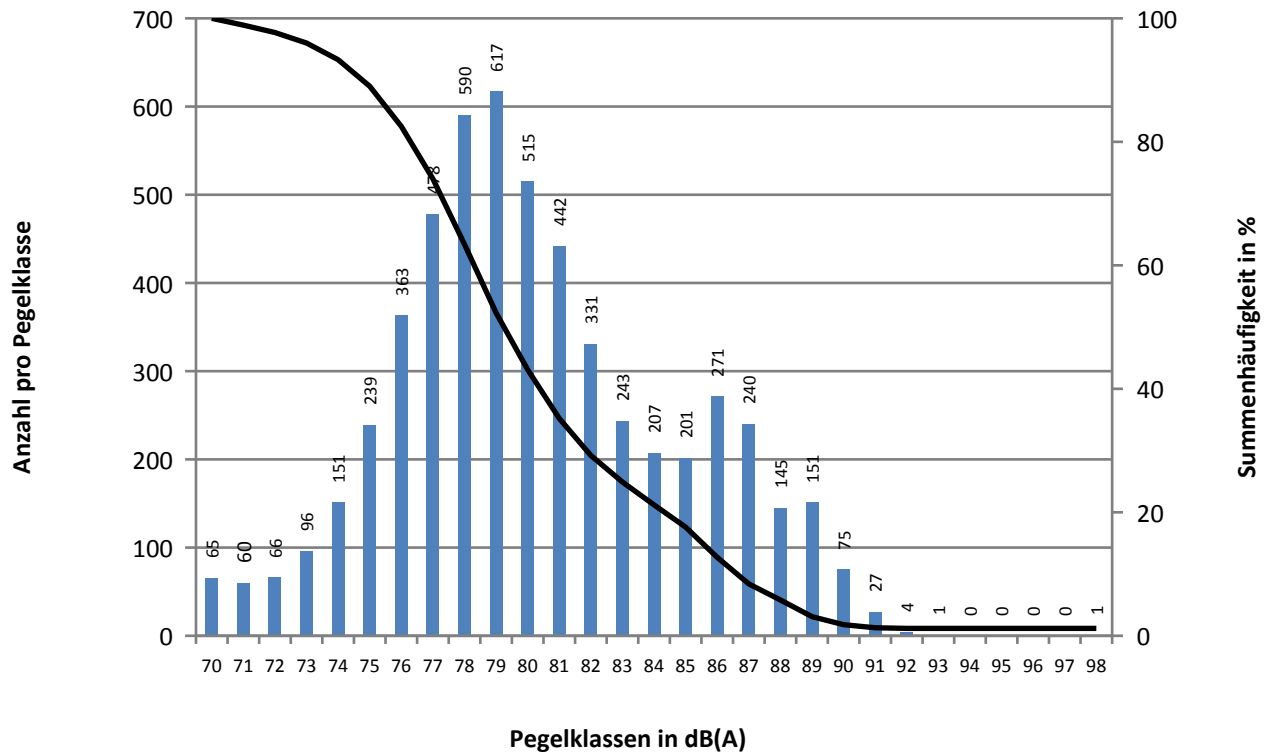
Maximalpegel-Verteilung Tag



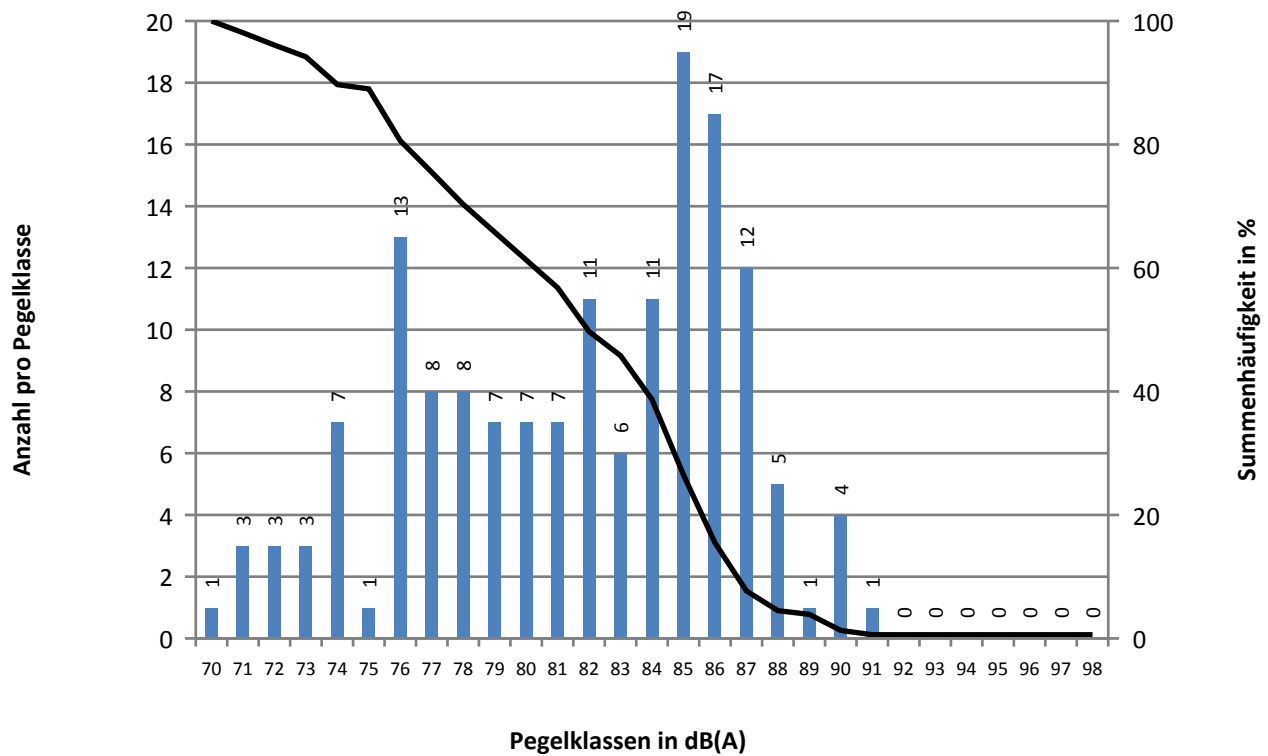
Maximalpegel-Verteilung Nacht



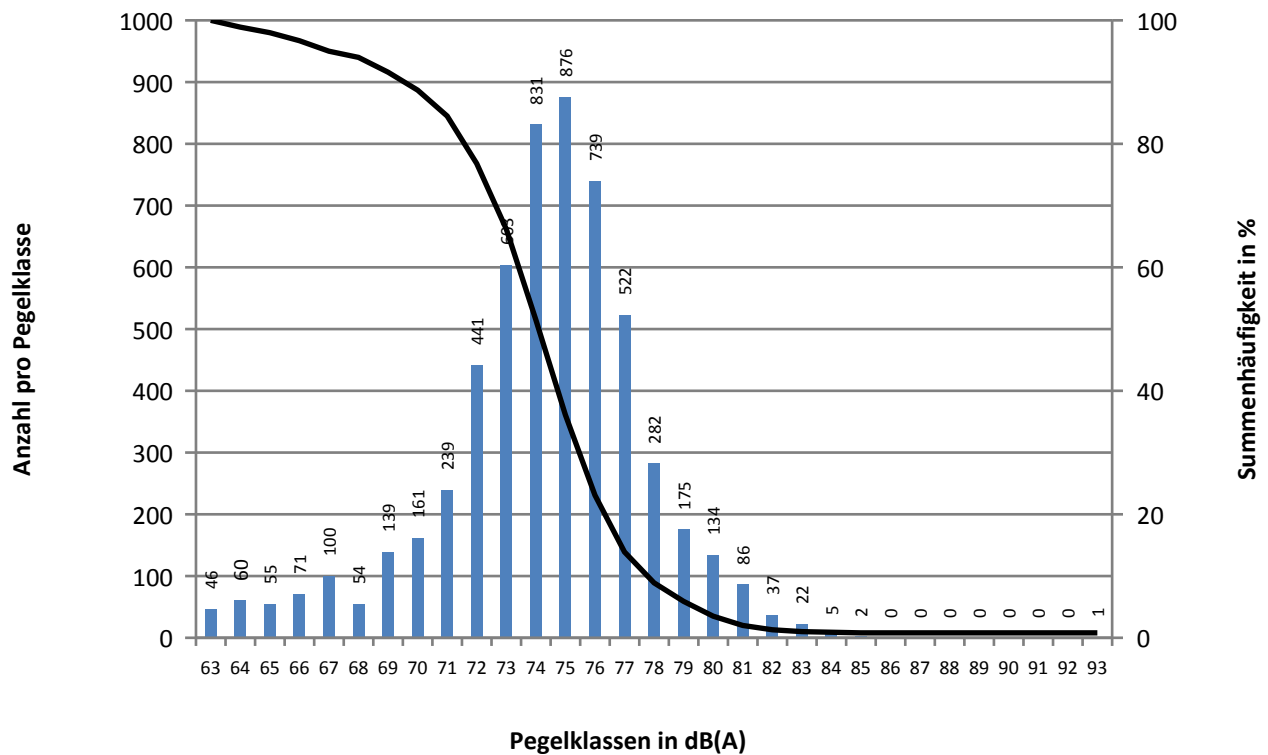
Maximalpegel-Verteilung Tag



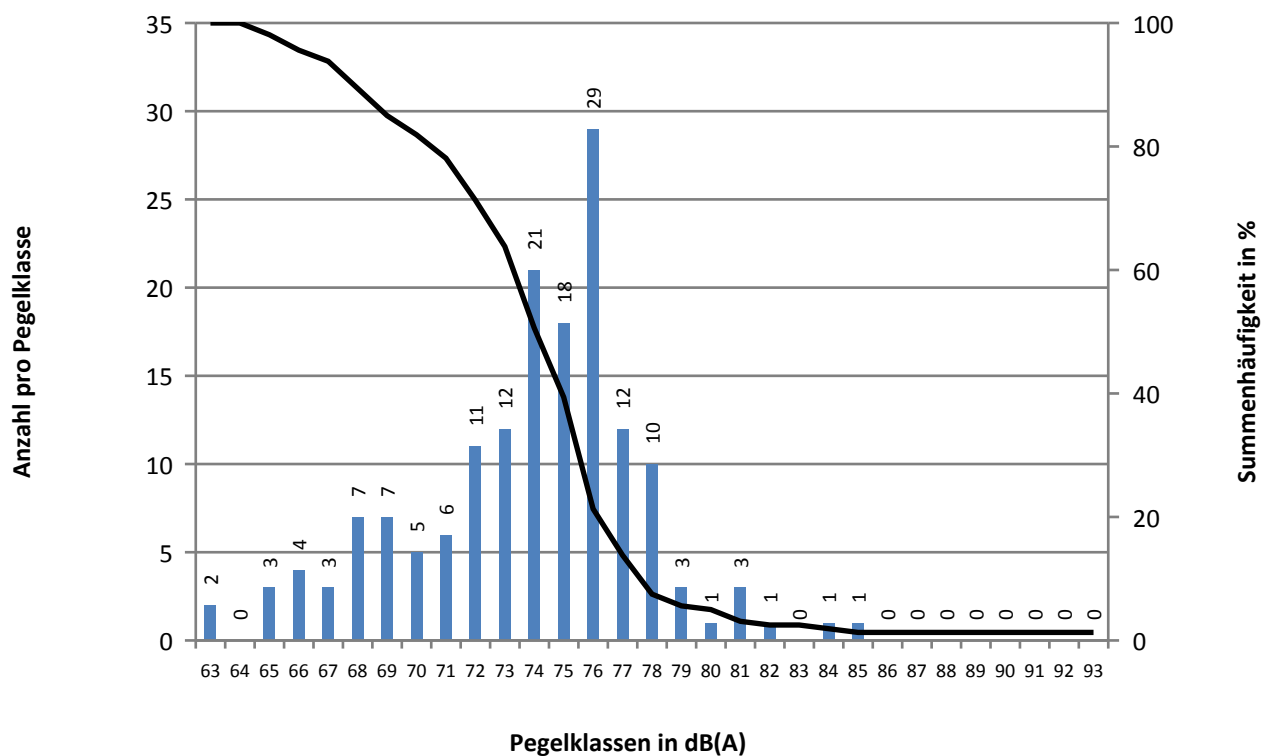
Maximalpegel-Verteilung Nacht



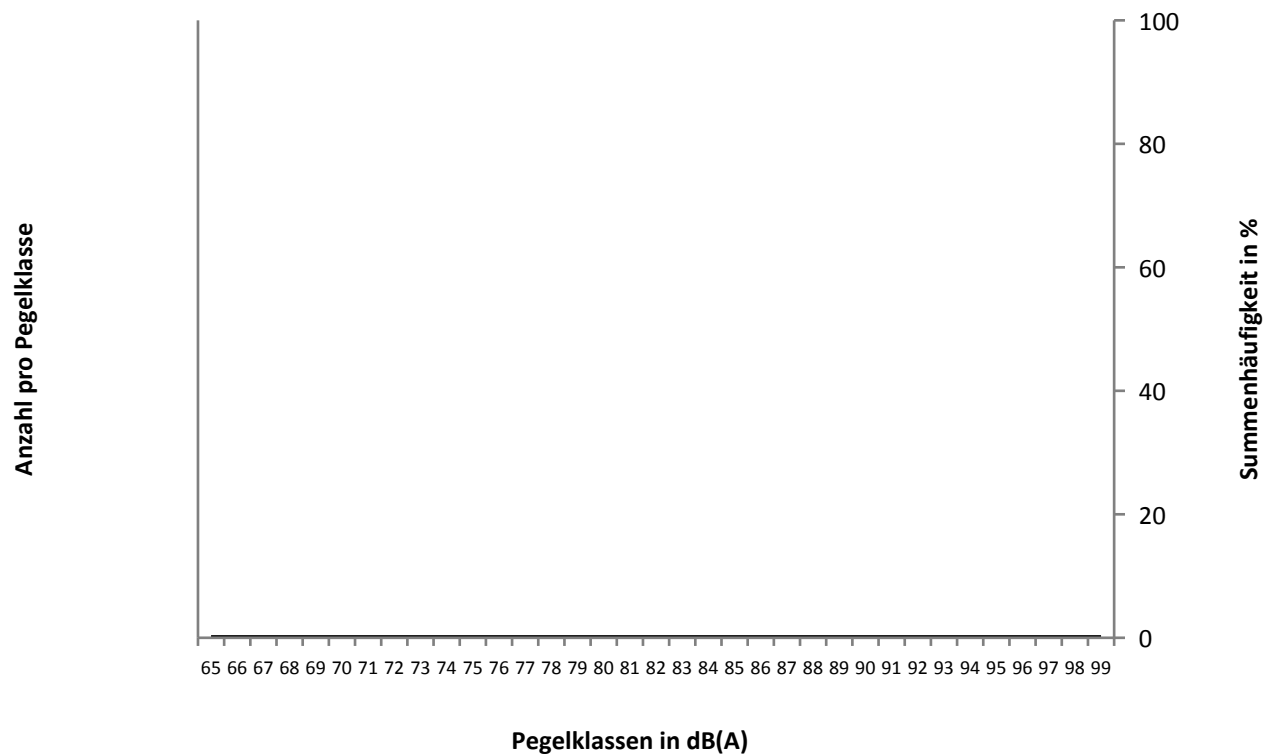
Maximalpegel-Verteilung Tag



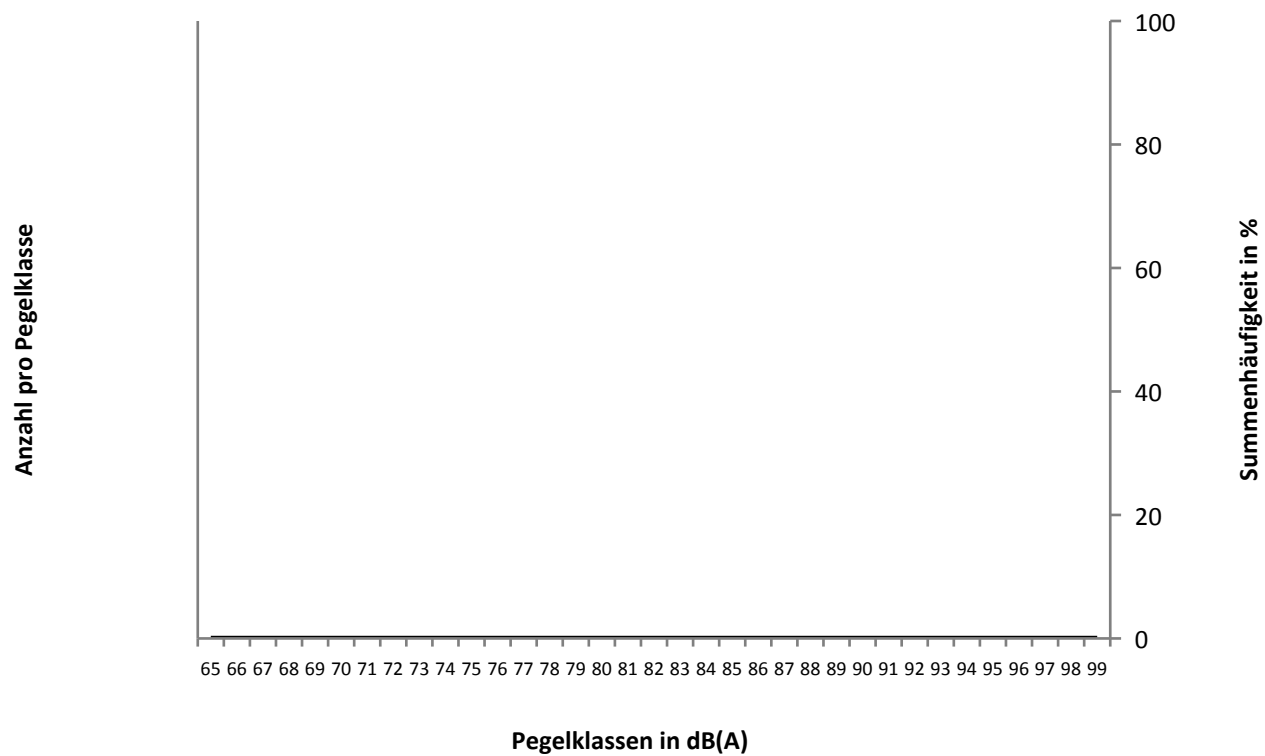
Maximalpegel-Verteilung Nacht



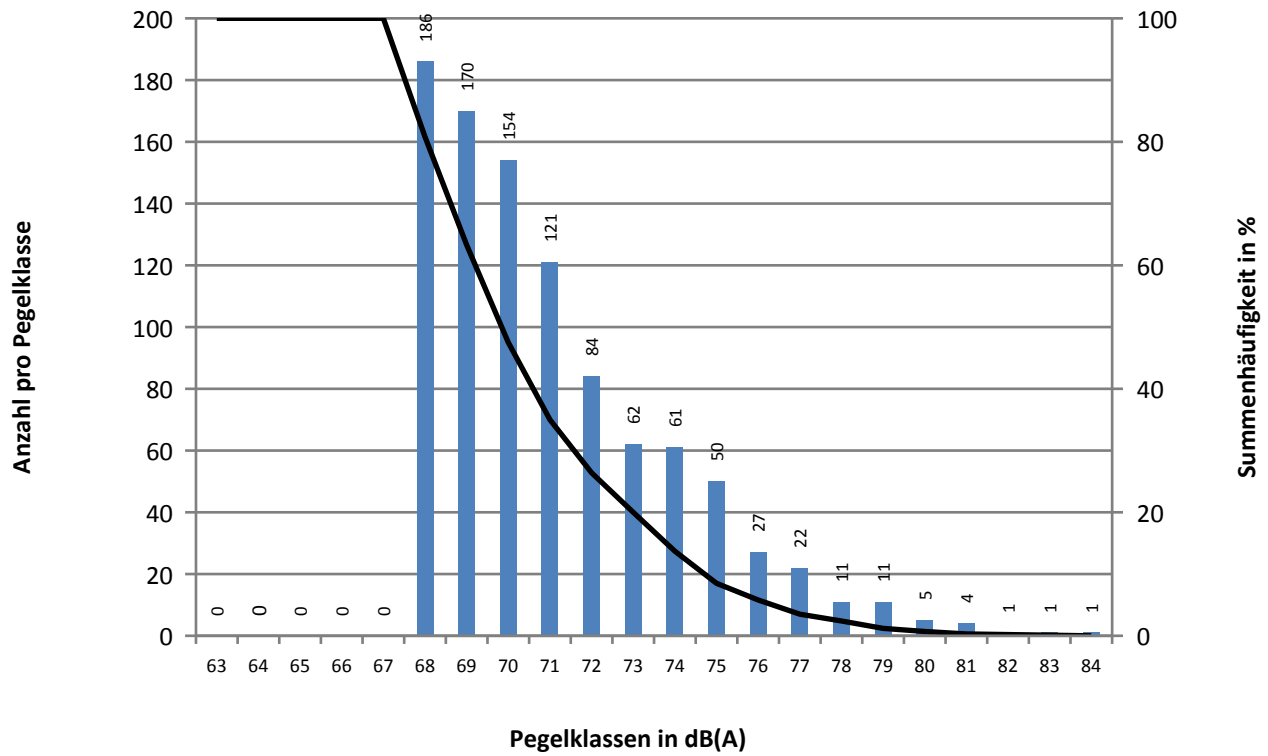
Maximalpegel-Verteilung Tag



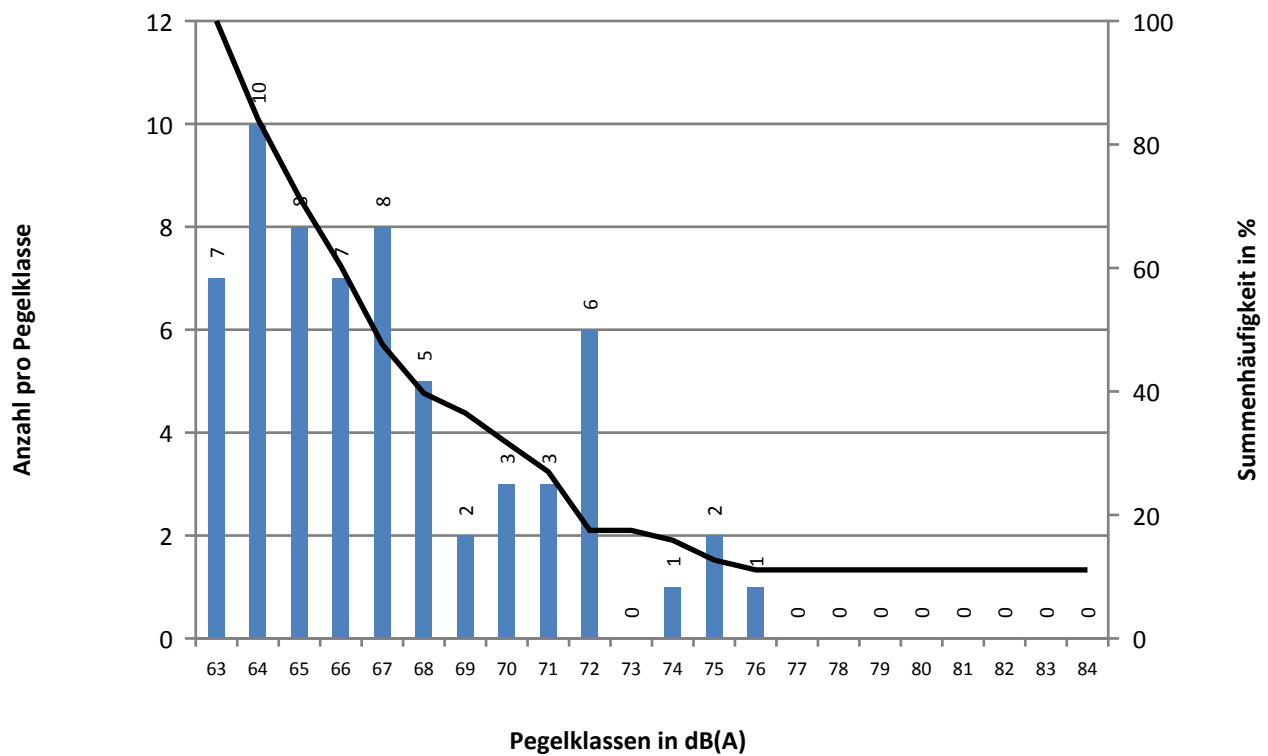
Maximalpegel-Verteilung Nacht



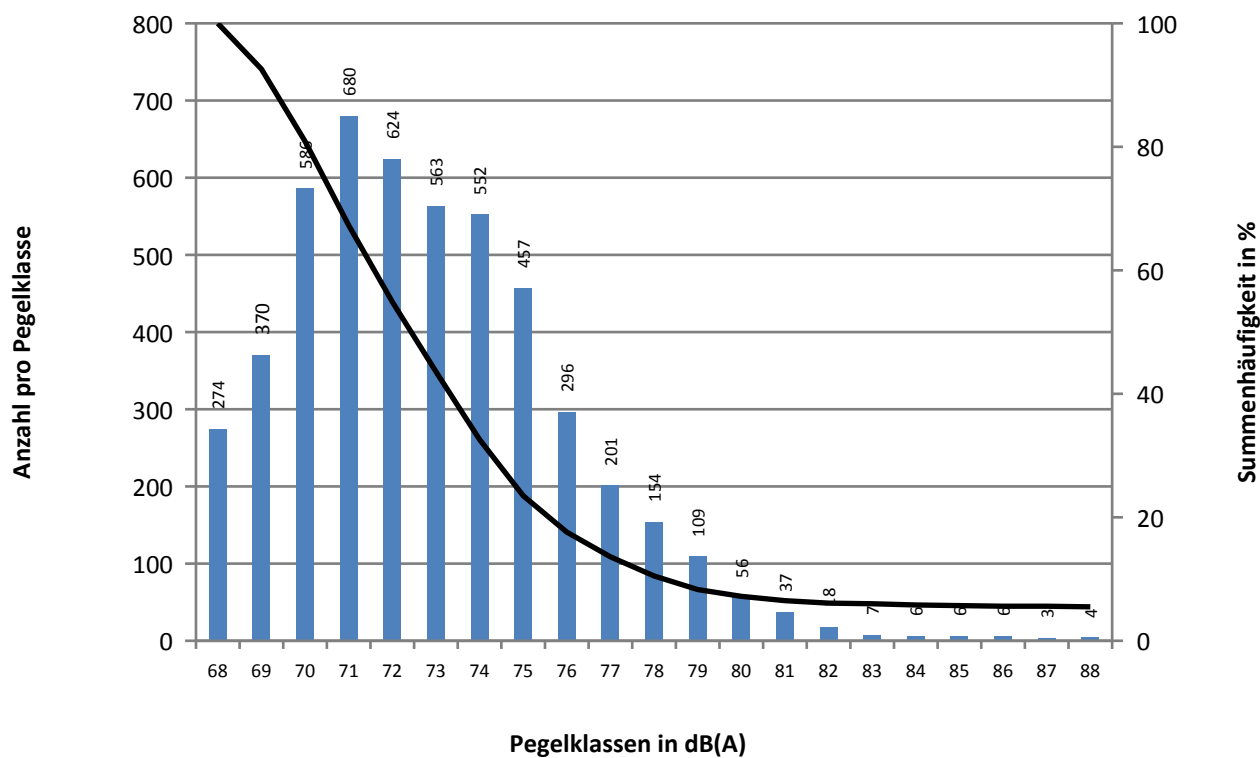
Maximalpegel-Verteilung Tag



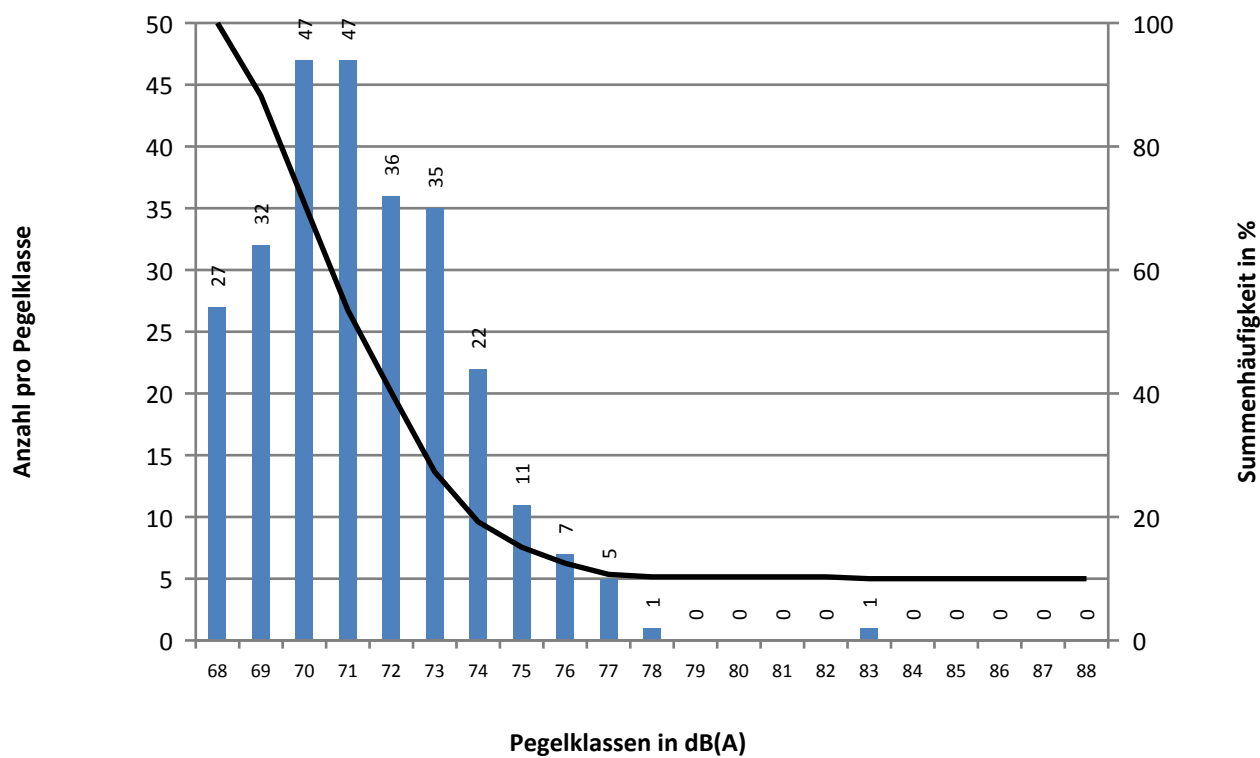
Maximalpegel-Verteilung Nacht



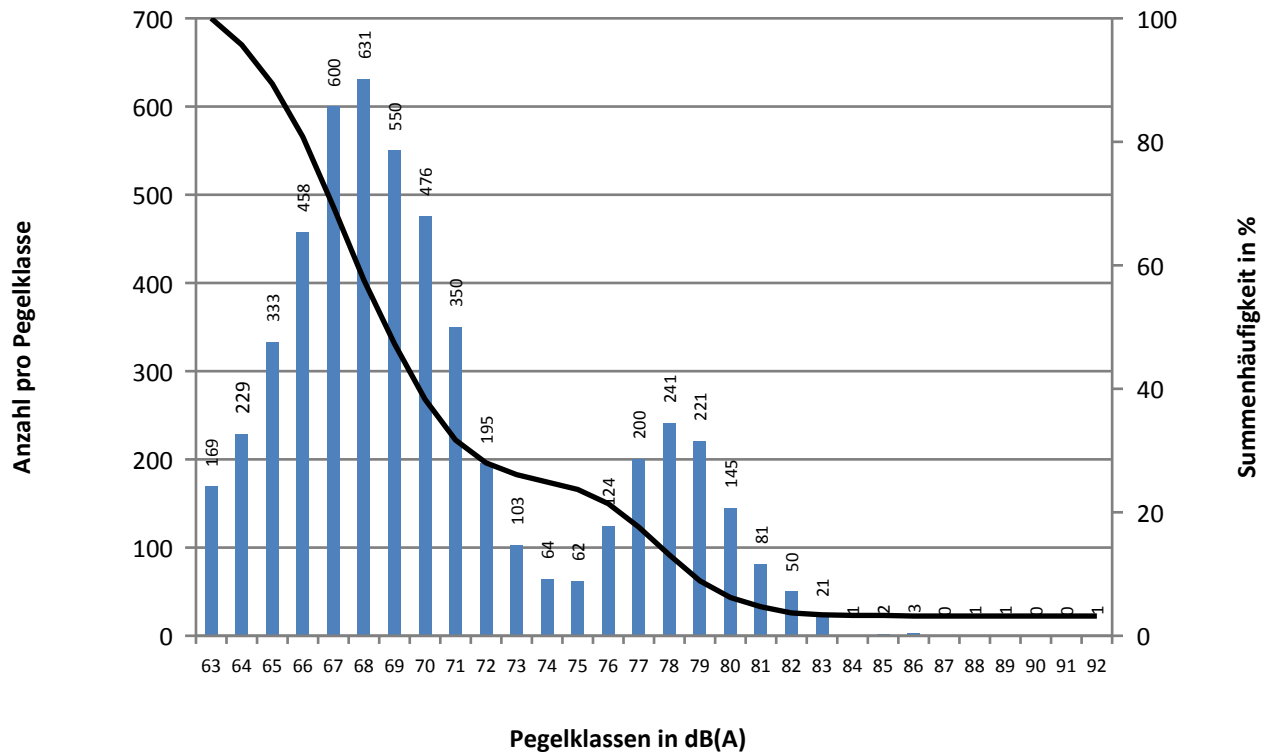
Maximalpegel-Verteilung Tag



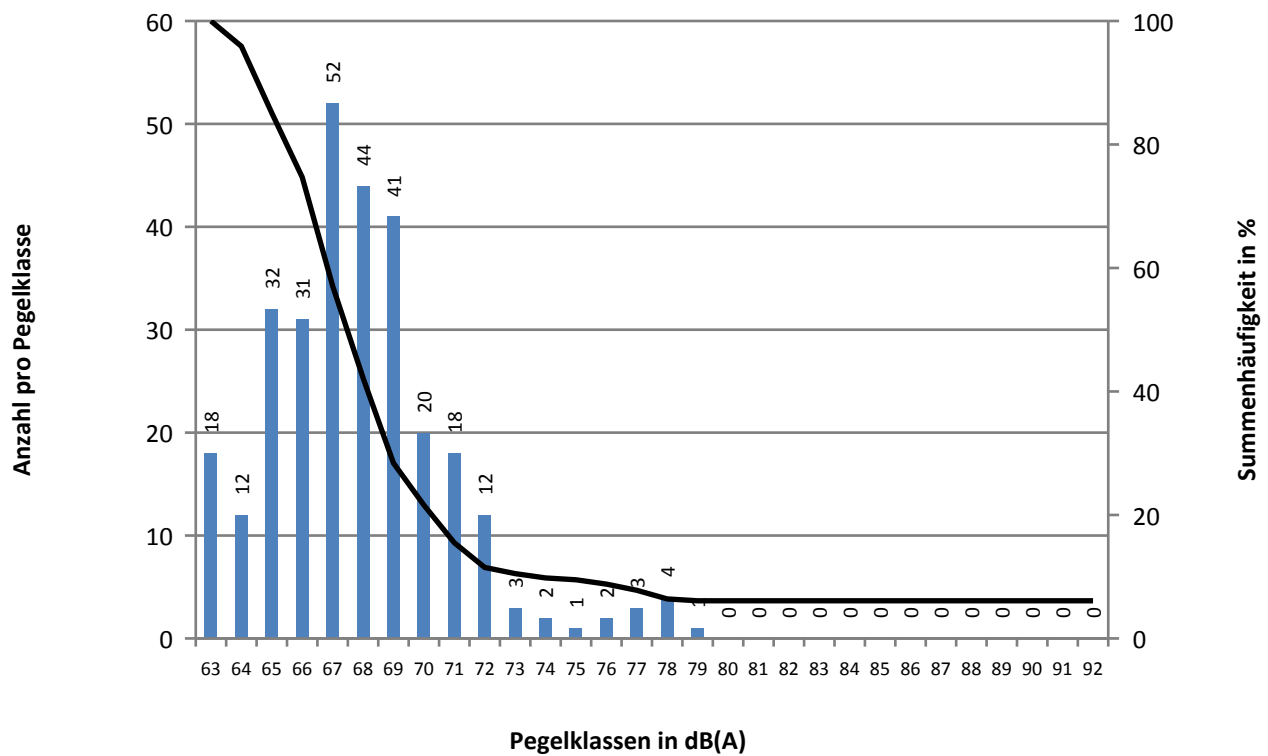
Maximalpegel-Verteilung Nacht



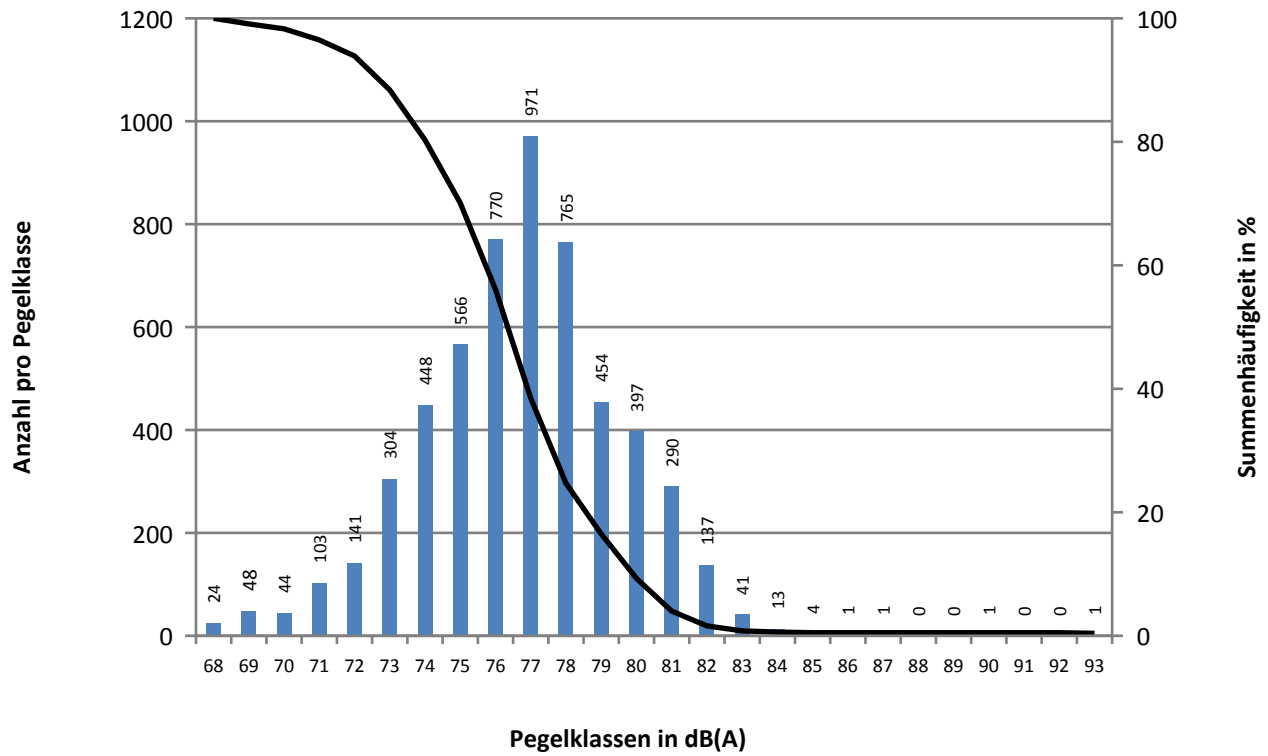
Maximalpegel-Verteilung Tag



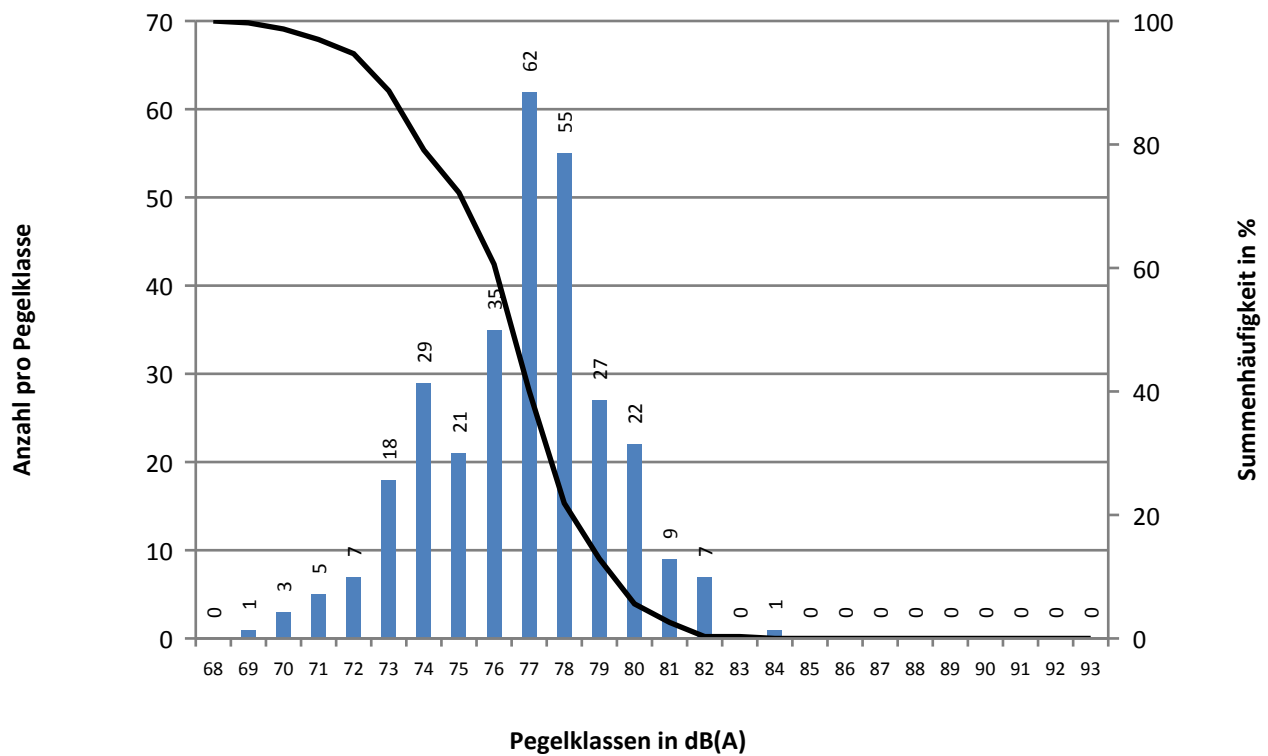
Maximalpegel-Verteilung Nacht



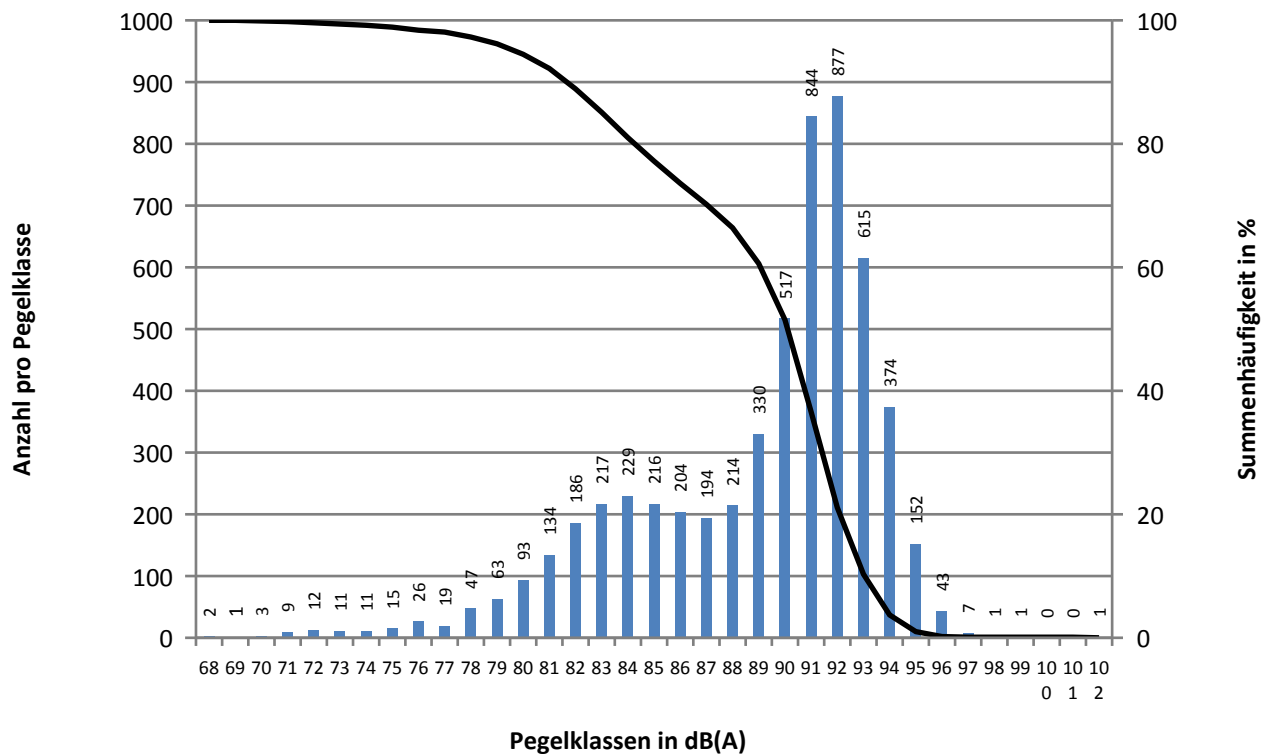
Maximalpegel-Verteilung Tag



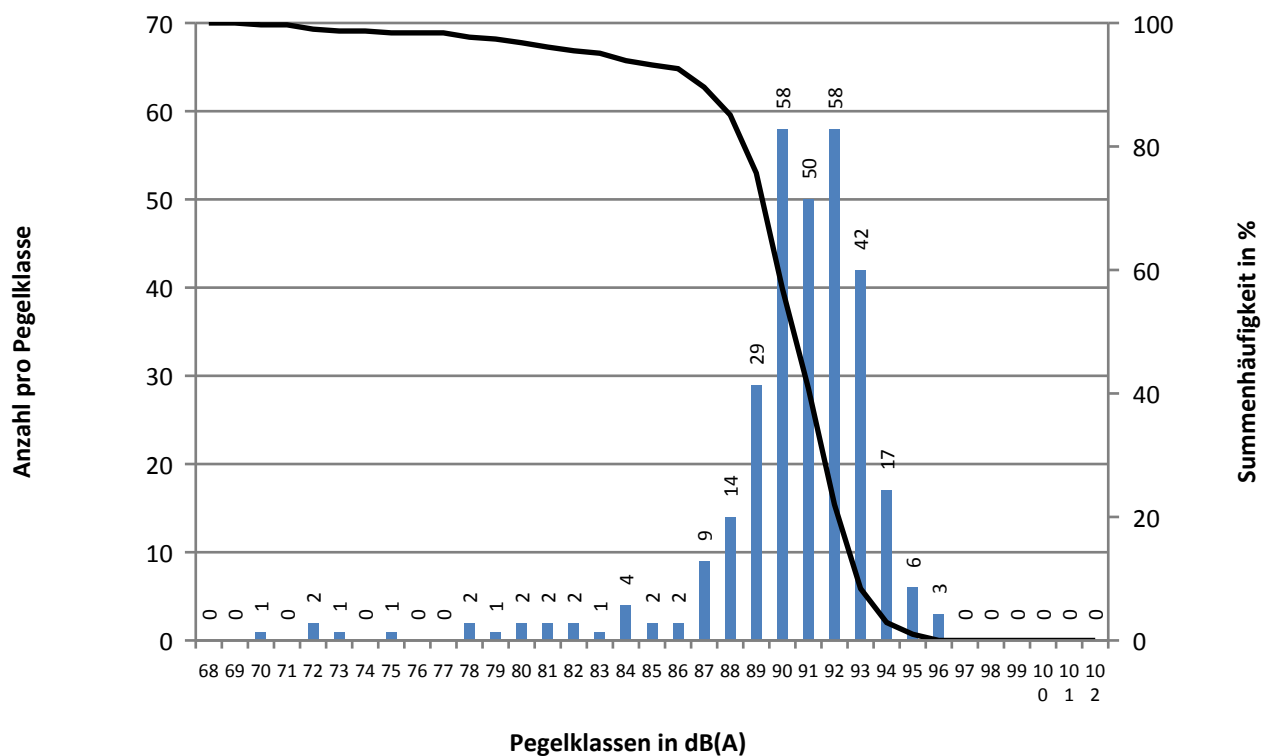
Maximalpegel-Verteilung Nacht



Maximalpegel-Verteilung Tag



Maximalpegel-Verteilung Nacht



MP41 Recklinghauser Weg 26-32**Ausfalldauer: 3 Minuten**

<i>Beginn</i>	<i>Ende</i>	<i>Sekunden</i>	<i>Ausfallgrund</i>
15.01.2011 09:00:03	15.01.2011 09:01:53	110	Stromausfall
16.01.2011 14:00:03	16.01.2011 14:01:29	86	Stromausfall

MP42 Bernauer Str. 140**Ausfalldauer: 3 Minuten**

<i>Beginn</i>	<i>Ende</i>	<i>Sekunden</i>	<i>Ausfallgrund</i>
15.01.2011 14:00:03	15.01.2011 14:01:47	104	Stromausfall
16.01.2011 19:00:03	16.01.2011 19:01:27	84	Stromausfall

MP43 Krankenhaus Lynarstr.**Ausfalldauer: 3 Minuten**

<i>Beginn</i>	<i>Ende</i>	<i>Sekunden</i>	<i>Ausfallgrund</i>
15.01.2011 09:00:03	15.01.2011 09:01:41	98	Stromausfall
16.01.2011 14:00:03	16.01.2011 14:01:27	84	Stromausfall

MP44 Lüdenscheider Weg 10E**Ausfalldauer: 44640 Minuten**

<i>Beginn</i>	<i>Ende</i>	<i>Sekunden</i>	<i>Ausfallgrund</i>
01.01.2011 06:00:00	02.01.2011 00:00:00	64800	Allgemein Technik
02.01.2011 00:00:00	03.01.2011 00:00:00	86400	Allgemein Technik
03.01.2011 00:00:00	04.01.2011 00:00:00	86400	Allgemein Technik
04.01.2011 00:00:00	05.01.2011 00:00:00	86400	Allgemein Technik
05.01.2011 00:00:00	06.01.2011 00:00:00	86400	Allgemein Technik
06.01.2011 00:00:00	07.01.2011 00:00:00	86400	Allgemein Technik
07.01.2011 00:00:00	08.01.2011 00:00:00	86400	Allgemein Technik
08.01.2011 00:00:00	09.01.2011 00:00:00	86400	Allgemein Technik
09.01.2011 00:00:00	10.01.2011 00:00:00	86400	Allgemein Technik
10.01.2011 00:00:00	11.01.2011 00:00:00	86400	Allgemein Technik
11.01.2011 00:00:00	12.01.2011 00:00:00	86400	Allgemein Technik
12.01.2011 00:00:00	13.01.2011 00:00:00	86400	Allgemein Technik
13.01.2011 00:00:00	14.01.2011 00:00:00	86400	Allgemein Technik
14.01.2011 00:00:00	15.01.2011 00:00:00	86400	Allgemein Technik
15.01.2011 00:00:00	16.01.2011 00:00:00	86400	Allgemein Technik
16.01.2011 00:00:00	17.01.2011 00:00:00	86400	Allgemein Technik
17.01.2011 00:00:00	18.01.2011 00:00:00	86400	Allgemein Technik
18.01.2011 00:00:00	19.01.2011 00:00:00	86400	Allgemein Technik
19.01.2011 00:00:00	20.01.2011 00:00:00	86400	Allgemein Technik
20.01.2011 00:00:00	21.01.2011 00:00:00	86400	Allgemein Technik
21.01.2011 00:00:00	22.01.2011 00:00:00	86400	Allgemein Technik
22.01.2011 00:00:00	23.01.2011 00:00:00	86400	Allgemein Technik
23.01.2011 00:00:00	24.01.2011 00:00:00	86400	Allgemein Technik
24.01.2011 00:00:00	25.01.2011 00:00:00	86400	Allgemein Technik
25.01.2011 00:00:00	26.01.2011 00:00:00	86400	Allgemein Technik
26.01.2011 00:00:00	27.01.2011 00:00:00	86400	Allgemein Technik
27.01.2011 00:00:00	28.01.2011 00:00:00	86400	Allgemein Technik

28.01.2011 00:00:00	29.01.2011 00:00:00	86400	Allgemein Technik
29.01.2011 00:00:00	30.01.2011 00:00:00	86400	Allgemein Technik
30.01.2011 00:00:00	31.01.2011 00:00:00	86400	Allgemein Technik
31.01.2011 00:00:00	01.02.2011 00:00:00	86400	Allgemein Technik
01.02.2011 00:00:00	01.02.2011 06:00:00	21600	Allgemein Technik

MP45 Seidelstr. 50
Ausfalldauer: 3 Minuten

<i>Beginn</i>	<i>Ende</i>	<i>Sekunden</i>	<i>Ausfallgrund</i>
15.01.2011 09:00:03	15.01.2011 09:01:41	98	Stromausfall
16.01.2011 14:00:03	16.01.2011 14:01:29	86	Stromausfall

MP46 Teichstr. 65
Ausfalldauer: 3 Minuten

<i>Beginn</i>	<i>Ende</i>	<i>Sekunden</i>	<i>Ausfallgrund</i>
15.01.2011 09:00:03	15.01.2011 09:01:48	105	Stromausfall
16.01.2011 14:00:03	16.01.2011 14:01:25	82	Stromausfall

MP47 Oxford Str. 9
Ausfalldauer: 4 Minuten

<i>Beginn</i>	<i>Ende</i>	<i>Sekunden</i>	<i>Ausfallgrund</i>
15.01.2011 15:00:03	15.01.2011 15:02:20	137	Stromausfall
16.01.2011 20:00:03	16.01.2011 20:01:23	80	Stromausfall

MP48 Schwartzstr. 6
Ausfalldauer: 3 Minuten

<i>Beginn</i>	<i>Ende</i>	<i>Sekunden</i>	<i>Ausfallgrund</i>
15.01.2011 09:00:03	15.01.2011 09:01:42	99	Stromausfall
16.01.2011 14:00:03	16.01.2011 14:01:27	84	Stromausfall

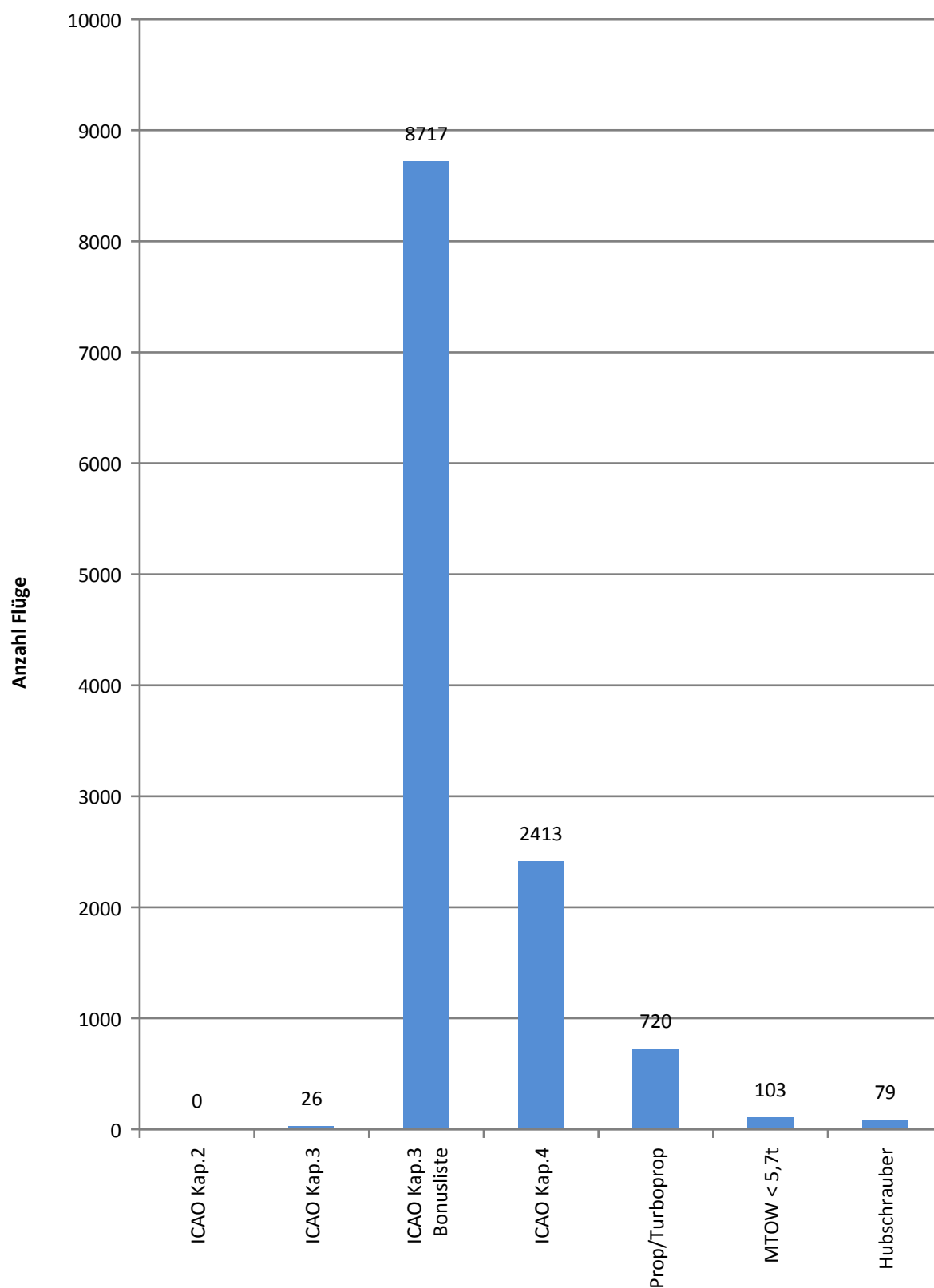
MP49 Meteorstr. 26
Ausfalldauer: 3 Minuten

<i>Beginn</i>	<i>Ende</i>	<i>Sekunden</i>	<i>Ausfallgrund</i>
15.01.2011 15:00:03	15.01.2011 15:01:42	99	Stromausfall
16.01.2011 20:00:03	16.01.2011 20:01:26	83	Stromausfall

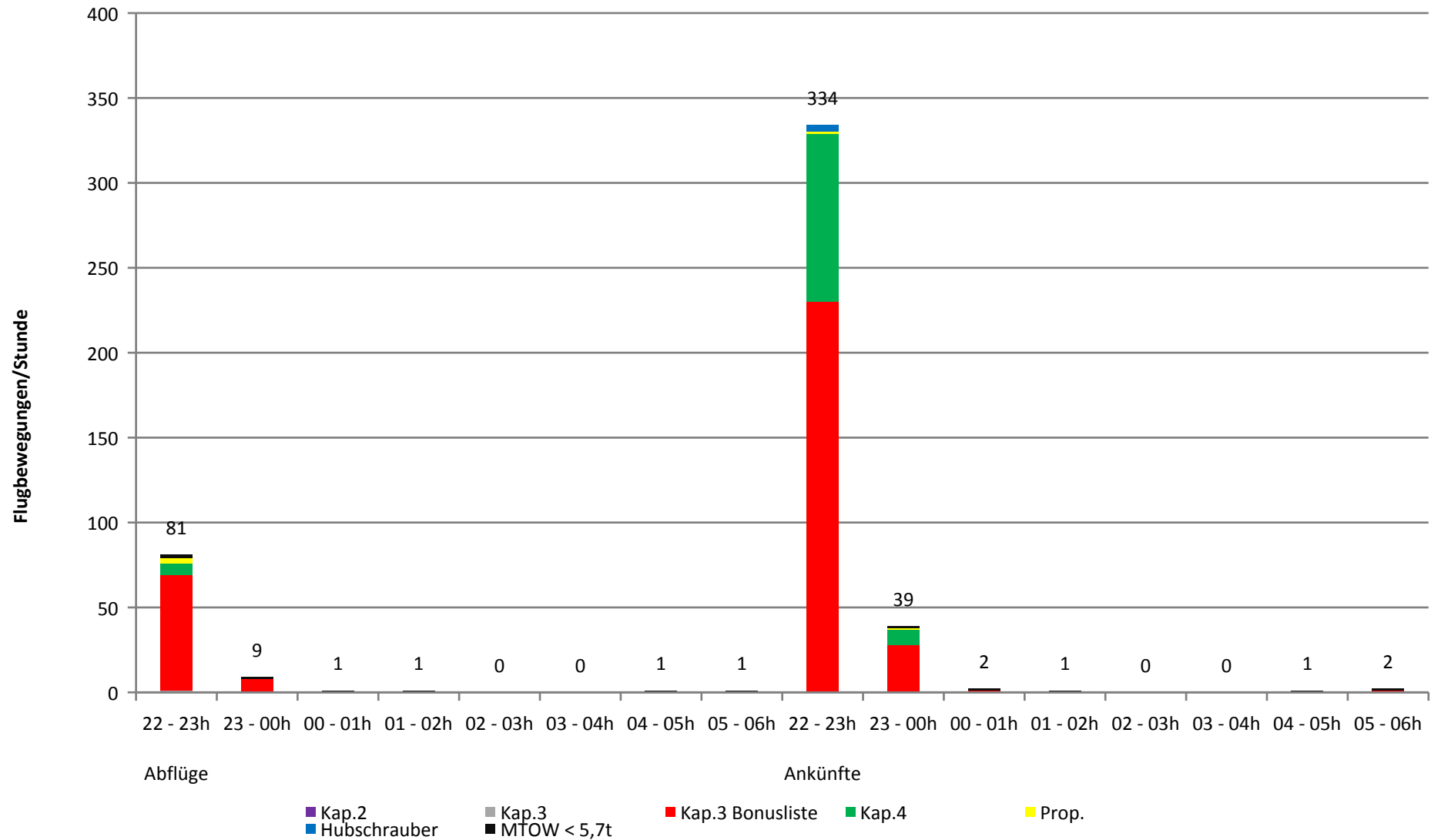
TXL Verteilung der Flüge nach ICAO-Lärmkategorien

Gesamtanzahl Flüge: 12058

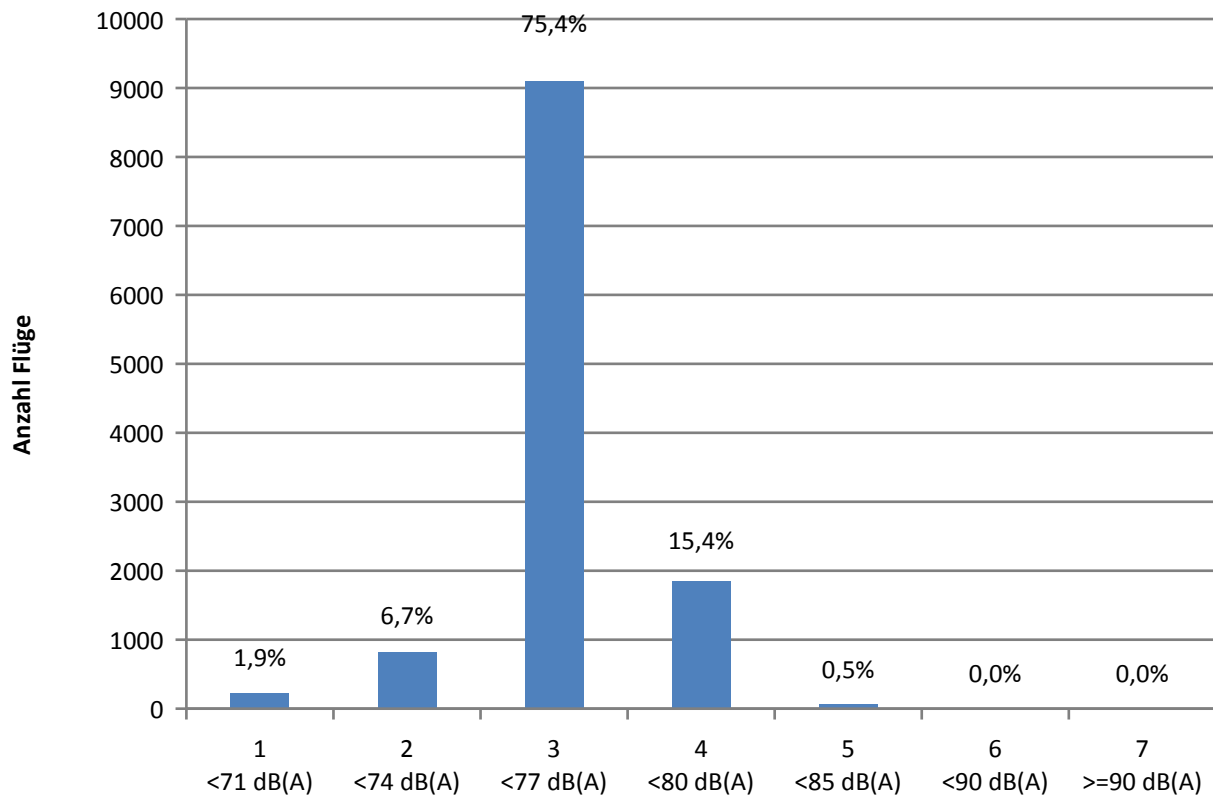
* Alle Angaben beziehen sich auf den akustischen Tag, d.h. auf den Zeitraum von 06:00 bis 06:00 Uhr (Ortszeit). Daher sind abweichende Angaben zu den offiziellen Verkehrsstatistiken möglich.



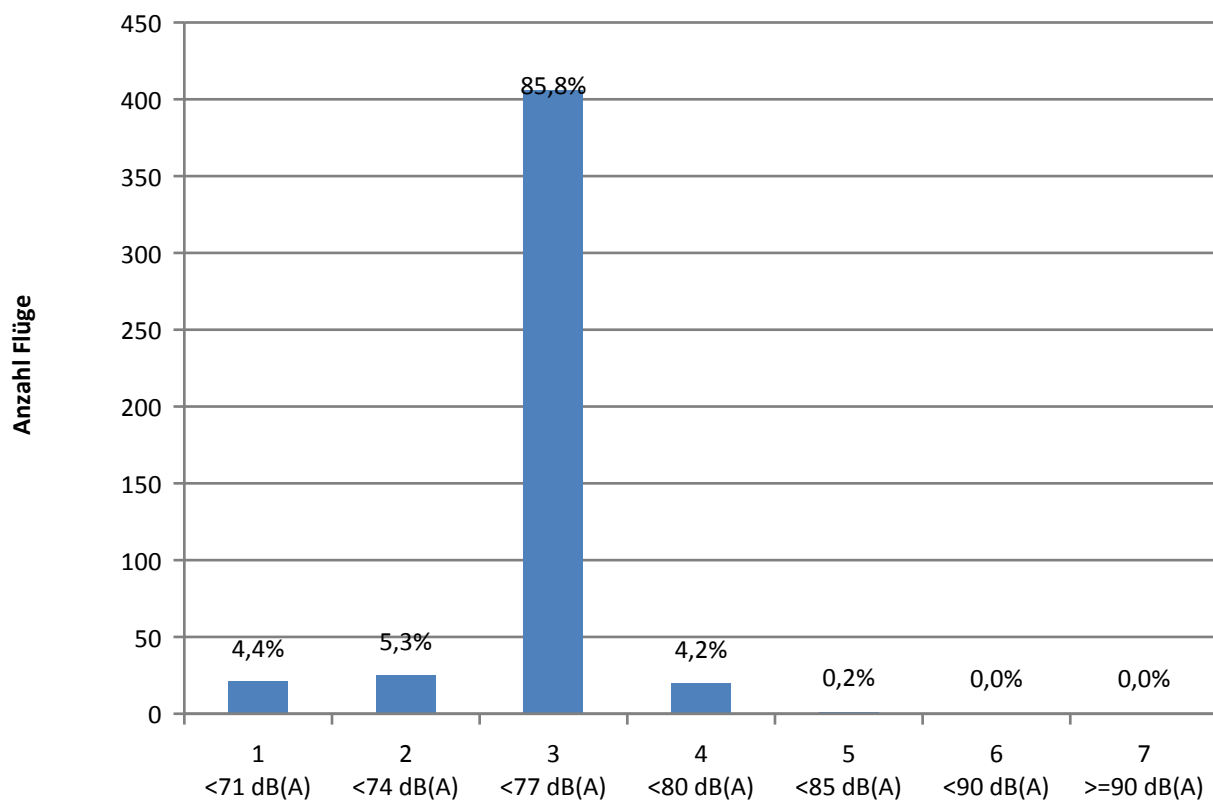
TXL Nachtflüge

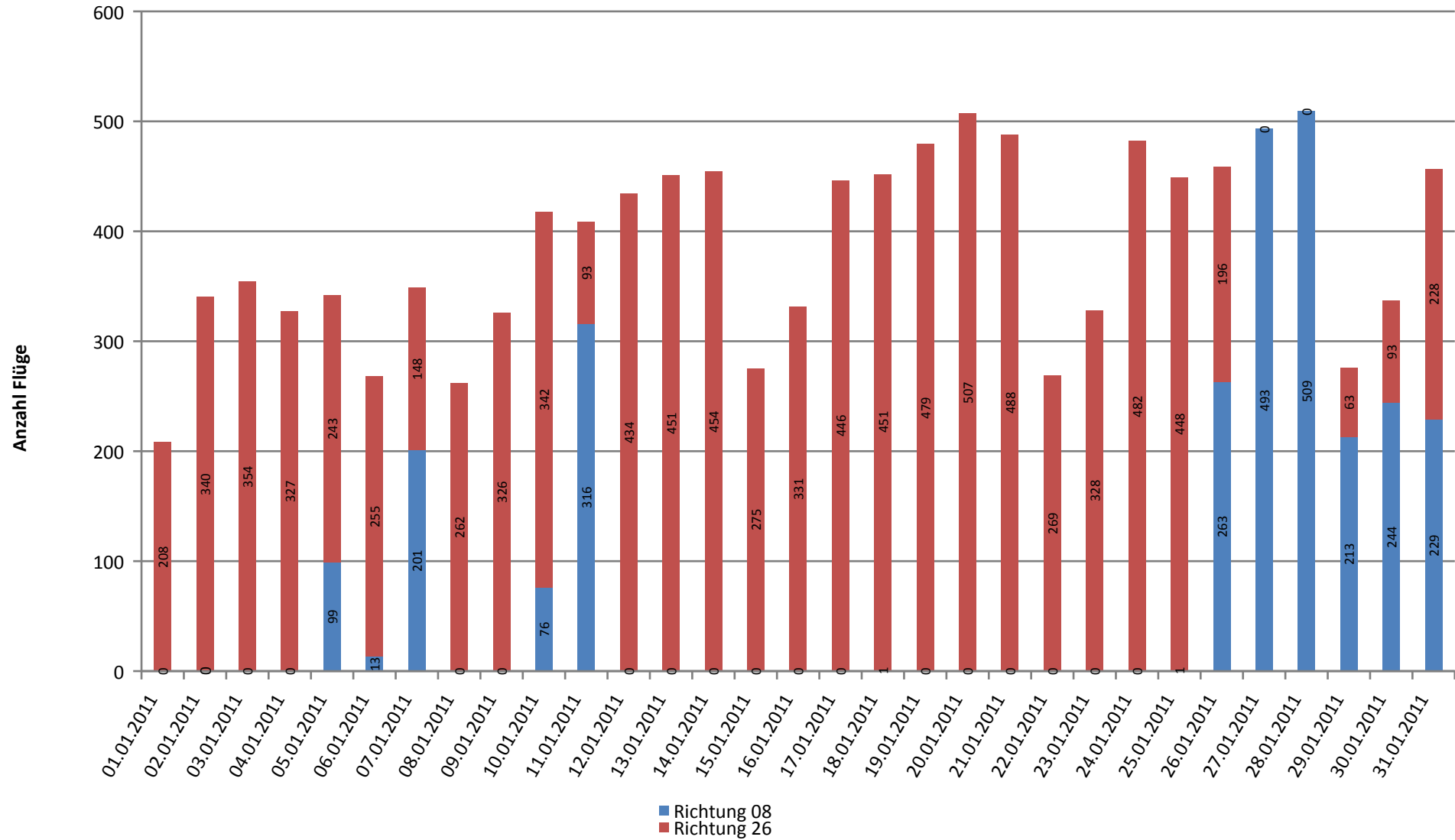


Verteilung der Flüge auf Lärmklassen (00-24 h)



Verteilung der Nachtflüge auf Lärmklassen (22-06h)



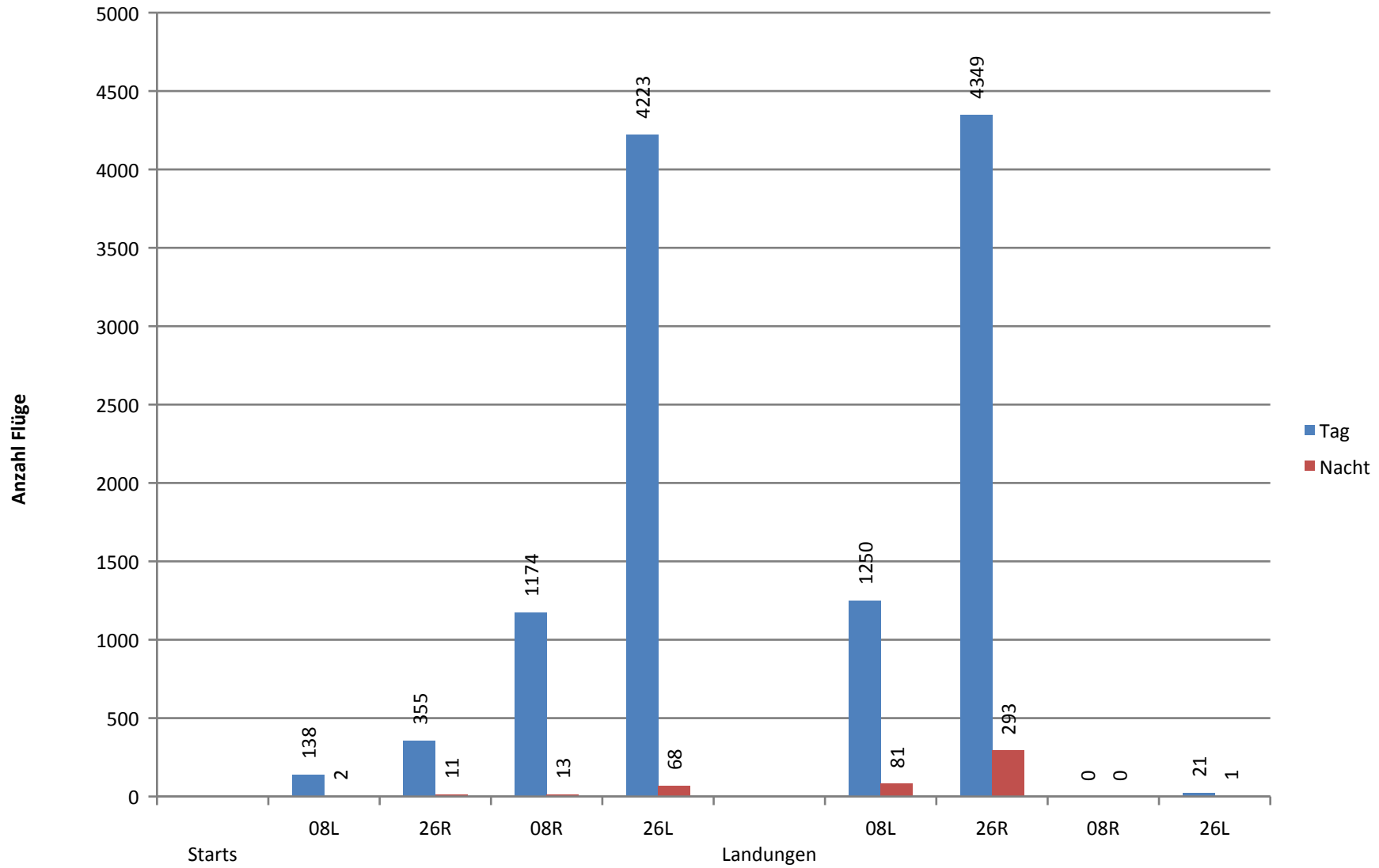


	Tag		Nacht		Gesamt	
	<i>Landungen</i>	<i>Starts</i>	<i>Landungen</i>	<i>Starts</i>	<i>Landungen</i>	<i>Starts</i>
Sa 01.01.2011	0	0	0	0	0	0
So 02.01.2011	0	0	0	0	0	0
Mo 03.01.2011	0	0	0	0	0	0
Di 04.01.2011	0	0	0	0	0	0
Mi 05.01.2011	42	2	11	0	53	2
Do 06.01.2011	3	1	0	0	3	1
Fr 07.01.2011	98	8	7	0	105	8
Sa 08.01.2011	0	0	0	0	0	0
So 09.01.2011	0	0	0	0	0	0
Mo 10.01.2011	30	1	11	1	41	2
Di 11.01.2011	155	18	0	0	155	18
Mi 12.01.2011	0	0	0	0	0	0
Do 13.01.2011	0	0	0	0	0	0
Fr 14.01.2011	0	0	0	0	0	0
Sa 15.01.2011	0	0	0	0	0	0
So 16.01.2011	0	0	0	0	0	0
Mo 17.01.2011	0	0	0	0	0	0
Di 18.01.2011	0	0	0	0	0	0
Mi 19.01.2011	0	0	0	0	0	0
Do 20.01.2011	0	0	0	0	0	0
Fr 21.01.2011	0	0	0	0	0	0
Sa 22.01.2011	0	0	0	0	0	0
So 23.01.2011	0	0	0	0	0	0
Mo 24.01.2011	0	0	0	0	0	0
Di 25.01.2011	0	0	1	0	1	0
Mi 26.01.2011	123	7	13	0	136	7
Do 27.01.2011	232	20	14	0	246	20
Fr 28.01.2011	240	42	14	1	254	43
Sa 29.01.2011	97	20	0	0	97	20
So 30.01.2011	119	6	10	0	129	6
Mo 31.01.2011	111	13	0	0	111	13
Gesamt	1250	138	81	2	1331	140

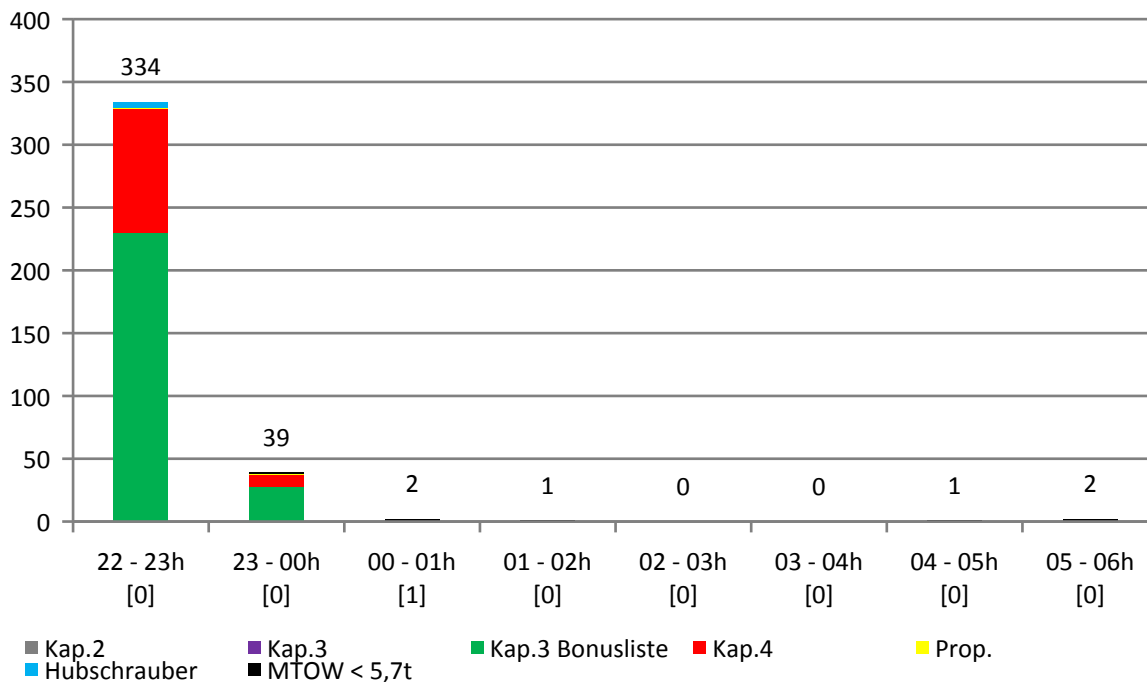
	Tag		Nacht		Gesamt	
	Landungen	Starts	Landungen	Starts	Landungen	Starts
Sa 01.01.2011	96	12	11	0	107	12
So 02.01.2011	151	13	17	1	168	14
Mo 03.01.2011	163	17	14	0	177	17
Di 04.01.2011	153	10	11	0	164	10
Mi 05.01.2011	105	5	0	0	105	5
Do 06.01.2011	116	24	13	0	129	24
Fr 07.01.2011	71	7	0	0	71	7
Sa 08.01.2011	121	16	10	1	131	17
So 09.01.2011	149	17	13	0	162	17
Mo 10.01.2011	167	11	0	0	167	11
Di 11.01.2011	39	3	10	0	49	3
Mi 12.01.2011	206	10	12	1	218	11
Do 13.01.2011	214	22	13	0	227	22
Fr 14.01.2011	208	14	13	0	221	14
Sa 15.01.2011	127	14	9	1	136	15
So 16.01.2011	155	12	11	0	166	12
Mo 17.01.2011	214	12	9	1	223	13
Di 18.01.2011	219	9	9	0	228	9
Mi 19.01.2011	225	16	15	0	240	16
Do 20.01.2011	238	17	16	0	254	17
Fr 21.01.2011	226	17	17	3	243	20
Sa 22.01.2011	120	9	13	1	133	10
So 23.01.2011	150	15	12	0	162	15
Mo 24.01.2011	229	16	13	0	242	16
Di 25.01.2011	212	8	12	1	224	9
Mi 26.01.2011	94	17	0	0	94	17
Do 27.01.2011	0	0	0	0	0	0
Fr 28.01.2011	0	0	0	0	0	0
Sa 29.01.2011	31	1	9	1	40	2
So 30.01.2011	40	9	0	0	40	9
Mo 31.01.2011	110	2	11	0	121	2
Gesamt	4349	355	293	11	4642	366

	Tag		Nacht		Gesamt	
	Landungen	Starts	Landungen	Starts	Landungen	Starts
Sa 01.01.2011	0	0	0	0	0	0
So 02.01.2011	0	0	0	0	0	0
Mo 03.01.2011	0	0	0	0	0	0
Di 04.01.2011	0	0	0	0	0	0
Mi 05.01.2011	0	43	0	1	0	44
Do 06.01.2011	0	9	0	0	0	9
Fr 07.01.2011	0	88	0	0	0	88
Sa 08.01.2011	0	0	0	0	0	0
So 09.01.2011	0	0	0	0	0	0
Mo 10.01.2011	0	30	0	3	0	33
Di 11.01.2011	0	143	0	0	0	143
Mi 12.01.2011	0	0	0	0	0	0
Do 13.01.2011	0	0	0	0	0	0
Fr 14.01.2011	0	0	0	0	0	0
Sa 15.01.2011	0	0	0	0	0	0
So 16.01.2011	0	0	0	0	0	0
Mo 17.01.2011	0	0	0	0	0	0
Di 18.01.2011	0	0	0	1	0	1
Mi 19.01.2011	0	0	0	0	0	0
Do 20.01.2011	0	0	0	0	0	0
Fr 21.01.2011	0	0	0	0	0	0
Sa 22.01.2011	0	0	0	0	0	0
So 23.01.2011	0	0	0	0	0	0
Mo 24.01.2011	0	0	0	0	0	0
Di 25.01.2011	0	0	0	0	0	0
Mi 26.01.2011	0	118	0	2	0	120
Do 27.01.2011	0	226	0	1	0	227
Fr 28.01.2011	0	209	0	3	0	212
Sa 29.01.2011	0	96	0	0	0	96
So 30.01.2011	0	107	0	2	0	109
Mo 31.01.2011	0	105	0	0	0	105
Gesamt	0	1174	0	13	0	1187

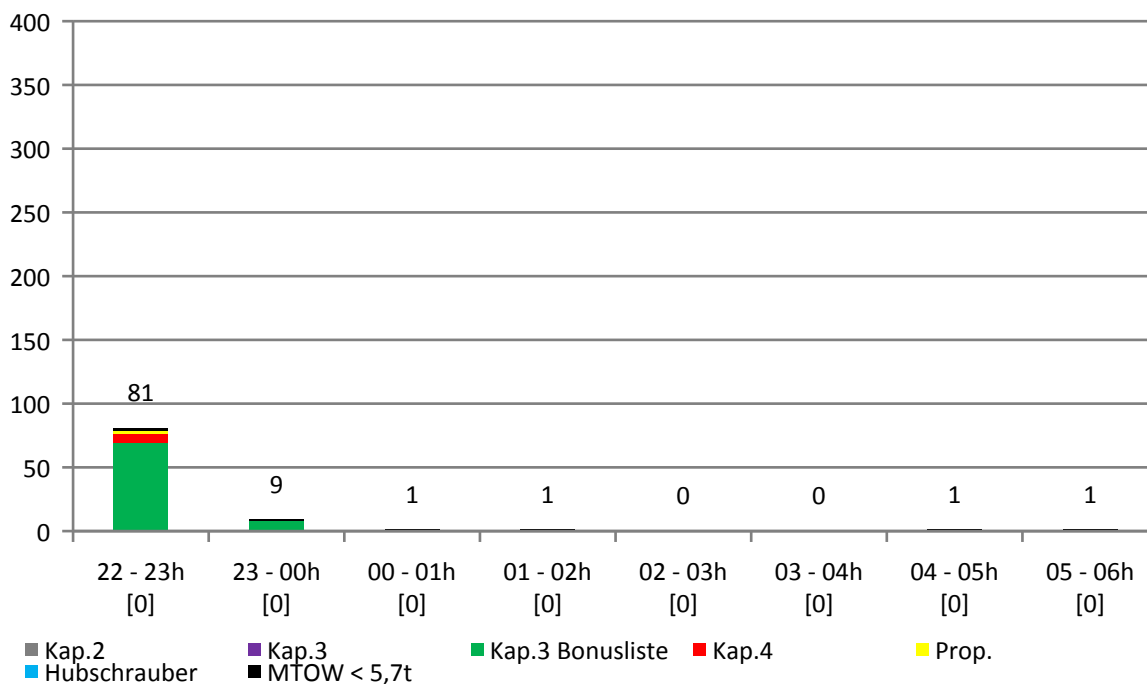
	Tag		Nacht		Gesamt	
	Landungen	Starts	Landungen	Starts	Landungen	Starts
Sa 01.01.2011	0	87	0	2	0	89
So 02.01.2011	0	150	0	8	0	158
Mo 03.01.2011	0	158	0	2	0	160
Di 04.01.2011	0	150	0	3	0	153
Mi 05.01.2011	12	121	0	0	12	121
Do 06.01.2011	1	97	0	4	1	101
Fr 07.01.2011	0	70	0	0	0	70
Sa 08.01.2011	0	114	0	0	0	114
So 09.01.2011	1	145	0	1	1	146
Mo 10.01.2011	1	163	0	0	1	163
Di 11.01.2011	0	37	1	3	1	40
Mi 12.01.2011	0	204	0	1	0	205
Do 13.01.2011	0	199	0	3	0	202
Fr 14.01.2011	3	213	0	3	3	216
Sa 15.01.2011	1	123	0	0	1	123
So 16.01.2011	0	152	0	1	0	153
Mo 17.01.2011	0	208	0	2	0	210
Di 18.01.2011	0	214	0	0	0	214
Mi 19.01.2011	1	218	0	4	1	222
Do 20.01.2011	0	234	0	2	0	236
Fr 21.01.2011	0	214	0	11	0	225
Sa 22.01.2011	0	125	0	1	0	126
So 23.01.2011	1	145	0	5	1	150
Mo 24.01.2011	0	217	0	7	0	224
Di 25.01.2011	0	214	0	1	0	215
Mi 26.01.2011	0	85	0	0	0	85
Do 27.01.2011	0	0	0	0	0	0
Fr 28.01.2011	0	0	0	0	0	0
Sa 29.01.2011	0	21	0	0	0	21
So 30.01.2011	0	44	0	0	0	44
Mo 31.01.2011	0	101	0	4	0	105
Gesamt	21	4223	1	68	22	4291



Landungen



Starts



Nachtflugregelungen: *

	22-23h	23-00h	00-01h	01-02h	02-03h	03-04h	04-05h	05-06h
a	0	0	0	0	0	0	0	0

a: frei für Kap.3 und 4 und Prop. (inkl. Hubschr.)

0: gesperrt (bis auf genehmigungspflichtige Ausnahmen)

* Flüge, die entgegen den gültigen Nachtflugbeschränkungen stattfanden, erscheinen in Klammern.
Für verspätete Flüge beginnt die Sperrzeit jeweils eine Stunde später.