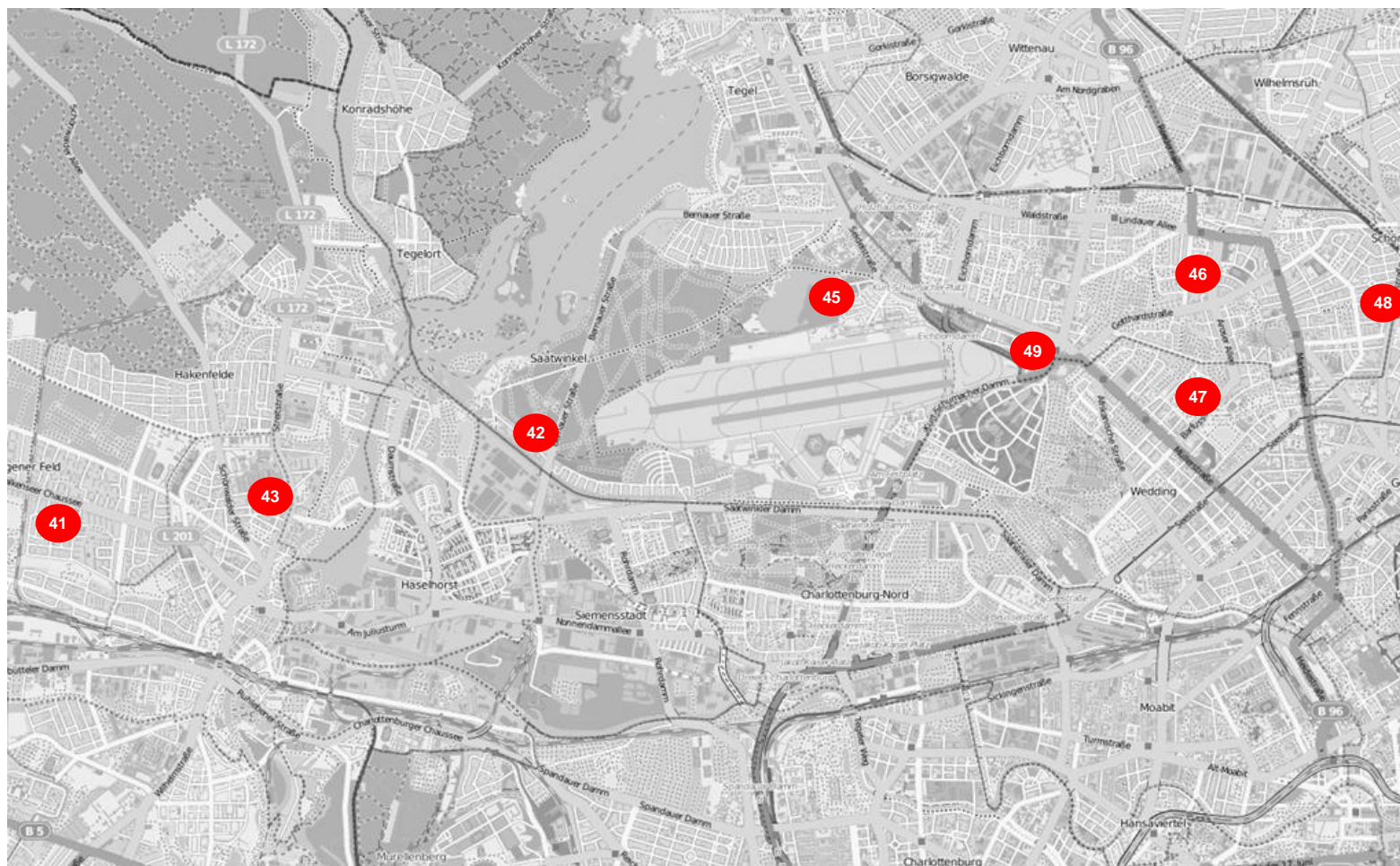


Fluglärmbericht – 12 / 2012

Flughafen Tegel

Flughafen Berlin Brandenburg GmbH
Stabsstelle Umwelt
Fluglärmüberwachung

Lageplan der stationären Messstellen Flughafen Berlin-Tegel



Karte hergestellt aus [OpenStreetMap](#)-Daten | Lizenz: [Creative Commons BY-SA 2.0](#)

*Die Messstelle 44 ist seit 25.05.2012 nicht mehr in Betrieb

Messstelle	Name	Längengrad	Breitengrad	Schwellenwert (Nachts)*	Mindestzeit (Nachts)*	Horchzeit (Nachts)*	Seit
MP41	Recklinghauser Weg	13°10'26,70"E	52°32'48,19"N	60(55) dB(A)	6 s	5 s	01.01.2004
MP42	Wasserwerk Tegel	13°14'42,26"E	52°33'22,37"N	57 dB(A)	6 s	5 s	01.01.2004
MP43	Lynarstr.	13°12'19,45"E	52°32'59,93"N	60(55) dB(A)	6 s	5 s	01.01.2004
MP44	Lüdenscheider Weg	13°13'55,82"E	52°32'46,93"N	seit 25.05.2012 nicht mehr in Betrieb			
MP45	Seidelstr	13°17'33,39"E	52°34'07,31"N	55 dB(A)	6 s	5 s	01.01.2004
MP46	Teichstr.	13°20'53,32"E	52°34'11,01"N	57(55) dB(A)	6 s	5 s	01.01.2004
MP47	Oxford Str.	13°20'57,88"E	52°33'37,32"N	55 dB(A)	6 s	5 s	01.01.2004
MP48	Schwartzstr.	13°22'39,34"E	52°34'01,30"N	60(57) dB(A)	6 s	5 s	01.01.2004
MP49	Meteorstr.	13°19'19,38"E	52°33'47,50"N	65 dB(A)	6 s	5 s	01.01.2004

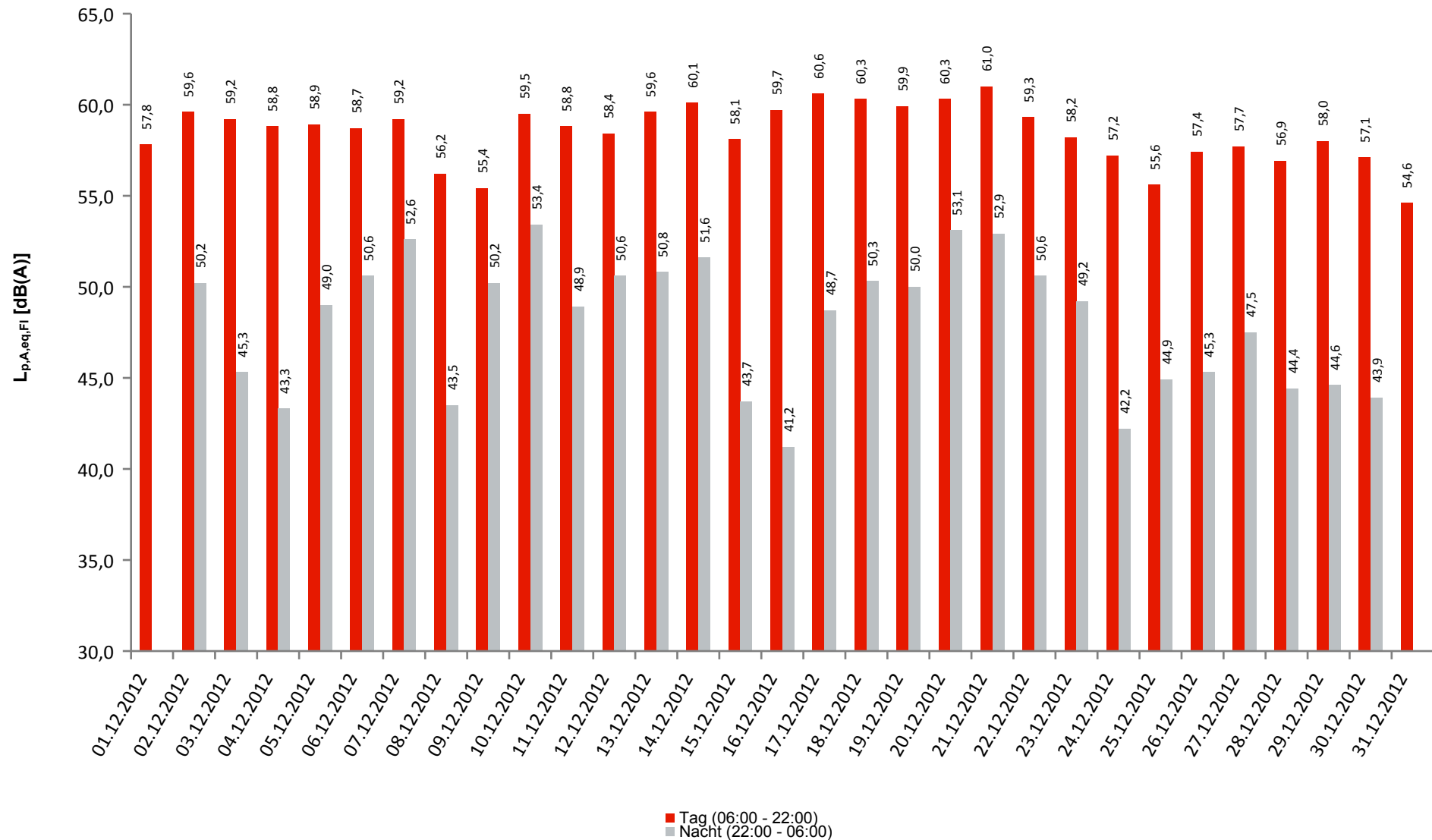
* keine Angabe bedeutet gleiche Tag- und Nachtwerte

MP41

Recklinghauser Weg

Tageswerte des gemessenen Fluggeräuschs

Fluggeräusch Tag: 58,7 dB(A) | Fluggeräusch Nacht: 49,0 dB(A)



MP41

Recklinghauser Weg

	Gesamtgeräusch [dB(A)]				
	L _{eq} Tag	L _{eq} Nacht/L _N	L _D	L _E	L _{DEN}
01.12.2012	58,2	42,6	58,5	57,2	58,4
02.12.2012	60,1	51,1	59,8	60,6	61,8
03.12.2012	60,0	49,6	60,0	60,0	61,3
04.12.2012	59,8	48,0	60,0	59,1	60,5
05.12.2012	59,7	50,9	59,6	59,8	61,4
06.12.2012	59,8	51,8	60,1	58,7	61,5
07.12.2012	59,8	53,4	59,4	60,6	62,5
08.12.2012	56,9	46,0	57,2	55,8	57,7
09.12.2012	56,6	51,3	56,3	57,4	59,8
10.12.2012	60,4	54,0	60,1	61,4	63,2
11.12.2012	59,5	50,4	59,8	58,3	60,8
12.12.2012	59,1	51,6	59,1	59,0	61,1
13.12.2012	60,1	51,7	59,8	60,9	62,1
14.12.2012	60,7	53,1	60,3	61,6	63,0
15.12.2012	58,8	47,5	59,4	56,7	59,4
16.12.2012	60,3	46,8	60,1	61,0	61,2
17.12.2012	61,3	50,3	61,4	61,2	62,4
18.12.2012	60,9	51,2	60,8	61,3	62,4
19.12.2012	60,6	51,0	60,2	61,7	62,4
20.12.2012	60,9	53,9	60,5	62,0	63,5
21.12.2012	61,5	53,6	61,1	62,5	63,7
22.12.2012	59,9	52,2	60,1	58,9	61,7
23.12.2012	59,4	51,0	59,5	58,9	61,0
24.12.2012	58,3	49,0	58,7	56,9	59,5
25.12.2012	56,6	49,4	56,7	56,4	58,8
26.12.2012	57,9	49,8	57,8	58,3	59,9
27.12.2012	58,8	49,8	58,7	58,9	60,5
28.12.2012	58,4	52,8	57,7	59,9	61,6
29.12.2012	59,2	51,2	59,6	57,9	60,8
30.12.2012	63,5	48,7	64,3	58,9	63,0
31.12.2012	67,6	75,7	63,7	72,0	81,3
Gesamt	60,5	61,2	60,0	61,5	67,6

	Fluggeräusch [dB(A)]				
	L _{eq} Tag	L _{eq} Nacht/L _N	L _D	L _E	L _{DEN}
01.12.2012	57,8	0,0	58,1	56,6	57,5
02.12.2012	59,6	50,2	59,3	60,3	61,3
03.12.2012	59,2	45,3	59,1	59,6	60,0
04.12.2012	58,8	43,3	58,9	58,5	59,2
05.12.2012	58,9	49,0	58,7	59,3	60,4
06.12.2012	58,7	50,6	58,9	58,0	60,4
07.12.2012	59,2	52,6	58,7	60,2	61,9
08.12.2012	56,2	43,5	56,5	55,1	56,7
09.12.2012	55,4	50,2	54,8	56,8	58,8
10.12.2012	59,5	53,4	58,9	61,0	62,5
11.12.2012	58,8	48,9	59,0	57,7	59,9
12.12.2012	58,4	50,6	58,4	58,7	60,5
13.12.2012	59,6	50,8	59,2	60,5	61,5
14.12.2012	60,1	51,6	59,7	61,2	62,2
15.12.2012	58,1	43,7	58,8	55,1	58,0
16.12.2012	59,7	41,2	59,4	60,5	60,3
17.12.2012	60,6	48,7	60,7	60,3	61,4
18.12.2012	60,3	50,3	60,0	60,9	61,8
19.12.2012	59,9	50,0	59,5	61,2	61,6
20.12.2012	60,3	53,1	59,8	61,6	62,8
21.12.2012	61,0	52,9	60,6	61,9	63,1
22.12.2012	59,3	50,6	59,7	58,2	60,8
23.12.2012	58,2	49,2	58,4	57,8	59,7
24.12.2012	57,2	42,2	58,1	53,0	56,8
25.12.2012	55,6	44,9	55,7	55,2	56,7
26.12.2012	57,4	45,3	57,3	57,7	58,4
27.12.2012	57,7	47,5	57,5	58,0	59,1
28.12.2012	56,9	44,4	56,8	57,0	57,8
29.12.2012	58,0	44,6	58,7	54,8	58,0
30.12.2012	57,1	43,9	57,4	56,1	57,5
31.12.2012	54,6	0,0	55,8	0,0	52,8
Gesamt	58,7	49,0	58,7	58,8	60,2

MP41

Recklinghauser Weg, Messstellen-Bericht

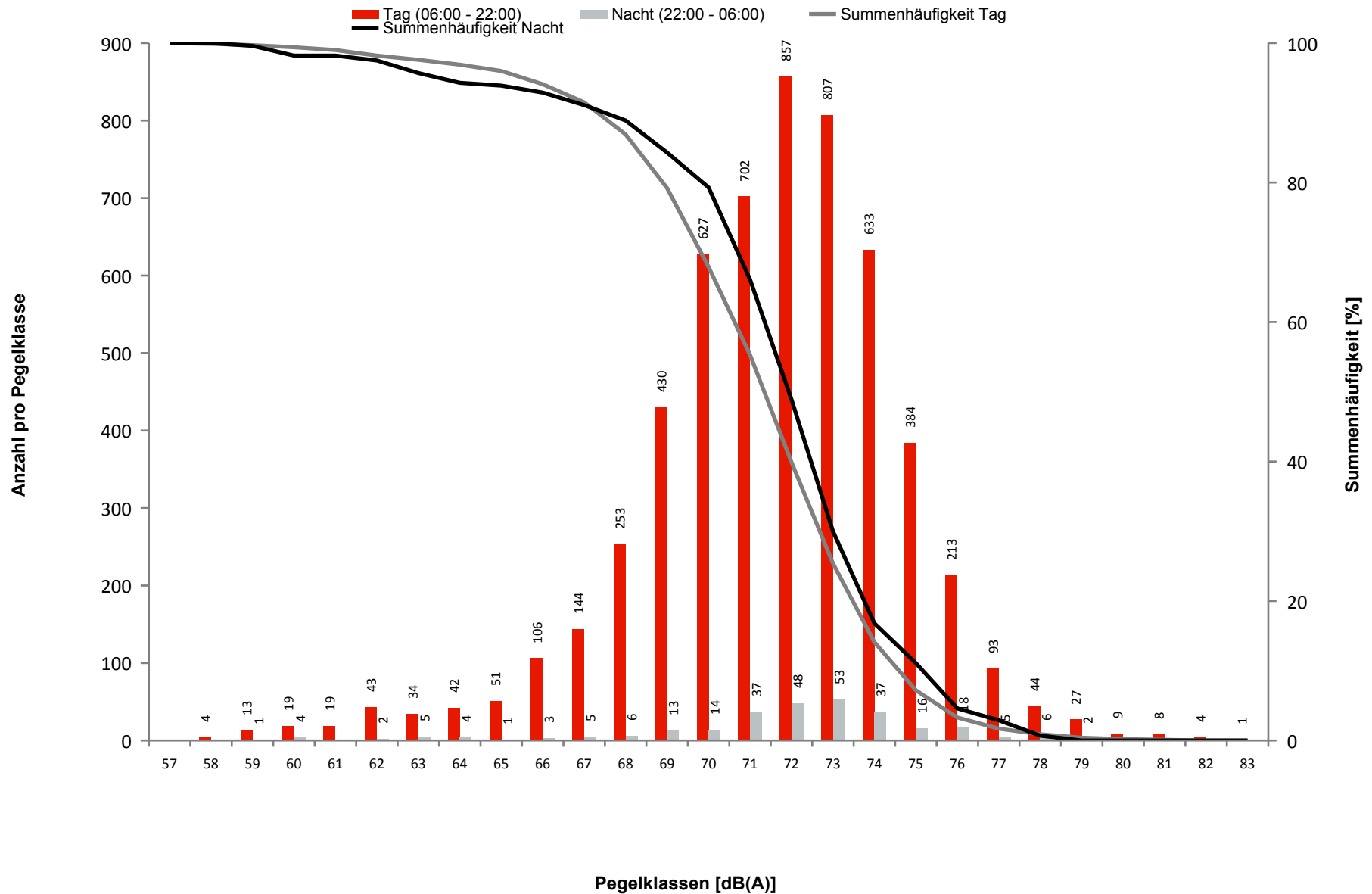
	Tag				
	N1	N2	N2+	N1/N2 [%]	Verf. [%]
01.12.2012	146	154	147	94,8	98
02.12.2012	177	180	180	98,3	100
03.12.2012	231	235	235	98,3	100
04.12.2012	221	234	234	94,4	100
05.12.2012	228	232	232	98,3	100
06.12.2012	226	235	233	96,2	100
07.12.2012	221	222	222	99,5	100
08.12.2012	144	150	150	96,0	100
09.12.2012	119	125	125	95,2	100
10.12.2012	206	204	204	101,0	100
11.12.2012	207	211	211	98,1	100
12.12.2012	212	215	215	98,6	100
13.12.2012	235	235	235	100,0	100
14.12.2012	242	241	241	100,4	100
15.12.2012	139	139	139	100,0	100
16.12.2012	176	181	181	97,2	100
17.12.2012	218	221	221	98,6	100
18.12.2012	207	208	208	99,5	100
19.12.2012	210	211	211	99,5	100
20.12.2012	215	215	215	100,0	100
21.12.2012	226	225	225	100,4	100
22.12.2012	149	144	144	103,5	100
23.12.2012	131	134	134	97,8	100
24.12.2012	119	123	123	96,7	100
25.12.2012	109	110	110	99,1	100
26.12.2012	148	149	149	99,3	100
27.12.2012	147	171	155	86,0	94
28.12.2012	185	192	192	96,4	100
29.12.2012	136	138	138	98,6	100
30.12.2012	140	160	159	87,5	100
31.12.2012	97	125	125	77,6	100
Gesamt	5567	5719	5693	97,3	100

Nacht				
N1	N2	N2+	N1/N2 [%]	Verf. [%]
				100
9	7	7	128,6	100
4	4	4	100,0	100
3	3	3	100,0	100
9	9	9	100,0	100
15	16	16	93,8	100
22	22	22	100,0	100
1	1	1	100,0	100
20	20	20	100,0	100
25	25	25	100,0	100
14	15	15	93,3	100
16	16	16	100,0	100
15	15	15	100,0	100
16	15	15	106,7	100
2	2	2	100,0	100
1				100
8	8	8	100,0	100
12	12	12	100,0	100
11	11	11	100,0	100
17	18	18	94,4	100
16	17	17	94,1	100
12	11	11	109,1	100
12	12	12	100,0	100
2	1	1	200,0	100
2	2	2	100,0	100
2	2	2	100,0	100
5	5	5	100,0	100
5	4	4	125,0	100
2	2	2	100,0	100
2	3	3	66,7	100
	1	1		100
280	279	279	100,4	100

MP41

Recklinghauser Weg

Häufigkeitsverteilung der Maximalpegel



MP41**Recklinghauser Weg**

Ausfalldauer: 84 Minuten

Beginn	Ende	Sekunden
01.12.2012 07:00:03	01.12.2012 07:01:57	114
01.12.2012 08:52:00	01.12.2012 09:05:00	780
02.12.2012 12:00:03	02.12.2012 12:01:40	97
06.12.2012 08:01:00	06.12.2012 08:05:00	240
07.12.2012 07:00:03	07.12.2012 07:01:46	103
23.12.2012 07:00:03	23.12.2012 07:01:53	110
27.12.2012 12:21:00	27.12.2012 13:21:00	3600

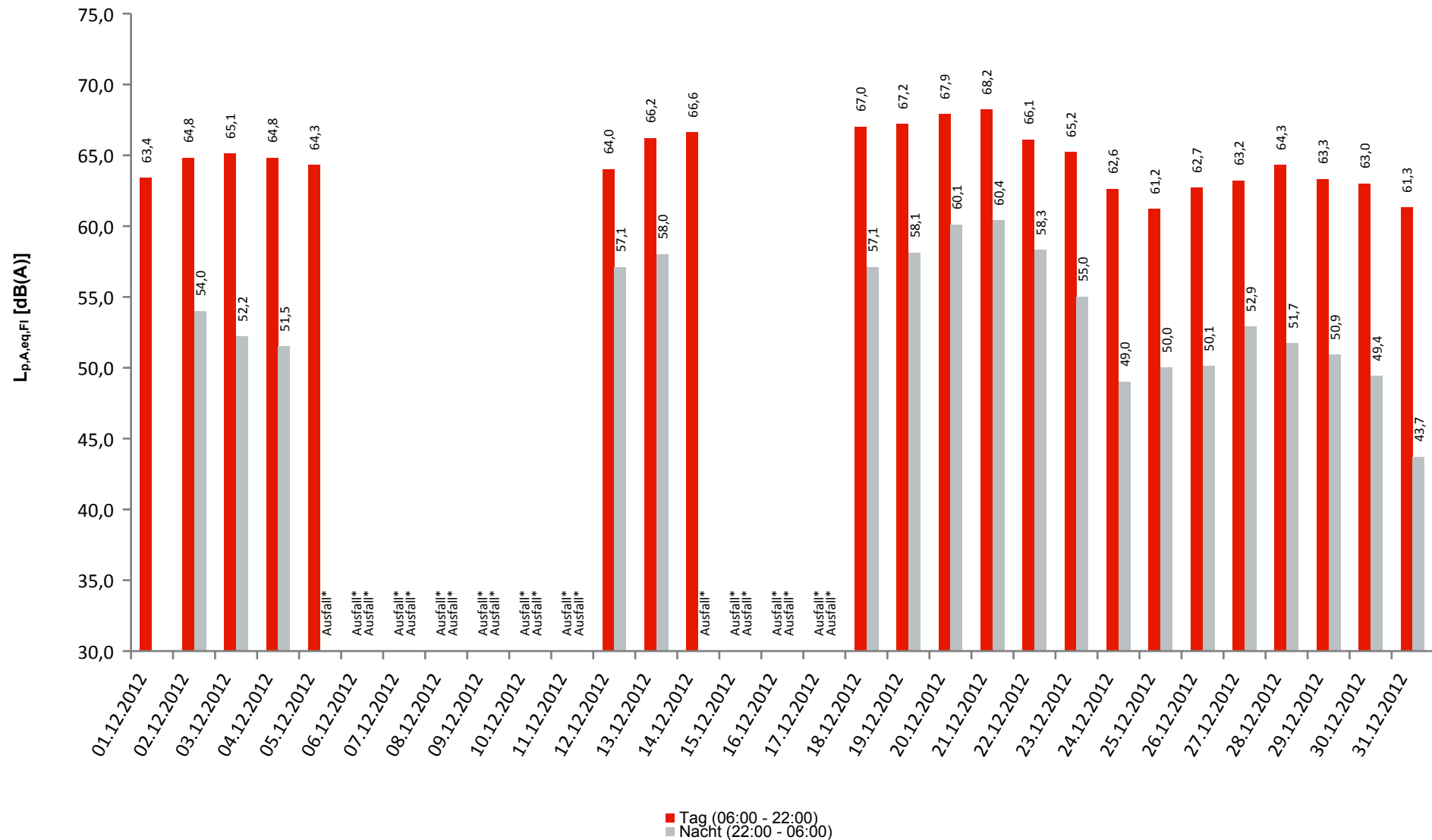
Ausfallgrund
Stromausfall
Allgemein Technik
Stromausfall
Allgemein Technik
Stromausfall
Stromausfall
Windgeschwindigkeit

MP42

Wasserwerk Tegel

Tageswerte des gemessenen Fluggeräuschs

Fluggeräusch Tag: 65,1 dB(A) | Fluggeräusch Nacht: 55,7 dB(A)



MP42

Wasserwerk Tegel

	Gesamtgeräusch [dB(A)]				
	L _{eq} Tag	L _{eq} Nacht/L _N	L _D	L _E	L _{DEN}
01.12.2012	63,4	39,7	63,8	62,1	63,2
02.12.2012	64,9	54,1	64,7	65,4	66,2
03.12.2012	65,1	52,5	65,1	65,3	66,0
04.12.2012	64,8	51,8	65,0	64,4	65,5
05.12.2012	64,4		64,2	64,8	
06.12.2012					
07.12.2012					
08.12.2012					
09.12.2012					
10.12.2012					
11.12.2012					
12.12.2012	65,0	57,2		64,7	
13.12.2012	66,2	58,1	65,7	67,5	68,4
14.12.2012	66,7		66,2	67,9	
15.12.2012					
16.12.2012					
17.12.2012					
18.12.2012	67,1	57,2	66,4	68,0	69,1
19.12.2012	67,3	58,2	66,8	68,4	69,2
20.12.2012	67,9	60,2	67,6	68,7	70,1
21.12.2012	68,6	60,4	68,4	68,9	70,5
22.12.2012	66,1	58,5	66,2	65,8	68,1
23.12.2012	65,3	55,1	65,6	64,4	66,4
24.12.2012	62,7	49,6	63,3	60,1	62,8
25.12.2012	61,3	50,6	61,4	61,1	62,4
26.12.2012	62,7	51,1	62,5	63,4	63,9
27.12.2012	63,3	53,0	63,3	63,1	64,6
28.12.2012	64,4	52,2	64,4	64,4	65,3
29.12.2012	63,4	51,4	64,0	60,9	63,7
30.12.2012	63,2	51,0	63,3	62,9	64,0
31.12.2012	62,5	67,3	62,1	63,5	73,0
Gesamt	65,2	58,1	65,1	65,5	67,6

	Fluggeräusch [dB(A)]				
	L _{eq} Tag	L _{eq} Nacht/L _N	L _D	L _E	L _{DEN}
01.12.2012	63,4	0,0	63,8	62,0	63,1
02.12.2012	64,8	54,0	64,6	65,4	66,2
03.12.2012	65,1	52,2	65,0	65,2	65,9
04.12.2012	64,8	51,5	64,9	64,4	65,4
05.12.2012	64,3		64,2	64,7	
06.12.2012					
07.12.2012					
08.12.2012					
09.12.2012					
10.12.2012					
11.12.2012					
12.12.2012	64,0	57,1		64,7	
13.12.2012	66,2	58,0	65,6	67,5	68,4
14.12.2012	66,6		66,1	67,9	
15.12.2012					
16.12.2012					
17.12.2012					
18.12.2012	67,0	57,1	66,4	67,9	69,0
19.12.2012	67,2	58,1	66,7	68,3	69,1
20.12.2012	67,9	60,1	67,6	68,7	70,1
21.12.2012	68,2	60,4	67,9	68,9	70,3
22.12.2012	66,1	58,3	66,1	65,8	68,0
23.12.2012	65,2	55,0	65,5	64,3	66,3
24.12.2012	62,6	49,0	63,2	60,0	62,6
25.12.2012	61,2	50,0	61,3	61,0	62,2
26.12.2012	62,7	50,1	62,4	63,4	63,7
27.12.2012	63,2	52,9	63,2	63,1	64,5
28.12.2012	64,3	51,7	64,4	64,2	65,1
29.12.2012	63,3	50,9	63,9	60,7	63,5
30.12.2012	63,0	49,4	63,1	62,8	63,6
31.12.2012	61,3	43,7	62,0	58,6	61,0
Gesamt	65,1	55,7	65,0	65,4	66,7

MP42

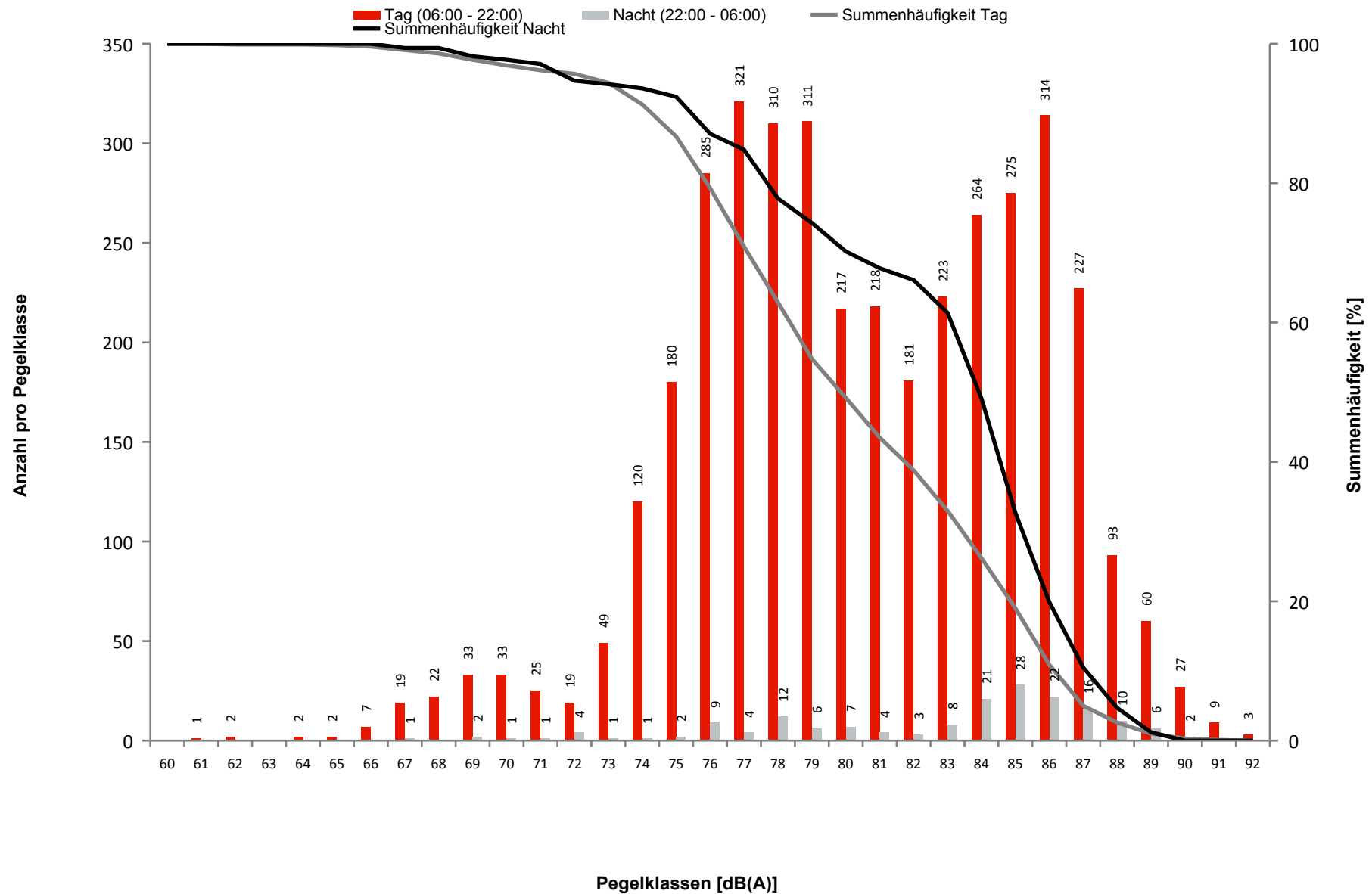
Wasserwerk Tegel, Messstellen-Bericht

	Tag					Nacht				
	N1	N2	N2+	N1/N2 [%]	Verf. [%]	N1	N2	N2+	N1/N2 [%]	Verf. [%]
01.12.2012	152	154	153	98,7	100					100
02.12.2012	179	180	180	99,4	100	8	7	7	114,3	100
03.12.2012	235	235	235	100,0	100	4	4	4	100,0	100
04.12.2012	234	234	234	100,0	100	3	3	3	100,0	99
05.12.2012	233	232	232	100,4	100	9	9	9	100,0	48
06.12.2012		235			0		16			0
07.12.2012		222			0		22			0
08.12.2012		150			0		1			0
09.12.2012		125			0		20			0
10.12.2012		204			0		25			0
11.12.2012		211			0		15			0
12.12.2012	123	215	132	57,2	62	16	16	16	100,0	100
13.12.2012	236	235	235	100,4	100	15	15	15	100,0	100
14.12.2012	243	241	241	100,8	100	16	15	15	106,7	48
15.12.2012		139			0		2			0
16.12.2012		181			0					0
17.12.2012		221			0		8			0
18.12.2012	141	208	142	67,8	68	12	12	12	100,0	100
19.12.2012	210	211	211	99,5	100	11	11	11	100,0	100
20.12.2012	216	215	215	100,5	100	17	18	18	94,4	100
21.12.2012	225	225	225	100,0	100	17	17	17	100,0	100
22.12.2012	149	144	144	103,5	100	11	11	11	100,0	100
23.12.2012	134	134	134	100,0	100	12	12	12	100,0	99
24.12.2012	121	123	123	98,4	100	2	1	1	200,0	100
25.12.2012	109	110	110	99,1	100	2	2	2	100,0	98
26.12.2012	149	149	149	100,0	100	2	2	2	100,0	100
27.12.2012	154	171	155	90,1	94	5	5	5	100,0	100
28.12.2012	191	192	192	99,5	100	4	4	4	100,0	99
29.12.2012	137	138	138	99,3	100	2	2	2	100,0	100
30.12.2012	160	160	160	100,0	100	2	3	3	66,7	100
31.12.2012	121	125	125	96,8	100	1	1	1	100,0	100
Gesamt	3852	5719	3865	67,4	69	171	279	170	61,3	67

MP42

Wasserwerk Tegel

Häufigkeitsverteilung der Maximalpegel



MP42

Wasserwerk Tegel

Ausfalldauer: 14245 Minuten

Beginn	Ende	Sekunden
01.12.2012 07:00:03	01.12.2012 07:01:57	114
01.12.2012 07:01:57	01.12.2012 07:03:24	87
02.12.2012 01:48:03	02.12.2012 01:49:32	89
02.12.2012 12:00:03	02.12.2012 12:01:49	106
02.12.2012 12:01:49	02.12.2012 12:03:19	90
03.12.2012 01:48:03	03.12.2012 01:49:34	91
04.12.2012 01:48:03	04.12.2012 01:49:28	85
05.12.2012 01:48:03	05.12.2012 01:51:26	203
06.12.2012 01:48:00	07.12.2012 00:00:00	79920
07.12.2012 00:00:00	08.12.2012 00:00:00	86400
08.12.2012 00:00:00	09.12.2012 00:00:00	86400
09.12.2012 00:00:00	10.12.2012 00:00:00	86400
10.12.2012 00:00:00	11.12.2012 00:00:00	86400
11.12.2012 00:00:00	12.12.2012 00:00:00	86400
12.12.2012 00:00:00	12.12.2012 12:05:00	43500
12.12.2012 12:12:08	12.12.2012 12:13:11	63
12.12.2012 12:13:11	12.12.2012 12:15:36	145
13.12.2012 01:48:03	13.12.2012 01:49:30	87
14.12.2012 01:48:03	14.12.2012 01:49:32	89
15.12.2012 01:48:00	16.12.2012 00:00:00	79920
16.12.2012 00:00:00	17.12.2012 00:00:00	86400
17.12.2012 00:00:00	18.12.2012 00:00:00	86400
18.12.2012 00:00:00	18.12.2012 11:06:00	39960
19.12.2012 01:48:03	19.12.2012 01:49:14	71
20.12.2012 01:48:03	20.12.2012 01:49:30	87
21.12.2012 01:48:04	21.12.2012 01:50:00	116
22.12.2012 01:48:03	22.12.2012 01:50:00	117
23.12.2012 01:48:03	23.12.2012 01:49:31	88
23.12.2012 07:00:03	23.12.2012 07:02:00	117
23.12.2012 07:02:00	23.12.2012 07:03:45	105
24.12.2012 01:48:03	24.12.2012 01:50:12	129
25.12.2012 01:48:03	25.12.2012 01:49:31	88
26.12.2012 01:48:02	26.12.2012 01:50:47	165
27.12.2012 01:48:03	27.12.2012 01:49:34	91
27.12.2012 12:21:00	27.12.2012 13:21:00	3600
28.12.2012 01:48:03	28.12.2012 01:49:45	102
29.12.2012 01:48:03	29.12.2012 01:51:02	179
30.12.2012 01:48:03	30.12.2012 01:49:29	86
31.12.2012 01:48:03	31.12.2012 01:50:04	121
01.01.2013 01:48:03	01.01.2013 01:49:31	88

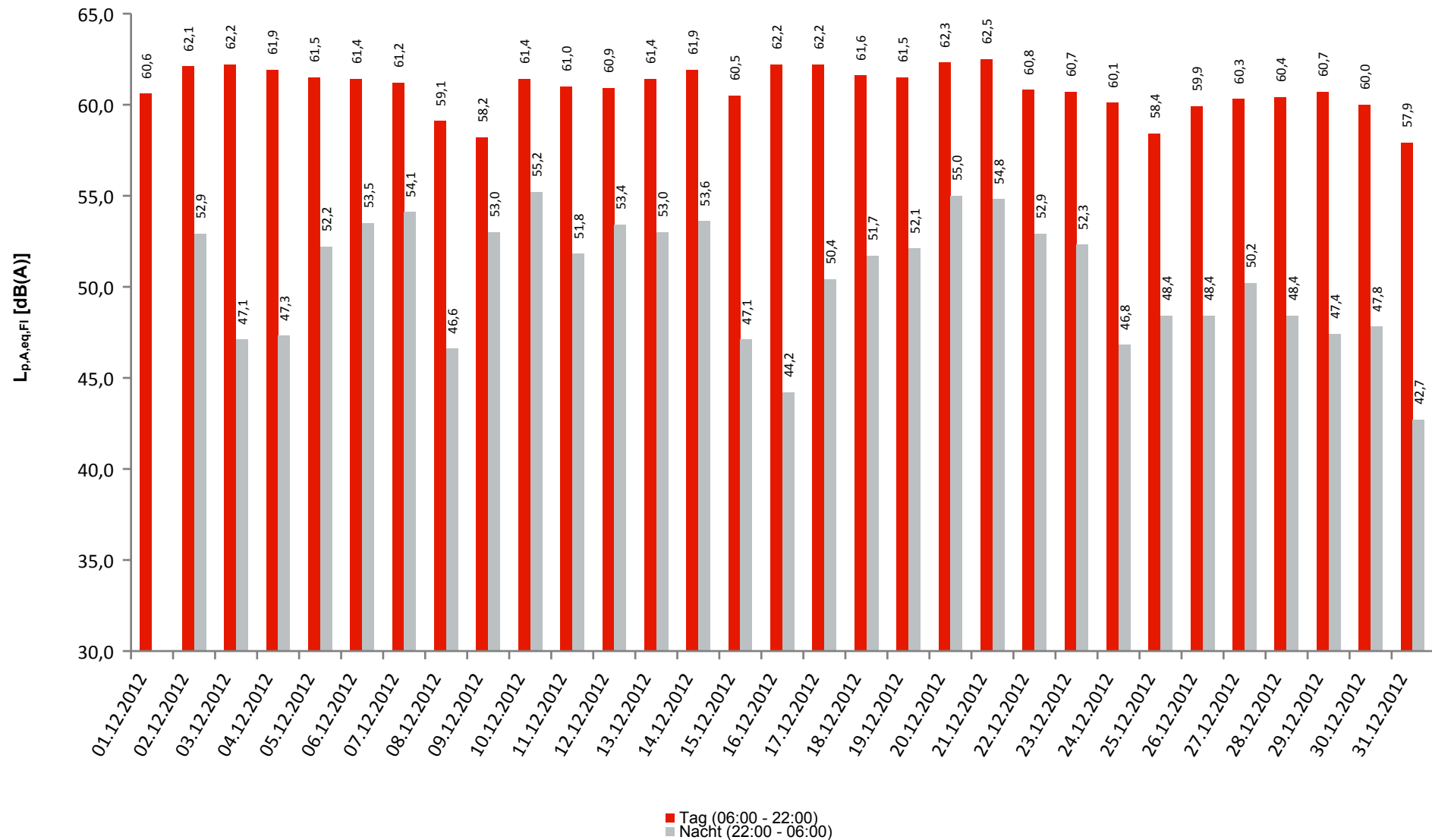
Ausfallgrund
Stromausfall
Parameter Änderung
Fehler Schallpegelmesser
Stromausfall
Parameter Änderung
Fehler Schallpegelmesser
Fehler Schallpegelmesser
Fehler Schallpegelmesser
Allgemein Technik
Allgemein Technik
Allgemein Technik
Allgemein Technik
Allgemein Technik
Allgemein Technik
Stromausfall
Parameter Änderung
Fehler Schallpegelmesser
Fehler Schallpegelmesser
Allgemein Technik
Allgemein Technik
Allgemein Technik
Allgemein Technik
Fehler Schallpegelmesser
Fehler Schallpegelmesser
Fehler Schallpegelmesser
Fehler Schallpegelmesser
Stromausfall
Parameter Änderung
Fehler Schallpegelmesser
Fehler Schallpegelmesser
Fehler Schallpegelmesser
Fehler Schallpegelmesser
Windgeschwindigkeit
Fehler Schallpegelmesser
Fehler Schallpegelmesser
Fehler Schallpegelmesser
Fehler Schallpegelmesser

MP43

Lynarstr.

Tageswerte des gemessenen Fluggeräuschs

Fluggeräusch Tag: 61,0 dB(A) | Fluggeräusch Nacht: 51,4 dB(A)



MP43

Lynarstr.

	Gesamtgeräusch [dB(A)]				
	L _{eq} Tag	L _{eq} Nacht/L _N	L _D	L _E	L _{DEN}
01.12.2012	61,1	48,8	61,5	59,7	61,6
02.12.2012	62,5	54,0	62,3	63,2	64,5
03.12.2012	62,6	52,5	62,6	62,6	63,9
04.12.2012	62,5	51,6	62,8	61,7	63,4
05.12.2012	62,2	53,5	62,1	62,3	63,9
06.12.2012	62,0	54,3	62,3	61,2	63,9
07.12.2012	61,7	54,9	61,6	62,1	64,2
08.12.2012	59,8	49,3	60,1	58,4	60,7
09.12.2012	59,8	54,7	59,5	60,5	63,1
10.12.2012	62,0	55,7	61,5	63,2	64,8
11.12.2012	61,5	53,0	61,8	60,5	63,1
12.12.2012	61,4	54,3	61,3	61,6	63,7
13.12.2012	61,8	53,7	61,5	62,7	63,9
14.12.2012	62,4	55,0	61,9	63,5	64,8
15.12.2012	61,2	51,4	61,9	58,3	62,0
16.12.2012	62,6	50,3	62,4	63,2	63,7
17.12.2012	63,1	52,7	63,5	62,0	64,1
18.12.2012	62,2	53,6	62,0	62,6	64,0
19.12.2012	62,1	53,8	61,6	63,2	64,2
20.12.2012	62,8	55,7	62,4	63,6	65,2
21.12.2012	63,0	55,3	62,4	64,4	65,4
22.12.2012	61,2	53,8	61,4	60,7	63,2
23.12.2012	61,5	54,1	61,4	61,7	63,7
24.12.2012	61,2	55,0	61,9	57,9	63,3
25.12.2012	59,4	51,9	59,5	59,0	61,4
26.12.2012	60,7	51,9	60,7	60,7	62,4
27.12.2012	61,0	53,6	61,0	61,0	63,2
28.12.2012	61,0	52,5	61,0	61,1	62,8
29.12.2012	61,4	52,2	62,0	58,8	62,4
30.12.2012	62,0	51,8	62,4	60,3	62,9
31.12.2012	66,3	74,8	63,0	70,4	80,3
Gesamt	62,0	60,8	61,8	62,5	67,5

	Fluggeräusch [dB(A)]				
	L _{eq} Tag	L _{eq} Nacht/L _N	L _D	L _E	L _{DEN}
01.12.2012	60,6	0,0	61,0	59,2	60,3
02.12.2012	62,1	52,9	61,8	62,9	63,9
03.12.2012	62,2	47,1	62,1	62,3	62,7
04.12.2012	61,9	47,3	62,1	61,2	62,3
05.12.2012	61,5	52,2	61,4	61,9	63,1
06.12.2012	61,4	53,5	61,6	60,9	63,3
07.12.2012	61,2	54,1	61,0	61,7	63,6
08.12.2012	59,1	46,6	59,5	57,7	59,6
09.12.2012	58,2	53,0	57,6	59,7	61,6
10.12.2012	61,4	55,2	60,7	63,0	64,4
11.12.2012	61,0	51,8	61,3	60,1	62,3
12.12.2012	60,9	53,4	60,8	61,4	63,1
13.12.2012	61,4	53,0	61,0	62,5	63,5
14.12.2012	61,9	53,6	61,3	63,3	64,1
15.12.2012	60,5	47,1	61,2	57,4	60,5
16.12.2012	62,2	44,2	62,0	62,8	62,8
17.12.2012	62,2	50,4	62,5	61,3	62,9
18.12.2012	61,6	51,7	61,4	62,2	63,1
19.12.2012	61,5	52,1	61,0	62,8	63,4
20.12.2012	62,3	55,0	61,8	63,4	64,7
21.12.2012	62,5	54,8	62,0	63,7	64,8
22.12.2012	60,8	52,9	60,9	60,3	62,6
23.12.2012	60,7	52,3	60,6	61,1	62,6
24.12.2012	60,1	46,8	60,9	56,7	60,1
25.12.2012	58,4	48,4	58,6	58,0	59,7
26.12.2012	59,9	48,4	59,8	60,2	61,0
27.12.2012	60,3	50,2	60,2	60,6	61,7
28.12.2012	60,4	48,4	60,4	60,4	61,3
29.12.2012	60,7	47,4	61,4	57,2	60,6
30.12.2012	60,0	47,8	60,2	59,2	60,7
31.12.2012	57,9	42,7	58,7	53,1	57,4
Gesamt	61,0	51,4	61,0	61,1	62,5

MP43

Lynarstr., Messstellen-Bericht

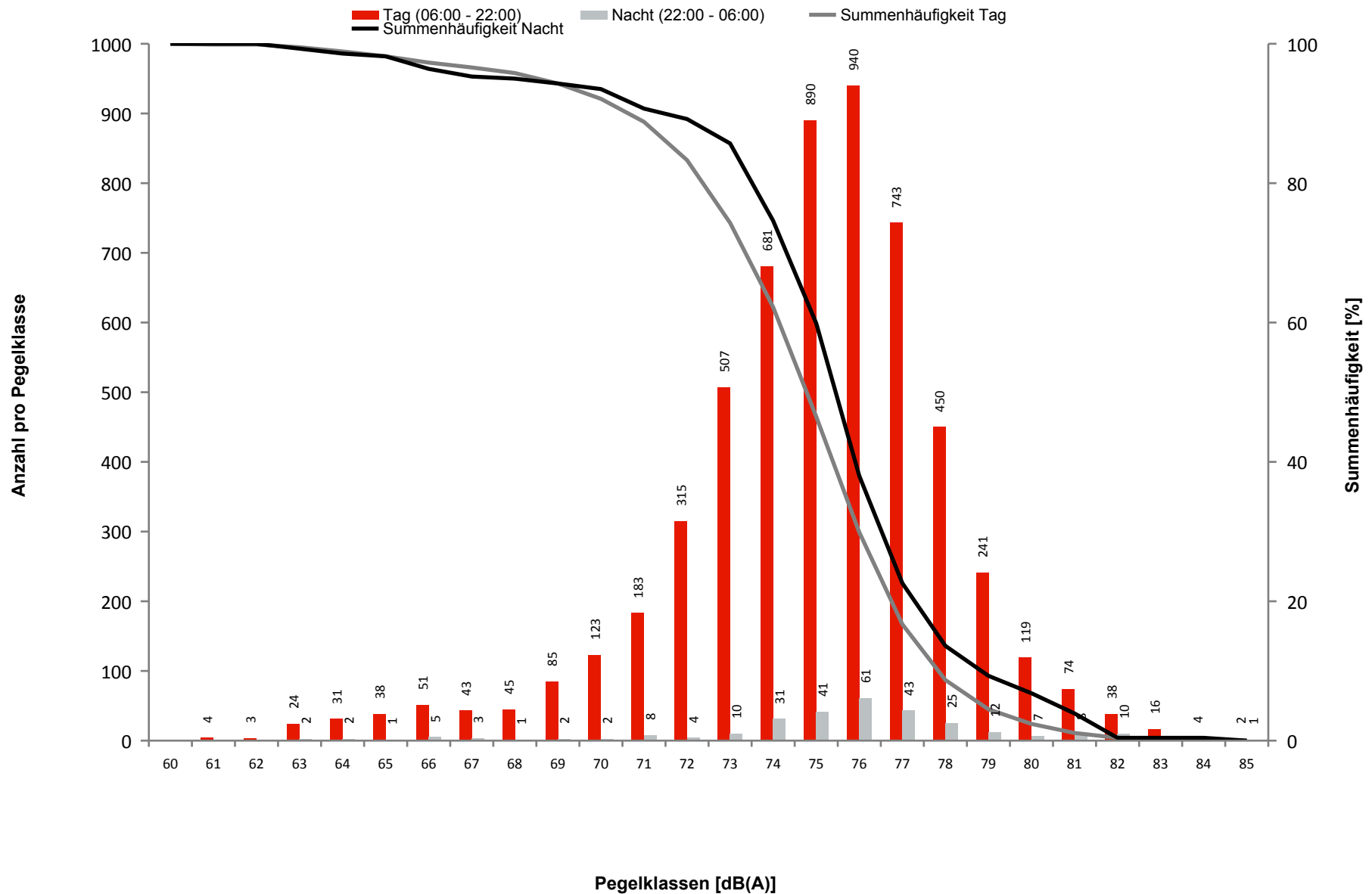
	Tag				
	N1	N2	N2+	N1/N2 [%]	Verf. [%]
01.12.2012	153	154	154	99,4	100
02.12.2012	177	180	180	98,3	100
03.12.2012	235	235	235	100,0	100
04.12.2012	231	234	234	98,7	100
05.12.2012	228	232	232	98,3	100
06.12.2012	236	235	235	100,4	100
07.12.2012	223	222	222	100,5	100
08.12.2012	146	150	150	97,3	100
09.12.2012	119	125	125	95,2	100
10.12.2012	206	204	204	101,0	100
11.12.2012	211	211	211	100,0	100
12.12.2012	213	215	215	99,1	100
13.12.2012	236	235	235	100,4	100
14.12.2012	242	241	241	100,4	100
15.12.2012	139	139	139	100,0	100
16.12.2012	178	181	181	98,3	100
17.12.2012	220	221	221	99,5	100
18.12.2012	207	208	208	99,5	100
19.12.2012	210	211	211	99,5	100
20.12.2012	216	215	215	100,5	100
21.12.2012	225	225	225	100,0	100
22.12.2012	149	144	144	103,5	100
23.12.2012	132	134	134	98,5	100
24.12.2012	120	123	123	97,6	100
25.12.2012	109	110	110	99,1	100
26.12.2012	147	149	149	98,7	100
27.12.2012	153	171	155	89,5	94
28.12.2012	191	192	192	99,5	100
29.12.2012	137	138	138	99,3	100
30.12.2012	155	160	160	96,9	100
31.12.2012	106	125	125	84,8	100
Gesamt	5650	5719	5703	98,8	100

Nacht				
N1	N2	N2+	N1/N2 [%]	Verf. [%]
				100
8	7	7	114,3	100
4	4	4	100,0	100
3	3	3	100,0	100
9	9	9	100,0	100
15	16	16	93,8	100
22	22	22	100,0	100
1	1	1	100,0	100
20	20	20	100,0	100
25	25	25	100,0	100
14	15	15	93,3	100
16	16	16	100,0	100
15	15	15	100,0	100
16	15	15	106,7	100
2	2	2	100,0	100
1				100
8	8	8	100,0	100
12	12	12	100,0	100
11	11	11	100,0	100
17	18	18	94,4	100
17	17	17	100,0	100
12	11	11	109,1	100
12	12	12	100,0	100
2	1	1	200,0	100
2	2	2	100,0	100
2	2	2	100,0	100
5	5	5	100,0	100
4	4	4	100,0	100
2	2	2	100,0	100
2	3	3	66,7	100
	1	1		100
279	279	279	100,0	100

MP43

Lynarstr.

Häufigkeitsverteilung der Maximalpegel



MP43**Lynarstr.**

Ausfalldauer: 67 Minuten

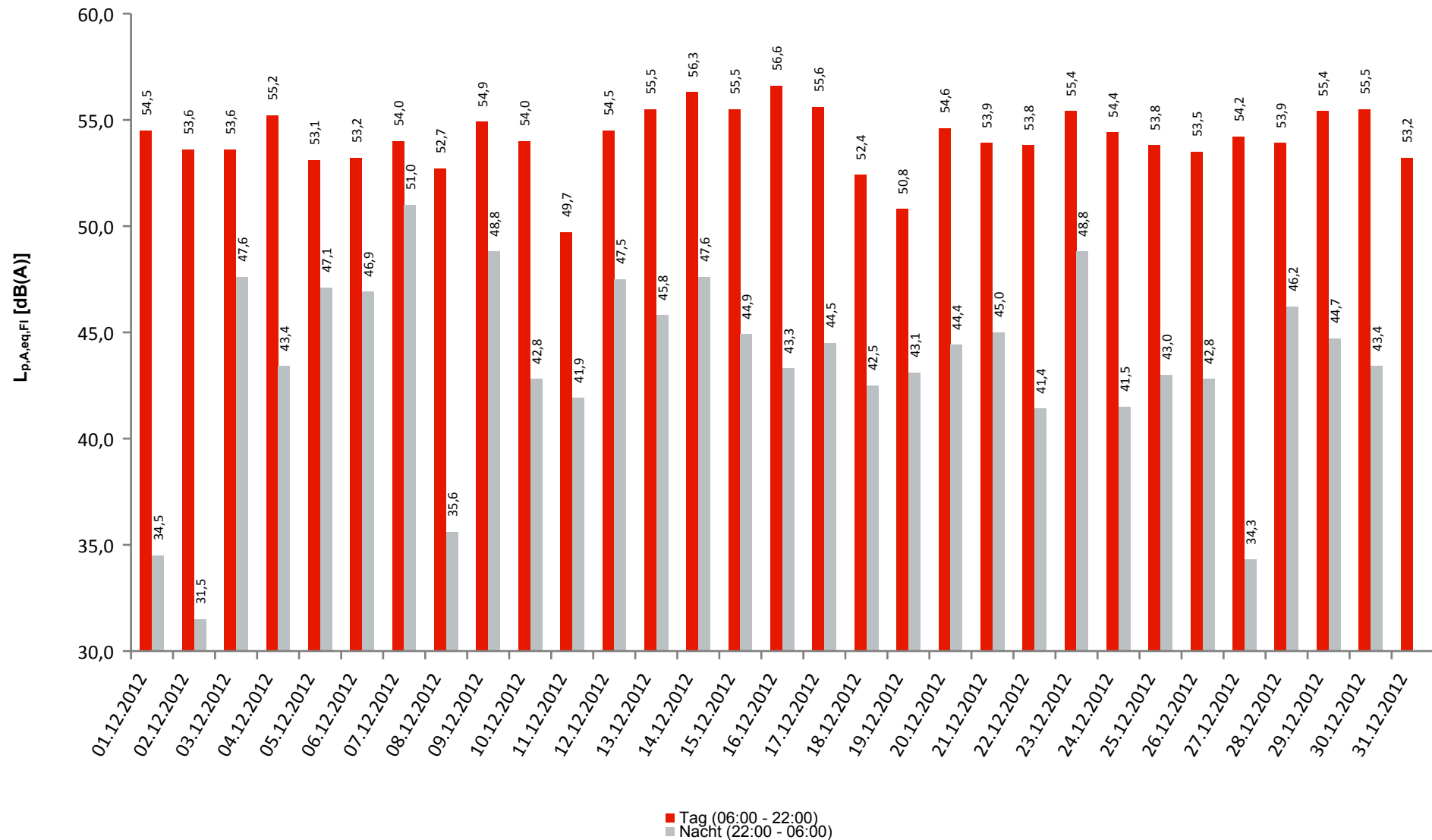
Beginn	Ende	Sekunden
01.12.2012 07:00:03	01.12.2012 07:01:52	109
02.12.2012 12:00:03	02.12.2012 12:01:39	96
07.12.2012 07:00:03	07.12.2012 07:01:47	104
23.12.2012 07:00:03	23.12.2012 07:02:03	120
27.12.2012 12:21:00	27.12.2012 13:21:00	3600

Ausfallgrund
Stromausfall
Stromausfall
Stromausfall
Stromausfall
Windgeschwindigkeit

MP45 Seidelstr

Tageswerte des gemessenen Fluggeräuschs

Fluggeräusch Tag: 54,3 dB(A) | Fluggeräusch Nacht: 45,1 dB(A)



MP45

Seidelstr

	Gesamtgeräusch [dB(A)]				
	L _{eq} Tag	L _{eq} Nacht/L _N	L _D	L _E	L _{DEN}
01.12.2012	56,7	42,3	56,9	55,9	57,0
02.12.2012	56,2	41,1	56,2	56,3	56,8
03.12.2012	56,9	52,3	55,6	59,4	60,8
04.12.2012	58,4	46,5	58,5	58,3	59,3
05.12.2012	56,3	50,7	55,1	58,8	59,8
06.12.2012	56,0	51,9	56,6	53,8	59,4
07.12.2012	59,0	53,4	59,1	58,8	61,9
08.12.2012	55,1	41,8	55,9	50,5	54,8
09.12.2012	58,6	53,0	58,1	59,8	61,7
10.12.2012	56,4	46,2	56,6	56,0	57,6
11.12.2012	52,3	47,0	52,3	52,5	55,4
12.12.2012	56,7	49,9	55,8	58,7	59,6
13.12.2012	57,9	48,5	58,1	57,3	59,2
14.12.2012	58,8	50,9	59,0	57,8	60,5
15.12.2012	58,8	48,1	59,4	56,6	59,5
16.12.2012	59,6	48,9	59,2	60,5	61,0
17.12.2012	60,1	48,4	60,3	59,3	60,8
18.12.2012	54,6	44,8	55,0	53,1	55,6
19.12.2012	53,0	46,6	52,8	53,7	55,7
20.12.2012	57,0	47,7	57,2	56,3	58,4
21.12.2012	56,0	48,3	56,2	55,3	57,9
22.12.2012	56,5	46,7	57,1	54,0	57,4
23.12.2012	59,8	54,0	58,6	62,1	63,1
24.12.2012	56,3	46,1	56,3	56,3	57,6
25.12.2012	55,3	46,5	55,3	55,2	56,9
26.12.2012	54,9	47,4	54,4	56,2	57,3
27.12.2012	55,9	42,8	56,4	54,4	56,3
28.12.2012	56,2	49,0	54,6	59,1	59,2
29.12.2012	57,5	47,3	57,8	56,4	58,5
30.12.2012	57,5	46,3	57,5	57,4	58,5
31.12.2012	56,6	65,6	56,0	58,0	71,0
Gesamt	57,2	52,9	57,1	57,4	60,8

	Fluggeräusch [dB(A)]				
	L _{eq} Tag	L _{eq} Nacht/L _N	L _D	L _E	L _{DEN}
01.12.2012	54,5	34,5	55,0	52,6	54,2
02.12.2012	53,6	31,5	53,7	53,2	53,6
03.12.2012	53,6	47,6	52,7	55,4	56,7
04.12.2012	55,2	43,4	55,1	55,5	56,3
05.12.2012	53,1	47,1	52,2	55,1	56,3
06.12.2012	53,2	46,9	53,5	52,1	55,6
07.12.2012	54,0	51,0	53,0	56,0	58,6
08.12.2012	52,7	35,6	53,6	48,4	52,1
09.12.2012	54,9	48,8	54,8	55,2	57,6
10.12.2012	54,0	42,8	53,8	54,7	55,3
11.12.2012	49,7	41,9	49,2	50,8	52,0
12.12.2012	54,5	47,5	53,5	56,5	57,3
13.12.2012	55,5	45,8	55,4	55,9	57,0
14.12.2012	56,3	47,6	56,4	55,8	57,9
15.12.2012	55,5	44,9	55,8	54,4	56,4
16.12.2012	56,6	43,3	56,7	56,2	57,2
17.12.2012	55,6	44,5	55,2	56,7	57,0
18.12.2012	52,4	42,5	52,9	50,7	53,4
19.12.2012	50,8	43,1	50,2	52,3	53,2
20.12.2012	54,6	44,4	54,5	54,8	56,0
21.12.2012	53,9	45,0	53,7	54,3	55,6
22.12.2012	53,8	41,4	54,3	51,5	54,1
23.12.2012	55,4	48,8	56,0	52,9	57,4
24.12.2012	54,4	41,5	54,7	53,2	54,9
25.12.2012	53,8	43,0	53,8	53,6	54,9
26.12.2012	53,5	42,8	53,0	54,7	55,1
27.12.2012	54,2	34,3	54,8	52,2	53,9
28.12.2012	53,9	46,2	52,9	56,0	56,5
29.12.2012	55,4	44,7	55,7	54,4	56,3
30.12.2012	55,5	43,4	55,4	55,8	56,5
31.12.2012	53,2	0,0	54,0	48,2	52,1
Gesamt	54,3	45,1	54,3	54,3	55,8

MP45

Seidelstr, Messstellen-Bericht

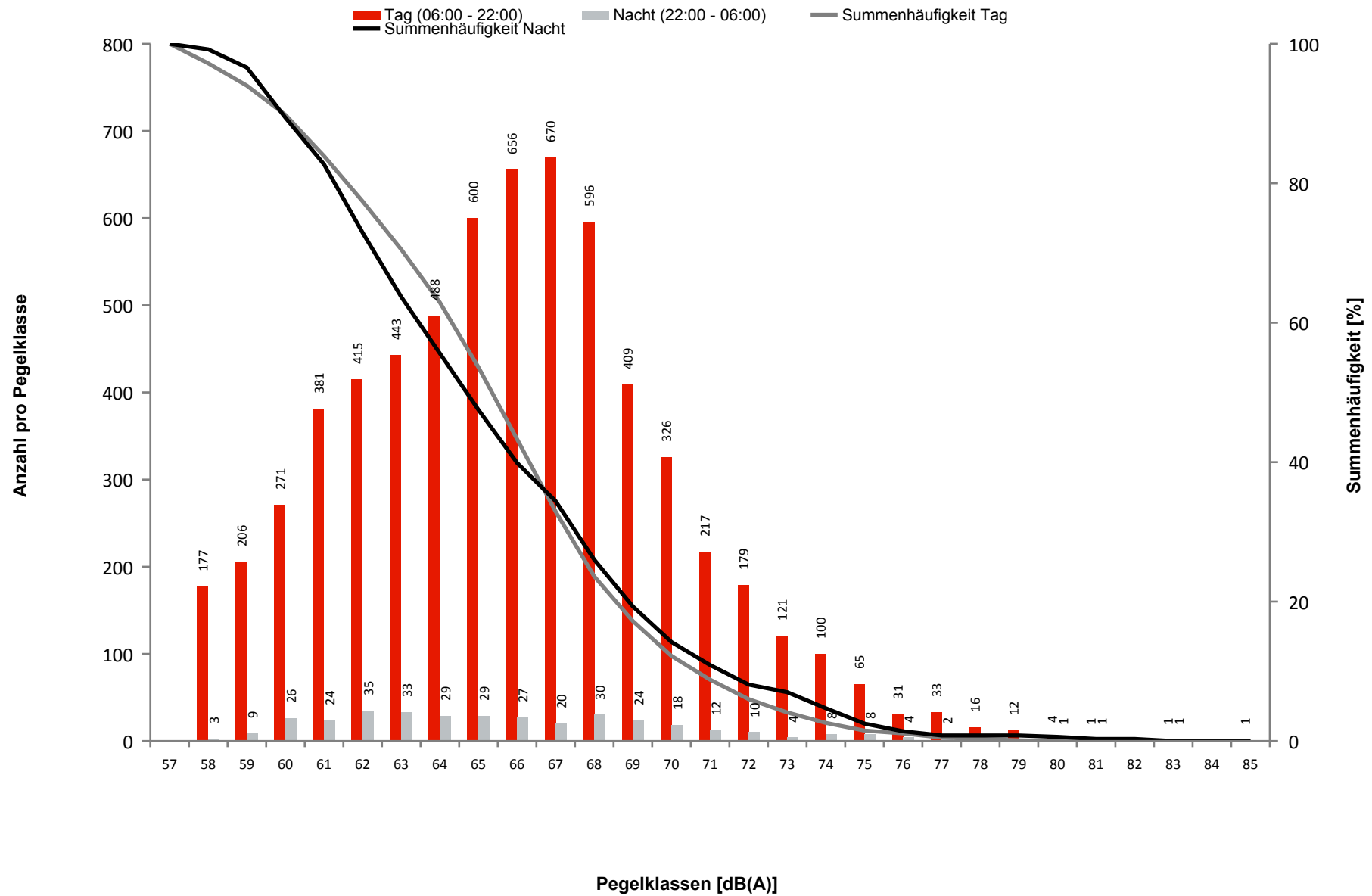
	Tag				
	N1	N2	N2+	N1/N2 [%]	Verf. [%]
01.12.2012	219	300	299	73,0	100
02.12.2012	203	344	344	59,0	100
03.12.2012	234	462	462	50,6	100
04.12.2012	280	458	458	61,1	100
05.12.2012	254	456	456	55,7	100
06.12.2012	211	463	463	45,6	100
07.12.2012	185	425	425	43,5	100
08.12.2012	155	295	295	52,5	100
09.12.2012	158	242	242	65,3	100
10.12.2012	168	410	410	41,0	100
11.12.2012	177	414	414	42,8	100
12.12.2012	267	433	433	61,7	100
13.12.2012	260	476	476	54,6	100
14.12.2012	263	486	486	54,1	100
15.12.2012	175	295	295	59,3	100
16.12.2012	219	348	348	62,9	100
17.12.2012	217	443	443	49,0	100
18.12.2012	163	420	420	38,8	100
19.12.2012	155	428	428	36,2	100
20.12.2012	231	445	445	51,9	100
21.12.2012	209	446	446	46,9	100
22.12.2012	152	300	300	50,7	100
23.12.2012	125	277	277	45,1	100
24.12.2012	205	241	241	85,1	100
25.12.2012	191	217	217	88,0	100
26.12.2012	237	296	296	80,1	100
27.12.2012	225	333	312	67,6	94
28.12.2012	233	374	374	62,3	100
29.12.2012	215	276	276	77,9	100
30.12.2012	232	311	311	74,6	100
31.12.2012	201	251	251	80,1	100
Gesamt	6419	11365	11343	56,5	100

Nacht				
N1	N2	N2+	N1/N2 [%]	Verf. [%]
8	9	9	88,9	100
1	24	24	4,2	100
19	18	18	105,6	100
14	14	14	100,0	100
19	24	24	79,2	100
17	34	34	50,0	100
33	43	43	76,7	100
1	10	10	10,0	100
31	43	43	72,1	100
12	43	43	27,9	100
14	32	32	43,8	100
19	28	28	67,9	100
12	25	25	48,0	100
15	28	28	53,6	100
10	10	10	100,0	100
16	14	14	114,3	100
5	11	11	45,5	100
6	18	18	33,3	100
4	16	16	25,0	100
6	25	25	24,0	100
14	31	31	45,2	100
5	15	15	33,3	100
22	36	36	61,1	100
2	2	2	100,0	100
6	6	6	100,0	100
7	9	9	77,8	100
3	16	16	18,8	100
18	18	18	100,0	100
8	8	8	100,0	100
11	12	12	91,7	100
	3	3		100
358	625	625	57,3	100

MP45

Seidelstr

Häufigkeitsverteilung der Maximalpegel



MP45**Seidelstr**

Ausfalldauer: 68 Minuten

Beginn	Ende	Sekunden
01.12.2012 07:00:03	01.12.2012 07:02:04	121
02.12.2012 12:00:03	02.12.2012 12:01:44	101
07.12.2012 07:00:03	07.12.2012 07:01:47	104
22.12.2012 01:48:04	22.12.2012 01:49:08	64
23.12.2012 07:00:03	23.12.2012 07:01:48	105
27.12.2012 12:21:00	27.12.2012 13:21:00	3600

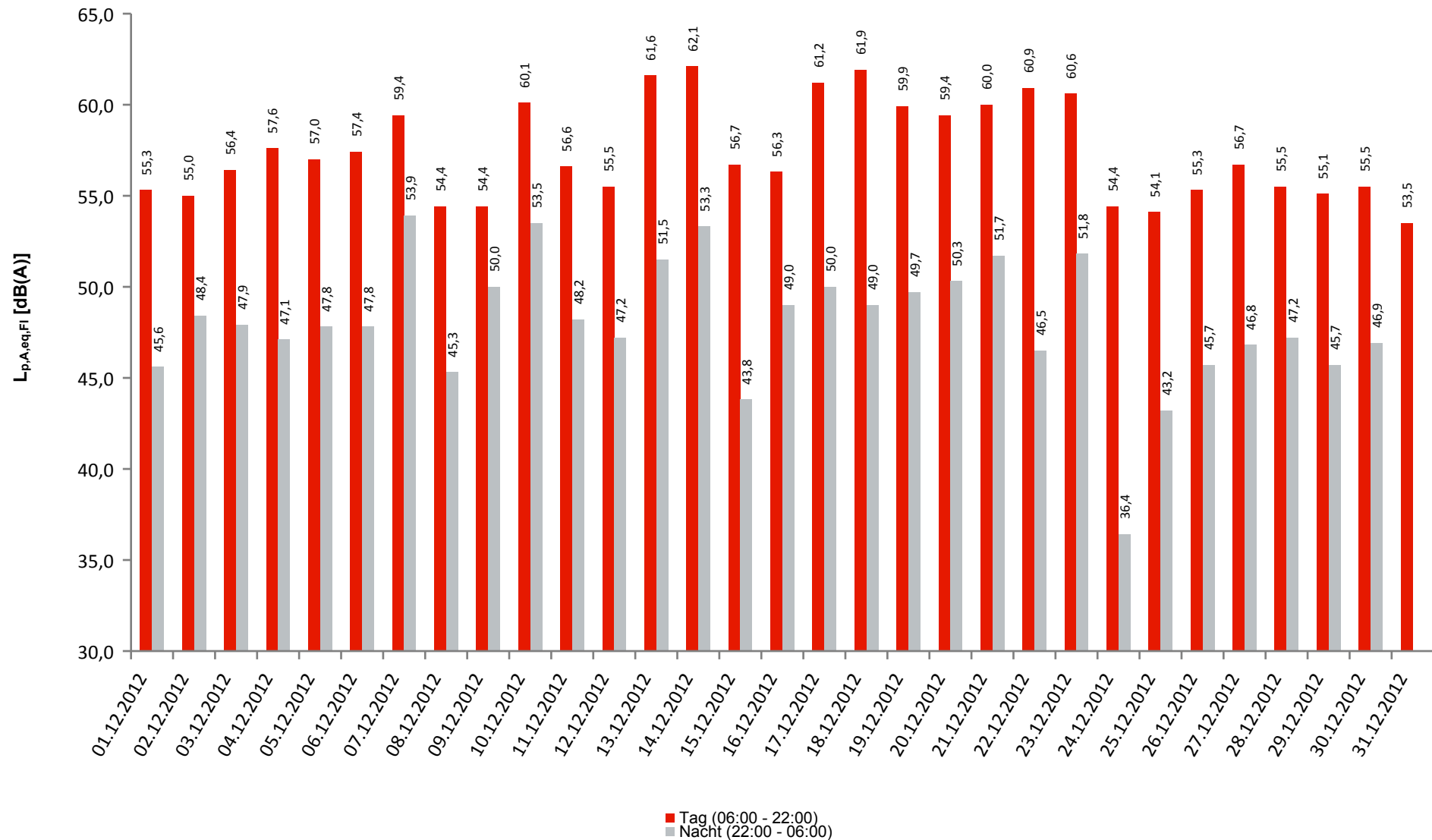
Ausfallgrund
Stromausfall
Stromausfall
Stromausfall
Fehler Schallpegelmesser
Stromausfall
Windgeschwindigkeit

MP46

Teichstr.

Tageswerte des gemessenen Fluggeräuschs

Fluggeräusch Tag: 58,3 dB(A) | Fluggeräusch Nacht: 49,1 dB(A)



MP46 Teichstr.

	Gesamtgeräusch [dB(A)]				
	L _{eq} Tag	L _{eq} Nacht/L _N	L _D	L _E	L _{DEN}
01.12.2012	56,9	48,0	57,2	56,0	58,3
02.12.2012	56,4	50,0	56,0	57,4	59,2
03.12.2012	57,8	50,8	57,8	57,9	60,1
04.12.2012	59,0	52,5	59,1	58,7	61,4
05.12.2012	58,4	50,3	58,4	58,7	60,4
06.12.2012	58,7	50,7	58,8	58,4	60,5
07.12.2012	60,2	54,5	59,7	61,4	63,3
08.12.2012	56,1	47,6	56,4	55,3	57,7
09.12.2012	56,5	52,3	55,7	58,3	60,4
10.12.2012	60,6	54,1	60,1	61,8	63,4
11.12.2012	58,0	50,2	58,1	57,6	59,9
12.12.2012	56,9	49,2	56,8	57,0	58,9
13.12.2012	61,9	52,4	62,1	61,6	63,3
14.12.2012	62,6	54,4	62,7	62,4	64,4
15.12.2012	58,4	47,5	58,8	56,8	59,1
16.12.2012	58,0	50,8	57,7	58,8	60,4
17.12.2012	61,9	51,6	61,4	63,0	63,5
18.12.2012	62,4	50,7	62,6	61,7	63,2
19.12.2012	60,6	51,1	60,1	61,7	62,3
20.12.2012	60,2	53,1	60,2	60,2	62,4
21.12.2012	60,8	52,7	60,8	60,7	62,6
22.12.2012	61,3	49,3	61,9	58,3	61,5
23.12.2012	61,6	53,1	61,8	60,8	63,2
24.12.2012	56,5	47,2	56,9	55,0	57,7
25.12.2012	56,1	47,9	55,9	56,5	58,0
26.12.2012	56,6	49,6	55,9	58,2	59,3
27.12.2012	58,4	51,4	58,7	57,7	60,6
28.12.2012	57,9	52,2	57,2	59,5	61,1
29.12.2012	58,2	51,3	57,6	59,7	60,9
30.12.2012	58,5	51,7	58,2	59,3	61,0
31.12.2012	66,9	77,3	63,0	71,4	82,8
Gesamt	60,0	62,7	59,5	61,2	68,7

	Fluggeräusch [dB(A)]				
	L _{eq} Tag	L _{eq} Nacht/L _N	L _D	L _E	L _{DEN}
01.12.2012	55,3	45,6	55,5	54,6	56,6
02.12.2012	55,0	48,4	54,3	56,7	57,9
03.12.2012	56,4	47,9	56,3	56,7	58,3
04.12.2012	57,6	47,1	57,5	57,7	58,9
05.12.2012	57,0	47,8	56,7	57,9	58,8
06.12.2012	57,4	47,8	57,4	57,5	58,9
07.12.2012	59,4	53,9	58,6	61,1	62,7
08.12.2012	54,4	45,3	54,5	54,1	55,9
09.12.2012	54,4	50,0	53,5	56,2	58,2
10.12.2012	60,1	53,5	59,4	61,6	62,9
11.12.2012	56,6	48,2	56,5	56,7	58,4
12.12.2012	55,5	47,2	55,3	56,2	57,5
13.12.2012	61,6	51,5	61,7	61,3	62,9
14.12.2012	62,1	53,3	62,2	62,1	63,8
15.12.2012	56,7	43,8	57,1	55,3	57,1
16.12.2012	56,3	49,0	55,7	57,6	58,8
17.12.2012	61,2	50,0	60,7	62,5	62,7
18.12.2012	61,9	49,0	62,1	61,3	62,5
19.12.2012	59,9	49,7	59,4	61,1	61,6
20.12.2012	59,4	50,3	59,4	59,4	61,0
21.12.2012	60,0	51,7	60,0	60,3	61,9
22.12.2012	60,9	46,5	61,6	57,7	60,7
23.12.2012	60,6	51,8	61,0	59,5	62,0
24.12.2012	54,4	36,4	55,0	51,7	54,0
25.12.2012	54,1	43,2	53,7	55,1	55,5
26.12.2012	55,3	45,7	54,4	57,1	57,3
27.12.2012	56,7	46,8	56,9	56,4	58,1
28.12.2012	55,5	47,2	55,2	56,4	57,6
29.12.2012	55,1	45,7	55,3	54,4	56,4
30.12.2012	55,5	46,9	55,2	56,4	57,5
31.12.2012	53,5	0,0	54,8	0,0	51,8
Gesamt	58,3	49,1	58,2	58,4	59,8

MP46

Teichstr., Messstellen-Bericht

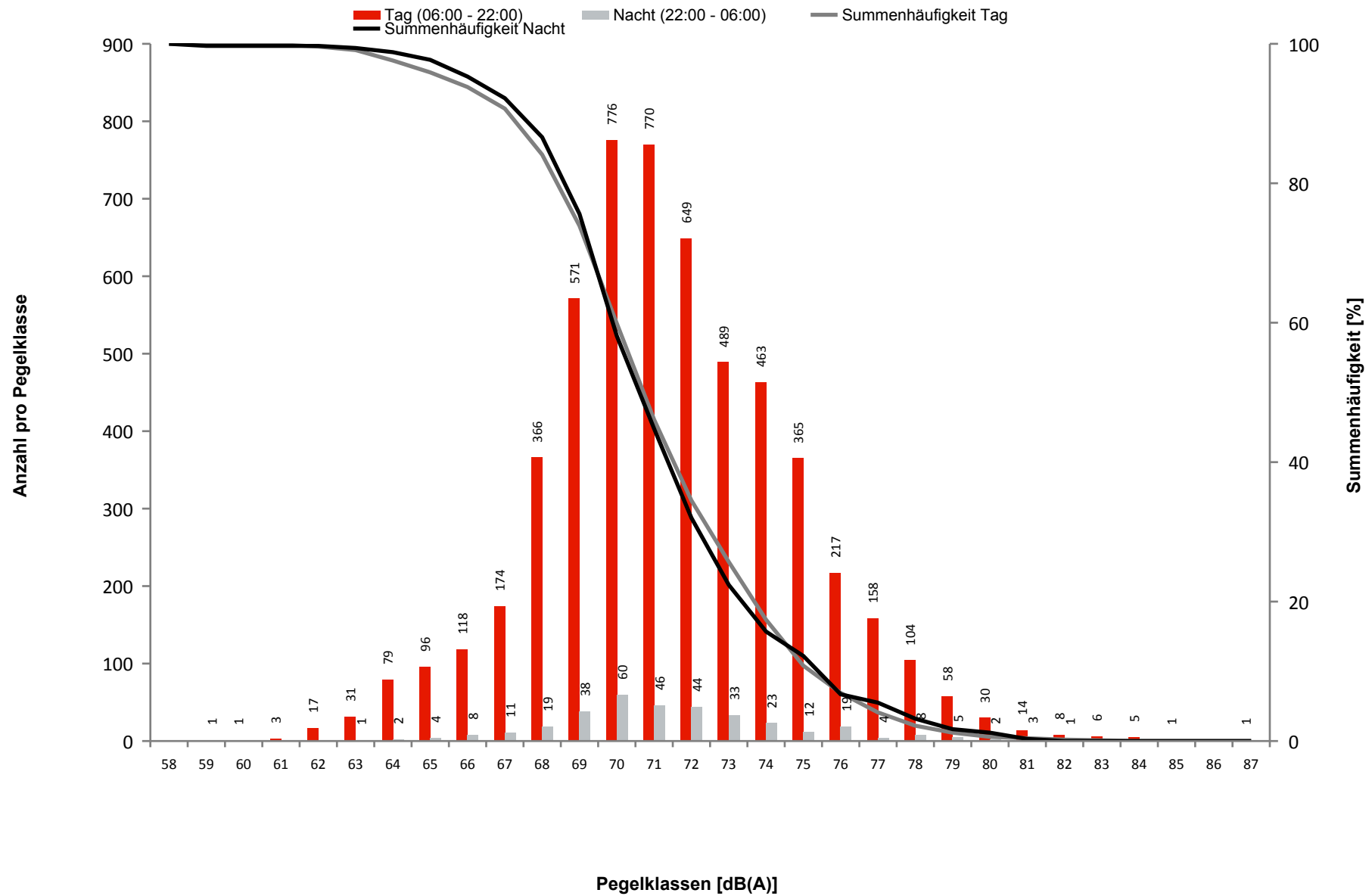
	Tag				
	N1	N2	N2+	N1/N2 [%]	Verf. [%]
01.12.2012	147	146	146	100,7	100
02.12.2012	163	164	164	99,4	100
03.12.2012	227	227	227	100,0	100
04.12.2012	225	224	224	100,4	100
05.12.2012	225	224	224	100,4	100
06.12.2012	230	228	228	100,9	100
07.12.2012	204	203	203	100,5	100
08.12.2012	144	145	145	99,3	100
09.12.2012	117	117	117	100,0	100
10.12.2012	208	206	206	101,0	100
11.12.2012	203	203	203	100,0	100
12.12.2012	218	218	218	100,0	100
13.12.2012	239	241	241	99,2	100
14.12.2012	245	245	245	100,0	100
15.12.2012	155	156	156	99,4	100
16.12.2012	166	167	167	99,4	100
17.12.2012	217	222	222	97,7	100
18.12.2012	212	212	212	100,0	100
19.12.2012	214	217	217	98,6	100
20.12.2012	229	230	230	99,6	100
21.12.2012	221	221	221	100,0	100
22.12.2012	157	156	156	100,6	100
23.12.2012	140	143	143	97,9	100
24.12.2012	118	118	118	100,0	100
25.12.2012	107	107	107	100,0	100
26.12.2012	147	147	147	100,0	100
27.12.2012	154	162	156	95,1	94
28.12.2012	174	182	182	95,6	100
29.12.2012	134	138	138	97,1	100
30.12.2012	143	151	151	94,7	100
31.12.2012	87	126	126	69,0	100
Gesamt	5570	5646	5640	98,7	100

Nacht				
N1	N2	N2+	N1/N2 [%]	Verf. [%]
9	9	9	100,0	100
17	17	17	100,0	100
14	14	14	100,0	100
10	11	11	90,9	100
16	15	15	106,7	100
17	18	18	94,4	100
22	21	21	104,8	100
9	9	9	100,0	100
23	23	23	100,0	100
19	18	18	105,6	100
17	17	17	100,0	100
12	12	12	100,0	100
10	10	10	100,0	100
14	13	13	107,7	100
7	8	8	87,5	100
14	14	14	100,0	100
3	3	3	100,0	100
6	6	6	100,0	100
5	5	5	100,0	100
8	7	7	114,3	100
14	14	14	100,0	100
3	4	4	75,0	100
24	24	24	100,0	100
1	1	1	100,0	100
4	4	4	100,0	100
7	7	7	100,0	100
11	11	11	100,0	100
13	14	14	92,9	100
6	6	6	100,0	100
9	9	9	100,0	100
	2	2		100
344	346	346	99,4	100

MP46

Teichstr.

Häufigkeitsverteilung der Maximalpegel



MP46**Teichstr.**

Ausfalldauer: 68 Minuten

Beginn	Ende	Sekunden
01.12.2012 07:00:03	01.12.2012 07:02:07	124
02.12.2012 12:00:00	02.12.2012 12:02:00	120
07.12.2012 07:00:03	07.12.2012 07:01:52	109
23.12.2012 07:00:03	23.12.2012 07:01:46	103
27.12.2012 12:21:00	27.12.2012 13:21:00	3600

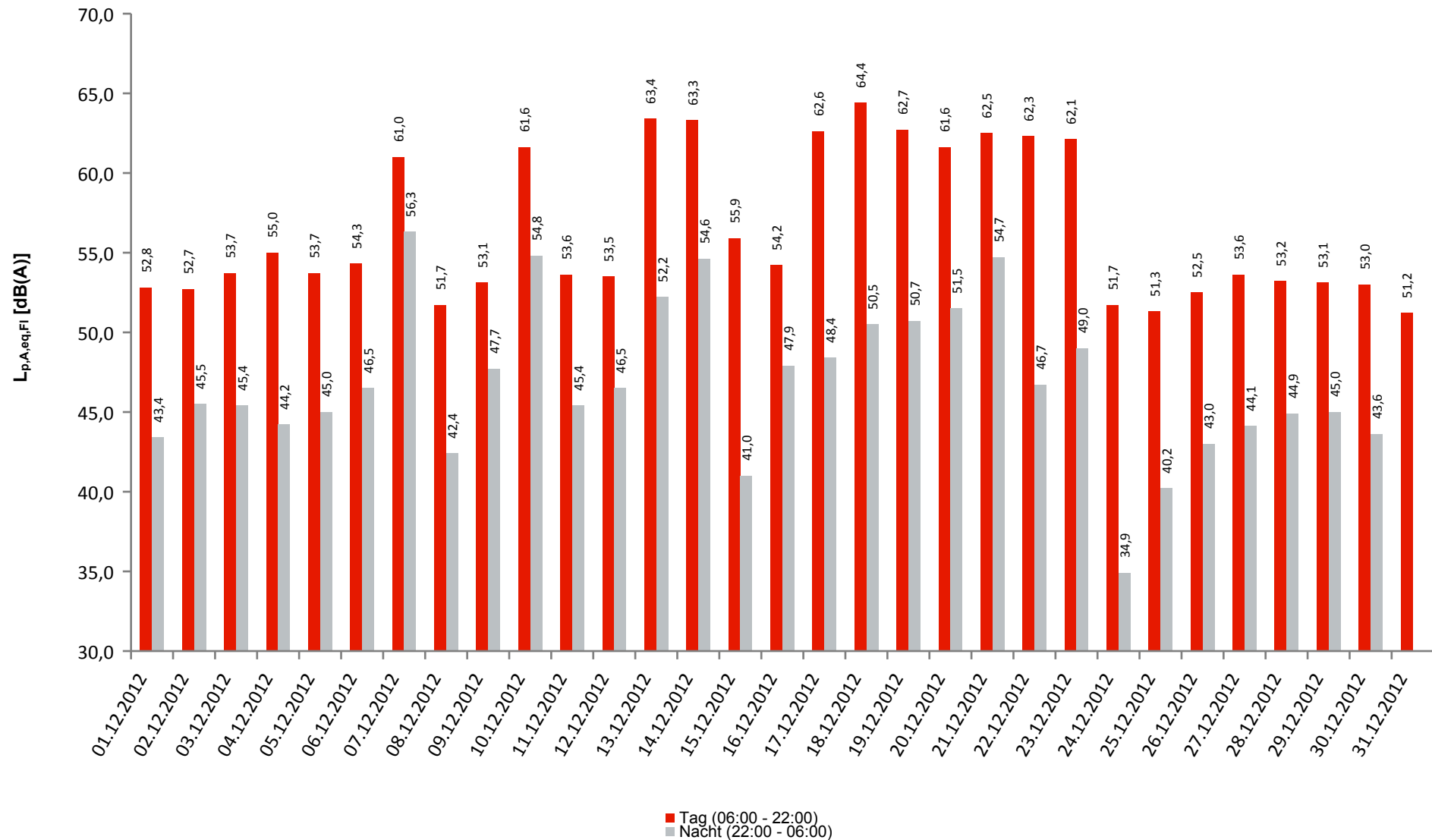
Ausfallgrund
Stromausfall
Allgemein Technik
Stromausfall
Stromausfall
Windgeschwindigkeit

MP47

Oxford Str.

Tageswerte des gemessenen Fluggeräuschs

Fluggeräusch Tag: 58,9 dB(A) | Fluggeräusch Nacht: 49,3 dB(A)



MP47
Oxford Str.

	Gesamtgeräusch [dB(A)]					Fluggeräusch [dB(A)]				
	L _{eq} Tag	L _{eq} Nacht/L _N	L _D	L _E	L _{DEN}	L _{eq} Tag	L _{eq} Nacht/L _N	L _D	L _E	L _{DEN}
01.12.2012	55,0	45,4	55,3	54,0	56,2	52,8	43,4	52,9	52,3	54,2
02.12.2012	54,5	46,6	54,3	55,0	56,6	52,7	45,5	52,2	53,9	55,2
03.12.2012	55,3	47,6	55,3	55,4	57,4	53,7	45,4	53,6	54,2	55,7
04.12.2012	58,0	46,8	58,5	56,2	58,7	55,0	44,2	54,9	55,2	56,2
05.12.2012	54,8	47,6	54,5	55,6	57,2	53,7	45,0	53,2	54,8	55,7
06.12.2012	57,1	49,0	57,5	55,6	58,7	54,3	46,5	54,1	54,8	56,4
07.12.2012	62,1	56,5	61,6	63,3	65,3	61,0	56,3	59,8	63,2	64,8
08.12.2012	53,8	44,2	54,2	51,9	54,8	51,7	42,4	52,0	51,0	53,1
09.12.2012	55,7	50,0	55,1	57,1	58,8	53,1	47,7	52,3	54,8	56,4
10.12.2012	62,0	54,9	61,6	62,8	64,4	61,6	54,8	61,1	62,8	64,2
11.12.2012	54,6	46,5	54,7	54,4	56,5	53,6	45,4	53,5	53,8	55,5
12.12.2012	54,6	47,1	54,4	55,1	56,8	53,5	46,5	53,1	54,7	56,1
13.12.2012	63,4	52,9	63,6	63,0	64,5	63,4	52,2	63,5	63,0	64,3
14.12.2012	63,5	55,0	63,6	63,2	65,2	63,3	54,6	63,3	63,0	64,9
15.12.2012	57,5	45,0	58,2	54,5	57,7	55,9	41,0	56,5	52,9	55,7
16.12.2012	56,6	49,4	56,3	57,3	58,9	54,2	47,9	53,7	55,4	57,0
17.12.2012	62,8	49,3	62,0	64,7	64,2	62,6	48,4	61,6	64,6	63,9
18.12.2012	64,5	50,9	64,6	64,2	65,1	64,4	50,5	64,5	64,1	65,0
19.12.2012	62,8	51,0	62,4	63,9	64,1	62,7	50,7	62,3	63,8	64,0
20.12.2012	61,8	51,9	61,7	62,1	63,3	61,6	51,5	61,4	62,0	63,0
21.12.2012	62,6	54,9	62,5	63,0	64,7	62,5	54,7	62,3	62,9	64,6
22.12.2012	62,4	47,9	63,1	58,9	62,2	62,3	46,7	63,0	58,7	61,9
23.12.2012	62,4	50,4	62,4	62,2	63,3	62,1	49,0	62,1	61,8	62,7
24.12.2012	54,3	45,2	54,7	52,5	55,5	51,7	34,9	52,3	49,2	51,4
25.12.2012	54,0	45,3	54,0	54,0	55,7	51,3	40,2	50,7	52,7	52,8
26.12.2012	55,3	47,8	55,3	55,5	57,5	52,5	43,0	51,7	54,3	54,5
27.12.2012	55,2	46,0	55,3	54,8	56,7	53,6	44,1	53,5	53,7	55,1
28.12.2012	54,9	49,0	54,2	56,5	58,0	53,2	44,9	52,7	54,5	55,4
29.12.2012	55,7	48,9	55,9	55,0	57,9	53,1	45,0	53,2	52,6	54,9
30.12.2012	55,8	47,6	55,5	56,7	57,9	53,0	43,6	52,7	53,7	54,7
31.12.2012	69,8	78,7	65,9	74,3	84,2	51,2	0,0	52,5	0,0	49,5
Gesamt	60,8	64,0	60,1	62,5	69,9	58,9	49,3	58,8	59,3	60,4

MP47

Oxford Str., Messstellen-Bericht

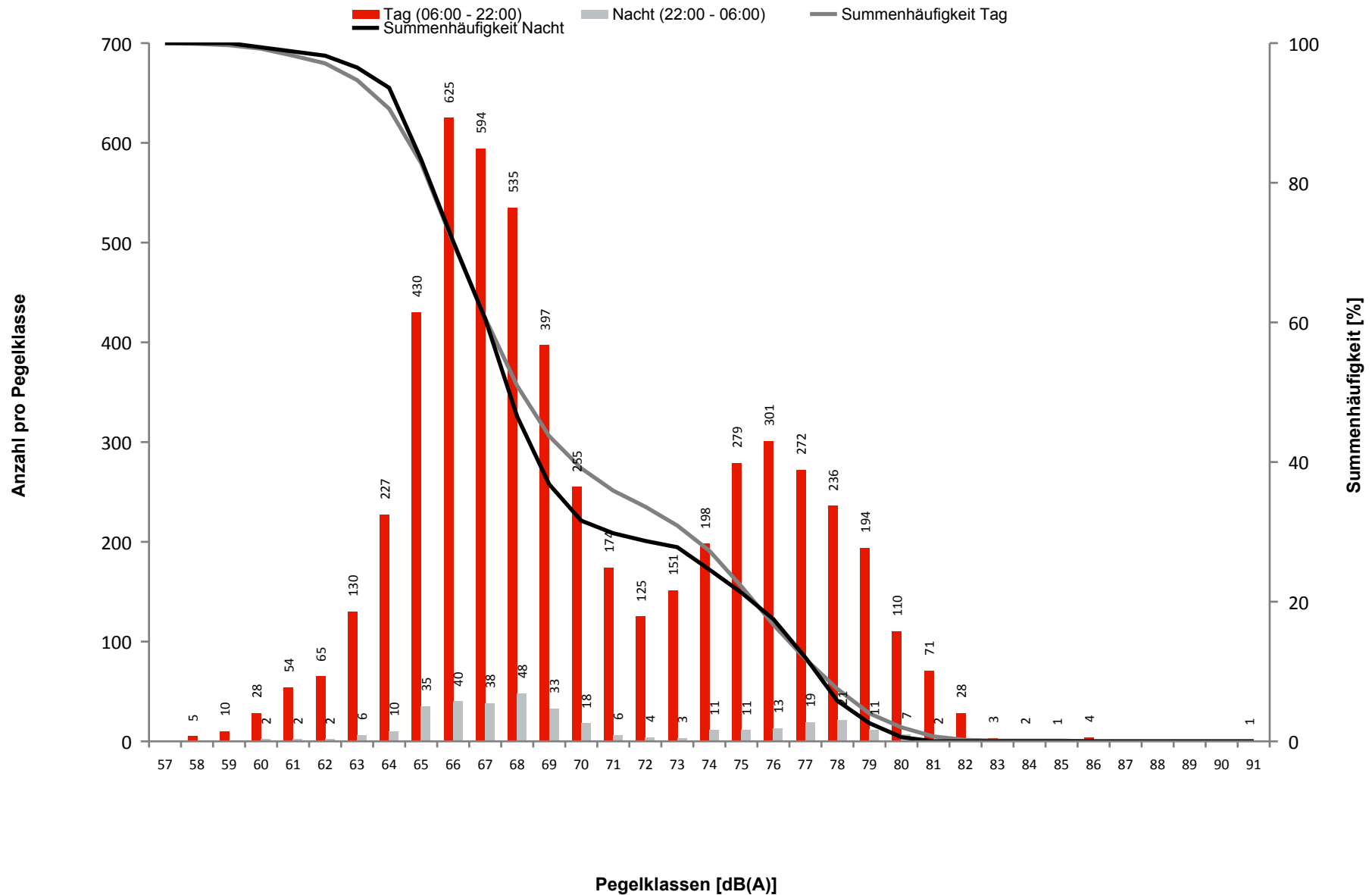
	Tag				
	N1	N2	N2+	N1/N2 [%]	Verf. [%]
01.12.2012	143	146	146	97,9	100
02.12.2012	162	164	164	98,8	100
03.12.2012	221	227	227	97,4	100
04.12.2012	218	224	224	97,3	100
05.12.2012	224	224	224	100,0	100
06.12.2012	219	228	228	96,1	100
07.12.2012	176	203	203	86,7	100
08.12.2012	140	145	145	96,6	100
09.12.2012	116	117	117	99,1	100
10.12.2012	207	206	206	100,5	100
11.12.2012	202	203	203	99,5	100
12.12.2012	214	218	218	98,2	100
13.12.2012	240	241	241	99,6	100
14.12.2012	244	245	245	99,6	100
15.12.2012	153	156	156	98,1	100
16.12.2012	163	167	167	97,6	100
17.12.2012	217	222	222	97,7	100
18.12.2012	212	212	212	100,0	100
19.12.2012	215	217	217	99,1	100
20.12.2012	225	230	230	97,8	100
21.12.2012	221	221	221	100,0	100
22.12.2012	157	156	156	100,6	100
23.12.2012	143	143	143	100,0	100
24.12.2012	116	118	118	98,3	100
25.12.2012	104	107	107	97,2	100
26.12.2012	143	147	147	97,3	100
27.12.2012	153	162	156	94,4	94
28.12.2012	178	182	182	97,8	100
29.12.2012	135	138	138	97,8	100
30.12.2012	145	151	151	96,0	100
31.12.2012	99	126	126	78,6	100
Gesamt	5505	5646	5640	97,5	100

Nacht				
N1	N2	N2+	N1/N2 [%]	Verf. [%]
9	9	9	100,0	100
17	17	17	100,0	100
14	14	14	100,0	100
10	11	11	90,9	100
16	15	15	106,7	100
17	18	18	94,4	100
22	21	21	104,8	100
9	9	9	100,0	100
23	23	23	100,0	100
19	18	18	105,6	100
17	17	17	100,0	100
12	12	12	100,0	100
9	10	10	90,0	100
14	13	13	107,7	100
7	8	8	87,5	100
14	14	14	100,0	100
3	3	3	100,0	100
6	6	6	100,0	100
5	5	5	100,0	100
8	7	7	114,3	100
14	14	14	100,0	100
3	4	4	75,0	100
24	24	24	100,0	100
1	1	1	100,0	100
4	4	4	100,0	100
7	7	7	100,0	100
11	11	11	100,0	100
12	14	14	85,7	100
6	6	6	100,0	100
9	9	9	100,0	100
	2	2		100
342	346	346	98,8	100

MP47

Oxford Str.

Häufigkeitsverteilung der Maximalpegel



MP47**Oxford Str.**

Ausfalldauer: 69 Minuten

Beginn	Ende	Sekunden
01.12.2012 07:00:03	01.12.2012 07:03:31	208
02.12.2012 12:00:03	02.12.2012 12:01:42	99
07.12.2012 07:00:03	07.12.2012 07:01:52	109
23.12.2012 07:00:03	23.12.2012 07:01:56	113
27.12.2012 12:21:00	27.12.2012 13:21:00	3600

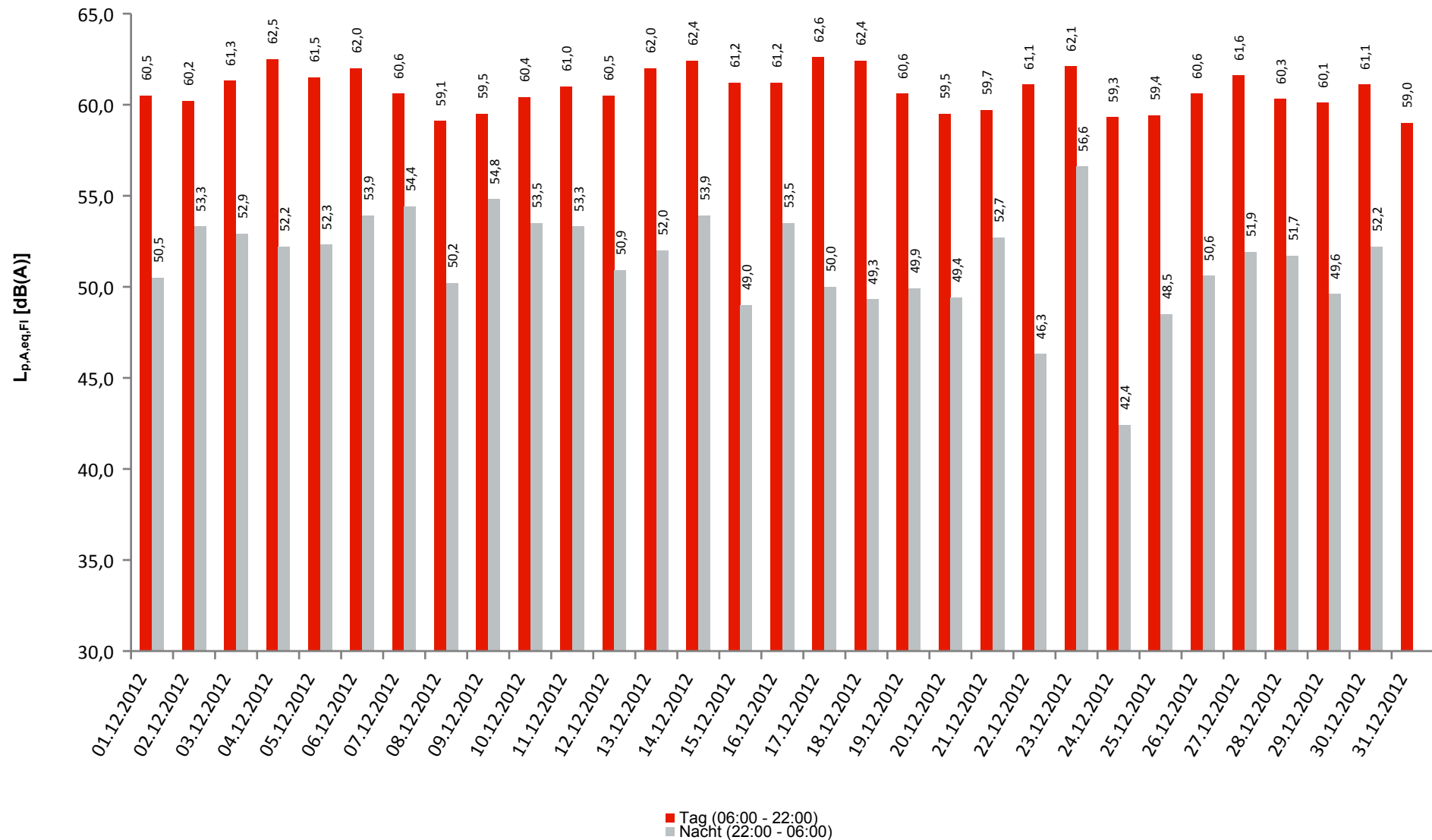
Ausfallgrund
Stromausfall
Stromausfall
Stromausfall
Stromausfall
Windgeschwindigkeit

MP48

Schwartzstr.

Tageswerte des gemessenen Fluggeräuschs

Fluggeräusch Tag: 60,9 dB(A) | Fluggeräusch Nacht: 52,0 dB(A)



MP48

Schwartzstr.

	Gesamtgeräusch [dB(A)]				
	L _{eq} Tag	L _{eq} Nacht/L _N	L _D	L _E	L _{DEN}
01.12.2012	61,7	54,4	62,0	60,6	63,6
02.12.2012	61,1	55,7	60,6	62,4	64,4
03.12.2012	62,2	56,0	62,2	62,3	64,8
04.12.2012	63,2	55,5	63,2	63,3	65,2
05.12.2012	62,4	55,1	62,4	62,4	64,6
06.12.2012	62,8	56,1	62,7	63,1	65,3
07.12.2012	61,7	56,7	61,8	61,5	64,9
08.12.2012	60,2	54,0	60,4	59,7	62,7
09.12.2012	60,7	56,7	60,2	62,0	64,7
10.12.2012	61,5	55,8	61,2	62,3	64,5
11.12.2012	61,9	55,6	61,8	62,3	64,5
12.12.2012	61,4	54,4	61,3	61,9	63,8
13.12.2012	62,8	55,2	62,9	62,3	64,7
14.12.2012	63,1	56,4	63,3	62,5	65,4
15.12.2012	62,1	54,1	62,3	61,5	63,9
16.12.2012	62,0	55,6	61,6	62,8	64,7
17.12.2012	63,4	54,3	63,4	63,5	65,0
18.12.2012	63,2	53,9	63,3	62,7	64,6
19.12.2012	61,6	54,5	61,5	61,9	63,9
20.12.2012	61,2	54,4	61,7	59,6	63,3
21.12.2012	61,2	55,1	61,1	61,3	63,9
22.12.2012	61,9	58,1	62,6	58,8	65,4
23.12.2012	62,8	58,0	62,3	64,0	66,3
24.12.2012	60,7	53,1	61,1	58,9	62,4
25.12.2012	60,4	54,1	60,2	61,1	63,1
26.12.2012	61,5	54,9	60,9	63,0	64,3
27.12.2012	63,0	54,9	62,4	64,4	65,3
28.12.2012	61,7	55,3	61,4	62,3	64,3
29.12.2012	61,7	54,6	61,8	61,3	63,9
30.12.2012	62,3	57,1	62,0	63,2	65,6
31.12.2012	71,3	82,9	65,4	76,4	88,3
Gesamt	62,9	68,2	62,1	64,8	73,9

	Fluggeräusch [dB(A)]				
	L _{eq} Tag	L _{eq} Nacht/L _N	L _D	L _E	L _{DEN}
01.12.2012	60,5	50,5	60,7	59,7	61,6
02.12.2012	60,2	53,3	59,5	61,7	62,9
03.12.2012	61,3	52,9	61,2	61,6	63,2
04.12.2012	62,5	52,2	62,4	62,7	63,8
05.12.2012	61,5	52,3	61,5	61,7	63,1
06.12.2012	62,0	53,9	61,7	62,6	64,0
07.12.2012	60,6	54,4	60,6	60,6	63,2
08.12.2012	59,1	50,2	59,3	58,6	60,6
09.12.2012	59,5	54,8	58,8	61,0	63,1
10.12.2012	60,4	53,5	60,0	61,6	63,0
11.12.2012	61,0	53,3	60,8	61,6	63,2
12.12.2012	60,5	50,9	60,2	61,3	62,2
13.12.2012	62,0	52,0	62,2	61,6	63,3
14.12.2012	62,4	53,9	62,5	61,9	64,0
15.12.2012	61,2	49,0	61,4	60,6	61,9
16.12.2012	61,2	53,5	60,8	62,1	63,4
17.12.2012	62,6	50,0	62,6	62,9	63,6
18.12.2012	62,4	49,3	62,6	62,0	63,1
19.12.2012	60,6	49,9	60,4	61,2	62,0
20.12.2012	59,5	49,4	59,9	58,2	60,5
21.12.2012	59,7	52,7	59,5	60,3	62,2
22.12.2012	61,1	46,3	61,9	57,2	60,8
23.12.2012	62,1	56,6	61,6	63,5	65,3
24.12.2012	59,3	42,4	59,9	56,3	58,9
25.12.2012	59,4	48,5	59,0	60,2	60,8
26.12.2012	60,6	50,6	59,8	62,4	62,5
27.12.2012	61,6	51,9	61,5	61,7	63,1
28.12.2012	60,3	51,7	59,9	61,3	62,3
29.12.2012	60,1	49,6	60,3	59,5	61,2
30.12.2012	61,1	52,2	60,7	62,1	63,0
31.12.2012	59,0	0,0	60,0	52,3	57,7
Gesamt	60,9	52,0	60,9	61,1	62,6

MP48

Schwartzstr., Messstellen-Bericht

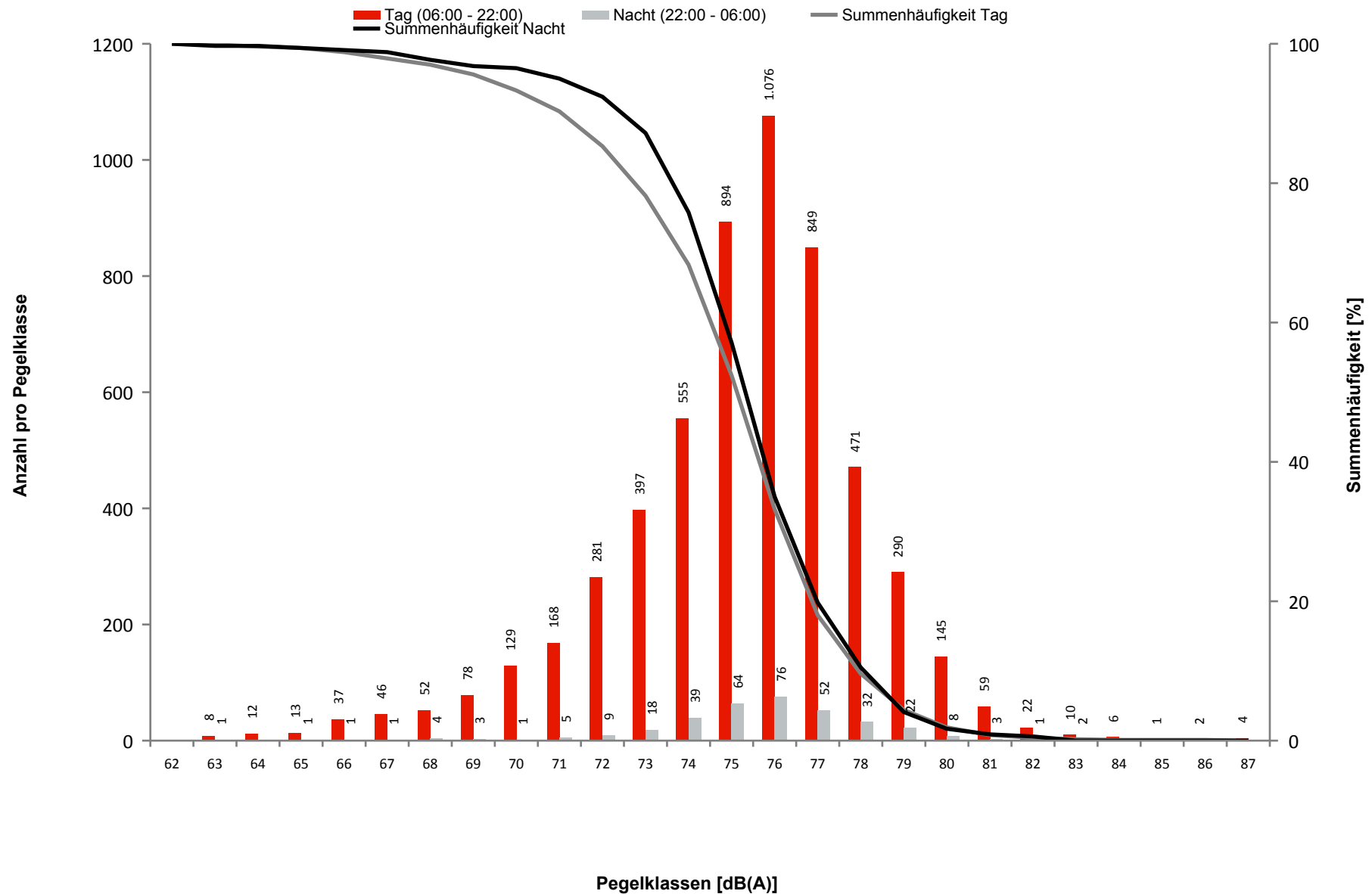
	Tag				
	N1	N2	N2+	N1/N2 [%]	Verf. [%]
01.12.2012	147	146	146	100,7	100
02.12.2012	163	164	164	99,4	100
03.12.2012	227	227	227	100,0	100
04.12.2012	225	224	224	100,4	100
05.12.2012	226	224	224	100,9	100
06.12.2012	231	228	228	101,3	100
07.12.2012	204	203	203	100,5	100
08.12.2012	145	145	145	100,0	100
09.12.2012	117	117	117	100,0	100
10.12.2012	206	206	206	100,0	100
11.12.2012	203	203	203	100,0	100
12.12.2012	219	218	218	100,5	100
13.12.2012	237	241	241	98,3	100
14.12.2012	244	245	245	99,6	100
15.12.2012	157	156	156	100,6	100
16.12.2012	167	167	167	100,0	100
17.12.2012	221	222	222	99,5	100
18.12.2012	212	212	212	100,0	100
19.12.2012	215	217	217	99,1	100
20.12.2012	223	230	230	97,0	100
21.12.2012	220	221	221	99,5	100
22.12.2012	156	156	156	100,0	100
23.12.2012	143	143	143	100,0	100
24.12.2012	118	118	118	100,0	100
25.12.2012	107	107	107	100,0	100
26.12.2012	146	147	147	99,3	100
27.12.2012	156	162	156	96,3	94
28.12.2012	182	182	182	100,0	100
29.12.2012	137	138	138	99,3	100
30.12.2012	150	151	151	99,3	100
31.12.2012	101	126	126	80,2	100
Gesamt	5605	5646	5640	99,3	100

Nacht				
N1	N2	N2+	N1/N2 [%]	Verf. [%]
9	9	9	100,0	100
17	17	17	100,0	100
14	14	14	100,0	100
10	11	11	90,9	100
16	15	15	106,7	100
17	18	18	94,4	100
22	21	21	104,8	100
9	9	9	100,0	100
23	23	23	100,0	100
19	18	18	105,6	100
17	17	17	100,0	100
11	12	12	91,7	100
10	10	10	100,0	100
14	13	13	107,7	100
7	8	8	87,5	100
14	14	14	100,0	100
3	3	3	100,0	100
6	6	6	100,0	100
5	5	5	100,0	100
8	7	7	114,3	100
15	14	14	107,1	100
3	4	4	75,0	100
24	24	24	100,0	100
1	1	1	100,0	100
4	4	4	100,0	100
7	7	7	100,0	100
11	11	11	100,0	100
12	14	14	85,7	100
6	6	6	100,0	100
9	9	9	100,0	100
	2	2		100
343	346	346	99,1	100

MP48

Schwartzstr.

Häufigkeitsverteilung der Maximalpegel



MP48**Schwartzstr.**

Ausfalldauer: 70 Minuten

Beginn	Ende	Sekunden
01.12.2012 07:00:02	01.12.2012 07:02:05	123
02.12.2012 12:00:03	02.12.2012 12:01:39	96
07.12.2012 07:00:02	07.12.2012 07:01:51	109
17.12.2012 01:48:03	17.12.2012 01:49:31	88
22.12.2012 01:48:03	22.12.2012 01:49:14	71
23.12.2012 07:00:03	23.12.2012 07:02:02	119
27.12.2012 12:21:00	27.12.2012 13:21:00	3600

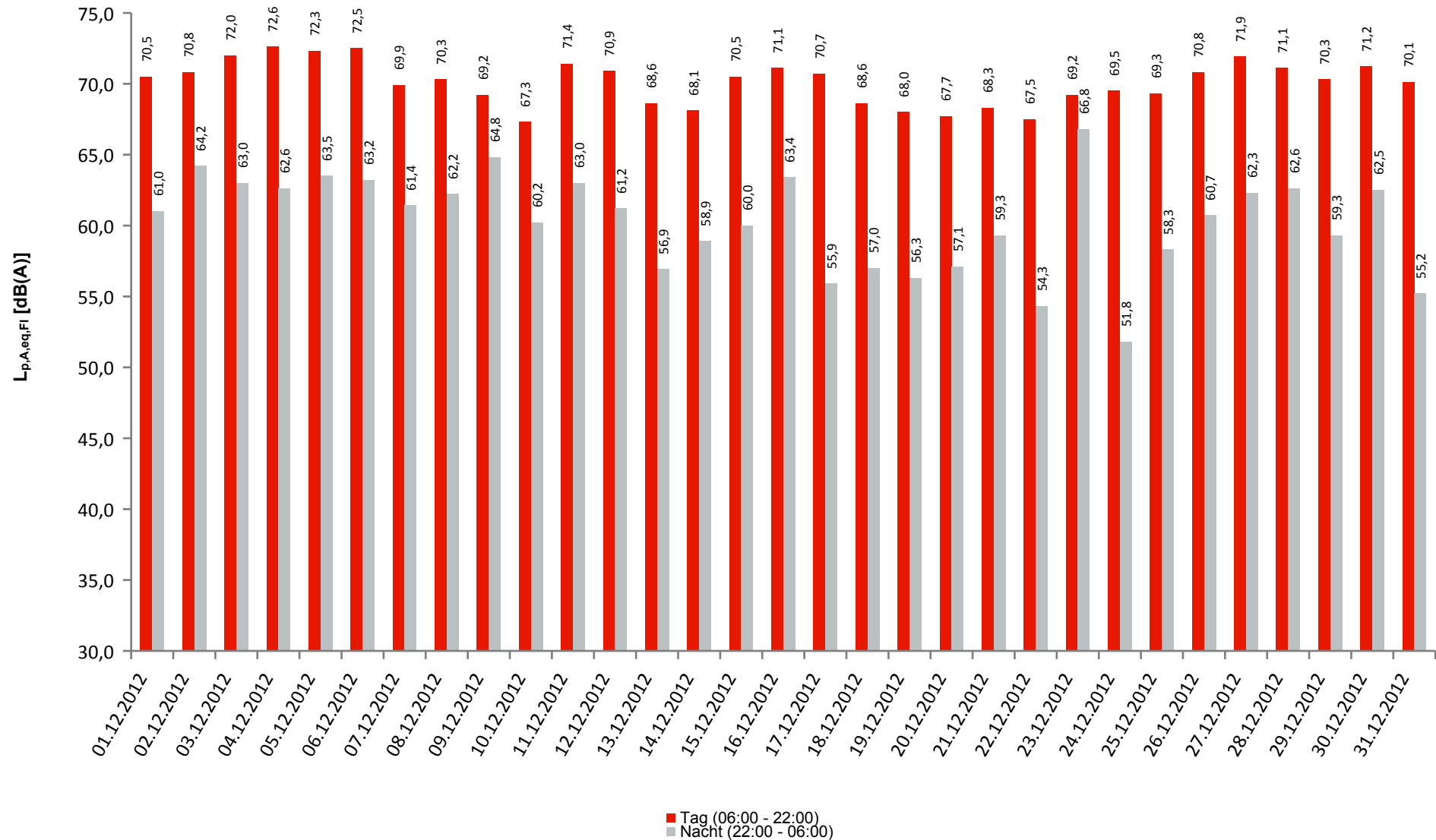
Ausfallgrund
Stromausfall
Stromausfall
Stromausfall
Fehler Schallpegelmesser
Fehler Schallpegelmesser
Stromausfall
Windgeschwindigkeit

MP49

Meteorstr.

Tageswerte des gemessenen Fluggeräuschs

Fluggeräusch Tag: 70,3 dB(A) | Fluggeräusch Nacht: 61,4 dB(A)



MP49 Meteorstr.

	Gesamtgeräusch [dB(A)]				
	L _{eq} Tag	L _{eq} Nacht/L _N	L _D	L _E	L _{DEN}
01.12.2012	70,7	61,3	70,9	70,0	72,0
02.12.2012	70,9	64,3	70,3	72,4	73,7
03.12.2012	72,2	63,3	72,2	72,1	73,8
04.12.2012	72,8	62,9	72,7	73,0	74,2
05.12.2012	72,4	63,8	72,3	73,0	74,3
06.12.2012	72,6	63,6	72,3	73,4	74,4
07.12.2012	70,1	61,7	70,6	68,5	71,6
08.12.2012	70,5	62,3	70,5	70,2	72,3
09.12.2012	69,5	65,1	68,9	70,9	73,3
10.12.2012	67,5	60,4	67,2	68,1	69,9
11.12.2012	71,6	63,2	71,6	71,9	73,5
12.12.2012	71,0	61,3	70,8	71,6	72,6
13.12.2012	68,7	57,3	69,1	67,6	69,5
14.12.2012	68,3	59,3	68,4	67,9	69,8
15.12.2012	70,7	60,5	70,6	70,8	72,0
16.12.2012	71,4	63,6	70,8	72,8	73,7
17.12.2012	70,9	56,5	71,3	69,4	71,1
18.12.2012	68,7	57,2	69,0	68,0	69,6
19.12.2012	68,1	56,7	68,2	68,1	69,2
20.12.2012	67,9	57,6	67,8	68,2	69,2
21.12.2012	68,4	59,5	68,5	68,4	70,0
22.12.2012	67,6	54,8	68,3	64,4	67,7
23.12.2012	69,5	67,0	67,5	72,7	74,7
24.12.2012	69,8	53,9	70,4	66,7	69,5
25.12.2012	69,6	58,8	69,2	70,5	71,0
26.12.2012	71,0	61,2	70,2	72,8	72,9
27.12.2012	72,0	62,5	72,1	72,0	73,5
28.12.2012	71,3	62,8	71,1	72,0	73,3
29.12.2012	70,5	59,8	70,7	69,8	71,5
30.12.2012	71,5	62,8	71,1	72,6	73,5
31.12.2012	70,5	78,1	71,0	68,5	83,5
Gesamt	70,5	65,5	70,4	70,8	73,7

	Fluggeräusch [dB(A)]				
	L _{eq} Tag	L _{eq} Nacht/L _N	L _D	L _E	L _{DEN}
01.12.2012	70,5	61,0	70,7	69,8	71,8
02.12.2012	70,8	64,2	70,2	72,3	73,6
03.12.2012	72,0	63,0	72,0	71,9	73,6
04.12.2012	72,6	62,6	72,5	72,8	74,0
05.12.2012	72,3	63,5	72,1	72,8	74,1
06.12.2012	72,5	63,2	72,1	73,3	74,2
07.12.2012	69,9	61,4	70,3	68,4	71,3
08.12.2012	70,3	62,2	70,3	70,1	72,1
09.12.2012	69,2	64,8	68,7	70,4	72,9
10.12.2012	67,3	60,2	67,1	68,0	69,7
11.12.2012	71,4	63,0	71,3	71,8	73,3
12.12.2012	70,9	61,2	70,7	71,5	72,5
13.12.2012	68,6	56,9	68,9	67,4	69,3
14.12.2012	68,1	58,9	68,2	67,8	69,6
15.12.2012	70,5	60,0	70,4	70,6	71,8
16.12.2012	71,1	63,4	70,6	72,6	73,5
17.12.2012	70,7	55,9	71,1	69,3	70,9
18.12.2012	68,6	57,0	68,8	67,9	69,4
19.12.2012	68,0	56,3	68,0	68,0	69,0
20.12.2012	67,7	57,1	67,6	68,1	69,0
21.12.2012	68,3	59,3	68,3	68,3	69,9
22.12.2012	67,5	54,3	68,2	64,2	67,5
23.12.2012	69,2	66,8	67,4	72,4	74,4
24.12.2012	69,5	51,8	70,2	66,5	69,1
25.12.2012	69,3	58,3	69,0	70,4	70,8
26.12.2012	70,8	60,7	70,0	72,6	72,7
27.12.2012	71,9	62,3	71,9	71,9	73,4
28.12.2012	71,1	62,6	70,9	71,8	73,0
29.12.2012	70,3	59,3	70,5	69,6	71,2
30.12.2012	71,2	62,5	70,9	72,1	73,1
31.12.2012	70,1	55,2	70,7	67,5	70,0
Gesamt	70,3	61,4	70,2	70,6	72,0

MP49

Meteorstr., Messstellen-Bericht

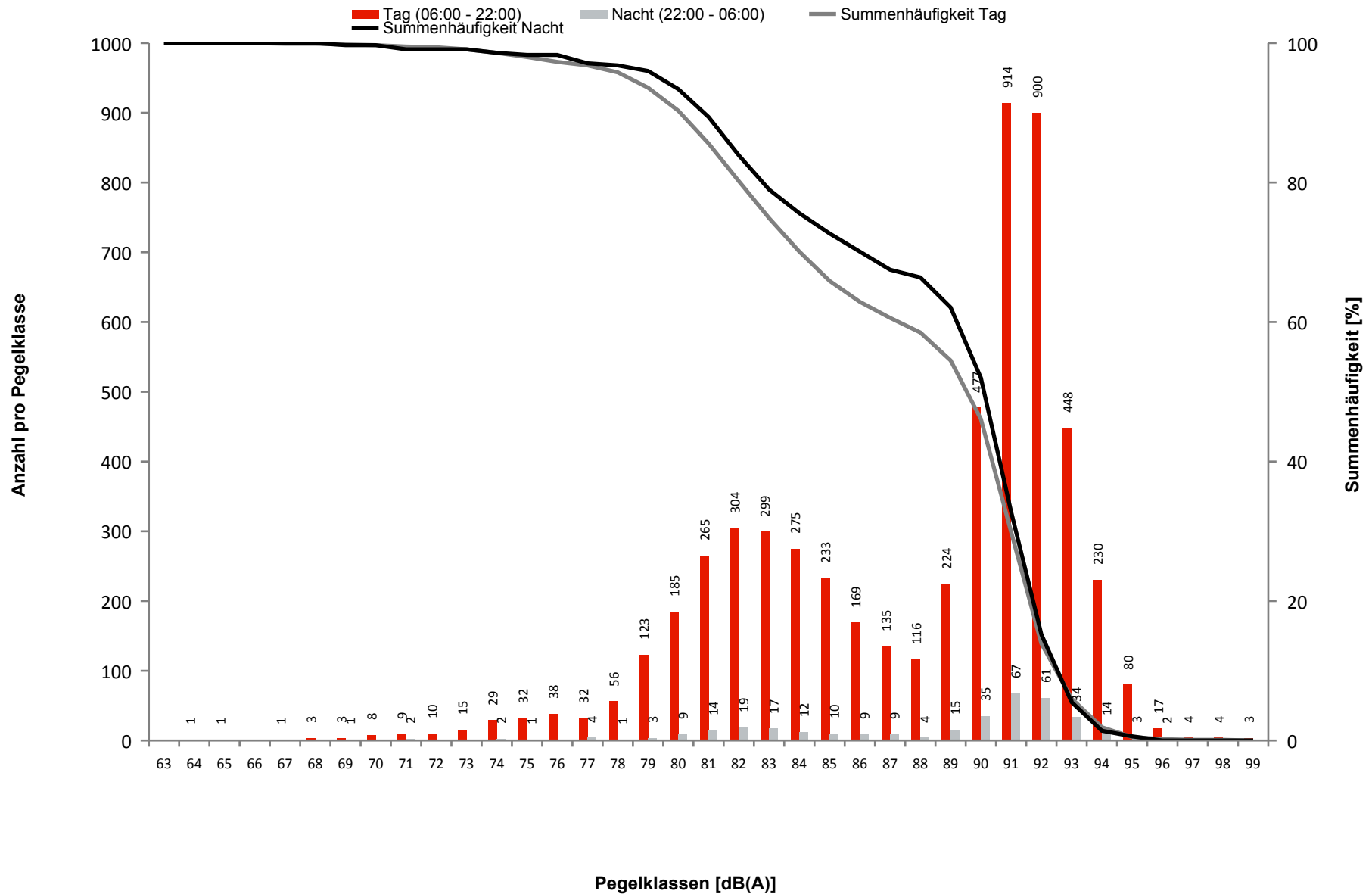
	Tag				
	N1	N2	N2+	N1/N2 [%]	Verf. [%]
01.12.2012	147	146	146	100,7	100
02.12.2012	164	164	164	100,0	100
03.12.2012	227	227	227	100,0	100
04.12.2012	224	224	224	100,0	100
05.12.2012	226	224	224	100,9	100
06.12.2012	231	228	228	101,3	100
07.12.2012	205	203	203	101,0	100
08.12.2012	145	145	145	100,0	100
09.12.2012	115	117	117	98,3	100
10.12.2012	208	206	206	101,0	100
11.12.2012	203	203	203	100,0	100
12.12.2012	218	218	218	100,0	100
13.12.2012	240	241	241	99,6	100
14.12.2012	245	245	245	100,0	100
15.12.2012	156	156	156	100,0	100
16.12.2012	166	167	167	99,4	100
17.12.2012	221	222	222	99,5	100
18.12.2012	212	212	212	100,0	100
19.12.2012	215	217	217	99,1	100
20.12.2012	230	230	230	100,0	100
21.12.2012	221	221	221	100,0	100
22.12.2012	157	156	156	100,6	100
23.12.2012	143	143	143	100,0	100
24.12.2012	118	118	118	100,0	100
25.12.2012	107	107	107	100,0	100
26.12.2012	147	147	147	100,0	100
27.12.2012	156	162	156	96,3	94
28.12.2012	182	182	182	100,0	100
29.12.2012	138	138	138	100,0	100
30.12.2012	150	151	151	99,3	100
31.12.2012	126	126	126	100,0	100
Gesamt	5643	5646	5640	99,9	100

Nacht				
N1	N2	N2+	N1/N2 [%]	Verf. [%]
9	9	9	100,0	100
17	17	17	100,0	100
14	14	14	100,0	100
11	11	11	100,0	100
16	15	15	106,7	100
17	18	18	94,4	100
21	21	21	100,0	100
9	9	9	100,0	100
23	23	23	100,0	100
19	18	18	105,6	100
17	17	17	100,0	100
12	12	12	100,0	100
10	10	10	100,0	100
14	13	13	107,7	100
8	8	8	100,0	100
14	14	14	100,0	100
3	3	3	100,0	100
6	6	6	100,0	100
5	5	5	100,0	100
7	7	7	100,0	100
14	14	14	100,0	100
3	4	4	75,0	100
25	24	24	104,2	100
1	1	1	100,0	100
4	4	4	100,0	100
7	7	7	100,0	100
11	11	11	100,0	100
14	14	14	100,0	100
6	6	6	100,0	100
9	9	9	100,0	100
2	2	2	100,0	100
348	346	346	100,6	100

MP49

Meteorstr.

Häufigkeitsverteilung der Maximalpegel



MP49**Meteorstr.**

Ausfalldauer: 67 Minuten

Beginn	Ende	Sekunden
01.12.2012 07:00:03	01.12.2012 07:01:56	113
02.12.2012 12:00:03	02.12.2012 12:01:41	98
07.12.2012 07:00:03	07.12.2012 07:01:48	105
23.12.2012 07:00:03	23.12.2012 07:01:53	110
27.12.2012 12:21:00	27.12.2012 13:21:00	3600

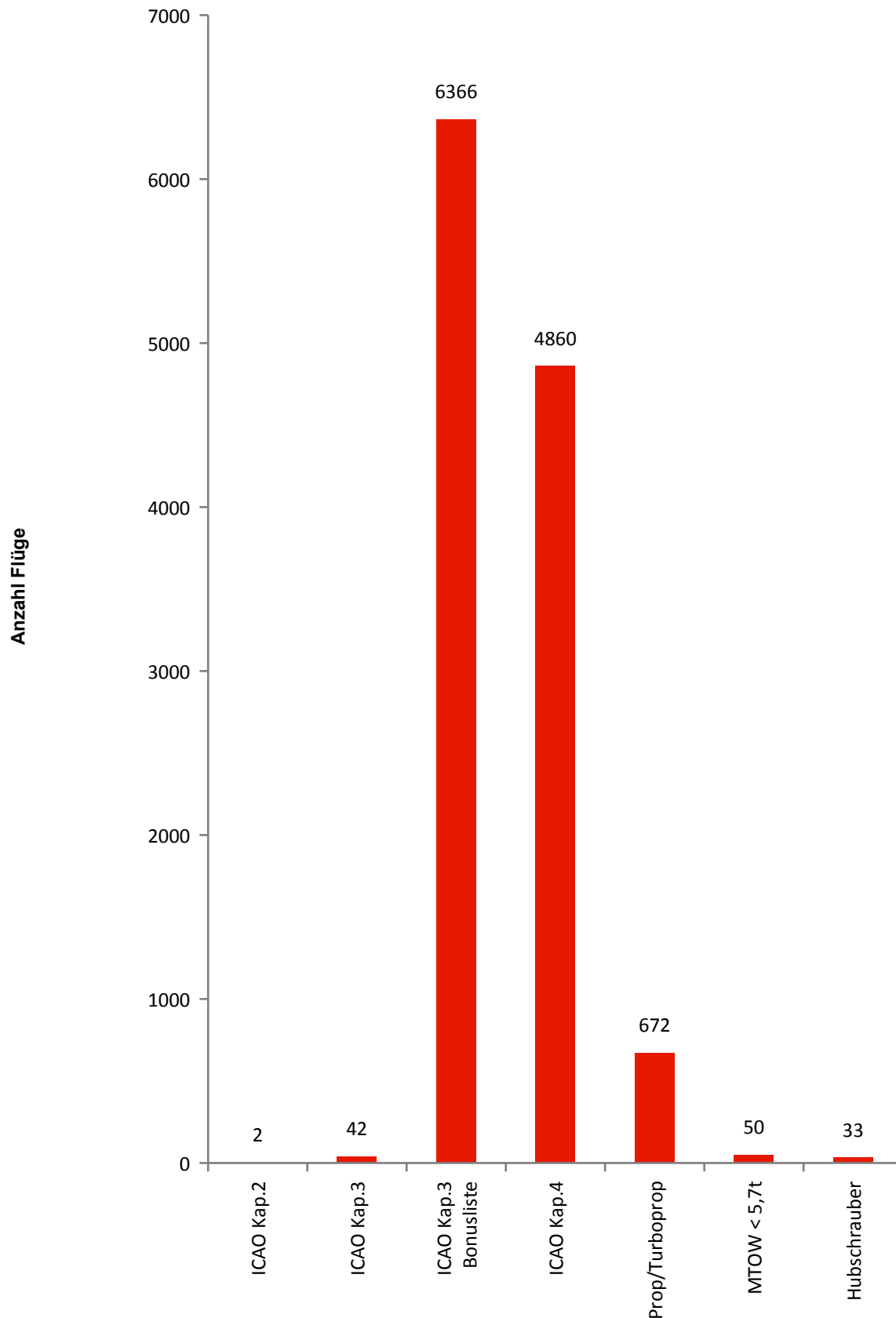
Ausfallgrund
Stromausfall
Stromausfall
Stromausfall
Stromausfall
Windgeschwindigkeit

Verkehrsstatistik

TXL Verteilung der Flüge nach ICAO-Lärmkategorien

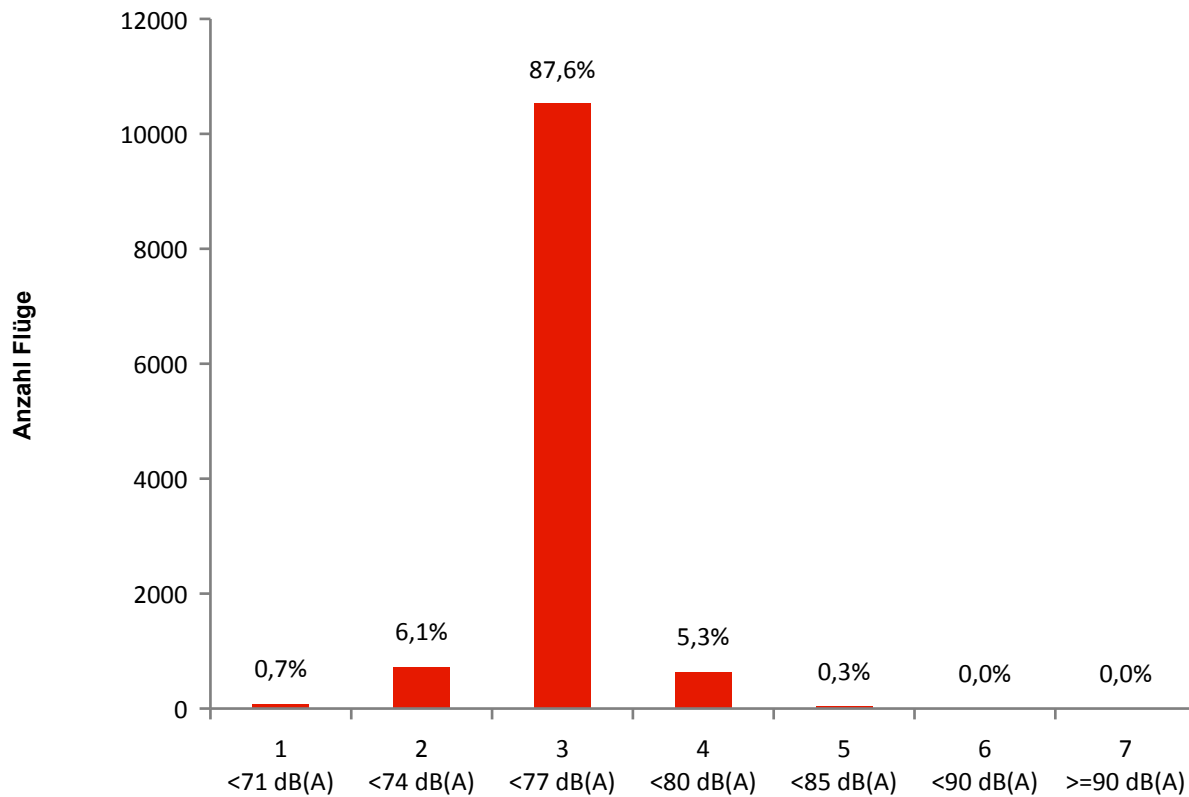
Gesamtanzahl Flüge: 12025

* Alle Angaben beziehen sich auf den akustischen Tag, d.h. auf den Zeitraum von 06:00 bis 06:00 Uhr (Ortszeit). Daher sind abweichende Angaben zu den offiziellen Verkehrsstatistiken möglich.

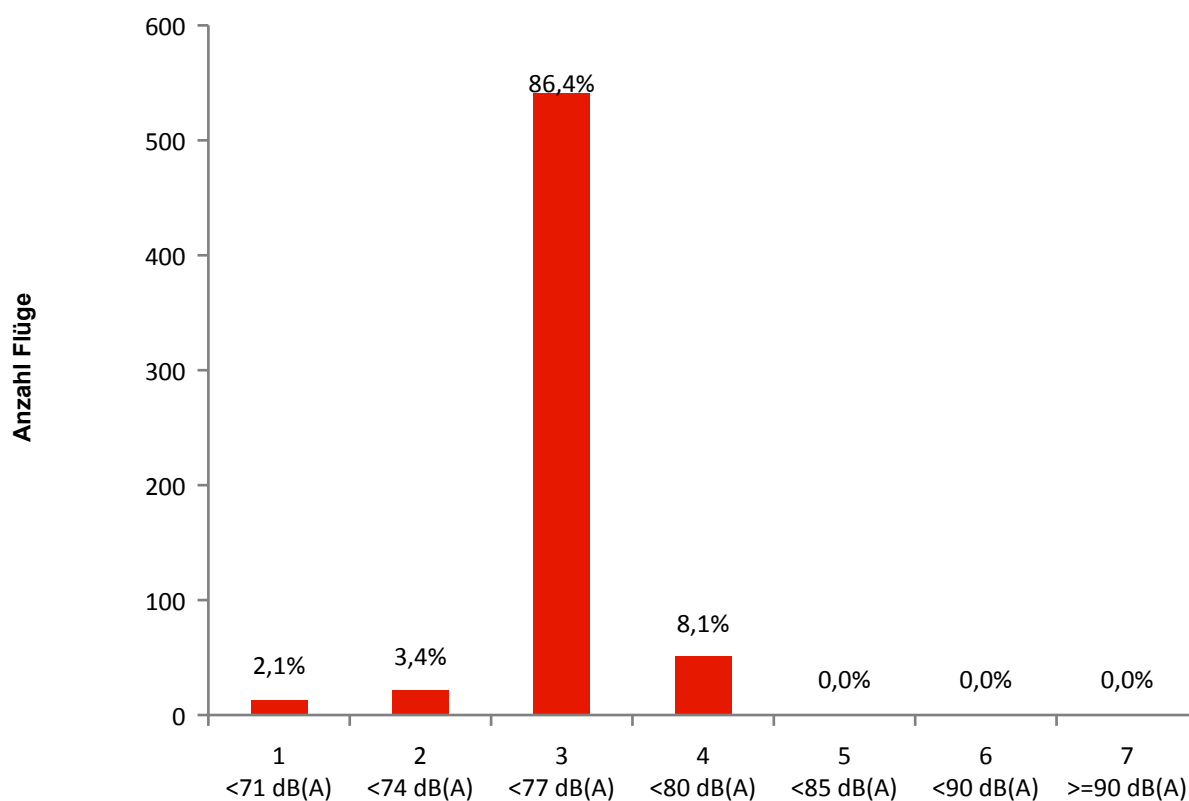


Verkehrsstatistik

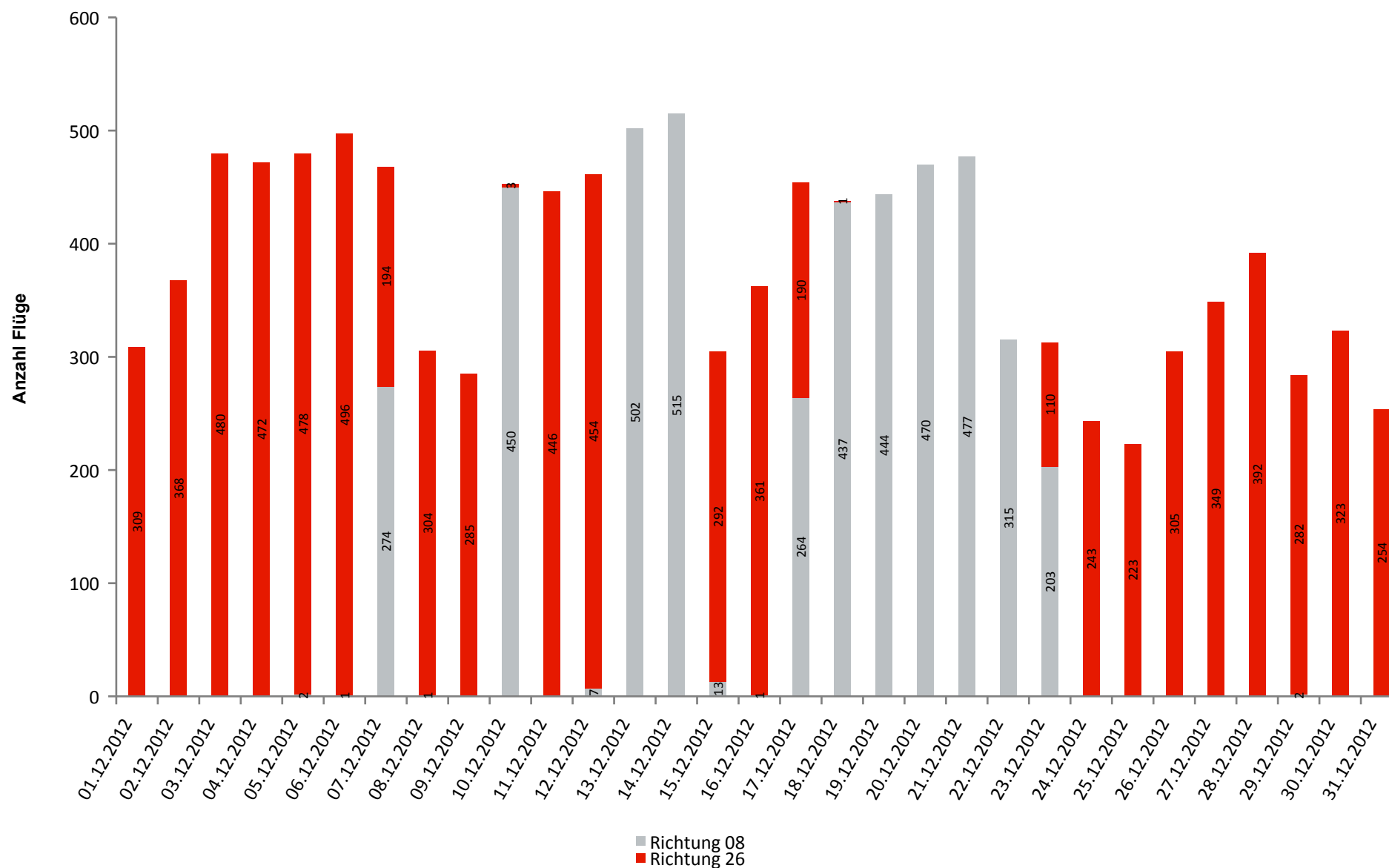
Verteilung der Flüge auf Lärmklassen (00-24 h)



Verteilung der Nachtflüge auf Lärmklassen (22-06h)



Betriebsrichtungsverteilung



Runway-Benutzung Runway 08L

	Tag		Nacht		Gesamt	
	Landungen	Starts	Landungen	Starts	Landungen	Starts
01.12.2012	0	0	0	0	0	0
02.12.2012	0	0	0	0	0	0
03.12.2012	0	0	0	0	0	0
04.12.2012	0	0	0	0	0	0
05.12.2012	0	0	2	0	2	0
06.12.2012	0	0	1	0	1	0
07.12.2012	117	7	20	2	137	9
08.12.2012	1	0	0	0	1	0
09.12.2012	0	0	0	0	0	0
10.12.2012	177	56	25	5	202	61
11.12.2012	0	0	0	0	0	0
12.12.2012	0	0	5	0	5	0
13.12.2012	235	9	15	2	250	11
14.12.2012	241	33	15	2	256	35
15.12.2012	1	2	0	0	1	2
16.12.2012	0	0	0	1	0	1
17.12.2012	120	8	7	2	127	10
18.12.2012	208	11	10	2	218	13
19.12.2012	211	16	11	2	222	18
20.12.2012	215	29	18	4	233	33
21.12.2012	225	13	17	2	242	15
22.12.2012	143	31	12	1	155	32
23.12.2012	96	38	0	0	96	38
24.12.2012	0	0	0	0	0	0
25.12.2012	0	0	0	0	0	0
26.12.2012	0	0	0	0	0	0
27.12.2012	0	0	0	0	0	0
28.12.2012	0	0	0	0	0	0
29.12.2012	0	0	1	1	1	1
30.12.2012	0	0	0	0	0	0
31.12.2012	0	0	0	0	0	0
Gesamt	1990	253	159	26	2149	279

Runway-Benutzung Runway 26R

	Tag		Nacht		Gesamt	
	Landungen	Starts	Landungen	Starts	Landungen	Starts
01.12.2012	142	12	9	0	151	12
02.12.2012	163	12	17	1	180	13
03.12.2012	227	14	14	2	241	16
04.12.2012	223	7	11	1	234	8
05.12.2012	222	11	15	1	237	12
06.12.2012	227	37	17	4	244	41
07.12.2012	92	1	0	1	92	2
08.12.2012	144	15	9	1	153	16
09.12.2012	108	36	23	3	131	39
10.12.2012	2	0	0	0	2	0
11.12.2012	201	17	17	3	218	20
12.12.2012	218	21	10	1	228	22
13.12.2012	0	0	0	0	0	0
14.12.2012	0	0	0	0	0	0
15.12.2012	144	17	8	2	152	19
16.12.2012	166	21	13	0	179	21
17.12.2012	91	9	0	0	91	9
18.12.2012	0	0	0	0	0	0
19.12.2012	0	0	0	0	0	0
20.12.2012	0	0	0	0	0	0
21.12.2012	0	0	0	0	0	0
22.12.2012	0	0	0	0	0	0
23.12.2012	37	2	24	2	61	4
24.12.2012	118	11	1	0	119	11
25.12.2012	107	11	4	1	111	12
26.12.2012	147	7	7	1	154	8
27.12.2012	161	11	11	2	172	13
28.12.2012	182	14	14	1	196	15
29.12.2012	137	19	5	1	142	20
30.12.2012	151	9	9	2	160	11
31.12.2012	126	6	2	0	128	6
Gesamt	3536	320	240	30	3776	350

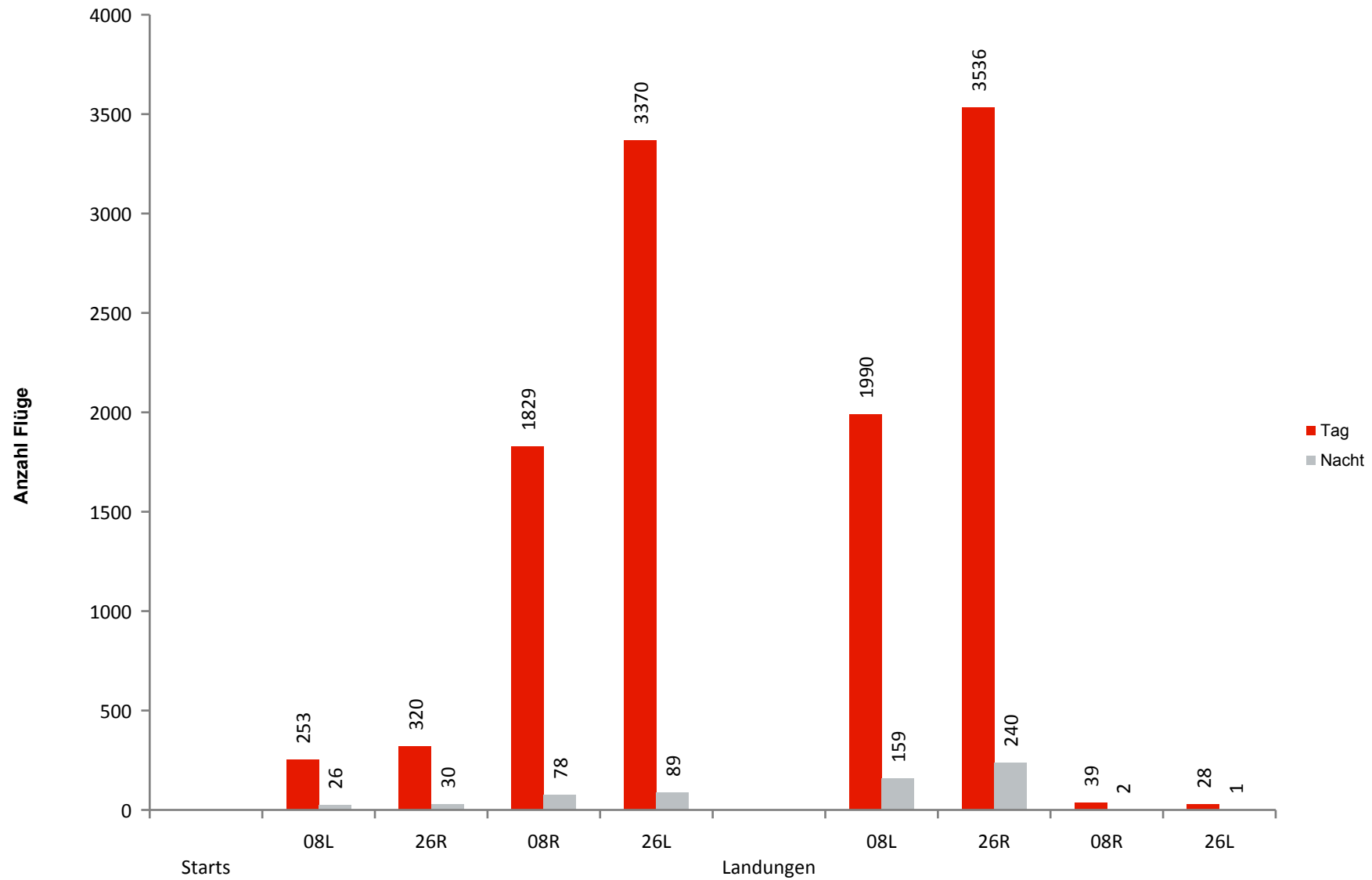
Runway-Benutzung Runway 08R

	Tag		Nacht		Gesamt	
	Landungen	Starts	Landungen	Starts	Landungen	Starts
01.12.2012	0	0	0	0	0	0
02.12.2012	0	0	0	0	0	0
03.12.2012	0	0	0	0	0	0
04.12.2012	0	0	0	0	0	0
05.12.2012	0	0	0	0	0	0
06.12.2012	0	0	0	0	0	0
07.12.2012	4	104	1	19	5	123
08.12.2012	0	0	0	0	0	0
09.12.2012	0	0	0	0	0	0
10.12.2012	26	148	0	13	26	161
11.12.2012	0	0	0	0	0	0
12.12.2012	0	0	0	2	0	2
13.12.2012	0	232	0	8	0	240
14.12.2012	0	212	0	11	0	223
15.12.2012	0	10	0	0	0	10
16.12.2012	0	0	0	0	0	0
17.12.2012	6	120	0	1	6	121
18.12.2012	0	201	1	4	1	205
19.12.2012	0	201	0	3	0	204
20.12.2012	0	201	0	3	0	204
21.12.2012	0	208	0	12	0	220
22.12.2012	2	124	0	2	2	126
23.12.2012	1	68	0	0	1	68
24.12.2012	0	0	0	0	0	0
25.12.2012	0	0	0	0	0	0
26.12.2012	0	0	0	0	0	0
27.12.2012	0	0	0	0	0	0
28.12.2012	0	0	0	0	0	0
29.12.2012	0	0	0	0	0	0
30.12.2012	0	0	0	0	0	0
31.12.2012	0	0	0	0	0	0
Gesamt	39	1829	2	78	41	1907

Runway-Benutzung Runway 26L

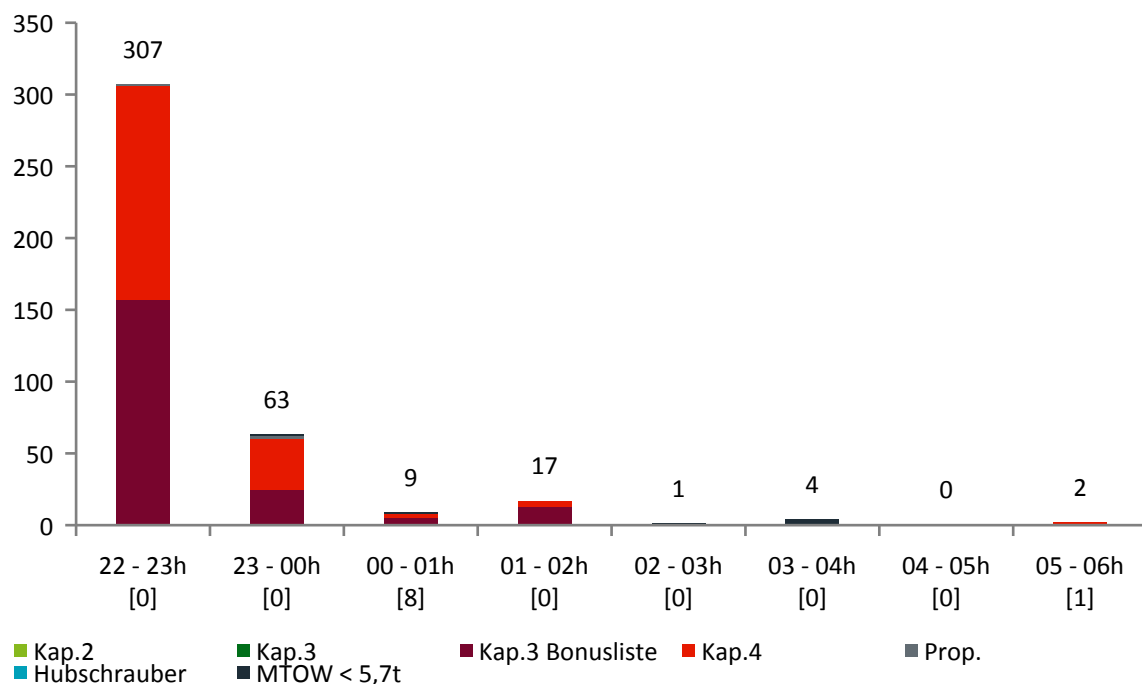
	Tag		Nacht		Gesamt	
	Landungen	Starts	Landungen	Starts	Landungen	Starts
01.12.2012	5	141	0	0	5	141
02.12.2012	1	168	0	6	1	174
03.12.2012	0	221	0	2	0	223
04.12.2012	1	227	0	2	1	229
05.12.2012	2	221	0	6	2	227
06.12.2012	1	198	1	11	2	209
07.12.2012	0	100	0	0	0	100
08.12.2012	1	134	0	0	1	134
09.12.2012	9	89	0	17	9	106
10.12.2012	0	1	0	0	0	1
11.12.2012	2	194	0	12	2	206
12.12.2012	0	194	0	10	0	204
13.12.2012	0	0	0	0	0	0
14.12.2012	0	0	0	0	0	0
15.12.2012	0	121	0	0	0	121
16.12.2012	1	160	0	0	1	160
17.12.2012	3	86	0	1	3	87
18.12.2012	0	0	0	1	0	1
19.12.2012	0	0	0	0	0	0
20.12.2012	0	0	0	0	0	0
21.12.2012	0	0	0	0	0	0
22.12.2012	0	0	0	0	0	0
23.12.2012	0	35	0	10	0	45
24.12.2012	0	112	0	1	0	113
25.12.2012	0	99	0	1	0	100
26.12.2012	0	142	0	1	0	143
27.12.2012	1	160	0	3	1	163
28.12.2012	0	178	0	3	0	181
29.12.2012	1	119	0	0	1	119
30.12.2012	0	151	0	1	0	152
31.12.2012	0	119	0	1	0	120
Gesamt	28	3370	1	89	29	3459

Runway-Benutzung

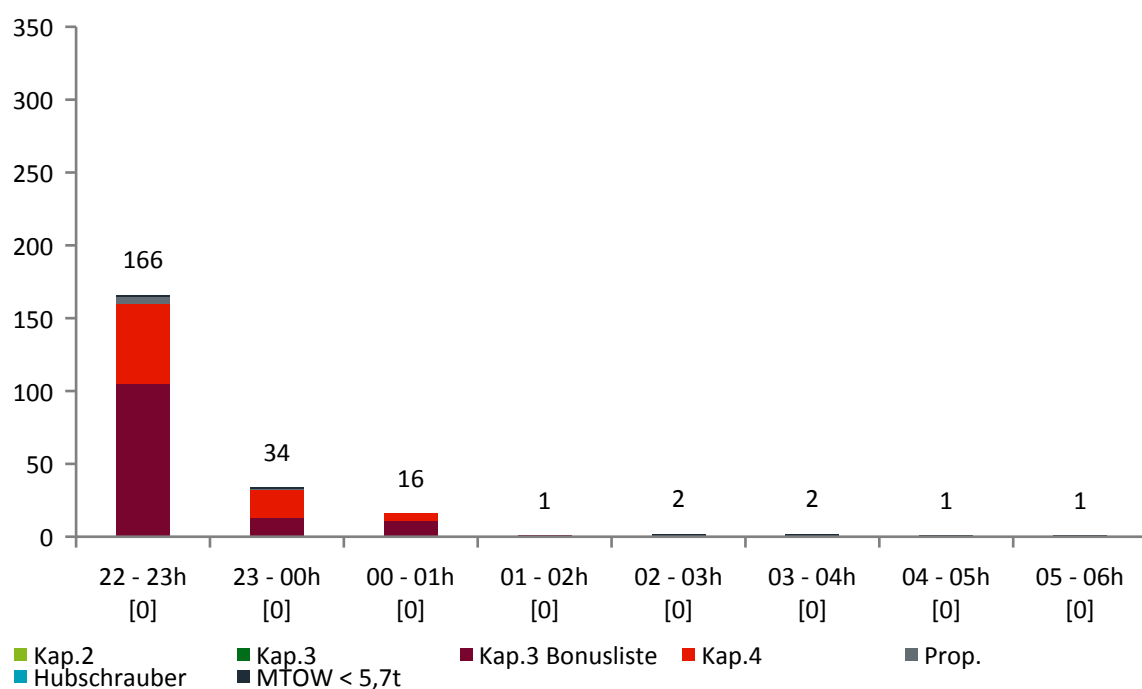


Nachtflugstatistik TXL

Landungen



Starts



Nachtflugregelungen: *

	22-23h	23-00h	00-01h	01-02h	02-03h	03-04h	04-05h	05-06h
a	0	0	0	0	0	0	0	0

a: frei für Kap.3 und 4 und Prop. (inkl. Hubschr.)
 0: gesperrt (bis auf genehmigungspflichtige Ausnahmen)

* Flüge, die entgegen den gültigen Nachtflugbeschränkungen stattfanden, erscheinen in Klammern.
 Für verspätete Flüge beginnt die Sperrzeit jeweils eine Stunde später.