



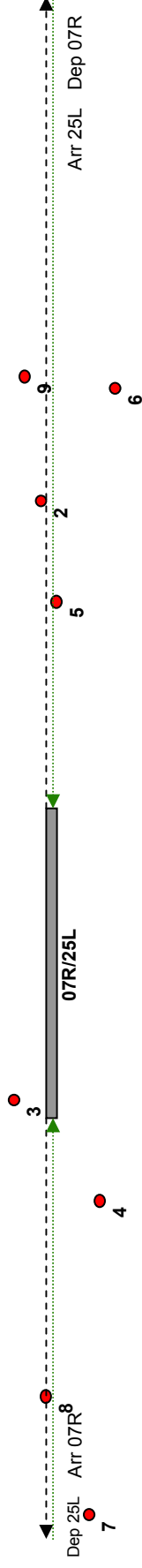
Flughafen Berlin Schönefeld GmbH  
Stabsstelle Umwelt  
Fluglärmüberwachung

## **Fluglärmbericht Flughafen Schönefeld**

**Monat : Oktober 2011**

# Flughafen Berlin Schönefeld

Fluglärmbericht 10 / 2011



- |                       |                 |                          |                      |                       |
|-----------------------|-----------------|--------------------------|----------------------|-----------------------|
| 1* Schöneiche (mobil) | 3 Wassmannsdorf | 5 Hubertus               | 7 Blankenfelde       | 9 Bohndorf, Fließstr. |
| 2 Bohnsdorf, Waldstr. | 4 Selchow       | 6 Waltersdf.,Waldsiedlg. | 8 Mahlow, Waldsiedl. |                       |

\*der Standort der mobilen Messstation ist nicht auf dem Lageplan darstellbar

**Flughafen Berlin Schönefeld**  
**Fluglärm Bericht**  
**Oktober 2011**



<i>Messstelle</i>	<i>Name</i>	<i>Längengrad</i>	<i>Breitengrad</i>	<i>Schwellenwert (Nachts)*</i>	<i>Mindestzeit (Nachts)*</i>	<i>Horchzeit (Nachts)*</i>	<i>Seit</i>
MP01	Schöneiche	13°42'04,13"E	52°27'36,48"N	53 dB(A)	5 s	5 s	30.09.2011
MP02	Bohnsdorf, Waldstr.	13°34'25,58"E	52°23'24,72"N	60 dB(A)	6 s	5 s	01.01.2004
MP03	Wassmannsdorf, Dorfstr.	13°28'43,20"E	52°22'15,91"N	60 dB(A)	6 s	5 s	01.01.2004
MP04	Selchow, Glasower Str.	13°28'16,39"E	52°21'26,02"N	65(60) dB(A)	6 s	5 s	01.01.2004
MP05	Hubertus, Neu Chateller Weg	13°33'20,98"E	52°23'02,52"N	70(65) dB(A)	6 s	5 s	01.01.2004
MP06	Waltersdorf, Waldsiedlung	13°35'24,40"E	52°22'58,40"N	55 dB(A)	6 s	5 s	01.11.2010
MP07	Blankenfelde, Glasower Damm	13°25'20,12"E	52°20'56,47"N	57 dB(A)	6 s	5 s	01.01.2004
MP08	Mahlow, Waldsiedlung	13°26'24,43"E	52°21'26,34"N	70 dB(A)	6 s	5 s	01.01.2004
MP09	Bohnsdorf, Fließstr.	13°35'14,40"E	52°23'48,69"N	60 dB(A)	6 s	5 s	01.01.2004

\* keine Angabe bedeutet gleiche Tag- und Nachtwerte

01.10.2011 - 27.10.2011

Leq-Bericht

MP01

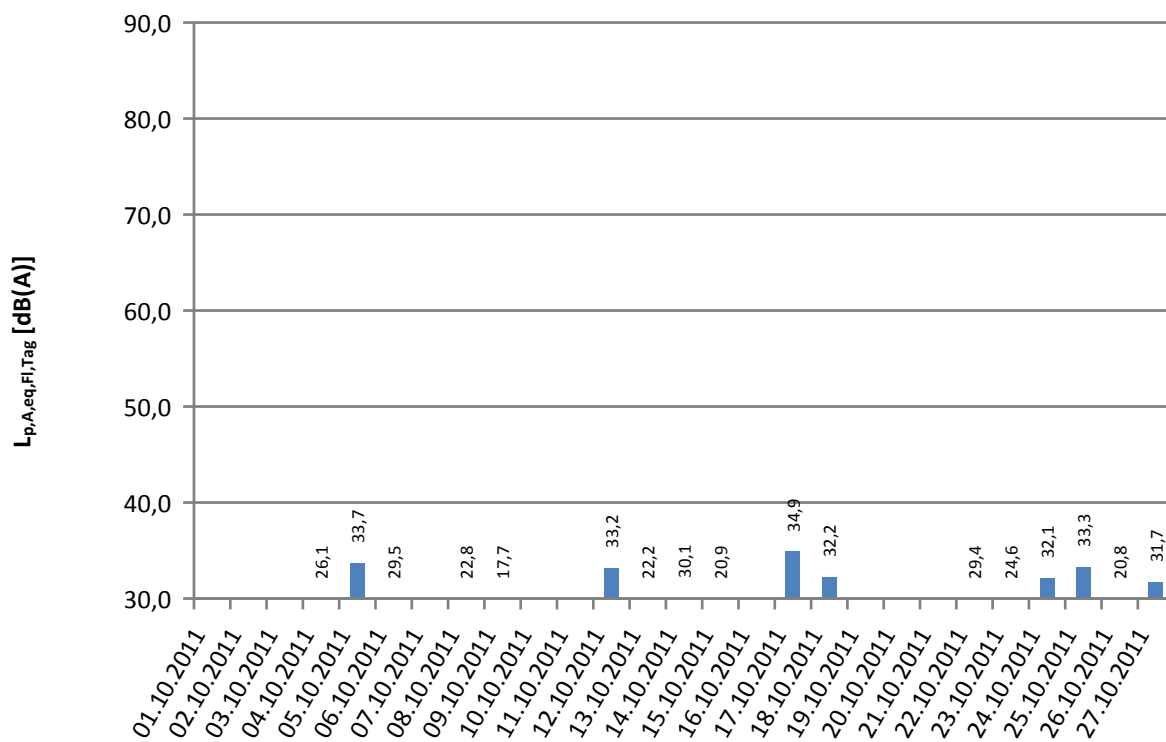
Schöneiche, Käthe-Kollwitz-Str. 6



	Gesamtgeräusch [dB(A)]					Fluggeräusch [dB(A)]				
	<i>L<sub>eq</sub> Tag</i>	<i>L<sub>eq</sub> Nacht/L<sub>N</sub></i>	<i>L<sub>D</sub></i>	<i>L<sub>E</sub></i>	<i>L<sub>DEN</sub></i>	<i>L<sub>eq</sub> Tag</i>	<i>L<sub>eq</sub> Nacht/L<sub>N</sub></i>	<i>L<sub>D</sub></i>	<i>L<sub>E</sub></i>	<i>L<sub>DEN</sub></i>
01.10.2011	44,8	38,9	45,2	43,3	47,3					
02.10.2011	43,2	37,2	43,2	43,1	45,9					
03.10.2011	42,1	36,9	41,7	43,0	45,4					
04.10.2011	45,3	40,5	45,9	43,1	48,3	26,1		27,3		24,3
05.10.2011	45,6	39,8	46,0	44,1	48,2	33,7			39,7	36,9
06.10.2011	51,2	39,8	50,9	51,9	52,4	29,5	32,1		35,5	38,6
07.10.2011	46,4	38,7	46,9	44,2	48,0					
08.10.2011	45,7	37,8	45,1	47,0	48,0	22,8		24,1		21,1
09.10.2011	42,5	42,6	42,2	43,4	49,1	17,7	23,4	18,9		28,8
10.10.2011	47,5	44,4	48,1	44,8	51,4					
11.10.2011	47,3	38,8	47,9	45,0	48,6					
12.10.2011	46,8	36,8	47,0	46,4	48,0	33,2		23,1	38,9	36,2
13.10.2011	46,1	42,7	46,7	44,0	49,9	22,2		23,4		20,4
14.10.2011	46,3	38,7	47,1	42,7	47,8	30,1		29,1	32,1	31,0
15.10.2011	48,0	38,2	48,9	42,4	48,5	20,9			27,0	24,2
16.10.2011	44,6	40,8	45,2	42,2	48,2					
17.10.2011	46,9	42,1	47,1	46,5	50,1	34,9		29,8	39,7	37,4
18.10.2011	49,5	39,7	50,2	46,7	50,3	32,2		31,6	33,6	32,8
19.10.2011	46,5	39,3	46,9	45,2	48,5					
20.10.2011	46,7	39,5	47,3	44,5	48,5					
21.10.2011	45,8	41,5	45,9	45,6	49,3					
22.10.2011	45,7	41,5	46,2	43,6	49,0	29,4	31,2	29,8	27,7	37,1
23.10.2011	43,0	38,2	43,4	41,7	46,1	24,6		25,9		22,9
24.10.2011	46,5	44,2	47,0	44,5	51,1	32,1		32,4	31,1	31,9
25.10.2011	47,6	41,3	48,3	44,5	49,7	33,3		34,5		31,5
26.10.2011	46,6	36,1	47,0	45,1	47,4	20,8		22,1		19,1
27.10.2011	48,1	39,7	49,0	43,8	49,2	31,7		33,0		30,0
Gesamt	46,6	40,4	47,0	45,1	49,0	28,4	20,7	26,7	31,3	31,2

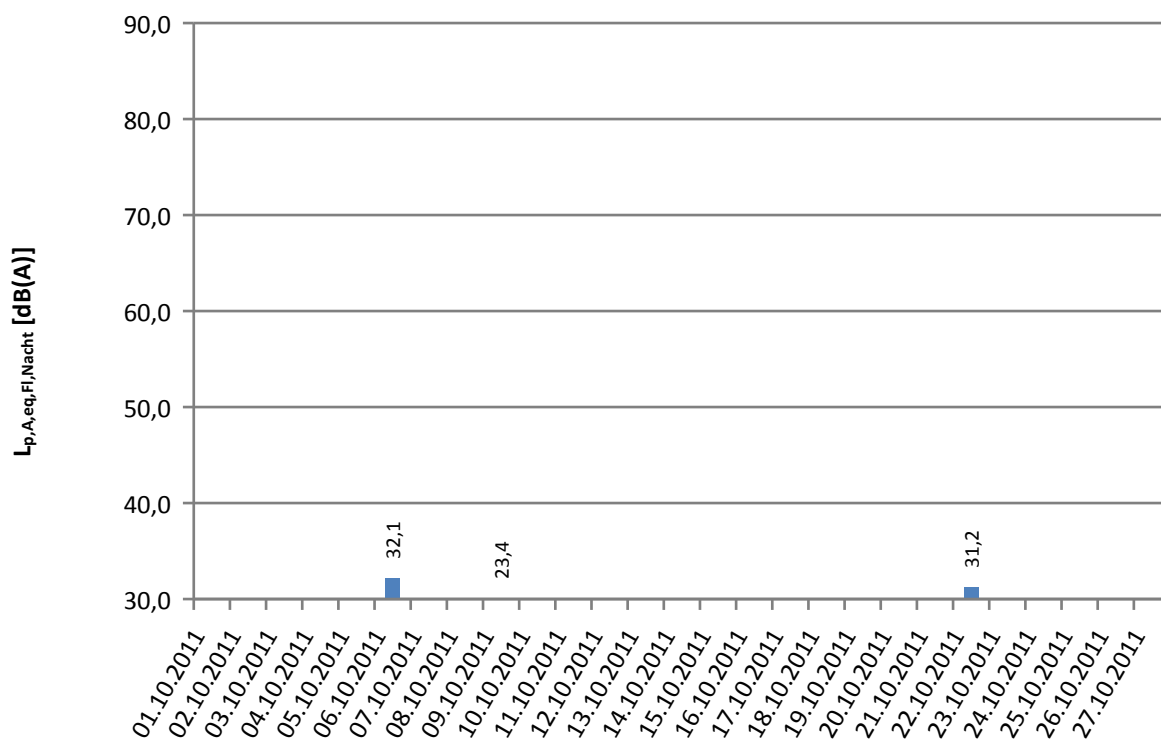
## Fluggeräusch Tag

28,4 dB(A)



## Fluggeräusch Nacht

20,7 dB(A)



01.10.2011 - 27.10.2011

# Messstellen-Bericht

MP01

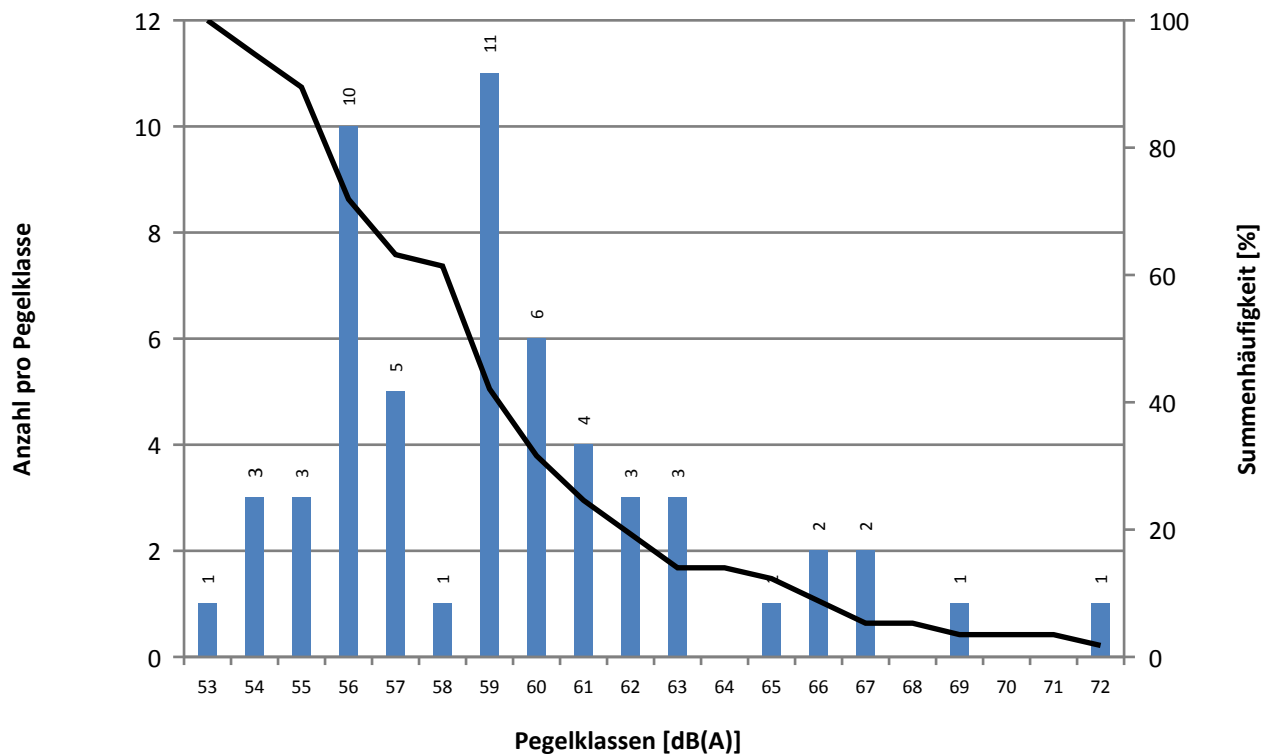
Schöneiche, Käthe-Kollwitz-Str. 6



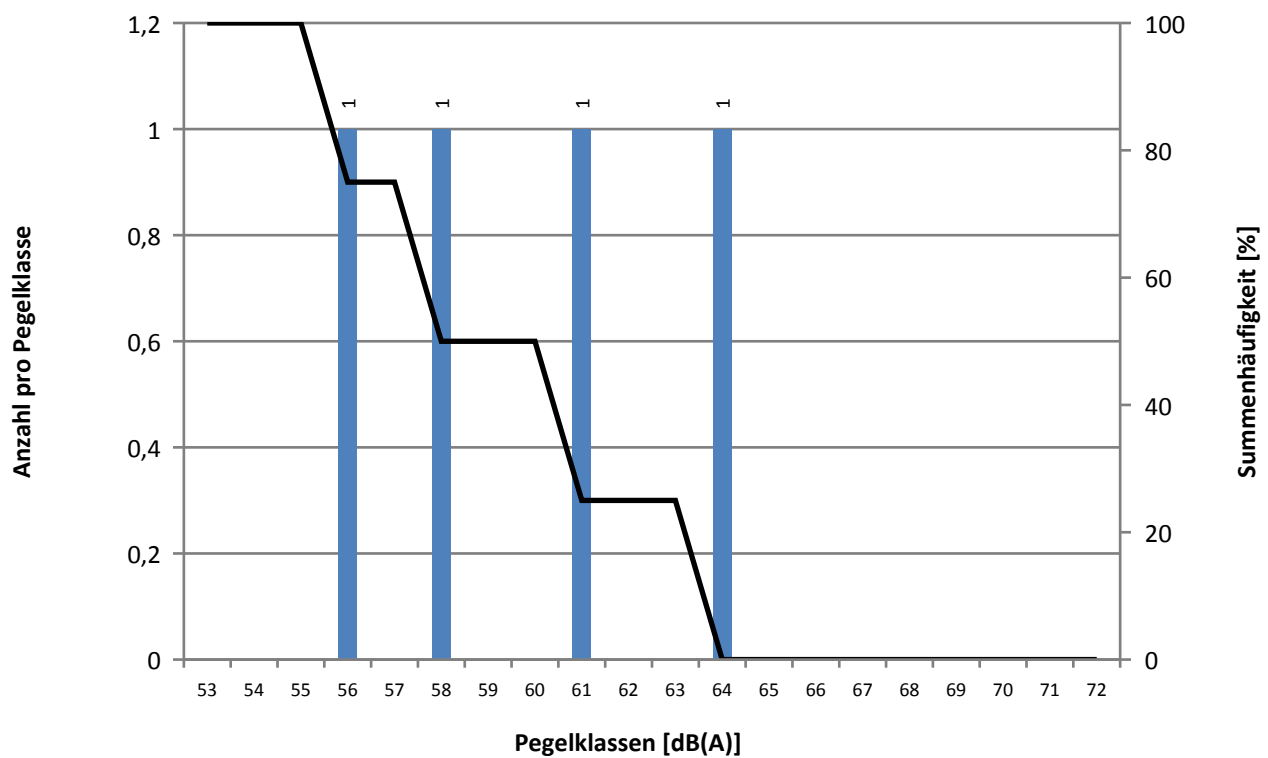
	<i>Tag</i>					<i>Nacht</i>				
	<i>N<sub>1</sub></i>	<i>N<sub>2</sub></i>	<i>N<sub>2</sub>+</i>	<i>N<sub>1</sub>/N<sub>2</sub> [%]</i>	<i>Verf. [%]</i>	<i>N<sub>1</sub></i>	<i>N<sub>2</sub></i>	<i>N<sub>2</sub>+</i>	<i>N<sub>1</sub>/N<sub>2</sub> [%]</i>	<i>Verf. [%]</i>
01.10.2011					100					100
02.10.2011					100					100
03.10.2011					100					100
04.10.2011	4				100					100
05.10.2011	1				100					100
06.10.2011	1				100	2				100
07.10.2011					100					100
08.10.2011	1				100					100
09.10.2011	1				100	1				100
10.10.2011					100					100
11.10.2011					100					100
12.10.2011	7				100					100
13.10.2011	1				100					100
14.10.2011	8				100					100
15.10.2011	1				100					100
16.10.2011					100					100
17.10.2011	5				100					100
18.10.2011	2				100					100
19.10.2011					100					100
20.10.2011					100					100
21.10.2011					100					100
22.10.2011	6				100	1				100
23.10.2011	1				100					100
24.10.2011	4				100					100
25.10.2011	7				100					100
26.10.2011	1				100					100
27.10.2011	6				100					100
Gesamt	57				100	4				100

\* N2+ berücksichtigt Ausfallzeiten

### Maximalpegel-Verteilung Tag

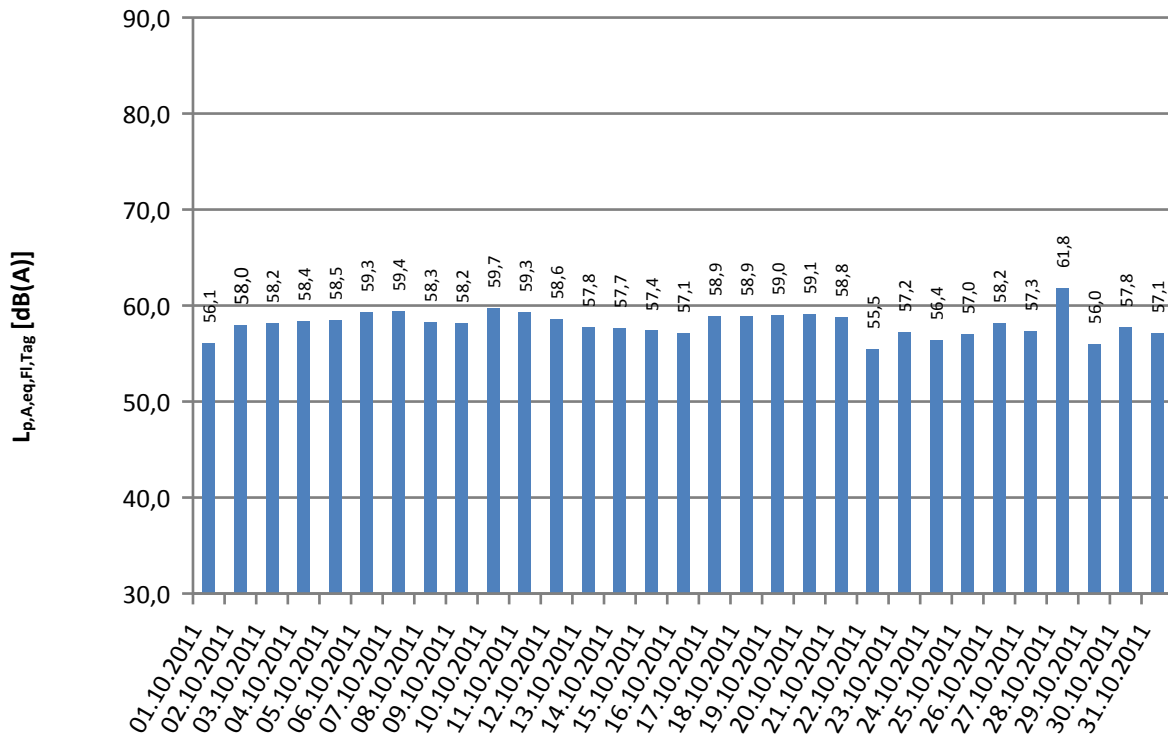
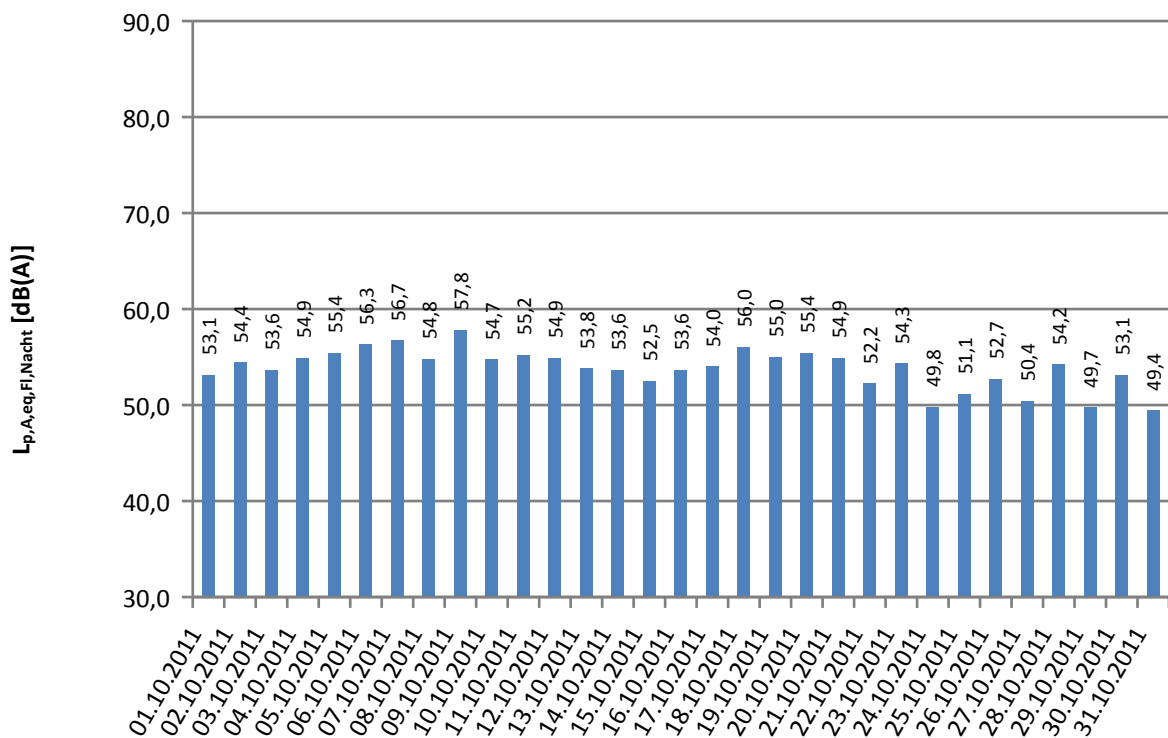


### Maximalpegel-Verteilung Nacht



**MP01 Schöneiche, Käthe-Kollwitz-Str. 6****Ausfalldauer: 13 Minuten**

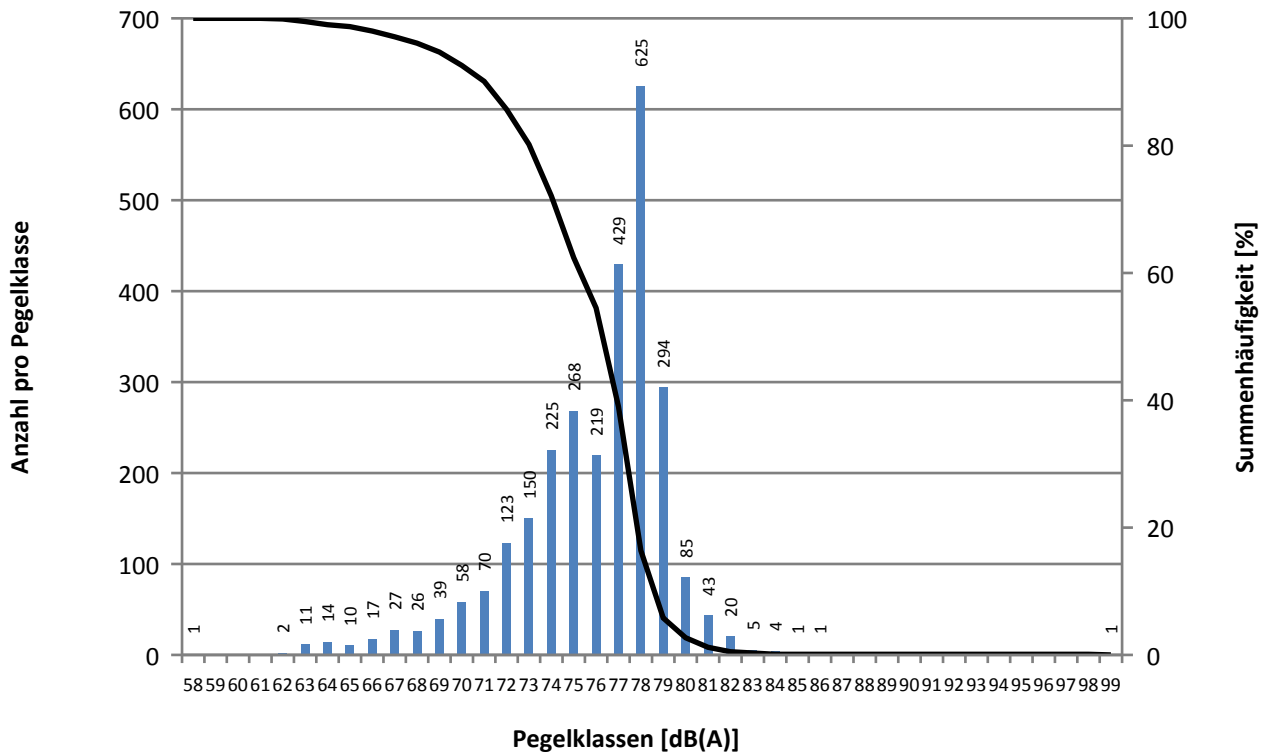
<i>Beginn</i>	<i>Ende</i>	<i>Sekunden</i>	<i>Ausfallgrund</i>
02.10.2011 10:00:03	02.10.2011 10:01:37	94	Stromausfall
03.10.2011 15:00:03	03.10.2011 15:01:42	99	Stromausfall
06.10.2011 16:33:20	06.10.2011 16:34:59	99	Stromausfall
07.10.2011 09:15:13	07.10.2011 09:15:27	14	Stromausfall
10.10.2011 10:00:03	10.10.2011 10:01:44	101	Stromausfall
16.10.2011 10:00:03	16.10.2011 10:01:44	101	Stromausfall
20.10.2011 13:00:03	20.10.2011 13:01:34	91	Stromausfall
22.10.2011 10:00:03	22.10.2011 10:01:43	100	Stromausfall
23.10.2011 15:00:03	23.10.2011 15:01:39	96	Stromausfall

Fluggeräusch Tag  
58,3 dB(A)Fluggeräusch Nacht  
54,2 dB(A)

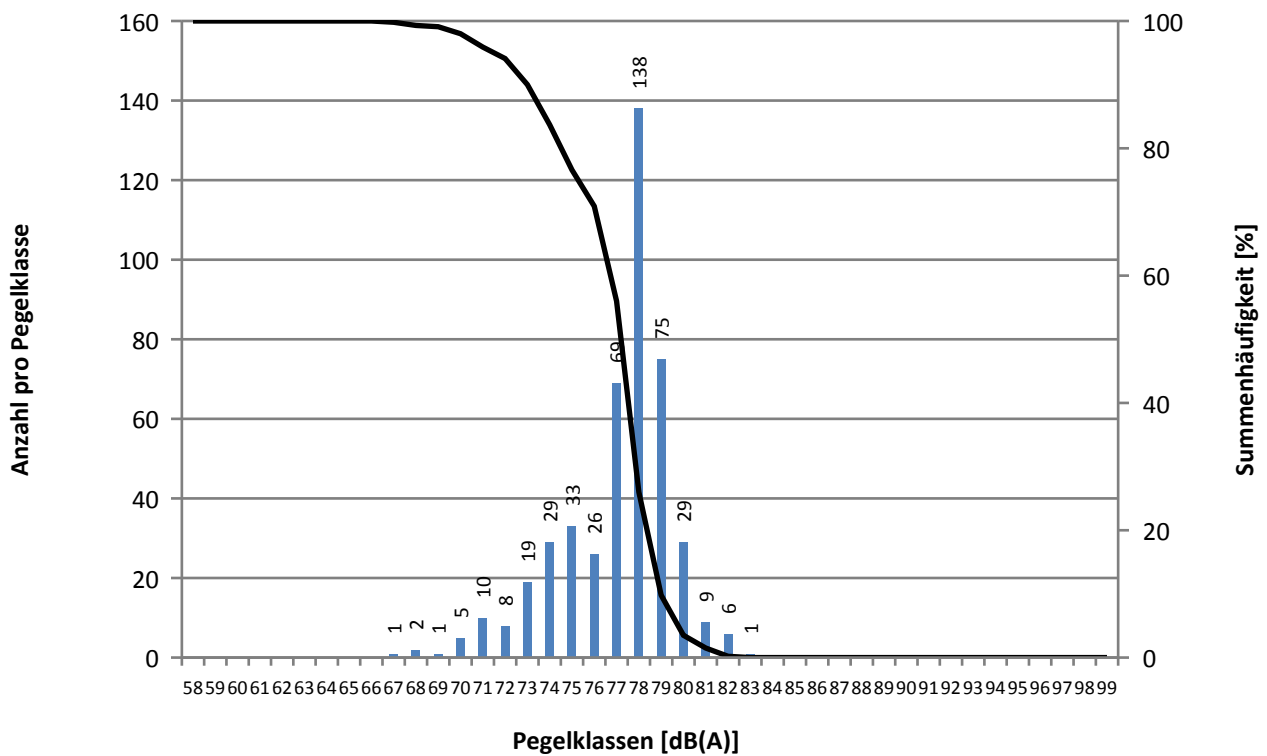
	Gesamtgeräusch [dB(A)]					Fluggeräusch [dB(A)]				
	<i>L<sub>eq</sub> Tag</i>	<i>L<sub>eq</sub> Nacht/L<sub>N</sub></i>	<i>L<sub>D</sub></i>	<i>L<sub>E</sub></i>	<i>L<sub>DEN</sub></i>	<i>L<sub>eq</sub> Tag</i>	<i>L<sub>eq</sub> Nacht/L<sub>N</sub></i>	<i>L<sub>D</sub></i>	<i>L<sub>E</sub></i>	<i>L<sub>DEN</sub></i>
01.10.2011	56,9	53,4	56,6	57,9	61,1	56,1	53,1	55,8	57,0	60,5
02.10.2011	58,6	54,7	57,9	60,1	62,7	58,0	54,4	57,2	59,8	62,3
03.10.2011	58,7	54,1	58,1	60,1	62,3	58,2	53,6	57,5	59,8	61,9
04.10.2011	59,2	55,2	59,1	59,3	62,9	58,4	54,9	58,2	58,8	62,4
05.10.2011	59,3	55,7	59,1	59,8	63,3	58,5	55,4	58,1	59,4	62,9
06.10.2011	60,3	56,6	60,2	60,6	64,3	59,3	56,3	59,2	59,4	63,6
07.10.2011	60,2	57,0	60,0	60,9	64,5	59,4	56,7	59,0	60,5	64,1
08.10.2011	59,2	55,4	59,4	58,7	63,0	58,3	54,8	58,4	57,8	62,2
09.10.2011	58,7	58,1	58,2	59,7	64,6	58,2	57,8	57,8	59,3	64,3
10.10.2011	60,4	55,7	59,6	62,4	64,1	59,7	54,7	58,8	61,9	63,3
11.10.2011	60,1	55,9	60,0	60,6	63,8	59,3	55,2	59,0	60,0	63,1
12.10.2011	59,7	55,4	59,5	60,1	63,3	58,6	54,9	58,3	59,5	62,6
13.10.2011	58,6	54,3	58,5	58,9	62,2	57,8	53,8	57,6	58,2	61,6
14.10.2011	58,6	54,1	58,9	57,9	61,9	57,7	53,6	57,8	57,3	61,3
15.10.2011	58,1	53,0	57,9	58,4	61,3	57,4	52,5	57,1	58,0	60,8
16.10.2011	57,7	54,2	57,4	58,4	61,8	57,1	53,6	56,8	58,1	61,2
17.10.2011	59,6	54,7	59,4	60,0	62,9	58,9	54,0	58,7	59,6	62,3
18.10.2011	60,0	56,4	59,9	60,2	63,9	58,9	56,0	58,5	59,7	63,4
19.10.2011	59,7	55,6	59,6	60,0	63,4	59,0	55,0	58,8	59,5	62,8
20.10.2011	59,9	56,1	59,9	59,9	63,7	59,1	55,4	59,1	59,3	63,0
21.10.2011	59,7	55,4	59,5	60,4	63,4	58,8	54,9	58,3	59,9	62,8
22.10.2011	56,4	52,7	56,9	54,8	60,1	55,5	52,2	55,9	54,0	59,5
23.10.2011	58,0	54,7	58,0	57,8	62,1	57,2	54,3	57,2	57,4	61,6
24.10.2011	57,3	50,8	57,1	57,6	59,9	56,4	49,8	56,2	57,0	59,0
25.10.2011	57,7	51,6	57,6	58,1	60,5	57,0	51,1	56,8	57,7	59,9
26.10.2011	59,0	53,5	58,7	59,9	62,1	58,2	52,7	57,6	59,4	61,4
27.10.2011	58,0	51,1	58,0	58,0	60,3	57,3	50,4	57,3	57,5	59,7
28.10.2011	62,2	55,0	62,7	60,1	64,0	61,8	54,2	62,4	59,6	63,5
29.10.2011	56,8	50,4	57,2	55,3	59,1	56,0	49,7	56,4	54,5	58,4
30.10.2011	58,5	53,5	58,1	59,7	61,9	57,8	53,1	57,2	59,2	61,4
31.10.2011	57,9	50,1	58,2	57,1	59,7	57,1	49,4	57,5	55,9	58,9
Gesamt	59,0	54,7	58,9	59,3	62,6	58,3	54,2	58,1	58,8	62,0

	Tag					Nacht				
	$N_1$	$N_2$	$N_{2+}$	$N_1/N_2$ [%]	Verf. [%]	$N_1$	$N_2$	$N_{2+}$	$N_1/N_2$ [%]	Verf. [%]
01.10.2011	67	72	72	93,1	100	14	15	15	93,3	100
02.10.2011	102	107	107	95,3	100	17	17	17	100,0	100
03.10.2011	86	92	92	93,5	100	13	13	13	100,0	100
04.10.2011	87	90	90	96,7	100	17	17	17	100,0	100
05.10.2011	95	99	99	96,0	100	18	19	19	94,7	100
06.10.2011	96	98	96	98,0	100	21	21	21	100,0	100
07.10.2011	93	98	98	94,9	100	23	23	23	100,0	100
08.10.2011	77	83	83	92,8	100	17	17	17	100,0	100
09.10.2011	80	83	83	96,4	100	24	25	24	96,0	92
10.10.2011	94	102	95	92,2	89	14	15	15	93,3	100
11.10.2011	88	89	89	98,9	100	17	17	17	100,0	100
12.10.2011	97	99	99	98,0	100	19	19	19	100,0	100
13.10.2011	90	101	101	89,1	100	17	17	17	100,0	100
14.10.2011	110	125	125	88,0	100	15	15	15	100,0	100
15.10.2011	80	86	86	93,0	100	13	13	13	100,0	100
16.10.2011	82	88	88	93,2	100	13	13	13	100,0	100
17.10.2011	113	116	116	97,4	100	15	15	15	100,0	100
18.10.2011	94	98	98	95,9	100	19	19	19	100,0	100
19.10.2011	95	95	95	100,0	100	17	17	17	100,0	100
20.10.2011	103	103	103	100,0	100	18	18	18	100,0	100
21.10.2011	100	103	103	97,1	100	17	17	17	100,0	100
22.10.2011	59	64	64	92,2	100	11	11	11	100,0	100
23.10.2011	75	88	87	85,2	100	15	15	15	100,0	100
24.10.2011	86	99	90	86,9	96	10	10	10	100,0	100
25.10.2011	101	105	104	96,2	100	9	9	9	100,0	100
26.10.2011	98	102	102	96,1	100	12	13	13	92,3	100
27.10.2011	100	103	103	97,1	100	8	8	8	100,0	100
28.10.2011	108	115	114	93,9	100	16	17	17	94,1	100
29.10.2011	53	58	58	91,4	100	5	5	5	100,0	100
30.10.2011	79	84	84	94,0	100	12	12	12	100,0	100
31.10.2011	80	82	82	97,6	100	5	6	6	83,3	100
Gesamt	2768	2927	2906	94,6	99	461	468	467	98,5	99

Maximalpegel-Verteilung Tag

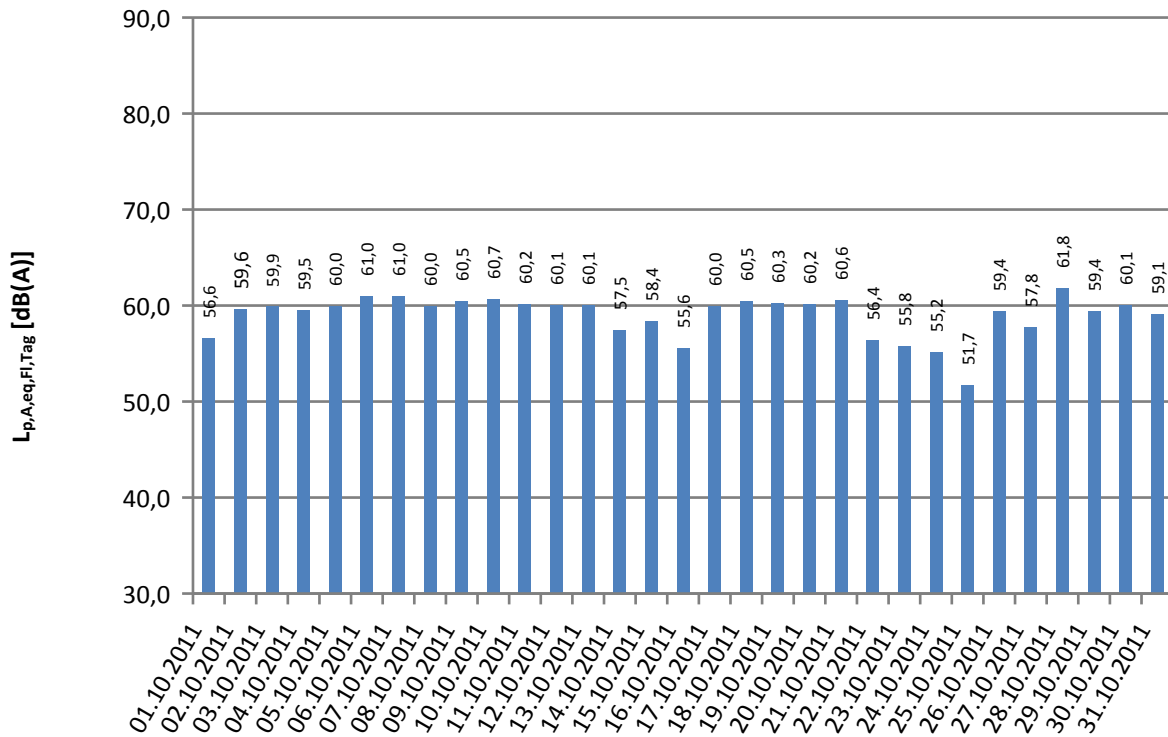
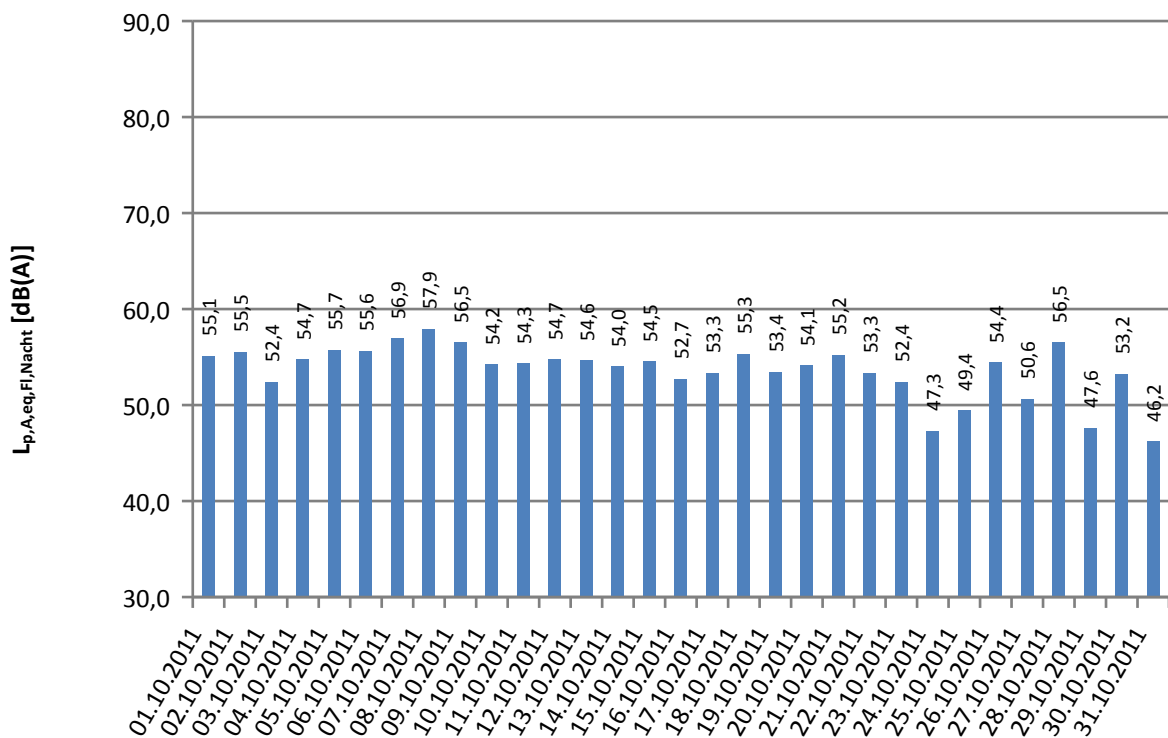


Maximalpegel-Verteilung Nacht



*MP02 Bohnsdorf, Waldstraße*  
*Ausfalldauer: 205 Minuten*

<i>Beginn</i>	<i>Ende</i>	<i>Sekunden</i>	<i>Ausfallgrund</i>
02.10.2011 10:00:03	02.10.2011 10:01:38	95	Stromausfall
03.10.2011 15:00:03	03.10.2011 15:01:27	84	Stromausfall
06.10.2011 14:22:00	06.10.2011 14:23:00	60	Windgeschwindigkeit
06.10.2011 16:12:00	06.10.2011 16:13:00	60	Windgeschwindigkeit
06.10.2011 18:03:00	06.10.2011 18:04:00	60	Windgeschwindigkeit
06.10.2011 18:24:00	06.10.2011 18:25:00	60	Windgeschwindigkeit
08.10.2011 13:08:00	08.10.2011 13:09:00	60	Windgeschwindigkeit
09.10.2011 10:00:03	09.10.2011 10:01:37	94	Stromausfall
10.10.2011 04:16:00	10.10.2011 04:34:00	1080	Windgeschwindigkeit
10.10.2011 04:38:00	10.10.2011 04:39:00	60	Windgeschwindigkeit
10.10.2011 05:03:00	10.10.2011 05:06:00	180	Windgeschwindigkeit
10.10.2011 05:28:00	10.10.2011 05:36:00	480	Windgeschwindigkeit
10.10.2011 05:40:00	10.10.2011 05:49:00	540	Windgeschwindigkeit
10.10.2011 07:42:00	10.10.2011 08:05:00	1380	Windgeschwindigkeit
10.10.2011 13:12:00	10.10.2011 13:13:00	60	Windgeschwindigkeit
10.10.2011 13:43:00	10.10.2011 13:44:00	60	Windgeschwindigkeit
10.10.2011 14:04:00	10.10.2011 14:05:00	60	Windgeschwindigkeit
10.10.2011 14:12:00	10.10.2011 14:13:00	60	Windgeschwindigkeit
10.10.2011 14:15:00	10.10.2011 14:16:00	60	Windgeschwindigkeit
10.10.2011 14:34:00	10.10.2011 14:59:00	1500	Windgeschwindigkeit
10.10.2011 15:00:03	10.10.2011 15:01:31	88	Stromausfall
10.10.2011 18:34:00	10.10.2011 18:50:00	960	Windgeschwindigkeit
10.10.2011 18:52:00	10.10.2011 18:54:00	120	Windgeschwindigkeit
10.10.2011 20:53:00	10.10.2011 20:55:00	120	Windgeschwindigkeit
10.10.2011 20:56:00	10.10.2011 20:59:00	180	Windgeschwindigkeit
10.10.2011 21:00:00	10.10.2011 21:16:00	960	Windgeschwindigkeit
10.10.2011 21:21:00	10.10.2011 21:22:00	60	Windgeschwindigkeit
10.10.2011 21:24:00	10.10.2011 21:25:00	60	Windgeschwindigkeit
10.10.2011 21:26:00	10.10.2011 21:27:00	60	Windgeschwindigkeit
10.10.2011 21:31:00	10.10.2011 21:33:00	120	Windgeschwindigkeit
10.10.2011 21:39:00	10.10.2011 21:40:00	60	Windgeschwindigkeit
10.10.2011 21:43:00	10.10.2011 21:44:00	60	Windgeschwindigkeit
10.10.2011 21:46:00	10.10.2011 21:47:00	60	Windgeschwindigkeit
10.10.2011 21:49:00	10.10.2011 21:50:00	60	Windgeschwindigkeit
11.10.2011 11:33:00	11.10.2011 11:34:00	60	Windgeschwindigkeit
11.10.2011 14:25:00	11.10.2011 14:26:00	60	Windgeschwindigkeit
11.10.2011 16:54:00	11.10.2011 16:57:00	180	Windgeschwindigkeit
12.10.2011 14:00:00	12.10.2011 14:01:00	60	Windgeschwindigkeit
16.10.2011 10:00:03	16.10.2011 10:01:46	103	Stromausfall
20.10.2011 10:00:03	20.10.2011 10:01:33	90	Stromausfall
22.10.2011 10:00:03	22.10.2011 10:01:32	89	Stromausfall
23.10.2011 15:00:03	23.10.2011 15:01:25	82	Stromausfall
24.10.2011 11:35:00	24.10.2011 12:11:00	2160	Allgemein Technik
25.10.2011 12:38:36	25.10.2011 12:38:46	10	Stromausfall
25.10.2011 14:00:03	25.10.2011 14:01:34	91	Stromausfall
25.10.2011 18:01:00	25.10.2011 18:02:00	60	Windgeschwindigkeit
29.10.2011 13:00:03	29.10.2011 13:01:32	89	Stromausfall
30.10.2011 17:00:03	30.10.2011 17:01:30	87	Stromausfall

Fluggeräusch Tag  
59,4 dB(A)Fluggeräusch Nacht  
54,3 dB(A)

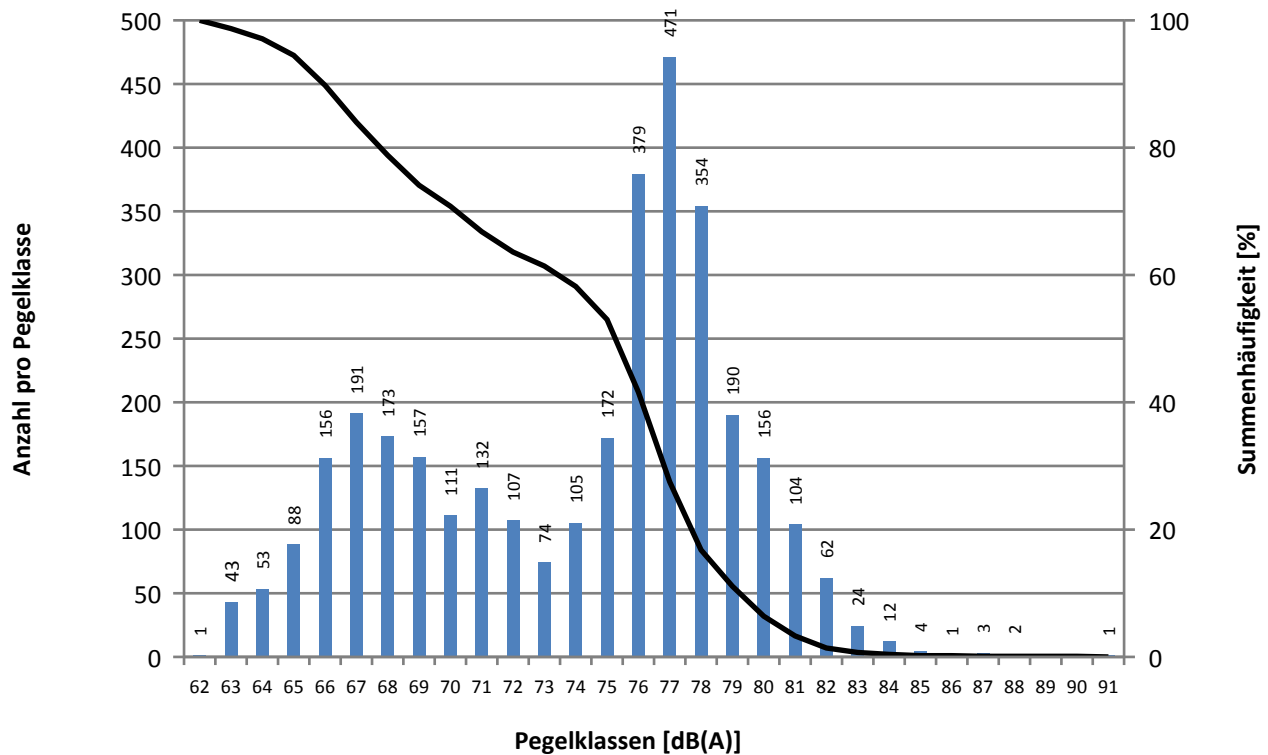
Leq-Bericht  
MP03  
Waßmannsdorf, Dorfstraße

	Gesamtgeräusch [dB(A)]					Fluggeräusch [dB(A)]				
	<i>L<sub>eq</sub> Tag</i>	<i>L<sub>eq</sub> Nacht/L<sub>N</sub></i>	<i>L<sub>D</sub></i>	<i>L<sub>E</sub></i>	<i>L<sub>DEN</sub></i>	<i>L<sub>eq</sub> Tag</i>	<i>L<sub>eq</sub> Nacht/L<sub>N</sub></i>	<i>L<sub>D</sub></i>	<i>L<sub>E</sub></i>	<i>L<sub>DEN</sub></i>
01.10.2011	58,2	57,1	58,0	58,9	63,8	56,6	55,1	56,3	57,4	62,0
02.10.2011	60,3	57,8	59,7	61,7	65,1	59,6	55,5	58,9	61,0	63,5
03.10.2011	60,6	55,5	59,9	62,1	64,0	59,9	52,4	59,1	61,6	62,4
04.10.2011	60,9	56,8	60,9	61,2	64,6	59,5	54,7	59,4	59,8	62,8
05.10.2011	61,2	57,4	61,3	60,8	64,9	60,0	55,7	59,9	60,2	63,6
06.10.2011	62,9	57,8	63,1	62,6	66,0	61,0	55,6	61,0	60,9	63,9
07.10.2011	62,1	59,0	62,2	62,1	66,3	61,0	56,9	61,0	61,1	64,7
08.10.2011	61,5	59,5	62,0	59,7	66,3	60,0	57,9	60,4	58,8	64,8
09.10.2011	61,2	57,8	61,2	61,2	65,2	60,5	56,5	60,5	60,5	64,2
10.10.2011	62,1	56,9	61,6	63,1	65,4	60,7	54,2	60,1	62,0	63,5
11.10.2011	61,9	58,2	62,2	60,7	65,6	60,2	54,3	60,4	59,6	62,8
12.10.2011	61,8	58,4	61,7	62,2	65,9	60,1	54,7	60,0	60,2	63,1
13.10.2011	62,2	59,2	62,2	62,2	66,5	60,1	54,6	60,1	60,3	63,1
14.10.2011	60,5	56,9	60,7	59,9	64,4	57,5	54,0	57,8	56,6	61,4
15.10.2011	59,5	56,0	59,4	59,6	63,5	58,4	54,5	58,3	58,6	62,2
16.10.2011	57,7	54,7	57,3	58,7	62,1	55,6	52,7	55,4	56,0	60,0
17.10.2011	61,3	55,9	61,0	62,0	64,4	60,0	53,3	59,6	61,1	62,7
18.10.2011	61,9	57,4	61,8	62,2	65,4	60,5	55,3	60,1	61,6	63,8
19.10.2011	61,6	56,6	61,8	61,1	64,7	60,3	53,4	60,4	59,9	62,5
20.10.2011	61,8	57,3	61,9	61,6	65,2	60,2	54,1	60,3	60,1	62,8
21.10.2011	61,8	57,0	61,8	61,8	65,1	60,6	55,2	60,6	60,7	63,6
22.10.2011	58,1	55,1	58,5	56,7	62,3	56,4	53,3	56,9	54,2	60,4
23.10.2011	58,3	55,2	57,6	59,8	62,8	55,8	52,4	55,8	56,0	59,9
24.10.2011	60,4	53,8	60,4	60,4	62,9	55,2	47,3	55,1	55,6	57,3
25.10.2011	59,5	54,1	59,7	59,2	62,5	51,7	49,4	51,5	52,3	56,7
26.10.2011	61,0	55,9	60,7	61,7	64,3	59,4	54,4	58,8	60,7	62,9
27.10.2011	60,2	53,9	60,2	60,3	62,8	57,8	50,6	57,4	58,7	60,2
28.10.2011	62,7	59,1	62,9	62,0	66,6	61,8	56,5	62,0	61,1	64,7
29.10.2011	61,3	50,5	62,1	57,5	61,7	59,4	47,6	60,2	55,5	59,5
30.10.2011	60,9	55,4	61,0	60,7	63,8	60,1	53,2	60,1	59,9	62,4
31.10.2011	60,3	52,3	60,7	58,9	61,9	59,1	46,2	59,6	56,9	59,3
Gesamt	61,0	56,8	61,0	61,0	64,6	59,4	54,3	59,4	59,6	62,6

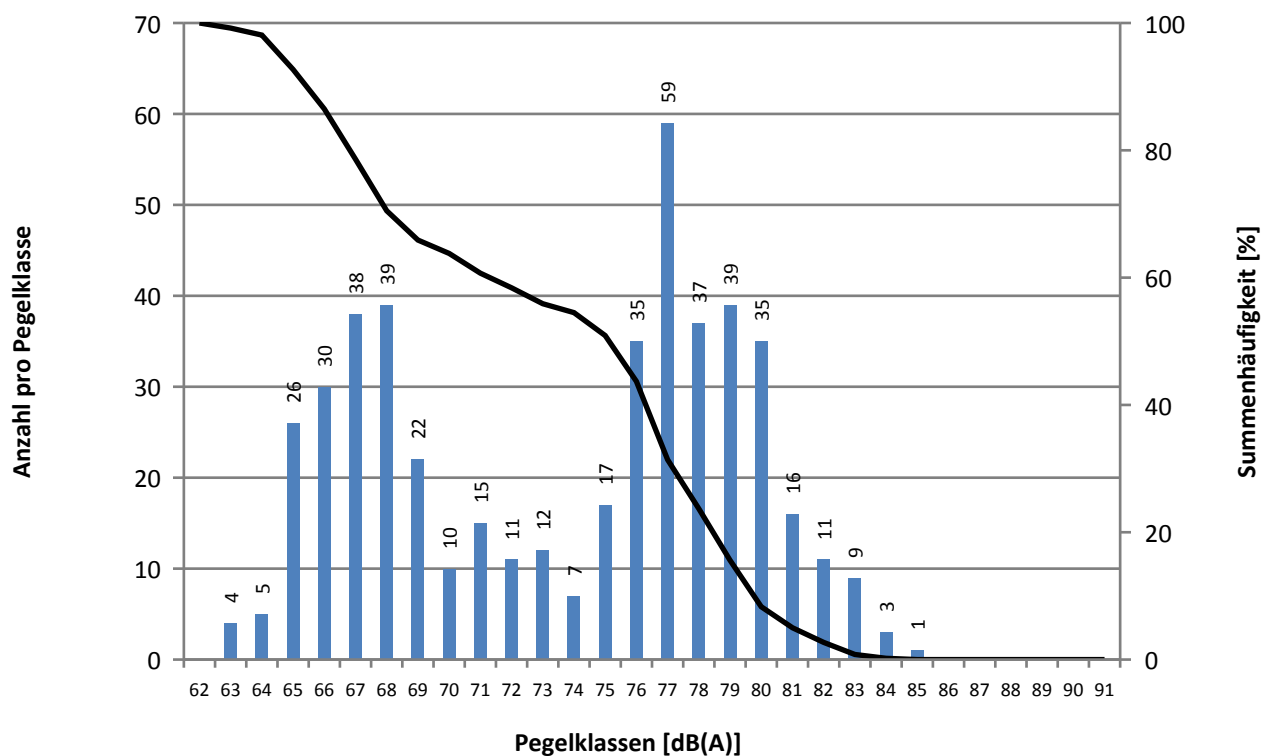
Messstellen-Bericht  
MP03  
Waßmannsdorf, Dorfstraße

	Tag					Nacht				
	$N_1$	$N_2$	$N_{2+}$	$N_1/N_2$ [%]	Verf. [%]	$N_1$	$N_2$	$N_{2+}$	$N_1/N_2$ [%]	Verf. [%]
01.10.2011	131	81	81	161,7	100	29	16	16	181,3	100
02.10.2011	94	94	94	100,0	100	15	15	15	100,0	100
03.10.2011	89	93	93	95,7	100	7	7	7	100,0	100
04.10.2011	91	94	94	96,8	100	9	9	9	100,0	100
05.10.2011	98	103	103	95,1	100	13	13	13	100,0	100
06.10.2011	93	98	97	94,9	99	13	13	13	100,0	100
07.10.2011	108	113	113	95,6	100	16	16	16	100,0	100
08.10.2011	80	87	87	92,0	100	16	16	16	100,0	100
09.10.2011	90	94	94	95,7	100	14	14	14	100,0	100
10.10.2011	93	95	94	97,9	100	11	11	11	100,0	100
11.10.2011	87	94	94	92,6	100	9	9	9	100,0	100
12.10.2011	96	104	104	92,3	100	11	11	11	100,0	100
13.10.2011	97	110	110	88,2	100	12	13	13	92,3	100
14.10.2011	157	109	109	144,0	100	27	16	16	168,8	100
15.10.2011	93	66	66	140,9	100	27	24	23	112,5	100
16.10.2011	146	90	90	162,2	100	27	19	19	142,1	100
17.10.2011	108	95	95	113,7	100	10	11	11	90,9	100
18.10.2011	102	106	106	96,2	100	13	13	13	100,0	100
19.10.2011	102	103	103	99,0	100	10	10	10	100,0	100
20.10.2011	107	110	109	97,3	100	11	11	11	100,0	100
21.10.2011	108	110	110	98,2	100	13	13	13	100,0	100
22.10.2011	119	77	77	154,5	100	21	15	15	140,0	100
23.10.2011	145	89	87	162,9	100	32	22	22	145,5	100
24.10.2011	115	100	100	115,0	100	17	14	14	121,4	100
25.10.2011	84	93	88	90,3	95	20	15	15	133,3	100
26.10.2011	117	98	98	119,4	100	12	12	12	100,0	100
27.10.2011	170	92	92	184,8	100	21	15	15	140,0	100
28.10.2011	112	106	106	105,7	100	13	13	13	100,0	100
29.10.2011	79	74	74	106,8	100	15	12	12	125,0	100
30.10.2011	84	91	91	92,3	100	6	6	6	100,0	100
31.10.2011	131	96	96	136,5	100	11	10	10	110,0	100
Gesamt	3326	2965	2955	112,2	100	481	414	413	116,2	100

Maximalpegel-Verteilung Tag



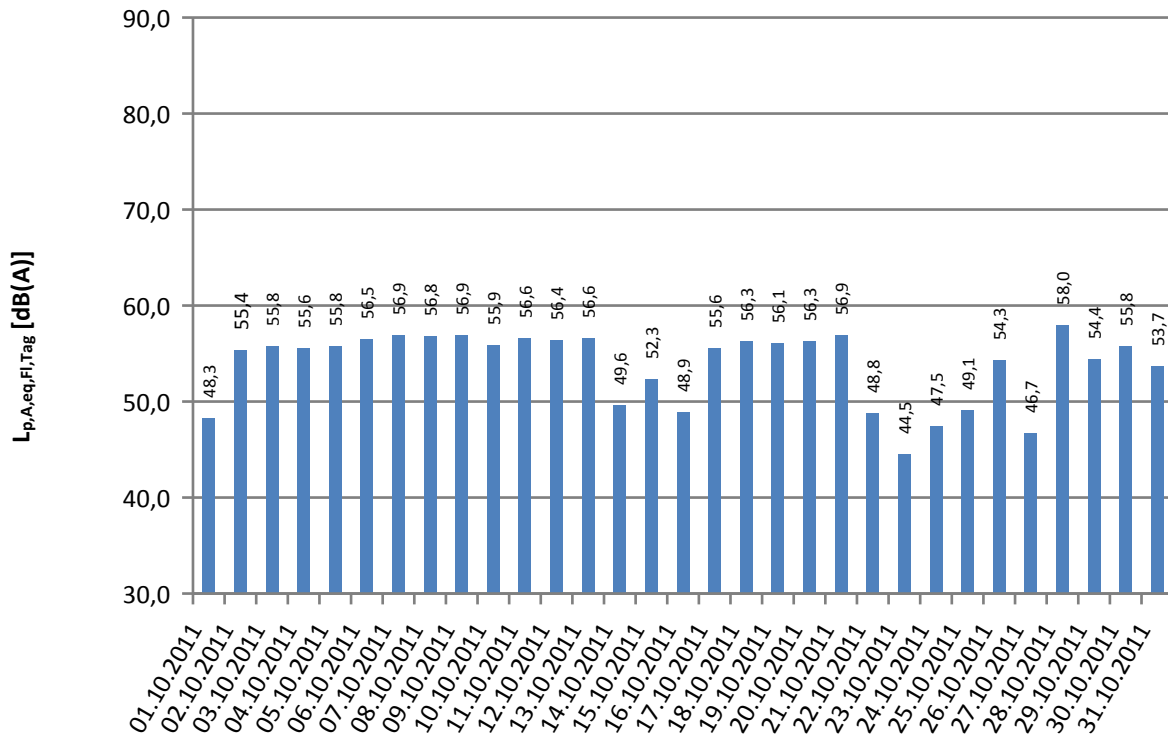
Maximalpegel-Verteilung Nacht



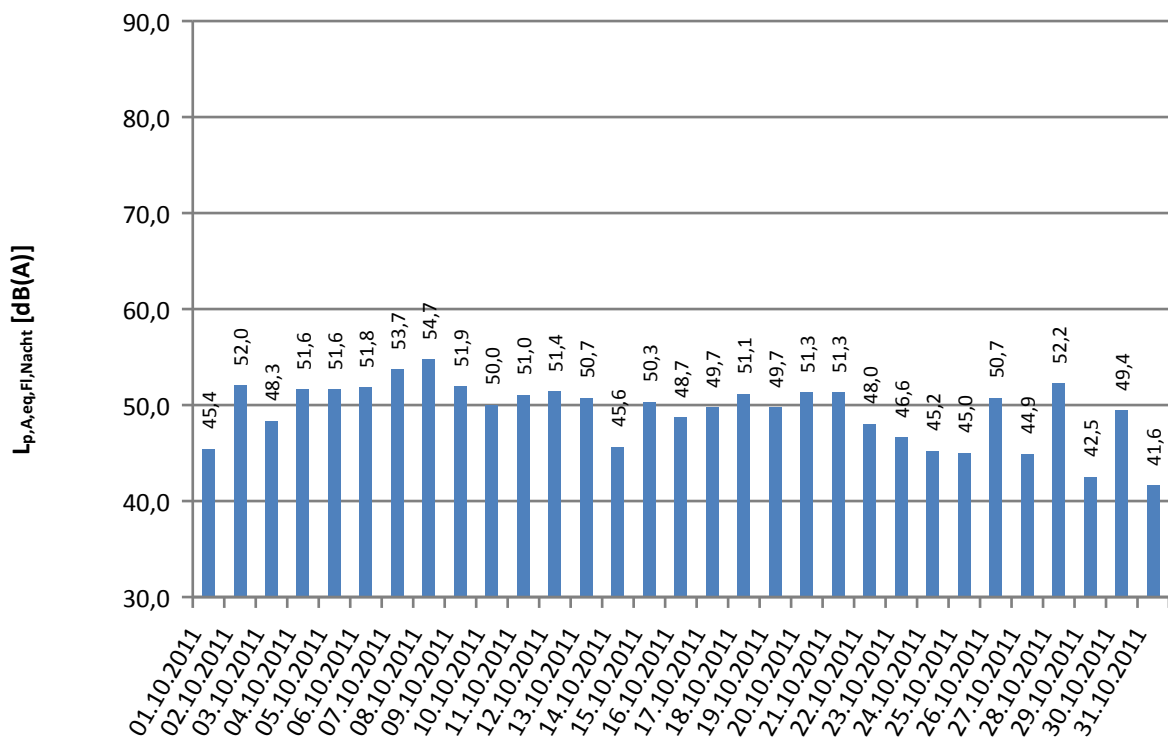
*MP03 Waßmannsdorf, Dorfstraße**Ausfalldauer: 73 Minuten*

<i>Beginn</i>	<i>Ende</i>	<i>Sekunden</i>	<i>Ausfallgrund</i>
02.10.2011 10:00:03	02.10.2011 10:01:34	91	Stromausfall
03.10.2011 15:00:03	03.10.2011 15:01:29	86	Stromausfall
06.10.2011 14:42:00	06.10.2011 14:43:00	60	Windgeschwindigkeit
06.10.2011 16:10:00	06.10.2011 16:11:00	60	Windgeschwindigkeit
06.10.2011 17:55:00	06.10.2011 17:56:00	60	Windgeschwindigkeit
06.10.2011 17:57:00	06.10.2011 17:58:00	60	Windgeschwindigkeit
06.10.2011 18:04:00	06.10.2011 18:05:00	60	Windgeschwindigkeit
06.10.2011 18:06:00	06.10.2011 18:07:00	60	Windgeschwindigkeit
06.10.2011 18:10:00	06.10.2011 18:11:00	60	Windgeschwindigkeit
06.10.2011 18:16:00	06.10.2011 18:17:00	60	Windgeschwindigkeit
10.10.2011 10:00:03	10.10.2011 10:01:33	90	Stromausfall
16.10.2011 10:00:03	16.10.2011 10:01:38	95	Stromausfall
20.10.2011 10:00:03	20.10.2011 10:01:33	90	Stromausfall
22.10.2011 10:00:03	22.10.2011 10:01:28	85	Stromausfall
23.10.2011 15:00:03	23.10.2011 15:01:27	84	Stromausfall
25.10.2011 12:30:00	25.10.2011 13:20:00	3000	Allgemein Technik
26.10.2011 12:27:49	26.10.2011 12:28:00	11	Stromausfall
26.10.2011 14:00:03	26.10.2011 14:01:28	85	Stromausfall
29.10.2011 14:00:03	29.10.2011 14:01:36	93	Stromausfall
30.10.2011 18:00:03	30.10.2011 18:01:28	85	Stromausfall

Fluggeräusch Tag  
55,0 dB(A)



Fluggeräusch Nacht  
50,2 dB(A)



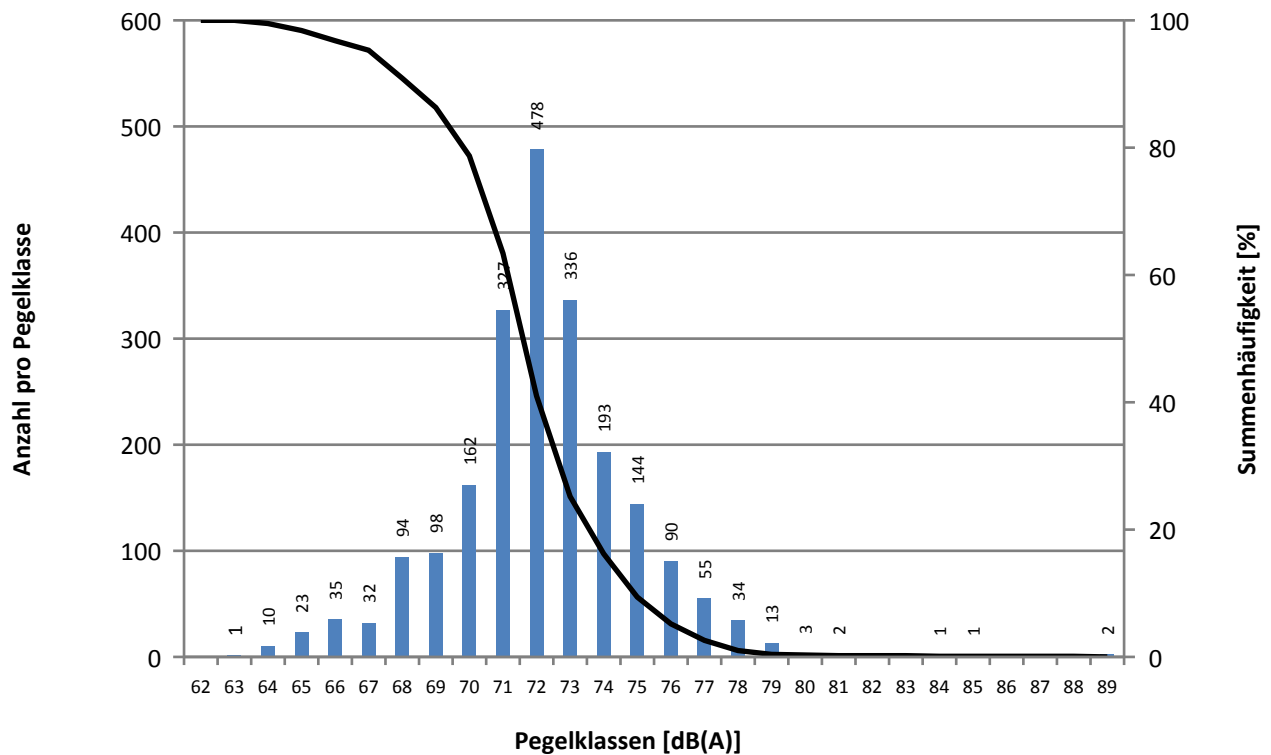
Leq-Bericht  
MP04  
Selchow, Glasower Straße

	Gesamtgeräusch [dB(A)]					Fluggeräusch [dB(A)]				
	<i>L<sub>eq</sub> Tag</i>	<i>L<sub>eq</sub> Nacht/L<sub>N</sub></i>	<i>L<sub>D</sub></i>	<i>L<sub>E</sub></i>	<i>L<sub>DEN</sub></i>	<i>L<sub>eq</sub> Tag</i>	<i>L<sub>eq</sub> Nacht/L<sub>N</sub></i>	<i>L<sub>D</sub></i>	<i>L<sub>E</sub></i>	<i>L<sub>DEN</sub></i>
01.10.2011	55,1	49,6	55,7	52,7	57,7	48,3	45,4	49,1	44,0	52,3
02.10.2011	57,1	53,7	56,4	58,6	61,4	55,4	52,0	54,4	57,5	59,8
03.10.2011	57,6	51,8	57,3	58,5	60,6	55,8	48,3	55,0	57,6	58,4
04.10.2011	58,7	53,9	58,8	58,1	61,9	55,6	51,6	55,3	56,5	59,5
05.10.2011	58,5	53,3	58,8	57,6	61,4	55,8	51,6	55,7	56,1	59,4
06.10.2011	60,1	54,4	60,3	59,6	62,9	56,5	51,8	56,6	56,5	59,8
07.10.2011	59,5	55,3	59,7	58,8	63,0	56,9	53,7	56,7	57,2	61,1
08.10.2011	58,8	55,9	58,6	59,2	63,2	56,8	54,7	56,3	57,9	61,8
09.10.2011	58,6	54,2	58,9	57,4	61,9	56,9	51,9	57,2	55,9	59,9
10.10.2011	59,3	53,9	59,3	59,4	62,3	55,9	50,0	55,2	57,5	59,0
11.10.2011	60,4	54,4	60,9	58,6	62,8	56,6	51,0	56,8	56,1	59,4
12.10.2011	59,1	55,5	59,0	59,2	63,1	56,4	51,4	56,2	56,9	59,7
13.10.2011	59,8	54,3	60,1	58,5	62,5	56,6	50,7	56,7	56,3	59,3
14.10.2011	57,2	51,1	57,9	54,6	59,5	49,6	45,6	50,9	34,9	52,6
15.10.2011	56,3	52,1	56,9	53,8	59,6	52,3	50,3	53,2	46,6	56,9
16.10.2011	54,7	51,8	55,0	53,5	58,9	48,9	48,7	48,4	50,1	55,3
17.10.2011	58,8	53,4	58,7	59,1	61,8	55,6	49,7	55,1	56,8	58,6
18.10.2011	59,2	53,4	59,1	59,4	62,0	56,3	51,1	55,7	57,7	59,7
19.10.2011	58,8	53,4	59,1	57,7	61,6	56,1	49,7	56,2	56,0	58,6
20.10.2011	59,2	55,9	59,3	58,9	63,3	56,3	51,3	56,3	56,1	59,5
21.10.2011	59,3	53,6	59,5	58,7	62,0	56,9	51,3	56,9	56,7	59,8
22.10.2011	55,2	50,4	55,8	52,7	58,1	48,8	48,0	49,9	41,3	54,3
23.10.2011	54,2	50,6	54,4	53,6	58,1	44,5	46,6	45,1	41,5	52,5
24.10.2011	57,4	51,3	57,7	56,2	59,8	47,5	45,2	47,7	46,9	52,2
25.10.2011	57,0	51,4	57,5	55,1	59,7	49,1	45,0	49,0	49,5	52,9
26.10.2011	59,2	53,7	59,3	58,7	62,1	54,3	50,7	53,2	56,4	58,6
27.10.2011	57,1	50,3	57,5	55,6	59,2	46,7	44,9	46,6	47,0	51,8
28.10.2011	60,4	56,8	60,7	59,1	64,2	58,0	52,2	58,3	57,2	60,7
29.10.2011	57,6	47,7	58,5	53,2	58,2	54,4	42,5	55,5	45,9	54,0
30.10.2011	57,8	53,9	57,9	57,4	61,5	55,8	49,4	55,9	55,7	58,3
31.10.2011	57,1	50,4	57,8	54,3	59,0	53,7	41,6	54,7	47,2	53,5
Gesamt	58,3	53,4	58,5	57,6	61,4	55,0	50,2	54,9	55,1	58,3

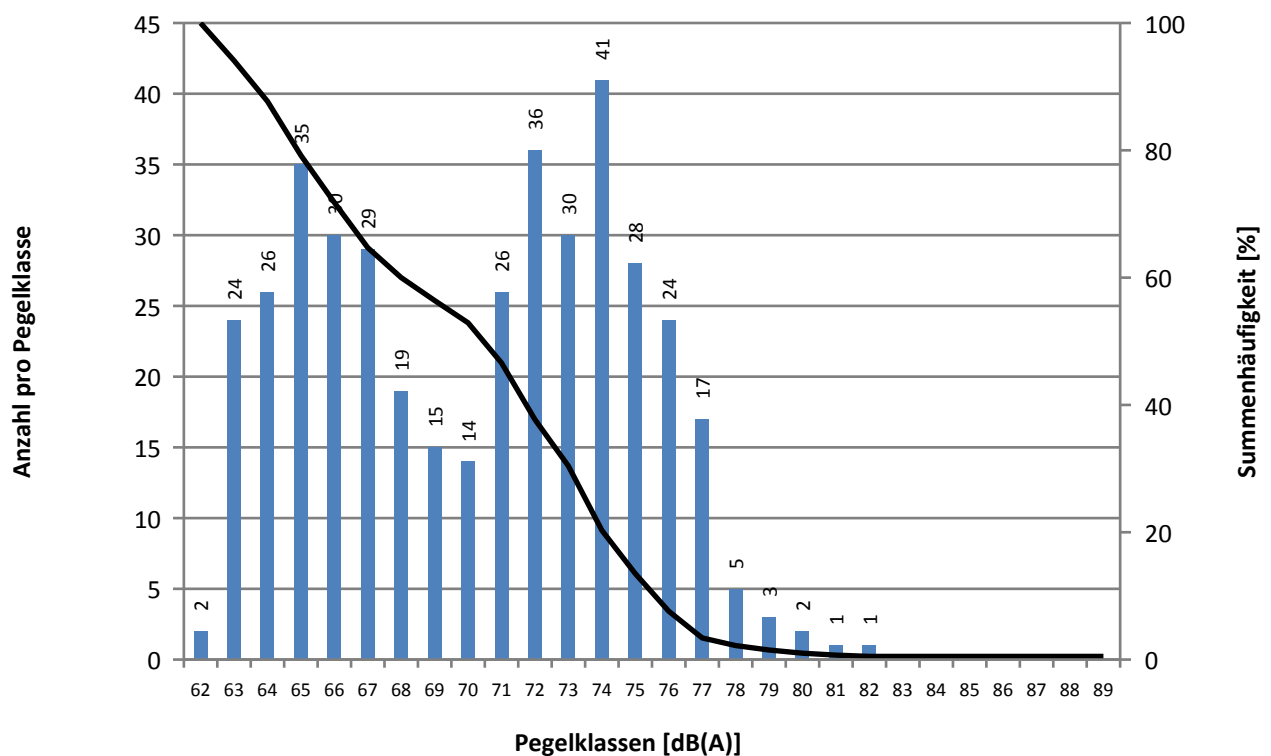
Messstellen-Bericht  
MP04  
Selchow, Glasower Straße

	Tag					Nacht				
	$N_1$	$N_2$	$N_{2+}$	$N_1/N_2$ [%]	Verf. [%]	$N_1$	$N_2$	$N_{2+}$	$N_1/N_2$ [%]	Verf. [%]
01.10.2011	18	81	81	22,2	100	17	16	16	106,3	100
02.10.2011	81	94	94	86,2	100	15	15	15	100,0	100
03.10.2011	85	93	93	91,4	100	7	7	7	100,0	100
04.10.2011	84	94	94	89,4	100	9	9	9	100,0	100
05.10.2011	90	103	103	87,4	100	13	13	13	100,0	100
06.10.2011	88	98	97	89,8	99	13	13	13	100,0	100
07.10.2011	98	113	113	86,7	100	16	16	16	100,0	100
08.10.2011	72	87	87	82,8	100	16	16	16	100,0	100
09.10.2011	82	94	94	87,2	100	14	14	14	100,0	100
10.10.2011	89	95	94	93,7	100	11	11	11	100,0	100
11.10.2011	82	94	94	87,2	100	9	9	9	100,0	100
12.10.2011	91	104	104	87,5	100	11	11	11	100,0	100
13.10.2011	90	110	110	81,8	100	12	13	13	92,3	100
14.10.2011	27	109	109	24,8	100	21	16	16	131,3	100
15.10.2011	36	66	66	54,5	100	20	24	23	83,3	100
16.10.2011	69	90	90	76,7	100	19	19	19	100,0	100
17.10.2011	77	95	95	81,1	100	9	11	11	81,8	100
18.10.2011	85	106	106	80,2	100	13	13	13	100,0	100
19.10.2011	96	103	103	93,2	100	10	10	10	100,0	100
20.10.2011	97	110	109	88,2	100	11	11	11	100,0	100
21.10.2011	107	110	110	97,3	100	13	13	13	100,0	100
22.10.2011	18	77	77	23,4	100	13	15	15	86,7	100
23.10.2011	17	89	87	19,1	100	22	22	22	100,0	100
24.10.2011	43	100	100	43,0	100	14	14	14	100,0	100
25.10.2011	66	93	86	71,0	96	15	15	15	100,0	100
26.10.2011	60	98	98	61,2	100	11	12	12	91,7	100
27.10.2011	22	92	92	23,9	100	15	15	15	100,0	100
28.10.2011	91	106	106	85,8	100	13	13	13	100,0	100
29.10.2011	54	74	74	73,0	100	11	12	12	91,7	100
30.10.2011	72	91	91	79,1	100	6	6	6	100,0	100
31.10.2011	47	96	96	49,0	100	9	10	10	90,0	100
Gesamt	2134	2965	2953	72,0	100	408	414	413	98,6	100

Maximalpegel-Verteilung Tag



Maximalpegel-Verteilung Nacht

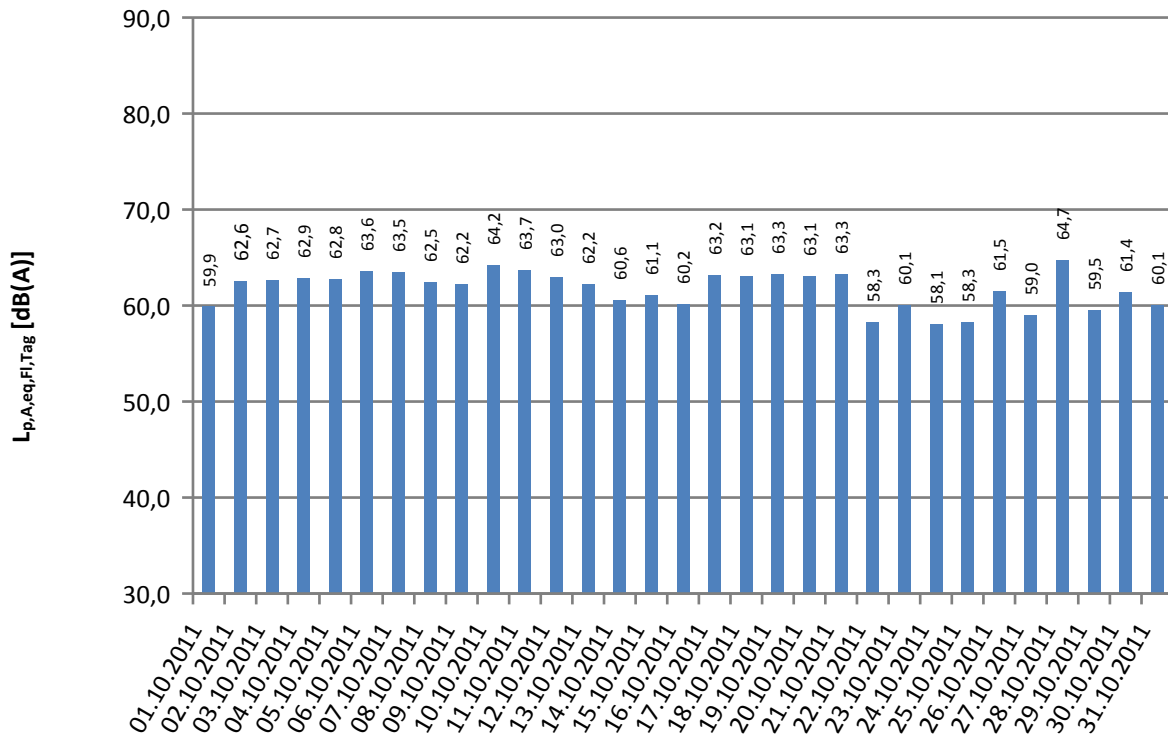


*MP04 Selchow, Glasower Straße**Ausfalldauer: 64 Minuten*

<i>Beginn</i>	<i>Ende</i>	<i>Sekunden</i>	<i>Ausfallgrund</i>
02.10.2011 10:00:03	02.10.2011 10:01:32	89	Stromausfall
03.10.2011 15:00:03	03.10.2011 15:01:29	86	Stromausfall
06.10.2011 14:42:00	06.10.2011 14:43:00	60	Windgeschwindigkeit
06.10.2011 16:10:00	06.10.2011 16:11:00	60	Windgeschwindigkeit
06.10.2011 17:55:00	06.10.2011 17:56:00	60	Windgeschwindigkeit
06.10.2011 17:57:00	06.10.2011 17:58:00	60	Windgeschwindigkeit
06.10.2011 18:04:00	06.10.2011 18:05:00	60	Windgeschwindigkeit
06.10.2011 18:06:00	06.10.2011 18:07:00	60	Windgeschwindigkeit
06.10.2011 18:10:00	06.10.2011 18:11:00	60	Windgeschwindigkeit
06.10.2011 18:16:00	06.10.2011 18:17:00	60	Windgeschwindigkeit
10.10.2011 10:00:03	10.10.2011 10:01:32	89	Stromausfall
16.10.2011 10:00:03	16.10.2011 10:01:38	95	Stromausfall
20.10.2011 10:00:03	20.10.2011 10:01:36	93	Stromausfall
22.10.2011 10:00:03	22.10.2011 10:01:30	87	Stromausfall
23.10.2011 15:00:03	23.10.2011 15:01:21	78	Stromausfall
25.10.2011 10:00:00	25.10.2011 10:43:00	2580	Allgemein Technik
29.10.2011 14:00:03	29.10.2011 14:01:29	86	Stromausfall
30.10.2011 18:00:03	30.10.2011 18:01:25	82	Stromausfall

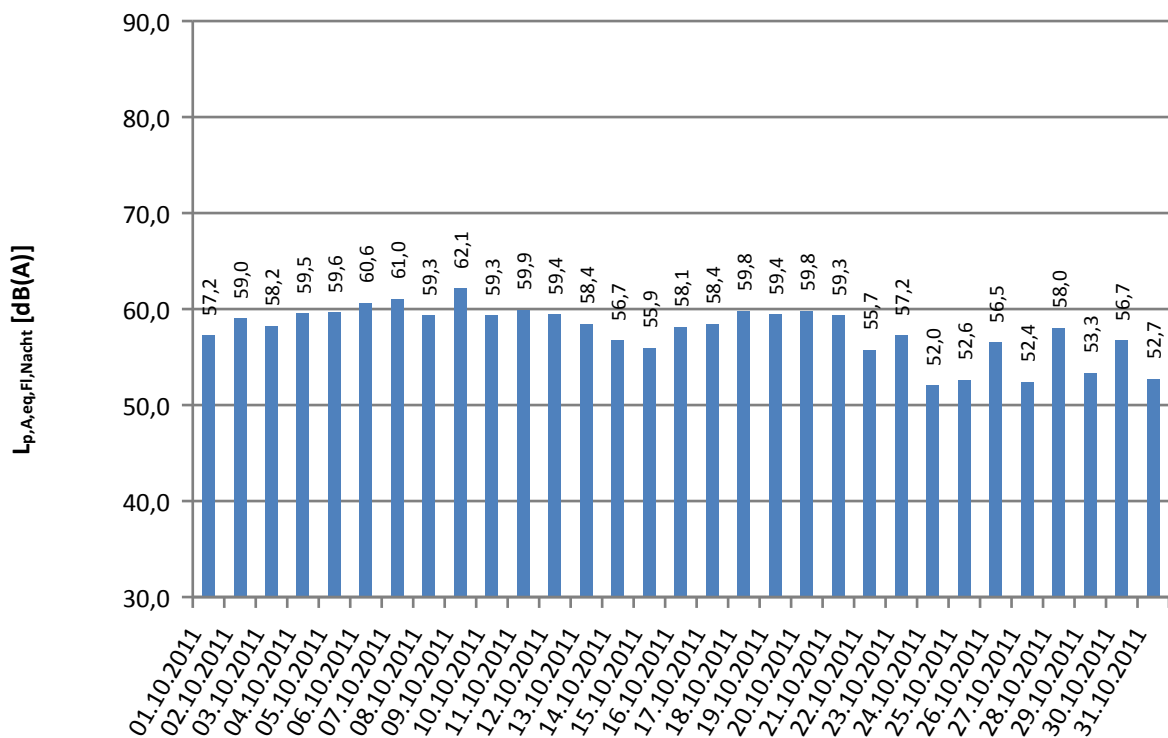
## Fluggeräusch Tag

62,1 dB(A)



## Fluggeräusch Nacht

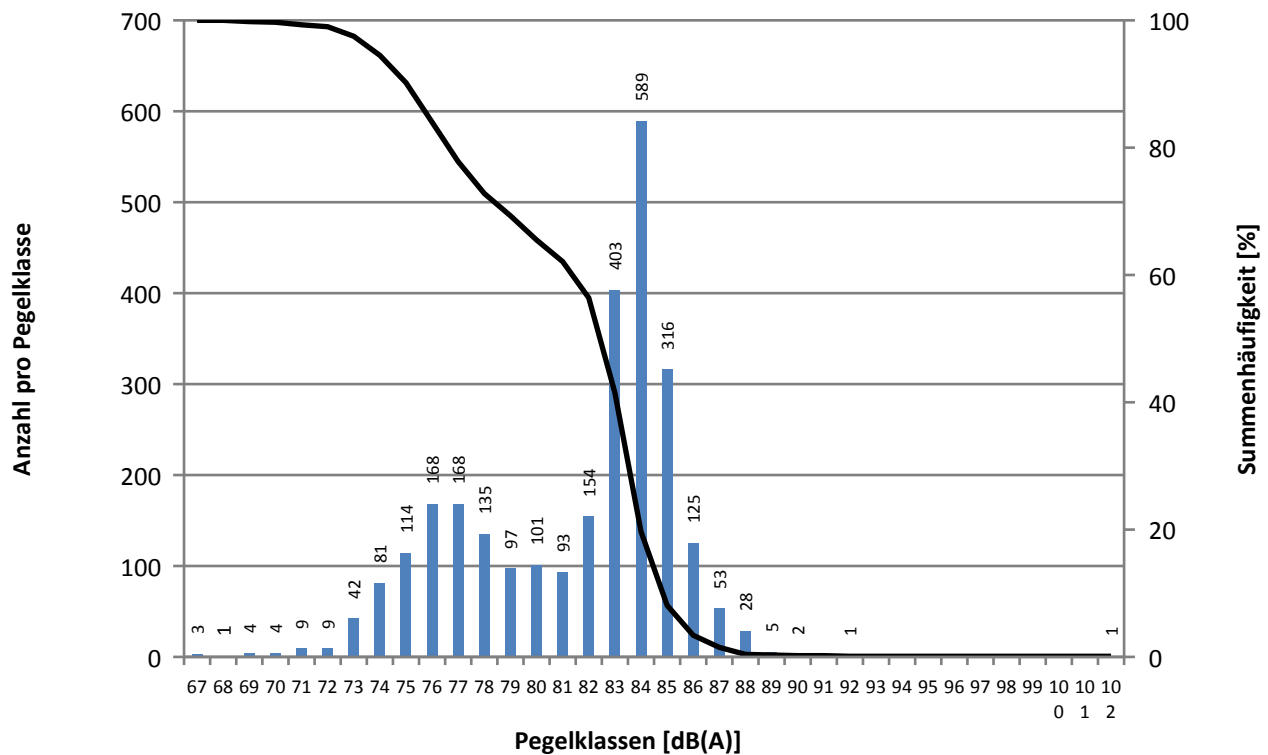
58,3 dB(A)



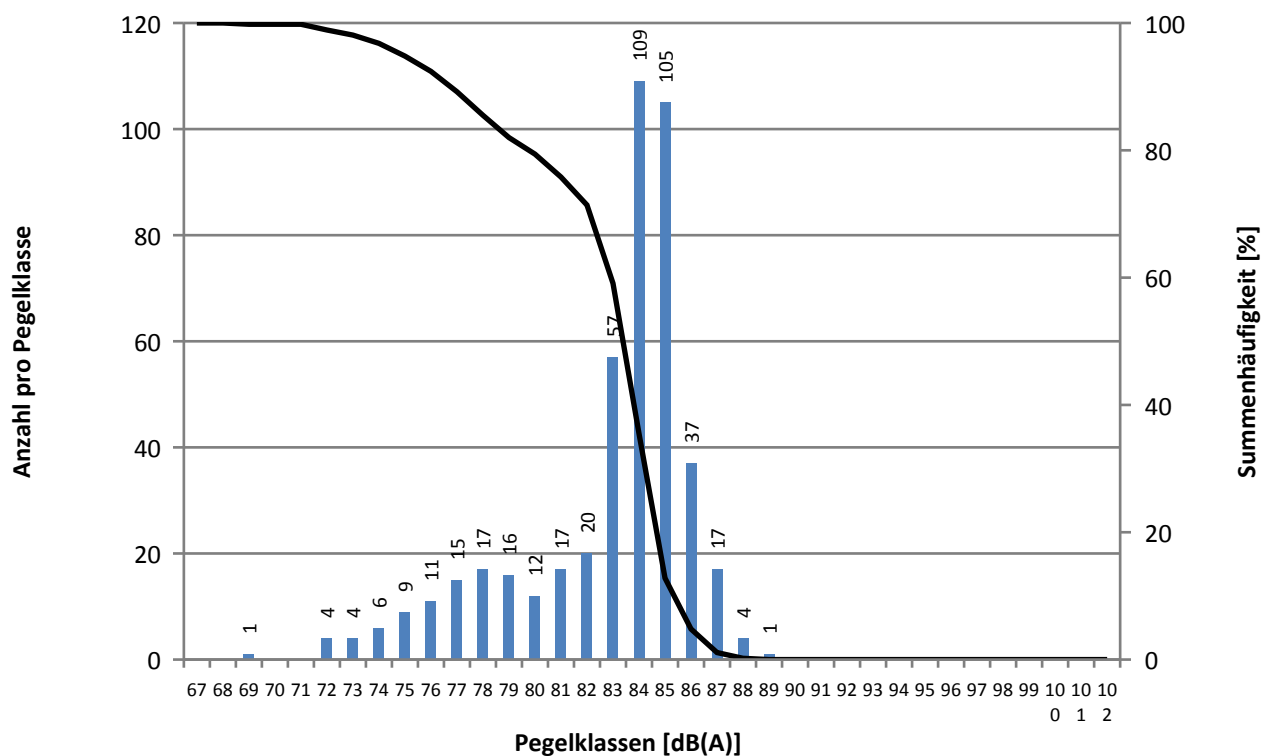
	Gesamtgeräusch [dB(A)]					Fluggeräusch [dB(A)]				
	$L_{eq\ Tag}$	$L_{eq\ Nacht/L_N}$	$L_D$	$L_E$	$L_{DEN}$	$L_{eq\ Tag}$	$L_{eq\ Nacht/L_N}$	$L_D$	$L_E$	$L_{DEN}$
01.10.2011	60,6	57,5	60,6	60,5	64,8	59,9	57,2	59,7	60,2	64,4
02.10.2011	62,9	59,2	62,2	64,5	67,1	62,6	59,0	61,8	64,2	66,8
03.10.2011	63,1	58,9	62,5	64,5	67,0	62,7	58,2	62,1	64,2	66,4
04.10.2011	63,6	59,7	63,6	63,7	67,4	62,9	59,5	62,6	63,4	67,0
05.10.2011	63,2	59,9	62,9	64,0	67,4	62,8	59,6	62,5	63,7	67,1
06.10.2011	64,2	60,9	64,1	64,2	68,3	63,6	60,6	63,6	63,7	67,9
07.10.2011	64,1	61,1	63,7	65,0	68,6	63,5	61,0	63,1	64,6	68,3
08.10.2011	63,1	59,6	63,3	62,2	67,0	62,5	59,3	62,7	61,9	66,6
09.10.2011	62,6	62,3	62,1	63,8	68,7	62,2	62,1	61,8	63,3	68,4
10.10.2011	64,7	59,9	63,9	66,6	68,3	64,2	59,3	63,4	66,1	67,8
11.10.2011	64,1	60,3	63,9	64,7	68,0	63,7	59,9	63,4	64,4	67,7
12.10.2011	63,5	59,6	63,2	64,3	67,4	63,0	59,4	62,7	63,9	67,1
13.10.2011	62,7	58,6	62,5	63,0	66,4	62,2	58,4	62,0	62,7	66,1
14.10.2011	61,2	57,2	61,5	60,2	64,8	60,6	56,7	60,9	59,7	64,2
15.10.2011	61,7	56,7	61,7	61,8	64,9	61,1	55,9	60,9	61,4	64,2
16.10.2011	60,8	58,8	60,5	61,7	65,9	60,2	58,1	59,8	61,1	65,2
17.10.2011	64,4	59,1	64,3	64,8	67,5	63,2	58,4	62,9	64,0	66,7
18.10.2011	64,1	60,1	63,9	64,5	67,9	63,1	59,8	62,6	64,3	67,4
19.10.2011	63,8	59,7	63,6	64,1	67,5	63,3	59,4	63,2	63,8	67,1
20.10.2011	63,6	60,2	63,5	64,0	67,7	63,1	59,8	63,0	63,6	67,3
21.10.2011	63,9	59,8	63,6	64,7	67,7	63,3	59,3	62,9	64,4	67,2
22.10.2011	59,5	56,4	60,0	57,6	63,5	58,3	55,7	58,9	56,1	62,7
23.10.2011	60,8	57,6	60,9	60,5	64,9	60,1	57,2	60,1	59,9	64,4
24.10.2011	59,2	52,8	59,2	59,3	61,8	58,1	52,0	58,0	58,3	60,8
25.10.2011	59,3	53,3	59,4	59,1	62,0	58,3	52,6	58,3	58,4	61,1
26.10.2011	62,2	57,3	61,6	63,7	65,7	61,5	56,5	60,8	63,1	65,0
27.10.2011	59,7	53,2	59,7	59,7	62,2	59,0	52,4	59,0	59,1	61,5
28.10.2011	65,1	58,8	65,4	63,9	67,4	64,7	58,0	65,1	63,3	66,9
29.10.2011	60,1	54,0	60,6	58,1	62,5	59,5	53,3	60,1	57,2	61,8
30.10.2011	62,0	57,1	61,5	63,3	65,5	61,4	56,7	60,9	62,8	65,0
31.10.2011	60,8	53,2	61,4	58,1	62,4	60,1	52,7	60,7	57,4	61,7
Gesamt	62,7	58,7	62,6	63,1	66,5	62,1	58,3	61,9	62,7	66,1

	Tag					Nacht				
	$N_1$	$N_2$	$N_{2+}$	$N_1/N_2$ [%]	Verf. [%]	$N_1$	$N_2$	$N_{2+}$	$N_1/N_2$ [%]	Verf. [%]
01.10.2011	63	72	72	87,5	100	15	15	15	100,0	100
02.10.2011	100	107	107	93,5	100	17	17	17	100,0	100
03.10.2011	84	92	92	91,3	100	13	13	13	100,0	100
04.10.2011	87	90	90	96,7	100	17	17	17	100,0	100
05.10.2011	93	99	99	93,9	100	18	19	19	94,7	100
06.10.2011	94	98	96	95,9	100	21	21	21	100,0	100
07.10.2011	93	98	98	94,9	100	23	23	23	100,0	100
08.10.2011	78	83	83	94,0	100	17	17	17	100,0	100
09.10.2011	78	83	83	94,0	100	24	25	24	96,0	92
10.10.2011	94	102	95	92,2	89	14	15	15	93,3	100
11.10.2011	88	89	89	98,9	100	17	17	17	100,0	100
12.10.2011	94	99	99	94,9	100	19	19	19	100,0	100
13.10.2011	88	101	101	87,1	100	17	17	17	100,0	100
14.10.2011	102	125	125	81,6	100	15	15	15	100,0	100
15.10.2011	79	86	86	91,9	100	13	13	13	100,0	100
16.10.2011	82	88	88	93,2	100	13	13	13	100,0	100
17.10.2011	109	116	116	94,0	100	15	15	15	100,0	100
18.10.2011	94	98	98	95,9	100	19	19	19	100,0	100
19.10.2011	95	95	95	100,0	100	17	17	17	100,0	100
20.10.2011	103	103	103	100,0	100	18	18	18	100,0	100
21.10.2011	101	103	103	98,1	100	17	17	17	100,0	100
22.10.2011	55	64	64	85,9	100	11	11	11	100,0	100
23.10.2011	74	88	87	84,1	100	15	15	15	100,0	100
24.10.2011	89	99	98	89,9	99	10	10	10	100,0	100
25.10.2011	92	105	105	87,6	100	9	9	9	100,0	100
26.10.2011	93	102	102	91,2	100	12	13	13	92,3	100
27.10.2011	93	103	103	90,3	100	8	8	8	100,0	100
28.10.2011	106	115	115	92,2	100	16	17	17	94,1	100
29.10.2011	52	58	58	89,7	100	5	5	5	100,0	100
30.10.2011	76	84	84	90,5	100	12	12	12	100,0	100
31.10.2011	77	82	82	93,9	100	5	6	6	83,3	100
Gesamt	2706	2927	2916	92,4	100	462	468	467	98,7	99

Maximalpegel-Verteilung Tag



Maximalpegel-Verteilung Nacht

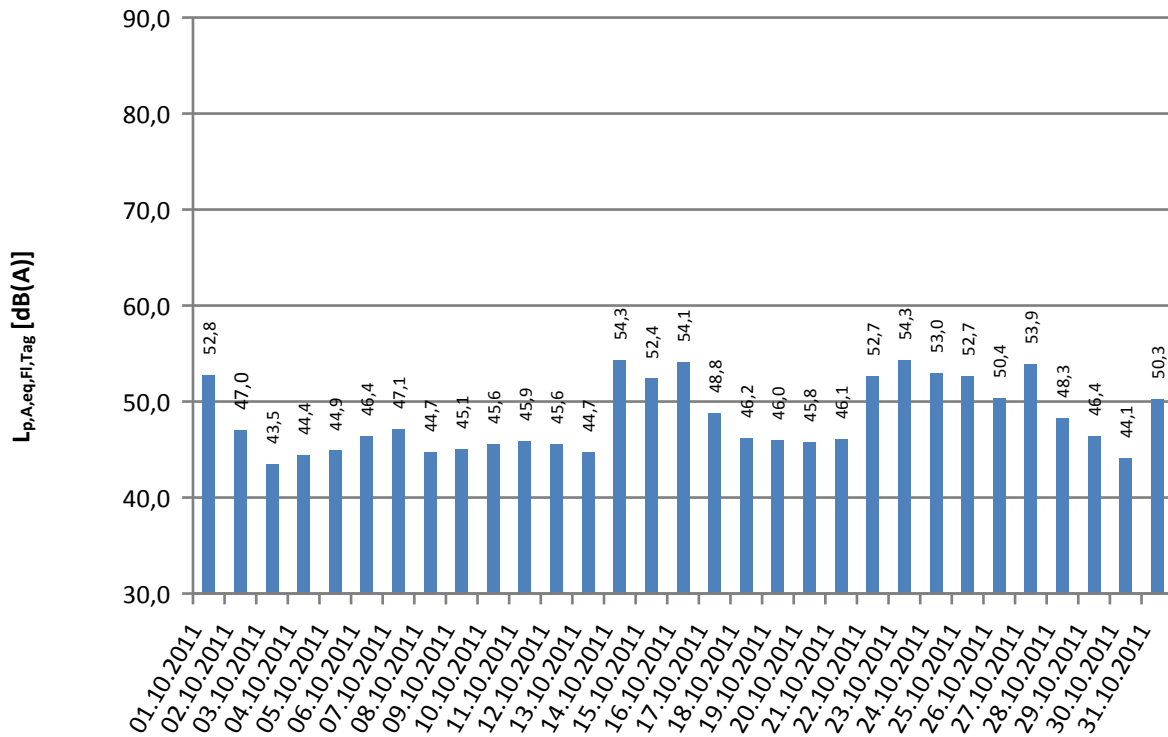


*MP05 Siedlg. Hubertus, Neu Chateller Weg*  
*Ausfalldauer: 182 Minuten*

<i>Beginn</i>	<i>Ende</i>	<i>Sekunden</i>	<i>Ausfallgrund</i>
02.10.2011 10:00:03	02.10.2011 10:01:47	104	Stromausfall
03.10.2011 15:00:03	03.10.2011 15:01:28	85	Stromausfall
06.10.2011 14:22:00	06.10.2011 14:23:00	60	Windgeschwindigkeit
06.10.2011 16:12:00	06.10.2011 16:13:00	60	Windgeschwindigkeit
06.10.2011 18:03:00	06.10.2011 18:04:00	60	Windgeschwindigkeit
06.10.2011 18:24:00	06.10.2011 18:25:00	60	Windgeschwindigkeit
08.10.2011 13:08:00	08.10.2011 13:09:00	60	Windgeschwindigkeit
10.10.2011 04:16:00	10.10.2011 04:34:00	1080	Windgeschwindigkeit
10.10.2011 04:38:00	10.10.2011 04:39:00	60	Windgeschwindigkeit
10.10.2011 05:03:00	10.10.2011 05:06:00	180	Windgeschwindigkeit
10.10.2011 05:28:00	10.10.2011 05:36:00	480	Windgeschwindigkeit
10.10.2011 05:40:00	10.10.2011 05:49:00	540	Windgeschwindigkeit
10.10.2011 07:42:00	10.10.2011 08:05:00	1380	Windgeschwindigkeit
10.10.2011 10:00:03	10.10.2011 10:01:43	100	Stromausfall
10.10.2011 13:12:00	10.10.2011 13:13:00	60	Windgeschwindigkeit
10.10.2011 13:43:00	10.10.2011 13:44:00	60	Windgeschwindigkeit
10.10.2011 14:04:00	10.10.2011 14:05:00	60	Windgeschwindigkeit
10.10.2011 14:12:00	10.10.2011 14:13:00	60	Windgeschwindigkeit
10.10.2011 14:15:00	10.10.2011 14:16:00	60	Windgeschwindigkeit
10.10.2011 14:34:00	10.10.2011 14:59:00	1500	Windgeschwindigkeit
10.10.2011 18:34:00	10.10.2011 18:50:00	960	Windgeschwindigkeit
10.10.2011 18:52:00	10.10.2011 18:54:00	120	Windgeschwindigkeit
10.10.2011 20:53:00	10.10.2011 20:55:00	120	Windgeschwindigkeit
10.10.2011 20:56:00	10.10.2011 20:59:00	180	Windgeschwindigkeit
10.10.2011 21:00:00	10.10.2011 21:16:00	960	Windgeschwindigkeit
10.10.2011 21:21:00	10.10.2011 21:22:00	60	Windgeschwindigkeit
10.10.2011 21:24:00	10.10.2011 21:25:00	60	Windgeschwindigkeit
10.10.2011 21:26:00	10.10.2011 21:27:00	60	Windgeschwindigkeit
10.10.2011 21:31:00	10.10.2011 21:33:00	120	Windgeschwindigkeit
10.10.2011 21:39:00	10.10.2011 21:40:00	60	Windgeschwindigkeit
10.10.2011 21:43:00	10.10.2011 21:44:00	60	Windgeschwindigkeit
10.10.2011 21:46:00	10.10.2011 21:47:00	60	Windgeschwindigkeit
10.10.2011 21:49:00	10.10.2011 21:50:00	60	Windgeschwindigkeit
11.10.2011 11:33:00	11.10.2011 11:34:00	60	Windgeschwindigkeit
11.10.2011 14:25:00	11.10.2011 14:26:00	60	Windgeschwindigkeit
11.10.2011 16:54:00	11.10.2011 16:57:00	180	Windgeschwindigkeit
12.10.2011 14:00:00	12.10.2011 14:01:00	60	Windgeschwindigkeit
16.10.2011 10:00:03	16.10.2011 10:01:35	92	Stromausfall
20.10.2011 10:00:03	20.10.2011 10:01:41	98	Stromausfall
22.10.2011 10:00:03	22.10.2011 10:01:35	92	Stromausfall
23.10.2011 15:00:03	23.10.2011 15:01:28	85	Stromausfall
24.10.2011 10:13:00	24.10.2011 10:27:00	840	Allgemein Technik
25.10.2011 12:36:35	25.10.2011 12:36:46	11	Stromausfall
25.10.2011 13:00:02	25.10.2011 13:01:33	91	Stromausfall
25.10.2011 18:01:00	25.10.2011 18:02:00	60	Windgeschwindigkeit
29.10.2011 13:00:03	29.10.2011 13:01:33	90	Stromausfall
30.10.2011 17:00:04	30.10.2011 17:01:30	86	Stromausfall

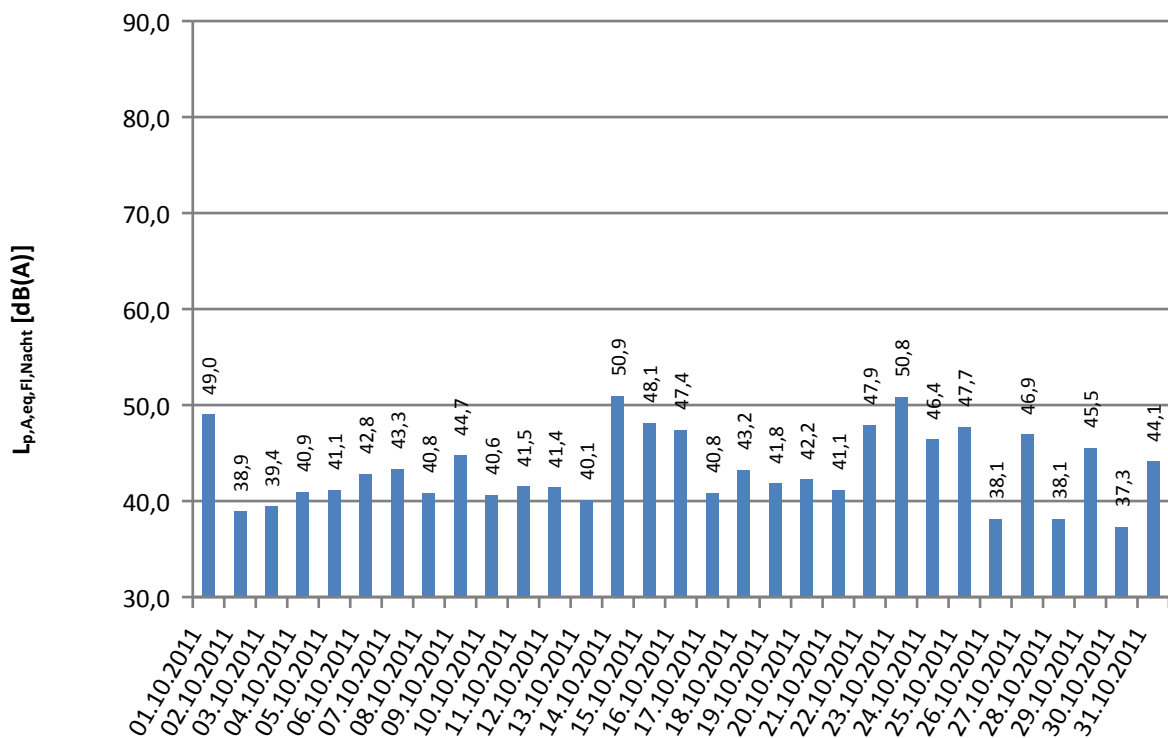
## Fluggeräusch Tag

49,8 dB(A)



## Fluggeräusch Nacht

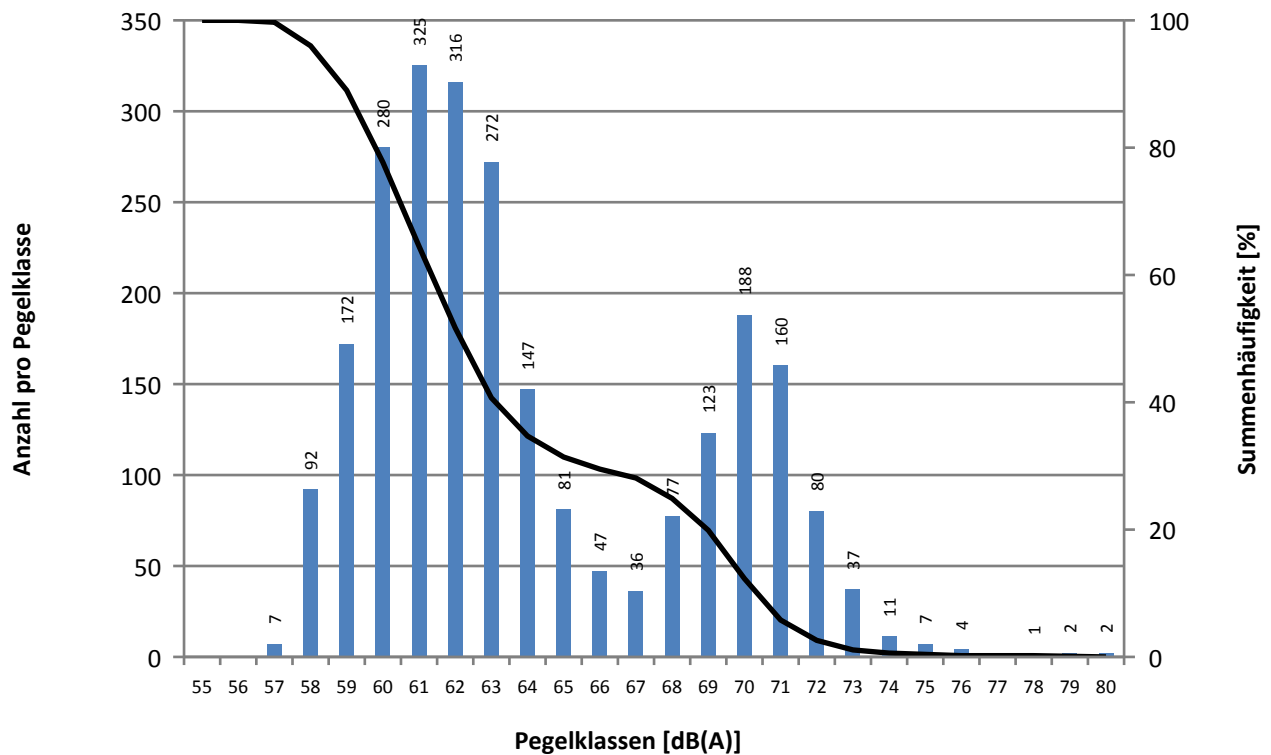
45,0 dB(A)



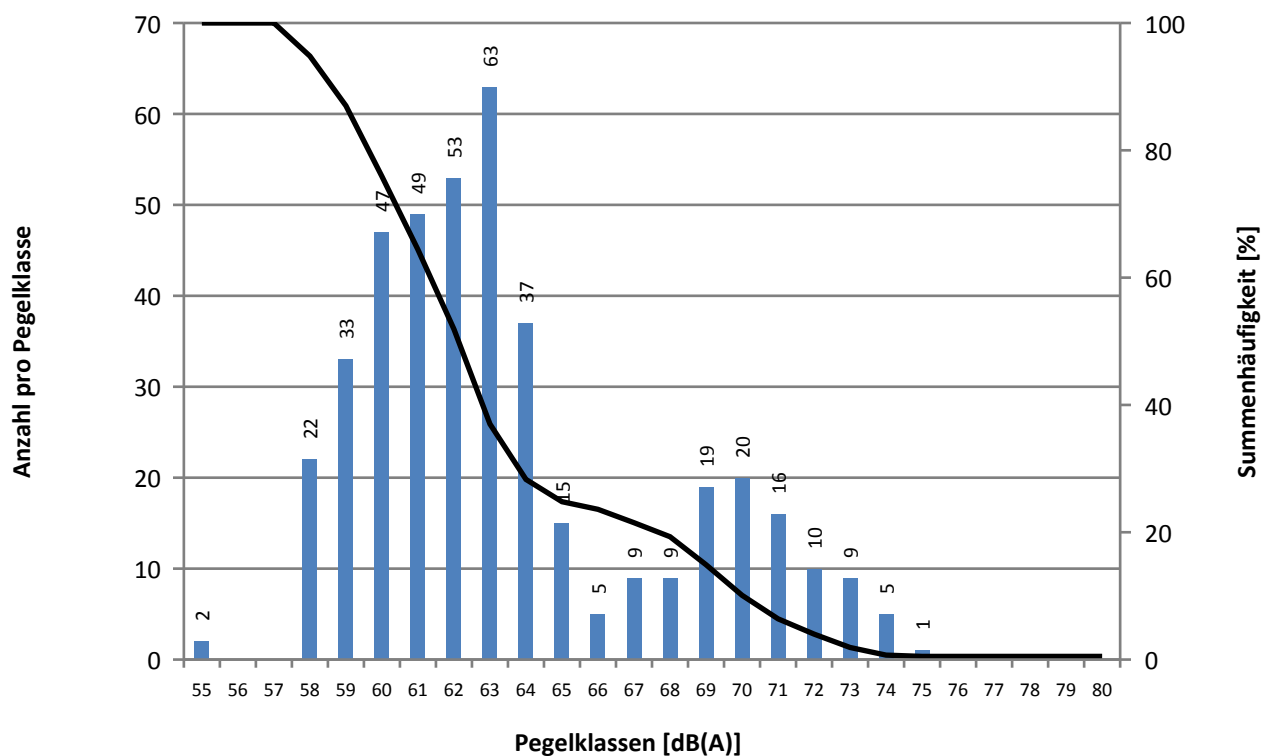
	Gesamtgeräusch [dB(A)]					Fluggeräusch [dB(A)]				
	$L_{eq\ Tag}$	$L_{eq\ Nacht/L_N}$	$L_D$	$L_E$	$L_{DEN}$	$L_{eq\ Tag}$	$L_{eq\ Nacht/L_N}$	$L_D$	$L_E$	$L_{DEN}$
01.10.2011	53,7	49,5	53,4	54,4	57,4	52,8	49,0	52,2	54,1	56,8
02.10.2011	48,8	41,7	49,3	47,1	50,7	47,0	38,9	47,7	43,8	48,3
03.10.2011	46,6	42,6	46,3	47,6	50,5	43,5	39,4	42,6	45,4	47,5
04.10.2011	49,7	43,2	50,2	47,8	51,9	44,4	40,9	44,4	44,4	48,4
05.10.2011	50,3	43,8	50,9	48,1	52,4	44,9	41,1	44,6	45,8	48,9
06.10.2011	51,5	45,3	51,7	50,8	54,0	46,4	42,8	46,2	47,0	50,5
07.10.2011	51,8	45,7	52,3	50,1	54,2	47,1	43,3	46,9	47,6	51,0
08.10.2011	49,0	47,8	49,2	48,4	54,5	44,7	40,8	44,7	44,5	48,4
09.10.2011	47,5	46,9	47,2	48,3	53,4	45,1	44,7	44,6	46,3	51,2
10.10.2011	49,4	44,6	49,0	50,6	52,9	45,6	40,6	44,4	48,2	49,3
11.10.2011	50,1	45,6	50,4	49,0	53,4	45,9	41,5	45,8	46,2	49,5
12.10.2011	50,9	44,6	51,3	49,4	53,2	45,6	41,4	45,5	45,9	49,3
13.10.2011	50,0	43,3	50,5	48,2	52,1	44,7	40,1	44,6	44,9	48,1
14.10.2011	55,6	52,0	55,4	56,0	59,6	54,3	50,9	54,0	54,9	58,5
15.10.2011	59,7	49,1	60,5	55,1	60,0	52,4	48,1	51,2	54,8	56,4
16.10.2011	54,6	48,6	54,3	55,2	57,4	54,1	47,4	53,8	54,9	56,7
17.10.2011	55,3	44,5	56,2	49,1	55,4	48,8	40,8	49,4	46,4	50,3
18.10.2011	50,2	45,5	50,5	49,0	53,4	46,2	43,2	46,1	46,5	50,5
19.10.2011	53,6	45,2	54,5	49,1	54,7	46,0	41,8	45,7	46,6	49,7
20.10.2011	49,9	45,4	50,3	48,8	53,2	45,8	42,2	45,6	46,2	49,8
21.10.2011	49,9	44,2	50,0	49,5	52,7	46,1	41,1	45,9	46,8	49,4
22.10.2011	53,7	49,0	54,0	52,6	56,9	52,7	47,9	52,9	51,9	55,8
23.10.2011	54,7	51,3	54,7	54,8	58,8	54,3	50,8	54,2	54,5	58,3
24.10.2011	53,8	48,0	53,7	54,0	56,7	53,0	46,4	52,8	53,5	55,6
25.10.2011	56,6	48,5	57,1	55,1	58,2	52,7	47,7	52,0	54,2	56,2
26.10.2011	51,8	42,7	52,6	48,4	52,8	50,4	38,1	51,3	45,4	50,3
27.10.2011	54,4	48,1	54,5	54,3	57,0	53,9	46,9	53,9	53,7	56,1
28.10.2011	50,4	43,0	50,9	48,8	52,2	48,3	38,1	48,9	45,3	49,0
29.10.2011	48,8	46,8	47,2	51,7	54,3	46,4	45,5	42,1	51,1	53,0
30.10.2011	47,8	41,0	47,8	47,8	50,2	44,1	37,3	44,0	44,3	46,5
31.10.2011	54,0	46,3	50,7	58,1	57,3	50,3	44,1	49,2	52,4	53,4
Gesamt	52,9	46,8	53,1	52,1	55,4	49,8	45,0	49,6	50,5	53,2

	Tag					Nacht				
	$N_1$	$N_2$	$N_{2+}$	$N_1/N_2$ [%]	Verf. [%]	$N_1$	$N_2$	$N_{2+}$	$N_1/N_2$ [%]	Verf. [%]
01.10.2011	65	72	72	90,3	100	14	15	15	93,3	100
02.10.2011	79	107	107	73,8	100	15	17	17	88,2	100
03.10.2011	75	92	92	81,5	100	13	13	13	100,0	100
04.10.2011	77	90	90	85,6	100	16	17	17	94,1	100
05.10.2011	79	99	99	79,8	100	16	19	19	84,2	100
06.10.2011	88	98	96	89,8	100	17	21	21	81,0	100
07.10.2011	88	98	98	89,8	100	21	23	23	91,3	100
08.10.2011	66	83	83	79,5	100	16	17	17	94,1	100
09.10.2011	74	83	83	89,2	100	23	25	24	92,0	92
10.10.2011	78	102	95	76,5	90	13	15	15	86,7	100
11.10.2011	80	89	89	89,9	100	16	17	17	94,1	100
12.10.2011	84	99	99	84,8	100	17	19	19	89,5	100
13.10.2011	80	101	101	79,2	100	17	17	17	100,0	100
14.10.2011	101	125	125	80,8	100	15	15	15	100,0	100
15.10.2011	73	86	86	84,9	100	11	13	13	84,6	100
16.10.2011	82	88	88	93,2	100	13	13	13	100,0	100
17.10.2011	102	116	116	87,9	100	13	15	15	86,7	100
18.10.2011	86	98	98	87,8	100	18	19	19	94,7	100
19.10.2011	79	95	95	83,2	100	16	17	17	94,1	100
20.10.2011	83	103	103	80,6	100	17	18	18	94,4	100
21.10.2011	92	103	103	89,3	100	17	17	17	100,0	100
22.10.2011	56	64	64	87,5	100	10	11	11	90,9	100
23.10.2011	74	88	88	84,1	100	15	15	15	100,0	100
24.10.2011	87	99	96	87,9	97	9	10	10	90,0	100
25.10.2011	73	105	105	69,5	100	8	9	9	88,9	100
26.10.2011	87	102	102	85,3	100	10	13	13	76,9	100
27.10.2011	92	103	103	89,3	100	7	8	8	87,5	100
28.10.2011	98	115	115	85,2	100	12	17	17	70,6	100
29.10.2011	51	58	58	87,9	100	5	5	5	100,0	100
30.10.2011	67	84	84	79,8	100	9	12	12	75,0	100
31.10.2011	71	82	82	86,6	100	5	6	6	83,3	100
Gesamt	2467	2927	2915	84,3	100	424	468	467	90,6	99

Maximalpegel-Verteilung Tag



Maximalpegel-Verteilung Nacht

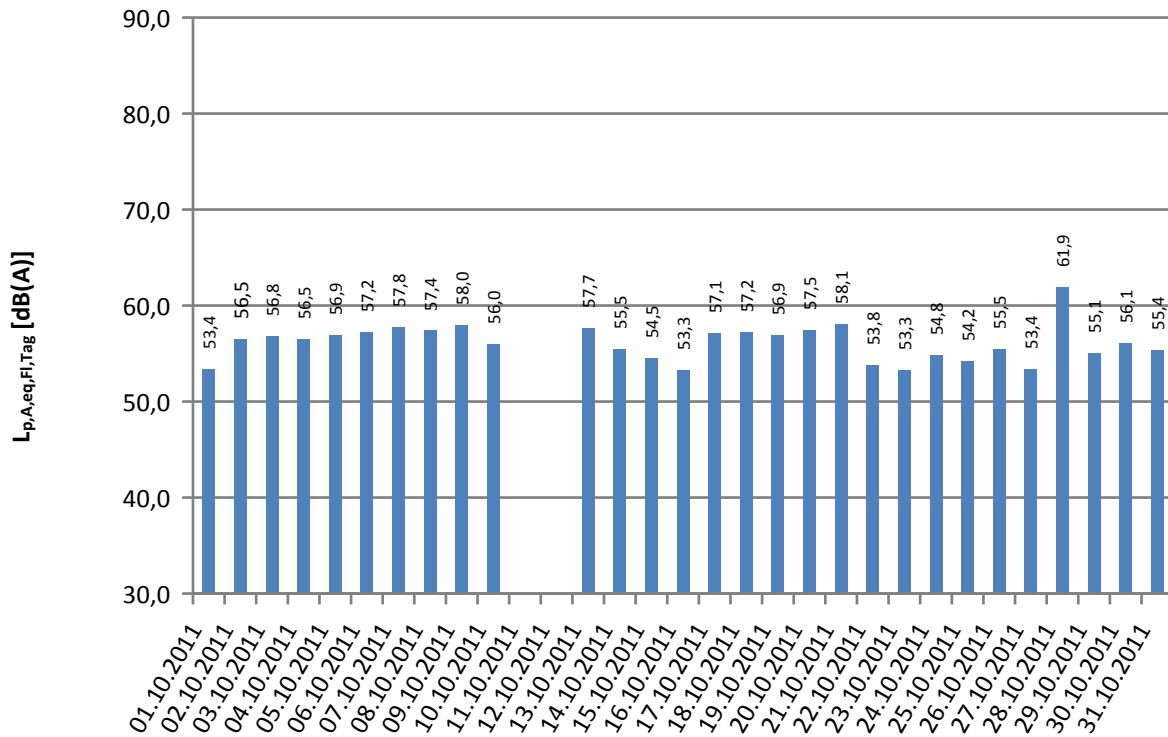


**MP06 Waltersdorf-Siedlg., Im Wiesengrund**  
**Ausfalldauer: 177 Minuten**

<i>Beginn</i>	<i>Ende</i>	<i>Sekunden</i>	<i>Ausfallgrund</i>
06.10.2011 14:22:00	06.10.2011 14:23:00	60	Windgeschwindigkeit
06.10.2011 16:12:00	06.10.2011 16:13:00	60	Windgeschwindigkeit
06.10.2011 18:03:00	06.10.2011 18:04:00	60	Windgeschwindigkeit
06.10.2011 18:24:00	06.10.2011 18:25:00	60	Windgeschwindigkeit
08.10.2011 13:08:00	08.10.2011 13:09:00	60	Windgeschwindigkeit
10.10.2011 04:16:00	10.10.2011 04:34:00	1080	Windgeschwindigkeit
10.10.2011 04:38:00	10.10.2011 04:39:00	60	Windgeschwindigkeit
10.10.2011 05:03:00	10.10.2011 05:06:00	180	Windgeschwindigkeit
10.10.2011 05:28:00	10.10.2011 05:36:00	480	Windgeschwindigkeit
10.10.2011 05:40:00	10.10.2011 05:49:00	540	Windgeschwindigkeit
10.10.2011 07:42:00	10.10.2011 08:05:00	1380	Windgeschwindigkeit
10.10.2011 13:12:00	10.10.2011 13:13:00	60	Windgeschwindigkeit
10.10.2011 13:43:00	10.10.2011 13:44:00	60	Windgeschwindigkeit
10.10.2011 14:04:00	10.10.2011 14:05:00	60	Windgeschwindigkeit
10.10.2011 14:12:00	10.10.2011 14:13:00	60	Windgeschwindigkeit
10.10.2011 14:15:00	10.10.2011 14:16:00	60	Windgeschwindigkeit
10.10.2011 14:34:00	10.10.2011 14:59:00	1500	Windgeschwindigkeit
10.10.2011 18:34:00	10.10.2011 18:50:00	960	Windgeschwindigkeit
10.10.2011 18:52:00	10.10.2011 18:54:00	120	Windgeschwindigkeit
10.10.2011 20:53:00	10.10.2011 20:55:00	120	Windgeschwindigkeit
10.10.2011 20:56:00	10.10.2011 20:59:00	180	Windgeschwindigkeit
10.10.2011 21:00:00	10.10.2011 21:16:00	960	Windgeschwindigkeit
10.10.2011 21:21:00	10.10.2011 21:22:00	60	Windgeschwindigkeit
10.10.2011 21:24:00	10.10.2011 21:25:00	60	Windgeschwindigkeit
10.10.2011 21:26:00	10.10.2011 21:27:00	60	Windgeschwindigkeit
10.10.2011 21:31:00	10.10.2011 21:33:00	120	Windgeschwindigkeit
10.10.2011 21:39:00	10.10.2011 21:40:00	60	Windgeschwindigkeit
10.10.2011 21:43:00	10.10.2011 21:44:00	60	Windgeschwindigkeit
10.10.2011 21:46:00	10.10.2011 21:47:00	60	Windgeschwindigkeit
10.10.2011 21:49:00	10.10.2011 21:50:00	60	Windgeschwindigkeit
11.10.2011 11:33:00	11.10.2011 11:34:00	60	Windgeschwindigkeit
11.10.2011 14:25:00	11.10.2011 14:26:00	60	Windgeschwindigkeit
11.10.2011 16:54:00	11.10.2011 16:57:00	180	Windgeschwindigkeit
12.10.2011 14:00:00	12.10.2011 14:01:00	60	Windgeschwindigkeit
24.10.2011 10:50:00	24.10.2011 11:15:00	1500	Allgemein Technik
25.10.2011 18:01:00	25.10.2011 18:02:00	60	Windgeschwindigkeit

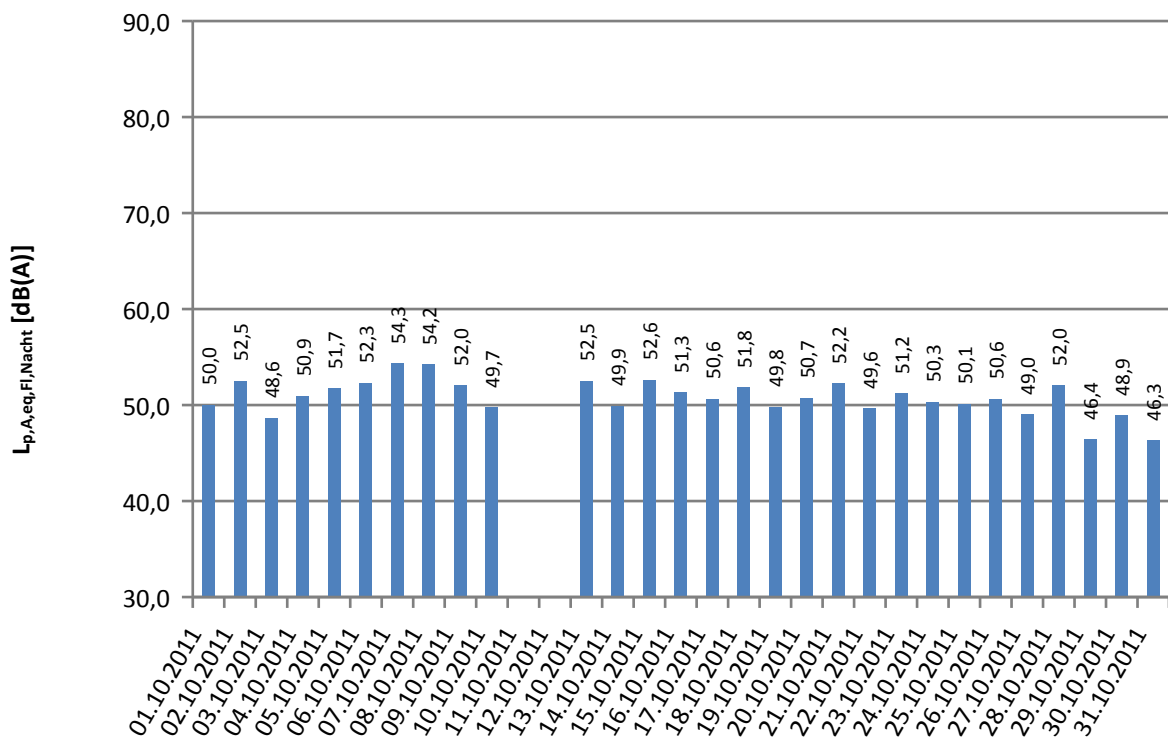
## Fluggeräusch Tag

56,6 dB(A)



## Fluggeräusch Nacht

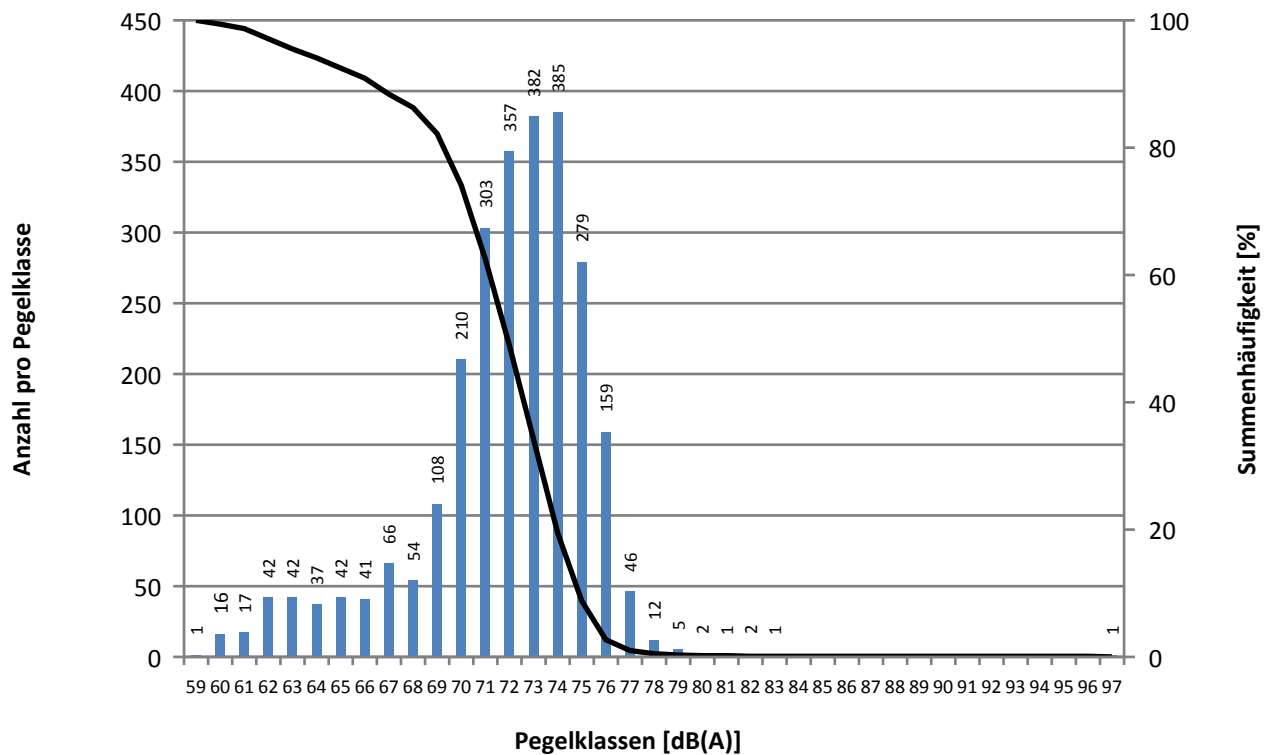
51,1 dB(A)



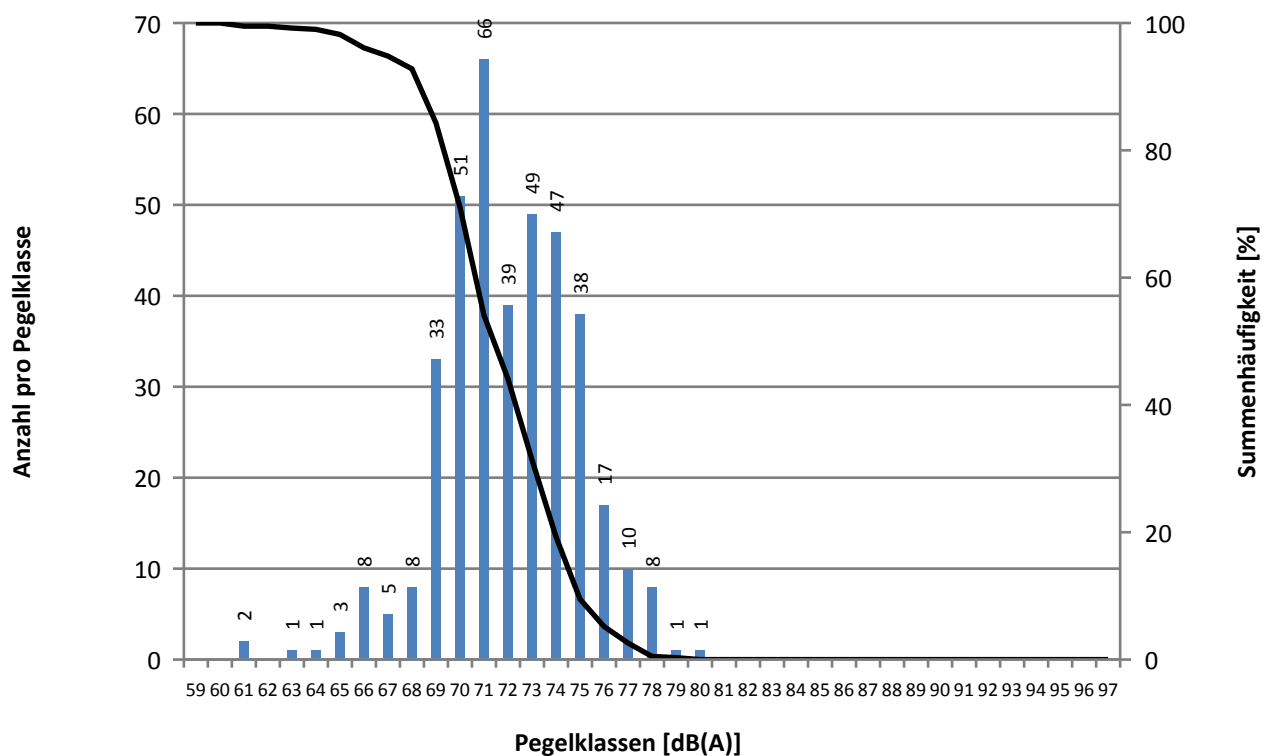
	Gesamtgeräusch [dB(A)]					Fluggeräusch [dB(A)]				
	<i>L<sub>eq</sub> Tag</i>	<i>L<sub>eq</sub> Nacht/L<sub>N</sub></i>	<i>L<sub>D</sub></i>	<i>L<sub>E</sub></i>	<i>L<sub>DEN</sub></i>	<i>L<sub>eq</sub> Tag</i>	<i>L<sub>eq</sub> Nacht/L<sub>N</sub></i>	<i>L<sub>D</sub></i>	<i>L<sub>E</sub></i>	<i>L<sub>DEN</sub></i>
01.10.2011	55,1	52,0	55,4	54,1	59,2	53,4	50,0	53,7	52,3	57,3
02.10.2011	57,2	53,6	56,6	58,5	61,4	56,5	52,5	55,9	58,0	60,5
03.10.2011	57,6	50,9	57,0	59,0	60,3	56,8	48,6	56,3	58,0	59,0
04.10.2011	57,3	52,3	57,3	57,5	60,5	56,5	50,9	56,3	56,9	59,5
05.10.2011	57,7	52,7	57,7	57,6	60,8	56,9	51,7	56,9	56,8	60,0
06.10.2011	59,2	53,4	59,3	58,6	61,9	57,2	52,3	57,3	57,1	60,4
07.10.2011	59,0	55,1	59,0	58,9	62,7	57,8	54,3	57,7	58,3	61,9
08.10.2011	58,5	54,9	58,7	57,9	62,4	57,4	54,2	57,7	56,3	61,5
09.10.2011	58,6	53,3	58,7	58,2	61,5	58,0	52,0	58,1	57,8	60,7
10.10.2011	57,4	52,3	57,3	57,6	60,6	56,0	49,7	55,8	56,6	58,7
11.10.2011										
12.10.2011										
13.10.2011	58,8	55,9	58,7	58,9	63,5	57,7	52,5	57,7	57,9	61,1
14.10.2011	57,2	52,3	57,3	57,0	60,4	55,5	49,9	55,5	55,4	58,4
15.10.2011	56,1	53,5	56,4	55,1	60,6	54,5	52,6	54,8	53,5	59,4
16.10.2011	54,7	52,6	54,2	55,9	59,8	53,3	51,3	52,5	54,9	58,4
17.10.2011	58,1	52,0	57,8	58,8	60,9	57,1	50,6	56,7	58,2	59,8
18.10.2011	58,7	52,8	58,8	58,5	61,4	57,2	51,8	57,0	57,7	60,3
19.10.2011	58,1	51,6	58,3	57,4	60,4	56,9	49,8	57,2	56,0	59,0
20.10.2011	58,6	52,3	58,8	58,0	61,1	57,5	50,7	57,5	57,3	59,8
21.10.2011	59,0	53,5	59,1	58,6	61,9	58,1	52,2	58,2	57,9	60,8
22.10.2011	55,4	51,1	55,7	54,4	58,8	53,8	49,6	54,2	52,5	57,2
23.10.2011	54,7	52,6	54,3	55,7	59,7	53,3	51,2	52,7	54,6	58,4
24.10.2011	57,1	52,1	56,9	57,5	60,3	54,8	50,3	54,1	56,6	58,6
25.10.2011	56,1	51,4	56,1	56,0	59,4	54,2	50,1	53,9	54,9	58,0
26.10.2011	56,9	51,7	56,6	57,8	60,1	55,5	50,6	54,8	57,0	59,0
27.10.2011	55,3	50,5	55,2	55,4	58,6	53,4	49,0	53,1	54,1	57,0
28.10.2011	62,3	53,5	63,1	58,2	63,2	61,9	52,0	62,7	57,6	62,5
29.10.2011	57,1	48,6	57,0	57,5	59,0	55,1	46,4	55,9	51,2	56,1
30.10.2011	56,7	50,4	56,6	56,9	59,3	56,1	48,9	56,0	56,3	58,3
31.10.2011	56,1	48,6	56,4	55,2	58,0	55,4	46,3	55,7	54,4	56,7
Gesamt	57,7	52,6	57,8	57,5	60,8	56,6	51,1	56,6	56,4	59,5

	Tag					Nacht				
	$N_1$	$N_2$	$N_{2+}$	$N_1/N_2$ [%]	Verf. [%]	$N_1$	$N_2$	$N_{2+}$	$N_1/N_2$ [%]	Verf. [%]
01.10.2011	78	81	81	96,3	100	16	16	16	100,0	100
02.10.2011	83	94	94	88,3	100	15	15	15	100,0	100
03.10.2011	88	93	93	94,6	100	7	7	7	100,0	100
04.10.2011	90	94	94	95,7	100	9	9	9	100,0	100
05.10.2011	98	103	103	95,1	100	13	13	13	100,0	100
06.10.2011	91	98	97	92,9	99	13	13	13	100,0	99
07.10.2011	102	113	113	90,3	100	16	16	16	100,0	100
08.10.2011	80	87	87	92,0	100	16	16	16	100,0	100
09.10.2011	88	94	94	93,6	100	14	14	14	100,0	100
10.10.2011	92	95	94	96,8	100	11	11	11	100,0	100
11.10.2011	22	94	23	23,4	27		9			
12.10.2011		104					11			
13.10.2011	83	110	93	75,5	82	13	13	13	100,0	100
14.10.2011	106	109	109	97,2	100	16	16	16	100,0	100
15.10.2011	57	66	66	86,4	100	21	24	23	87,5	100
16.10.2011	85	90	90	94,4	100	19	19	19	100,0	100
17.10.2011	94	95	95	98,9	100	10	11	11	90,9	100
18.10.2011	99	106	106	93,4	100	13	13	13	100,0	100
19.10.2011	91	103	103	88,3	100	10	10	10	100,0	100
20.10.2011	108	110	109	98,2	100	10	11	11	90,9	100
21.10.2011	107	110	110	97,3	100	13	13	13	100,0	100
22.10.2011	71	77	77	92,2	100	14	15	15	93,3	100
23.10.2011	83	89	87	93,3	100	22	22	22	100,0	100
24.10.2011	95	100	100	95,0	100	14	14	14	100,0	100
25.10.2011	89	93	91	95,7	97	15	15	15	100,0	100
26.10.2011	92	98	98	93,9	100	12	12	12	100,0	100
27.10.2011	93	92	92	101,1	100	15	15	15	100,0	100
28.10.2011	100	106	106	94,3	100	13	13	13	100,0	100
29.10.2011	68	74	74	91,9	100	12	12	12	100,0	100
30.10.2011	84	91	91	92,3	100	6	6	6	100,0	100
31.10.2011	94	96	96	97,9	100	10	10	10	100,0	100
Gesamt	2611	2965	2766	88,1	94	388	414	393	93,7	93

Maximalpegel-Verteilung Tag



Maximalpegel-Verteilung Nacht

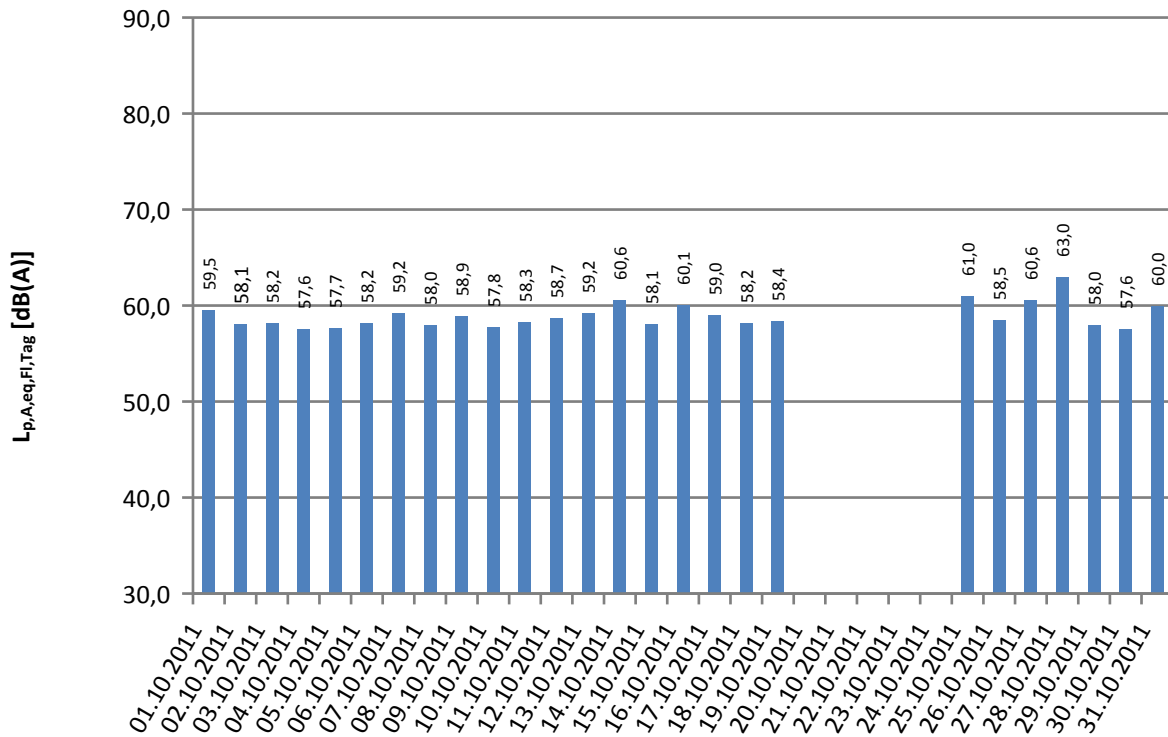


*MP07 Blankenfelde, Glasower Damm**Ausfalldauer: 2842 Minuten*

<i>Beginn</i>	<i>Ende</i>	<i>Sekunden</i>	<i>Ausfallgrund</i>
02.10.2011 10:00:03	02.10.2011 10:01:25	82	Stromausfall
03.10.2011 15:00:03	03.10.2011 15:01:25	82	Stromausfall
06.10.2011 14:42:00	06.10.2011 14:43:00	60	Windgeschwindigkeit
06.10.2011 16:10:00	06.10.2011 16:11:00	60	Windgeschwindigkeit
06.10.2011 17:55:00	06.10.2011 17:56:00	60	Windgeschwindigkeit
06.10.2011 17:57:00	06.10.2011 17:58:00	60	Windgeschwindigkeit
06.10.2011 18:04:00	06.10.2011 18:05:00	60	Windgeschwindigkeit
06.10.2011 18:06:00	06.10.2011 18:07:00	60	Windgeschwindigkeit
06.10.2011 18:10:00	06.10.2011 18:11:00	60	Windgeschwindigkeit
06.10.2011 18:16:00	06.10.2011 18:17:00	60	Windgeschwindigkeit
07.10.2011 00:00:07	07.10.2011 00:01:42	95	Stromausfall
07.10.2011 00:01:43	07.10.2011 00:03:25	102	Stromausfall
10.10.2011 10:00:03	10.10.2011 10:01:36	93	Stromausfall
11.10.2011 08:56:00	11.10.2011 08:57:00	60	Windgeschwindigkeit
11.10.2011 10:22:19	11.10.2011 10:23:54	95	Stromausfall
11.10.2011 10:23:56	11.10.2011 10:25:38	102	Stromausfall
11.10.2011 10:25:40	11.10.2011 10:27:20	100	Stromausfall
11.10.2011 10:27:22	12.10.2011 00:00:00	48758	Stromausfall
12.10.2011 00:00:00	13.10.2011 00:00:00	86400	Stromausfall
13.10.2011 00:00:00	13.10.2011 08:52:40	31960	Stromausfall
16.10.2011 10:00:03	16.10.2011 10:01:35	92	Stromausfall
20.10.2011 10:00:03	20.10.2011 10:01:35	92	Stromausfall
22.10.2011 10:00:03	22.10.2011 10:01:29	86	Stromausfall
23.10.2011 15:00:03	23.10.2011 15:01:25	82	Stromausfall
25.10.2011 11:40:00	25.10.2011 12:05:00	1500	Allgemein Technik
26.10.2011 09:04:12	26.10.2011 09:05:43	91	Stromausfall
29.10.2011 13:00:03	29.10.2011 13:01:31	88	Stromausfall
30.10.2011 17:00:03	30.10.2011 17:01:22	79	Stromausfall

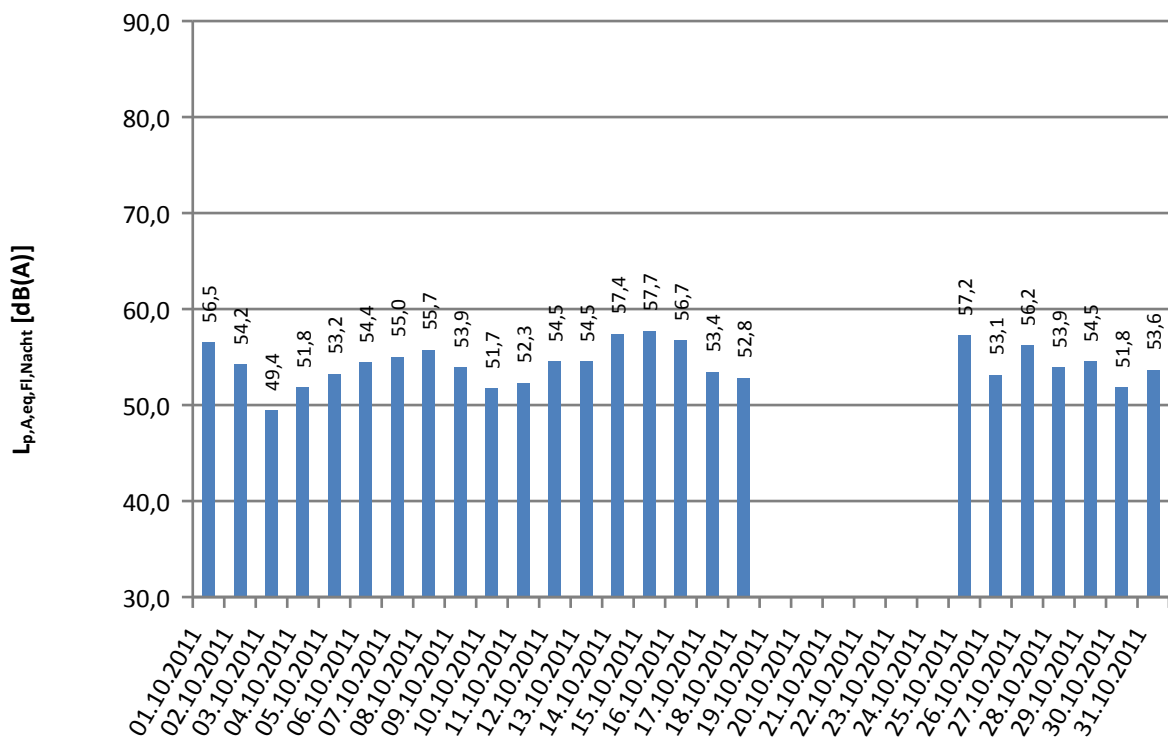
## Fluggeräusch Tag

59,1 dB(A)



## Fluggeräusch Nacht

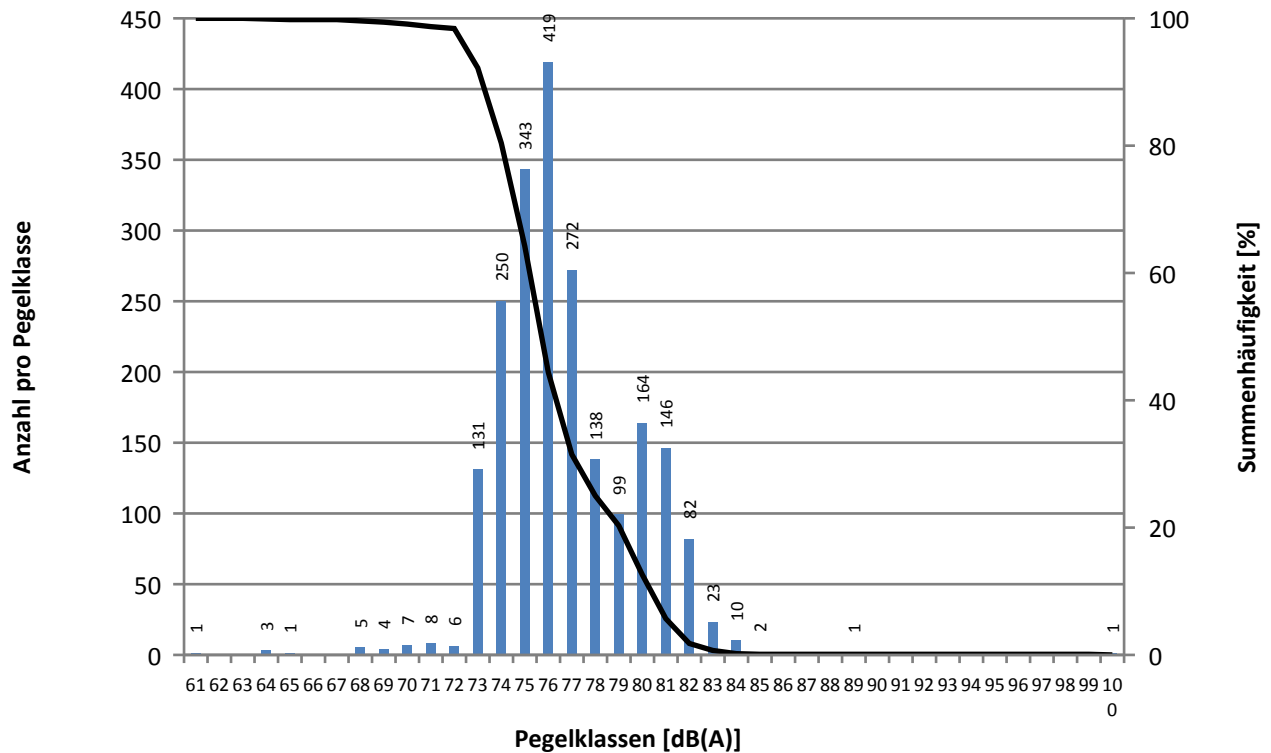
54,7 dB(A)



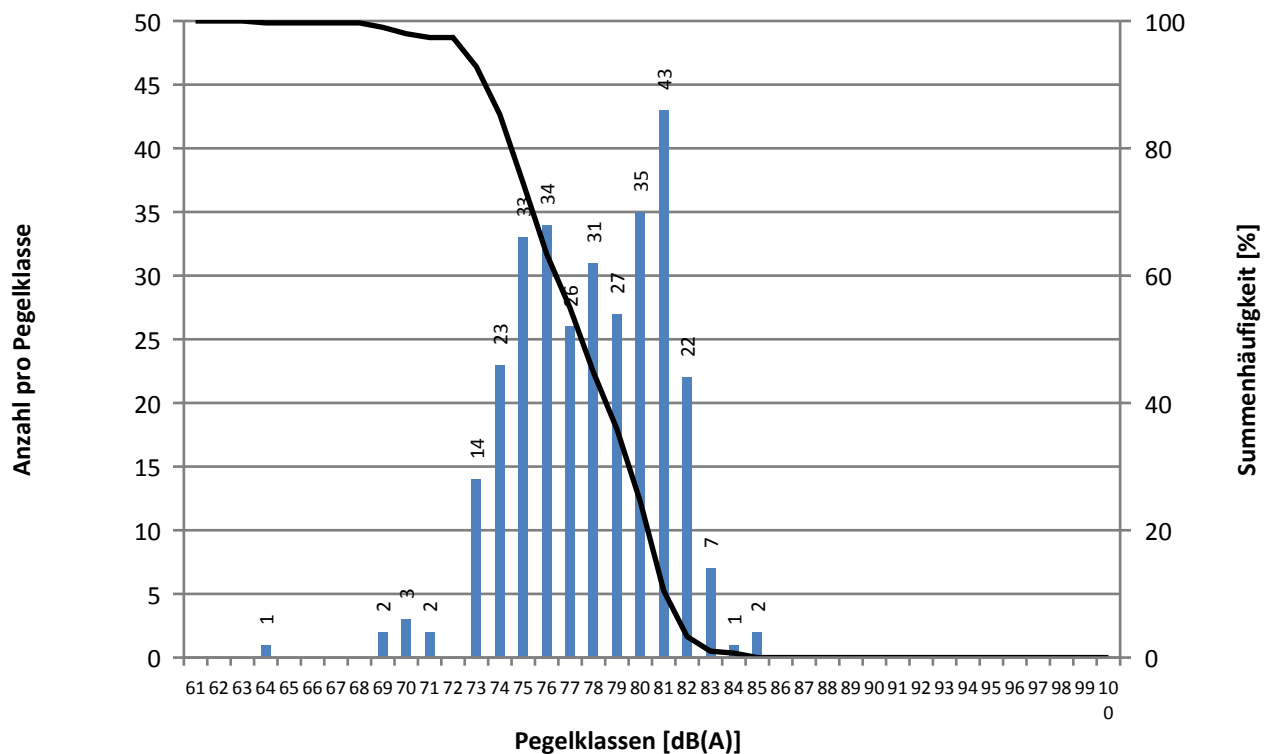
	Gesamtgeräusch [dB(A)]					Fluggeräusch [dB(A)]				
	$L_{eq\ Tag}$	$L_{eq\ Nacht/L_N}$	$L_D$	$L_E$	$L_{DEN}$	$L_{eq\ Tag}$	$L_{eq\ Nacht/L_N}$	$L_D$	$L_E$	$L_{DEN}$
01.10.2011	62,2	61,0	62,1	62,5	67,7	59,5	56,5	59,6	59,1	63,8
02.10.2011	61,0	60,4	60,3	62,7	67,1	58,1	54,2	58,0	58,7	62,0
03.10.2011	60,6	58,9	60,3	61,3	65,8	58,2	49,4	57,8	59,0	60,1
04.10.2011	61,5	59,2	61,4	61,7	66,3	57,6	51,8	57,4	58,2	60,5
05.10.2011	62,1	60,3	62,2	61,5	67,1	57,7	53,2	57,7	57,5	61,1
06.10.2011	62,7	61,7	62,5	63,3	68,4	58,2	54,4	58,2	58,0	62,0
07.10.2011	63,0	62,2	62,8	63,4	68,8	59,2	55,0	59,1	59,6	62,9
08.10.2011	63,4	61,4	63,8	61,5	68,2	58,0	55,7	58,7	55,4	62,5
09.10.2011	62,7	59,7	62,8	62,4	66,9	58,9	53,9	59,1	58,2	62,0
10.10.2011	61,7	60,1	61,2	63,0	67,1	57,8	51,7	57,7	58,3	60,6
11.10.2011	61,5	60,9	61,3	62,0	67,5	58,3	52,3	58,4	58,1	61,0
12.10.2011	62,7	61,4	62,4	63,4	68,2	58,7	54,5	58,4	59,5	62,5
13.10.2011	63,7	62,9	63,4	64,6	69,6	59,2	54,5	59,3	58,9	62,5
14.10.2011	63,7	62,2	63,1	65,1	69,1	60,6	57,4	60,2	61,7	64,9
15.10.2011	61,5	60,9	61,3	62,2	67,5	58,1	57,7	57,5	59,6	64,3
16.10.2011	62,0	61,6	61,0	64,1	68,3	60,1	56,7	59,2	62,0	64,5
17.10.2011	62,0	61,8	61,5	63,4	68,4	59,0	53,4	58,1	60,9	62,3
18.10.2011	62,4	61,3	62,4	62,3	68,0	58,2	52,8	57,6	59,5	61,4
19.10.2011	62,4		62,4	62,6		58,4		58,5	58,2	
20.10.2011										
21.10.2011										
22.10.2011										
23.10.2011										
24.10.2011										
25.10.2011	63,3	60,1	63,1	63,5	68,2	61,0	57,2	60,6	61,6	65,7
26.10.2011	62,6	60,8	62,3	63,4	67,8	58,5	53,1	58,6	58,1	61,4
27.10.2011	62,8	61,4	62,4	63,9	68,3	60,6	56,2	60,5	60,7	64,1
28.10.2011	65,0	61,6	65,4	63,6	68,9	63,0	53,9	63,8	58,8	63,9
29.10.2011	61,6	58,9	61,7	61,2	66,2	58,0	54,5	57,8	58,7	62,3
30.10.2011	61,2	58,5	60,9	62,1	65,8	57,6	51,8	57,4	57,9	60,5
31.10.2011	62,2	58,3	61,7	63,5	66,2	60,0	53,6	59,1	62,0	63,0
Gesamt	62,5	60,8	62,3	63,0	67,7	59,1	54,7	59,0	59,4	62,6

	Tag					Nacht				
	$N_1$	$N_2$	$N_{2+}$	$N_1/N_2$ [%]	Verf. [%]	$N_1$	$N_2$	$N_{2+}$	$N_1/N_2$ [%]	Verf. [%]
01.10.2011	76	81	81	93,8	100	16	16	16	100,0	100
02.10.2011	83	94	94	88,3	100	13	15	15	86,7	99
03.10.2011	82	93	93	88,2	100	6	7	7	85,7	100
04.10.2011	75	94	94	79,8	100	6	9	9	66,7	100
05.10.2011	74	103	103	71,8	100	10	13	13	76,9	100
06.10.2011	76	98	97	77,6	99	12	13	13	92,3	100
07.10.2011	90	113	113	79,6	100	13	16	16	81,3	100
08.10.2011	65	87	87	74,7	100	15	16	16	93,8	100
09.10.2011	77	94	94	81,9	100	13	14	14	92,9	100
10.10.2011	77	95	94	81,1	100	10	11	11	90,9	100
11.10.2011	73	94	94	77,7	100	8	9	9	88,9	100
12.10.2011	82	104	104	78,8	100	10	11	11	90,9	100
13.10.2011	81	110	110	73,6	100	12	13	13	92,3	100
14.10.2011	100	109	109	91,7	100	16	16	16	100,0	100
15.10.2011	54	66	66	81,8	100	20	24	23	83,3	100
16.10.2011	84	90	90	93,3	100	19	19	19	100,0	100
17.10.2011	72	95	95	75,8	100	8	11	11	72,7	100
18.10.2011	79	106	106	74,5	100	11	13	13	84,6	100
19.10.2011	91	103	103	88,3	100	9	10	10	90,0	25
20.10.2011	92	110	109	83,6		2	11	3	18,2	
21.10.2011		110					13			
22.10.2011		77					15			
23.10.2011		89					22			
24.10.2011		100					14			
25.10.2011	58	93	63	62,4	65	14	15	15	93,3	100
26.10.2011	79	98	98	80,6	100	11	12	12	91,7	100
27.10.2011	90	92	92	97,8	100	15	15	15	100,0	100
28.10.2011	82	106	106	77,4	100	11	13	13	84,6	100
29.10.2011	65	74	74	87,8	100	11	12	12	91,7	100
30.10.2011	71	91	91	78,0	100	6	6	6	100,0	100
31.10.2011	88	96	96	91,7	100	9	10	10	90,0	100
Gesamt	2116	2965	2556	71,4	83	306	414	341	73,9	81

Maximalpegel-Verteilung Tag

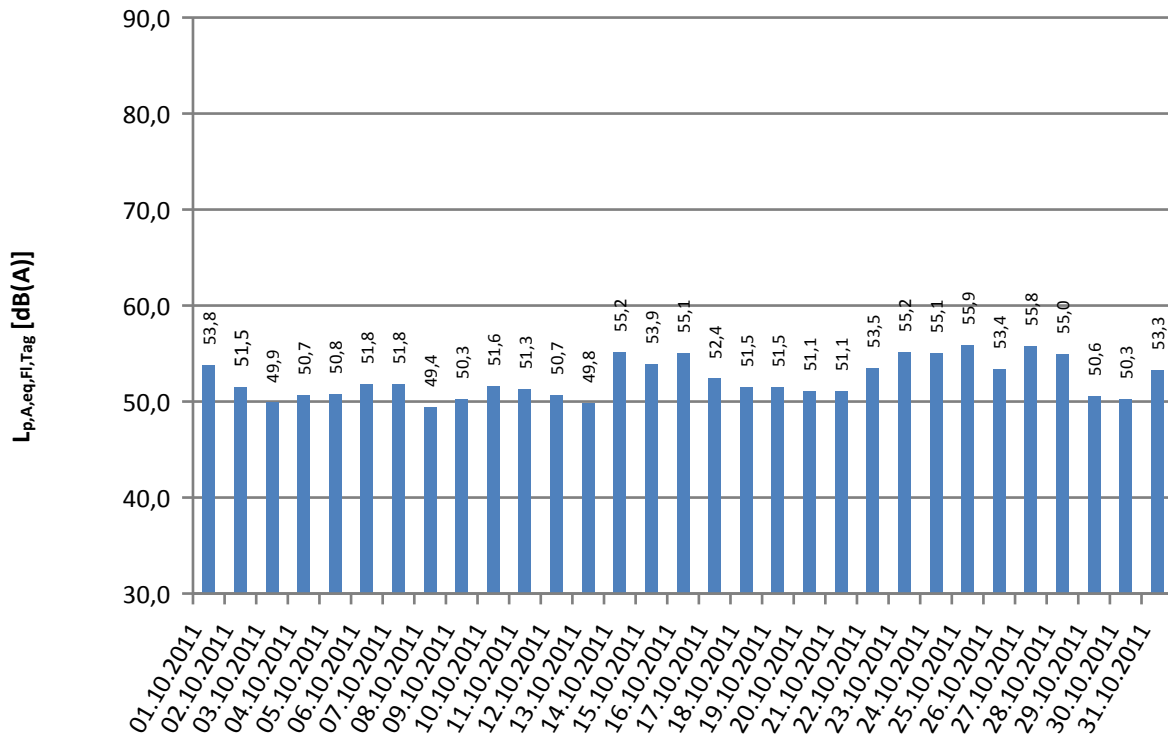
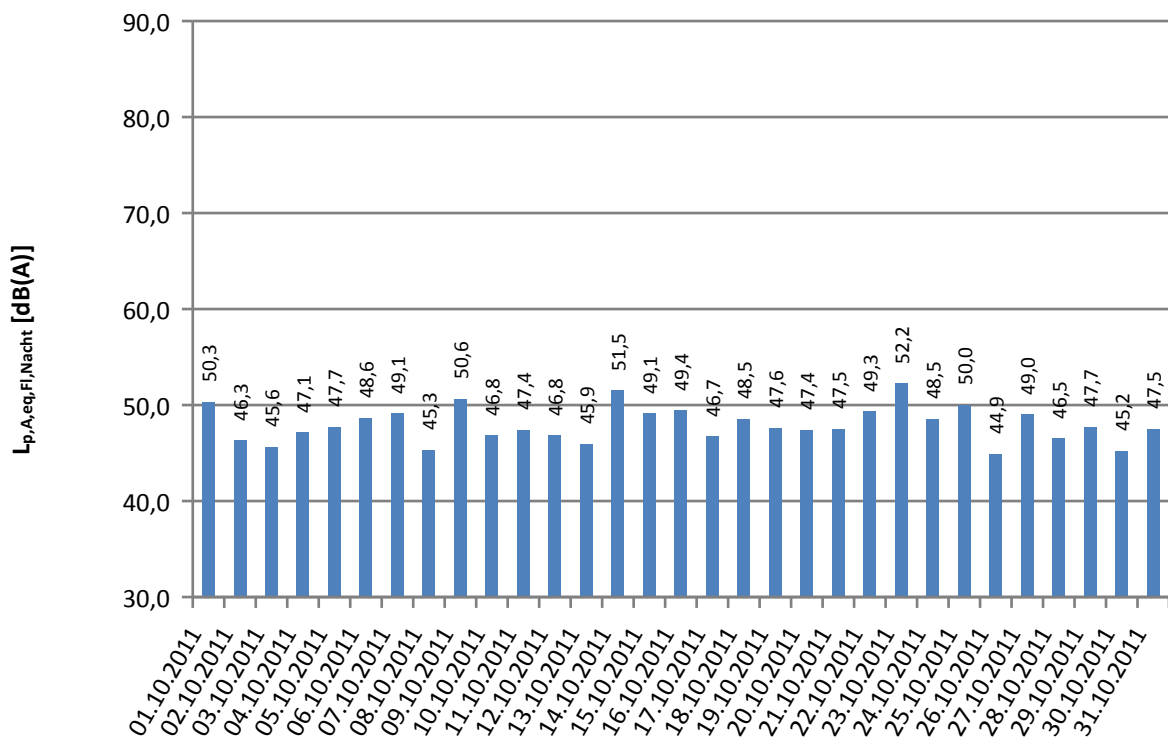


Maximalpegel-Verteilung Nacht



*MP08 Mahlow-Waldsiedlung, Heideweg**Ausfalldauer: 6525 Minuten*

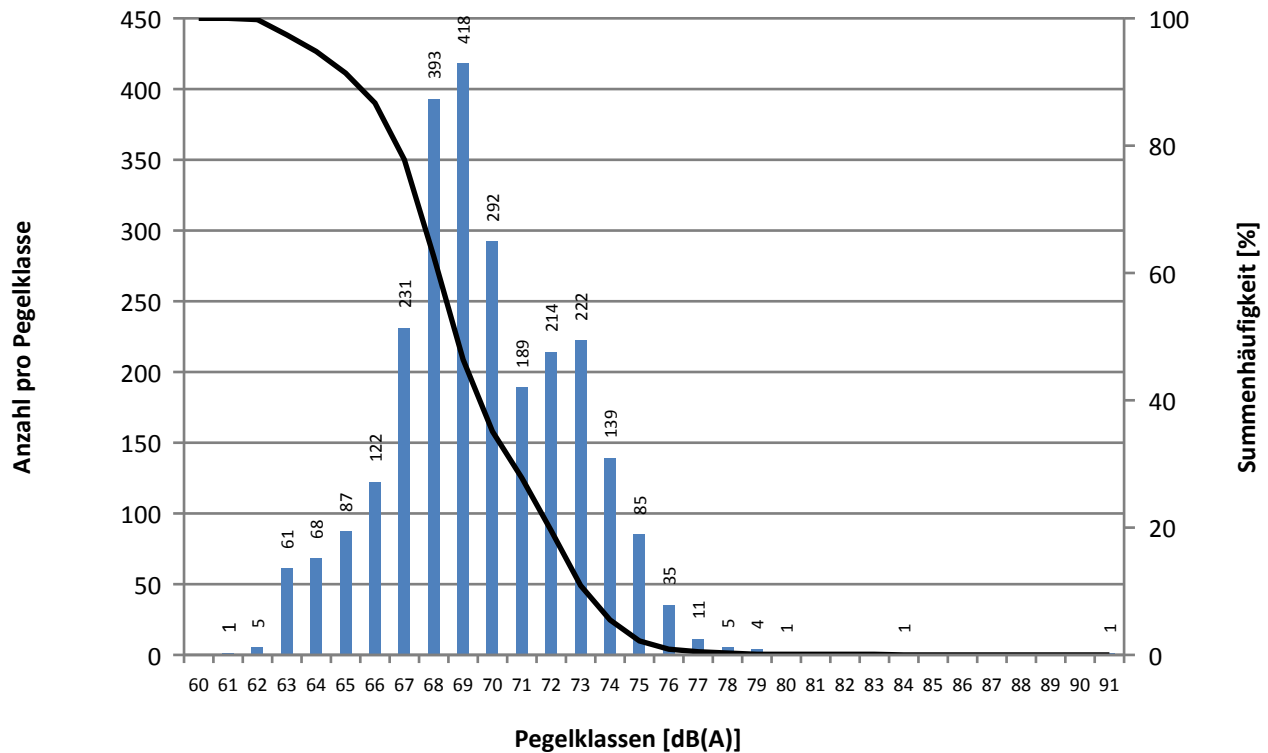
<i>Beginn</i>	<i>Ende</i>	<i>Sekunden</i>	<i>Ausfallgrund</i>
01.10.2011 20:00:03	01.10.2011 20:01:25	82	Stromausfall
03.10.2011 01:00:03	03.10.2011 01:01:26	83	Stromausfall
04.10.2011 06:00:03	04.10.2011 06:01:26	83	Stromausfall
06.10.2011 14:42:00	06.10.2011 14:43:00	60	Windgeschwindigkeit
06.10.2011 16:10:00	06.10.2011 16:11:00	60	Windgeschwindigkeit
06.10.2011 17:55:00	06.10.2011 17:56:00	60	Windgeschwindigkeit
06.10.2011 17:57:00	06.10.2011 17:58:00	60	Windgeschwindigkeit
06.10.2011 18:04:00	06.10.2011 18:05:00	60	Windgeschwindigkeit
06.10.2011 18:06:00	06.10.2011 18:07:00	60	Windgeschwindigkeit
06.10.2011 18:10:00	06.10.2011 18:11:00	60	Windgeschwindigkeit
06.10.2011 18:16:00	06.10.2011 18:17:00	60	Windgeschwindigkeit
10.10.2011 10:00:03	10.10.2011 10:01:31	88	Stromausfall
16.10.2011 10:00:03	16.10.2011 10:01:34	91	Stromausfall
20.10.2011 10:00:03	20.10.2011 10:01:33	90	Stromausfall
20.10.2011 23:16:03	21.10.2011 00:00:00	2637	Stromausfall
21.10.2011 00:00:00	22.10.2011 00:00:00	86400	Stromausfall
22.10.2011 00:00:00	23.10.2011 00:00:00	86400	Stromausfall
23.10.2011 00:00:00	24.10.2011 00:00:00	86400	Stromausfall
24.10.2011 00:00:00	25.10.2011 00:00:00	86400	Stromausfall
25.10.2011 00:00:00	25.10.2011 11:40:00	42000	Allgemein Technik
26.10.2011 09:07:30	26.10.2011 09:08:50	80	Stromausfall
29.10.2011 13:00:03	29.10.2011 13:01:33	90	Stromausfall
30.10.2011 17:00:03	30.10.2011 17:01:28	85	Stromausfall

Fluggeräusch Tag  
52,8 dB(A)Fluggeräusch Nacht  
48,3 dB(A)

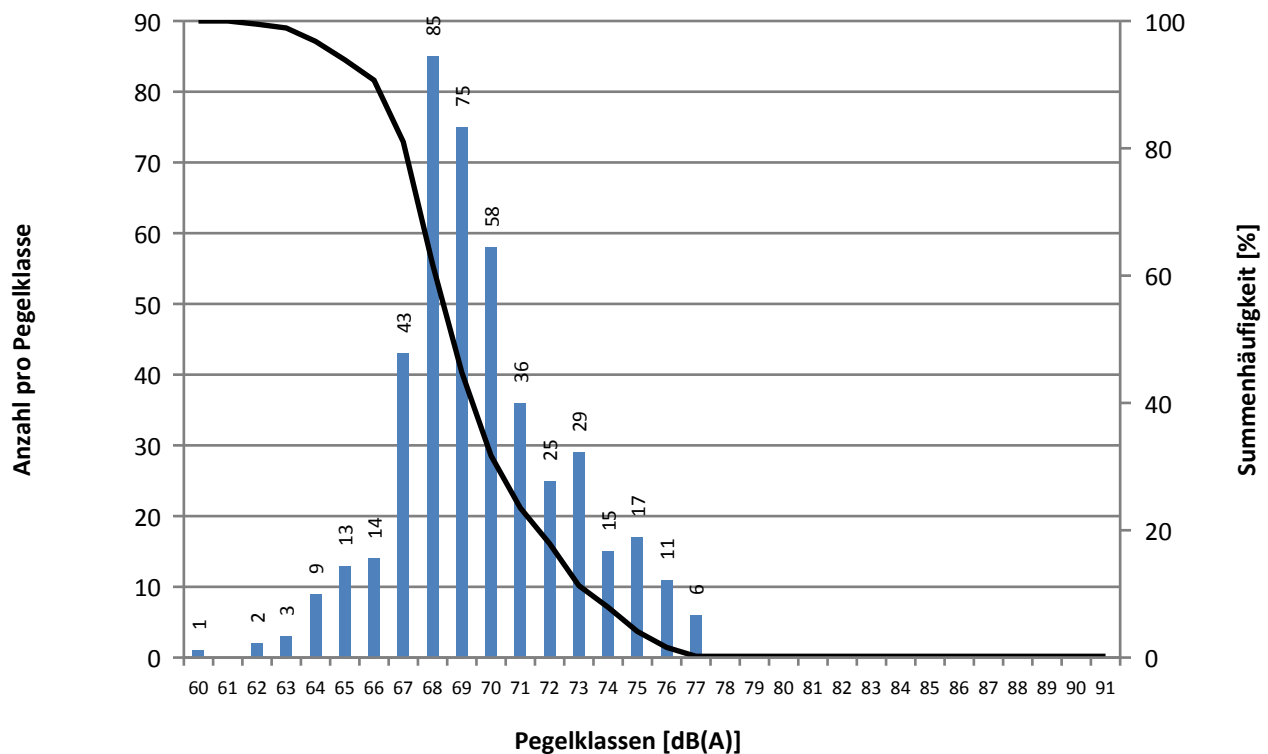
	Gesamtgeräusch [dB(A)]					Fluggeräusch [dB(A)]				
	<i>L<sub>eq</sub> Tag</i>	<i>L<sub>eq</sub> Nacht/L<sub>N</sub></i>	<i>L<sub>D</sub></i>	<i>L<sub>E</sub></i>	<i>L<sub>DEN</sub></i>	<i>L<sub>eq</sub> Tag</i>	<i>L<sub>eq</sub> Nacht/L<sub>N</sub></i>	<i>L<sub>D</sub></i>	<i>L<sub>E</sub></i>	<i>L<sub>DEN</sub></i>
01.10.2011	54,9	51,2	54,7	55,4	58,8	53,8	50,3	53,4	54,8	58,0
02.10.2011	52,3	47,3	52,0	53,1	55,6	51,5	46,3	51,1	52,4	54,7
03.10.2011	51,1	46,9	50,5	52,5	55,0	49,9	45,6	49,1	51,7	53,8
04.10.2011	52,1	48,0	52,1	52,0	55,8	50,7	47,1	50,6	50,8	54,7
05.10.2011	52,4	48,8	52,2	52,8	56,4	50,8	47,7	50,5	51,7	55,2
06.10.2011	54,0	49,7	53,5	55,2	57,7	51,8	48,6	51,8	51,8	56,0
07.10.2011	53,7	50,1	53,6	54,0	57,7	51,8	49,1	51,3	53,1	56,5
08.10.2011	52,8	50,4	53,0	52,2	57,4	49,4	45,3	49,2	49,9	53,1
09.10.2011	51,6	51,6	51,2	52,7	57,9	50,3	50,6	49,6	51,9	56,9
10.10.2011	54,9	48,6	54,8	55,2	57,5	51,6	46,8	50,5	54,1	55,3
11.10.2011	53,5	49,6	53,5	53,3	57,2	51,3	47,4	51,1	51,9	55,2
12.10.2011	52,5	48,6	52,3	52,9	56,4	50,7	46,8	50,4	51,5	54,6
13.10.2011	52,5	48,2	52,7	51,9	55,9	49,8	45,9	49,7	50,1	53,6
14.10.2011	56,1	53,0	55,8	56,8	60,4	55,2	51,5	55,1	55,7	59,2
15.10.2011	54,7	50,4	53,8	56,7	58,6	53,9	49,1	52,7	56,3	57,7
16.10.2011	55,6	50,5	55,4	56,3	58,9	55,1	49,4	54,7	55,9	58,1
17.10.2011	53,9	48,6	54,1	53,1	56,8	52,4	46,7	52,6	52,1	55,2
18.10.2011	53,4	49,7	53,3	53,6	57,3	51,5	48,5	51,3	52,2	55,9
19.10.2011	53,0	48,9	53,0	52,9	56,6	51,5	47,6	51,5	51,8	55,3
20.10.2011	53,6	49,3	53,9	52,9	57,1	51,1	47,4	51,0	51,5	55,0
21.10.2011	52,6	49,8	52,2	53,5	57,1	51,1	47,5	50,5	52,4	55,3
22.10.2011	54,4	50,5	54,6	53,4	58,0	53,5	49,3	53,8	52,5	57,0
23.10.2011	55,7	52,8	55,6	55,8	60,1	55,2	52,2	55,2	55,4	59,5
24.10.2011	55,9	50,5	55,9	55,9	58,9	55,1	48,5	55,0	55,1	57,6
25.10.2011	59,1	51,0	59,7	57,0	60,6	55,9	50,0	55,6	56,5	58,8
26.10.2011	54,7	47,6	55,0	53,3	56,7	53,4	44,9	53,8	52,1	54,9
27.10.2011	56,3	50,1	56,3	56,4	58,9	55,8	49,0	55,7	55,9	58,2
28.10.2011	56,2	49,0	56,8	53,6	58,0	55,0	46,5	55,7	52,2	56,2
29.10.2011	52,3	48,8	51,6	54,0	56,7	50,6	47,7	49,0	53,4	55,6
30.10.2011	51,9	46,8	51,5	52,9	55,2	50,3	45,2	49,8	51,5	53,6
31.10.2011	54,1	49,4	53,8	54,8	57,5	53,3	47,5	52,9	54,3	56,3
Gesamt	54,3	49,8	54,3	54,3	57,7	52,8	48,3	52,6	53,4	56,4

	Tag					Nacht				
	$N_1$	$N_2$	$N_{2+}$	$N_1/N_2$ [%]	Verf. [%]	$N_1$	$N_2$	$N_{2+}$	$N_1/N_2$ [%]	Verf. [%]
01.10.2011	65	72	72	90,3	100	14	15	15	93,3	100
02.10.2011	95	107	107	88,8	100	16	17	17	94,1	100
03.10.2011	81	92	92	88,0	100	13	13	13	100,0	100
04.10.2011	82	90	89	91,1	100	16	17	17	94,1	99
05.10.2011	85	99	99	85,9	100	18	19	19	94,7	99
06.10.2011	87	98	96	88,8	99	19	21	21	90,5	100
07.10.2011	89	98	98	90,8	100	21	23	23	91,3	99
08.10.2011	55	83	83	66,3	100	12	17	17	70,6	100
09.10.2011	74	83	83	89,2	100	23	25	24	92,0	92
10.10.2011	83	102	95	81,4	89	14	15	15	93,3	99
11.10.2011	78	89	89	87,6	100	16	17	17	94,1	100
12.10.2011	88	99	99	88,9	100	17	19	19	89,5	100
13.10.2011	83	101	101	82,2	100	17	17	17	100,0	100
14.10.2011	103	125	125	82,4	100	15	15	15	100,0	100
15.10.2011	76	86	86	88,4	100	13	13	13	100,0	100
16.10.2011	81	88	88	92,0	100	13	13	13	100,0	100
17.10.2011	105	116	116	90,5	100	14	15	15	93,3	100
18.10.2011	88	98	98	89,8	100	19	19	19	100,0	100
19.10.2011	88	95	95	92,6	100	17	17	17	100,0	100
20.10.2011	88	103	103	85,4	100	17	18	18	94,4	100
21.10.2011	95	103	103	92,2	100	17	17	17	100,0	100
22.10.2011	58	64	64	90,6	100	11	11	11	100,0	100
23.10.2011	75	88	87	85,2	100	15	15	15	100,0	100
24.10.2011	94	99	98	94,9	97	10	10	10	100,0	100
25.10.2011	98	105	105	93,3	100	9	9	9	100,0	100
26.10.2011	93	102	102	91,2	100	11	13	13	84,6	100
27.10.2011	98	103	103	95,1	100	8	8	8	100,0	100
28.10.2011	101	115	113	87,8	99	16	17	17	94,1	100
29.10.2011	51	58	58	87,9	100	5	5	5	100,0	100
30.10.2011	71	84	84	84,5	100	11	12	12	91,7	100
31.10.2011	77	82	82	93,9	100	5	6	6	83,3	100
Gesamt	2585	2927	2913	88,3	99	442	468	467	94,4	99

Maximalpegel-Verteilung Tag



Maximalpegel-Verteilung Nacht



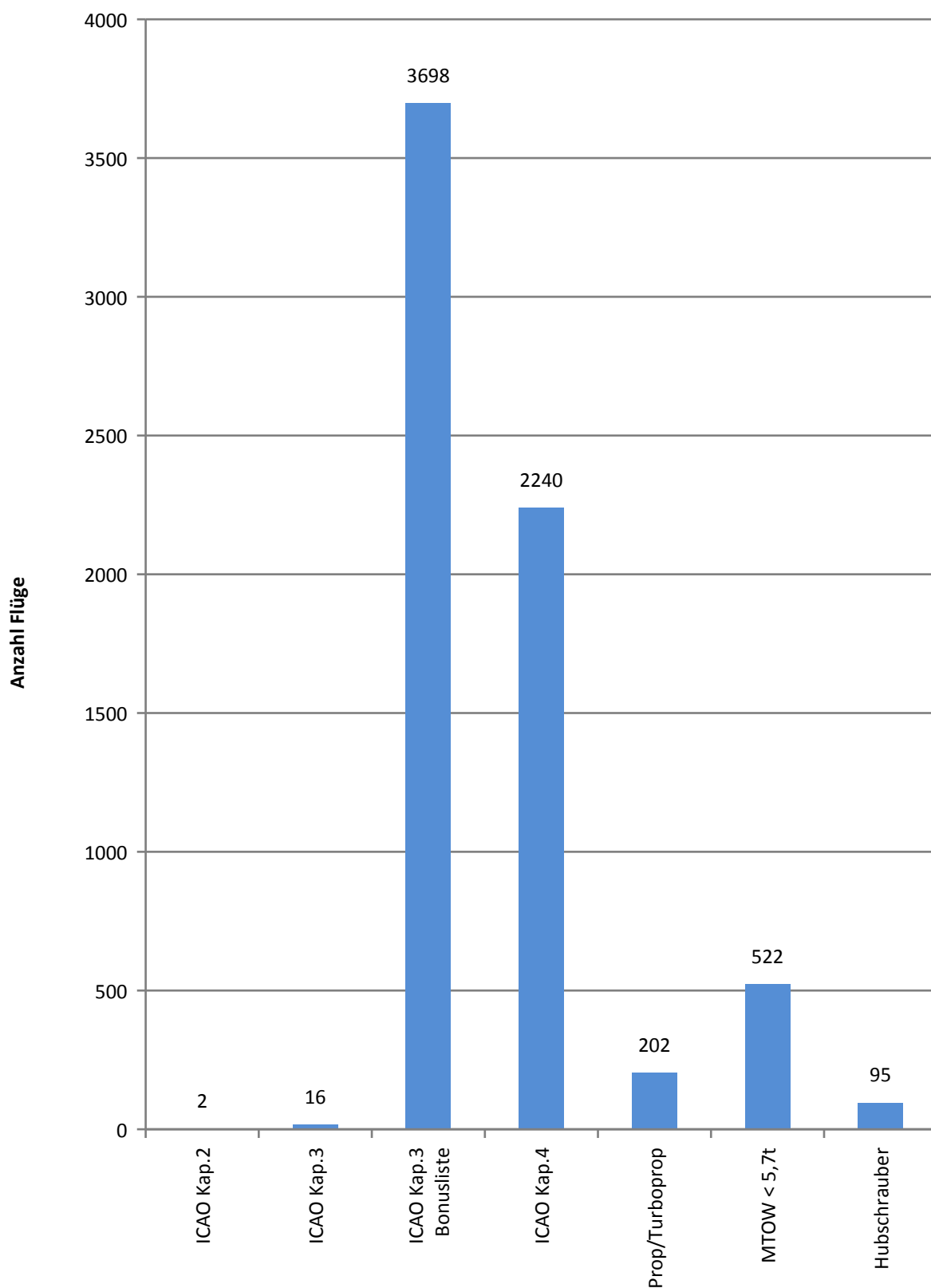
*MP09 Bohnsdorf, Fließstraße*  
*Ausfalldauer: 206 Minuten*

<i>Beginn</i>	<i>Ende</i>	<i>Sekunden</i>	<i>Ausfallgrund</i>
02.10.2011 10:00:03	02.10.2011 10:01:36	93	Stromausfall
03.10.2011 15:00:03	03.10.2011 15:01:28	85	Stromausfall
06.10.2011 14:22:00	06.10.2011 14:23:00	60	Windgeschwindigkeit
06.10.2011 16:12:00	06.10.2011 16:13:00	60	Windgeschwindigkeit
06.10.2011 18:03:00	06.10.2011 18:04:00	60	Windgeschwindigkeit
06.10.2011 18:24:00	06.10.2011 18:25:00	60	Windgeschwindigkeit
08.10.2011 13:08:00	08.10.2011 13:09:00	60	Windgeschwindigkeit
09.10.2011 10:00:03	09.10.2011 10:01:38	95	Stromausfall
10.10.2011 04:16:00	10.10.2011 04:34:00	1080	Windgeschwindigkeit
10.10.2011 04:38:00	10.10.2011 04:39:00	60	Windgeschwindigkeit
10.10.2011 05:03:00	10.10.2011 05:06:00	180	Windgeschwindigkeit
10.10.2011 05:28:00	10.10.2011 05:36:00	480	Windgeschwindigkeit
10.10.2011 05:40:00	10.10.2011 05:49:00	540	Windgeschwindigkeit
10.10.2011 07:42:00	10.10.2011 08:05:00	1380	Windgeschwindigkeit
10.10.2011 13:12:00	10.10.2011 13:13:00	60	Windgeschwindigkeit
10.10.2011 13:43:00	10.10.2011 13:44:00	60	Windgeschwindigkeit
10.10.2011 14:04:00	10.10.2011 14:05:00	60	Windgeschwindigkeit
10.10.2011 14:12:00	10.10.2011 14:13:00	60	Windgeschwindigkeit
10.10.2011 14:15:00	10.10.2011 14:16:00	60	Windgeschwindigkeit
10.10.2011 14:34:00	10.10.2011 14:59:00	1500	Windgeschwindigkeit
10.10.2011 15:00:03	10.10.2011 15:01:28	85	Stromausfall
10.10.2011 18:34:00	10.10.2011 18:50:00	960	Windgeschwindigkeit
10.10.2011 18:52:00	10.10.2011 18:54:00	120	Windgeschwindigkeit
10.10.2011 20:53:00	10.10.2011 20:55:00	120	Windgeschwindigkeit
10.10.2011 20:56:00	10.10.2011 20:59:00	180	Windgeschwindigkeit
10.10.2011 21:00:00	10.10.2011 21:16:00	960	Windgeschwindigkeit
10.10.2011 21:21:00	10.10.2011 21:22:00	60	Windgeschwindigkeit
10.10.2011 21:24:00	10.10.2011 21:25:00	60	Windgeschwindigkeit
10.10.2011 21:26:00	10.10.2011 21:27:00	60	Windgeschwindigkeit
10.10.2011 21:31:00	10.10.2011 21:33:00	120	Windgeschwindigkeit
10.10.2011 21:39:00	10.10.2011 21:40:00	60	Windgeschwindigkeit
10.10.2011 21:43:00	10.10.2011 21:44:00	60	Windgeschwindigkeit
10.10.2011 21:46:00	10.10.2011 21:47:00	60	Windgeschwindigkeit
10.10.2011 21:49:00	10.10.2011 21:50:00	60	Windgeschwindigkeit
11.10.2011 11:33:00	11.10.2011 11:34:00	60	Windgeschwindigkeit
11.10.2011 14:25:00	11.10.2011 14:26:00	60	Windgeschwindigkeit
11.10.2011 16:54:00	11.10.2011 16:57:00	180	Windgeschwindigkeit
12.10.2011 14:00:00	12.10.2011 14:01:00	60	Windgeschwindigkeit
16.10.2011 10:00:03	16.10.2011 10:01:44	101	Stromausfall
20.10.2011 10:00:02	20.10.2011 10:01:31	89	Stromausfall
22.10.2011 10:00:03	22.10.2011 10:01:33	90	Stromausfall
23.10.2011 15:00:03	23.10.2011 15:01:28	85	Stromausfall
24.10.2011 12:20:00	24.10.2011 12:50:00	1800	Allgemein Technik
25.10.2011 18:01:00	25.10.2011 18:02:00	60	Windgeschwindigkeit
28.10.2011 10:00:03	28.10.2011 10:01:32	89	Stromausfall
28.10.2011 12:16:35	28.10.2011 12:24:46	491	Stromausfall
29.10.2011 15:00:03	29.10.2011 15:01:24	81	Stromausfall
30.10.2011 19:00:03	30.10.2011 19:01:25	82	Stromausfall

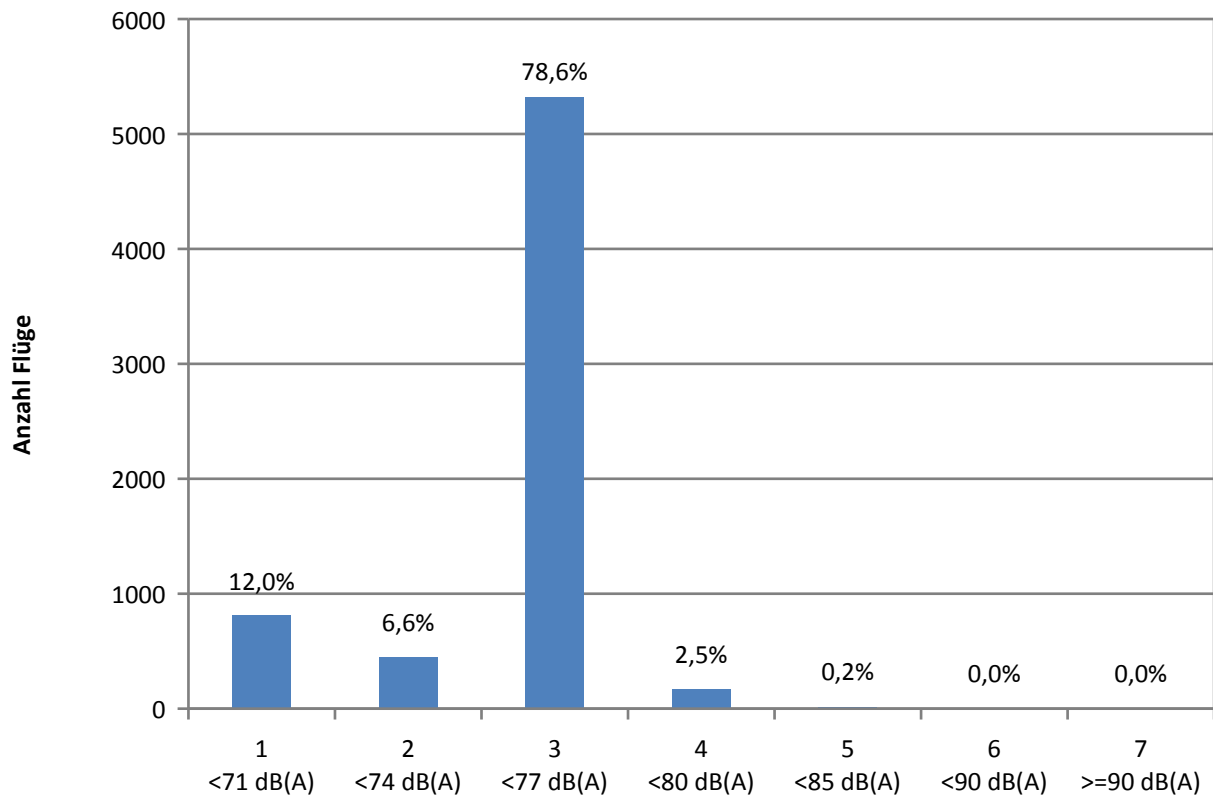
## SXF Verteilung der Flüge nach ICAO-Lärmkategorien

Gesamtanzahl Flüge: 6775

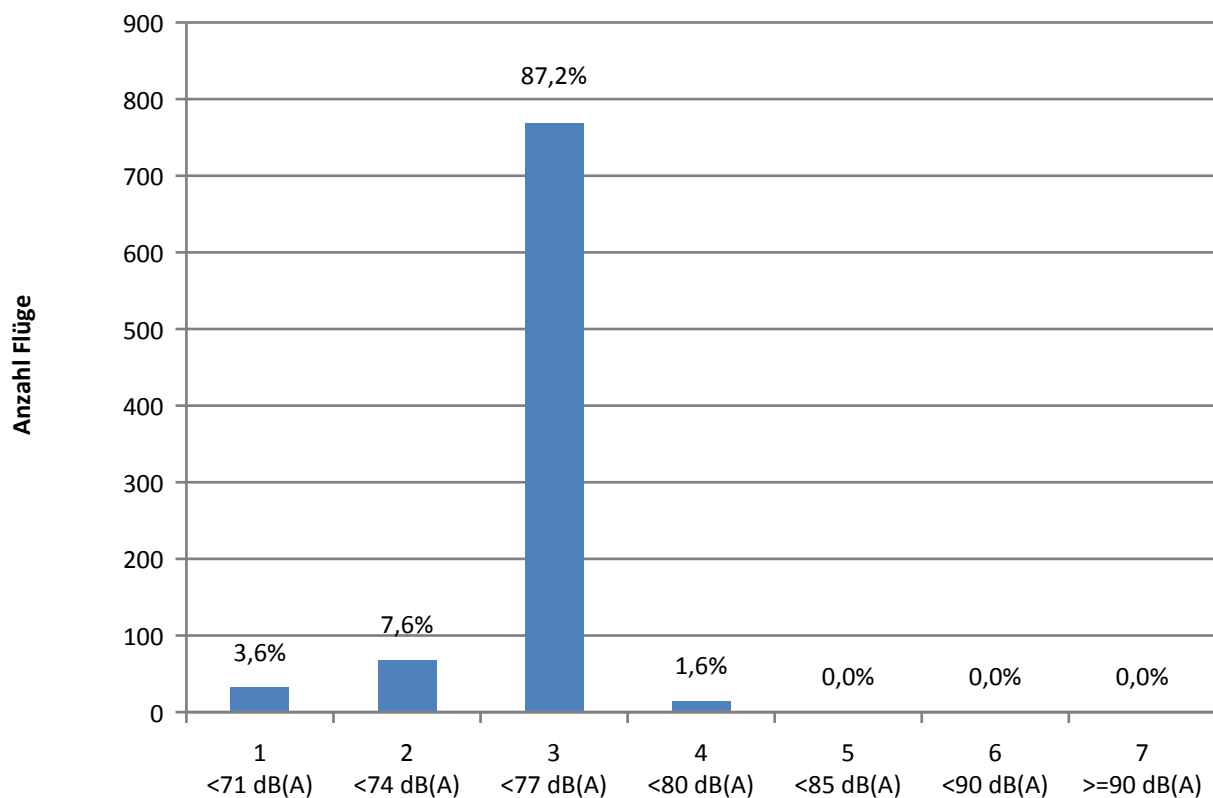
\* Alle Angaben beziehen sich auf den akustischen Tag, d.h. auf den Zeitraum von 06:00 bis 06:00 Uhr (Ortszeit). Daher sind abweichende Angaben zu den offiziellen Verkehrsstatistiken möglich.

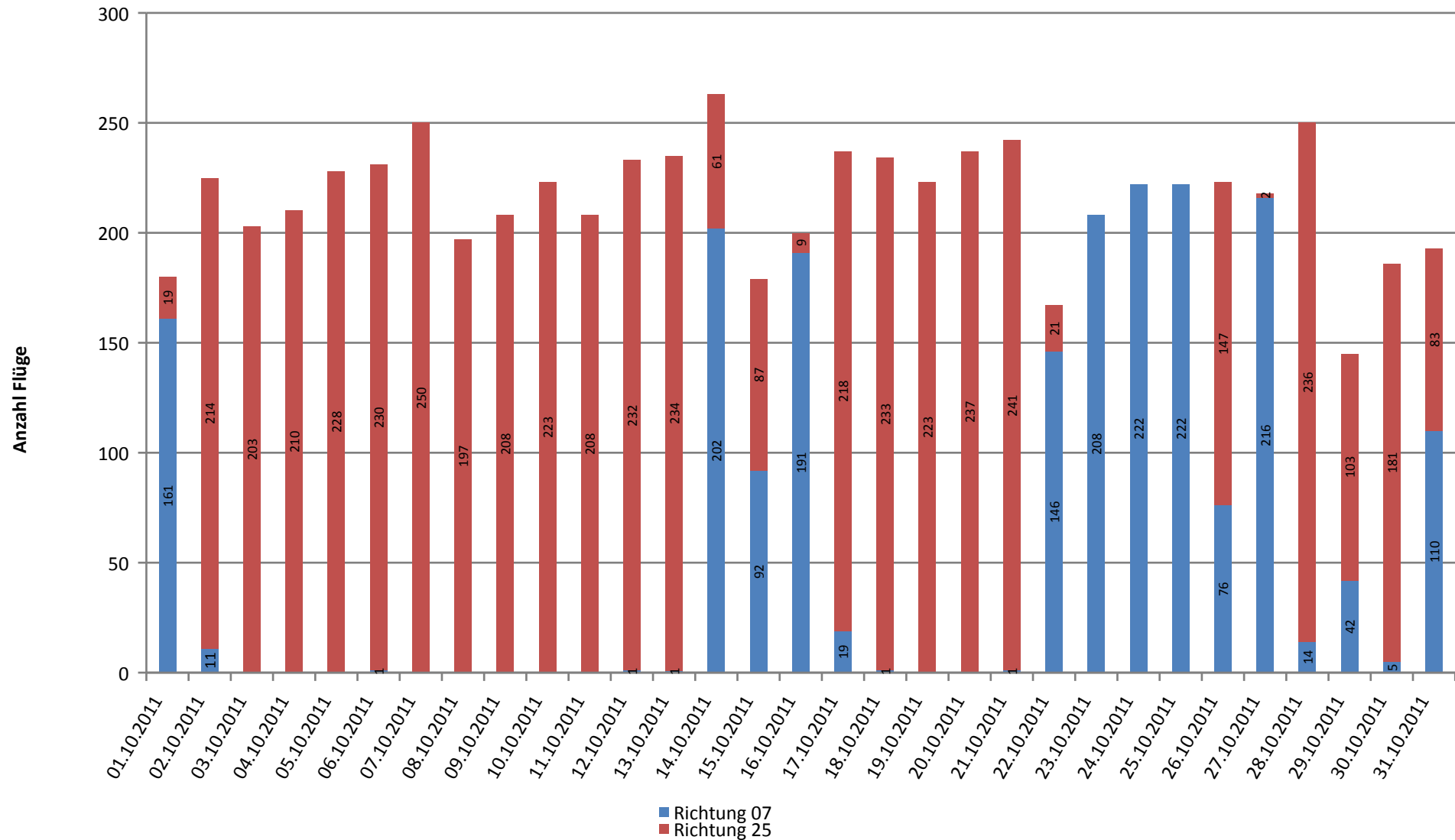


## Verteilung der Flüge auf Lärmklassen (00-24 h)



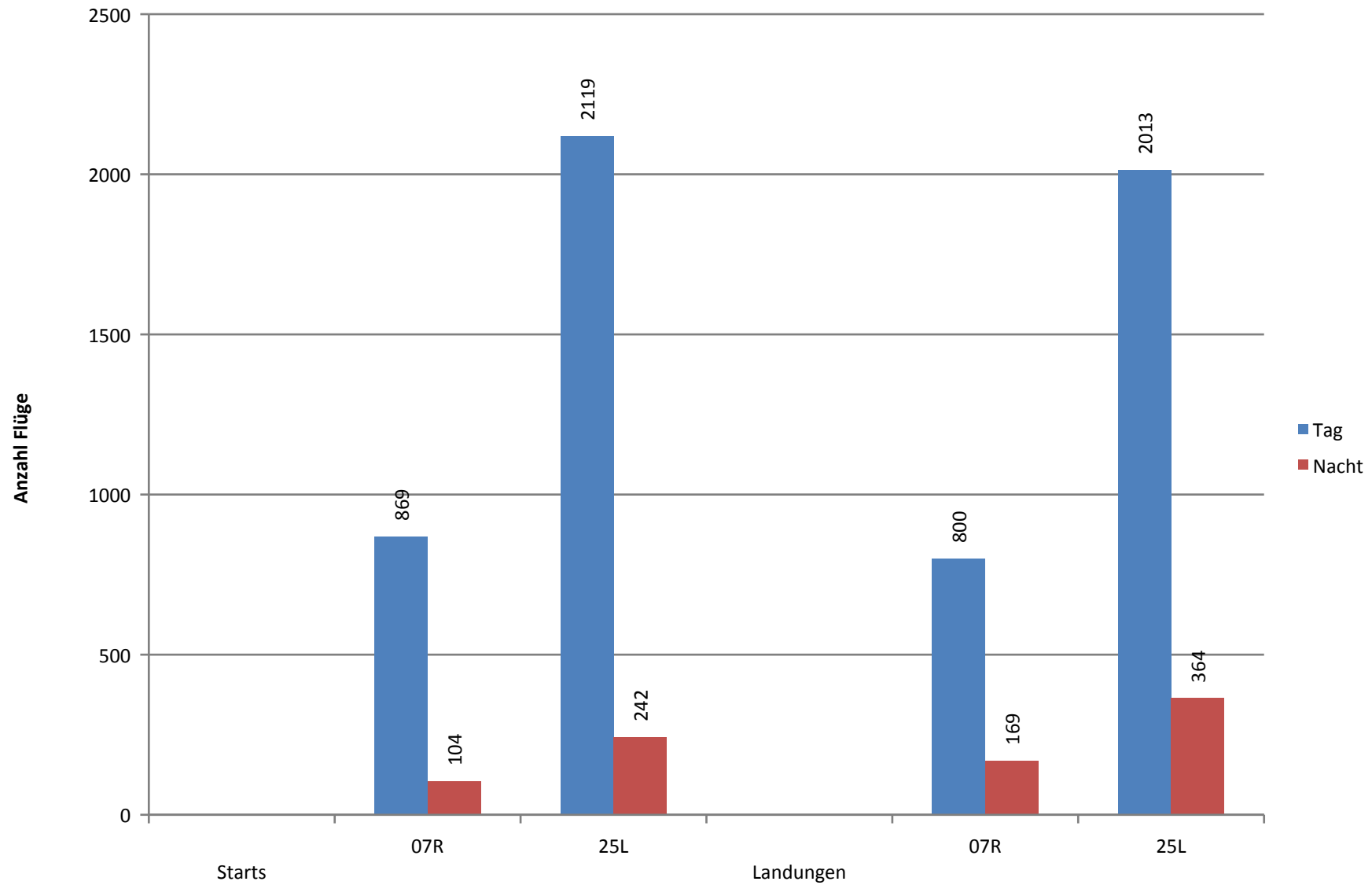
## Verteilung der Nachtflüge auf Lärmklassen (22-06h)



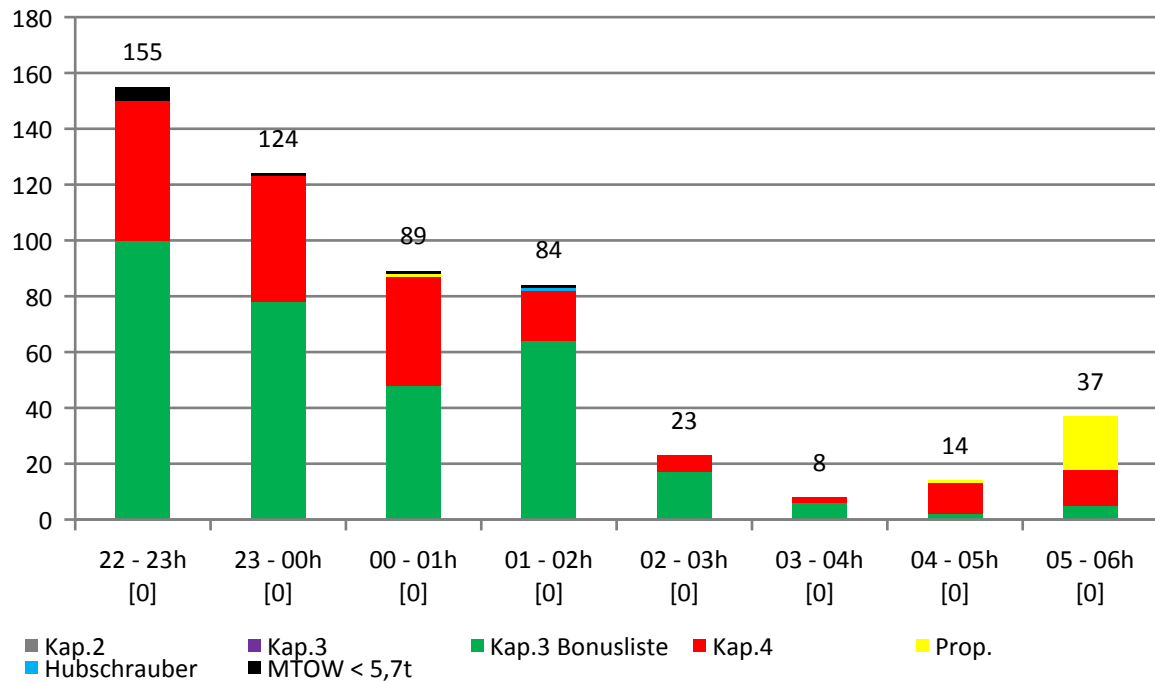


	Tag		Nacht		Gesamt	
	Landungen	Starts	Landungen	Starts	Landungen	Starts
01.10.2011	66	67	15	13	81	80
02.10.2011	2	9	0	0	2	9
03.10.2011	0	0	0	0	0	0
04.10.2011	0	0	0	0	0	0
05.10.2011	0	0	0	0	0	0
06.10.2011	0	0	1	0	1	0
07.10.2011	0	0	0	0	0	0
08.10.2011	0	0	0	0	0	0
09.10.2011	0	0	0	0	0	0
10.10.2011	0	0	0	0	0	0
11.10.2011	0	0	0	0	0	0
12.10.2011	0	0	1	0	1	0
13.10.2011	0	0	1	0	1	0
14.10.2011	80	94	15	13	95	107
15.10.2011	26	41	17	8	43	49
16.10.2011	84	83	15	9	99	92
17.10.2011	3	15	1	0	4	15
18.10.2011	0	1	0	0	0	1
19.10.2011	0	0	0	0	0	0
20.10.2011	0	0	0	0	0	0
21.10.2011	0	0	1	0	1	0
22.10.2011	63	63	12	8	75	71
23.10.2011	86	85	22	15	108	100
24.10.2011	100	98	14	10	114	108
25.10.2011	93	105	15	9	108	114
26.10.2011	35	39	2	0	37	39
27.10.2011	91	102	15	8	106	110
28.10.2011	3	11	0	0	3	11
29.10.2011	15	10	12	5	27	15
30.10.2011	3	2	0	0	3	2
31.10.2011	50	44	10	6	60	50
Gesamt	800	869	169	104	969	973

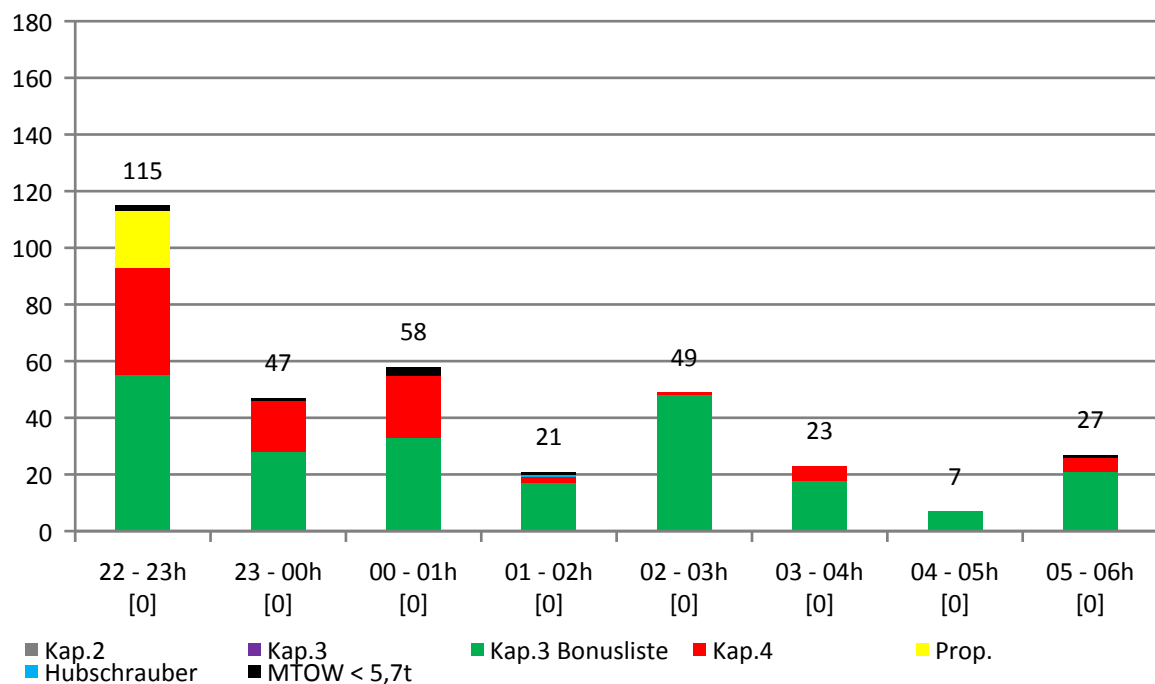
	Tag		Nacht		Gesamt	
	Landungen	Starts	Landungen	Starts	Landungen	Starts
01.10.2011	3	13	2	1	5	14
02.10.2011	94	88	17	15	111	103
03.10.2011	91	92	13	7	104	99
04.10.2011	90	94	17	9	107	103
05.10.2011	96	100	19	13	115	113
06.10.2011	98	99	21	12	119	111
07.10.2011	98	113	23	16	121	129
08.10.2011	80	84	17	16	97	100
09.10.2011	79	90	25	14	104	104
10.10.2011	102	95	15	11	117	106
11.10.2011	88	94	17	9	105	103
12.10.2011	99	104	19	10	118	114
13.10.2011	98	107	17	12	115	119
14.10.2011	29	29	2	1	31	30
15.10.2011	42	35	5	5	47	40
16.10.2011	0	1	4	4	4	5
17.10.2011	101	92	15	10	116	102
18.10.2011	96	105	19	13	115	118
19.10.2011	94	102	17	10	111	112
20.10.2011	101	108	18	10	119	118
21.10.2011	103	109	17	12	120	121
22.10.2011	1	14	3	3	4	17
23.10.2011	0	0	0	0	0	0
24.10.2011	0	0	0	0	0	0
25.10.2011	0	0	0	0	0	0
26.10.2011	63	61	13	10	76	71
27.10.2011	1	1	0	0	1	1
28.10.2011	103	103	17	13	120	116
29.10.2011	46	57	0	0	46	57
30.10.2011	79	84	12	6	91	90
31.10.2011	38	45	0	0	38	45
Gesamt	2013	2119	364	242	2377	2361



## Landungen



## Starts



Nachtflugregelungen: \*

	22-23h	23-00h	00-01h	01-02h	02-03h	03-04h	04-05h	05-06h
	a	a	b	b	b	b	b	b

a: frei für Kap.3 und 4 und Prop. (inkl. Hubschr.)

b: frei für Kap.3 (Bonus) und 4 und Prop. (inkl. Hubschr.)

\* Flüge, die entgegen den gültigen Nachtflugbeschränkungen stattfanden, erscheinen in Klammern.  
Für verspätete Flüge beginnt die Sperrzeit jeweils eine Stunde später.